

Swiss Rock Absolute Return Bond Fund ESG - B

ISIN: LU1048648569 / WKN: A110RQ / Valor: 24811799 / Domizil Luxemburg

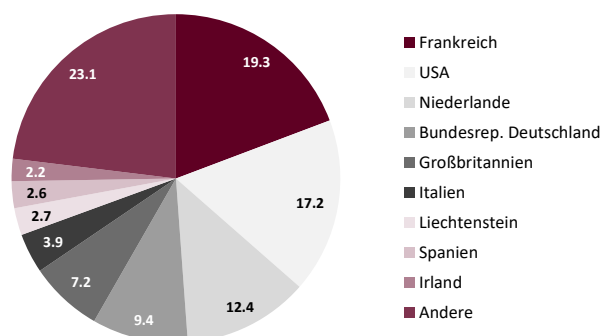
Ökonomische Rahmenbedingungen und Marktumfeld

Die reale Wirtschaft überzeugt mit starken Wachstumsraten in den USA und etwas bescheidener in Deutschland und der Schweiz. Inflationssorgen rücken etwas in den Hintergrund. Die Performance der Aktienmärkte wies im Berichtsmonat in den USA seitwärts und in Europa leicht nach unten. Wir erwarten weiterhin, dass ein soft landing der Konjunktur gelingt und fallende Inflation. Die hohen Zinsen werden die Bremsspurten verstärken. Die Teuerung in Europa liegt im Oktober mit 2.0% auf dem EZB-Zielwert. Der PMI in der Eurozone steht im Oktober bei 50.0 Punkten. Innerhalb der Eurozone beläuft sich die Arbeitslosenquote aktuell auf 6.3%. In der Schweiz ist die monatliche Inflation im Oktober immer noch im Minus bei einer Arbeitslosigkeit von 2,5%. Die Arbeitslosigkeit ist in den USA im Oktober unverändert mit 4,1%. Es wurden mit 12'000 etwas weniger neue Stellen ausserhalb der Landwirtschaft geschaffen als in den Vormonaten. Der Ukraine-bzw. Nahost-Krieg, geopolitische Spannungen etc. Vergällen auf unabsehbare Zeit die Stimmung. Der US-Wahlkampf ist noch in vollem Gange. Die Volatilität wird hoch bleiben.

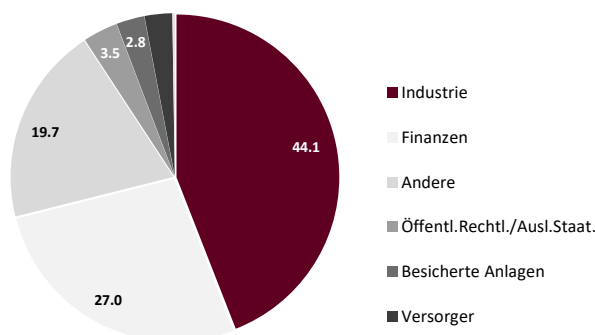
Swiss Rock Absolute Return Bond Fund ESG

Im November sind die EUR-Zinsen gefallen und der zehnjährige Bund notiert zu Monatsende bei 2,08%. Der zehnjährige US Treasury notiert ebenfalls tiefer bei 4,16%. Die Volatilität an den Aktienmärkten hat auch die Kreditspreads beeinflusst. Die Prämie für Investment-Grade Anleihen beläuft sich aktuell auf 1,01%. Im Gleichlauf mit einer etwas expansiveren Geldpolitik weist der längerfristige Trend der Spreads mittelfristig wieder nach unten. Wir investieren vor allem in Neuemissionen solider Firmen und untergewichteten High Yield. Das Zinsrisiko wird mit Futures abgesichert, da langlaufende Bonds wenig Potential für Kursgewinne aufweisen. Die aktuellen Kreditrisikoprämien überkompensieren das durchschnittliche Konkursrisiko und entsprechend favorisieren wir eine Strategie, welche eine hohe Spread-Duration mit einer tiefen Zins-Duration kombiniert.

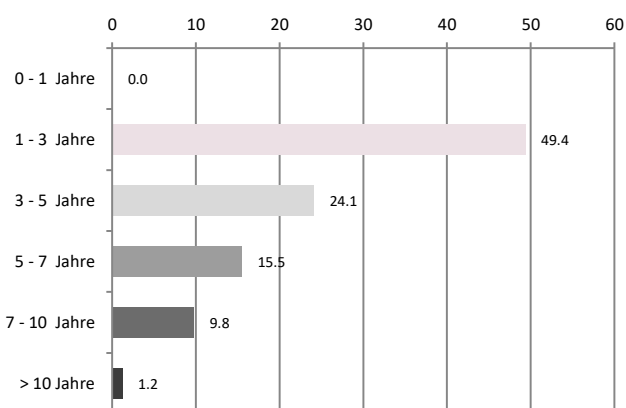
Länderanteile in %



Branchen / Sektoren in %



Laufzeiten



Fondskennzahlen

Rendite auf Verfall in %	3.81
Modified Duration in Jahren	0.6
Ø Verfall in Jahren	3.9
Ø Coupons in %	2.4
Durchschnittsrating	A
Anzahl Positionen	195

Swiss Rock Asset Management AG
Rigistrasse 60
CH-8006 Zürich

Tel. +41 44 360 57 00
Fax +41 44 360 57 01

info@swiss-rock.ch
www.swiss-rock.ch

Signatory of:



Principles for
Responsible
Investment

