

Swiss Rock Absolute Return Bond Fund ESG hedged CHF - C

ISIN: LU0524233250 / WKN: A1C1PH / Valor: 11645124 / Domizil Luxemburg

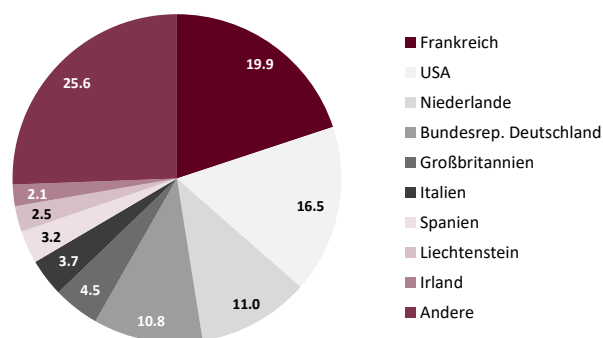
Ökonomische Rahmenbedingungen und Marktumfeld

Die reale Wirtschaft überzeugt mit starken Wachstumsraten in den USA und etwas bescheidener in Deutschland und der Schweiz. Inflationssorgen rücken etwas in den Hintergrund. Die Performance der Aktienmärkte wies im Berichtsmonat nach einem Einbruch zu Beginn des Monats wieder nach oben. Wir erwarten weiterhin, dass ein soft landing der Konjunktur gelingt und fallende Inflation. Die hohen Zinsen werden die Bremspuren verstärken. Die Teuerung in Europa liegt im September mit 1,8% wieder unterhalb des EZB-Zielwertes. Der PMI in der Eurozone steht im September bei 49,6 Punkten. Innerhalb der Eurozone beläuft sich die Arbeitslosenquote aktuell auf 6,4%. In der Schweiz ist die Inflation im September wieder ins Minus gefallen bei einer Arbeitslosigkeit von 2,5%. Die Arbeitslosigkeit ist in den USA im September mit 4,1% etwas tiefer. Es wurden mit 254'000 etwas mehr neue Stellen ausserhalb der Landwirtschaft geschaffen als in den Vormonaten. Der Ukraine-bzw. Nahost-Krieg, geopolitische Spannungen etc. Vergällen auf unabsehbare Zeit die Stimmung. Der Wahlkampf ist schon in vollem Gange. Die Volatilität wird hoch bleiben.

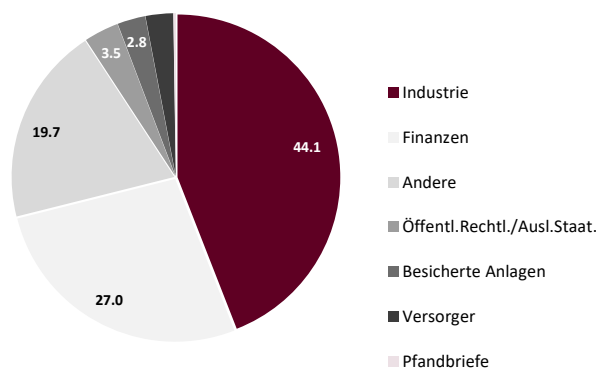
Swiss Rock Absolute Return Bond Fund ESG

Im September sind die EUR-Zinsen gefallen und der zehnjährige Bund notiert zu Monatsende bei 2,12%. Der zehnjährige US Treasury notiert leicht tiefer bei 3,78%. Die Volatilität an den Aktienmärkten im August hat auch die Kreditspreads beeinflusst. Die Prämie für Investment-Grade Anleihen beläuft sich aktuell auf 1,17%. Im Gleichlauf mit einer etwas expansiveren Geldpolitik weist der längerfristige Trend der Spreads mittelfristig wieder nach unten. Wir investieren vor allem in Neuemissionen solider Firmen und untergewichteten High Yield. Das Zinsrisiko wird mit Futures abgesichert, da langlaufende Bonds wenig Potential für Kursgewinne aufweisen. Die aktuellen Kreditrisikoprämien überkompensieren das durchschnittliche Konkursrisiko und entsprechend favorisieren wir eine Strategie, welche eine hohe Spread-Duration mit einer tiefen Zins-Duration kombiniert.

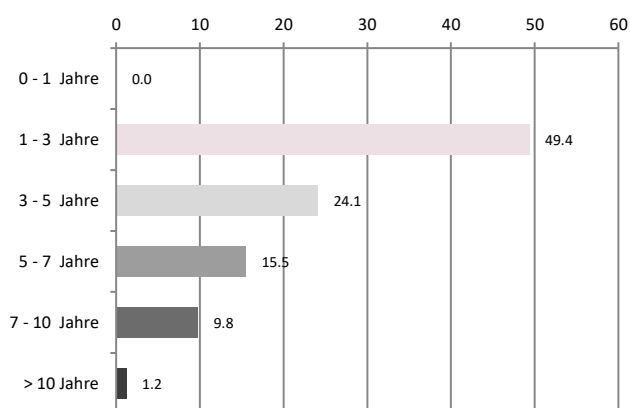
Länderanteile in %



Branchen / Sektoren in %



Laufzeiten



Fondskennzahlen

Rendite auf Verfall in %	3.85
Modified Duration in Jahren	0.7
Ø Verfall in Jahren	4.0
Ø Coupons in %	2.5
Durchschnittsrating	A
Anzahl Positionen	183

Swiss Rock Asset Management AG
Rigistrasse 60
CH-8006 Zürich

Tel. +41 44 360 57 00
Fax +41 44 360 57 01

info@swiss-rock.ch
www.swiss-rock.ch

Signatory of:



Principles for
Responsible
Investment

