

Performance passate

Questo documento fornisce informazioni sulle performance precedenti.

La performance passata non è un indicatore affidabile della performance futura. Nel futuro i mercati potrebbero avere un andamento molto diverso. I risultati ottenuti nel passato possono aiutare a valutare il modo in cui il fondo è stato precedentemente gestito

Global Corporate Bond

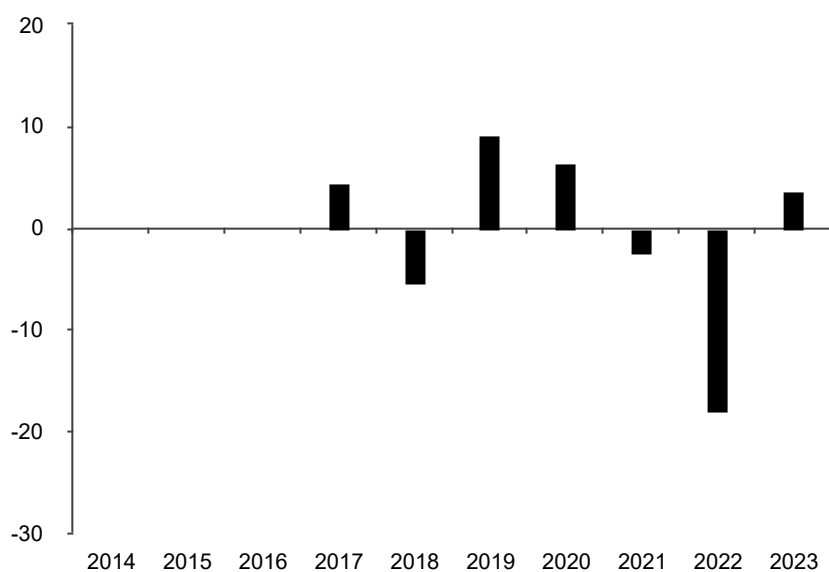
un comparto di Vontobel Fund, Classe di azioni AH (hedged), Valuta CHF, ISIN LU1395536169

La Commission de Surveillance du Secteur Financier (CSSF) ha la responsabilità di vigilare su Vontobel Asset Management S.A. in relazione al presente Documento contenente le informazioni chiave per gli investitori. Questo Prodotto e la sua società di gestione Vontobel Asset Management S.A. sono autorizzati in Lussemburgo e sottoposti alla vigilanza e regolamentazione della CSSF. Vontobel Asset Management S.A. è una società del Gruppo Vontobel.

Il presente Documento contenente le informazioni chiave è accurato alla data del 26 gennaio 2024.

Il presente grafico mostra la performance del fondo in termini di percentuale annua di perdite o di guadagni negli ultimi 7 anni.

La classe di azioni utilizza il benchmark ICE BofAML Global Corporate Index (CHF hedged) solo a fini di confronto dei risultati. Il benchmark non è compatibile con i criteri ambientali e sociali promossi dal comparto.



Powered by data from FE fundinfo

■ Fondo N/A N/A N/A 4,40% -5,30% 9,20% 6,50% -2,50% -17,90% 3,70%