

Performance passate

Questo documento fornisce informazioni sulle performance precedenti.

La performance passata non è un indicatore affidabile della performance futura. Nel futuro i mercati potrebbero avere un andamento molto diverso. I risultati ottenuti nel passato possono aiutare a valutare il modo in cui il fondo è stato precedentemente gestito

Sustainable Global Bond

un comparto di Vontobel Fund, Classe di azioni HS (hedged), Valuta CHF, ISIN LU1246875196

La Commission de Surveillance du Secteur Financier (CSSF) ha la responsabilità di vigilare su Vontobel Asset Management S.A. in relazione al presente Documento contenente le informazioni chiave per gli investitori. Questo Prodotto e la sua società di gestione Vontobel Asset Management S.A. sono autorizzati in Lussemburgo e sottoposti alla vigilanza e regolamentazione della CSSF. Vontobel Asset Management S.A. è una società del Gruppo Vontobel.

Il presente Documento contenente le informazioni chiave è accurato alla data del 26 gennaio 2024.

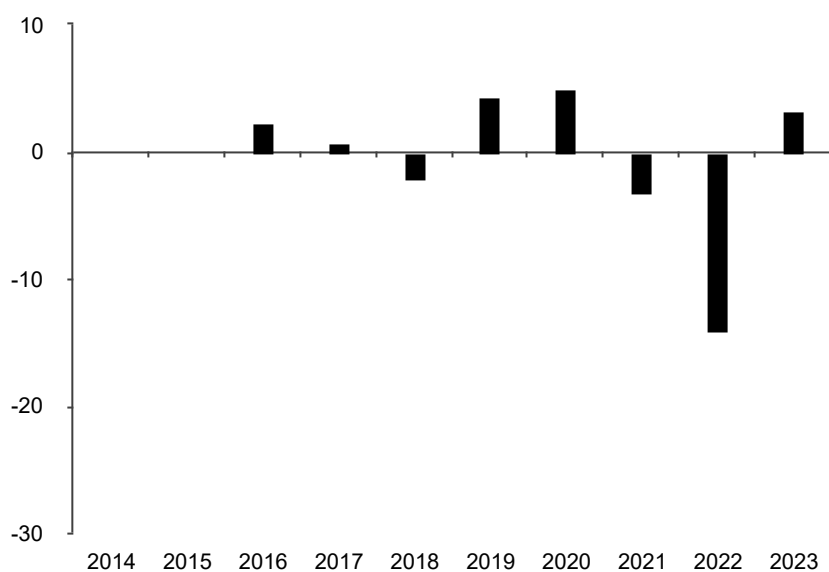
Il presente grafico mostra la performance del fondo in termini di percentuale annua di perdite o di guadagni negli ultimi 8 anni.

Data di lancio del comparto: 30 giugno 2015

Data di lancio della classe di azioni: 13 novembre 2015

In data 17.12.2019 la politica d'investimento ha subito significative modifiche. Le performance precedenti sono state conseguite in condizioni attualmente non più valide.

La classe di azioni utilizza il benchmark ICE BofAML Global Corporate Index (CHF hedged) solo a fini di confronto dei risultati. Il benchmark non è compatibile con i criteri ambientali e sociali promossi dal comparto.



Powered by data from FE fundinfo

■ Fondo N/A N/A 2,30% 0,70% -2,10% 4,40% 5,00% -3,30% -14,10% 3,30%