

Frühere Wertentwicklung

Dieses Dokument bietet Ihnen Informationen zur früheren Wertentwicklung.

Die Wertentwicklung in der Vergangenheit ist kein zuverlässiger Indikator für die Wertentwicklung in der Zukunft. Die Märkte könnten sich künftig völlig anders entwickeln. Anhand des Diagramms können Sie bewerten, wie der Fonds in der Vergangenheit verwaltet wurde, und ihn mit seiner Benchmark vergleichen.

Sustainable Global Bond

ein Teilfonds von Vontobel Fund, Anteilsklasse HS (hedged), Währung CHF, ISIN LU1246875196

Die Commission de Surveillance du Secteur Financier (CSSF) ist für die Beaufsichtigung von Vontobel Asset Management S.A. in Bezug auf dieses Basisinformationsblatt zuständig. Dieses Produkt und seine Verwaltungsgesellschaft Vontobel Asset Management S.A. sind in Luxemburg zugelassen und werden von der CSSF beaufsichtigt/reguliert. Vontobel Asset Management S.A. ist Teil der Vontobel-Gruppe.

Dieses Dokument entspricht dem Stand vom 26. Januar 2024.

Dieses Diagramm zeigt die Wertentwicklung des Fonds als prozentualen Verlust oder Gewinn pro Jahr über die letzten 8 Jahre im Vergleich zu seiner Benchmark.

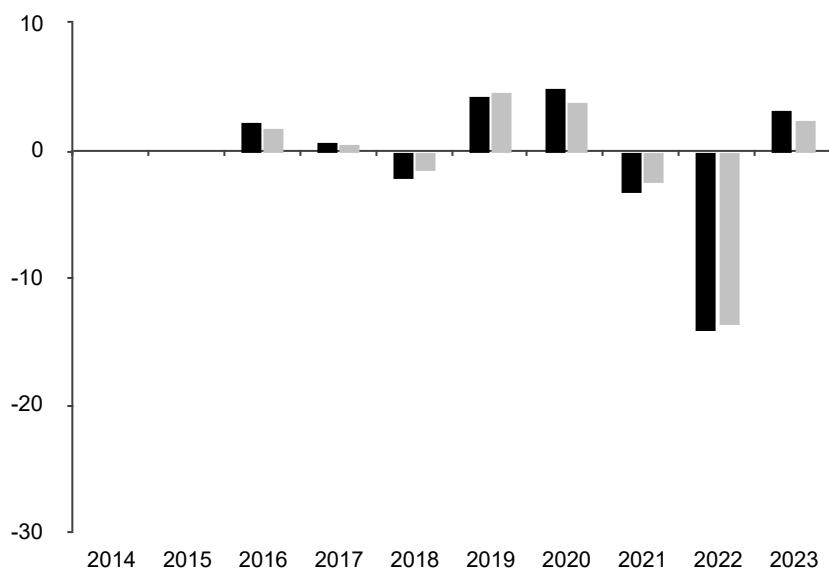
Auflegungsdatum des Teilfonds: 30. Juni 2015

Auflegungsdatum der Anteilsklasse: 13. November 2015

Die Anlagepolitik wurde per 17. Dezember 2019 wesentlich geändert. Die vorher erzielte Wertentwicklung wurde unter heute nicht mehr gültigen Umständen erzielt.

Die Anteilsklasse verwendet den als Benchmark herangezogenen Bloomberg Global Aggregate Index (CHF Hedged) lediglich zum Performancevergleich. Die Benchmark steht nicht im Einklang mit den ökologischen und sozialen Aspekten, die der Teilfonds fördert.

* Index - Bloomberg Global Aggregate Index (CHF Hedged)



Powered by data from FE fundinfo

■ Fonds	N/A	N/A	2,30%	0,70%	-2,10%	4,40%	5,00%	-3,30%	-14,10%	3,30%
■ Index *	N/A	N/A	1,80%	0,60%	-1,50%	4,60%	3,90%	-2,50%	-13,70%	2,50%