

## Performances Passées

Ce document vous fournit des informations sur les performances passées.

Les performances passées ne constituent pas une indication fiable des performances futures. Les marchés pourraient évoluer très différemment à l'avenir. Elles peuvent toutefois vous aider à évaluer comment le fonds a été géré dans le passé.

### Sustainable Global Bond

un compartiment de Vontobel Fund, Catégorie de part I, Monnaie EUR, ISIN LU1246874629

La Commission de Surveillance du Secteur Financier (CSSF) est responsable de la surveillance de Vontobel Asset Management S.A. en ce qui concerne le présent Document d'informations clés. Ce Produit et sa société de gestion Vontobel Asset Management S.A. sont autorisés au Luxembourg et supervisés/régulés par la CSSF. Vontobel Asset Management S.A. fait partie du Groupe Vontobel.

Le présent Document d'informations clés est exact au 26 Janvier 2024.

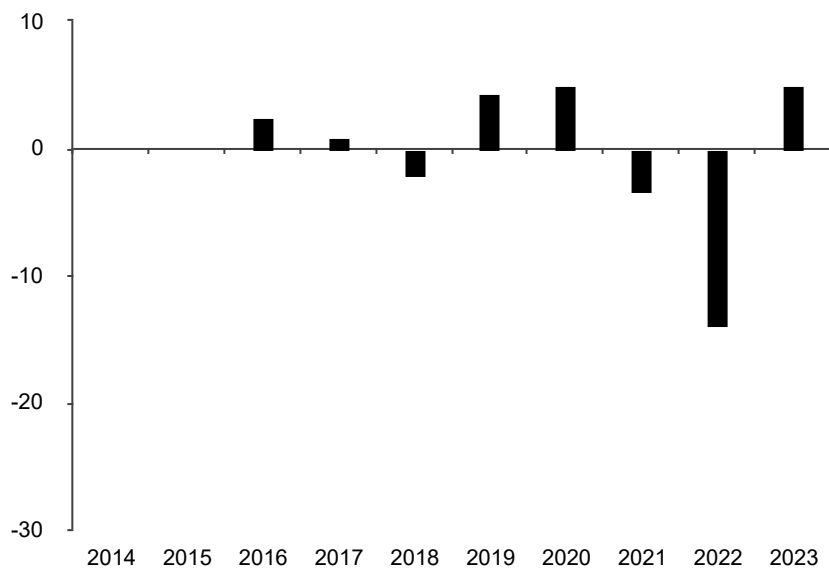
Ce diagramme affiche la performance du fonds en pourcentage de perte ou de gain par an au cours des 8 dernières années.

Date de lancement du compartiment: 30 Juin 2015  
Date de lancement de la classe d'actions: 30 Juin 2015

Les performances passées sont indiquées dans la monnaie de la catégorie de parts (EUR).

**La politique de placement a été sensiblement modifiée le 17 décembre 2019. La performance obtenue avant cette date a donc été générée dans des conditions qui ne s'appliquent plus.**

Le compartiment utilise l'indice de référence Bloomberg Global Aggregate Index (EUR hedged) uniquement aux fins de comparaison de la performance. L'indice de référence n'est pas compatible avec les caractéristiques environnementales et sociales promues par le Compartiment.



Powered by data from FE fundinfo

■ Fonds N/A N/A 2,40% 0,80% -2,10% 4,40% 5,00% -3,40% -14,00% 5,00%