

Frühere Wertentwicklung

Dieses Dokument bietet Ihnen Informationen zur früheren Wertentwicklung.

Die Wertentwicklung in der Vergangenheit ist kein zuverlässiger Indikator für die Wertentwicklung in der Zukunft. Die Märkte könnten sich künftig völlig anders entwickeln. Anhand des Diagramms können Sie bewerten, wie der Fonds in der Vergangenheit verwaltet wurde, und ihn mit seiner Benchmark vergleichen.

Green Bond

ein Teilfonds von Vontobel Fund, Anteilsklasse B, Währung EUR, ISIN LU0035744829

Die Commission de Surveillance du Secteur Financier (CSSF) ist für die Beaufsichtigung von Vontobel Asset Management S.A. in Bezug auf dieses Basisinformationsblatt zuständig. Dieses Produkt und seine Verwaltungsgesellschaft Vontobel Asset Management S.A. sind in Luxemburg zugelassen und werden von der CSSF beaufsichtigt/reguliert. Vontobel Asset Management S.A. ist Teil der Vontobel-Gruppe.

Dieses Dokument entspricht dem Stand vom 26. Januar 2024.

Dieses Diagramm zeigt die Wertentwicklung des Fonds als prozentualen Verlust oder Gewinn pro Jahr über die letzten 10 Jahre im Vergleich zu seiner Benchmark.

Auflegungsdatum des Teilfonds: 25. Oktober 1991

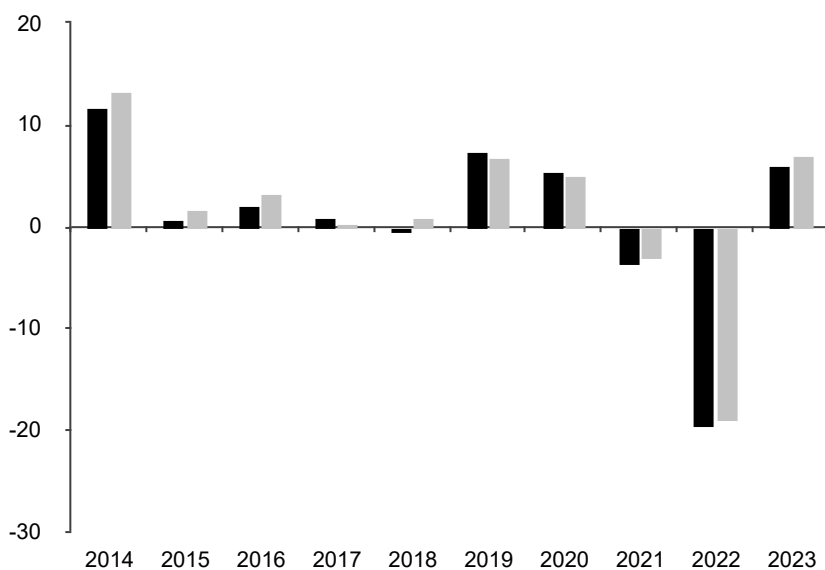
Auflegungsdatum der Anteilsklasse: 25. Oktober 1991

Die bisherige Wertentwicklung ist in der Währung der Anteilsklasse (EUR) dargestellt.

Die Anlagepolitik wurde per 9. März 2021 wesentlich geändert. Die vorher erzielte Wertentwicklung wurde unter heute nicht mehr gültigen Umständen erzielt.

Der Teilfonds verwendet den Bloomberg MSCI Green Bond Index (EUR Hedged) als Benchmark.

* Index - Bloomberg MSCI Global Green Bond Index (EUR hedged)



Powered by data from FE fundinfo

■ Fonds	11,80%	0,70%	2,10%	0,90%	-0,20%	7,40%	5,40%	-3,70%	-19,60%	6,10%
■ Index *	13,40%	1,70%	3,30%	0,20%	0,90%	6,90%	5,10%	-3,00%	-19,00%	7,10%