

Produkt

Dieses Dokument bietet Ihnen Informationen zur früheren Wertentwicklung.

Die Wertentwicklung in der Vergangenheit ist kein zuverlässiger Indikator für die Wertentwicklung in der Zukunft. Die Märkte könnten sich künftig völlig anders entwickeln. Anhand des Diagramms können Sie bewerten, wie der Fonds in der Vergangenheit verwaltet wurde, und ihn mit seiner Benchmark vergleichen.

FISCH CONVERTIBLE GLOBAL SUSTAINABLE FUND

Ein Teilfond des FISCH Umbrella Fund

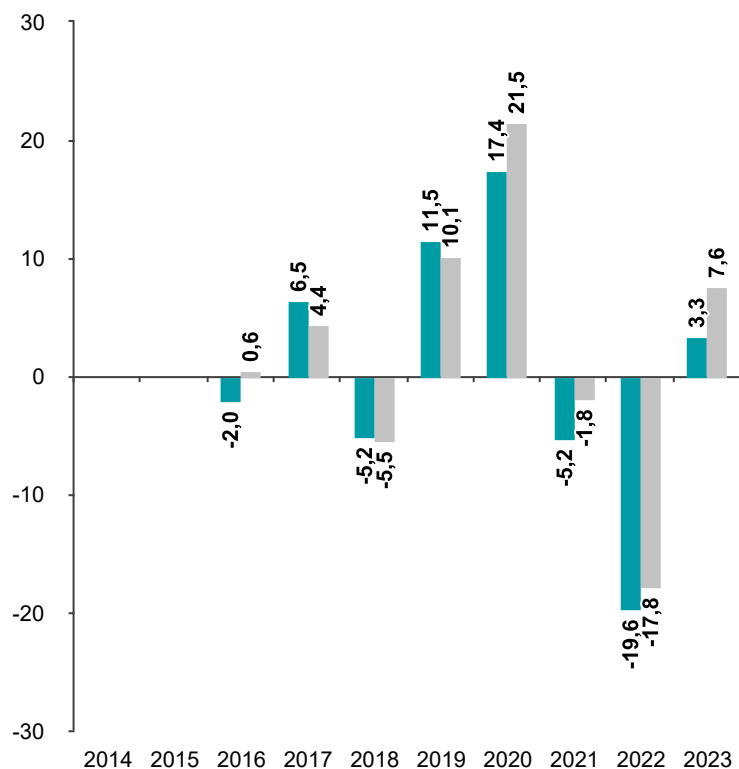
Anteilklasse BE2 (LU1253562653)

Dieses Produkt wird von UNIVERSAL-INVESTMENT-LUXEMBOURG S.A. verwaltet, die in Luxemburg zugelassen ist und durch die Commission de Secteur Financier (CSSF) reguliert ist. Weitere Informationen zum Produkt können hier abgerufen werden www.universal-investment.com oder rufen Sie +352 261502-1 an.

Publikationsdatum 19.01.2024

Frühere Wertentwicklung

Dieses Diagramm zeigt die Wertentwicklung des Fonds als prozentualen Verlust oder Gewinn pro Jahr über die letzten 8 Jahre im Vergleich zu seiner Benchmark.



Sie sollten sich bewusst sein, die frühere Wertentwicklung kein Hinweis auf die künftige Wertentwicklung ist.

Auflegungsdatum des Fonds: 2009-05-15

Auflegungsdatum der Anteilklasse: 2015-06-30

Die Wertentwicklung wird in EUR berechnet

Das Diagramm zeigt, wie stark der Wert des Fonds pro Jahr prozentual nach Abzug der Kosten (mit Ausnahme des Ausgabeaufschlags) und nach Abzug der Steuern gestiegen oder gesunken ist.

* Index - Refinitiv Global Focus Hedged



Performance Table

	2014	2015	2016	2017	2018	2019	2020	2021	2022	2023
Fonds	N/A	N/A	-2,0%	6,5%	-5,2%	11,5%	17,4%	-5,2%	-19,6%	3,3%
Index *	N/A	N/A	0,6%	4,4%	-5,5%	10,1%	21,5%	-1,8%	-17,8%	7,6%