

# DNCA INVEST SÉRÉNITÉ PLUS

OBBLIGAZIONI DELL'EUROZONA A BREVE SCADENZA



## Obiettivo d'investimento

Il Fondo mira a sovraperformare l'Indice Bloomberg Euro-Aggregate 1-3 Year calcolato con le cedole reinvestite nel periodo di investimento consigliato. Si richiama l'attenzione degli investitori sul fatto che lo stile di gestione è discrezionale e incorpora criteri ambientali, sociali/societari e di governance (ESG).

Per raggiungere il suo obiettivo d'investimento, la strategia d'investimento si basa su una gestione discrezionale attiva.

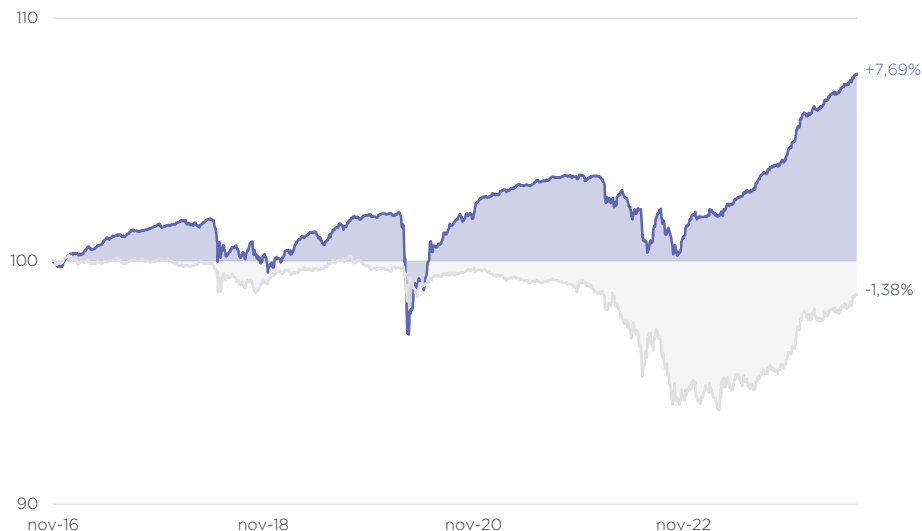
## Indici finanziari

NAV (€)	108,43
Attivo Netto (m€)	169
Numero di titoli	111
Duration modificata media	1,19
Duration modificata netta	1,19
Scadenza media (anni)	1,57
Rendimento medio	3,80%
Rating medio	BBB

## Performance (dal 03/11/2016 al 28/06/2024)

Le performance passate non costituiscono in alcun modo un indicatore di quelle future

DNCA INVEST SÉRÉNITÉ PLUS (Classe I) Performance cumulata vs Indice di riferimento<sup>(1)</sup>



<sup>(1)</sup>Bloomberg Euro Aggregate 1-3 year bond

Le performance incorporano le commissioni di gestione. Le performance sono calcolate da DNCA FINANCE.

## Performance annualizzata e Volatilità (%). Dati al 28/06/2024

	1 anno	2 anni	5 anni	Dal lancio
Classe I	+4,64	+3,60	+1,26	+0,97
Indice di riferimento	+4,01	+1,11	-0,27	-0,18
Classe I - volatilità	0,68	0,93	1,31	1,20
Indice di riferimento - volatilità	1,31	1,91	1,50	1,32

## Performance cumulata (%). Dati al 28/06/2024

	1 mese	3 mesi	YTD	1 anno	2 anni	5 anni
Classe I	+0,35	+0,79	+1,50	+4,64	+7,33	+6,48
Indice di riferimento	+0,48	+0,60	+0,71	+4,01	+2,22	-1,33

## Performance annuale (%)

	2023	2022	2021	2020	2019	2018	2017
Classe I	+4,20	-1,63	+0,84	+0,68	+1,83	-1,36	+1,27
Indice di riferimento	+4,02	-4,65	-0,78	-0,15	+0,07	-0,29	-0,31

## Indicatore di rischio



Rischio più basso (1) Rischio più elevato (7)

Indicatore sintetico di rischio secondo PRIIPS. 1 corrisponde al livello più basso e 7 al livello più alto.

	1 anno	3 anni	5 anni	Dal lancio
Indice di Sharpe	7,09	1,55	1,01	0,88
Tracking error	0,71%	1,57%	1,51%	1,38%
Coefficiente di correlazione	0,91	0,50	0,43	0,40
Information Ratio	0,53	0,96	0,95	0,81
Beta	0,48	0,28	0,38	0,36

**Principali rischi** : rischio legato alla gestione discrezionale, rischio di tasso, rischio di credito, rischio di perdita di capitale, rischio di liquidità, rischio d'investimento in titoli convertibili, rischio di investimento in Obbligazioni convertibili contingenti e/o in Obbligazioni scambiabili, rischio obbligazionario perpetuo, rischio legato all'investimento in prodotti derivati, rischio di controparte, rischio azionario, rischio di investire in titoli a reddito fisso, rischi specifici associati alle transazioni in derivati OTC, rischio associato a titoli finanziari in difficoltà, rischio ISR, rischio di sostenibilità

### Principali posizioni<sup>+</sup>

	Peso
Spain I/L 2027	3,52%
Italy I/L 2024	1,72%
UBS Group AG 2.13% 2026 (2,8)	1,29%
Credit Agricole SA 2.7% 2025 (6,2)	1,28%
KBC Group NV 4.5% 2026 (5,6)	1,25%
BNP Paribas SA 2.13% 2027 (4,2)	1,17%
CaixaBank SA 1.63% 2026 (5,7)	1,11%
Thales SA 4% 2025 (5,1)	1,10%
SPIE SA 2.63% 2026 (5,9)	1,10%
Getlink SE 3.5% 2025 (6,9)	1,05%
	<b>14,60%</b>

### Ripartizione geografica

	Fondo	Indice
Francia	29,9%	19,8%
Spagna	15,7%	9,6%
Italia	14,0%	13,8%
Germania	6,7%	19,1%
USA	4,2%	4,1%
Paesi Bassi	4,1%	5,0%
Irlanda	2,9%	0,4%
Belgio	2,8%	2,2%
Svizzera	2,6%	1,0%
Repubblica Ceca	2,4%	0,2%
Regno Unito	2,1%	2,3%
Svezia	2,0%	1,6%
Danimarca	1,4%	0,6%
Israele	1,1%	0,2%
Norvegia	0,8%	0,8%
Finlandia	0,5%	1,6%
Lussemburgo	0,5%	0,5%
Portogallo	0,4%	1,2%
Altri paesi	-	10,3%
Liquidità e altro	6,1%	N/A

### Entrate e uscite del mese\*

**Entrate** : AIB Group PLC PERP (4,9), Ethias SA 5% 2026, Fnac Darty SA 0.25% 2027 CV (5,4), Forvia SE 7.25% 2026 (5,5), INEOS Finance PLC 2.13% 2025 (3,1), International Game Technology PLC 3.5% 2026 (5,1), Saipem Finance International BV 3.38% 2026 (3,2) e Volitalia SA 1% 2025 CV (6,9)

**Uscite** : Ford Motor Credit Co LLC 1.74% 2024 (4,8) e Intesa Sanpaolo SpA 4.38% 2029 (7,2)

### Ripartizione per asset class

Obbligazioni corporate	88,6%
Obbligazioni governative	5,2%
Liquidità e altro	6,1%

### Ripartizione e indici della parte obbligazionaria

	Peso	Scadenza (in anni)	Duration modificata	Rendimento	Numero di titoli
Obbligazioni a tasso fisso	73,36%	1,65	1,25	3,78%	137
Obbligazioni ibride	6,16%	0,72	0,73	4,62%	13
Obbligazioni a tasso variabile	6,01%	1,19	0,17	3,60%	12
Obbligazioni indicizzate	5,25%	2,27	2,17	2,90%	2
Obbligazioni convertibili	3,10%	1,05	1,01	4,60%	7
Totale	93,88%	1,57	1,19	3,80%	171

### Ripartizione per scadenza

0 - 6 mesi	19,5%
6 - 12 mesi	17,8%
1 - 2 anni	37,3%
2 - 3 anni	14,3%
3 - 4 anni	6,5%
4 - 5 anni	
> 5 anni	4,6%

Parte obbligazionaria (base 100)

### Ripartizione per rating

AAA	
AA	2,5%
A	29,8%
BBB	42,9%
BB	22,5%
NR	2,2%

Parte obbligazionaria (base 100)

\*La cifra tra parentesi rappresenta il punteggio di "responsabilità". Si riferisca alla pagina Analisi interna extra-finanziaria Interna per la metodologia di analisi.

## Commento di gestione

Nessuna delle due principali banche centrali, la FED e la BCE, modificherà la propria politica monetaria questo mese. Detto questo, ci sono tutte le ragioni per credere che ciascuna di esse taglierà probabilmente i tassi di riferimento nella prossima riunione di settembre. Stimolati dall'avvicinarsi di queste scadenze, dalla traiettoria discendente dell'inflazione e dalla scarsità di dati economici per i prossimi mesi, i tassi di interesse sono scesi quasi continuamente nel corso del mese. Il decennale tedesco ha perso 20 pb, chiudendo il mese al 2,30%. I mercati obbligazionari dell'eurozona ne hanno beneficiato: +2,3% per l'indice sovrano, +1,7% per il credito investment grade, +1,2% per il credito high yield e +1,4% per le obbligazioni a breve termine (1-3 anni). L'EURO STOXX 50 NR è rimasto stabile nel corso del mese.

DNCA Invest Sérénité Plus è aumentato del 0,69% nel mese. La sua performance da inizio anno è pari a 2,2%.

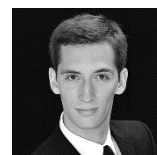
Nel portafoglio obbligazionario, Intesa Sanpaolo, EDF e Unicredit hanno rimborsato anticipatamente alcune delle loro obbligazioni, come previsto.

Alcune pubblicazioni societarie offrono l'opportunità di acquistare o rafforzare le linee esistenti. Questo è stato in particolare il caso degli annunci deludenti di Schaeffler, Sartorius e Wizzair. Alcuni emittenti sono entrati o rientrati in portafoglio: la società di giochi IGT (con scadenza 6/2026), la cui divisione di giochi digitali e online doveva essere distribuita agli attuali azionisti e poi fusa con un concorrente (Everi); ma alla fine Apollo ha fatto un'offerta per l'acquisto delle due entità, che consentirà alla società di rimborsare più rapidamente i suoi debiti. Poi, la società francese di energie rinnovabili Voltalia, sul suo convertibile 1/2025, dopo l'annuncio di un nuovo finanziamento bancario per garantirne il rimborso. Saipem sulla scadenza 7/2026, una parte della quale era già stata riacquistata dalla società a un prezzo più alto. E infine Fnac Darty, sulla convertibile 3/2027, dopo l'annuncio dell'intenzione di acquistare il concorrente italiano Unieuro, insieme a una società di proprietà di D. Křetínský, anch'egli azionista di Fnac Darty. Altri emittenti sono stati rafforzati in modo opportunistico (Gruppo Ineos, Renault, Galp, Forvia, Iliad, ZF, Enel, Cellnex ed EDF). La pubblicazione dei risultati delle società europee è stata caratterizzata da messaggi di maggiore cautela in diversi settori dell'economia, in particolare quelli legati ai consumi: automotive, beni di lusso, tecnologia e viaggi e tempo libero. La volatilità sui mercati rischiosi è aumentata verso la fine del mese, riflettendo un certo nervosismo. I Giochi Olimpici sembrano aver fatto dimenticare ai francesi le sfide politiche da superare nel breve periodo. In questo contesto ancora molto incerto, non c'è motivo di cambiare l'orientamento della gestione del portafoglio. Eventuali future ondate di volatilità offriranno probabilmente l'opportunità di rafforzare alcune posizioni, in particolare nel credito investment-grade e high-yield.

Redatto il 06/08/2024.



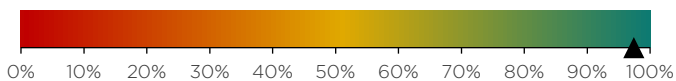
Romain  
Grandis, CFA



Baptiste  
Planchard, CFA

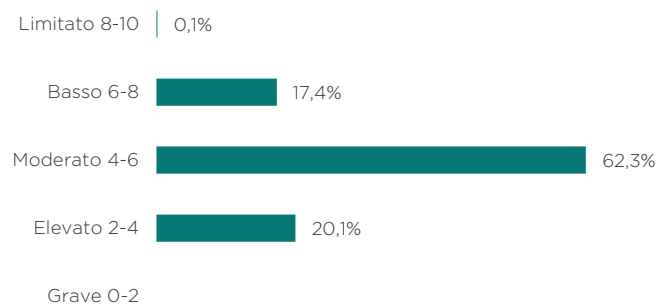
**Analisi interna extra-finanziaria**

**Tasso di copertura ABA+ (97,4%)**



**Grado di responsabilità media : 4,9/10**

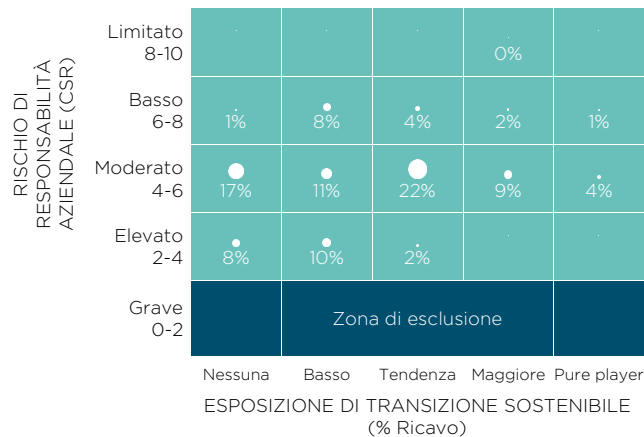
**Ripartizione del rischio di responsabilità<sup>(1)</sup>**



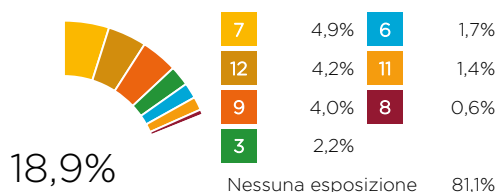
**Tasso di esclusione dell'universo di selettività**



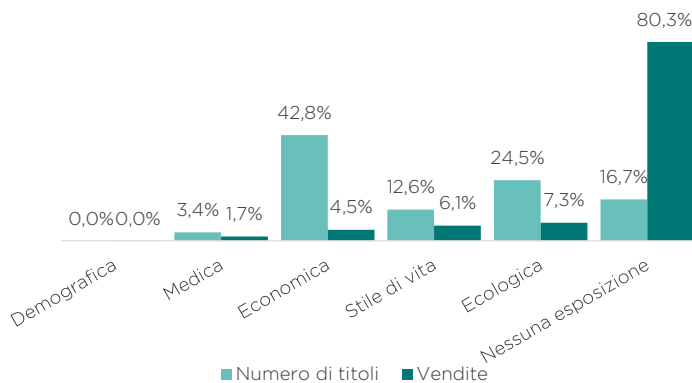
**Esposizione Transizione/CSR<sup>(2)</sup>**



**Esposizione degli SDG<sup>(3)</sup> (% delle vendite)**



**Esposizione a transizioni sostenibili<sup>(4)</sup>**



**Metodologia d'analisi**

Sviluppiamo modelli proprietari basati sulla nostra esperienza e convinzione per aggiungere un valore tangibile nella selezione dei titoli in portafoglio. Il modello di analisi ESG di DNCA, Above & Beyond Analysis (ABA), rispetta questo principio e offre una valutazione che controlla l'intera costruzione. Le informazioni delle aziende sono l'input principale per il nostro rating. Le metodologie di calcolo degli indicatori ESG e la nostra politica di impegno e investimento responsabile sono disponibili sul nostro sito web [cliccando qui](#).

<sup>(1)</sup> La valutazione su 10 integra 4 rischi di responsabilità: azionista, ambientale, sociale e societario. Qualunque sia il loro settore di attività, vengono valutati 24 indicatori, come il clima sociale, i rischi contabili, i fornitori, l'etica aziendale, la politica energetica, la qualità della gestione.

<sup>(2)</sup> La Matrice ABA combina il rischio di responsabilità e l'esposizione alla transizione durevole della porta. Permette di cartografare le imprese adottando un approccio rischi / opportunità.

<sup>(3)</sup> **1** Sconfiggere la povertà. **2** Sconfiggere la fame. **3** Buona salute e benessere. **4** Istruzione di qualità. **5** Uguaglianza di genere. **6** Acqua pulita e servizi igienici. **7** Energia pulita e accessibile. **8** Lavoro dignitoso e crescita economica. **9** Industria, innovazione e infrastrutture. **10** Riduzione delle disuguaglianze. **11** Città e comunità sostenibili. **12** Consumo e produzione sostenibili. **13** Affrontare il cambiamento climatico. **14** Vita acquatica. **15** Vita terrestre. **16** Pace, giustizia e istituzioni efficaci. **17** Partnership per gli obiettivi.

<sup>(4)</sup> 5 transizioni che riguardano una prospettiva a lungo termine del finanziamento dell'economia permettono di identificare le attività che hanno un contributo positivo allo sviluppo sostenibile e di misurare l'esposizione delle imprese in termini di fatturato e l'esposizione agli obiettivi di sviluppo durevole dell'ONU.

\*L'indice di copertura misura la proporzione di emittenti (azioni e obbligazioni societarie) inclusi nel calcolo degli inDocumento contenente le Informazioni Chiave (KID) non finanziari. Questa misura è calcolata come % del patrimonio netto del fondo corretto per la liquidità, gli strumenti del mercato monetario, i derivati e qualsiasi veicolo al di fuori dell'ambito "azioni quotate e obbligazioni societarie".

**Principali Impatti Negativi (PAI / Principal Adverse Impacts)**

PAI	Unità	Fondo		Ind. rif.	
		Copertura	Valore	Copertura	Valore
PAI Corpo 1_1 - Emissioni di gas serra di livello 1	T CO <sub>2</sub>	77%	4.341	71%	2.067
PAI Corpo 1_2 - Emissioni di gas serra di livello 2	T CO <sub>2</sub>	77%	1.132	71%	310
PAI Corpo 1_3 - Emissioni di gas serra di livello 3	T CO <sub>2</sub>	77%	65.180	71%	14.414
PAI Corpo 1T - Emissioni totali di gas serra	T CO <sub>2</sub>	77%	70.958	71%	16.724
PAI Corpo 2 - Impatto ambientale	T CO <sub>2</sub> /Milioni di euro investiti	77%	418	71%	130
PAI Corpo 3 - Intensità di gas serra	T CO <sub>2</sub> /Milioni di euro di vendite	91%	882	98%	1.192
PAI Corpo 4 - Quota di investimenti in società attive nel settore dei combustibili fossili		5%	4%	7%	3%
PAI Corpo 5 - Quota di consumo e produzione di energia non rinnovabile		86%	58%	94%	62%
PAI Corpo 6_TOTAL - Intensità del consumo energetico per settore ad alto impatto climatico NACE	GWh/Milioni di euro di vendite	86%	0,1	95%	0,2
PAI Corpo 7 - Attività con impatto negativo sulle aree sensibili alla biodiversità		87%	7%	96%	3%
PAI Corpo 8 - Scarico in acqua	T Emissioni di acqua	0%	7	1%	2.787
PAI Corpo 9 - Rapporto tra rifiuti pericolosi o radioattivi	T Rifiuti pericolosi	77%	679.514	70%	663.590
PAI Corpo 10 - Violazione dei principi UNGC e OCSE		91%	0%	97%	0%
PAI Corpo 11 - Mancanza di processi e meccanismi di conformità UNGC e OCSE		87%	1%	96%	1%
PAI Corpo 12 - Divario retributivo di genere non corretto		65%	14%	78%	15%
PAI Corpo 13 - Diversità di genere negli organi di governo		88%	40%	90%	39%
PAI Corpo 14 - Esposizione ad armi controverse		91%	0%	97%	0%
PAI Corpo OPT_1 - Uso dell'acqua	m <sup>3</sup> /Milioni di euro di vendite	5%	1	3%	0
PAI Corpo OPT_2 - Riciclaggio dell'acqua		4%	0%	2%	0%
PAI Corpo OPT_3 - Numero di giorni persi per infortunio, incidente, decesso o malattia		26%	22	14%	5

Fonte : MSCI

### Informazioni amministrative

**Nome :** DNCA INVEST Sérénité Plus  
**ISIN (Classe I) :** LU1490785331  
**Classificazione SFDR :** Art.8  
**Data di lancio :** 03/11/2016  
**Orizzonte d'investimento consigliato :**  
Minimo 2 anni  
**Valuta :** Euro  
**Domicilio :** Lussemburgo  
**Forma giuridica :** SICAV  
**Indice di riferimento :** Bloomberg Euro  
Aggregate 1-3 year bond  
**Frequenza calcolo del NAV :** Giornaliera  
**Società di gestione :** DNCA Finance  
**Team di gestione :**  
Romain GRANDIS, CFA  
Baptiste PLANCHARD, CFA

**Investimento minimo :** 200.000 EUR  
**Spese di sottoscrizione :** 1% max  
**Commissioni di rimborso :** -  
**Spese di gestione :** 0,40%  
**Spese correnti al 30/12/2022 :** 0,51%  
**Commissioni di overperformance :** 20%  
della performance positiva, al netto di  
eventuali commissioni, superiore al  
seguito indice : Bloomberg Euro  
Aggregate 1-3 year bond

**Depositaria :** BNP Paribas - Luxembourg  
Branch  
**Regolamento :** T+2  
**Cut off :** 12:00 Luxembourg time

### Informazioni legali

**Questa è una comunicazione pubblicitaria. Si prega di consultare il Prospetto informativo del Fondo e il Documento contenente le Informazioni Chiave (KID) prima di prendere qualsiasi decisione finale di investimento.** Questo documento è un documento promozionale ad uso dei clienti non professionali ai sensi della Direttiva MIFID II. Questo documento è uno strumento di presentazione semplificato e non costituisce un'offerta di sottoscrizione o una consulenza di investimento. Le informazioni presentate in questo documento sono riservate e di proprietà di DNCA Finance. Non può essere distribuito a terzi senza il previo consenso di DNCA Finance. Il trattamento fiscale dipende dalla situazione di ciascuno, è responsabilità dell'investitore e rimane a suo carico. Il Documento contenente le Informazioni Chiave (KID) e il prospetto devono essere consegnati all'investitore, che deve leggerli prima di qualsiasi sottoscrizione. Tutti i documenti regolamentari del comparto sono disponibili gratuitamente sul sito web della società di gestione [www.dnca-investments.com](http://www.dnca-investments.com) o su richiesta scritta a [dnca@dnca-investments.com](mailto:dnca@dnca-investments.com) o direttamente alla sede legale della società 19, Place Vendôme - 75001 Parigi. Gli investimenti nei comparti comportano dei rischi, in particolare il rischio di perdita del capitale con conseguente perdita totale o parziale dell'importo inizialmente investito. DNCA Finance può ricevere o pagare una commissione o una retrocessione in relazione al/i comparto/i presentato/i. DNCA Finance non sarà in alcun caso responsabile nei confronti di qualsiasi persona per perdite o danni diretti, indiretti o consequenziali di qualsiasi tipo, derivanti da qualsiasi decisione presa sulla base delle informazioni contenute nel presente documento. Queste informazioni sono fornite solo a scopo informativo, in modo semplificato e possono cambiare nel tempo o essere modificate in qualsiasi momento senza preavviso. Le performance passate non sono un indicatore affidabile delle performance future. I rendimenti illustrati sono al lordo degli oneri fiscali. L'indice di riferimento è utilizzato esclusivamente per il raffronto dei rendimenti in ottemperanza alle prescrizioni della Consob. Non costituisce un vincolo o un indirizzo della politica di investimento e/o un parametro per il calcolo di commissioni.

L'assegnazione di questo label a un comparto non significa che esso soddisfi i vostri obiettivi di sostenibilità o che il marchio corrisponda ai requisiti di future normative nazionali o europee. Per ulteriori informazioni su questo argomento, visitate il sito : [www.lelabelisr.fr](http://www.lelabelisr.fr) e [www.lelabelisr.fr/comment-investir/fonds-labelises](http://www.lelabelisr.fr/comment-investir/fonds-labelises)

Comparto di DNCA INVEST Società d'investimento a capitale variabile (SICAV) di diritto lussemburghese sotto forma di Société Anonyme - con sede in 60 Av. J.F. Kennedy - L-1855 Lussemburgo. È autorizzata dalla Commission de Surveillance du Secteur Financier (CSSF) e soggetta alle disposizioni del Capitolo 15 della Legge del 17 dicembre 2010.

DNCA Finance è una società in accomandita (Société en Commandite Simple) approvata dall'Autorité des Marchés Financiers (AMF) come società di gestione di portafogli con il numero GP00-030 e disciplinata dal Regolamento generale dell'AMF, dalla sua dottrina e dal Codice monetario e finanziario. DNCA Finance è anche un Consulente per gli Investimenti non indipendente ai sensi della Direttiva MIFID II. DNCA Finance - 19 Place Vendôme-75001 Parigi - e-mail: [dnca@dnca-investments.com](mailto:dnca@dnca-investments.com) - tel: +33 (0)1 58 62 55 00 - sito web: [www.dnca-investments.com](http://www.dnca-investments.com)

Qualsiasi reclamo può essere indirizzato, gratuitamente, o al suo contatto abituale (all'interno di DNCA Finance o a un suo delegato), o direttamente al Responsabile della Compliance e del Controllo Interno (RCCI) di DNCA Finance, scrivendo alla sede centrale della società (19 Place Vendôme, 75001 Parigi, Francia). In caso di disaccordo persistente, è possibile accedere alla mediazione. L'elenco degli organismi di risoluzione extragiudiziale delle controversie e i relativi recapiti in base al vostro Paese e/o a quello del fornitore di servizi interessato possono essere liberamente consultati seguendo il link [https://finance.ec.europa.eu/consumer-finance-and-payments/retail-financial-services/financial-dispute-resolution-network-fin-net/members-fin-net-country\\_fr](https://finance.ec.europa.eu/consumer-finance-and-payments/retail-financial-services/financial-dispute-resolution-network-fin-net/members-fin-net-country_fr).

Una sintesi dei diritti degli investitori è disponibile in italiano al seguente link : <https://www.dnca-investments.com/it/informazioni-legali>

Questo prodotto promuove caratteristiche ambientali o sociali, ma non ha come obiettivo un investimento sostenibile. Potrebbe investire parzialmente in attività che hanno un obiettivo sostenibile, ad esempio qualificate come sostenibili secondo la classificazione UE.

Questo prodotto è soggetto ai rischi di sostenibilità come definiti nel Regolamento 2019/2088 (articolo 2(22)) per evento o condizione ambientale, sociale o di governance che, se si verifica, potrebbe causare un impatto negativo effettivo o potenziale sul valore dell'investimento.

Se il processo di investimento del portafoglio può incorporare l'approccio ESG, l'obiettivo di investimento del portafoglio non è principalmente quello di mitigare questo rischio. La politica di gestione del rischio di sostenibilità è disponibile sul sito web della Società di gestione.

Il benchmark di riferimento definito nel Regolamento 2019/2088 (articolo 2, paragrafo 22) non intende essere coerente con le caratteristiche ambientali o sociali promosse dal fondo.

### Glossario

**Beta.** Il beta di un titolo finanziario è una misura della volatilità o sensibilità del titolo che indica la relazione tra le fluttuazioni del valore del titolo e le fluttuazioni del mercato. Si ottiene regredendo la redditività di questo titolo sulla redditività dell'intero mercato. Calcolando il beta di un portafoglio, si misura la sua correlazione con il mercato (il benchmark utilizzato) e quindi la sua esposizione al rischio di mercato. Più basso è il valore assoluto del beta del portafoglio, meno esposizione ha alle fluttuazioni del mercato, e viceversa.

## Additional notes

Il presente materiale viene fornito esclusivamente a fini informativi

Il presente materiale è fornito a investitori qualificati cross border da Natixis Investment Managers, società di gestione del risparmio, o dagli uffici della sua succursale Natixis Investment Managers, Succursale Italiana, una società Iscritta nell'elenco allegato all'Albo delle SGR tenuto dalla Banca d'Italia al n. 23458.3. Natixis Investment Managers è una società di gestione di diritto lussemburghese autorizzata dalla Commission de Surveillance du Secteur Financier e registrata al numero B 115843. La sede legale di Natixis Investment Managers. è 2 rue Jean Monnet, L-2180 Luxembourg, Granducato del Lussemburgo. La sede legale di Natixis Investment Managers, Succursale Italiana è in Via Larga, 2 - 20122 Milano, Italia.

Natixis Investment Managers non è regolata dall'autorità Autorità federale di vigilanza sui mercati finanziari (FINMA).

Le società sopra menzionate sono strutture commerciali controllate da Natixis Global Asset Management S.A., holding che raggruppa varie società di gestione specializzate e strutture commerciali presenti sul territorio mondiale. Le società di gestione e le strutture commerciali controllate da Natixis Global Asset Management svolgono le loro attività regolamentate solo nelle o dalle giurisdizioni in cui sono abilitate ed autorizzate. I prodotti ed i servizi offerti possono quindi non essere disponibili in tutti i Paesi, ovvero per tutti i tipi di investitori.

Le informazioni riportate nel presente materiale sono ritenute attendibili da Natixis Investment Managers ; tuttavia non è possibile garantirne precisione, adeguatezza o completezza.

Il presente documento è distribuito a fini puramente informativi. Le caratteristiche, i costi e i rischi inerenti all'investimento nel Fondo sono descritti nel Prospetto, nel Documento contenente Informazioni Chiave per l'Investitore (KIID) e nel Modulo di sottoscrizione e relativi allegati da consegnare prima della sottoscrizione. Il capitale investito e le performance non sono garantite. Si consiglia di mantenere l'investimento per la durata minima raccomandata. Il presente materiale non è da intendersi in termini di offerta di servizi finanziari né di sollecitazione o proposta di acquisto o vendita di strumenti finanziari. La vendita del fondo non è autorizzata in tutte le giurisdizioni e le attività di offerta e vendita dello stesso potrebbero essere limitate dall'autorità di vigilanza locale a talune tipologie di investitori. NATIXIS INVESTMENT MANAGERSS.A. non è responsabile di eventuali decisioni adottate o meno in base al contenuto del presente documento né dell'utilizzo che di questo potrà essere fatto da terzi.

Il riferimento ad un ranking e /o un premio non fornisce garanzie per le performance future.

Le analisi e le opinioni qui espresse rappresentano i giudizi soggettivi degli intervistati alla data riportata e sono soggette a cambiamenti. Le informazioni riportate nel presente materiale sono ritenute attendibili da Natixis Investment Managers; tuttavia non è possibile garantirne precisione, adeguatezza o completezza. Il presente materiale non può, in tutto o in parte, essere pubblicato, riprodotto o diffuso ai terzi o clienti finali.

Documento ad uso riservato degli investitori professionali di cui è vietata la diffusione tra il pubblico.