

Strategie, Ziel und Anlagepolitik

Strategie: Der Portfoliomanager setzt einen disziplinierten, an Fundamentaldaten orientierten Bottom-up-Ansatz für die Titelauswahl ein, um das strukturelle Wachstum in der gesamten Breite des asiatischen Universums auszunutzen. Das Hauptaugenmerk liegt darauf, Unternehmen zu identifizieren, die über robuste Geschäftsmodelle und ein starkes Wachstumspotenzial verfügen. Solche Unternehmen werden von Teams mit einer robusten Erfolgsbilanz und einer starken nachhaltigkeitsorientierten Denkweise gut geführt. ESG-Überlegungen sind in den Anlageprozess gut integriert. Das Ergebnis ist ein Portfolio, das „qualitativ hochwertiges Wachstum zu einem vernünftigen Preis“ mit Potenzial für eine starke relative Wertentwicklung über Marktzyklen hinweg bietet.

Anlageziel: Der Teilfonds ist bestrebt, im Laufe der Zeit Kapitalzuwachs zu erzielen.

Anlagepolitik: Der Teilfonds investiert mindestens 70 % seines Vermögens (in der Regel aber 75 %) in Aktien von Unternehmen, die in Asien (ohne Japan) börsennotiert sind, dort ihren Hauptsitz haben oder dort den Großteil ihrer Geschäfte tätigen. Darunter sind auch Schwellenländer. Das Portfolio wird aus einer Mischung aus größeren, mittleren und kleineren Unternehmen bestehen. Der Teilfonds sucht nach Anlagechancen bei Aktien von Unternehmen in Sondersituationen, bei denen es sich um Aktien von Unternehmen handelt, die im Allgemeinen attraktive Bewertungen im Verhältnis zum Nettovermögen oder zum Ertragspotenzial aufweisen, und/oder um Unternehmen, die unterbewertet sind und deren Erholungspotenzial vom Markt nicht erkannt wird. Der Teilfonds darf ergänzend auch in Geldmarktinstrumente investieren. Der Teilfonds darf entsprechend den angegebenen Prozentsätzen in folgende Vermögenswerte investieren: China A- und B-Aktien (direkt und/oder indirekt): weniger als 30 % (insgesamt) SPACs: weniger als 5 %

Informationen zu den Teilfonds und Anteilsklassen

Auflegungsdatum des Fonds:	03.10.94
Fondsmanager:	Teera Chanpongsang
Verantwortlich seit:	01.07.21
Jahre bei Fidelity:	31
Fondsvolumen:	\$ 1.911 Mio
Anzahl der Positionen im Fonds:	65
Referenzwährung des Fonds:	US-Dollar (USD)
Domizil des Fonds:	Luxemburg
Rechtliche Struktur des Fonds:	SICAV
Fondsgesellschaft:	FLI Investment Management (Luxembourg) S.A.
Kapitalgarantie:	Nein
Auflegungsdatum Anteilsklasse:	17.03.08
Nettoinventarwert in Anteilsklassenwährung:	24,61
ISIN der Anteilsklasse:	LU0346390601
Anteilsklasse SEDOL:	B2PMB23
Anteilsklasse WKN:	A0NGXZ
Bloomberg:	FFASPEY LX
Handelsfrist:	12:00 UK Zeit (normalerweise 13:00.00 Uhr mitteleuropäische Zeit)
Ausschüttungsart:	Thesaurierend
Laufende Kosten pro Jahr:	1,08% (30.04.24)
Laufende Kosten berücksichtigen auch die jährliche Verwaltungsgebühr:	0,80%
Vergleichsgruppenuniversum:	Morningstar EAA Fund Asia ex-Japan Equity
Vergleichsindex ab 01.08.14:	MSCI AC Asia ex Japan Index (Net)
Aktives Geld:	61,3%
Empfohlene Haltedauer:	5,0 Jahre
Morningstar-Rating:	★★★★

Es kann möglicherweise weitere Anteilsklassen geben. Weitere Einzelheiten finden Sie im Prospekt.

Risikoindikator



Vollständige Informationen zu den Risiken finden Sie im KID.

Wichtige Hinweise

Der Wert Ihrer Anlage kann sowohl fallen als auch steigen und möglicherweise erhalten Sie einen geringeren Betrag als den ursprünglichen Anlagebetrag zurück. Fonds müssen Gebühren und Aufwendungen bezahlen. Gebühren und Aufwendungen reduzieren das potenzielle Wachstum Ihrer Anlage. Dies bedeutet, dass Sie möglicherweise weniger zurückerhalten, als Sie eingezahlt haben. Die Kosten können sich aufgrund von Währungs- und Wechselkurschwankungen erhöhen oder verringern. Bitte lesen Sie den Prospekt und das KID des Teilfonds, bevor Sie endgültige Anlageentscheidungen treffen. Dieser Teilfonds investiert in Märkte von Schwellenländern, die volatiliter als stärker entwickelte Märkte sein können. Dieser Teilfonds investiert mehr als andere in kleine Unternehmen, mit denen unter Umständen ein höheres Risiko verbunden ist, da deren Aktienkurse volatiliter als die von größeren Unternehmen und die Wertpapiere oft weniger liquide sein können. Dieser Teilfonds verwendet zu Anlagezwecken derivative Finanzinstrumente, die den Teilfonds einem höheren Risiko aussetzen und zu überdurchschnittlichen Kursschwankungen bei Anlagen führen können. Der Teilfonds fördert Umwelt- und/oder Sozialeigenschaften. Die Fokussierung des Investmentmanagers auf Wertpapiere von Emittenten, die Nachhaltigkeitseigenschaften aufweisen, kann die Wertentwicklung der Anlagen des Teilfonds im Vergleich zu ähnlichen Teilfonds ohne eine solche Fokussierung negativ beeinflussen. Die Nachhaltigkeitseigenschaften von Wertpapieren können sich im Laufe der Zeit ändern. Bei der Bezugnahme auf nachhaltigkeitsrelevante Aspekte des beworbenen Fonds sollten bei der Investitionsentscheidung alle im Prospekt dargelegten Merkmale und Ziele des beworbenen Fonds berücksichtigt werden. Informationen zu nachhaltigkeitsrelevanten Aspekten werden gemäß SFDR unter <https://www.fidelity.lu/sfdr> zur Verfügung gestellt.

Wertentwicklung

Die Wertentwicklung in der Vergangenheit sagt nichts über die zukünftigen Renditen aus. Die Renditen des Teilfonds können aufgrund von Wechselkurschwankungen steigen oder fallen. Der Marktindex dient nur zu Vergleichszwecken, sofern in den Anlagezielen und der Anlagepolitik nicht ausdrücklich anders angegeben. Der gleiche Index wird in den Positionierungstabellen in diesem Factsheet verwendet. Der vollständige Verlauf kann von Fidelity bezogen werden, wenn das Gültigkeitsdatum des aktuellen Marktindex nach dem Datum der Einführung der Anteilsklasse liegt.

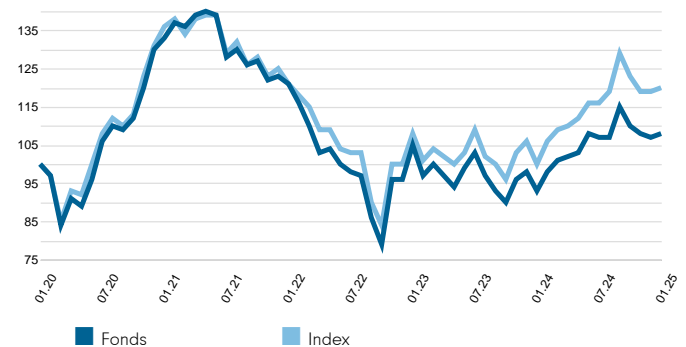
Performance für Kalenderjahre in USD (%)

	2015	2016	2017	2018	2019	2020	2021	2022	2023	2024
Fonds	-4,1	7,8	42,8	-13,8	21,8	22,0	-5,3	-22,0	2,4	8,4
Index	-9,2	5,4	41,7	-14,4	18,2	25,0	-4,7	-19,7	6,0	12,0

Performance in USD (%)

Jan	2015	2016	2017	2018	2019	2020	2021	2022	2023	2024	2025
Fonds	-12,6	25,0	41,0	-12,4	5,7	33,0	-9,3	-13,2	-10,9	15,3	
Index	-18,2	21,2	43,5	-14,6	5,2	36,2	-11,3	-10,3	-7,4	19,3	

Kumulative Performance in USD (rebasiert auf 100)



Die Wertentwicklung wird für die letzten fünf Jahre (bzw. bei Teilfonds, die innerhalb dieses Zeitraums aufgelegt wurden, seit Auflegung) ausgewiesen. Quelle für die Wertentwicklung des Teilfonds und für die Volatilitäts- und Risikokennzahlen ist Fidelity. Bei der Wertentwicklung wird der Ausgabeaufschlag nicht berücksichtigt. Grundlage: NAV-Differenz bei Wiederanlage von Erträgen in USD, abzüglich Gebühren. Marktindizes stammen von RIMES, und andere Daten werden bei Drittanbietern wie Morningstar beschafft. Die beworbene Anlage bezieht sich auf den Erwerb von Einheiten oder Anteilen eines Teilfonds und nicht auf einen bestimmten zugrunde liegenden Vermögenswert, der sich im Besitz des Teilfonds befindet.

Performance bis 31.01.25 in USD (%)

	1 Monat	3 Monate	Seit Jahresbeginn	1 Jahr	3 Jahre	5 Jahre	Seit 17.03.08*
Kumulatives Fondswachstum	1,0	-2,1	1,0	15,3	-10,8	7,6	146,1
Kumulatives Indexwachstum	0,7	-2,4	0,7	19,3	-0,9	19,7	120,0
Fonds pro Jahr im Durchschnitt	-	-	-	15,3	-3,7	1,5	5,5
Index pro Jahr im Durchschnitt	-	-	-	19,3	-0,3	3,7	4,8
Ranking in Vergleichsgruppenuniversum							
Y-USD	23	45	23	65	61	64	
Gesamtzahl vergleichbarer Fonds	116	116	116	116	110	90	
Quartilsplatzierung**	1	2	1	3	3	3	

* Startdatum der Wertentwicklung.

**Die Quartilsplatzierung gilt für die von Morningstar ermittelte primäre Anteilsklasse des Teilfonds, die von der in diesem Factsheet beschriebenen Anteilsklasse abweichen kann, und sie bezieht sich auf den zeitlichen Verlauf der Wertentwicklung, die auf einer Skala von 1-4 bewertet wird. Eine Platzierung von 1 bedeutet, dass das platzierte Element zu den besten 25 % der Stichprobe gehört usw. Die Platzierungen basieren auf dem Verlauf der Wertentwicklung im Universum der Vergleichsgruppe. Im Einklang mit der Methodik von „The Investment Association“ können diese Aufzeichnungen eine Verlängerung der bisherigen Wertentwicklung einer früheren Anteilsklasse enthalten, und der Verlauf gilt möglicherweise nicht für die gleiche Klasse wie dieses Factsheet. Bei der Quartilsplatzierung handelt es sich um eine von Fidelity International durchgeführte interne Berechnung. Die Platzierung kann sich je nach Anteilsklasse unterscheiden.

Volatilität und Risiko (3 Jahre)

Annualisierte Volatilität: Fonds (%)	20,30	Annualisiertes Alpha	-3,37
Relative Volatilität	1,04	Beta	1,02
Sharpe-Ratio: Fonds	-0,39	Annualisierter Tracking Error (%)	3,79
Sharpe-Ratio: Index	-0,23	Information-Ratio	-0,91
R²	0,97		

Das vorliegende Dokument enthält Angaben über die Zusammensetzung des Fonds zu einem bestimmten Zeitpunkt. Es soll verständlich machen, wie der Fondsmanager den Fonds positioniert hat, um die Ziele zu erreichen. Jede Tabelle schlüsselt die vom Fonds gehaltenen Anlageinstrumente in unterschiedlicher Weise auf.

Aktienengagement (% NIW Fonds)

	Markt- und Derivate- Engagement (% NIW Fonds)
Aktien	100,7
Sonstige	0,0
Liquide Mittel - nicht investiert	0,0

Konzentration der Positionen (% NIW Fonds)

	Fonds	Index
Top 10	48,2	30,7
Top 20	66,9	40,2
Top 50	95,9	53,4

Marktkapitalisierungsengagement (% NIW Fonds)

USD	Fonds	Index	Relativ
>10 Mrd.	91,6	80,8	10,8
5-10 Mrd.	4,8	12,6	-7,8
1-5 Mrd.	2,3	4,3	-2,0
0-1 Mrd.	0,6	0,1	0,5
Marktkapitalis.-Exposure ges.	99,3	97,7	
Index / Nicht klassifiziert	1,4	2,3	
Summe Aktienengagement	100,7	100,0	

Geografisches Engagement (% des Nettogesamtvermögens)

	Fonds	Index	Relativ
China	28,8	31,3	-2,5
Indien	24,2	21,0	3,2
Taiwan	17,9	22,8	-4,9
Südkorea	11,7	10,8	1,0
Hongkong	7,5	4,6	2,9
Indonesien	5,4	1,6	3,7
Thailand	2,0	1,6	0,4
Singapur	1,9	4,1	-2,2
Malaysia	1,4	1,6	-0,3
Philippinen	0,0	0,5	-0,5
Sonstige	0,0	0,0	0,0
Geografisches Gesamtengagement	100,7	100,0	
Anderer Index / Nicht klassifiziert	0,0	0,0	
Summe Aktienengagement	100,7	100,0	

Sektoren-/Branchenengagement (% NIW Fonds)

Sektor GICS	Fonds	Index	Relativ
Informationstechnologie	28,8	27,9	0,9
Finanzunternehmen	28,4	21,8	6,6
Verbrauchsgüter	18,2	14,1	4,1
Kommunikationsdienste	12,5	10,2	2,3
Industrie	3,9	7,3	-3,4
Grundbedarfsgüter	3,9	3,8	0,1
Gesundheit	2,4	3,5	-1,0
Roh- und Werkstoffe	1,6	3,7	-2,0
Immobilien	1,0	2,1	-1,1
Energie	0,0	3,2	-3,2
Versorger	0,0	2,5	-2,5
Summe Sektorengagement	100,7	100,0	
Anderer Index / Nicht klassifiziert	0,0	0,0	
Summe Aktienengagement	100,7	100,0	

Größte Positionen (% NIW Fonds)

	Sektor GICS	Geografische Lage	Fonds	Index	Relativ
TAIWAN SEMICONDUCTOR MFG CO LTD	Informationstechnologie	Taiwan	9,6	12,5	-2,9
TENCENT HLDGS LTD	Kommunikationsdienste	China	7,4	4,9	2,5
SAMSUNG ELECTRONICS CO LTD	Informationstechnologie	Südkorea	5,3	2,9	2,4
HDFC BANK LTD	Finanzunternehmen	Indien	4,4	1,6	2,8
ICICI BANK LTD	Finanzunternehmen	Indien	4,4	1,1	3,3
ALIBABA GROUP HOLDING LTD	Verbrauchsgüter	China	4,3	2,7	1,6
TRIP.COM GROUP LTD	Verbrauchsgüter	China	3,4	0,6	2,8
MEDIATEK INC	Informationstechnologie	Taiwan	3,3	1,0	2,3
AIA GROUP LTD	Finanzunternehmen	Hongkong	3,2	1,1	2,1
BANK CENTRAL ASIA TBK PT	Finanzunternehmen	Indonesien	2,7	0,5	2,2

ESG-Kennzahlen

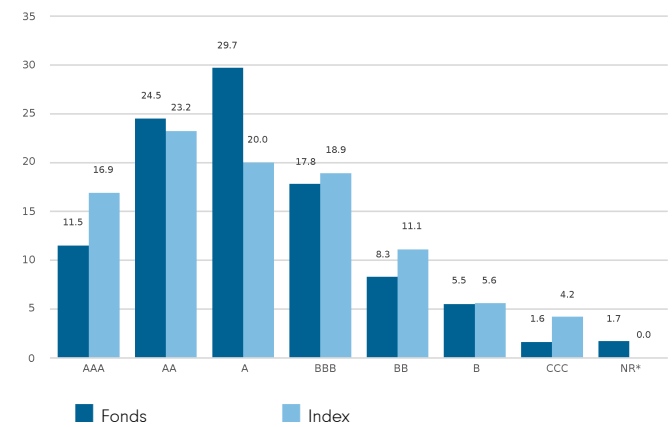
Das Factsheet ist eine Momentaufnahme des Portfolios am oben angegebenen Datum. Die Verteilung der ESG-Bewertungen kann sich im Laufe der Zeit ändern. Der Portfoliomanager kann im Rahmen von Anlageentscheidungen ESG-Ratings von MSCI oder Fidelity einsetzen. Produktspezifische Informationen finden Sie auf Ihrer lokalen Fidelity-Website, die nach Auswahl Ihres Wohnsitzlandes über den Link <https://www.fidelityinternational.com> (Produkte und Dienstleistungen) abgerufen werden kann. Die Darstellung dieser Daten (einschließlich der Verteilung der MSCI ESG-Ratings) dient ausschließlich zu Informationszwecken.

Nachhaltigkeitsmerkmale (31.01.2025)

	Fonds	Index
ESG-Fondsrating von MSCI (AAA-CCC)	A	N/R
Gewichtete durchschnittliche Kohlenstoffintensität (tCo2e/\$M Umsatz)	N/R	N/R
SFDR-Klassifikation	8	N/A

n. z. - Nicht zutreffend
k. R. - Kein Rating.

Verteilung der MSCI-ESG Ratings % (31.01.2025)



ESG-Rating des Teilfonds basierend auf dem Anteilsbestand am 30.11.24 mit einem Anteil von 98,3% an Wertpapieren mit Rating. Die Daten zur Kohlenstoffintensität basieren auf den Anteilsbeständen am 31.01.25 mit einem Anteil von 100,5% an Wertpapieren mit Rating.

Glossar

ESG-Fondsrating von MSCI: Hier wird das ESG-Rating des Teilfonds auf der Grundlage der Qualitätsbewertungen angezeigt, die der Teilfonds von MSCI erhalten hat. Diese reichen von AAA, AA (Spitze) über A, BBB, BB (Durchschnitt) bis B, CCC (schwach). Damit ein Teilfonds ein ESG-Fondsrating von MSCI erhalten kann, müssen 65 % der Bruttogewichtung des Teilfonds aus Wertpapieren (aber ohne liquide Mittel) mit einem Rating zusammengesetzt sein, der Anteilsbestand des Teilfonds muss weniger als ein Jahr alt sein und der Teilfonds muss mindestens zehn Wertpapiere halten.

Gewichtete durchschnittliche Kohlenstoffintensität: wird berechnet als Summe der einzelnen Portfoliogewichtungen, multipliziert mit den CO2-Emissionen pro 1 Mio. USD Umsatz jedes Anteilsbestands. Diese Kennzahl ist eine Momentaufnahme des Engagements des Teilfonds in kohlenstoffintensiven Unternehmen und umfasst Scope-1- und Scope-2-CO2-Emissionen. Damit CO2-Daten angezeigt werden können, müssen mindestens 50 % der zugrunde liegenden Wertpapiere über ein Rating verfügen.

SFDR-Klassifikation: Dies ist die aktuell verfügbare Klassifikation für jeden Teilfonds, die im Rahmen der EU-Verordnung über nachhaltigkeitsbezogene Offenlegungspflichten im Finanzdienstleistungssektor (SFDR) vergeben wird. Teilfonds nach Artikel 9 haben nachhaltige Investitionen als Ziel und fördern Umwelt- oder Sozialeigenschaften. Teilfonds nach Artikel 8 fördern Umwelt- oder Sozialeigenschaften, haben jedoch kein nachhaltiges Anlageziel. Teilfonds nach Artikel 6 integrieren Nachhaltigkeitsrisiken (sofern im Prospekt nicht anders angegeben) in die Anlageanalyse und -entscheidung, ohne dass die Teilfonds Umwelt- oder Sozialeigenschaften fördern oder nachhaltige Investitionen zum Ziel haben. Informationen zu nachhaltigkeitsbezogenen Aspekten werden gemäß SFDR unter <https://www.fidelity.lu/sfdr> zur Verfügung gestellt.

Verteilung der ESG-Ratings von MSCI: Hier wird die prozentuale Verteilung der ESG-Ratings im Teilfonds, basierend auf dem Nettoinventarwert der Anlagen ohne Barmittel, Liquiditätsfonds, Derivate und ETFs dargestellt.

Haftungsausschluss

Quelle für ESG-Ratings: © 2025 MSCI ESG Research LLC. Reproduziert mit Genehmigung; keine weitere Verteilung. Obgleich die Informationsanbieter von Fidelity International, darunter unter anderem MSCI ESG Research LLC und ihre verbundenen Unternehmen (die „ESG-Parteien“), ihre Informationen aus Quellen beziehen, die sie als zuverlässig erachten, geben die ESG-Parteien keine Gewährleistungen oder Garantien in Bezug auf die Echtheit, Richtigkeit und/oder Vollständigkeit der hierin enthaltenen Daten ab. Die ESG-Parteien geben keine ausdrückliche oder stillschweigende Gewährleistung irgendeiner Art ab und schließen hiermit ausdrücklich jegliche Gewährleistungen für die Gebrauchstauglichkeit der hierin enthaltenen Daten sowie deren Eignung für einen bestimmten Zweck aus. Die ESG-Parteien haften nicht für Fehler oder Auslassungen in Verbindung mit den hierin enthaltenen Daten. Des Weiteren haften die ESG-Parteien unter keinen Umständen für direkte, indirekte, besondere, strafbewehrte, Folge- oder sonstige Schäden oder Schadensersatzansprüche (einschließlich entgangener Gewinne), selbst dann nicht, wenn eine Benachrichtigung bezüglich der Möglichkeit solcher Schäden erfolgt war. Die Informationen basieren auf den von MSCI zur Verfügung gestellten Daten und sind zum Datum der Herausgabe dieses Factsheet zutreffend. Die Daten können zwischen dem Datum, an dem sie erfasst wurden, und dem, an dem sie veröffentlicht werden, Änderungen unterworfen sein. Aktuellere Informationen zu MSCI ESG-Ratings für Fonds erhalten Sie unter <https://www.msci.com/esg-fund-ratings>. Aktuellere Informationen zu MSCI ESG-Ratings erhalten Sie unter <https://www.msci.com/sustainable-investing/esg-ratings>.

Quelle der Kohlenstoffdaten: Daten zur Verfügung gestellt von ISS ESG. Alle Rechte an den von Institutional Shareholder Services Inc. und ihren verbundenen Unternehmen (ISS) zur Verfügung gestellten Informationen liegen bei ISS und/oder ihren Lizenzgebern. ISS übernimmt keinerlei vertragliche oder gesetzliche Garantie und trägt keine Verantwortung für Fehler, Auslassungen oder Unterbrechungen der oder in Verbindung mit den von ISS bereitgestellten Daten. Die Informationen basieren auf den von ISS zur Verfügung gestellten CO2-Daten und sind zum Datum der Herausgabe dieses Factsheet zutreffend. Die Daten können zwischen dem Datum, an dem sie erfasst wurden, und dem, an dem sie veröffentlicht werden, Änderungen unterworfen sein.

SFDR-Klassifikation Die SFDR-Klassifikation wird von Fidelity gemäß der EU-Verordnung über nachhaltigkeitsbezogene Offenlegungspflichten im Finanzdienstleistungssektor zugewiesen.

Glossar / Weitere Erläuterungen

Portfolienschlaghaftigkeit (PTR = 8,94%) und Portfoliumschlagskosten (PTC = 0,01%), sofern angegeben: In der Aktionärsrechnerlinie („SRD II“) ist keine Methodik für die Berechnung dieser Werte festgelegt. Wir wenden folgende an: $PTR = \frac{\text{Wertpapierkäufe} + \text{Wertpapierverkäufe}}{\text{Standardabweichung}} - \text{Anteilszeichnungen} + \text{Anteilsrücknahmen}$, dividiert durch den durchschnittlichen Wert des Teilfonds in den vorangegangenen 12 Monaten, multipliziert mit 100. Der Handel der einzelnen Teilfonds mit Fidelity Institutional Liquidity Funds wird bei der Berechnung der PTR ausgeschlossen. $PTC = PTR \cdot (\text{gedeckt bei } 100\%) \cdot \text{Transaktionskosten}$, wobei die Transaktionskosten ex-post (d. h. für den Zeitraum der letzten 12 Monate) anhand der MiFID-Veröffentlichung der Portfoliotransaktionskosten abzüglich impliziter Kosten berechnet werden.

Volatilität und Risiko

Annualisierte Volatilität: ein Maß dafür, wie stark die Renditen eines Teilfonds oder eines Vergleichsindex um den historischen Durchschnitt geschwankt haben (auch bekannt als „Standardabweichung“). Zwei Teilfonds können in einem Berichtszeitraum die gleiche Rendite erwirtschaften. Der Teilfonds, dessen monatliche Renditen weniger stark geschwankt haben, weist eine geringere annualisierte Volatilität auf und gilt bei gleicher Rendite als risikoärmer. Die Berechnung erfolgt mit der Standardabweichung von 36 Monatsrenditen, die als annualisierte Zahl dargestellt wird. Die Volatilität von Teilfonds und Indizes wird unabhängig voneinander berechnet.

Relative Volatilität: eine Verhältniszahl, die durch den Vergleich der annualisierten Volatilität eines Teilfonds mit der annualisierten Volatilität eines Vergleichsindex berechnet wird. Ein Wert größer als 1 zeigt an, dass der Teilfonds volatiliter als der Index war. Ein Wert unter 1 zeigt an, dass der Teilfonds weniger volatil als der Index war. Eine relative Volatilität von 1,2 bedeutet, dass der Teilfonds 20 % volatiliter als der Index war, während ein Wert von 0,8 bedeutet, dass der Teilfonds 20 % weniger volatil als der Index war.

Sharpe Ratio: ein Maß für die risikobereinigte Wertentwicklung eines Teilfonds unter Berücksichtigung der Rendite einer risikofreien Anlage. Anhand dieser Kennzahl kann ein Anleger beurteilen, ob der Teilfonds eine angemessene Rendite für das von ihm eingegangene Risiko erbringt. Je höher diese Verhältniszahl, desto besser war die risikobereinigte Wertentwicklung. Wenn der Wert negativ ist, hat der Teilfonds weniger als den risikofreien Zinssatz erwirtschaftet. Das Verhältnis wird berechnet, indem die risikofreie Rendite (z. B. Barmittel) in der jeweiligen Währung von der Rendite des Teilfonds abgezogen und das Ergebnis durch die Volatilität des Teilfonds dividiert wird. Sie wird mit annualisierten Zahlen berechnet.

Annualisiertes Alpha: Dies ist Differenz zwischen der erwarteten Rendite eines Teilfonds (ausgehend von seinem Beta) und der tatsächlichen Rendite des Teilfonds. Ein Teilfonds mit positivem Alpha hat mehr Rendite erwirtschaftet als angesichts seines Beta zu erwarten wäre.

Beta: Das Beta ist ein Maß für die Sensitivität eines Teilfonds gegenüber Marktveränderungen (dargestellt durch einen Marktindex). Das Beta des Marktes beträgt definitionsgemäß 1,00. Bei einem Beta von 1,10 ist davon auszugehen, dass sich der Teilfonds bei aufwärts tendierenden Märkten 10 % besser und bei abwärts tendierenden Märkten 10 % schlechter als der Index entwickeln wird, sofern alle anderen Faktoren konstant bleiben. Umgekehrt bedeutet ein Beta von 0,85, dass sich der Teilfonds erwartungsgemäß bei aufwärts tendierenden Märkten 15 % schlechter als der Markt und bei abwärts tendierenden Märkten 15 % besser entwickelt.

Annualisierter Tracking-Error: Ein Maß dafür, wie genau ein Teilfonds dem Index folgt, mit dem er verglichen wird. Dies ist die Standardabweichung der überschüssigen Renditen des Teilfonds. Je höher der Tracking-Error des Teilfonds, desto stärker schwanken die Teilfondsrenditen um den Marktindex.

Informationsquote: Dies ist ein Maß dafür, wie effektiv ein Teilfonds angesichts des eingegangenen Risikos Überschussrenditen erzeugen kann. Eine Informationsquote von 0,5 zeigt an, dass der Teilfonds eine annualisierte Überschussrendite erreicht hat, die der Hälfte des Tracking-Errors entspricht. Die Quote errechnet sich aus der annualisierten Überschussrendite des Teilfonds, die durch den Tracking-Error des Teilfonds dividiert wird.

R²: ein Maß dafür, wie sehr die Rendite eines Teilfonds durch die Rendite eines Vergleichsindex erklärt werden kann. Ein Wert von 1 bedeutet, dass der Teilfonds und der Index perfekt korreliert sind. Ein Wert von 0,5 bedeutet, dass nur 50 % der Wertentwicklung des Teilfonds durch den Index erklärt werden können. Beträgt R² 0,5 oder weniger, dann ist das Beta des Teilfonds (und damit auch sein Alpha) kein zuverlässiges Maß mehr (aufgrund einer geringen Korrelation zwischen Teilfonds und Index).

Laufende Kosten

Die laufenden Kosten sind die vom Teilfonds im Laufe eines Jahres getragenen Kosten. Sie werden am Ende des Geschäftsjahres des Teilfonds berechnet und können von Jahr zu Jahr schwanken. Bei Klassen von Teilfonds mit festen laufenden Gebühren dürfen diese nicht von Jahr zu Jahr schwanken. Für neue Klassen von Teilfonds oder Klassen, bei denen Kapitalmaßnahmen stattfinden (z. B. Veränderung der jährlichen Managementgebühr), werden die laufenden Kosten so lange geschätzt, bis die Kriterien erfüllt sind, um den tatsächlichen Wert der laufenden Kosten zu veröffentlichen.

Die laufenden Kosten umfassen Kosten wie: Managementgebühren, Verwaltungsgebühren, Verwahrstellen- und Depotbankgebühren und Transaktionsgebühren, Kosten für die Berichterstattung an die Anteilhaber, behördliche Registrierungsgebühren, etwaige Vergütungen der Mitglieder des Verwaltungsrats und Bankgebühren. Folgende Kostenarten sind nicht in den laufenden Kosten enthalten: etwaige Transaktionskosten des Portfolios, außer im Fall von durch den Teilfonds gezahlten Ausgabeaufschlägen/Rücknahmeabschlägen beim Kauf oder Verkauf von Anteilen an anderen Organismen für gemeinsame Anlagen.

Weitere Informationen zu den Kosten (einschließlich Angaben zum Ende des Geschäftsjahres des Teilfonds) finden Sie im Abschnitt „Gebühren“ des aktuellen Prospekts.

Historische Rendite

Die historische Rendite eines Teilfonds basiert auf den in den vorangegangenen 12 Monaten beschlossenen Dividendenausschüttungen. Sie berechnet sich durch Addition der in diesem Zeitraum beschlossenen Dividenden, geteilt durch den Kurs zum Zeitpunkt der Veröffentlichung. Die beschlossenen Dividenden werden möglicherweise nicht bestätigt und können sich ändern. Die historische Rendite wird nicht veröffentlicht, wenn die Daten über beschlossene Dividendenausschüttungen keine 12 Monate zurückreichen.

Sektor-/Branchenklassifizierung

GICS: Beim Global Industry Classification Standard handelt es sich um eine Taxonomie, die hauptsächlich in den MSCI und S&P-Indizes verwendet wird und bei der jedes Unternehmen anhand seiner Hauptgeschäftstätigkeit einem von 11 Sektoren und einer von 24 Branchengruppen, 69 Branchen und 158 Teilbranchen zugeordnet wird. Weitere Informationen finden Sie unter <http://www.msci.com/gics>

ICB: Bei der Industry Classification Benchmark handelt es sich um eine Taxonomie, die hauptsächlich in den FTSE Russell-Indizes verwendet wird und bei der jedes Unternehmen anhand seiner Hauptgeschäftstätigkeit einer von 11 Branchen und einem von 20

Supersektoren, 45 Sektoren und 173 Teilsektoren zugeordnet wird. Weitere Informationen finden Sie unter <https://www.ftserussell.com/data/industry-classification-benchmark-icb>

TOPIX: Der Tokyo Stock Price Index, allgemein bekannt als TOPIX, ist ein Börsenindex für die Tokyo Stock Exchange (TSE) in Japan, der alle inländischen Unternehmen der First Section der Börse erfasst. Er wird von der TSE berechnet und veröffentlicht.

IPD IPD bezeichnet die Investment Property Databank, einen Anbieter von Wertentwicklungsanalysen und Benchmarkingservices für Investoren in Immobilien. IPD UK Pooled Property Funds Index – All Balanced Funds ist Bestandteil der IPD Pooled Funds-Indizes, die von der IPD vierteljährlich veröffentlicht werden.

Unabhängige Bewertung

PNAV: Der Performance-Nettoinventarwert (PNAV) ermöglicht die Berechnung der hypothetischen Wertentwicklung eines Teilfonds, wenn sein Bewertungszeitpunkt mit dem des Index übereinstimmen würde. Er wird am Monatsende berechnet. Hierzu wird das Vermögen des Teilfonds anhand der Marktschlusskurse neu bewertet, um eine Anpassung an die WM-Standard/Reuters-Schlusskurse (festgesetzt auf 16.00 Uhr britischer Zeit) des Index vorzunehmen und etwaige Anpassungen herauszurechnen, die sich aus der Zeitwert- oder Swing Pricing-Politik von Fidelity International ergeben. Diese simulierte Performance dient nur der Veranschaulichung. Es findet kein Handel mit Kunden auf der Grundlage des PNAV statt.

Primäre Anteilsklasse: Die primäre Anteilsklasse wird von Morningstar festgestellt, wenn die Analyse es erfordert, dass nur eine Anteilsklasse pro Teilfonds in der Vergleichsgruppe ist. Es handelt sich dabei um die Anteilsklasse, die Morningstar als den besten Stellvertreter des Portfolios für den relevanten Markt und die Kombination aus Kategorie und GIF empfiehlt. In den meisten Fällen wird die Anteilsklasse gewählt, die sich (ausgehend von der tatsächlichen Managementgebühr, dem Auflegungsdatum, dem Vertriebsstatus, der Währung und anderen Faktoren) am meisten für Privatanleger eignet, es sei denn, die bisherige Wertentwicklung einer Anteilsklasse, die weniger für Privatanleger geeignet ist, wird bereits erheblich länger aufgezeichnet. Sie unterscheidet sich vom Datenpunkt für die älteste Anteilsklasse insofern, als sie sich auf der Ebene der zum Verkauf verfügbaren Anteilsklassen befindet und die älteste Anteilsklasse nicht auf allen Märkten in dieser Region zum Verkauf stehen wird. Die primäre Anteilsklasse basiert ebenfalls auf der Kategorie, so dass jede Kombination aus Verkaufsverfügbarkeit und Kategorie für den Teilfonds eine eigene primäre Anteilsklasse haben wird.

Wichtige Hinweise

Dies ist eine Marketingmitteilung. Diese Informationen dürfen nicht ohne vorherige Genehmigung vervielfältigt oder in Umlauf gebracht werden.

Fidelity stellt nur Informationen über Produkte und Dienstleistungen bereit und führt keine Anlageberatung auf der Grundlage individueller Umstände durch, es sei denn, dies wird von einer entsprechend befugten Firma in einer formellen Kommunikation mit dem Kunden ausdrücklich verlangt. Als Fidelity International wird die Gruppe von Unternehmen bezeichnet, die die globale Investmentmanagement-Organisation bildet und Informationen über Produkte und Dienstleistungen in bestimmten Ländern außerhalb Nordamerikas bereitstellt. Diese Mitteilung wendet sich nicht an Personen innerhalb der Vereinigten Staaten von Amerika, die daher auch nicht darauf reagieren müssen, und ist ansonsten nur an Personen gerichtet, die ihren Wohnsitz in Ländern haben, in denen die betreffenden Fonds für den Vertrieb zugelassen sind oder in denen eine solche Genehmigung nicht erforderlich ist.

Sofern nicht anders angegeben, werden alle Produkte von Fidelity International zur Verfügung gestellt, und alle geäußerten Ansichten sind die von Fidelity International. Fidelity, Fidelity International, das Logo von Fidelity International sowie das F-Symbol sind eingetragene Marken von FIL Limited. Vermögenswerte und Ressourcen von FIL Limited per 28.02.2023 - Daten sind ungeprüft. Zu den Research-Profis gehören sowohl Analysten als auch Mitarbeiter. Die angegebenen Performancedaten berücksichtigen nicht den Ausgabeaufschlag des Fonds. Zieht man von einem Investment einen Ausgabeaufschlag von 5,25 % ab, entspricht dies der Reduzierung einer jährlichen Wachstumsrate von 6 % über 5 Jahre auf 4,9 %. Es handelt sich hierbei um den höchsten anwendbaren Ausgabeaufschlag. Beträgt der von Ihnen zu zahlende Ausgabeaufschlag weniger als 5,25 %, ist die Auswirkung auf die Gesamtwertentwicklung geringer.

Fidelity Funds „FF“ ist eine offene Investmentgesellschaft (OGAW), die verschiedene Anteilsklassen anbietet und ihren Sitz in Luxemburg hat. FIL Investment Management (Luxembourg) S.A. behält sich das Recht vor, die für den Vertrieb des Teilfonds und/oder seiner Anteile gemäß Artikel 93a der Richtlinie 2009/65/EG und Artikel 32a der Richtlinie 2011/61/EU getroffenen Vereinbarungen zu kündigen. Diese Beendigung wird vorher in Luxemburg bekannt gegeben.

Annualisierte Wachstumsraten nach Morningstar, Total Return, mittlere Sektor-Performance und Ranglisten - Datenquelle - © 2025 Morningstar, Inc. Alle Rechte vorbehalten. Die Informationen hierin: (1) sind Eigentum von Morningstar und/oder seinen Datenlieferanten; (2) dürfen nicht vervielfältigt oder verbreitet werden; und (3) werden ohne Gewähr für Richtigkeit, Vollständigkeit und Aktualität wiedergegeben. Weder Morningstar noch seine Datenlieferanten sind verantwortlich für Schäden infolge der Nutzung dieser Informationen.

Diese Anteilsklasse wird an den folgenden Standorten registriert und vertrieben: Bahrain, Belgien, Chile, Deutschland, Dänemark, Finnland, Frankreich, Großbritannien, Island, Italien, Katar, Kroatien, Liechtenstein, Luxemburg, Niederlande, Norwegen, Oman, Rumänien, Schweden, Schweiz, Slowakei, Spanien, Tschechische Republik, Ungarn, Österreich.

Wir empfehlen Ihnen, sich vor einer Anlageentscheidung auf der Grundlage des aktuellen Prospekts und des KID (Key Information Document; wesentliche Informationen) sowie der aktuellen Jahres- und Halbjahresberichte zu informieren, die unter <https://www.fidelityinternational.com>, bei unseren Vertriebspartnern, bei Ihrem Finanzberater oder bei der Niederlassung Ihrer Bank sowie in unserem Europäischen Servicecenter in Luxemburg bei FIL (Luxembourg) S.A., 2a, rue Albert Borschette BP 2174 L-1021 Luxemburg kostenlos zur Verfügung stehen. Herausgegeben von FIL (Luxembourg) S.A., zugelassen und beaufsichtigt von der CSSF (Commission de Surveillance du Secteur Financier). Über den folgenden Link <https://www.fidelityinternational.com> (Produkte und Dienstleistungen) und durch anschließende Auswahl des Wohnsitzlandes können sich Investoren/potenzielle Anleger auf Ihrer lokalen Fidelity-Website über ihre jeweiligen Rechte in Bezug auf Beschwerden und Rechtsstreitigkeiten informieren. Alle Unterlagen und Informationen liegen in der Landessprache oder in einer im ausgewählten Land akzeptierten europäischen Sprache vor.

Die Unterlagen können auch bei den folgenden Zahlstellen/Vertriebsstellen angefordert werden: **Schweiz** - BNP Paribas, Paris, succursale de Zurich, Selnastrasse 16, 8002 Zurich.

Chile : Weder der Emittent noch die Wertpapiere sind gemäß dem Gesetz Nr. 18.045, dem Ley de Mercado de Valores und den damit verbundenen Vorschriften bei der Superintendencia de Valores y Seguros registriert. Außer im Zusammenhang mit individuell bestimmten Käufern im Rahmen eines privaten Angebots im Sinne von Artikel 4 des Ley de Mercado de Valores (ein Angebot, das sich nicht an die breite Öffentlichkeit oder an einen bestimmten Sektor oder eine bestimmte Gruppe in der Öffentlichkeit richtet), stellt dieses Dokument weder ein Angebot noch eine Aufforderung zur Zeichnung oder zum Kauf der Wertpapiere in der Republik Chile dar.

Frankreich : Herausgegeben von FIL Gestion, einer von der AMF unter der Nummer GP03-004, 21 avenue Kleber, 75116 Paris, zugelassenen Portfolioverwaltungsgesellschaft.

Deutschland : Herausgegeben für deutsche Großkunden von FIL Investments Services GmbH, Kastanienhöhe 1, 61476 Kronberg im Taunus. Herausgegeben für deutsche institutionelle Kunden von FIL (Luxembourg) S.A., 2a, rue Albert Borschette, BP 2174, L-1021 Luxemburg. Für Kunden von German Pensions herausgegeben von FIL Finance Services GmbH, Kastanienhöhe 1, 61476 Kronberg im Taunus.

Niederlande : Der Teilfonds ist gemäß Artikel 2:66 (3) in Verbindung mit Artikel 2:71 und Artikel 2:72 des Finanzaufsichtsgesetzes berechtigt, in den Niederlanden Partizipationsrechte anzubieten.

Spanien : Fidelity Funds und Fidelity Active Strategy (FAST) sind offene Organismen für gemeinsame Anlagen mit Sitz in Luxemburg. Die Vertriebs- bzw. die Verwahrstelle sind FIL (Luxembourg) S.A. und Brown Brothers Harriman (Luxembourg) S.C.A. Fidelity Funds und FAST sind für den Vertrieb in Spanien im Register der ausländischen Organismen für gemeinsame Anlagen der CNMV unter den Registrierungsnummern 124 bzw. 649 eingetragen. Dort sind detaillierte Informationen über die lokalen Vertriebsstellen erhältlich.

Schweiz : Fidelity erbringt die Finanzdienstleistungen des Kaufens und/oder Verkaufens von Finanzinstrumenten im Sinne des Finanzdienstleistungsgesetzes („FIDLEG“). Fidelity ist nicht verpflichtet, die Angemessenheit und Eignung gemäß FIDLEG zu beurteilen. Herausgegeben von FIL Investment Switzerland AG.

German 51370 T1c