

## Strategie

Die Portfoliomanager sind Stockpicker, die ihr Hauptaugenmerk auf Wachstum richten und den Teilfonds mit einem reinen Bottom-up-Ansatz verwalten. Sie investieren in europäische Unternehmen, die unter ihrem inneren Wert gehandelt werden, und konzentrieren sich auf diejenigen, deren langfristiges Wachstumspotenzial vom Markt falsch bewertet wird. Die Fondsmanager mögen Unternehmen, bei denen die Wachstumsaussichten nicht von makroökonomischen Variablen abhängen, da sie in diesem Fall ihre Expertise bei Fundamentalanalysen als Wettbewerbsvorteil gegenüber dem Markt einsetzen können. Ihr Schwerpunkt liegt eher auf strukturellen als auf zyklischen Wachstumstreibern und sie konzentrieren sich auf Variablen, die im Einflussbereich des Unternehmens liegen und nicht von externen Faktoren abhängig sind. ESG-Überlegungen werden in den Anlageprozess integriert und es werden Unternehmen mit starker Governance und Managementteams bevorzugt, die sich an den Interessen der Aktionäre orientieren. Sie haben immer eine langfristige Investitionsperspektive und der Portfoliumschlag ist in der Regel gering.

## Ziele und Anlagepolitik

**Anlageziel:** Der Teilfonds strebt langfristiges Kapitalwachstum an.

**Anlagepolitik:** Der Teilfonds investiert mindestens 70 % (in der Regel aber 75 %) seines Vermögens in Aktien von Unternehmen, die ihren Hauptsitz in den Europa haben oder dort einen Großteil ihrer Geschäfte tätigen. Der Teilfonds darf ergänzend auch in Geldmarktinstrumente investieren. Der Teilfonds investiert mindestens 50 % seines Vermögens in Wertpapiere von Unternehmen mit guten Umwelt-, Sozial- und Governance-Eigenschaften (ESG). Der Teilfonds bevorzugt in der Regel Unternehmen mittlerer Größe mit einer Marktkapitalisierung zwischen 1 und 10 Mrd. Euro.

**Anlageprozess:** Bei der aktiven Verwaltung des Teilfonds berücksichtigt der Investmentmanager Wachstums- und Bewertungskennzahlen, Unternehmensfinanzen, Kapitalrendite, Cashflows und andere Kenngrößen sowie die Unternehmensführung, die Branche, die wirtschaftlichen Bedingungen und andere Faktoren. Der Investmentmanager berücksichtigt ESG-Eigenschaften auch bei der Bewertung von Anlagerisiken und -chancen. Bei der Ermittlung günstiger ESG-Eigenschaften berücksichtigt der Investmentmanager ESG-Ratings von Fidelity oder externen Agenturen. Mit Hilfe des Investmentmanagementprozesses will der Investmentmanager sicherstellen, dass sich die Unternehmen, in die investiert wird, durch gute Governance-Praktiken auszeichnen. Der Teilfonds hält sich an die Standards des Fidelity-Systems für nachhaltiges Investieren. Weitere Informationen finden Sie im Anhang „Nachhaltiges Investieren und Berücksichtigung von ESG-Faktoren“ sowie im Anhang „Nachhaltigkeit“.

**Derivate und Techniken:** Der Teilfonds darf Derivate zur Absicherung, für ein effizientes Portfoliomanagement und zu Anlagezwecken einsetzen.

**Bezugsgrundlage:** MSCI Europe Index; ein Index, der keine ESG-Eigenschaften berücksichtigt. Verwendet für: nur Vergleich der Wertentwicklung.

## Fondsdaten

**Auflegungsdatum:** 15.01.01  
**Fondsmanager:** Fabio Riccelli  
**Verantwortlich seit:** 17.11.08  
**Jahre bei Fidelity:** 26  
**Fondsvolumen:** € 2.716 Mio  
**Anzahl der Positionen im Fonds\*:** 44  
**Referenzwährung des Fonds:** Euro (EUR)  
**Domizil des Fonds:** Luxemburg  
**Rechtliche Struktur des Fonds:** SICAV  
**Fondsgesellschaft:** FIL Investment Management (Luxembourg) S.A.  
**Kapitalgarantie:** Nein  
**Portfoliumschlagskosten (PTC):** 0,01%  
**Portfoliumschlagshäufigkeit (PTR):** 19,32%  
\*Eine Definition der Positionen steht auf Seite 3 dieses Dokuments im Abschnitt "Wie Daten berechnet und dargestellt werden".

## Informationen zur Anteilsklasse

Möglicherweise werden noch andere Anteilsklassen angeboten. Weitere Informationen finden Sie im Verkaufsprospekt.

**Auflegungsdatum:** 22.10.07  
**Nettoinventarwert in Anteilsklassenwährung:** 32,57  
**ISIN-Code:** LU0318940003  
**SEDOL:** B27ZKW3  
**WKN:** A0MZMR  
**Bloomberg:** FFDGRLY LX  
**Handelsfrist:** 15:00 UK Zeit (normalerweise 16:00 Uhr mitteleuropäische Zeit)  
**Ausschüttungsart:** Thesaurierend  
**Laufende Kosten pro Jahr:** 1,04% (30.04.23)  
**Laufende Kosten berücksichtigen auch die jährliche Verwaltungsgebühr:** 0,8%

## Risikoindikator



Der Risikoindikator basiert auf der Annahme, dass Sie das Produkt 5 Jahre lang halten. Das tatsächliche Risiko kann schwanken, wenn Sie die Anlage in der frühen Phase liquidieren. In diesem Fall erhalten Sie möglicherweise weniger zurück. Der summarische Risikoindikator bietet einen Hinweis auf das Risikoniveau dieses Produkts im Vergleich zu anderen Produkten. Er zeigt an, wie wahrscheinlich es ist, dass es bei dem Produkt aufgrund von Marktschwankungen, oder weil wir Sie nicht bezahlen können, zu Verlusten kommt. Wir haben dieses Produkt als Stufe 4 von 7 kategorisiert, was einer mittleren Risikoklasse entspricht. Hiermit wird das Risiko von Verlusten aus der zukünftigen Wertentwicklung auf einem mittleren Niveau eingestuft, und schlechte Marktbedingungen könnten die Fähigkeit beeinträchtigen, Sie zu bezahlen. Die Renditen können infolge von Währungswankungen steigen oder fallen. Dieses Produkt bietet keine Absicherung gegenüber der zukünftigen Wertentwicklung auf dem Markt, so dass Sie Ihre Anlage ganz oder teilweise verlieren können. Wenn FIL Investment Management (Luxembourg) S.A. nicht in der Lage ist, Ihnen die geschuldeten Beträge zu zahlen, können Sie Ihre gesamte Anlage verlieren.

## Wichtige Hinweise

Der Wert Ihrer Anlage kann sowohl fallen als auch steigen und möglicherweise erhalten Sie einen geringeren Betrag als den ursprünglichen Anlagebetrag zurück. Fonds müssen Gebühren und Aufwendungen bezahlen. Gebühren und Aufwendungen reduzieren das potenzielle Wachstum Ihrer Anlage. Dies bedeutet, dass Sie möglicherweise weniger zurückerhalten, als Sie eingezahlt haben. Die Kosten können sich aufgrund von Währungs- und Wechselkursschwankungen erhöhen oder verringern. Bitte lesen Sie den Prospekt und das KID des Teilfonds, bevor Sie endgültige Anlageentscheidungen treffen. Bei der Bezugnahme auf nachhaltigkeitsrelevante Aspekte des beworbenen Fonds sollten bei der Investitionsentscheidung alle im Prospekt dargelegten Merkmale und Ziele des beworbenen Fonds berücksichtigt werden. Informationen zu nachhaltigkeitsrelevanten Aspekten finden Sie gemäß SFDR unter <https://www.fidelity.lu/sfdr-entity-disclosures>

Dieser Teilfonds verwendet zu Anlagezwecken derivative Finanzinstrumente, die den Teilfonds einem höheren Risiko aussetzen und zu überdurchschnittlichen Kursschwankungen bei Anlagen führen können. Der Teilfonds fördert Umwelt- und/oder Sozialeigenschaften. Die Fokussierung des Investmentmanagers auf Wertpapiere von Emittenten, die Nachhaltigkeitsmerkmale aufweisen, kann die Wertentwicklung der Anlagen des Teilfonds im Vergleich zu ähnlichen Teilfonds ohne eine solche Fokussierung positiv oder negativ beeinflussen. Die Nachhaltigkeitsmerkmale von Wertpapieren können sich im Laufe der Zeit ändern.

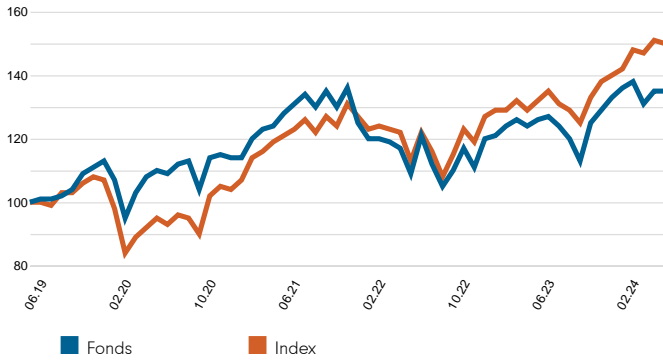
Die Wertentwicklung in der Vergangenheit sagt nichts über die zukünftigen Renditen aus. Die Renditen des Teilfonds können aufgrund von Wechselkursschwankungen steigen oder fallen. Die beworbene Anlage bezieht sich auf den Erwerb von Einheiten oder Anteilen eines Teilfonds und nicht auf einen bestimmten zugrunde liegenden Vermögenswert, der sich im Besitz des Teilfonds befindet.

### Vergleichswert(e) für die Performance

**Vergleichsgruppenuniversum** Morningstar EAA Fund Europe Large-Cap Growth Equity  
**Vergleichsindex ab 30.06.07** MSCI Europe Index (Net)

Der Marktindex dient lediglich zu Vergleichszwecken, sofern nicht in "Ziele und Anlagepolitik" auf Seite 1 speziell auf ihn verwiesen wird. Der gleiche Index wird auch in den Tabellen zur Positionierung im vorliegenden Dokument verwendet. Liegt das Gültigkeitsdatum des aktuellen Marktindex nach dem Auflegungsdatum der Anteilsklasse, kann die vollständige Historie bei Fidelity angefordert werden.

### Kumulative Performance in EUR (rebasert auf 100)

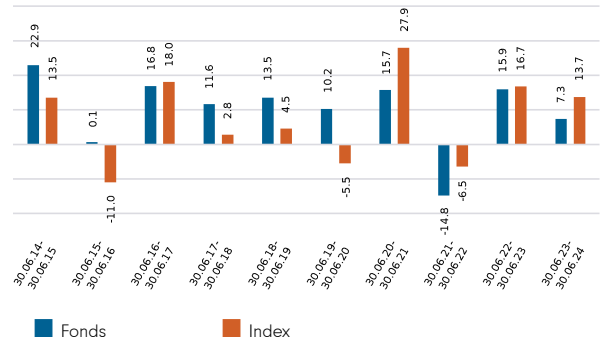


Die Wertentwicklung wird für die vergangenen fünf Jahre ausgewiesen (oder für den Zeitraum seit Fondsauflegung, wenn dies weniger als fünf Jahre sind).

### Performance für Kalenderjahre in EUR (%)



### Performance in EUR (%)



### Volatilität und Risiko (3 Jahre)

<b>Annualisierte Volatilität: Fonds (%)</b>	16,52	<b>Annualisiertes Alpha</b>	-5,82
<b>Relative Volatilität</b>	1,21	<b>Beta</b>	1,14
<b>Sharpe-Ratio: Fonds</b>	0,03	<b>Annualisierter Tracking Error (%)</b>	5,95
<b>Sharpe-Ratio: Index</b>	0,44	<b>Information-Ratio</b>	-0,92
		<b>R<sup>2</sup></b>	0,88

Kalkuliert mit Monatsenddaten. Definitionen dieser Begriffe finden Sie im Abschnitt "Glossar" des vorliegenden Dokuments.

### Performance bis 30.06.24 in EUR (%)

	Seit						
	1 Monat	3 Monate	Jahresbeginn	1 Jahr	3 Jahre	5 Jahre	Seit 22.10.07*
<b>Kumulatives Fondswachstum</b>	0,2	-2,2	4,4	7,3	6,0	35,1	225,7
<b>Kumulatives Indexwachstum</b>	-1,0	1,3	9,1	13,7	24,0	50,0	111,0
<b>Fonds pro Jahr im Durchschnitt</b>	-	-	-	7,3	1,9	6,2	7,3
<b>Index pro Jahr im Durchschnitt</b>	-	-	-	13,7	7,4	8,4	4,6
<b>Ranking in Vergleichsgruppenuniversum</b>							
<b>Y-ACC-Euro</b>	35	46	50	42	28	33	
<b>Gesamtzahl vergleichbarer Fonds</b>	58	58	57	56	55	46	
<b>Quartilsplatzierung**</b>	3	4	4	3	3	3	

Angaben zur Fondspersormance, zur Volatilität und zu den Risikokennzahlen stammen von Fidelity. Bei der Berechnung der Wertentwicklung wird der Ausgabeaufschlag nicht berücksichtigt. Basis: Vergleich der Nettoinventarwerte, Wiederanlage der Erträge, auf EUR-Basis, nach Abzug von Gebühren. Zieht man von einem Investment einen Ausgabeaufschlag von 5,25 % ab, entspricht dies der Reduzierung einer jährlichen Wachstumsrate von 6 % über 5 Jahre auf 4,9 %. Es handelt sich hierbei um den höchsten anwendbaren Ausgabeaufschlag. Beträgt der von Ihnen zu zahlende Ausgabeaufschlag weniger als 5,25 %, ist die Auswirkung auf die Gesamtwertentwicklung geringer. Quelle der Marktindizes ist RIMES, andere Daten stammen von Fremdanbietern wie Morningstar.

\* Performance-Anfangsdatum.

\*\*Die Quartilsplatzierung gilt für die von Morningstar ermittelte primäre Anteilsklasse des Teilfonds, die von der in diesem Factsheet beschriebenen Anteilsklasse abweichen kann, und sie bezieht sich auf die Wertentwicklung im Zeitverlauf, die auf einer Skala von 1-4 bewertet wird. Eine Platzierung von 1 bedeutet, dass das platzierte Element zu den besten 25 % der Stichprobe gehört usw. Die Platzierungen basieren auf dem Wertentwicklungsverlauf aus dem Peer Group-Universum. Im Einklang mit der Methodik von „The Investment Association“ können diese Aufzeichnungen eine Verlängerung der bisherigen Wertentwicklung einer früheren Anteilsklasse enthalten, und der Verlauf gilt möglicherweise nicht für die gleiche Klasse wie dieses Factsheet. Bei der Quartilsplatzierung handelt es sich um eine von Fidelity International durchgeführte interne Berechnung. Die Platzierung kann sich je nach Anteilsklasse unterscheiden.

## Einführung

Das vorliegende Dokument enthält Angaben über die Zusammensetzung des Fonds zu einem bestimmten Zeitpunkt. Es soll Ihnen helfen zu verstehen, wie der Fondsmanager positioniert ist, um die Ziele des Fonds zu erreichen.

Die nachstehende Tabelle "Aktienengagement" gibt einen allgemeinen Überblick über den Fonds. Sie informiert darüber, zu wie viel Prozent der Fonds am Markt investiert ist. Je höher der Wert, desto stärker nimmt der Fonds an Aufwärts- (oder Abwärts-) Bewegungen des Markts teil.

Im Abschnitt "Definition der Begriffe" werden die einzelnen Tabellenelemente näher erläutert.

Die Tabellen auf Seite 4 (Engagement und Positionierung) analysieren den Fonds aus verschiedenen Blickwinkeln, wobei die gehaltenen Investments aus jeweils unterschiedlichen Perspektiven betrachtet werden.

## Wie Daten berechnet und präsentiert werden

Bei der Berechnung und Darstellung der Angaben zur Portfolio-Zusammensetzung wurden mehrere allgemeine Grundsätze angewandt, die wir nachstehend erläutern.

- **Aggregation:** Sämtliche mit einem bestimmten Unternehmen (Emittent) verbundenen Anlagen einschließlich derivativer Instrumente werden zusammengezählt und für jedes Unternehmen mit einem Gesamtprozentsatz ausgewiesen. Diesen aggregierten Bestand bezeichnen wir im vorliegenden Dokument als Position. Ist ein Unternehmen in zwei verschiedenen Ländern börsennotiert, kann es in beiden separat als Emittent eingestuft werden. Börsengehandelte Fonds (Exchange Traded Funds, ETFs) und Derivative auf diese werden als getrennte Wertpapiere behandelt, sprich nicht aggregiert.

- **Einstufung in Kategorien:** Bei Anlagen mit zugrunde liegenden Wertpapieren verwenden wir die Attribute des emittierenden Unternehmens beziehungsweise der Stammaktie, um auf dieser Basis den Sektor, das Marktkapitalisierungssegment und die geografische Region zu bestimmen.

- **Derivate:** Alle Derivate werden auf Exposure-Basis berücksichtigt und nötigenfalls deltabereinigt. Bei der Deltabereinigung wird für Derivate die äquivalente Zahl von Aktien errechnet, die erforderlich wären, um den gleichen Ertrag zu generieren.

- **„Korbwertpapiere“:** Wertpapiere, die eine Vielzahl von Unternehmensanteilen repräsentieren – wie Indexfutures oder Optionen – werden nach Möglichkeit in Kategorien (z. B. Sektor) eingeteilt. Andernfalls werden sie in die Kategorie „Sonstiger Index/Nicht kategorisiert“ aufgenommen.

## Aktienengagement (% NIW Fonds)

	Markt- und Derivate- Engagement (% NIW Fonds)
<b>Aktien</b>	<b>98,8</b>
Sonstige	0,0
Liquide Mittel - nicht investiert	1,2

### Definition der Begriffe:

**Aktien:** Prozentualer Anteil des Fondsvermögens, der aktuell am Aktienmarkt investiert ist.

**Sonstige:** Wert der Anlagen, bei denen es sich nicht um Aktien handelt (ohne Cash Funds), ausgedrückt in Prozent des Nettofondsvermögen des Fonds.

**Nicht investierte Barmittel:** Errechnet sich wie folgt: 100 % minus Aktienengagement minus "Sonstige". Übrig bleiben etwaige restliche Barmittel, die nicht in Aktien oder via Derivate angelegt sind.

**% des Nettofondsvermögen:** Die Angaben erfolgen in Prozent des Nettofondsvermögen (= Wert sämtlicher Vermögenswerte des Fonds abzüglich der Verbindlichkeiten).

## Aktives Geld

<b>Aktives Geld</b>	<b>82,7%</b>
---------------------	--------------

Hierbei handelt es sich um die Summe der übergewichteten Positionen des Fonds (einschließlich der effektiven Liquidität) verglichen mit dem Marktindex.

**Sektoren-/Branchenengagement (% NIW Fonds)**

Sektor GICS	Fonds	Index	Relativ
Gesundheit	25,8	16,4	9,4
Industrie	25,3	16,4	8,9
Informationstechnologie	14,5	8,5	6,1
Grundbedarfsgüter	8,8	10,5	-1,7
Verbrauchsgüter	8,4	10,3	-1,8
Finanzunternehmen	7,4	18,4	-11,0
Kommunikationsdienste	5,0	3,1	1,9
Roh- und Werkstoffe	3,6	6,4	-2,8
Energie	0,0	5,4	-5,4
Versorger	0,0	3,8	-3,8
Immobilien	0,0	0,8	-0,8
<b>Summe Sektorengagement</b>	<b>98,8</b>	<b>100,0</b>	
Anderer Index / Nicht klassifiziert	0,0	0,0	
<b>Summe Aktienengagement</b>	<b>98,8</b>	<b>100,0</b>	

**Marktkapitalisierungsengagement (% NIW Fonds)**

EUR	Fonds	Index	Relativ
>10 Mrd.	80,2	91,9	-11,7
5-10 Mrd.	13,7	7,0	6,7
1-5 Mrd.	4,9	1,0	3,9
0-1 Mrd.	0,0	0,0	0,0
<b>Marktkapitalis.-Exposure ges.</b>	<b>98,8</b>	<b>99,8</b>	
Index / Nicht klassifiziert	0,0	0,2	
<b>Summe Aktienengagement</b>	<b>98,8</b>	<b>100,0</b>	

**Geografisches Engagement (% des Nettogesamtvermögens)**

	Fonds	Index	Relativ
Großbritannien	29,5	22,7	6,9
Deutschland	19,6	13,2	6,4
Frankreich	16,8	17,1	-0,3
Dänemark	9,8	6,1	3,7
Schweiz	7,6	14,7	-7,1
Spanien	5,3	4,0	1,3
Schweden	3,3	4,9	-1,6
Italien	2,7	4,1	-1,4
Niederlande	2,5	8,2	-5,7
Irland	1,8	0,5	1,3
Sonstige	0,0	4,5	-4,5
<b>Geografisches Gesamtengagement</b>	<b>98,8</b>	<b>100,0</b>	
Anderer Index / Nicht klassifiziert	0,0	0,0	
<b>Summe Aktienengagement</b>	<b>98,8</b>	<b>100,0</b>	

**Regionales Engagement (% NIW Fonds)**

	Fonds	Index	Relativ
Europa (Eurozone)	48,6	50,7	-2,1
UK	29,5	22,7	6,9
Europa (nicht Eurozone/UK)	20,7	26,6	-6,0
<b>Summe regionales Engagement</b>	<b>98,8</b>	<b>100,0</b>	
Anderer Index / Nicht klassifiziert	0,0	0,0	
<b>Summe Aktienengagement</b>	<b>98,8</b>	<b>100,0</b>	

**Größte Positionen (% NIW Fonds)**

	Sektor GICS	Geografische Lage	Fonds	Index	Relativ
EXPERIAN PLC	Industrie	Großbritannien	6,7	0,4	6,3
SAP SE	Informationstechnologie	Deutschland	6,7	2,0	4,7
RELX PLC	Industrie	Großbritannien	6,6	0,8	5,8
NOVO-NORDISK AS	Gesundheit	Dänemark	6,3	4,3	2,0
MERCK KGAA	Gesundheit	Deutschland	4,7	0,2	4,5
AIR LIQUIDE SA	Roh- und Werkstoffe	Frankreich	3,6	0,9	2,7
BEIERSDORF AG	Grundbedarfsgüter	Deutschland	3,5	0,1	3,4
COLOPLAST AS	Gesundheit	Dänemark	3,5	0,1	3,3
SAGE GROUP PLC	Informationstechnologie	Großbritannien	3,1	0,1	3,0
EDENRED	Finanzunternehmen	Frankreich	2,2	0,1	2,1

**Größte übergewichtete Positionen (% NIW Fonds)**

	Fonds	Index	Relativ
EXPERIAN PLC	6,7	0,4	6,3
RELX PLC	6,6	0,8	5,8
SAP SE	6,7	2,0	4,7
MERCK KGAA	4,7	0,2	4,5
BEIERSDORF AG	3,5	0,1	3,4
COLOPLAST AS	3,5	0,1	3,3
SAGE GROUP PLC	3,1	0,1	3,0
AIR LIQUIDE SA	3,6	0,9	2,7
CONVATEC GROUP PLC	2,2	0,0	2,2
EDENRED	2,2	0,1	2,1

**Größte untergewichtete Positionen (% NIW Fonds)**

	Fonds	Index	Relativ
ASML HOLDING NV	0,0	3,8	-3,8
NESTLE SA	0,0	2,5	-2,5
ASTRAZENECA PLC	0,0	2,2	-2,2
SHELL PLC	0,0	2,1	-2,1
NOVARTIS AG	0,0	1,9	-1,9
ROCHE HOLDING AG	0,0	1,9	-1,9
HSBC HOLDINGS PLC	0,0	1,5	-1,5
TOTALENERGIES SE	0,0	1,3	-1,3
SIEMENS AG	0,0	1,3	-1,3
UNILEVER PLC	0,0	1,3	-1,3

**Konzentration der Positionen (% NIW Fonds)**

	Fonds	Index
Top 10	46,8	24,2
Top 20	66,8	35,0
Top 50	98,8	53,6

**Definition der Begriffe:**

**Größte Positionen:** In diese Unternehmen sind die größten prozentualen Anteile am Nettovermögen des Fonds effektiv investiert. Positionen in anderen Fonds – einschließlich ETFs (börsengehandelte Fonds) – können in dieser Tabelle erscheinen, aber Index-Derivate fallen in eine Kategorie mit der Bezeichnung "Sonstiger Index/Nicht klassifiziert", die nicht aufgeführt ist.

**Größte über- und untergewichtete Positionen:** Positionen mit der größten aktiven Gewichtung relativ zum Index. Positionen in anderen Fonds – einschließlich ETFs (börsengehandelte Fonds) – können in dieser Tabelle erscheinen, aber Index-Derivate fallen in eine Kategorie mit der Bezeichnung "Sonstiger Index/Nicht klassifiziert", die nicht aufgeführt ist. In der Tabelle mit den untergewichteten Positionen wurden die Bezeichnungen von Titeln, in denen Short-Positionen bestehen, im Einklang mit den Offenlegungsgrundsätzen von Fidelity nicht genannt.

**Konzentration der Positionen:** Veranschaulicht die Gewichtung der größten 10, 20 und 50 Positionen des Fonds sowie der größten 10, 20 und 50 Positionen im Index. Es wird nicht versucht, diesbezügliche Übereinstimmungen zwischen Fonds und Index aufzuzeigen.

Die verwendete **Sektor-/Branchen-Klassifikation** (d. h. GICS, ICB, TOPIX oder IPD) ist von Fonds zu Fonds unterschiedlich. Ausführliche Beschreibungen von GICS, ICB, TOPIX und IPD finden Sie im Glossar.

Die Summe der Einzelwerte ergibt aufgrund von Rundungen möglicherweise nicht immer die angegebene Gesamtsumme

**Attribution**

Die Zuordnung der Wertentwicklung basiert auf der unten angegebenen Wahrung. Bei Fonds mit mehreren Anteilklassen bezieht sich die ausgewiesene Zuordnung auf das Gesamtergebnis fur alle Anteilklassen. Sie kann insofern von dem fur eine bestimmte Anteilsklasse veroffentlichten Ergebnis abweichen. Bei abgesicherten Anteilsklassen bedenken Sie bitte, dass sich die ausgewiesene Zuordnung auf die Situation vor der Absicherung bezieht.

Die in den Tabellen angegebenen Beitrage verstehen sich vor Gebuhren. Bei Abzug von Gebuhren wird deren Effekt in den Tabellen unter "Sonstige" erfasst; er fliet zudem ins Anlageergebnis des Fonds ein.

Samtliche mit einem bestimmten, als Emittent auftretenden Unternehmen verbundenen Anlagegegenstande einschlielich derivativer Instrumente werden zusammengefasst und fur jedes dieser Unternehmen als Gesamtprozentsatz ausgewiesen.

Die Tabellen fur Sektoren/Branchen und geografische Beitrage (sofern relevant) enthalten maximal elf Einzeleintrage. Gegebenenfalls werden nur die obersten und die untersten funf aufgefuhrt, und die restlichen Beitrage werden in der Kategorie „Sonstige Sektoren“ oder „Sonstige“ zusammengefasst.

Wahrung Euro (EUR)  
**Relative Rendite uber 1 Monat (%)** 1,21

**Beitrag/Position (%)**

1 Monat

	Ø relative Gewichtung	Relativer Performance-Beitrag		Ø relative Gewichtung	Relativer Performance-Beitrag
<b>Grote positive Beitrage</b>			<b>Grote negative Beitrage</b>		
SAP SE	4,3	0,62	ASML HOLDING NV	-3,7	-0,40
RELX PLC	5,6	0,43	MERCK KGAA	4,8	-0,30
EXPERIAN PLC	6,2	0,28	ROCHE HOLDING AG	-1,8	-0,18
SAGE GROUP PLC	2,9	0,22	ALTEN SA	1,4	-0,16
NOVO-NORDISK AS	1,8	0,16	IPSOS SA	1,4	-0,16
AIRBUS SE	-0,9	0,15	BEIERSDORF AG	3,4	-0,16
INDUSTRIA DE DISENO TXTL IN SA	1,6	0,11	INFINEON TECHNOLOGIES AG	1,7	-0,13
GSK PLC	-0,8	0,10	EDENRED	2,3	-0,11
SCOUT24 SE	1,6	0,08	NOVARTIS AG	-1,9	-0,11
COLOPLAST AS	3,3	0,08	SANDVIK AB	1,6	-0,11

Positionen in anderen Fonds – einschlielich ETFs (borsegehandelte Fonds) – konnen in dieser Tabelle erscheinen, aber Index-Derivate fallen in eine Kategorie mit der Bezeichnung "Index/Nicht klassifiziert", die ggf. in der/den nachstehenden Tabelle(n) zu finden ist.

**Beitrag/Sektor bzw. Branche (%)**

1 Monat

Beitrage zur relativen Rendite

Sektor GICS	Ø relative Gewichtung	Wertpapierauswahl	Sektoren-/Branchenauswahl	Summe relativer Beitrag
Industrie	7,9	0,24	0,76	1,00
Verbrauchsguter	-2,0	0,21	0,10	0,31
Finanzunternehmen	-10,8	-0,04	0,30	0,26
Roh- und Werkstoffe	-2,8	0,02	0,08	0,10
Versorger	-3,9	0,00	0,06	0,06
Energie	-5,3	0,00	0,04	0,04
Immobilien	-0,8	0,00	0,03	0,03
Informationstechnologie	6,4	-0,81	0,80	-0,01
Grundbedarfsguter	-1,6	-0,04	-0,02	-0,06
Kommunikationsdienste	2,0	-0,12	0,03	-0,09
Gesundheit	9,5	-0,24	-0,21	-0,45
Index / Nicht klassifiziert	0,3	0,00	0,00	0,00
<b>Summe primare Vermogenswerte</b>	<b>-1,1</b>	<b>-0,77</b>	<b>1,96</b>	<b>1,19</b>
Sonstige*	1,1			0,01
<b>Summe</b>	<b>0,0</b>			<b>1,21</b>

**Geografische Beitrag (%)**

1 Monat

Beitrage zur relativen Rendite

	Ø relative Gewichtung	Wertpapierauswahl	Geografische Auswahl	Summe relativer Beitrag
Grobritannien	6,8	0,88	0,04	0,92
Deutschland	7,0	0,33	0,03	0,35
Danemark	3,4	0,13	0,18	0,31
Frankreich	-1,4	0,15	0,08	0,23
Spanien	1,2	0,21	-0,03	0,18
Norwegen	-0,9	0,00	0,00	0,00
Belgien	-1,4	0,00	-0,01	-0,01
Schweden	-1,1	-0,14	0,00	-0,15
Schweiz	-7,1	-0,21	-0,16	-0,36
Niederlande	-5,6	-0,19	-0,29	-0,48
Sonstige	-2,3	0,18	0,02	0,21
Index / Nicht klassifiziert	0,3	0,00	0,00	0,00
<b>Summe primare Vermogenswerte</b>	<b>-1,1</b>	<b>1,34</b>	<b>-0,14</b>	<b>1,19</b>
Sonstige*	1,1			0,01
<b>Summe</b>	<b>0,0</b>			<b>1,21</b>

\*\*Sonstige" bezieht sich auf Portfolio-Komponenten, die nicht bereits aufgefuhrt sind, wie Bargeld, Ausgaben und sonstige Posten.

## ESG-Kennzahlen

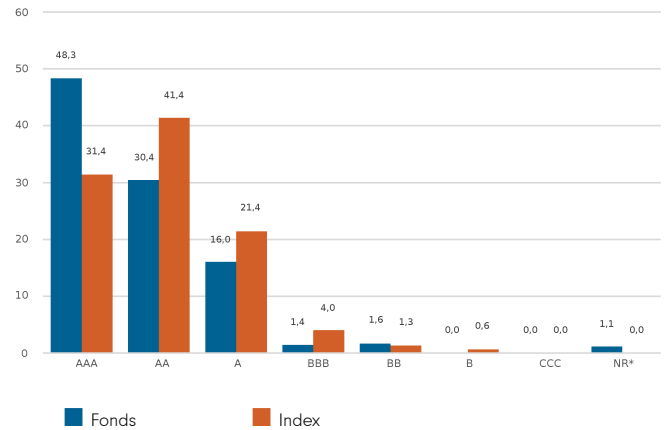
Das Factsheet ist eine Momentaufnahme des Portfolios am oben angegebenen Datum. Die Verteilung der ESG-Bewertungen kann sich im Laufe der Zeit ändern. Die Darstellung dieser Daten dient nur zu Informationszwecken. Wenn die SFDR-Klassifikation unten mit 6 angegeben ist, dann fördert dieser Teilfonds keine ökologischen oder sozialen Merkmale und bietet auch kein nachhaltiges Anlageziel. Wenn sie mit 8 angegeben ist, fördert der Teilfonds ökologische oder soziale Merkmale. Wenn sie mit 9 angegeben ist, hat der Teilfonds ein nachhaltiges Anlageziel. Produktspezifische Informationen finden Sie auf unserer Website unter [www.fidelityinternational.com](http://www.fidelityinternational.com). Der Portfoliomanager kann im Rahmen von Anlageentscheidungen ESG-Ratings von MSCI oder Fidelity einsetzen. Die Verteilung der MSCI ESG-Ratings wird nur zu Informationszwecken angegeben.

### Nachhaltigkeitsmerkmale (30.06.2024)

	Fonds	Index
ESG-Fondsrating von MSCI (AAA-CCC)	AA	N/R
Gewichtete durchschnittliche Kohlenstoffintensität (tCo2e/\$M Umsatz)	55,4	80,7
SFDR-Klassifikation	8	N/A

n. z. - Nicht zutreffend  
 k. R. - Kein Rating.

### Verteilung der MSCI-ESG Ratings % (30.06.2024)



ESG-Rating des Fonds basierend auf dem Anteilsbestand am 31.03.24 mit 99,0% Deckung durch Sicherheiten. Die Daten zur Kohlenstoffintensität basieren auf den Anteilsbeständen am 30.06.24 mit 97,8% Deckung durch Sicherheiten.

## Glossar

**ESG-Fondsrating von MSCI:** Hier wird das ESG-Rating der Teilfonds auf der Grundlage der Qualitätsbewertungen angezeigt, die der Teilfonds von MSCI erhalten hat. Diese reichen von AAA, AA (Spitze) über A, BBB, BB (Durchschnitt) bis B, CCC (schwach). Damit ein Fonds ein ESG-Fondsrating von MSCI erhalten kann, müssen 65 % der Bruttogewichtung des Fonds aus Wertpapieren (aber ohne liquide Mittel) mit einem Rating zusammengesetzt sein, der Anteilsbestand des Fonds muss weniger als ein Jahr alt sein und der Fonds muss mindestens zehn Wertpapiere enthalten.

**Gewichtete durchschnittliche Kohlenstoffintensität:** wird als Summe der einzelnen Portfoliogewichtungen multipliziert mit den CO2-Emissionen pro 1 Mio. USD Umsatz jedes Anteilsbestands berechnet. Diese Kennzahl ist eine Momentaufnahme des Engagements des Teilfonds in kohlenstoffintensiven Unternehmen und umfasst Scope-1- und Scope-2-CO2-Emissionen. Damit CO2-Daten angezeigt werden können, müssen mindestens 50 % der zugrunde liegenden Wertpapiere über ein Rating verfügen.

**SFDR-Klassifikation:** Diese Klassifikation wird für jeden Teilfonds im Rahmen der EU-Verordnung über nachhaltigkeitsbezogene Offenlegungspflichten im Finanzdienstleistungssektor (SFDR) vergeben. Teilfonds nach Artikel 9 sind bestrebt, ein ESG-Ergebnis zu erreichen und sind Produkte mit ESG-Zielen. Teilfonds nach Artikel 8 konzentrieren sich auf die Förderung von ESG-Merkmalen. Diese Merkmale müssen ein primärer Fokus des Produkts sein. Teilfonds nach Artikel 6 integrieren Nachhaltigkeitsrisiken (sofern im Prospekt nicht anders angegeben) in die Anlageanalyse und -entscheidung, ohne dass die Teilfonds Umwelt- und Sozialmerkmale fördern oder nachhaltige Investitionen zum Ziel haben.

**Verteilung der MSCI-ESG Ratings:** Sie zeigt die prozentuale Verteilung der ESG-Ratings im Teilfonds, basierend auf dem Nettoinventarwert der Anlagen ohne Barmittel, Liquiditätsfonds, Derivate und ETFs.

Informationen zu nachhaltigkeitsrelevanten Aspekten finden Sie gemäß SFDR unter <https://www.fidelity.lu/sfdr>

## Haftungsausschluss

**Quelle für ESG-Ratings:** ©2024MSCI ESG Research LLC. Reproduziert mit Genehmigung; keine weitere Verteilung. Obgleich die Informationsanbieter von Fidelity International, darunter unter anderem MSCI ESG Research LLC und ihre verbundenen Unternehmen (die „ESG-Parteien“), ihre Informationen aus Quellen beziehen, die sie als zuverlässig erachten, geben die ESG-Parteien keine Gewährleistungen oder Garantien in Bezug auf die Echtheit, Richtigkeit und/oder Vollständigkeit der hierin enthaltenen Daten ab. Die ESG-Parteien geben keine ausdrückliche oder stillschweigende Gewährleistung irgendeiner Art ab und schließen hiermit ausdrücklich jegliche Gewährleistungen für die Gebrauchstauglichkeit der hierin enthaltenen Daten sowie deren Eignung für einen bestimmten Zweck aus. Die ESG-Parteien haften nicht für Fehler oder Auslassungen in Verbindung mit den hierin enthaltenen Daten. Des Weiteren haften die ESG-Parteien unter keinen Umständen für direkte, indirekte, besondere, strafbewehrte, Folge- oder sonstige Schäden oder Schadensersatzansprüche (einschließlich entgangener Gewinne), selbst dann nicht, wenn eine Benachrichtigung bezüglich der Möglichkeit solcher Schäden erfolgt war. Die Informationen basieren auf den von MSCI zur Verfügung gestellten Daten und sind zum Datum der Herausgabe dieses Factsheet zutreffend. Die Daten können zwischen dem Datum, an dem sie erfasst wurden, und dem, an dem sie veröffentlicht werden, Änderungen unterworfen sein. Weitere aktuelle Informationen finden Sie unter <https://www.msci.com/esg-fund-ratings>

**Quelle der CO2-Daten:** Daten zur Verfügung gestellt von ISS ESG. Alle Rechte an den von Institutional Shareholder Services Inc. und ihren verbundenen Unternehmen (ISS) zur Verfügung gestellten Informationen liegen bei ISS und/oder ihren Lizenzgebern. ISS übernimmt keinerlei vertragliche oder gesetzliche Garantie und trägt keine Verantwortung für Fehler, Auslassungen oder Unterbrechungen der oder in Verbindung mit den von ISS bereitgestellten Daten. Die Informationen basieren auf den von ISS zur Verfügung gestellten CO2-Daten und sind zum Datum der Herausgabe dieses Factsheet zutreffend. Die Daten können zwischen dem Datum, an dem sie erfasst wurden, und dem, an dem sie veröffentlicht werden, Änderungen unterworfen sein.

Die **SFDR-Klassifikation** wird von Fidelity gemäß der EU-Verordnung über nachhaltigkeitsbezogene Offenlegungspflichten im Finanzdienstleistungssektor zugewiesen.

## Glossar / Weitere Erläuterungen

### Volatilität und Risiko

**Annualisierte Volatilität:** Diese Kennzahl sagt aus, wie stark die Wertentwicklung eines Fonds oder eines Vergleichsindex um den langfristigen Durchschnitt geschwankt hat (man spricht auch von der "Standardabweichung"). Betrachten wir einmal zwei Fonds, deren Wertentwicklung über einen bestimmten Zeitraum gleich ist. Derjenige Fonds, dessen monatliche Wertentwicklung die geringeren Schwankungen aufweist, verzeichnet eine niedrigere annualisierte Volatilität. Das wird so interpretiert, dass er sein Ergebnis mit geringerem Risiko erzielt hat. Die Berechnung der Kennzahl erfolgt anhand der Standardabweichung von 36 Monatsergebnissen, die als annualisierter Wert ausgedrückt wird. Die Volatilität von Fonds und Indizes wird unabhängig voneinander berechnet.

**Relative Volatilität:** Kennzahl, die die annualisierte Volatilität eines Fonds zur annualisierten Volatilität eines Vergleichsindex ins Verhältnis setzt. Ein Wert größer als 1 zeigt, dass der Fonds volatil war als der Index. Ein Wert kleiner als 1 bedeutet das Gegenteil. Eine relative Volatilität von 1,2 besagt, dass der Fonds um 20 % volatil war als der Index, während ein Wert von 0,8 eine um 20 % geringere Volatilität im Vergleich zum Index anzeigen würde.

**Sharpe-Ratio:** Kennzahl der risikobereinigten Performance eines Fonds unter Berücksichtigung der Rendite einer risikolosen Anlage. Anhand der Kennzahl können Anleger beurteilen, ob ein Fonds für das Risiko, das er eingeht, eine angemessene Rendite generiert. Je höher die Ratio, desto besser war die risikobereinigte Performance im Betrachtungszeitraum. Bei einer negativen Sharpe-Ratio hat der Fonds eine geringere als die risikofreie Rendite erwirtschaftet. Berechnet wird die Sharpe-Ratio, indem die risikofreie Rendite (etwa von Cash) in der jeweiligen Währung von der Fondsrendite subtrahiert und das Ergebnis durch die Volatilität des Fonds geteilt wird. Die Berechnung erfolgt auf Basis annualisierter Angaben.

**Annualisiertes Alpha:** Die Differenz zwischen der erwarteten Rendite eines Fonds (ausgehend von seinem Beta) und seiner tatsächlichen Rendite. Ein Fonds mit positivem Alpha hat eine höhere Rendite erzielt, als nach seinem Beta-Wert zu erwarten gewesen wäre.

**Beta:** Gibt an, wie stark ein Fonds im Vergleich zum Markt (repräsentiert durch einen Marktindex) schwankt. Das Beta des Markts beträgt definitionsgemäß 1,00. Ein Beta von 1,10 drückt die Erwartung aus, dass der Fonds um 10 % besser abschneidet als der Index, wenn der Markt steigt, und um 10 % schlechter, wenn der Markt fällt - vorausgesetzt, alle anderen Faktoren sind konstant. Umgekehrt drückt ein Beta von 0,85 die Erwartung aus, dass der Fonds um 15 % schlechter abschneidet als der Index, wenn der Markt steigt, und um 15 % besser, wenn der Markt fällt.

**Annualisierter Tracking Error:** Gibt an, wie genau ein Fonds dem Index folgt, mit dem er verglichen wird. Es handelt sich um die Standardabweichung der Differenzrendite des Fonds. Je höher der Tracking Error des Fonds, desto größer die Schwankungen der Fondsrendite relativ zum Marktindex.

**Information Ratio:** Kennzahl der Effektivität eines Fonds beim Erzielen einer Überrendite im Verhältnis zum eingegangenen Risiko. Eine Information Ratio von 0,5 besagt, dass der Fonds eine annualisierte Überrendite generiert hat, die der Hälfte des Werts des Tracking Error entspricht. Berechnet wird die Kennzahl anhand der annualisierten Überrendite, geteilt durch den Tracking Error des Fonds.

**R<sup>2</sup>:** Gibt an, welcher Teil der Rendite eines Fonds durch die Performance des Vergleichsindex erklärt wird. Ein Wert von 1 weist auf eine perfekte Korrelation von Fonds und Index hin. Ein Wert von 0,5 bedeutet, dass nur 50 % der Fondsperformance durch den Index erklärt wird. Ist R<sup>2</sup> 0,5 oder niedriger, so ist das Beta des Fonds (und damit auch sein Alpha) keine zuverlässige Kennzahl (infolge der geringen Korrelation zwischen Fonds und Index).

### Laufende Gebühren

Die laufenden Gebühren (Ongoing Charges Figure = OCF) sind die Gebühren, die dem Fondsvermögen im Laufe eines Jahres entnommen werden. Sie werden am Ende des Geschäftsjahrs des Fonds errechnet und können von Jahr zu Jahr unterschiedlich hoch sein. Bei Fondsklassen mit festen laufenden Gebühren trifft Letzteres möglicherweise nicht zu. Bei neuen Fondsklassen oder bei solchen, die Gegenstand von Änderungen sind (z. B. Änderung der jährlichen Managementgebühr), werden die laufenden Gebühren zunächst geschätzt, bis die Voraussetzungen für eine Bekanntgabe des tatsächlichen Werts erfüllt sind.

Die Arten von Gebühren, die in den OCF-Wert einfließen, sind: Gebühren für Fondsverwaltung, für allgemeine Verwaltung, Depotbank- und Transaktionsgebühren, Kosten der Berichterstattung an die Anteilhaber, Gebühren für gesetzlich vorgeschriebene Eintragungen, Vergütungen der Verwaltungsratsmitglieder (sofern zutreffend) und Bankgebühren. Nicht enthalten sind: erfolgsabhängige Gebühren (wo zutreffend) und Transaktionskosten mit Ausnahme von Gebühren, die der Fonds beim Kauf oder Verkauf von Anteilen eines anderen Organismus für gemeinsame Anlagen zu entrichten hat.

Weitere Informationen über Gebühren (sowie Angaben zum Ende des Geschäftsjahrs des Fonds) finden Sie im Abschnitt "Gebühren" des aktuellen Verkaufsprospekts.

### Historische Rendite

Die historische Rendite eines Fonds basiert auf dessen in den vorangegangenen zwölf Monaten erklärten Ausschüttungen. Die Berechnung erfolgt durch Summierung der Ausschüttungssätze, die in dem Zeitraum festgesetzt wurden, geteilt durch den Preis zum Zeitpunkt der Bekanntgabe. Erklärte Ausschüttungen werden möglicherweise nicht bestätigt und können Änderungen unterliegen. Falls keine Daten für erklärte Ausschüttungen in einem Zeitraum von zwölf Monaten vorliegen, wird keine historische Rendite veröffentlicht.

### Sektor-/Branchen-Klassifikation

**GICS:** Beim Global Industry Classification Standard handelt es sich um eine Taxonomie, die hauptsächlich in den MSCI und S&P-Indizes verwendet wird und bei der jedes Unternehmen anhand seiner Hauptgeschäftstätigkeit einem von 11 Sektoren und einer von 24 Branchengruppen, 69 Branchen und 158 Teilbranchen zugeordnet wird. Weitere Informationen finden Sie unter <http://www.msci.com/gics>

**ICB:** Bei der Industry Classification Benchmark handelt es sich um eine Taxonomie, die hauptsächlich in den FTSE Russell-Indizes verwendet wird und bei der jedes Unternehmen anhand seiner Hauptgeschäftstätigkeit einer von 11 Branchen und einem von 20 Supersektoren, 45 Sektoren und 173 Teilssektoren zugeordnet wird. Weitere Informationen finden Sie unter <https://www.ftserussell.com/data/industry-classification-benchmark-icb>

**TOPIX:** Der Tokyo Stock Price Index, gemeinhin als TOPIX bezeichnet, ist ein Aktienindex, der die Entwicklung der Tokioter Börse (Tokyo Stock Exchange, TSE) misst. In ihm sind alle japanischen Unternehmen der Ersten Sektion der Börse enthalten. Berechnet und veröffentlicht wird der Index von der TSE.

**IPD** steht für Investment Property Databank, einen Anbieter von Performance-Analysen und Benchmarking-Dienstleistungen für Immobilieninvestoren. IPD UK Pooled Property Funds Index - All Balanced Funds ist eine Komponente der IPD Pooled Funds Indices, die vierteljährlich von IPD veröffentlicht werden.

### Unabhängige Bewertung

**Primäre Anteilsklasse:** wird von Morningstar festgestellt, wenn die Analyse es erfordert, dass nur eine Anteilsklasse pro Teilfonds in der Peer Group ist. Es handelt sich dabei um die Anteilsklasse, die Morningstar als den besten Stellvertreter des Portfolios für den relevanten Markt und die Kombination aus Kategorie und GIF empfiehlt. In den meisten Fällen wird die Anteilsklasse gewählt, die sich (ausgehend von der tatsächlichen Managementgebühr, dem Auflegungsdatum, dem Vertriebsstatus, der Währung und anderen Faktoren) am meisten für Privatanleger eignet, es sei denn, die bisherige Wertentwicklung einer Anteilsklasse, die weniger für Privatanleger geeignet ist, wird bereits erheblich länger aufgezeichnet. Sie unterscheidet sich vom Datenpunkt für die älteste Anteilsklasse insofern, als sie sich auf der Ebene der zum Verkauf verfügbaren Anteilsklassen befindet und die älteste Anteilsklasse nicht auf allen Märkten in dieser Region zum Verkauf stehen wird. Die primäre Anteilsklasse basiert ebenfalls auf der Kategorie, so dass jede Kombination aus Verkaufsverfügbarkeit und Kategorie für den Teilfonds eine eigene primäre Anteilsklasse haben wird.

**Portfolioumschlagshäufigkeit (PTR, bei Verwendung des englischen Akronyms) und Portfolioumschlagskosten (PTC, bei Verwendung des englischen Akronyms), sofern angegeben:** In der Aktionärsrechterichtlinie („SRD II“) ist keine Methodik für die Berechnung dieser Werte festgelegt. Wir wenden folgende an:  $PTR = \frac{\text{Wertpapierkäufe} + \text{Wertpapierverkäufe}}{\text{Anteilszeichnungen} + \text{Anteilsrücknahmen}}$ , dividiert durch den durchschnittlichen Wert des Teilfonds in den vorangegangenen 12 Monaten, multipliziert mit 100. Der Handel der einzelnen Teilfonds mit Fidelity Institutional Liquidity Funds wird bei der Berechnung der PTR ausgeschlossen.  $PTC = PTR \text{ (gedeckt bei 100 \%)} \times \text{Transaktionskosten}$ , wobei die Transaktionskosten ex-post (d. h. für den Zeitraum der letzten 12 Monate) anhand der MiFID-Veröffentlichung der Portfoliotransaktionskosten abzüglich impliziter Kosten berechnet werden.

**Wichtige Hinweise**

Dies ist eine Marketingmitteilung. Diese Informationen dürfen nicht ohne vorherige Genehmigung vervielfältigt oder in Umlauf gebracht werden.

Fidelity stellt nur Informationen über Produkte und Dienstleistungen bereit und führt keine Anlageberatung auf der Grundlage individueller Umstände durch, es sei denn, dies wird von einer entsprechend befugten Firma in einer formellen Kommunikation mit dem Kunden ausdrücklich verlangt. Als Fidelity International wird die Gruppe von Unternehmen bezeichnet, die die globale Investmentmanagement-Organisation bildet und Informationen über Produkte und Dienstleistungen in bestimmten Ländern außerhalb Nordamerikas bereitstellt. Diese Mitteilung wendet sich nicht an Personen innerhalb der Vereinigten Staaten von Amerika, die daher auch nicht darauf reagieren müssen, und ist ansonsten nur an Personen gerichtet, die ihren Wohnsitz in Ländern haben, in denen die betreffenden Fonds für den Vertrieb zugelassen sind oder in denen eine solche Genehmigung nicht erforderlich ist. Sofern nicht anders angegeben, werden alle Produkte von Fidelity International zur Verfügung gestellt, und alle geäußerten Ansichten sind die von Fidelity International. Fidelity, Fidelity International, das Logo von Fidelity International sowie das F-Symbol sind eingetragene Marken von FIL Limited. Vermögenswerte und Ressourcen von FIL Limited per 28.02.2023 – Daten sind ungeprüft. Zu den Research-Profis gehören sowohl Analysten als auch Mitarbeiter. Die angegebenen Performance-Daten berücksichtigen nicht den Ausgabeaufschlag des Fonds. Zieht man von einem Investment einen Ausgabeaufschlag von 5,25 % ab, entspricht dies der Reduzierung einer jährlichen Wachstumsrate von 6 % über 5 Jahre auf 4,9 %. Es handelt sich hierbei um den höchsten anwendbaren Ausgabeaufschlag. Beträgt der von Ihnen zu zahlende Ausgabeaufschlag weniger als 5,25 %, ist die Auswirkung auf die Gesamtwertentwicklung geringer.

Fidelity Funds „FF“ ist eine offene Investmentgesellschaft (OGAW), die verschiedene Anteilsklassen anbietet und ihren Sitz in Luxemburg hat. FIL Investment Management (Luxembourg) S.A. behält sich das Recht vor, die für den Vertrieb des Teilfonds und/oder seiner Anteile gemäß Artikel 93a der Richtlinie 2009/65/EG und Artikel 32a der Richtlinie 2011/61/EU getroffenen Vereinbarungen zu kündigen. Diese Beendigung wird vorher in Luxemburg bekannt gegeben. Annualisierte Wachstumsraten nach Morningstar, Total Return, mittlere Sektor-Performance und Ranglisten – Datenquelle – © 2024 Morningstar, Inc. Alle Rechte vorbehalten. Die Informationen hierin: (1) sind Eigentum von Morningstar und/oder seinen Datenlieferanten; (2) dürfen nicht vervielfältigt oder verbreitet werden; und (3) werden ohne Gewähr für Richtigkeit, Vollständigkeit und Aktualität wiedergegeben. Weder Morningstar noch seine Datenlieferanten sind verantwortlich für Schäden infolge der Nutzung dieser Informationen.

Diese Anteilsklasse wird an den folgenden Standorten registriert und vertrieben: Belgien, Chile, Deutschland, Dänemark, Finnland, Frankreich, Großbritannien, Island, Italien, Katar, Kroatien, Liechtenstein, Luxemburg, Niederlande, Norwegen, Oman, Polen, Portugal, Rumänien, Schweden, Schweiz, Spanien, Österreich.

Wir empfehlen Ihnen, sich vor einer Anlageentscheidung auf der Grundlage des aktuellen Prospekts und des KID (Key Information Document; wesentliche Informationen) sowie der aktuellen Jahres- und Halbjahresberichte zu informieren, die unter <https://www.fidelityinternational.com>, bei unseren Vertriebspartnern, bei Ihrem Finanzberater oder bei der Niederlassung Ihrer Bank sowie in unserem Europäischen Servicecenter in Luxemburg bei FIL (Luxembourg) S.A., 2a, rue Albert Borschette BP 2174 L-1021 Luxemburg kostenlos zu Verfügung stehen. Herausgegeben von FIL (Luxembourg) S.A., zugelassen und beaufsichtigt von der CSSF (Commission de Surveillance du Secteur Financier). Über den folgenden Link <https://www.fidelityinternational.com> (Produkte und Dienstleistungen) und durch anschließende Auswahl des Wohnsitzlandes können sich Investoren/potenzielle Anleger auf Ihrer lokalen Fidelity-Website über ihre jeweiligen Rechte in Bezug auf Beschwerden und Rechtsstreitigkeiten informieren. Alle Unterlagen und Informationen liegen in der Landessprache oder in einer im ausgewählten Land akzeptierten europäischen Sprache vor.

Die Unterlagen können auch bei den folgenden Zahlstellen/Vertriebsstellen angefordert werden: **Österreich** - UniCredit Bank Austria AG, Schottengasse 6-8, 1010 Wien., **Kroatien** - Zagrebacka banka d.d., Trg bana Josipa Jelacica 10, 10000 Zagreb., **Liechtenstein** - VP Bank AG, Äulestrasse 6, 9490 Vaduz., **Schweiz** - BNP Paribas, Paris, succursale de Zurich, Selnastrasse 16, 8002 Zurich.

**Chile** : Weder der Emittent noch die Wertpapiere sind gemäß dem Gesetz Nr. 18.045, dem Ley de Mercado de Valores und den damit verbundenen Vorschriften bei der Superintendencia de Valores y Seguros registriert. Außer im Zusammenhang mit individuell bestimmten Käufern im Rahmen eines privaten Angebots im Sinne von Artikel 4 des Ley de Mercado de Valores (ein Angebot, das sich nicht an die breite Öffentlichkeit oder an einen bestimmten Sektor oder eine bestimmte Gruppe in der Öffentlichkeit richtet), stellt dieses Dokument weder ein Angebot noch eine Aufforderung zur Zeichnung oder zum Kauf der Wertpapiere in der Republik Chile dar.

**Frankreich** : Herausgegeben von FIL Gestion, einer von der AMF unter der Nummer GP03-004, 21 avenue Kleber, 75116 Paris, zugelassenen Portfolioverwaltungsgesellschaft.

**Deutschland** : Herausgegeben für deutsche Großkunden von FIL Investments Services GmbH, Kastanienhöhe 1, 61476 Kronberg im Taunus. Herausgegeben für deutsche institutionelle Kunden von FIL (Luxembourg) S.A., 2a, rue Albert Borschette, BP 2174, L-1021 Luxemburg. Für Kunden von German Pensions herausgegeben von FIL Finance Services GmbH, Kastanienhöhe 1, 61476 Kronberg im Taunus.

**Niederlande** : Der Teilfonds ist gemäß Artikel 2:66 (3) in Verbindung mit Artikel 2:71 und Artikel 2:72 des Finanzaufsichtsgesetzes berechtigt, in den Niederlanden Partizipationsrechte anzubieten.

**Polen** : Dieses Dokument stellt keine Empfehlung im Sinne der Verordnung des polnischen Finanzministers vom 19. Oktober 2005 über Informationen dar, die Empfehlungen in Bezug auf Finanzinstrumente oder deren Emittenten darstellen. Keine der in diesem Dokument enthaltenen Aussagen oder Zusicherungen sind für Fidelity oder den Empfänger rechtlich bindend und sie stellen kein Angebot im Sinne des polnischen Gesetzes über das Bürgerliche Gesetzbuch vom 23. April 1964 dar.

**Portugal** : Fidelity Funds ist bei der CMVM registriert und die Rechtsdokumente können bei den lokal autorisierten Vertriebsstellen bezogen werden.

**Spanien** : Fidelity Funds und Fidelity Active Strategy (FAST) sind offene Organismen für gemeinsame Anlagen mit Sitz in Luxemburg. Die Vertriebs- bzw. die Verwahrstelle sind FIL (Luxembourg) S.A. und Brown Brothers Harriman (Luxembourg) S.C.A. Fidelity Funds und FAST sind für den Vertrieb in Spanien im Register der ausländischen Organismen für gemeinsame Anlagen der CNMV unter den Registrierungsnummern 124 bzw. 649 eingetragen. Dort sind detaillierte Informationen über die lokalen Vertriebsstellen erhältlich.

**Schweiz** : Fidelity erbringt die Finanzdienstleistungen des Kaufens und/oder Verkaufens von Finanzinstrumenten im Sinne des Finanzdienstleistungsgesetzes („FIDLEG“). Fidelity ist nicht verpflichtet, die Angemessenheit und Eignung gemäß FIDLEG zu beurteilen. Herausgegeben von FIL Investment Switzerland AG.

CSO4925 CL1305901/NA German 43478 T1a