

# Swisscanto (CH) IPF I Equity Fund Systematic Responsible World Enhanced NA CHF

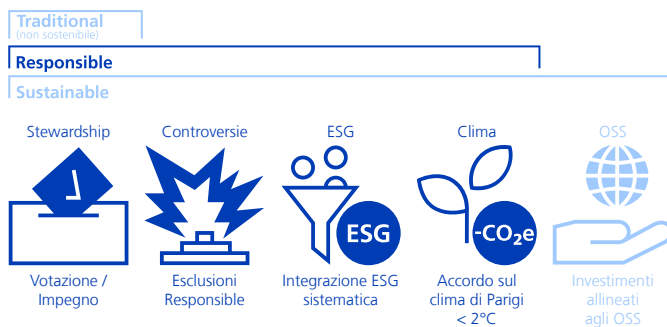
Azioni | a distribuzione | Febbraio 2025 - Materiale di marketing

## Descrizione del fondo

Il fondo investe, con un approccio d'investimento basato su modelli proprietari, in azioni dell'universo dell'indice di riferimento. La selezione delle azioni si basa sui fattori Value (azioni a bassa valutazione), Quality (azioni di qualità) e Momentum (azioni con trend positivo). Questi fattori confluiscono nel modello in modo equamente ponderato. La neutralità ai Paesi e ai settori consente di evitare rischi indesiderati.

## Applicazione pratica di linea di prodotti e approcci alla sostenibilità

Nella selezione degli investimenti si applicano le linee di prodotti e gli approcci illustrati di seguito e descritti nelle "Spiegazioni sulle linee di prodotti e sugli approcci alla sostenibilità".



### Avvertenza:

- Le linee di prodotti e gli approcci indicati in colore sciarito non sono applicabili a questo portafoglio.
- Le esclusioni basate su SVVK-ASIR sono applicate a tutte e tre le linee di prodotto (tradizionale (non sostenibile), responsabile e sostenibile).

## Swisscanto Sustainability Rating

alto A B C D E F G bassa

## Profilo/idoneità

- Questo prodotto è adatto agli investitori che
- hanno almeno un orizzonte d'investimento a medio termine.
  - desiderano partecipare all'evoluzione del mercato azionario internazionale (Svizzera esclusa).
  - preferiscono un alto profilo ESG.
  - sono interessati a un'elevata crescita del capitale.
  - sono disposti ad accettare forti oscillazioni dei corsi.

## Indicatore di rischio

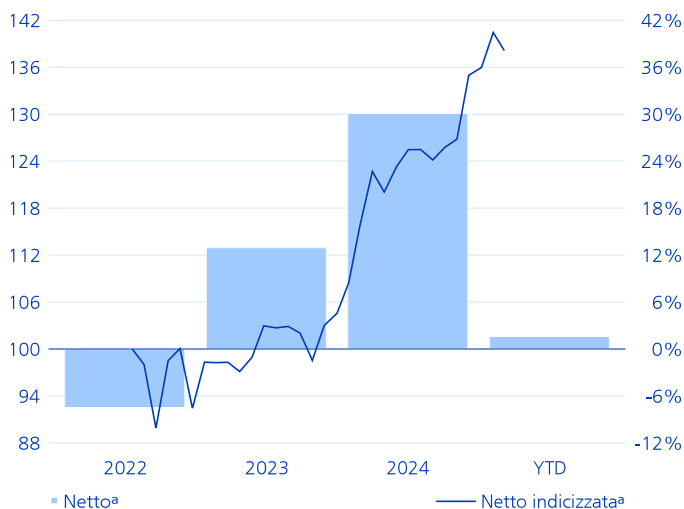
basso 1 2 3 4 5 6 7 alto

## Dati del fondo

|  |  |
|--|--|
| NAV per quota (28.02.2025)             | CHF 131.67                                 |
| Quot. max. 52 sett. (19.02.2025)       | CHF 135.31                                 |
| Quot. min. 52 sett. (05.08.2024)       | CHF 109.49                                 |
| Domicilio del fondo                    | Svizzera                                   |
| Valuta di riferimento classe           | CHF  |
| Valuta del fondo                       | CHF  |
| Chiusura dell'esercizio contabile      | 30.04.                                     |
| Numero di valore                       | 120299260                                  |
| ISIN-No                                | CH1202992603                               |
| Bloomberg                              | SWCESNA SW                                 |
| Data di lancio della cat. d'invest.    | 27.07.2022                                 |
| Data di lancio del fondo               | 13.03.2015                                 |
| Inizio misurazione performance         | 01.08.2022                                 |
| Patrimonio della classe (in Mio)       | CHF 48.65                                  |
| Patrimonio del fondo (in Mio)          | CHF 2'643.63                               |
| Titoli in circolazione                 | 369'702.733                                |
| Ultima distribuzione (20.08.2024)      | CHF 2.15                                   |
| Benchmark                              | MSCI® World ex Switzerland Index<br>TR Net |
| Comm. di gest. forfett. (fl. fee) p.a. | 0.00%                                      |
| Total Expense Ratio p.a.               | 0.00%                                      |
| Swinging Single Pricing                | Si   |
| Società di gestione                    | Swisscanto Fondsleitung AG, Zurigo         |
| Gestore del Portafoglio                | Zürcher Kantonalbank                       |
| Banca depositaria                      | Zürcher Kantonalbank                       |

# Performance

## Performance indicizzata e performance in %<sup>1</sup>



Evoluzione indicizzata del valore (scala sinistra). Evoluzione del valore in percentuale per anno (scala destra).

## Performance in %<sup>2</sup>

| Da          | Netto <sup>a</sup> | Lordo <sup>b</sup> | Benchmark |
|-------------|--------------------|--------------------|-----------|
| 1 mese      | -1.64              | -1.64              | -1.45     |
| 3 mesi      | 2.35               | 2.35               | 2.35      |
| 1 anno      | 19.20              | 19.20              | 18.56     |
| Inizio p.a. | 13.33              | 13.33              | 12.98     |

## Performance annuale in %<sup>1,2</sup>

| Anno | Netto <sup>a</sup> | Lordo <sup>b</sup> | Benchmark |
|------|--------------------|--------------------|-----------|
| YTD  | 1.61               | 1.61               | 2.13      |
| 2024 | 30.09              | 30.09              | 28.39     |
| 2023 | 12.94              | 12.94              | 12.82     |
| 2022 | -7.48              | -7.48              | -7.39     |

## Importo di distribuzione nella valuta di riferimento<sup>1,2</sup>

| Anno          | YTD  | 2024 | 2023 | 2022 | 2021 | 2020 |
|---------------|------|------|------|------|------|------|
| Distribuzione | n.a. | 2.15 | 2.25 | 2.00 | n.a. | n.a. |

Importi assoluti nella valuta di riferimento del fondo.

## Dati di rischio

| Dati di rischio annualizzati/realizzati | 1a    | 3a   | 5a   |
|---|-------|------|------|
| Volatilità Fondo                        | 9.20% | n.a. | n.a. |
| Volatilità Benchmark                    | 9.32% | n.a. | n.a. |
| Beta                                    | 0.98  | n.a. | n.a. |
| Sharpe Ratio                            | 1.78  | n.a. | n.a. |
| Jensen's Alpha                          | 0.83% | n.a. | n.a. |
| Information Ratio                       | 0.58  | n.a. | n.a. |

## Dati relativi al portafoglio

|                                | Fondo | BM    |
|--------------------------------|-------|-------|
| Numero di posizioni            | 400   | 1'350 |
| Numero di investimenti diretti | 305   | n.a.  |
| Liquidità disponibile          | 0.54% | n.a.  |

<sup>1</sup> Anno/periodo: Dall'inizio misurazione della performance o per gli ultimi 5 risp. 10 anni/periodi.

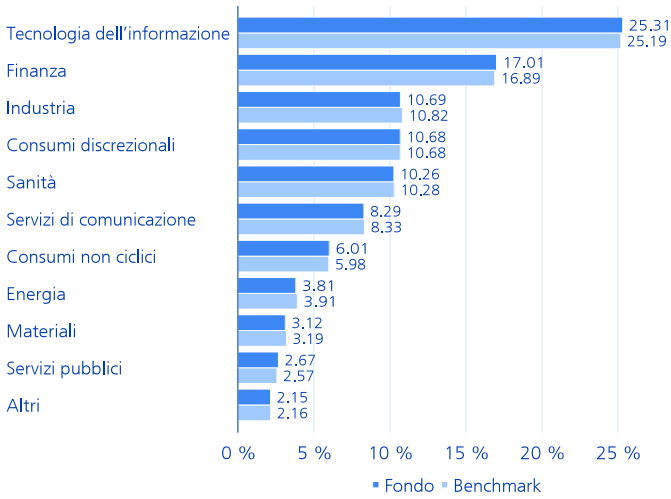
<sup>2</sup> Piccole deviazioni possono verificarsi a causa di arrotondamenti.

<sup>a</sup> L'evoluzione del valore netto illustrata da intendersi al netto di tutte le regolari commissioni del fondo. Eventuali costi aggiuntivi che possono essere addebitati direttamente al patrimonio del fondo sono indicati nel prospetto di vendita del fondo.

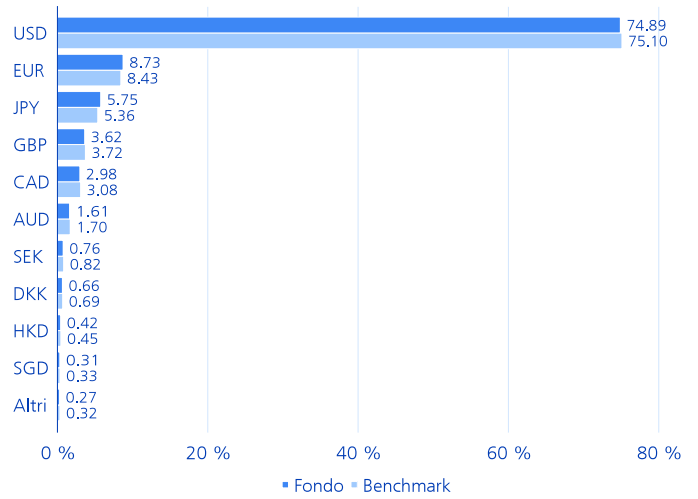
<sup>b</sup> La performance lorda illustrata da intendersi al lordo di tutte le regolari commissioni del fondo.

# Breakdowns

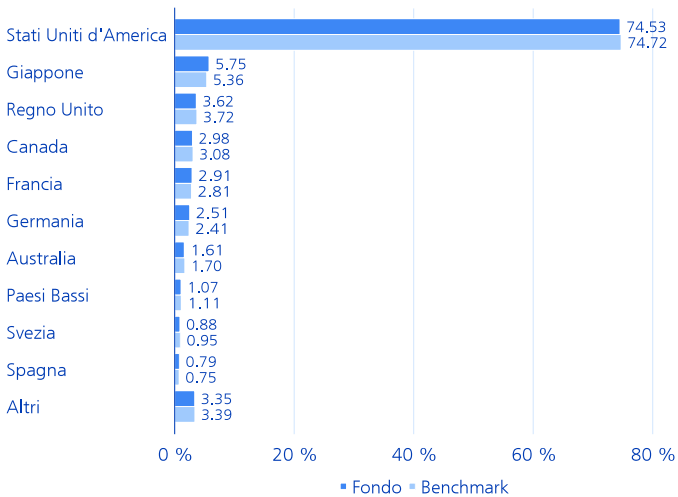
## Ripartizione per settori in %



## Ripartizione per valute in %



## Ripartizione per Paesi in %



## Le principali posizioni in %

|                        | Fondo | BM   |
|------------------------|-------|------|
| Apple Inc              | 4.95  | 5.26 |
| NVIDIA Corp            | 4.49  | 4.38 |
| Microsoft Corp         | 3.70  | 4.01 |
| Amazon.com Inc         | 3.16  | 2.87 |
| Meta Platforms Inc - A | 2.27  | 2.09 |
| Alphabet Inc - C       | 2.09  | 1.24 |
| Broadcom Inc           | 1.21  | 1.26 |
| Visa Inc - A           | 1.16  | 0.87 |
| Tesla Inc              | 1.08  | 1.20 |
| Johnson & Johnson      | 0.86  | 0.57 |

# Spiegazioni sulle linee di prodotti e sugli approcci alla sostenibilità

## Linee di prodotti

La gamma di prodotti per la sostenibilità comprende due linee di prodotti in cui vengono applicati diversi approcci di sostenibilità. La linea di prodotti «Responsible» include l'applicazione di criteri di esclusione, l'analisi ESG sistematica come parte integrante del processo di investimento e la riduzione dell'intensità di CO<sub>2</sub>e degli investimenti come standard. Oltre ai suddetti approcci, la linea di prodotti «Sustainable» prevede l'applicazione di esclusioni ancora più ampie e investe anche in SDG Leader o ESG Leader (Sustainable Purpose). Le esclusioni basate sulla SVVK-ASIR si applicano a tutte le linee di prodotto (compresi gli asset gestiti in modo non sostenibile). Queste includono principalmente i produttori di armi proibite e possono comprendere sia aziende che Stati.

## Stewardship - votazione / Impegno



In qualità di azionisti, siamo in costante dialogo con il management delle società in cui investiamo. Ciò avviene in conformità alle linee guida engagement dell'Asset Management della Zürcher Kantonalbank. Le aziende sono tenute, tra le altre cose, a stabilire obiettivi ambiziosi di riduzione dei gas-serra, ad attuarli in modo coerente e a riferire in modo trasparente sui progressi compiuti. I risultati delle attività di engagement e le linee guida di engagement sono pubblicati su <https://www.zkb.ch/en/home/asset-management/sustainability/investment-stewardship.html>. La nostra politica di voto si basa sui principi di corporate governance svizzeri e internazionali e sui Principi di investimento responsabile delle Nazioni Unite (UN PRI). La soglia per l'esercizio dei diritti di voto nei nostri mercati di voto esteri è di CHF 2 milioni per posizione azionaria. Per le azioni svizzere, votiamo su tutta la linea. Il nostro comportamento di voto è consultabile su: <https://swisscanto.com/voting>

## Controversie - Esclusioni Responsible



Applicazione di ulteriori criteri di esclusione - oltre a quelli basati sulla SVVK-ASIR - al fine di ridurre i rischi di sostenibilità e non investire in titoli i cui modelli di business sono critici in termini di sostenibilità. I criteri di esclusione interessano le società legate all'estrazione di carbone (siderurgia esclusa; >5% del fatturato)\*, le riserve di carbone (siderurgia esclusa)\*, la produzione di armi e munizioni, la produzione di tecnologie belliche (>5% del fatturato), la produzione di pornografia, il lavoro minorile e/o le violazioni del Global Compact delle Nazioni Unite (con l'eventuale eccezione delle obbligazioni verdi/sostenibili). Le violazioni dei principi del Global Compact delle Nazioni Unite segnalate dai nostri screening vengono riesaminate in dettaglio dai nostri analisti. Nell'ambito del nostro impegno cerchiamo di instaurare un dialogo ed esortiamo le aziende a modificare il loro comportamento. Se non si verifica alcuna modifica entro un periodo di tempo ragionevole, le partecipazioni esistenti devono essere vendute.\*Eccetto le obbligazioni verdi e sostenibili

## ESG - Integrazione ESG sistematica



L'analisi sistematica dei criteri ESG costituisce una componente integrante del processo di investimento attivo, con l'obiettivo di identificare rischi e opportunità basati su tendenze ESG in una fase precoce. I criteri ESG integrano l'analisi puramente finanziaria e portano a decisioni di investimento più informate.

## Clima - Accordo sul clima di Parigi < 2°C



In conformità all'Accordo sul clima di Parigi, l'attività d'investimento del portafoglio mira ad abbattere l'intensità della CO<sub>2</sub>e di almeno il 4% all'anno. L'obiettivo della strategia d'investimento si orienta all'intensità della CO<sub>2</sub>e dell'universo d'investimento alla fine del 2019.

## OSS - Investimenti allineati agli OSS



Questo approccio punta ai rendimenti attraverso investimenti in aziende e stati con benefici sociali (leader degli OSS). I leader degli OSS utilizzano il loro potere di investimento per creare prodotti e servizi ambientalmente e socialmente responsabili. In questo modo, contribuiscono al raggiungimento di uno o più degli Obiettivi di Sviluppo Sostenibile delle Nazioni Unite (SDG ONU). Per scopi di diversificazione, è possibile utilizzare anche un approccio best-in-class per investire in titoli che sono considerati avere criteri ESG positivi superiori alla media (leader ESG).

### Avvertenza:

- Le linee di prodotti e gli approcci indicati in colore sciarito non sono applicabili a questo portafoglio.
- Le esclusioni basate su SVVK-ASIR sono applicate a tutte e tre le linee di prodotto (tradizionale (non sostenibile), responsabile e sostenibile).

## Ulteriori informazioni

Ulteriori, supplementari spiegazioni sugli approcci di sostenibilità applicati sono disponibili nei relativi documenti legali su [products.swisscanto.com](https://products.swisscanto.com).

## Principi di sostenibilità

I principi di sostenibilità si applicano all'intero patrimonio o a una sua parte sostanziale. Informazioni dettagliate al riguardo sono contenute nel prospetto, nel contratto del fondo o nelle direttive d'investimento.

## CO<sub>2</sub>e

Gli equivalenti di CO<sub>2</sub> (CO<sub>2</sub>e) sono un'unità di misura per la standardizzazione dell'impatto climatico dei gas serra, ossia anidride carbonica (CO<sub>2</sub>), metano (CH<sub>4</sub>), protossido di azoto (N<sub>2</sub>O) e gas fluorurati a effetto serra (CFC). Tutti questi gas hanno un diverso tempo di permanenza nell'atmosfera e non contribuiscono in egual misura all'effetto serra.

## ESG

ESG sta per ambiente (Environment; E), sociale (Social; S) e corporate governance (Governance; G).

## SVVK-ASIR

L'Associazione svizzera per gli investimenti responsabili (SVVK) è un'associazione di investitori istituzionali ed è stata fondata nel 2015. L'associazione fornisce servizi ai suoi membri affinché possano orientare le proprie decisioni di investimento verso l'ambiente, la società e l'economia.

## Swisscanto Sustainability Rating

Il Swisscanto Sustainability Rating è un sistema proprietario che fornisce informazioni sull'attuale grado di sostenibilità del portafoglio. Il calcolo si basa sui valori patrimoniali collettivi e sui singoli titoli contenuti nel portafoglio. Vengono quindi rilevate sette classi di sostenibilità, da A (livello più alto) a G (livello più basso). Per il calcolo del rating, le aziende e i Paesi vengono valutati sui 4 pilastri della nostra ricerca sulla sostenibilità: settori di attività controversi (Controversy), gestione sostenibile delle imprese (ESG), emissioni di gas serra (Climate) e impatto ambientale e sociale dei prodotti (Sustainable Purpose). Il rating di sostenibilità Swisscanto viene ricalcolato una volta per ogni fine trimestre.

## MSCI® ESG

Sebbene i fornitori di informazioni della Zürcher Kantonalbank, tra cui, a titolo esemplificativo ma non esaustivo, MSCI ESG Research LLC e le sue affiliate (le "Parti ESG"), ottengano informazioni (le "Informazioni") da fonti che ritengono affidabili, nessuna delle Parti ESG garantisce l'originalità, l'accuratezza e/o la completezza di qualsiasi dato contenuto nel presente documento e declina espressamente tutte le garanzie espresse o implicite, comprese quelle di commerciabilità e idoneità a uno scopo particolare. Le Informazioni possono essere utilizzate solo per uso interno, non possono essere riprodotte o ridistribuite in alcuna forma e non possono essere utilizzate come base o componente di strumenti finanziari, prodotti o indici. Inoltre, nessuna delle Informazioni può essere utilizzata per determinare quali titoli acquistare o vendere o quando acquistarli o venderli. Nessuna delle Parti ESG avrà alcuna responsabilità per eventuali errori o omissioni in relazione a qualsiasi dato contenuto nel presente documento, né alcuna responsabilità per eventuali danni diretti, indiretti, speciali, punitivi, consequenziali o di altro tipo (compresa la perdita di rendimenti) anche se notificata della possibilità di tali danni.

# Commento sul fondo

## Cerchia di investitori - Designazione

Investitori istituzionali con necessario contratto

## Cerchia di investitori - Descrizione

La classe N è disponibile solo per investitori di Zürcher Kantonalbank con contratto di gestione patrimoniale individuale e investitori istituzionali con contratto di investimento individuale nonché investitori istituzionali di altri partner di cooperazione di Swisscanto Direzione di fondi SA in possesso di corrispondente contratto. Un presupposto aggiuntivo è dato dalla stipula di un contratto di cooperazione. La seconda lettera «A» indica che la classe prevede la distribuzione dei proventi.

## Commissione di gestione forfettaria (CGF)

La CGF viene utilizzata per remunerare la direzione del fondo e l'amministrazione del fondo, l'Asset Management e (ove prevista) la distribuzione del fondo, nonché la banca depositaria per i servizi da essa resi.

## Total Expense Ratio (TER)

Con TER si designano le commissioni addebitate di continuo al patrimonio del fondo (spese d'esercizio) espresse come percentuale del patrimonio del fondo. Il dato corrisponde all'ammontare del TER nell'ultimo anno finanziario concluso e non costituisce garanzia che detto ammontare resti invariato in futuro.

## Swinging Single Pricing (SSP)

Correzione in funzione delle circostanze del valore d'inventario determinante per il calcolo del prezzo di emissione e di riscatto verso l'alto o verso il basso a seconda delle emissioni o dei riscatti delle quote, nel qual caso il fattore (swing) di correzione varia sulla base dell'ammontare dei costi derivanti a carico del fondo d'investimento per l'adeguamento del portafoglio ai mezzi afflussi o deflussi (neutralizza i costi derivanti a carico dei fondi d'investimento per l'adeguamento del patrimonio agli afflussi e ai deflussi dei mezzi). La performance riportata (lordo/netto) può includere un adeguamento dovuto allo swing pricing.

## Condizioni di licenza dei fornitori di dati esterni

MSCI non rilascia garanzie o dichiarazioni espresse o implicite e non si assume alcuna responsabilità in relazione ai dati MSCI contenuti nel presente documento. I dati MSCI non possono essere ulteriormente ridistribuiti o utilizzati come base per altri indici o per titoli o prodotti finanziari. La presente relazione non è approvata, revisionata o prodotta da MSCI. Nessun dato MSCI ha lo scopo di costituire una consulenza d'investimento, consulenza finanziaria o una raccomandazione per prendere (o astenersi da prendere) qualsiasi tipo di decisione di investimento e non può essere considerato come tale.

## Spiegazione dei rischi generali

Ogni investimento comporta specifici fattori di rischio, in particolare quelli connessi alle fluttuazioni di valore e di rendimento. Gli investimenti in monete estere sono soggetti alle oscillazioni dei cambi. Altri considerevoli rischi sono rappresentati dal rischio di custodia e dal rischio di controparte. Rimandiamo alla descrizione dettagliata dei diversi rischi elencati nel prospetto di vendita.

## Indicatore di rischio

I dati storici impiegati per il calcolo della categoria di rischio e di rendimento non possono essere riutilizzati come riferimento affidabile per il profilo di rischio futuro. La categoria di rischio e di rendimento identificata può cambiare radicalmente. La categoria di rischio più bassa non può essere paragonata a un investimento privo di rischi. Non viene fornita alcuna garanzia né protezione del capitale. Il rischio di perdita del capitale è sostenuto dall'investitore.

## Allocazioni del portafoglio

Tutte le allocazioni si riferiscono al capitale del fondo investito aggiustato al 100%. Piccole deviazioni delle differenze possono verificarsi a causa di arrotondamenti. La ponderazione del mercato monetario può includere l'esposizione sintetica della strategia di copertura azionaria.

## Volatilità

La volatilità è una misura del rischio statistico che indica con quale intensità i rendimenti assoluti di un investimento o di un portafoglio e il relativo valore medio oscillano in media all'anno.

## Beta

Indica la fascia di fluttuazione relativa di un titolo rispetto al mercato globale. Misura la sensibilità del titolo in relazione alle relative variazioni di corso rispetto al mercato globale. Nel caso in cui il valore sia compreso tra 0 e 1, la variazione di corso è inferiore rispetto a quella del mercato. Nel caso in cui il beta sia superiore a 1, la variazione di corso del titolo è, in media, superiore rispetto a quella del mercato. Nel caso in cui sia inferiore a 0, viene descritto un andamento del corso contrario del titolo rispetto all'andamento del mercato. Nel caso in cui il valore sia pari a 0, non si ravvisa alcuna dipendenza.

## Sharpe Ratio

L'indice di Sharpe è una misura della performance che indica il rendimento in eccesso (differenza tra il rendimento del portafoglio e il rendimento privo di rischio) al netto del rischio rispetto al rischio d'investimento assunto (volatilità).

## Jensen's Alpha

L'alfa di Jensen misura il rendimento aggiuntivo realizzato rispetto a un investimento passivo comparabile (ossia a un investimento con rischio di mercato ovvero beta identico). L'alfa di Jensen viene impiegato ai fini della valutazione della prestazione di un portfolio manager. Si distingue dal rendimento relativo (rendimento in eccesso) il quale non è al netto del rischio.

## Information Ratio

L'Information Ratio indica il rapporto tra la sottoperformance rispettivamente la sovraperformance e il tracking error. Indica la quantità di maggiore o minore rendimento realizzata per ogni unità di rischio attivo assunto rispettivamente in che misura il rischio attivo si è rivelato premiante ai fini di un rendimento superiore.

## Efficaci Liquidità

Alla voce Fondi liquidi è indicata la liquidità effettiva di tutti i conti bancari come somma in %. I fondi liquidi in monete estere vengono convertiti nella valuta del fondo e sommati.

## Investimento diretto

Alla voce Numero di investimenti diretti (investimenti detenuti direttamente) è indicata la somma di tutti gli investimenti singoli senza le singole posizioni dei fondi target Swisscanto.

## Certificazione ISO

L'Asset Management di Zürcher Kantonalbank ha ottenuto la certificazione ISO 9001. Il marchio di garanzia ISP 9001 attesta che l'utilizzatore autorizzato dispone di un sistema di gestione che soddisfa i requisiti di un modello di norma corrispondente e riconosciuto e che è stato certificato/valutato con successo dall'Associazione Svizzera per Sistemi di Qualità e di Management (SQS).

## Segnalazione

- Per stilare questo rapporto sono state utilizzate analisi e dati di MSCI Inc. ([www.msci.com](http://www.msci.com)).
- Le ripartizioni per settori e solvibilità sono categorizzate secondo il fornitore dell'indice.
- Copyright 2025 MSCI Inc. Tutti i diritti riservati

## Avvertenza legale

Questo documento è solo a scopo informativo e promozionale. È destinato alla distribuzione in Svizzera e non è rivolto agli investitori di altri paesi. Non costituisce un'offerta o una raccomandazione per acquisire, detenere o vendere strumenti finanziari o per ottenere servizi, né costituisce la base per alcun contratto o obbligo di alcun tipo. Questo documento non è un prospetto né un documento informativo chiave. I prodotti e i servizi descritti in questo documento non sono disponibili per le persone statunitensi secondo le normative pertinenti. Contiene informazioni generali e non tiene conto degli obiettivi di investimento personali, della situazione finanziaria o delle esigenze specifiche di qualsiasi individuo. Le informazioni devono essere attentamente esaminate per la compatibilità con le circostanze personali prima di prendere una decisione di investimento. Si consiglia di chiedere consiglio a professionisti per la valutazione delle implicazioni legali, normative, fiscali e altre. Il documento è stato preparato da Zürcher Kantonalbank con la consueta cura commerciale e può contenere informazioni provenienti da fonti terze accuratamente selezionate. Tuttavia, Zürcher Kantonalbank non garantisce l'accuratezza e la completezza delle informazioni in esso contenute e declina ogni responsabilità per danni derivanti dall'uso del documento o delle informazioni in esso contenute. Si noti che qualsiasi informazione riguardante la performance storica non indica la performance attuale o futura, e che i dati di performance mostrati potrebbero non tenere conto delle commissioni e dei costi sostenuti durante l'emissione e il riscatto delle quote del fondo. Per quanto riguarda le informazioni sulla sostenibilità, si noti che non esiste un quadro generalmente accettato né un elenco universalmente applicabile di fattori da considerare per garantire la sostenibilità degli investimenti in Svizzera. L'unica base vincolante per l'acquisizione di fondi sono i documenti attuali del fondo (ad esempio, contratti di fondi, prospetti, documenti informativi chiave e relazioni annuali), che possono essere ottenuti da Swisscanto Fondsleitung AG, Bahnhofstrasse 9, 8001 Zurigo. Questo documento non è stato preparato dal dipartimento "Analisi finanziaria" ai sensi delle "Linee guida per garantire l'indipendenza dell'analisi finanziaria" emesse dall'Associazione svizzera dei banchieri e non è quindi soggetto a queste linee guida. © 2025 Zürcher Kantonalbank. Tutti i diritti riservati.