

Swisscanto (CH) Portfolio Fund Responsible Balance GT CHF

Misto | a capitalizzazione | Ottobre 2024 - Materiale di marketing

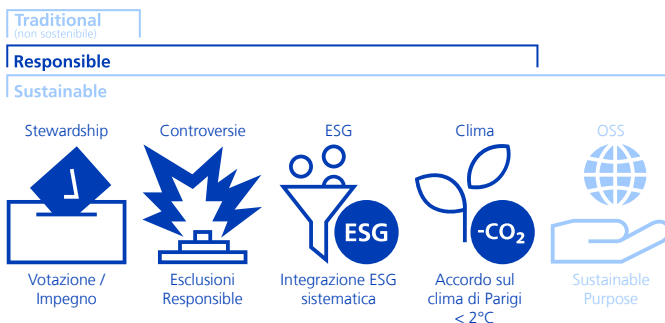
Descrizione del fondo

L'obiettivo dell'investimento del comparto consiste nel conseguire rendimenti e utili di capitale nel lungo termine. Il fondo investe direttamente e indirettamente a livello globale in obbligazioni, azioni e in altri investimenti. Almeno il 30% e massimo il 70% del patrimonio viene investito in titoli obbligazionari a tasso fisso e variabile e almeno il 20% e massimo il 65% del patrimonio in azioni di emittenti a livello globale.

Il fondo è stato riposizionato il 16.10.2017 (precedentemente "Fondi Swisscanto (CH) con obiettivo d'investimento Crescita").

Applicazione pratica di linea di prodotti e approcci alla sostenibilità

Nella selezione degli investimenti si applicano le linee di prodotti e gli approcci illustrati di seguito e descritti nelle "Spiegazioni sulle linee di prodotti e sugli approcci alla sostenibilità".



Avvertenza:
 - Le linee di prodotti e gli approcci indicati in colore sciarito non sono applicabili a questo portafoglio.
 - Le esclusioni basate su SVVK-ASIR sono applicate a tutte e tre le linee di prodotto (tradizionale (non sostenibile), responsabile e sostenibile).

Swisscanto Sustainability Rating

alto A B C D E F G bassa

Profilo/idoneità

- Questo prodotto è adatto agli investitori che
- hanno almeno un orizzonte d'investimento a medio termine.
 - puntano sul rendimento delle obbligazioni e contemporaneamente desiderano beneficiare delle plusvalenze sui corsi azionari.
 - sono interessati sia alla crescita di capitale sia a un reddito regolare.
 - sono disposti ad accettare fluttuazioni di valore.

Indicatore di rischio

basso 1 2 3 4 5 6 7 alto

Dati del fondo

NAV per quota (31.10.2024)	CHF 104.48
Quot. max. 52 sett. (18.10.2024)	CHF 106.41
Quot. min. 52 sett. (16.04.2024)	CHF 99.37
Domicilio del fondo	Svizzera
Valuta di riferimento classe	CHF
Valuta del fondo	CHF
Chiusura dell'esercizio contabile	30.09.
Numero di valore	133352654
ISIN-No	CH1333526544
Bloomberg	SWPRBGT SW
Data di lancio della cat. d'invest.	14.03.2024
Data di lancio del fondo	21.07.1994
Inizio misurazione performance	01.04.2024
Patrimonio della classe (in Mio)	CHF 0.13
Patrimonio del fondo (in Mio)	CHF 893.50
Titoli in circolazione	1'200.000
Comm. di gest. forfett. (fl. fee) p.a.	0.55%
Swinging Single Pricing	Sì
Società di gestione	Swisscanto Fondsleitung AG, Zurigo
Gestore del Portafoglio	Zürcher Kantonalbank
Banca depositaria	Zürcher Kantonalbank

Performance

Performance indicizzata e performance in %¹



Evoluzione indicizzata del valore (scala sinistra). Evoluzione del valore in percentuale per anno (scala destra).

Performance in %²

Da	1m	3m	1a	3a p.a.	5a p.a.	Inizio p.a.
Fondo al netto ^a	-0.62	0.19	n.a.	n.a.	n.a.	n.a.
Fondo al lordo ^b	-0.58	0.33	n.a.	n.a.	n.a.	n.a.

Performance annuale in %^{1,2}

Anno	2019	2020	2021	2022	2023	YTD
Fondo al netto ^a	n.a.	n.a.	n.a.	n.a.	n.a.	2.97
Fondo al lordo ^b	n.a.	n.a.	n.a.	n.a.	n.a.	3.30

Dati di rischio

L'indicatore di rischio viene riportato solo a partire da una durata di un anno.

Dati relativi al portafoglio

	Fondo
Numero di posizioni	3'082
Modified duration	7.11
Rendimento (senza copertura di cambio)	2.22%
Durata residua in anni	8.40
Cedola media	1.92%

¹ Anno/periodo: Dall'inizio misurazione della performance o per gli ultimi cinque anni/periodi.

² Piccole deviazioni possono verificarsi a causa di arrotondamenti.

^a L'evoluzione del valore netto illustrata da intendersi al netto di tutte le regolari commissioni del fondo. Eventuali costi aggiuntivi che possono essere addebitati direttamente al patrimonio del fondo sono indicati nel prospetto di vendita del fondo.

^b La performance lorda illustrata da intendersi al lordo di tutte le regolari commissioni del fondo.

Breakdowns

Le principali posizioni in %

	Fondo
Nestlé SA	2.56
Roche Holding AG	2.49
Novartis AG	2.19
NVIDIA Corp	1.36
Apple Inc	1.34
Microsoft Corp	1.15
Zurich Insurance Group AG	1.09
UBS Group AG	0.98
ABB Ltd	0.80
Cie Financiere Richemont SA	0.78

Ripartizione per categorie d'investimento in %

	Fondo
Mercato monetario	3.56
Obbligazioni in CHF	19.31
Obbligazioni in valuta estera	14.90
Azioni svizzera	19.59
Azioni estero paesi industrializzati	27.00
Azioni mercati emergenti	4.74
Immobili Svizzera	6.02
Materie prime	3.65
Altri	1.23

Ripartizione per categoria d'investimento e regione in %

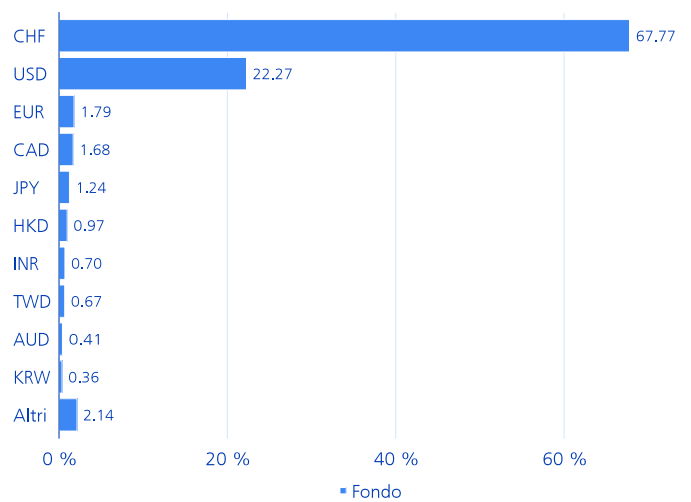
	Europa	Svizz.	N. Am.	Pac.	ME	Altri	Totale
Mercato monetario	0.6	0.9	1.5	0.6	0.0	0.0	3.6
Obbligazioni	9.5	13.7	5.3	5.7	0.1	0.0	34.2
Azioni	3.1	19.6	20.5	8.2	n.a.	n.a.	51.3
Immobili	n.a.	6.0	n.a.	n.a.	n.a.	n.a.	6.0
Materie prime	n.a.	n.a.	n.a.	n.a.	n.a.	2.4	2.4
Altri	0.9	n.a.	0.0	n.a.	n.a.	1.6	2.5
Totale	14.1	40.2	27.3	14.4	4.1	0.0	100.0

Piccole deviazioni possono verificarsi a causa di arrotondamenti.

Le principali emittenti in %

	Fondo
Banca di Obbligazioni fondiaria degli Istituti ipotecari svizzeri SA	3.27
Centrale delle banche cantonali svizzere per le obbligazioni fondiaria SA	2.90
Stati Uniti d'America	1.85
Confederazione Svizzera	0.76
Giappone	0.44
Luzerner Kantonalbank AG	0.44
UBS Group AG	0.43
Zürcher Kantonalbank	0.41
IBRD	0.38
Basellandschaftliche Kantonalbank	0.36

Ripartizione per valute in %



Spiegazioni sulle linee di prodotti e sugli approcci alla sostenibilità

Linee di prodotti

La gamma di prodotti per la sostenibilità comprende due linee di prodotti in cui vengono applicati diversi approcci di sostenibilità. La linea di prodotti «Responsible» include l'applicazione di criteri di esclusione, l'analisi ESG sistematica come parte integrante del processo di investimento e la riduzione dell'intensità di CO₂e degli investimenti come standard. Oltre ai suddetti approcci, la linea di prodotti «Sustainable» prevede l'applicazione di esclusioni ancora più ampie e investe anche in SDG Leader o ESG Leader (Sustainable Purpose). Le esclusioni basate sulla SVVK-ASIR si applicano a tutte le linee di prodotto (compresi gli asset gestiti in modo non sostenibile). Queste includono principalmente i produttori di armi proibite e possono comprendere sia aziende che Stati.

Stewardship - votazione / Impegno



In qualità di azionisti, siamo in costante dialogo con il management delle società in cui investiamo. Ciò avviene in conformità alle linee guida engagement dell'Asset Management della Zürcher Kantonalbank. Le aziende sono tenute, tra le altre cose, a stabilire obiettivi ambiziosi di riduzione dei gas-serra, ad attuarli in modo coerente e a riferire in modo trasparente sui progressi compiuti. I risultati delle attività di engagement engagement e le linee guida engagement sono pubblicati su <https://www.zkb.ch/en/home/asset-management/sustainability/investment-stewardship.html>. La nostra politica di voto si basa sui principi di corporate governance svizzeri e internazionali e sui Principi di investimento responsabile delle Nazioni Unite (UN PRI). La soglia per l'esercizio dei diritti di voto nei nostri mercati esteri è di 5 milioni di franchi svizzeri per posizione azionaria. Per le azioni svizzere, votiamo in modo trasversale. Il nostro comportamento di voto può essere consultato all'indirizzo: <https://www.swisscanto.com/voting>.

Controversie - Esclusioni Responsible



Applicazione di ulteriori criteri di esclusione - oltre a quelli basati sulla SVVK-ASIR - al fine di ridurre i rischi di sostenibilità e non investire in titoli i cui modelli di business sono critici in termini di sostenibilità. I criteri di esclusione interessano le società legate all'estrazione di carbone (siderurgia esclusa; >5% del fatturato)*, le riserve di carbone (siderurgia esclusa)*, la produzione di armi e munizioni, la produzione di tecnologie belliche (>5% del fatturato), la produzione di pornografia, il lavoro minorile e/o le violazioni del Global Compact delle Nazioni Unite (con l'eventuale eccezione delle obbligazioni verdi/sostenibili). Le violazioni dei principi del Global Compact delle Nazioni Unite segnalate dai nostri screening vengono riesaminate in dettaglio dai nostri analisti. Nell'ambito del nostro impegno cerchiamo di instaurare un dialogo ed esortiamo le aziende a modificare il loro comportamento. Se non si verifica alcuna modifica entro un periodo di tempo ragionevole, le partecipazioni esistenti devono essere vendute.*Eccetto le obbligazioni verdi e sostenibili

ESG - Integrazione ESG sistematica



L'analisi sistematica dei criteri ESG costituisce una componente integrante del processo di investimento attivo, con l'obiettivo di identificare rischi e opportunità basati su tendenze ESG in una fase precoce. I criteri ESG integrano l'analisi puramente finanziaria e portano a decisioni di investimento più informate.

Clima - Accordo sul clima di Parigi < 2°C



In conformità all'Accordo sul clima di Parigi, l'attività d'investimento del portafoglio mira ad abbattere l'intensità della CO₂e di almeno il 4% all'anno. L'obiettivo della strategia d'investimento si orienta all'intensità della CO₂e dell'universo d'investimento alla fine del 2019.

OSS - Sustainable Purpose



L'approccio «Sustainable Purpose» si concentra sui rendimenti attraverso investimenti in società e stati con benefici sociali (leader degli SDG).

I leader degli SDG utilizzano il loro potere di investimento per creare prodotti e servizi ambientalmente e socialmente responsabili. In questo modo, contribuiscono al raggiungimento di uno o più degli Obiettivi di Sviluppo Sostenibile delle Nazioni Unite (SDG ONU). Per scopi di diversificazione, è possibile utilizzare anche un approccio best-in-class per investire in titoli che sono considerati avere criteri ESG positivi superiori alla media (leader ESG).

Avvertenza:

- Le linee di prodotti e gli approcci indicati in colore sciarito non sono applicabili a questo portafoglio.
- Le esclusioni basate su SVVK-ASIR sono applicate a tutte e tre le linee di prodotto (tradizionale (non sostenibile), responsabile e sostenibile).

Ulteriori informazioni

Ulteriori, supplementari spiegazioni sugli approcci di sostenibilità applicati sono disponibili nei relativi documenti legali su products.swisscanto.com.

Principi di sostenibilità

I principi di sostenibilità si applicano all'intero patrimonio o a una sua parte sostanziale. Informazioni dettagliate al riguardo sono contenute nel prospetto, nel contratto del fondo o nelle direttive d'investimento.

CO₂e

Gli equivalenti di CO₂ (CO₂e) sono un'unità di misura per la standardizzazione dell'impatto climatico dei gas serra, ossia anidride carbonica (CO₂), metano (CH₄), protossido di azoto (N₂O) e gas fluorurati a effetto serra (CFC). Tutti questi gas hanno un diverso tempo di permanenza nell'atmosfera e non contribuiscono in egual misura all'effetto serra.

ESG

ESG sta per ambiente (Environment; E), sociale (Social; S) e corporate governance (Governance; G).

SVVK-ASIR

L'Associazione svizzera per gli investimenti responsabili (SVVK) è un'associazione di investitori istituzionali ed è stata fondata nel 2015. L'associazione fornisce servizi ai suoi membri affinché possano orientare le proprie decisioni di investimento verso l'ambiente, la società e l'economia.

Swisscanto Sustainability Rating

Il Swisscanto Sustainability Rating è un sistema proprietario che fornisce informazioni sull'attuale grado di sostenibilità del portafoglio. Il calcolo si basa sui valori patrimoniali collettivi e sui singoli titoli contenuti nel portafoglio. Vengono quindi rilevate sette classi di sostenibilità, da A (livello più alto) a G (livello più basso). Per il calcolo del rating, le aziende e i Paesi vengono valutati sui 4 pilastri della nostra ricerca sulla sostenibilità: settori di attività controversi (Controversy), gestione sostenibile delle imprese (ESG), emissioni di gas serra (Climate) e impatto ambientale e sociale dei prodotti (Sustainable Purpose). Il rating di sostenibilità Swisscanto viene ricalcolato una volta per ogni fine trimestre.

Commento sul fondo

Cerchia di investitori - Designazione

Clienti con gestione patrimoniale o investitori istituzionali con contratto di partner di cooperazione

Cerchia di investitori - Descrizione

La classe G è disponibile solo per gli investitori istituzionali nonché per le gestioni patrimoniali. Per gli investitori istituzionali è preconditione ulteriore la conclusione di un contratto di investimento standard con il loro intermediario finanziario. L'intermediario finanziario deve inoltre aver stipulato un contratto di cooperazione con Swisscanto Direzione di fondi SA. La seconda lettera «T» indica che la classe prevede il reinvestimento dei proventi (a capitalizzazione). Viene addebitata una commissione di gestione forfettaria.

Commissione di gestione forfettaria (CGF)

La CGF viene utilizzata per remunerare la direzione del fondo e l'amministrazione del fondo, l'Asset Management e (ove prevista) la distribuzione del fondo, nonché la banca depositaria per i servizi da essa resi.

Swinging Single Pricing (SSP)

Correzione in funzione delle circostanze del valore d'inventario determinante per il calcolo del prezzo di emissione e di riscatto verso l'alto o verso il basso a seconda delle emissioni o dei riscatti delle quote, nel qual caso il fattore (swing) di correzione varia sulla base dell'ammontare dei costi derivanti a carico del fondo d'investimento per l'adeguamento del portafoglio ai mezzi afflussi o deflussi (neutralizza i costi derivanti a carico dei fondi d'investimento per l'adeguamento del patrimonio agli afflussi e ai deflussi dei mezzi). La performance riportata (lordo/netto) può includere un adeguamento dovuto allo swing pricing.

Spiegazione dei rischi generali

Ogni investimento comporta specifici fattori di rischio, in particolare quelli connessi alle fluttuazioni di valore e di rendimento. Gli investimenti in monete estere sono soggetti alle oscillazioni dei cambi. Altri considerevoli rischi sono rappresentati dal rischio di custodia e dal rischio di controparte. Rimandiamo alla descrizione dettagliata dei diversi rischi elencati nel prospetto di vendita.

Indicatore di rischio

I dati storici impiegati per il calcolo della categoria di rischio e di rendimento non possono essere riutilizzati come riferimento affidabile per il profilo di rischio futuro. La categoria di rischio e di rendimento identificata può cambiare radicalmente. La categoria di rischio più bassa non può essere paragonata a un investimento privo di rischi. Non viene fornita alcuna garanzia né protezione del capitale. Il rischio di perdita del capitale è sostenuto dall'investitore.

Allocazioni del portafoglio

Tutte le allocazioni si riferiscono al capitale del fondo investito aggiustato al 100%. Piccole deviazioni delle differenze possono verificarsi a causa di arrotondamenti. La ponderazione del mercato monetario può includere l'esposizione sintetica della strategia di copertura azionaria.

Modified duration

La Modified Duration indica la variazione percentuale del corso di un'obbligazione in caso di variazione di un punto percentuale del livello dell'interesse di mercato.

Durata residua in anni

La durata di un titolo del mercato monetario al pari di quella di un'obbligazione viene determinata sulla base della prima data di rimborso possibile. La durata residua media di un fondo d'investimento viene ottenuta dalla media ponderata delle durate dei singoli titoli dalla data di valutazione fino al rimborso.

Rendimento (senza copertura di cambio)

Rendimento indica il rendimento del portafoglio ponderato per la duration in valuta locale. Eventuali coperture di cambio non vengono prese in considerazione.

Cedola media

Per il calcolo della cedola media, le cedole vengono ponderate con il rispettivo volume in circolazione delle obbligazioni oggetto d'investimento.

Certificazione ISO

L'Asset Management di Zürcher Kantonalbank ha ottenuto la certificazione ISO 9001. Il marchio di garanzia ISP 9001 attesta che l'utilizzatore autorizzato dispone di un sistema di gestione che soddisfa i requisiti di un modello di norma corrispondente e riconosciuto e che è stato certificato/valutato con successo dall'Associazione Svizzera per Sistemi di Qualità e di Management (SQS).

Avvertenza legale

La presente pubblicazione ha scopo informativo e promozionale. È destinato alla distribuzione in Svizzera e non è rivolto agli investitori di altri paesi. Non costituisce né un'offerta né una raccomandazione all'acquisto, alla detenzione o alla vendita di strumenti finanziari, né di prodotti o servizi, né fornisce una base per alcun contratto o altro obbligo di qualsiasi tipo.

Questo documento non è un prospetto né un documento contenente le informazioni di base. In conformità alle norme vigenti in materia, i prodotti e servizi descritti nel presente documento non sono disponibili per le «US Persons». Questo documento contiene informazioni generali e non tiene conto né degli obiettivi di investimento personali né della situazione finanziaria o delle esigenze particolari di una persona specifica. Le informazioni devono essere attentamente verificate per compatibilità con le circostanze personali prima di prendere una decisione di investimento. Si raccomanda di consultare professionisti qualificati per la valutazione degli effetti legali, normativi, fiscali e di altro tipo.

Il documento è stato redatto da Zürcher Kantonalbank con la dovuta diligenza e può contenere informazioni provenienti da fonti terze accuratamente selezionate. Tuttavia, Zürcher Kantonalbank non garantisce né la correttezza né la completezza delle informazioni in esso contenute e declina ogni responsabilità per danni derivanti dall'utilizzo del documento.

Segnaliamo che la performance storica non è indicativa del rendimento attuale o futuro e che i dati a essa riferiti non prendono in considerazione commissioni e costi addebitati in occasione dell'emissione e del riscatto delle quote.

La sola base vincolante per l'acquisto di fondi è costituita dai rispettivi documenti pubblicati (ad esempio contratti, prospetti, fogli informativi di base nonché rapporti di gestione), che possono essere ottenuti presso Swisscanto Direzione di fondi SA, Bahnhofstrasse 9, 8001 Zurigo. Il presente documento non è stato redatto dal reparto «Analisi finanziarie» in conformità alle «Direttive sulla garanzia dell'indipendenza dell'analisi finanziaria» emanate dall'Associazione Svizzera dei Banchieri e, di conseguenza, non è soggetto a dette direttive.

© 2024 Zürcher Kantonalbank. Tutti i diritti riservati. "