

Swisscanto (CH) Equity Fund Responsible Global Resources CT CHF

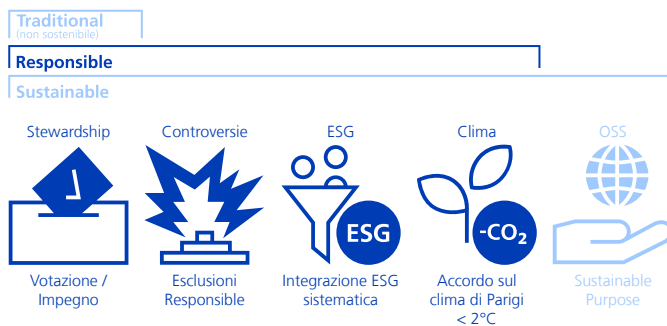
Azioni | a capitalizzazione | Agosto 2024 - Materiale di marketing

Descrizione del fondo

L'obiettivo dell'investimento del fondo è il conseguimento di una crescita di capitale nel lungo termine. Il fondo investe prevalentemente in azioni di società globali operanti nel settore delle risorse, ad es. materie prime e materiali di base, energia e nel settore chimico.

Applicazione pratica di linea di prodotti e approcci alla sostenibilità

Nella selezione degli investimenti si applicano le linee di prodotti e gli approcci illustrati di seguito e descritti nelle "Spiegazioni sulle linee di prodotti e sugli approcci alla sostenibilità".



Avvertenza:

- Le linee di prodotti e gli approcci indicati in colore sciarito non sono applicabili a questo portafoglio.
- Le esclusioni basate su SVVK-ASIR sono applicate a tutte e tre le linee di prodotto (tradizionale (non sostenibile), responsabile e sostenibile).

Swisscanto Sustainability Rating

alto **A** **B** **C** **D** **E** **F** **G** bassa

Profilo/idoneità

Questo prodotto è adatto agli investitori che

- hanno un orizzonte d'investimento a lungo termine.
- desiderano partecipare all'evoluzione dei titoli azionari di imprese operanti nel settore delle risorse (materie prime e materiali di base, energia, materiali grezzi, conglomerati industriali e utility).
- preferiscono un alto profilo ESG.
- sono interessati a un'elevata crescita del capitale.
- sono disposti ad accettare forti oscillazioni dei corsi.

Indicatore di rischio

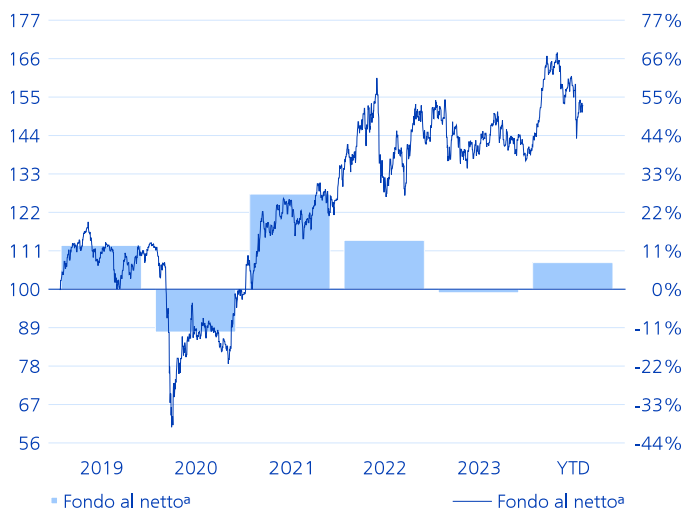
basso 1 2 3 4 **5** 6 7 alto

Dati del fondo

NAV per quota (30.08.2024)	CHF 134.20
Quot. max. 52 sett. (21.05.2024)	CHF 147.53
Quot. min. 52 sett. (17.01.2024)	CHF 121.26
Domicilio del fondo	Swizzera
Valuta di riferimento classe	CHF
Valuta del fondo	CHF
Chiusura dell'esercizio contabile	30.09.
Numero di valore	37864319
ISIN-No	CH0378643198
Bloomberg	SWGRCTC SW
Data di lancio della cat. d'invest.	20.10.2017
Data di lancio del fondo	28.02.2006
Inizio misurazione performance	01.11.2017
Patrimonio della classe (in Mio)	CHF 11.33
Patrimonio del fondo (in Mio)	CHF 28.97
Titoli in circolazione	84'309.232
Comm. di gest. forfett. (fl. fee) p.a.	0.91%
Total Expense Ratio p.a.	0.91%
Swinging Single Pricing	Sì
Società di gestione	Swisscanto Fondsleitung AG, Zurigo
Gestore del Portafoglio	Zürcher Kantonalbank
Banca depositaria	Zürcher Kantonalbank

Performance

Performance indicizzata e performance in %¹



Evoluzione indicizzata del valore (scala sinistra). Evoluzione del valore in percentuale per anno (scala destra).

Performance in %²

Da	1m	3m	1a	3a p.a.	5a p.a.	Inizio p.a.
Fondo al netto ^a	-3.81	-6.87	5.19	8.62	7.99	4.81
Fondo al lordo ^b	-3.74	-6.66	6.15	9.62	8.98	5.77

Performance annuale in %^{1,2}

Anno	2019	2020	2021	2022	2023	YTD
Fondo al netto ^a	12.54	-12.26	27.24	13.99	-1.01	7.62
Fondo al lordo ^b	13.57	-11.46	28.40	15.03	-0.10	8.27

Dati di rischio

annualizzati/realizzati	1a	3a	5a
Volatilità Fondo	14.30%	18.25%	22.31%
Sharpe Ratio	0.24	0.42	0.34

Dati relativi al portafoglio

	Fondo
Numero di posizioni	115
Numero di investimenti diretti	115
Liquidità disponibile	1.66%

¹ Anno/periodo: Dall'inizio misurazione della performance o per gli ultimi cinque anni/periodi.

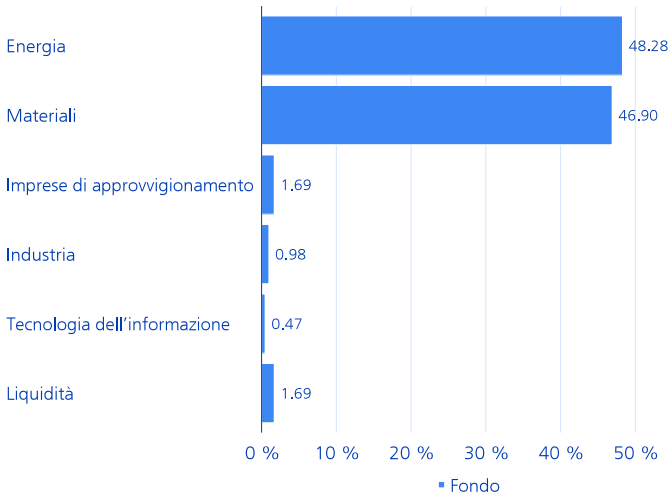
² Piccole deviazioni possono verificarsi a causa di arrotondamenti.

^a L'evoluzione del valore netto illustrata da intendersi al netto di tutte le regolari commissioni del fondo. Eventuali costi aggiuntivi che possono essere addebitati direttamente al patrimonio del fondo sono indicati nel prospetto di vendita del fondo.

^b La performance lorda illustrata da intendersi al lordo di tutte le regolari commissioni del fondo.

Breakdowns

Ripartizione per settori in %

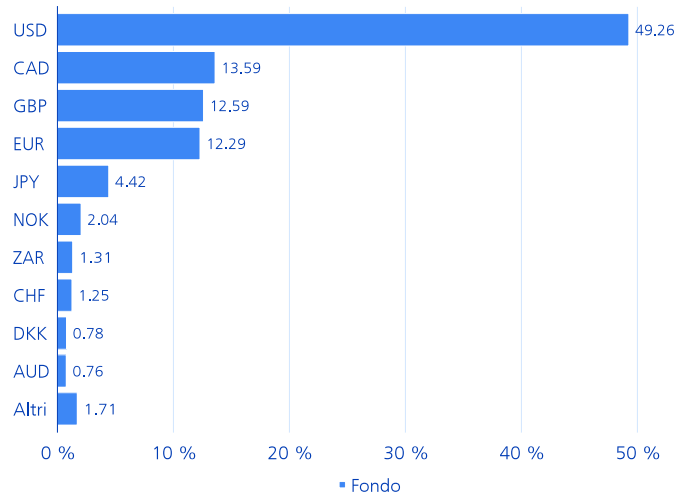


Piccole deviazioni possono verificarsi a causa di arrotondamenti.

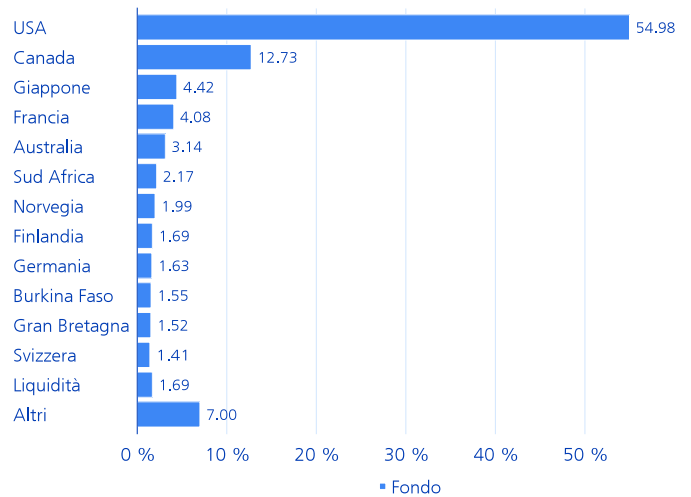
Le principali posizioni in %

	Fondo
Exxon Mobil Corp	7.63
Linde PLC	4.68
Shell PLC	4.22
Chevron Corp	2.92
ConocoPhillips	2.83
Rio Tinto PLC	2.38
Sherwin-Williams Co	2.16
Freeport-McMoRan Inc	2.01
Shin-Etsu Chemical Co Ltd	2.00
Ecolab Inc	1.66

Ripartizione per valute in %



Ripartizione per Paesi in %



Spiegazioni sulle linee di prodotti e sugli approcci alla sostenibilità

Linee di prodotti

La gamma di prodotti per la sostenibilità comprende due linee di prodotti in cui vengono applicati diversi approcci di sostenibilità. La linea di prodotti «Responsible» include l'applicazione di criteri di esclusione, l'analisi ESG sistematica come parte integrante del processo di investimento e la riduzione dell'intensità di CO₂e degli investimenti come standard. Oltre ai suddetti approcci, la linea di prodotti «Sustainable» prevede l'applicazione di esclusioni ancora più ampie e investe anche in SDG Leader o ESG Leader (Sustainable Purpose). Le esclusioni basate sulla SVVK-ASIR si applicano a tutte le linee di prodotto (compresi gli asset gestiti in modo non sostenibile). Queste includono principalmente i produttori di armi proibite e possono comprendere sia aziende che Stati.

Stewardship - votazione / Impegno



In qualità di azionisti, siamo in costante dialogo con il management delle società in cui investiamo. Ciò avviene in conformità alle linee guida engagement dell'Asset Management della Zürcher Kantonalbank. Le aziende sono tenute, tra le altre cose, a stabilire obiettivi ambiziosi di riduzione dei gas-serra, ad attuarli in modo coerente e a riferire in modo trasparente sui progressi compiuti. I risultati delle attività di engagement engagement e le linee guida engagement sono pubblicati su <https://www.zkb.ch/en/home/asset-management/sustainability/investment-stewardship.html>. La nostra politica di voto si basa sui principi di corporate governance svizzeri e internazionali e sui Principi di investimento responsabile delle Nazioni Unite (UN PRI). La soglia per l'esercizio dei diritti di voto nei nostri mercati esteri è di 5 milioni di franchi svizzeri per posizione azionaria. Per le azioni svizzere, votiamo in modo trasversale. Il nostro comportamento di voto può essere consultato all'indirizzo: <https://www.swisscanto.com/voting>.

Controversie - Esclusioni Responsible



Applicazione di ulteriori criteri di esclusione - oltre a quelli basati sulla SVVK-ASIR - al fine di ridurre i rischi di sostenibilità e non investire in titoli i cui modelli di business sono critici in termini di sostenibilità. I criteri di esclusione interessano le società legate all'estrazione di carbone (siderurgia esclusa; >5% del fatturato)*, le riserve di carbone (siderurgia esclusa)*, la produzione di armi e munizioni, la produzione di tecnologie belliche (>5% del fatturato), la produzione di pornografia, il lavoro minorile e/o le violazioni del Global Compact delle Nazioni Unite (con l'eventuale eccezione delle obbligazioni verdi/sostenibili). Le violazioni dei principi del Global Compact delle Nazioni Unite segnalate dai nostri screening vengono riesaminate in dettaglio dai nostri analisti. Nell'ambito del nostro impegno cerchiamo di instaurare un dialogo ed esortiamo le aziende a modificare il loro comportamento. Se non si verifica alcuna modifica entro un periodo di tempo ragionevole, le partecipazioni esistenti devono essere vendute.*Eccetto le obbligazioni verdi e sostenibili

ESG - Integrazione ESG sistematica



L'analisi sistematica dei criteri ESG costituisce una componente integrante del processo di investimento attivo, con l'obiettivo di identificare rischi e opportunità basati su tendenze ESG in una fase precoce. I criteri ESG integrano l'analisi puramente finanziaria e portano a decisioni di investimento più informate.

Clima - Accordo sul clima di Parigi < 2°C



In conformità all'Accordo sul clima di Parigi, l'attività d'investimento del portafoglio mira ad abbattere l'intensità della CO₂e di almeno il 4% all'anno. L'obiettivo della strategia d'investimento si orienta all'intensità della CO₂e dell'universo d'investimento alla fine del 2019.

OSS - Sustainable Purpose



L'approccio «Sustainable Purpose» si concentra sui rendimenti attraverso investimenti in società e stati con benefici sociali (leader degli SDG).

I leader degli SDG utilizzano il loro potere di investimento per creare prodotti e servizi ambientalmente e socialmente responsabili. In questo modo, contribuiscono al raggiungimento di uno o più degli Obiettivi di Sviluppo Sostenibile delle Nazioni Unite (SDG ONU). Per scopi di diversificazione, è possibile utilizzare anche un approccio best-in-class per investire in titoli che sono considerati avere criteri ESG positivi superiori alla media (leader ESG).

Avvertenza:

- Le linee di prodotti e gli approcci indicati in colore sciarito non sono applicabili a questo portafoglio.
- Le esclusioni basate su SVVK-ASIR sono applicate a tutte e tre le linee di prodotto (tradizionale (non sostenibile), responsabile e sostenibile).

Ulteriori informazioni

Ulteriori, supplementari spiegazioni sugli approcci di sostenibilità applicati sono disponibili nei relativi documenti legali su products.swisscanto.com.

Swisscanto Sustainability Rating

Il Swisscanto Sustainability Rating è un sistema proprietario che fornisce informazioni sull'attuale grado di sostenibilità del portafoglio. Il calcolo si basa sui valori patrimoniali collettivi e sui singoli titoli contenuti nel portafoglio. Vengono quindi rilevate sette classi di sostenibilità, da A (livello più alto) a G (livello più basso). Per il calcolo del rating, le aziende e i Paesi vengono valutati sui 4 pilastri della nostra ricerca sulla sostenibilità: settori di attività controversi (Controversy), gestione sostenibile delle imprese (ESG), emissioni di gas serra (Climate) e impatto ambientale e sociale dei prodotti (Sustainable Purpose). Il rating di sostenibilità Swisscanto viene ricalcolato una volta per ogni fine trimestre.

Principi di sostenibilità

I principi di sostenibilità si applicano all'intero patrimonio o a una sua parte sostanziale. Informazioni dettagliate al riguardo sono contenute nel prospetto, nel contratto del fondo o nelle direttive d'investimento.

CO₂e

Gli equivalenti di CO₂ (CO₂e) sono un'unità di misura per la standardizzazione dell'impatto climatico dei gas serra, ossia anidride carbonica (CO₂), metano (CH₄), protossido di azoto (N₂O) e gas fluorurati a effetto serra (CFC). Tutti questi gas hanno un diverso tempo di permanenza nell'atmosfera e non contribuiscono in egual misura all'effetto serra.

ESG

ESG sta per ambiente (Environment; E), sociale (Social; S) e corporate governance (Governance; G).

SVVK-ASIR

L'Associazione svizzera per gli investimenti responsabili (SVVK) è un'associazione di investitori istituzionali ed è stata fondata nel 2015. L'associazione fornisce servizi ai suoi membri affinché possano orientare le proprie decisioni di investimento verso l'ambiente, la società e l'economia.

Commento sul fondo

Cerchia di investitori - Designazione

Clienti di consulenza

Cerchia di investitori - Descrizione

La classe C è disponibile per tutti gli investitori che hanno concluso un contratto di consulenza con il proprio partner di cooperazione. La seconda lettera «T» indica che la classe prevede il reinvestimento dei proventi (a capitalizzazione). Viene addebitata una commissione di gestione forfettaria.

Commissione di gestione forfettaria (CGF)

La CGF viene utilizzata per remunerare la direzione del fondo e l'amministrazione del fondo, l'Asset Management e (ove prevista) la distribuzione del fondo, nonché la banca depositaria per i servizi da essa resi.

Total Expense Ratio (TER)

Con TER si designano le commissioni addebitate di continuo al patrimonio del fondo (spese d'esercizio) espresse come percentuale del patrimonio del fondo. Il dato corrisponde all'ammontare del TER nell'ultimo anno finanziario concluso e non costituisce garanzia che detto ammontare resti invariato in futuro.

Swinging Single Pricing (SSP)

Correzione in funzione delle circostanze del valore d'inventario determinante per il calcolo del prezzo di emissione e di riscatto verso l'alto o verso il basso a seconda delle emissioni o dei riscatti delle quote, nel qual caso il fattore (swing) di correzione varia sulla base dell'ammontare dei costi derivanti a carico del fondo d'investimento per l'adeguamento del portafoglio ai mezzi afflussi o deflussi (neutralizza i costi derivanti a carico dei fondi d'investimento per l'adeguamento del patrimonio agli afflussi e ai deflussi dei mezzi). La performance riportata (lordo/netto) può includere un adeguamento dovuto allo swing pricing.

Spiegazione dei rischi generali

Ogni investimento comporta specifici fattori di rischio, in particolare quelli connessi alle fluttuazioni di valore e di rendimento. Gli investimenti in monete estere sono soggetti alle oscillazioni dei cambi. Altri considerevoli rischi sono rappresentati dal rischio di custodia e dal rischio di controparte. Rimandiamo alla descrizione dettagliata dei diversi rischi elencati nel prospetto di vendita.

Indicatore di rischio

I dati storici impiegati per il calcolo della categoria di rischio e di rendimento non possono essere riutilizzati come riferimento affidabile per il profilo di rischio futuro. La categoria di rischio e di rendimento identificata può cambiare radicalmente. La categoria di rischio più bassa non può essere paragonata a un investimento privo di rischi. Non viene fornita alcuna garanzia né protezione del capitale. Il rischio di perdita del capitale è sostenuto dall'investitore.

Allocazioni del portafoglio

Tutte le allocazioni si riferiscono al capitale del fondo investito aggiustato al 100%. Piccole deviazioni delle differenze possono verificarsi a causa di arrotondamenti. La ponderazione del mercato monetario può includere l'esposizione sintetica della strategia di copertura azionaria.

Volatilità

La volatilità è una misura del rischio statistico che indica con quale intensità i rendimenti assoluti di un investimento o di un portafoglio e il relativo valore medio oscillano in media all'anno.

Sharpe Ratio

L'indice di Sharpe è una misura della performance che indica il rendimento in eccesso (differenza tra il rendimento del portafoglio e il rendimento privo di rischio) al netto del rischio rispetto al rischio d'investimento assunto (volatilità).

Efficaci Liquidità

Alla voce Fondi liquidi è indicata la liquidità effettiva di tutti i conti bancari come somma in %. I fondi liquidi in monete estere vengono convertiti nella valuta del fondo e sommati.

Investimento diretto

Alla voce Numero di investimenti diretti (investimenti detenuti direttamente) è indicata la somma di tutti gli investimenti singoli senza le singole posizioni dei fondi target Swisscanto.

Certificazione ISO

L'Asset Management di Zürcher Kantonalbank ha ottenuto la certificazione ISO 9001. Il marchio di garanzia ISP 9001 attesta che l'utilizzatore autorizzato dispone di un sistema di gestione che soddisfa i requisiti di un modello di norma corrispondente e riconosciuto e che è stato certificato/valutato con successo dall'Associazione Svizzera per Sistemi di Qualità e di Management (SQS).

Avvertenza legale

Il presente documento ha finalità pubblicitarie e informative, è destinato esclusivamente alla distribuzione in Svizzera e non è rivolto a persone di altri Paesi né a persone la cui nazionalità o residenza vieta l'accesso a tali informazioni in forza della legislazione in vigore. Segnaliamo che i rendimenti passati non sono indicativi di quelli correnti o futuri e che i dati a essi riferiti non prendono in considerazione commissioni e costi applicati nell'ambito dell'emissione e del riscatto delle quote.

Il presente documento è stato redatto da Swisscanto Direzione di fondi SA e da Zürcher Kantonalbank con la massima attenzione e secondo scienza e coscienza. Detti soggetti non offrono, tuttavia, alcuna garanzia sui suoi contenuti e sulla relativa completezza e declinano ogni responsabilità per eventuali perdite derivanti dall'utilizzo delle informazioni contenute nello stesso. Il documento non rappresenta un'offerta né una raccomandazione alla sottoscrizione o al riscatto ovvero all'acquisto o alla vendita di strumenti finanziari o servizi bancari né solleva il destinatario dall'obbligo di formarsi un proprio giudizio. In particolare, si raccomanda al destinatario di verificare le informazioni, ricorrendo eventualmente a un consulente, per quanto riguarda la loro compatibilità con la propria situazione personale e le conseguenze giuridiche, normative, fiscali e d'altro tipo. È opportuno investire in un determinato prodotto solo dopo avere studiato a fondo il relativo prospetto di vendita aggiornato. Il reparto «Analisi finanziarie» non ha redatto il presente documento in conformità alle «Direttive sulla garanzia dell'indipendenza dell'analisi finanziaria» emanate dall'Associazione Svizzera dei Banchieri e, di conseguenza, questo non è assoggettato a dette direttive. Il presente documento non corrisponde a un prospetto ai sensi degli articoli 652a e 1156 del diritto svizzero delle obbligazioni o dell'articolo 27 segg. del Regolamento per la quotazione di borsa della SIX Swiss Exchange AG.

Il presente documento e le informazioni in esso contenute non possono essere distribuite e/o ridistribuite nei confronti di «US Person» secondo la definizione contenuta nel Regulation S dello US Securities Act del 1933. Secondo la definizione, con «US Person» si intende qualsiasi persona fisica o giuridica USA, azienda, società, società collettiva o altra società istituita ai sensi del diritto statunitense. Si applicano inoltre le categorie del Regolamento S.

This publication and the information contained herein must not be distributed and/or redistributed to, used or relied upon by, any person (whether individual or entity) who may be a US person under Regulation S under the US Securities Act of 1933. By definition, "US person" includes any US resident, any corporation, company, partnership or other entity organised under any law of the United States. The categorisation under Regulation S likewise applies.

Il prospetto con il contratto del fondo integrato, il documento contenente le informazioni chiave e le relazioni annuali e semestrali possono essere richiesti gratuitamente a: Swisscanto Direzione di fondi SA, Bahnhofstrasse 9, CH-8001 Zurigo; www.swisscanto.ch e Zürcher Kantonalbank, Bahnhofstrasse 9, CH-8001 Zurigo.