

# Swisscanto (LU) Equity Fund Sustainable Circular Economy CT CHF

Azioni | a capitalizzazione | Febbraio 2025 - Materiale di marketing

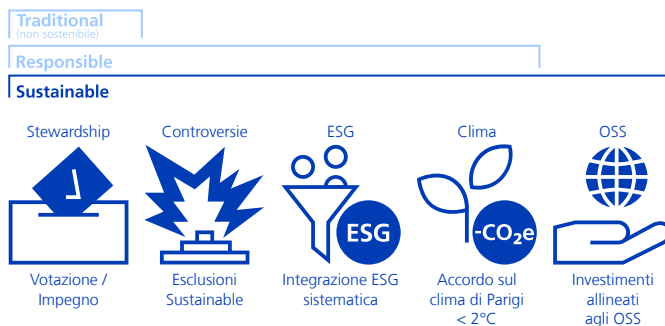
## Descrizione del fondo

Ricorrendo a un approccio proprietario «Sustainable Purpose/Quality», il fondo investe in tutto il mondo in azioni di società che, grazie ai contributi positivi forniti dai loro prodotti/servizi/metodi produttivi alla risoluzione dei problemi, concorrono alla separazione tra consumo/spreco delle risorse e crescita demografica, economica e del benessere.

Queste società fanno prevedere una crescita aziendale vantaggiosa (Sustainable Purpose) e si contraddistinguono per un interessante rendimento del capitale (Quality).

## Applicazione pratica di linea di prodotti e approcci alla sostenibilità

Nella selezione degli investimenti si applicano le linee di prodotti e gli approcci illustrati di seguito e descritti nelle "Spiegazioni sulle linee di prodotti e sugli approcci alla sostenibilità".



### Avvertenza:

- Le linee di prodotti e gli approcci indicati in colore sciarito non sono applicabili a questo portafoglio.  
 - Le esclusioni basate su SVVK-ASIR sono applicate a tutte e tre le linee di prodotto (tradizionale (non sostenibile), responsabile e sostenibile).

## Swisscanto Sustainability Rating

alto **A** B C D E F G bassa

## Profilo/idoneità

Questo prodotto è adatto agli investitori che

- hanno almeno un orizzonte d'investimento a medio termine.
- puntano l'attenzione su società che forniscono un contributo al raggiungimento degli Obiettivi di sviluppo sostenibile delle Nazioni Unite (SDG) in collegamento con l'economia circolare e che desiderano partecipare all'evoluzione del mercato azionario internazionale;
- sono interessati a un'elevata crescita del capitale.
- a causa dell'orientamento tematico, sono disposti ad accettare oscillazioni dei corsi più ampie e improvvise rispetto al mercato azionario mondiale in generale.

## Indicatore di rischio

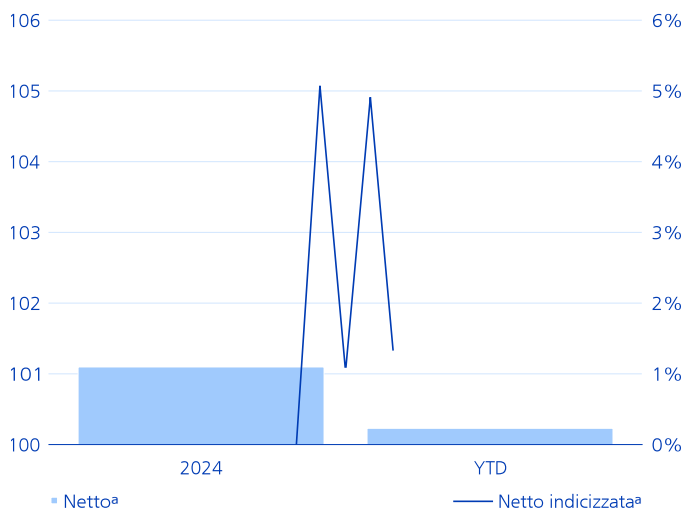
basso 1 2 3 **4** 5 6 7 alto

## Dati del fondo

NAV per quota (28.02.2025)	CHF 100.68
Quot. max. 52 sett. (23.01.2025)	CHF 106.45
Quot. min. 52 sett. (19.12.2024)	CHF 99.42
Domicilio del fondo	Lussemburgo
Valuta di riferimento classe	CHF
Valuta del fondo	EUR
Chiusura dell'esercizio contabile	31.03.
Numero di valore	138574252
ISIN-No	LU2908738276
Bloomberg	SUCCCT LX
Data di lancio della cat. d'invest.	02.10.2024
Data di lancio del fondo	27.08.2024
Inizio misurazione performance	01.11.2024
Patrimonio della classe (in Mio)	CHF 0.30
Patrimonio del fondo (in Mio)	CHF 68.53
Titoli in circolazione	3'029.706
Benchmark	MSCI® World TR Net
SFDR	Articolo 9
Comm. di gest. forfett. (fl. fee) p.a.	0.91%
Swinging Single Pricing	Si
Società di gestione	Swisscanto Asset Management International S.A., Lussemburgo
Gestore del Portafoglio	Zürcher Kantonalbank
Banca depositaria	CACEIS BANK SA

# Performance

## Performance indicizzata e performance in %<sup>1</sup>



Evoluzione indicizzata del valore (scala sinistra). Evoluzione del valore in percentuale per anno (scala destra).

## Performance in %<sup>2</sup>

Da	Netto <sup>a</sup>	Lordo <sup>b</sup>	Benchmark
1 mese	-3.42	-3.34	-1.35
3 mesi	-3.56	-3.33	2.52

## Performance annuale in %<sup>1,2</sup>

Anno	Netto <sup>a</sup>	Lordo <sup>b</sup>	Benchmark
YTD	0.23	0.38	2.33
2024	1.10	1.26	6.76

## Dati di rischio

L'indicatore di rischio viene riportato solo a partire da una durata di un anno.

## Dati relativi al portafoglio

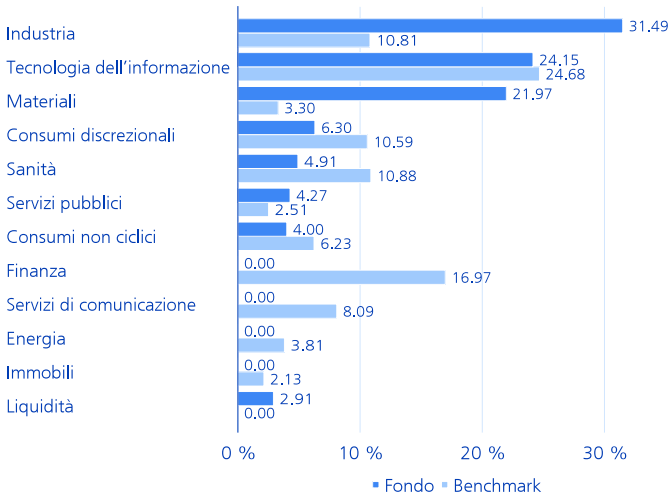
	Fondo	BM
Numero di posizioni	51	1'395
Numero di investimenti diretti	51	n.a.
Liquidità disponibile	2.91%	n.a.

<sup>1</sup> Anno/periodo: Dall'inizio misurazione della performance o per gli ultimi 5 risp. 10 anni/periodi.

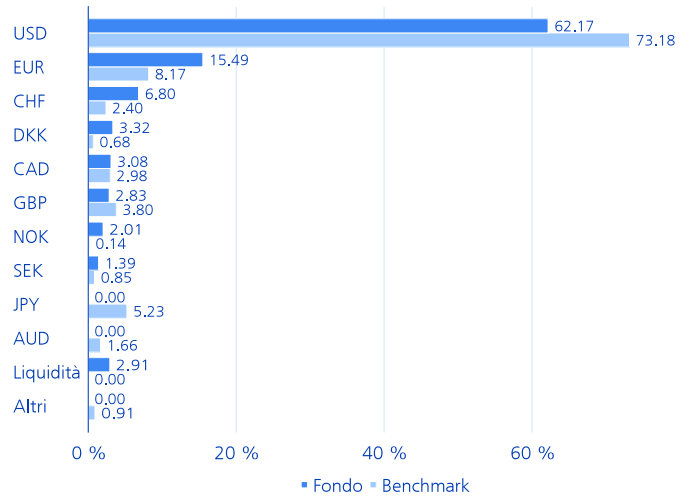
<sup>2</sup> Piccole deviazioni possono verificarsi a causa di arrotondamenti.

# Breakdowns

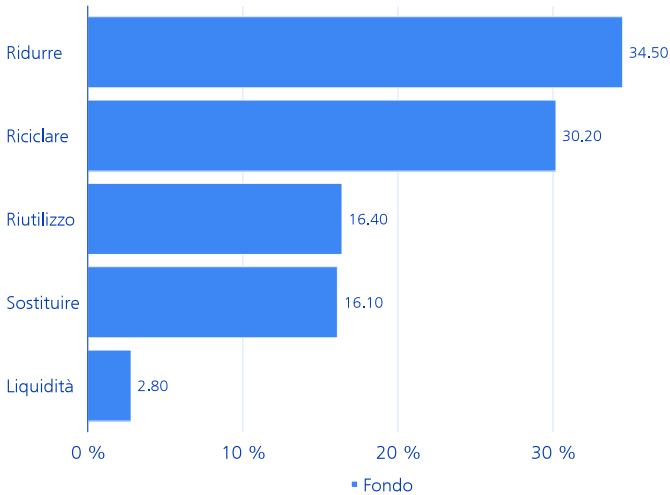
## Ripartizione per settori in %



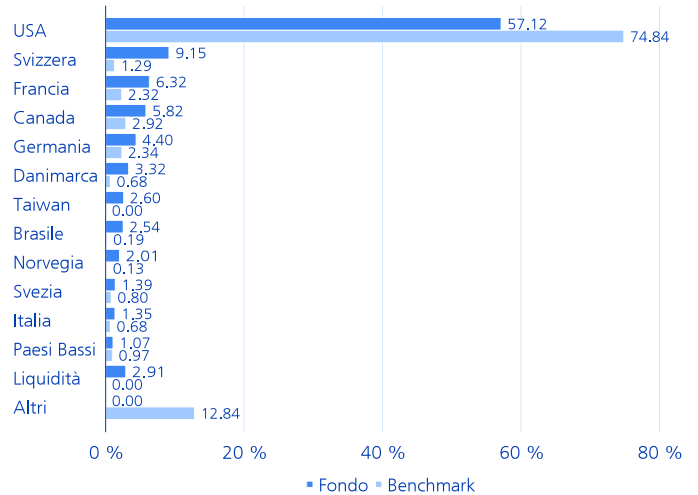
## Ripartizione per valute in %



## Ripartizione per tema d'investimento in %



## Ripartizione per Paesi in %



L'allocazione degli emittenti secondo i temi di investimento si basa su una ricerca tematica proprietaria, che risulta da una valutazione basata sui dati che può includere stime. L'allocazione non si basa necessariamente sulla classificazione NACE/GICS.

## Le principali posizioni in %

	Fondo	BM
Thermo Fisher Scientific Inc	3.01	0.28
Cintas Corp	2.99	0.11
Amphenol Corp	2.88	0.11
Packaging Corp of America	2.76	0.03
RB Global Inc	2.74	0.03
Veolia Environnement SA	2.65	0.03
TSMC Ltd	2.60	0.00
Smurfit WestRock PLC	2.57	0.04
MercadoLibre Inc	2.54	0.14
Kardex Holding AG	2.48	0.00

## Ripartizione dei contributi al fatturato al OSS in %

	Fondo
SDG 2: Fame zero	1.34
SDG 3: Salute e benessere	7.83
SDG 5: Uguaglianza di genere	0.58
SDG 6: Acqua pulita e igiene	3.55
SDG 7: Energia pulita e accessibile	8.60
SDG 8: Lavoro dignitoso e crescita economica	4.35
SDG 9: Industria, innovazione e infrastrutture	16.22
SDG 11: Città e comunità sostenibili	3.57
SDG 12: Consumo e produzione responsabili	6.26
SDG 14: La vita sott'acqua	3.65
SDG 15: La vita sulla terra	3.31

# Spiegazioni sulle linee di prodotti e sugli approcci alla sostenibilità

## Linee di prodotti

La gamma di prodotti per la sostenibilità comprende due linee di prodotti in cui vengono applicati diversi approcci di sostenibilità. La linea di prodotti «Responsible» include l'applicazione di criteri di esclusione, l'analisi ESG sistematica come parte integrante del processo di investimento e la riduzione dell'intensità di CO<sub>2</sub>e degli investimenti come standard. Oltre ai suddetti approcci, la linea di prodotti «Sustainable» prevede l'applicazione di esclusioni ancora più ampie e investe anche in SDG Leader o ESG Leader (Sustainable Purpose). Le esclusioni basate sulla SVVK-ASIR si applicano a tutte le linee di prodotto (compresi gli asset gestiti in modo non sostenibile). Queste includono principalmente i produttori di armi proibite e possono comprendere sia aziende che Stati.

## Stewardship - votazione / Impegno



In qualità di azionisti, siamo in costante dialogo con il management delle società in cui investiamo. Ciò avviene in conformità alle linee guida engagement dell'Asset Management della Zürcher Kantonalbank. Le aziende sono tenute, tra le altre cose, a stabilire obiettivi ambiziosi di riduzione dei gas-serra, ad attuarli in modo coerente e a riferire in modo trasparente sui progressi compiuti. I risultati delle attività di engagement e le linee guida di engagement sono pubblicati su <https://www.zkb.ch/en/home/asset-management/sustainability/investment-stewardship.html>. La nostra politica di voto si basa sui principi di corporate governance svizzeri e internazionali e sui Principi di investimento responsabile delle Nazioni Unite (UN PRI). In questo portafoglio votiamo in modo estensivo sulle azioni. Il nostro comportamento di voto è consultabile su: <https://swisscanto.com/voting>

## Controversie - Esclusioni Sustainable



L'applicazione di ampi criteri di esclusione è parte integrante dell'approccio «Sustainable» dell'asset manager. Oltre alle esclusioni basate sulla SVVK-ASIR, sono escluse le aziende impegnate nelle seguenti attività: estrazione di uranio, gas naturale\* o petrolio\*; gestione di centrali elettriche da combustibili fossili (>5% del fatturato)\*; estrazione di carbone (siderurgia esclusa)\*; riserve di carbone\*; produzione di reattori nucleari\*; armi e munizioni; tecnologie belliche; automobili\* (sono possibili eccezioni giustificate) o aerei\*; compagnie aeree\* e società di crociere\*; gestione di impianti nucleari\*; nell'ambito della tecnologia genetica rilascio di OGM\* e medicina umana; pesca\*, allevamento ittico\* e silvicoltura\* non sostenibili; allevamento intensivo, produzione di tabacco e prodotti per fumatori, bevande alcoliche (>5% del fatturato) o pornografia; gioco d'azzardo (>5% del fatturato); lavoro minorile, olio di palma non certificato (<50% RSPO) e violazioni del Global Compact delle Nazioni Unite. Ampi criteri di esclusione vengono applicati anche nei confronti degli Stati. Le esclusioni comprendono titoli di Stato - oltre alle possibili esclusioni basate sulla SVVK-ASIR - che presentano un basso grado di democrazia e libertà (classificazione come «not free» nei report annuali «Freedom in the World» di Freedom House Washington, DC) o un elevato grado di corruzione (CPI-Score <35 secondo l'indice di percezione della corruzione CPI di Transparency International), che applicano la pena di morte, che ampliano la quota di energia nucleare (quota totale >50%)\*, che hanno un budget militare elevato di >4% del prodotto interno lordo, che non hanno ratificato l'Accordo di Parigi sul clima\*, il Trattato per la non proliferazione nucleare (NPT) e/o la Convenzione sulla biodiversità (CBD)\*. Nella stesura della blacklist vengono prese in considerazione anche le dimensioni di rischi socio-economici, come il riciclaggio di denaro e la corruzione. \*Ad eccezione di obbligazioni verdi e sostenibili (green e sustainability bond)

## ESG - Integrazione ESG sistematica



L'analisi sistematica dei criteri ESG costituisce una componente integrante del processo di investimento attivo, con l'obiettivo di identificare rischi e opportunità basati su tendenze ESG in una fase precoce. I criteri ESG integrano l'analisi puramente finanziaria e portano a decisioni di investimento più informate.

## Clima - Accordo sul clima di Parigi < 2°C



In conformità all'Accordo sul clima di Parigi, l'attività d'investimento del portafoglio mira ad abbattere l'intensità della CO<sub>2</sub>e di almeno il 4% all'anno. L'obiettivo della strategia d'investimento si orienta all'intensità della CO<sub>2</sub>e dell'universo d'investimento alla fine del 2019.

## OSS - Investimenti allineati agli OSS



Questo approccio punta ai rendimenti attraverso investimenti in aziende con benefici sociali (leader degli OSS). I leader degli OSS utilizzano il loro potere di investimento per creare prodotti e servizi ambientalmente e socialmente responsabili. In questo modo, contribuiscono al raggiungimento di uno o più degli Obiettivi di Sviluppo Sostenibile delle Nazioni Unite (SDG ONU).

### Avvertenza:

- Le linee di prodotti e gli approcci indicati in colore sciarito non sono applicabili a questo portafoglio.
- Le esclusioni basate su SVVK-ASIR sono applicate a tutte e tre le linee di prodotto (tradizionale (non sostenibile), responsabile e sostenibile).

## Ulteriori informazioni

Ulteriori, supplementari spiegazioni sugli approcci di sostenibilità applicati sono disponibili nei relativi documenti legali su [products.swisscanto.com](https://products.swisscanto.com).

## Principi di sostenibilità

I principi di sostenibilità si applicano all'intero patrimonio o a una sua parte sostanziale. Informazioni dettagliate al riguardo sono contenute nel prospetto, nel contratto del fondo o nelle direttive d'investimento.

## CO<sub>2</sub>e

Gli equivalenti di CO<sub>2</sub> (CO<sub>2</sub>e) sono un'unità di misura per la standardizzazione dell'impatto climatico dei gas serra, ossia anidride carbonica (CO<sub>2</sub>), metano (CH<sub>4</sub>), protossido di azoto (N<sub>2</sub>O) e gas fluorurati a effetto serra (CFC). Tutti questi gas hanno un diverso tempo di permanenza nell'atmosfera e non contribuiscono in egual misura all'effetto serra.

## ESG

ESG sta per ambiente (Environment; E), sociale (Social; S) e corporate governance (Governance; G).

## SVVK-ASIR

L'Associazione svizzera per gli investimenti responsabili (SVVK) è un'associazione di investitori istituzionali ed è stata fondata nel 2015. L'associazione fornisce servizi ai suoi membri affinché possano orientare le proprie decisioni di investimento verso l'ambiente, la società e l'economia.

## Swisscanto Sustainability Rating

Il Swisscanto Sustainability Rating è un sistema proprietario che fornisce informazioni sull'attuale grado di sostenibilità del portafoglio. Il calcolo si basa sui valori patrimoniali collettivi e sui singoli titoli contenuti nel portafoglio. Vengono quindi rilevate sette classi di sostenibilità, da A (livello più alto) a G (livello più basso). Per il calcolo del rating, le aziende e i Paesi vengono valutati sui 4 pilastri della nostra ricerca sulla sostenibilità: settori di attività controversi (Controversy), gestione sostenibile delle imprese (ESG), emissioni di gas serra (Climate) e impatto ambientale e sociale dei prodotti (Sustainable Purpose). Il rating di sostenibilità Swisscanto viene ricalcolato una volta per ogni fine trimestre.

## MSCI® ESG

Sebbene i fornitori di informazioni della Zürcher Kantonalbank, tra cui, a titolo esemplificativo ma non esaustivo, MSCI ESG Research LLC e le sue affiliate (le "Parti ESG"), ottengano informazioni (le "Informazioni") da fonti che ritengono affidabili, nessuna delle Parti ESG garantisce l'originalità, l'accuratezza e/o la completezza di qualsiasi dato contenuto nel presente documento e declina espressamente tutte le garanzie espresse o implicite, comprese quelle di commerciabilità e idoneità a uno scopo particolare. Le Informazioni possono essere utilizzate solo per uso interno, non possono essere riprodotte o ridistribuite in alcuna forma e non possono essere utilizzate come base o componente di strumenti finanziari, prodotti o indici. Inoltre, nessuna delle Informazioni può essere utilizzata per determinare quali titoli acquistare o vendere o quando acquistarli o venderli. Nessuna delle Parti ESG avrà alcuna responsabilità per eventuali errori o omissioni in relazione a qualsiasi dato contenuto nel presente documento, né alcuna responsabilità per eventuali danni diretti, indiretti, speciali, punitivi, consequenziali o di altro tipo (compresa la perdita di rendimenti) anche se notificata della possibilità di tali danni.

# Commento sul fondo

## Cerchia di investitori - Designazione

Clienti di consulenza

## Cerchia di investitori - Descrizione

La classe C è disponibile per tutti gli investitori che hanno concluso un contratto di consulenza con il proprio partner di cooperazione. La seconda lettera «T» indica che la classe prevede il reinvestimento dei proventi (a capitalizzazione). Viene addebitata una commissione di gestione forfettaria.

## Commissione di gestione forfettaria (CGF)

La CGF viene utilizzata per remunerare la direzione del fondo e l'amministrazione del fondo, l'Asset Management e (ove prevista) la distribuzione del fondo, nonché la banca depositaria per i servizi da essa resi.

## Swinging Single Pricing (SSP)

Correzione in funzione delle circostanze del valore d'inventario determinante per il calcolo del prezzo di emissione e di riscatto verso l'alto o verso il basso a seconda delle emissioni o dei riscatti delle quote, nel qual caso il fattore (swing) di correzione varia sulla base dell'ammontare dei costi derivanti a carico del fondo d'investimento per l'adeguamento del portafoglio ai mezzi afflussi o deflussi (neutralizza i costi derivanti a carico dei fondi d'investimento per l'adeguamento del patrimonio agli afflussi e ai deflussi dei mezzi). La performance riportata (lordo/netto) può includere un adeguamento dovuto allo swing pricing.

## Benchmark di riferimento

Al riguardo si tratta solamente di un benchmark di riferimento. La performance dei fondi non dipende in alcun modo dal benchmark, in particolare in termini di composizione del portafoglio.

## Condizioni di licenza dei fornitori di dati esterni

MSCI non rilascia garanzie o dichiarazioni espresse o implicite e non si assume alcuna responsabilità in relazione ai dati MSCI contenuti nel presente documento. I dati MSCI non possono essere ulteriormente ridistribuiti o utilizzati come base per altri indici o per titoli o prodotti finanziari. La presente relazione non è approvata, revisionata o prodotta da MSCI. Nessun dato MSCI ha lo scopo di costituire una consulenza d'investimento, consulenza finanziaria o una raccomandazione per prendere (o astenersi da prendere) qualsiasi tipo di decisione di investimento e non può essere considerato come tale.

## Spiegazione dei rischi generali

Ogni investimento comporta specifici fattori di rischio, in particolare quelli connessi alle fluttuazioni di valore e di rendimento. Gli investimenti in monete estere sono soggetti alle oscillazioni dei cambi. Altri considerevoli rischi sono rappresentati dal rischio di custodia e dal rischio di controparte. Rimandiamo alla descrizione dettagliata dei diversi rischi elencati nel prospetto di vendita.

## Indicatore di rischio

I dati storici impiegati per il calcolo della categoria di rischio e di rendimento non possono essere riutilizzati come riferimento affidabile per il profilo di rischio futuro. La categoria di rischio e di rendimento identificata può cambiare radicalmente. La categoria di rischio più bassa non può essere paragonata a un investimento privo di rischi. Non viene fornita alcuna garanzia né protezione del capitale. Il rischio di perdita del capitale è sostenuto dall'investitore.

## Contributi al fatturato OSS

Fatturato (in %) degli emittenti in portafoglio che contribuiscono positivamente al raggiungimento di uno o più dei 17 obiettivi di sviluppo sostenibile delle Nazioni Unite (OSS), ponderato in base all'allocazione del portafoglio. Se il prodotto o il servizio di un emittente contribuisce a più di un obiettivo, il fatturato viene ripartito di conseguenza.

## Allocazioni del portafoglio

Tutte le allocazioni si riferiscono al capitale del fondo investito aggiustato al 100%. Piccole deviazioni delle differenze possono verificarsi a causa di arrotondamenti. La ponderazione del mercato monetario può includere l'esposizione sintetica della strategia di copertura azionaria.

## Efficaci Liquidità

Alla voce Fondi liquidi è indicata la liquidità effettiva di tutti i conti bancari come somma in %. I fondi liquidi in monete estere vengono convertiti nella valuta del fondo e sommati.

## Investimento diretto

Alla voce Numero di investimenti diretti (investimenti detenuti direttamente) è indicata la somma di tutti gli investimenti singoli senza le singole posizioni dei fondi target Swisscanto.

## SFDR

Regolamento (UE) 2019/2088 del Parlamento europeo e del Consiglio, del 27 novembre 2019, sugli obblighi di informativa relativi alla sostenibilità nel settore dei servizi finanziari (SFDR).

## Certificazione ISO

L'Asset Management di Zürcher Kantonalbank ha ottenuto la certificazione ISO 9001. Il marchio di garanzia ISP 9001 attesta che l'utilizzatore autorizzato dispone di un sistema di gestione che soddisfa i requisiti di un modello di norma corrispondente e riconosciuto e che è stato certificato/valutato con successo dall'Associazione Svizzera per Sistemi di Qualità e di Management (SQS).

## Avvertenza legale

La presente pubblicazione ha scopo informativo e promozionale. È destinato alla distribuzione in Svizzera e non è rivolto agli investitori di altri paesi. Non costituisce né un'offerta né una raccomandazione all'acquisto, alla detenzione o alla vendita di strumenti finanziari, né di prodotti o servizi, né fornisce una base per alcun contratto ovvero obbligo di qualsiasi tipo.

Questo documento non è un prospetto né un documento contenente le informazioni di base. In conformità alle norme vigenti in materia, i prodotti e servizi descritti nel presente documento non sono disponibili per le «US Persons». Questo documento contiene informazioni generali e non tiene conto né degli obiettivi di investimento personali né della situazione finanziaria o delle esigenze particolari di una persona specifica. Le informazioni devono essere attentamente verificate per compatibilità con le circostanze personali prima di prendere una decisione di investimento. Si raccomanda di consultare professionisti qualificati per la valutazione degli effetti legali, normativi, fiscali e di altro tipo.

Il documento è stato redatto da Zürcher Kantonalbank con la dovuta diligenza e può contenere informazioni provenienti da fonti terze accuratamente selezionate. Tuttavia, Zürcher Kantonalbank non garantisce né la correttezza né la completezza delle informazioni in esso contenute e declina ogni responsabilità per danni derivanti dall'utilizzo del documento.

Segnaliamo che la performance storica non è indicativa del rendimento attuale o futuro e che i dati a essa riferiti non prendono in considerazione commissioni e costi addebitati in occasione dell'emissione e del riscatto delle quote.

Per quanto riguarda le informazioni sulla sostenibilità, si noti che non esiste un quadro generalmente accettato né un elenco universalmente applicabile di fattori da considerare per garantire la sostenibilità degli investimenti in Svizzera.

Le informazioni sugli aspetti relativi alla sostenibilità in conformità al Regolamento di divulgazione (UE) 2019/2088 per i fondi Swisscanto secondo il diritto lussemburghese sono disponibili sul seguente sito web: <https://www.swisscanto.com/int/it/legal/sustainability-disclosures.html>.

La sola base vincolante per l'acquisto di fondi Swisscanto è costituita dai rispettivi documenti pubblicati (condizioni contrattuali, prospetti, fogli informativi di base nonché rapporti di gestione), reperibili sul sito [www.swisscanto.com](http://www.swisscanto.com) e in formato cartaceo presso Swisscanto Direzione di fondi SA, Bahnhofstrasse 9, 8001 Zurigo (anche rappresentante dei fondi lussemburghesi Swisscanto) o presso tutte le succursali di Zürcher Kantonalbank. Il relativo centro di pagamento dei fondi Swisscanto lussemburghesi in Svizzera è Zürcher Kantonalbank, Bahnhofstrasse 9, 8001 Zurigo. Il presente documento non è stato redatto dal reparto «Analisi finanziarie» in conformità alle «Direttive sulla garanzia dell'indipendenza dell'analisi finanziaria» emanate dall'Associazione Svizzera dei Banchieri e, di conseguenza, non è assoggettato a dette direttive.

© 2025 Zürcher Kantonalbank. Tutti i diritti riservati.