

Swisscanto (LU) Equity Fund Sustainable Circular Economy ST

Azioni | a capitalizzazione | Settembre 2024 - Materiale di marketing

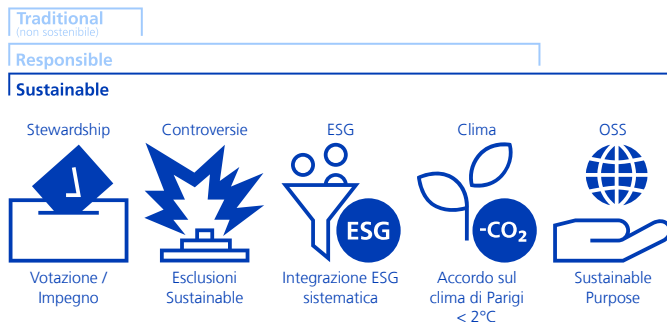
Descrizione del fondo

Ricorrendo a un approccio proprietario «Sustainable Purpose/Quality», il fondo investe in tutto il mondo in azioni di società che, grazie ai contributi positivi forniti dai loro prodotti/servizi/metodi produttivi alla risoluzione dei problemi, concorrono alla separazione tra consumo/spreco delle risorse e crescita demografica, economica e del benessere.

Queste società fanno prevedere una crescita aziendale vantaggiosa (Sustainable Purpose) e si contraddistinguono per un interessante rendimento del capitale (Quality).

Applicazione pratica di linea di prodotti e approcci alla sostenibilità

Nella selezione degli investimenti si applicano le linee di prodotti e gli approcci illustrati di seguito e descritti nelle "Spiegazioni sulle linee di prodotti e sugli approcci alla sostenibilità".



Avvertenza:

- Le linee di prodotti e gli approcci indicati in colore sciarito non sono applicabili a questo portafoglio.
- Le esclusioni basate su SVVK-ASIR sono applicate a tutte e tre le linee di prodotto (tradizionale (non sostenibile), responsabile e sostenibile).

Premi



Profilo/idoneità

Questo prodotto è adatto agli investitori che

- hanno almeno un orizzonte d'investimento a medio termine.
- puntano l'attenzione su società che forniscono un contributo al raggiungimento degli Obiettivi di sviluppo sostenibile delle Nazioni Unite (SDG) in collegamento con l'economia circolare e che desiderano partecipare all'evoluzione del mercato azionario internazionale;
- sono interessati a un'elevata crescita del capitale.
- a causa dell'orientamento tematico, sono disposti ad accettare oscillazioni dei corsi più ampie e improvvise rispetto al mercato azionario mondiale in generale.

Indicatore di rischio

basso 1 2 3 4 5 6 7 alto

Dati del fondo

NAV per quota (30.09.2024)	EUR 100'897.10
Quot. max. 52 sett. (26.09.2024)	EUR 101'250.80
Quot. min. 52 sett. (06.09.2024)	EUR 95'830.00
Domicilio del fondo	Lussemburgo
Valuta di riferimento classe	EUR
Valuta del fondo	EUR
Chiusura dell'esercizio contabile	31.03.
Numero di valore	136472616
ISIN-No	LU2851596879
Bloomberg	SUCIEST LX
Data di lancio della cat. d'invest.	27.08.2024
Data di lancio del fondo	27.08.2024
Inizio misurazione performance	01.09.2024
Patrimonio della classe (in Mio)	EUR 0.01
Patrimonio del fondo (in Mio)	EUR 71.49
Titoli in circolazione	0.100
Benchmark	MSCI® World TR Net
SFDR	Articolo 9
Comm. di gest. forfett. (fl. fee) p.a.	0.00%
Swinging Single Pricing	Si
Società di gestione	Swisscanto Asset Management International S.A., Lussemburgo
Gestore del Portafoglio	Zürcher Kantonalbank
Banca depositaria	CACEIS BANK SA

Performance

Performance indicizzata e performance in %¹

La performance indicizzata viene riportata solo a partire da una durata di tre mesi.

Performance in %²

Da	1m	3m	1a	3a	5a	Inizio
				p.a.	p.a.	p.a.
Fondo al netto ^a	-0.38	n.a.	n.a.	n.a.	n.a.	n.a.
Fondo al lordo ^b	-0.38	n.a.	n.a.	n.a.	n.a.	n.a.
Benchmark	1.00	n.a.	n.a.	n.a.	n.a.	n.a.

Performance annuale in %^{1,2}

Anno	2019	2020	2021	2022	2023	YTD
Fondo al netto ^a	n.a.	n.a.	n.a.	n.a.	n.a.	-0.38
Fondo al lordo ^b	n.a.	n.a.	n.a.	n.a.	n.a.	-0.38
Benchmark	n.a.	n.a.	n.a.	n.a.	n.a.	1.00

Dati di rischio

L'indicatore di rischio viene riportato solo a partire da una durata di un anno.

Dati relativi al portafoglio

	Fondo	BM
Numero di posizioni	54	1'410
Numero di investimenti diretti	54	n.a.
Liquidità disponibile	0.94%	n.a.

¹ Anno/periodo: Dall'inizio misurazione della performance o per gli ultimi cinque anni/periodi.

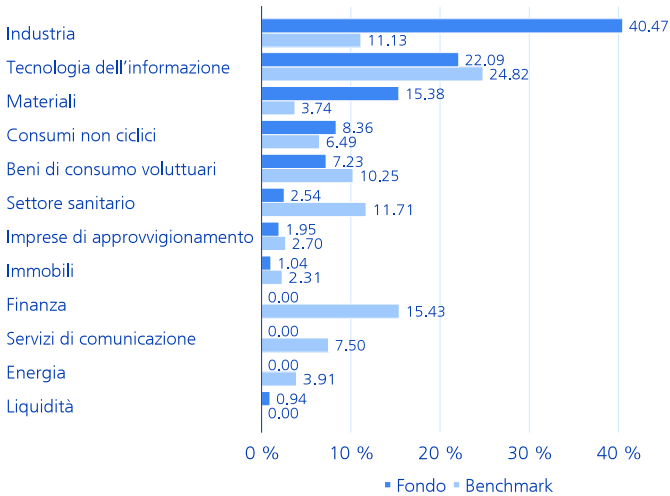
² Piccole deviazioni possono verificarsi a causa di arrotondamenti.

^a L'evoluzione del valore netto illustrata da intendersi al netto di tutte le regolari commissioni del fondo. Eventuali costi aggiuntivi che possono essere addebitati direttamente al patrimonio del fondo sono indicati nel prospetto di vendita del fondo.

^b La performance lorda illustrata da intendersi al lordo di tutte le regolari commissioni del fondo.

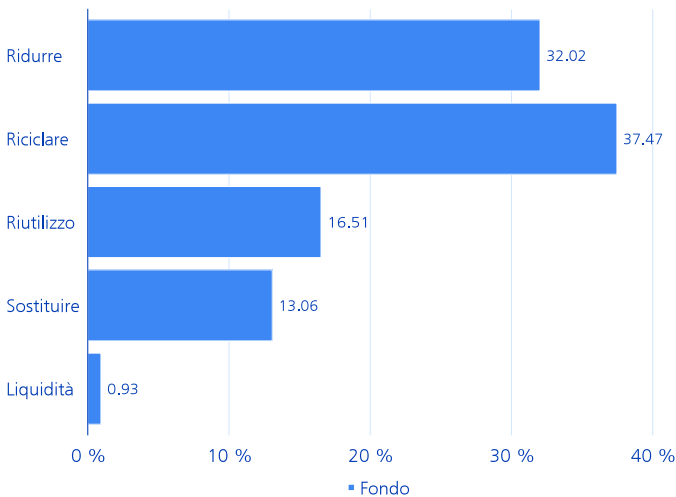
Breakdowns

Ripartizione per settori in %



Piccole deviazioni possono verificarsi a causa di arrotondamenti.

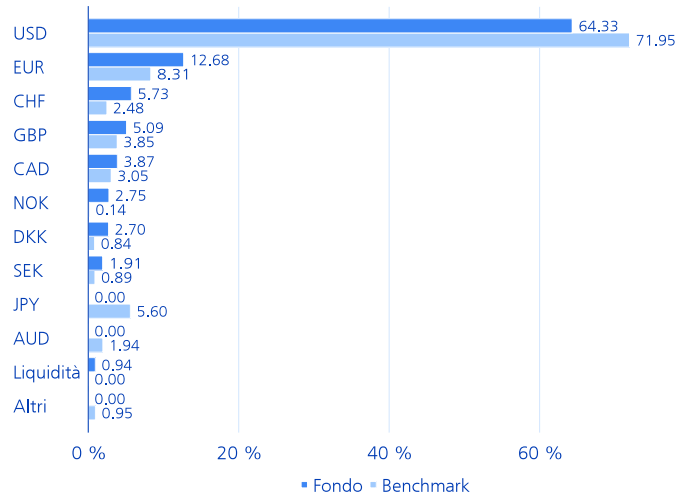
Ripartizione per tema d'investimento in %



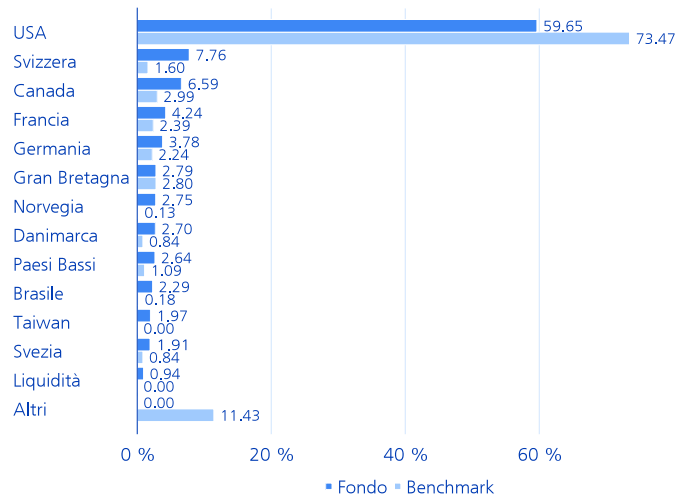
Le principali posizioni in %

	Fondo	BM
Cintas Corp	2.90	0.11
RB Global Inc	2.71	0.02
United Rentals Inc	2.71	0.08
Republic Services Inc	2.66	0.06
Thermo Fisher Scientific Inc	2.54	0.34
Cadence Design Systems Inc	2.51	0.11
Veralto Corp	2.48	0.04
Avery Dennison Corp	2.46	0.03
PTC Inc	2.42	0.03
Burlington Stores Inc	2.33	0.02

Ripartizione per valute in %



Ripartizione per Paesi in %



Piccole deviazioni possono verificarsi a causa di arrotondamenti.

Ripartizione dei contributi al fatturato al OSS in %

	Fondo
SDG 2: Fame zero	1.18
SDG 3: Salute e benessere	6.83
SDG 5: Uguaglianza di genere	0.94
SDG 6: Acqua pulita e igiene	4.51
SDG 7: Energia pulita e accessibile	6.80
SDG 8: Lavoro dignitoso e crescita economica	5.57
SDG 9: Industria, innovazione e infrastrutture	15.39
SDG 11: Città e comunità sostenibili	4.67
SDG 12: Consumo e produzione responsabili	7.66
SDG 14: La vita sott'acqua	4.68
SDG 15: La vita sulla terra	3.91

Spiegazioni sulle linee di prodotti e sugli approcci alla sostenibilità

Linee di prodotti

La gamma di prodotti per la sostenibilità comprende due linee di prodotti in cui vengono applicati diversi approcci di sostenibilità. La linea di prodotti «Responsible» include l'applicazione di criteri di esclusione, l'analisi ESG sistematica come parte integrante del processo di investimento e la riduzione dell'intensità di CO₂e degli investimenti come standard. Oltre ai suddetti approcci, la linea di prodotti «Sustainable» prevede l'applicazione di esclusioni ancora più ampie e investe anche in SDG Leader o ESG Leader (Sustainable Purpose). Le esclusioni basate sulla SVVK-ASIR si applicano a tutte le linee di prodotto (compresi gli asset gestiti in modo non sostenibile). Queste includono principalmente i produttori di armi proibite e possono comprendere sia aziende che Stati.

Stewardship - votazione / Impegno



In qualità di azionisti, siamo in costante dialogo con il management delle società in cui investiamo. Ciò avviene in conformità alle linee guida engagement dell'Asset Management della Zürcher Kantonalbank. Le aziende sono tenute, tra le altre cose, a stabilire obiettivi ambiziosi di riduzione dei gas-serra, ad attuarli in modo coerente e a riferire in modo trasparente sui progressi compiuti. I risultati delle attività di engagement engagement e le linee guida engagement sono pubblicati su <https://www.zkb.ch/en/home/asset-management/sustainability/investment-stewardship.html>. La nostra politica di voto si basa sui principi di corporate governance svizzeri e internazionali e sui Principi di investimento responsabile delle Nazioni Unite (UN PRI). La soglia per l'esercizio dei diritti di voto nei nostri mercati esteri è di 5 milioni di franchi svizzeri per posizione azionaria. Per le azioni svizzere, votiamo in modo trasversale. Il nostro comportamento di voto può essere consultato all'indirizzo: <https://www.swisscanto.com/voting>.

Controversie - Esclusioni Sustainable



L'applicazione di numerosi criteri di esclusione è parte integrante dell'approccio «Sustainable» dell'asset manager. Oltre alle esclusioni basate sulla SVVK-ASIR, sono escluse le aziende impegnate nelle seguenti attività: estrazione di uranio, gas naturale* o petrolio*; gestione di centrali elettriche da combustibili fossili (>5% del fatturato)*; estrazione di carbone (siderurgia esclusa)*; riserve di carbone*; produzione di reattori nucleari*; di armi e munizioni; tecnologie belliche; automobili* (sono possibili eccezioni giustificate) o aerei*; compagnie aeree* e società di crociere*; gestione di impianti nucleari*; nell'ambito della tecnologia genetica rilascio di OGM* e medicina umana; pesca*, allevamento ittico* e silvicoltura* non sostenibili; allevamento intensivo, produzione di tabacco e prodotti per fumatori, bevande alcoliche (>5% del fatturato) o pornografia; gioco d'azzardo (>5% del fatturato); lavoro minorile, olio di palma non certificato (<50% RSPO) e violazioni del Global Compact delle Nazioni Unite. Ampi criteri di esclusione vengono applicati anche nei confronti degli Stati. Le esclusioni comprendono titoli di Stato - oltre alle possibili esclusioni basate sulla SVVK-ASIR - che presentano un basso grado di democrazia e libertà (classificazione come «not free» nei report annuali «Freedom in the World» di Freedom House Washington, DC) o un elevato grado di corruzione (CPI-Score <35 secondo l'indice di percezione della corruzione CPI di Transparency International), che applicano la pena di morte, che ampliano la quota di energia nucleare (quota totale >50%)*, che hanno un budget militare elevato di >4% del prodotto interno lordo, che non hanno ratificato l'Accordo di Parigi sul clima*, il Trattato per la non proliferazione nucleare (NPT) e/o la Convenzione sulla biodiversità (CBD)*. Nella stesura della blacklist vengono prese in considerazione anche le dimensioni di rischi socio-economici, come il riciclaggio di denaro e la corruzione. *Ad eccezione di obbligazioni verdi e sostenibili (green e sustainability bond)

ESG - Integrazione ESG sistematica



L'analisi sistematica dei criteri ESG costituisce una componente integrante del processo di investimento attivo, con l'obiettivo di identificare rischi e opportunità basati su tendenze ESG in una fase precoce. I criteri ESG integrano l'analisi puramente finanziaria e portano a decisioni di investimento più informate.

Clima - Accordo sul clima di Parigi < 2°C



In conformità all'Accordo sul clima di Parigi, l'attività d'investimento del portafoglio mira ad abbattere l'intensità della CO₂e di almeno il 4% all'anno. L'obiettivo della strategia d'investimento si orienta all'intensità della CO₂e dell'universo d'investimento alla fine del 2019.

OSS - Sustainable Purpose



L'approccio «Sustainable Purpose» si concentra sui rendimenti attraverso investimenti in società e stati con benefici sociali (leader degli SDG). I leader degli SDG utilizzano il loro potere di investimento per creare prodotti e servizi ambientalmente e socialmente responsabili. In questo modo, contribuiscono al raggiungimento di uno o più degli Obiettivi di Sviluppo Sostenibile delle Nazioni Unite (SDG ONU). Per scopi di diversificazione, è possibile utilizzare anche un approccio best-in-class per investire in titoli che sono considerati avere criteri ESG positivi superiori alla media (leader ESG).

Avvertenza:

- Le linee di prodotti e gli approcci indicati in colore sciarito non sono applicabili a questo portafoglio.
- Le esclusioni basate su SVVK-ASIR sono applicate a tutte e tre le linee di prodotto (tradizionale (non sostenibile), responsabile e sostenibile).

Ulteriori informazioni

Ulteriori, supplementari spiegazioni sugli approcci di sostenibilità applicati sono disponibili nei relativi documenti legali su products.swisscanto.com.

Principi di sostenibilità

I principi di sostenibilità si applicano all'intero patrimonio o a una sua parte sostanziale. Informazioni dettagliate al riguardo sono contenute nel prospetto, nel contratto del fondo o nelle direttive d'investimento.

CO₂e

Gli equivalenti di CO₂ (CO₂e) sono un'unità di misura per la standardizzazione dell'impatto climatico dei gas serra, ossia anidride carbonica (CO₂), metano (CH₄), protossido di azoto (N₂O) e gas fluorurati a effetto serra (CFC). Tutti questi gas hanno un diverso tempo di permanenza nell'atmosfera e non contribuiscono in egual misura all'effetto serra.

ESG

ESG sta per ambiente (Environment; E), sociale (Social; S) e corporate governance (Governance; G).

SVVK-ASIR

L'Associazione svizzera per gli investimenti responsabili (SVVK) è un'associazione di investitori istituzionali ed è stata fondata nel 2015. L'associazione fornisce servizi ai suoi membri affinché possano orientare le proprie decisioni di investimento verso l'ambiente, la società e l'economia.

Commento sul fondo

Cerchia di investitori - Designazione

Direzioni dei fondi

Cerchia di investitori - Descrizione

La classe S è disponibile solo per Swisscanto Direzione di fondi SA o altre direzioni di fondi che abbiano stipulato un contratto di cooperazione con Swisscanto Direzione di fondi SA. Il compenso della direzione del fondo non è addebitato al patrimonio del fondo, bensì detratto in separata sede sulla base di un accordo ovvero regolamento individuale. La seconda lettera «T» indica che la classe prevede il reinvestimento dei proventi (a capitalizzazione).

Commissione di gestione forfettaria (CGF)

La CGF viene utilizzata per remunerare la direzione del fondo e l'amministrazione del fondo, l'Asset Management e (ove prevista) la distribuzione del fondo, nonché la banca depositaria per i servizi da essa resi.

Swinging Single Pricing (SSP)

Correzione in funzione delle circostanze del valore d'inventario determinante per il calcolo del prezzo di emissione e di riscatto verso l'alto o verso il basso a seconda delle emissioni o dei riscatti delle quote, nel qual caso il fattore (swing) di correzione varia sulla base dell'ammontare dei costi derivanti a carico del fondo d'investimento per l'adeguamento del portafoglio ai mezzi afflussi o deflussi (neutralizza i costi derivanti a carico dei fondi d'investimento per l'adeguamento del patrimonio agli afflussi e ai deflussi dei mezzi). La performance riportata (lordo/netto) può includere un adeguamento dovuto allo swing pricing.

Benchmark di riferimento

Al riguardo si tratta solamente di un benchmark di riferimento. La performance dei fondi non dipende in alcun modo dal benchmark, in particolare in termini di composizione del portafoglio.

Spiegazione dei rischi generali

Ogni investimento comporta specifici fattori di rischio, in particolare quelli connessi alle fluttuazioni di valore e di rendimento. Gli investimenti in monete estere sono soggetti alle oscillazioni dei cambi. Altri considerevoli rischi sono rappresentati dal rischio di custodia e dal rischio di controparte. Rimandiamo alla descrizione dettagliata dei diversi rischi elencati nel prospetto di vendita.

Indicatore di rischio

I dati storici impiegati per il calcolo della categoria di rischio e di rendimento non possono essere riutilizzati come riferimento affidabile per il profilo di rischio futuro. La categoria di rischio e di rendimento identificata può cambiare radicalmente. La categoria di rischio più bassa non può essere paragonata a un investimento privo di rischi. Non viene fornita alcuna garanzia né protezione del capitale. Il rischio di perdita del capitale è sostenuto dall'investitore.

Contributi al fatturato OSS

Fatturato (in %) degli emittenti in portafoglio che contribuiscono positivamente al raggiungimento di uno o più dei 17 obiettivi di sviluppo sostenibile delle Nazioni Unite (OSS), ponderato in base all'allocazione del portafoglio. Se il prodotto o il servizio di un emittente contribuisce a più di un obiettivo, il fatturato viene ripartito di conseguenza.

Allocazioni del portafoglio

Tutte le allocazioni si riferiscono al capitale del fondo investito aggiustato al 100%. Piccole deviazioni delle differenze possono verificarsi a causa di arrotondamenti. La ponderazione del mercato monetario può includere l'esposizione sintetica della strategia di copertura azionaria.

Efficaci Liquidità

Alla voce Fondi liquidi è indicata la liquidità effettiva di tutti i conti bancari come somma in %. I fondi liquidi in monete estere vengono convertiti nella valuta del fondo e sommati.

Investimento diretto

Alla voce Numero di investimenti diretti (investimenti detenuti direttamente) è indicata la somma di tutti gli investimenti singoli senza le singole posizioni dei fondi target Swisscanto.

SFDR

Regolamento (UE) 2019/2088 del Parlamento europeo e del Consiglio, del 27 novembre 2019, sugli obblighi di informativa relativi alla sostenibilità nel settore dei servizi finanziari (SFDR).

FNG-Label

Il presente fondo è stato premiato con lo Standard di qualità per gli investimenti sostenibili (marchio FNG). Gli investimenti collettivi di capitale con marchio FNG soddisfano lo Standard di qualità per gli investimenti sostenibili sviluppato dal Forum Nachhaltige Geldanlagen e.V., (FNG), l'associazione di categoria per l'area di lingua tedesca. Il fondo ha ricevuto tre stelle per la sua strategia di sostenibilità particolarmente ampia e sofisticata. A tal fine, oltre a soddisfare gli standard minimi del marchio FNG, ha ottenuto punti anche nelle categorie "Credibilità istituzionale", "Standard di prodotto" e "Focus sul portafoglio" (selezione di titoli, impegno e KPI), conseguendo così il livello più alto degli standard qualitativi. È possibile trovare ulteriori informazioni sul marchio FNG all'indirizzo www.fng-siegel.org.

Certificazione ISO

L'Asset Management di Zürcher Kantonalbank ha ottenuto la certificazione ISO 9001. Il marchio di garanzia ISP 9001 attesta che l'utilizzatore autorizzato dispone di un sistema di gestione che soddisfa i requisiti di un modello di norma corrispondente e riconosciuto e che è stato certificato/valutato con successo dall'Associazione Svizzera per Sistemi di Qualità e di Management (SQS).

Avvertenza legale

Il presente documento ha esclusivamente finalità informative e pubblicitarie ed è destinato alla distribuzione in Svizzera. Esso non è rivolto a persone residenti in altri paesi né a persone la cui nazionalità o domicilio vieti l'accesso a informazioni di questo tipo sulla base della legislazione vigente.

Ogni investimento comporta dei rischi, in particolare i rischi legati alle fluttuazioni di valore e di rendimento. Le evoluzioni dei valori e i rendimenti passati non sono una garanzia del futuro successo di un investimento. I dati della performance sono calcolati senza tener conto delle commissioni e dei costi di emissione e riscatto delle quote.

Il presente documento è stato redatto da Swisscanto e Zürcher Kantonalbank con la cura osservata di consueto dagli operatori del settore. Tuttavia, queste non garantiscono la correttezza né la completezza delle informazioni in esso contenute e declinano ogni responsabilità per danni derivanti dall'utilizzo del documento. Il presente documento non è un'offerta volta a concludere un contratto né un invito a presentare un'offerta di prodotti e servizi bancari. Non costituisce un'offerta né una raccomandazione a sottoscrivere o restituire ovvero ad acquistare, detenere o vendere strumenti finanziari. In particolare, si raccomanda al destinatario di verificare le informazioni, ricorrendo eventualmente a un consulente, per quanto riguarda la loro compatibilità con la propria situazione personale e le conseguenze giuridiche, normative, fiscali e d'altro tipo. Il presente documento non è un prospetto né una scheda informativa di base.

In conformità alle norme vigenti in materia, i prodotti e servizi descritti nel presente documento non sono disponibili per le «US Person».

Il fondo rappresenta un Organismo d'investimento collettivo in valori mobiliari (OICVM) ai sensi della direttiva UE 2009/65/CE ed è soggetto alla supervisione dell'autorità di sorveglianza lussemburghese (CSSF). Gli attuali documenti del fondo (prospetto di vendita, condizioni di contratto, documento contenente le informazioni chiave e rapporti annuali e semestrali) sono disponibili gratuitamente su swisscanto.com e presso i responsabili della distribuzione di Swisscanto Direzione di fondi SA in Svizzera, Bahnhofstrasse 9, 8001 Zurigo, tramite i quali vengono sottoscritte o restituite le quote del fondo. Il centro di pagamento in Svizzera: Zürcher Kantonalbank, Bahnhofstrasse 9, 8001 Zurigo.