

Swisscanto (LU) Equity Fund Sustainable Digital Economy GT

Azioni | a capitalizzazione | Novembre 2024 - Materiale di marketing

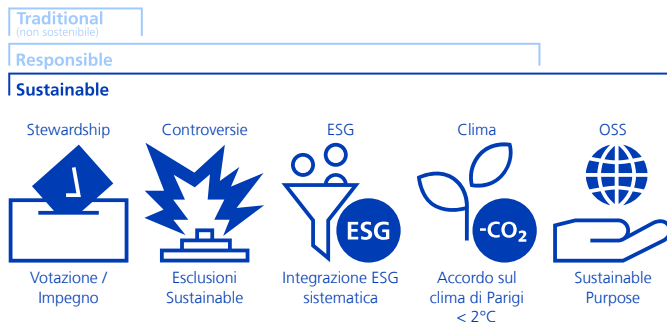
Descrizione del fondo

Ricorrendo a un approccio proprietario «Sustainable Purpose/Quality», il fondo investe in tutto il mondo in azioni di società che, grazie ai contributi positivi forniti dai loro prodotti/servizi/metodi produttivi alla risoluzione dei problemi, promuovono la trasformazione digitale in numerosi settori dell'economia in direzione di un futuro più sostenibile.

Queste società fanno prevedere una crescita aziendale vantaggiosa (Sustainable Purpose) e si contraddistinguono per un interessante rendimento del capitale (Quality).

Applicazione pratica di linea di prodotti e approcci alla sostenibilità

Nella selezione degli investimenti si applicano le linee di prodotti e gli approcci illustrati di seguito e descritti nelle "Spiegazioni sulle linee di prodotti e sugli approcci alla sostenibilità".



Avvertenza:

- Le linee di prodotti e gli approcci indicati in colore sciarito non sono applicabili a questo portafoglio.
 - Le esclusioni basate su SVVK-ASIR sono applicate a tutte e tre le linee di prodotto (tradizionale (non sostenibile), responsabile e sostenibile).

Swisscanto Sustainability Rating

alto **A** B C D E F G bassa

Premi



Profilo/idoneità

Questo prodotto è adatto agli investitori che

- hanno almeno un orizzonte d'investimento a medio termine.
- puntano l'attenzione su società che forniscono un contributo al raggiungimento degli Obiettivi di sviluppo sostenibile delle Nazioni Unite (SDG) in collegamento con la trasformazione digitale nell'economia e che desiderano partecipare all'evoluzione del mercato azionario internazionale;
- sono interessati a un'elevata crescita del capitale.
- a causa dell'orientamento tematico, sono disposti ad accettare oscillazioni dei corsi più ampie e improvvise rispetto al mercato azionario mondiale in generale.

Indicatore di rischio

basso 1 2 3 **4** 5 6 7 alto

Dati del fondo

NAV per quota (29.11.2024)	EUR 110.06
Quot. max. 52 sett. (22.11.2024)	EUR 110.85
Quot. min. 52 sett. (06.09.2024)	EUR 95.80
Domicilio del fondo	Lussemburgo
Valuta di riferimento classe	EUR
Valuta del fondo	EUR
Chiusura dell'esercizio contabile	31.03.
ISIN-No	LU2851596010
Bloomberg	SWIEDGT LX
Data di lancio della cat. d'invest.	27.08.2024
Data di lancio del fondo	27.08.2024
Inizio misurazione performance	01.09.2024
Patrimonio della classe (in Mio)	EUR 0.01
Patrimonio del fondo (in Mio)	EUR 125.13
Titoli in circolazione	100.000
Benchmark	MSCI® World TR Net
SFDR	Articolo 9
Comm. di gest. forfett. (fl. fee) p.a.	0.75%
Swinging Single Pricing	Si
Società di gestione	Swisscanto Asset Management International S.A., Lussemburgo
Gestore del Portafoglio	Zürcher Kantonalbank
Banca depositaria	CACEIS BANK SA

Performance

Performance indicizzata e performance in %¹

Per motivi legali è possibile mostrare la performance solo per un periodo di almeno un anno.

Performance in %²

Per motivi legali è possibile mostrare la performance solo per un periodo di almeno un anno.

Performance periodo in %^{1,2}

Per motivi legali è possibile mostrare la performance solo per un periodo di almeno un anno.

Dati di rischio storici

L'indicatore di rischio viene riportato solo a partire da una durata di un anno.

Dati relativi al portafoglio

	Fondo	BM
Numero di posizioni	53	1'397
Numero di investimenti diretti	53	n.a.
Liquidità disponibile	0.47%	n.a.

¹ Anno/periodo: Dall'inizio misurazione della performance o per gli ultimi 5 risp. 10 anni/periodi.

² Piccole deviazioni possono verificarsi a causa di arrotondamenti.

^a L'evoluzione del valore illustrata è da intendersi al netto di tutte le regolari commissioni del fondo. Eventuali costi eccedenti imputabili direttamente al patrimonio del fondo sono riportati nel prospetto informativo del fondo.

^b La performance lorda illustrata è da intendersi al lordo di tutte le regolari commissioni del fondo.

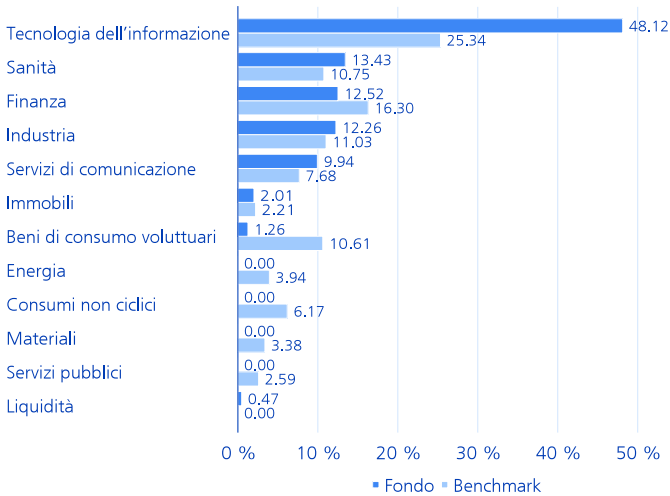
L'evoluzione del valore indicata si riferisce al passato e non deve essere intesa quale garanzia per l'evoluzione futura. Il calcolo viene effettuato nella valuta di riferimento della categoria d'investimento. L'evoluzione del valore in altre valute può aumentare o diminuire a causa delle oscillazioni dei cambi. I dati relativi all'evoluzione del valore sono stati calcolati considerando il reinvestimento dei dividendi eventualmente distribuiti. Tengono conto dei costi risultanti a livello di fondo (ad es. tasse di gestione).

L'evoluzione netto del valore, incl. Agio (il supplemento di emissione), rappresenta l'evoluzione del valore al netto di tutte le commissioni, tenendo conto tuttavia di un supplemento di emissione massimo pari al 5.00%.

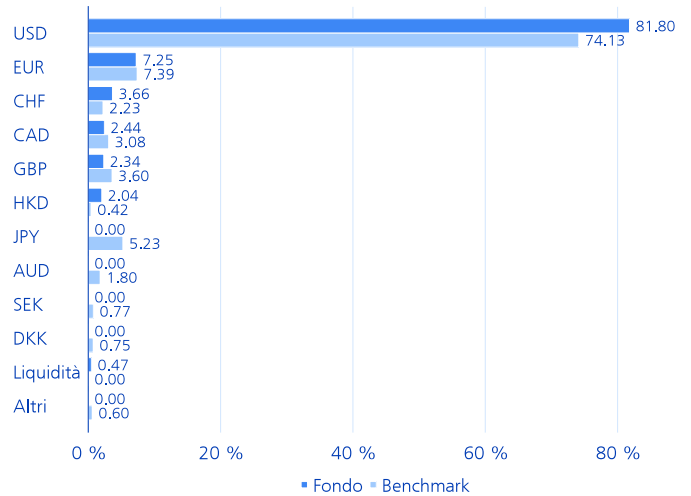
Fonte: Swisscanto Fondsleitung AG

Breakdowns

Ripartizione per settori in %

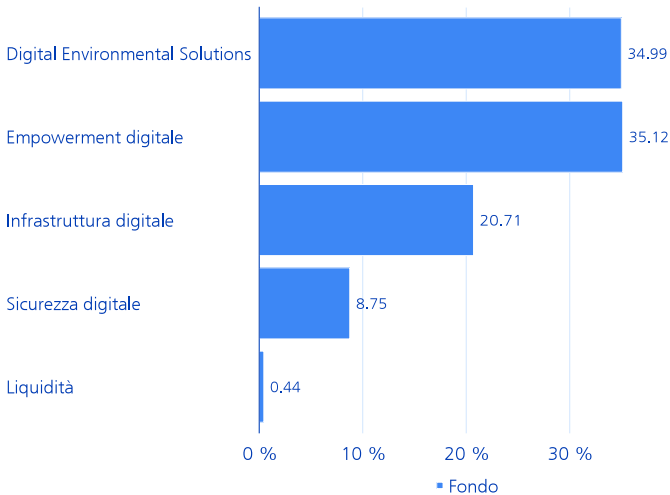


Ripartizione per valute in %

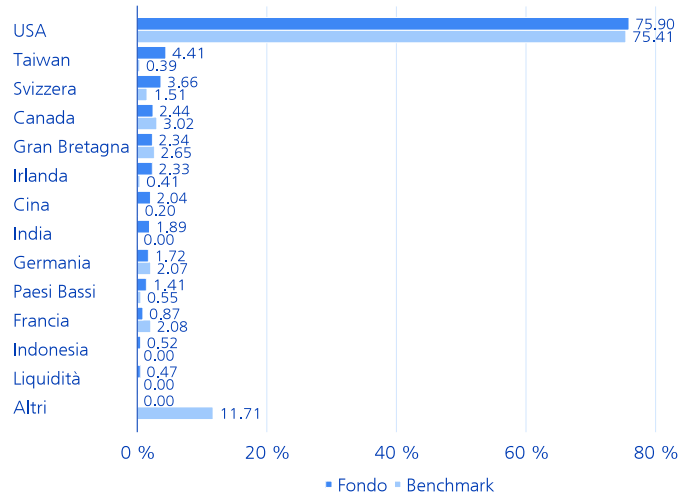


Piccole deviazioni possono verificarsi a causa di arrotondamenti.

Ripartizione per tema d'investimento in %



Ripartizione per Paesi in %



L'allocazione degli emittenti secondo i temi di investimento si basa su una ricerca tematica proprietaria, che risulta da una valutazione basata sui dati che può includere stime. L'allocazione non si basa necessariamente sulla classificazione NACE/GICS.

Le principali posizioni in %

	Fondo	BM
NVIDIA Corp	4.50	4.73
Alphabet Inc	4.08	2.57
Amphenol Corp	3.72	0.12
Fortinet Inc	3.29	0.09
UnitedHealth Group Inc	3.23	0.79
Cadence Design Systems Inc	3.22	0.12
Synopsys Inc	3.17	0.12
TSMC Ltd	3.10	0.00
Eaton Corp PLC	2.98	0.21
Veeva Systems Inc	2.97	0.05

Ripartizione dei contributi al fatturato al OSS in %

	Fondo
SDG 3: Salute e benessere	13.34
SDG 4: Istruzione di qualità	0.16
SDG 6: Acqua pulita e igiene	1.27
SDG 7: Energia pulita e accessibile	13.15
SDG 8: Lavoro dignitoso e crescita economica	12.93
SDG 9: Industria, innovazione e infrastrutture	38.01
SDG 11: Città e comunità sostenibili	0.53
SDG 12: Consumo e produzione responsabili	1.27
SDG 17: Partnership per gli obiettivi	0.00

Spiegazioni sulle linee di prodotti e sugli approcci alla sostenibilità

Linee di prodotti

La gamma di prodotti per la sostenibilità comprende due linee di prodotti in cui vengono applicati diversi approcci di sostenibilità. La linea di prodotti «Responsible» include l'applicazione di criteri di esclusione, l'analisi ESG sistematica come parte integrante del processo di investimento e la riduzione dell'intensità di CO₂e degli investimenti come standard. Oltre ai suddetti approcci, la linea di prodotti «Sustainable» prevede l'applicazione di esclusioni ancora più ampie e investe anche in SDG Leader o ESG Leader (Sustainable Purpose). Le esclusioni basate sulla SVVK-ASIR si applicano a tutte le linee di prodotto (compresi gli asset gestiti in modo non sostenibile). Queste includono principalmente i produttori di armi proibite e possono comprendere sia aziende che Stati.

Stewardship - votazione / Impegno



In qualità di azionisti, siamo in costante dialogo con il management delle società in cui investiamo. Ciò avviene in conformità alle linee guida engagement dell'Asset Management della Zürcher Kantonalbank. Le aziende sono tenute, tra le altre cose, a stabilire obiettivi ambiziosi di riduzione dei gas-serra, ad attuarli in modo coerente e a riferire in modo trasparente sui progressi compiuti. I risultati delle attività di engagement engagement e le linee guida engagement sono pubblicati su <https://www.zkb.ch/en/home/asset-management/sustainability/investment-stewardship.html>. La nostra politica di voto si basa sui principi di corporate governance svizzeri e internazionali e sui Principi di investimento responsabile delle Nazioni Unite (UN PRI). La soglia per l'esercizio dei diritti di voto nei nostri mercati esteri è di 5 milioni di franchi svizzeri per posizione azionaria. Per le azioni svizzere, votiamo in modo trasversale. Il nostro comportamento di voto può essere consultato all'indirizzo: <https://www.swisscanto.com/voting>.

Controversie - Esclusioni Sustainable



L'applicazione di numerosi criteri di esclusione è parte integrante dell'approccio «Sustainable» dell'asset manager. Oltre alle esclusioni basate sulla SVVK-ASIR, sono escluse le aziende impegnate nelle seguenti attività: estrazione di uranio, gas naturale* o petrolio*; gestione di centrali elettriche da combustibili fossili (>5% del fatturato)*; estrazione di carbone (siderurgia esclusa)*; riserve di carbone*; produzione di reattori nucleari*; di armi e munizioni; tecnologie belliche; automobili* (sono possibili eccezioni giustificate) o aerei*; compagnie aeree* e società di crociere*; gestione di impianti nucleari*; nell'ambito della tecnologia genetica rilascio di OGM* e medicina umana; pesca*, allevamento ittico* e silvicoltura* non sostenibili; allevamento intensivo, produzione di tabacco e prodotti per fumatori, bevande alcoliche (>5% del fatturato) o pornografia; gioco d'azzardo (>5% del fatturato); lavoro minorile, olio di palma non certificato (<50% RSPO) e violazioni del Global Compact delle Nazioni Unite. Ampi criteri di esclusione vengono applicati anche nei confronti degli Stati. Le esclusioni comprendono titoli di Stato - oltre alle possibili esclusioni basate sulla SVVK-ASIR - che presentano un basso grado di democrazia e libertà (classificazione come «not free» nei report annuali «Freedom in the World» di Freedom House Washington, DC) o un elevato grado di corruzione (CPI-Score <35 secondo l'indice di percezione della corruzione CPI di Transparency International), che applicano la pena di morte, che ampliano la quota di energia nucleare (quota totale >50%)*, che hanno un budget militare elevato di >4% del prodotto interno lordo, che non hanno ratificato l'Accordo di Parigi sul clima*, il Trattato per la non proliferazione nucleare (NPT) e/o la Convenzione sulla biodiversità (CBD)*. Nella stesura della blacklist vengono prese in considerazione anche le dimensioni di rischi socio-economici, come il riciclaggio di denaro e la corruzione. *Ad eccezione di obbligazioni verdi e sostenibili (green e sustainability bond)

ESG - Integrazione ESG sistematica



L'analisi sistematica dei criteri ESG costituisce una componente integrante del processo di investimento attivo, con l'obiettivo di identificare rischi e opportunità basati su tendenze ESG in una fase precoce. I criteri ESG integrano l'analisi puramente finanziaria e portano a decisioni di investimento più informate.

Clima - Accordo sul clima di Parigi < 2°C



In conformità all'Accordo sul clima di Parigi, l'attività d'investimento del portafoglio mira ad abbattere l'intensità della CO₂e di almeno il 4% all'anno. L'obiettivo della strategia d'investimento si orienta all'intensità della CO₂e dell'universo d'investimento alla fine del 2019.

OSS - Sustainable Purpose



L'approccio «Sustainable Purpose» si concentra sui rendimenti attraverso investimenti in società e stati con benefici sociali (leader degli SDG).

I leader degli SDG utilizzano il loro potere di investimento per creare prodotti e servizi ambientalmente e socialmente responsabili. In questo modo, contribuiscono al raggiungimento di uno o più degli Obiettivi di Sviluppo Sostenibile delle Nazioni Unite (SDG ONU). Per scopi di diversificazione, è possibile utilizzare anche un approccio best-in-class per investire in titoli che sono considerati avere criteri ESG positivi superiori alla media (leader ESG).

Avvertenza:

- Le linee di prodotti e gli approcci indicati in colore sciarito non sono applicabili a questo portafoglio.

- Le esclusioni basate su SVVK-ASIR sono applicate a tutte e tre le linee di prodotto (tradizionale (non sostenibile), responsabile e sostenibile).

Ulteriori informazioni

Ulteriori, supplementari spiegazioni sugli approcci di sostenibilità applicati sono disponibili nei relativi documenti legali su products.swisscanto.com.

Principi di sostenibilità

I principi di sostenibilità si applicano all'intero patrimonio o a una sua parte sostanziale. Informazioni dettagliate al riguardo sono contenute nel prospetto, nel contratto del fondo o nelle direttive d'investimento.

CO₂e

Gli equivalenti di CO₂ (CO₂e) sono un'unità di misura per la standardizzazione dell'impatto climatico dei gas serra, ossia anidride carbonica (CO₂), metano (CH₄), protossido di azoto (N₂O) e gas fluorurati a effetto serra (CFC). Tutti questi gas hanno un diverso tempo di permanenza nell'atmosfera e non contribuiscono in egual misura all'effetto serra.

ESG

ESG sta per ambiente (Environment; E), sociale (Social; S) e corporate governance (Governance; G).

SVVK-ASIR

L'Associazione svizzera per gli investimenti responsabili (SVVK) è un'associazione di investitori istituzionali ed è stata fondata nel 2015. L'associazione fornisce servizi ai suoi membri affinché possano orientare le proprie decisioni di investimento verso l'ambiente, la società e l'economia.

Swisscanto Sustainability Rating

Il Swisscanto Sustainability Rating è un sistema proprietario che fornisce informazioni sull'attuale grado di sostenibilità del portafoglio. Il calcolo si basa sui valori patrimoniali collettivi e sui singoli titoli contenuti nel portafoglio. Vengono quindi rilevate sette classi di sostenibilità, da A (livello più alto) a G (livello più basso). Per il calcolo del rating, le aziende e i Paesi vengono valutati sui 4 pilastri della nostra ricerca sulla sostenibilità: settori di attività controversi (Controversy), gestione sostenibile delle imprese (ESG), emissioni di gas serra (Climate) e impatto ambientale e sociale dei prodotti (Sustainable Purpose). Il rating di sostenibilità Swisscanto viene ricalcolato una volta per ogni fine trimestre.

Commento sul fondo

Cerchia di investitori - Designazione

Clienti con gestione patrimoniale o investitori istituzionali con contratto di partner di cooperazione

Cerchia di investitori - Descrizione

La classe G è disponibile solo per gli investitori istituzionali nonché per le gestioni patrimoniali. Per gli investitori istituzionali è preconditione ulteriore la conclusione di un contratto di investimento standard con il loro intermediario finanziario. L'intermediario finanziario deve inoltre aver stipulato un contratto di cooperazione con Swisscanto Direzione di fondi SA. La seconda lettera «T» indica che la classe prevede il reinvestimento dei proventi (a capitalizzazione). Viene addebitata una commissione di gestione forfettaria.

Commissione di gestione forfettaria (CGF)

La CGF viene utilizzata per remunerare la direzione del fondo e l'amministrazione del fondo, l'Asset Management e (ove prevista) la distribuzione del fondo, nonché la banca depositaria per i servizi da essa resi.

Swinging Single Pricing (SSP)

Correzione in funzione delle circostanze del valore d'inventario determinante per il calcolo del prezzo di emissione e di riscatto verso l'alto o verso il basso a seconda delle emissioni o dei riscatti delle quote, nel qual caso il fattore (swing) di correzione varia sulla base dell'ammontare dei costi derivanti a carico del fondo d'investimento per l'adeguamento del portafoglio ai mezzi afflussi o deflussi (neutralizza i costi derivanti a carico dei fondi d'investimento per l'adeguamento del patrimonio agli afflussi e ai deflussi dei mezzi). La performance riportata (lordo/netto) può includere un adeguamento dovuto allo swing pricing.

Benchmark di riferimento

Al riguardo si tratta solamente di un benchmark di riferimento. La performance dei fondi non dipende in alcun modo dal benchmark, in particolare in termini di composizione del portafoglio.

Spiegazione dei rischi generali

Ogni investimento comporta specifici fattori di rischio, in particolare quelli connessi alle fluttuazioni di valore e di rendimento. Gli investimenti in monete estere sono soggetti alle oscillazioni dei cambi. Altri considerevoli rischi sono rappresentati dal rischio di custodia e dal rischio di controparte. Rimandiamo alla descrizione dettagliata dei diversi rischi elencati nel prospetto di vendita.

Indicatore di rischio

I dati storici impiegati per il calcolo della categoria di rischio e di rendimento non possono essere riutilizzati come riferimento affidabile per il profilo di rischio futuro. La categoria di rischio e di rendimento identificata può cambiare radicalmente. La categoria di rischio più bassa non può essere paragonata a un investimento privo di rischi. Non viene fornita alcuna garanzia né protezione del capitale. Il rischio di perdita del capitale è sostenuto dall'investitore.

Contributi al fatturato OSS

Fatturato (in %) degli emittenti in portafoglio che contribuiscono positivamente al raggiungimento di uno o più dei 17 obiettivi di sviluppo sostenibile delle Nazioni Unite (OSS), ponderato in base all'allocazione del portafoglio. Se il prodotto o il servizio di un emittente contribuisce a più di un obiettivo, il fatturato viene ripartito di conseguenza.

Allocazioni del portafoglio

Tutte le allocazioni si riferiscono al capitale del fondo investito aggiustato al 100%. Piccole deviazioni delle differenze possono verificarsi a causa di arrotondamenti. La ponderazione del mercato monetario può includere l'esposizione sintetica della strategia di copertura azionaria.

Efficaci Liquidità

Alla voce Fondi liquidi è indicata la liquidità effettiva di tutti i conti bancari come somma in %. I fondi liquidi in monete estere vengono convertiti nella valuta del fondo e sommati.

Investimento diretto

Alla voce Numero di investimenti diretti (investimenti detenuti direttamente) è indicata la somma di tutti gli investimenti singoli senza le singole posizioni dei fondi target Swisscanto.

SFDR

Regolamento (UE) 2019/2088 del Parlamento europeo e del Consiglio, del 27 novembre 2019, sugli obblighi di informativa relativi alla sostenibilità nel settore dei servizi finanziari (SFDR).

FNG-Label

Il presente fondo è stato premiato con lo Standard di qualità per gli investimenti sostenibili (marchio FNG). Gli investimenti collettivi di capitale con marchio FNG soddisfano lo Standard di qualità per gli investimenti sostenibili sviluppato dal Forum Nachhaltige Geldanlagen e.V., (FNG), l'associazione di categoria per l'area di lingua tedesca. Il fondo ha ricevuto tre stelle per la sua strategia di sostenibilità particolarmente ampia e sofisticata. A tal fine, oltre a soddisfare gli standard minimi del marchio FNG, ha ottenuto punti anche nelle categorie "Credibilità istituzionale", "Standard di prodotto" e "Focus sul portafoglio" (selezione di titoli, impegno e KPI), conseguendo così il livello più alto degli standard qualitativi. È possibile trovare ulteriori informazioni sul marchio FNG all'indirizzo www.fng-siegel.org.

Certificazione ISO

L'Asset Management di Zürcher Kantonalbank ha ottenuto la certificazione ISO 9001. Il marchio di garanzia ISP 9001 attesta che l'utilizzatore autorizzato dispone di un sistema di gestione che soddisfa i requisiti di un modello di norma corrispondente e riconosciuto e che è stato certificato/valutato con successo dall'Associazione Svizzera per Sistemi di Qualità e di Management (SQS).

Avvertenza legale

Il presente documento ha finalità esclusivamente informative e pubblicitarie. È destinato alla distribuzione in Italia e non è rivolto a persone di altri Paesi o a individui la cui nazionalità o luogo di residenza vieti l'accesso a tali informazioni ai sensi della legislazione vigente. Il fondo è un organismo di investimento collettivo in valori mobiliari (OICVM) ai sensi della Direttiva UE 2009/65/CE ed è soggetto alla vigilanza dell'autorità di vigilanza lussemburghese (CSSF). Il fondo è registrato per la distribuzione in Italia presso la competente autorità di vigilanza italiana (CONSOB).

Ogni investimento comporta dei rischi, in particolare quelli legati alle fluttuazioni del valore e del reddito. I rischi sono descritti nel prospetto di vendita e nel documento contenente le informazioni chiave. Le performance e i rendimenti passati non costituiscono una garanzia del successo futuro dell'investimento. I dati di rendimento non tengono conto delle commissioni e dei costi addebitati per l'emissione e il rimborso delle quote. Il Total Expense Ratio (TER) si riferisce ai costi correnti addebitati al patrimonio del fondo (spese operative) ed è espresso in percentuale del patrimonio del fondo. Il TER indicato corrisponde al livello dell'ultimo esercizio o semestre concluso e non garantisce un livello corrispondente in futuro.

Il presente documento è stato redatto con la consueta cura. Tuttavia, non si garantisce l'accuratezza o la completezza delle informazioni contenute e si declina qualsiasi responsabilità per danni derivanti dall'uso di questo documento. Non costituisce un'offerta o una raccomandazione a sottoscrivere, riscattare, acquistare, detenere o vendere strumenti finanziari. I destinatari sono invitati a verificare le informazioni - se necessario, con l'aiuto di un consulente - per quanto riguarda la compatibilità con la loro situazione personale in termini di conseguenze legali, fiscali e di altro tipo.

Il fondo descritto in questo documento non è disponibile per le persone statunitensi in conformità alle normative vigenti.

I documenti attuali del fondo (prospetto di vendita, termini e condizioni, documento contenente le informazioni chiave e relazioni annuali e semestrali) sono disponibili gratuitamente sul sito <https://products.swisscanto.com/>. Sullo stesso sito web sono disponibili anche informazioni sugli aspetti legati alla sostenibilità in conformità al Regolamento (UE) 2019/2088.