

Swisscanto (LU) Equity Fund Systematic Responsible Eurozone AA

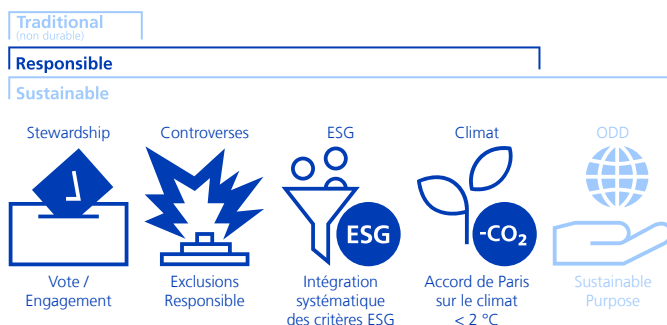
Actions | de distribution | Décembre 2024 - Communication à caractère promotionnel

Description du fonds

Le fonds investit dans des actions d'entreprises de la zone euro en appliquant sa propre approche d'investissement basée sur un modèle. L'évaluation de l'attractivité des actions repose sur de nombreux facteurs, dont les principaux sont Value (actions faiblement valorisées), Quality (actions de qualité) et Momentum (actions à tendance positive). La sélection et la pondération de ces facteurs varient et sont partiellement soutenues par un algorithme d'apprentissage automatique. Les risques indésirables sont évités grâce à la neutralité des secteurs et pays.

Gamme de produits et application des approches de durabilité

Lors de la sélection des placements, les gammes de produits et approches illustrées ci-après et décrites dans les « Explications sur les gammes de produits et les approches de durabilité » sont appliquées.



Remarque:

- Les gammes de produits et les approches représentées en couleur plus claire ne s'appliquent pas aux actifs en question.
- Des exclusions basées sur SVVK-ASIR sont appliquées dans les trois lignes de produits (Traditional (non durable), Responsible et Sustainable).

Swisscanto Sustainability Rating

haut **A** B C D E F G bas

Profil/Adéquation

Ce produit convient aux investisseurs qui

- disposent au moins d'un horizon de placement à moyen terme.
- souhaitent participer à l'évolution du marché des actions de la zone euro.
- privilégient un profil ESG attrayant.
- sont intéressés par une croissance élevée du capital.
- sont disposés à accepter d'importantes fluctuations de cours.

Indicateur de risque

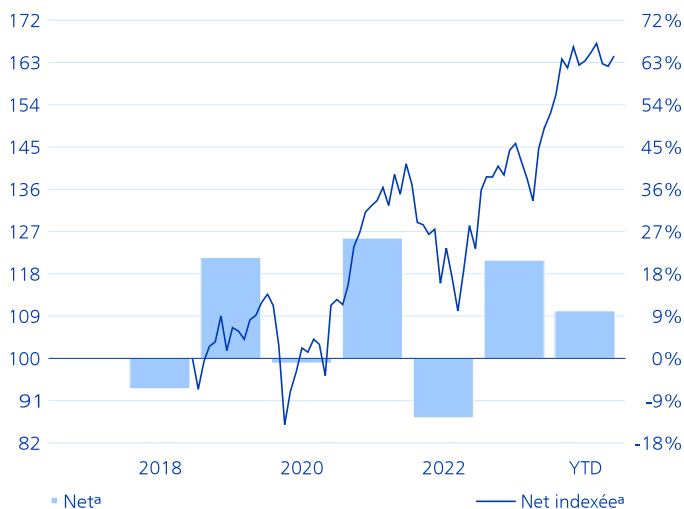
bas 1 2 3 4 5 6 7 haut

Données relatives au fonds

NAV par part (31.12.2024)	EUR 150.03
VNI max. sur 52 sem. (15.05.2024)	EUR 156.76
VNI min. sur 52 sem. (17.01.2024)	EUR 135.41
Domicile du fonds	Luxembourg
Monnaie de référence classe	EUR
Monnaie du fonds	EUR
Clôture exercice annuel	31.03.
N° de valeur	44399085
ISIN-No	LU1900091734
Bloomberg	SWESREA LX
Date de lanc. de la cat. de parts	08.11.2018
Date de lancement du fonds	08.11.2018
Première mesure de la performance	01.12.2018
Taille de la classe (en Mio)	EUR 0.38
Actif net du fonds (en Mio)	EUR 36.65
Parts en circulation	2'501.072
Dernière distribution (16.07.2024)	EUR 2.75
Benchmark	MSCI® EMU Index TR Net
SFDR	Article 8
Comm. forfait. de gest. (fl. fee) p.a.	1.20%
Total Expense Ratio p.a.	1.25%
Swinging Single Pricing	Oui
Société de gestion	Swisscanto Asset Management International S.A., Luxembourg
Gestion de portefeuille	Zürcher Kantonalbank
Banque dépositaire	CACEIS BANK SA

Performance

Performance indexée et performance en %¹



Evolution de valeur indexée (échelle de gauche). Evolution de valeur en pourcentage par an (échelle de droite).

Performance en %²

Depuis	Net ^a	Brut ^b	Benchmark
1 mois	1.35	1.46	1.38
3 mois	-1.59	-1.28	-1.94
1 an	10.13	11.52	9.49
3 ans p.a.	5.17	6.49	4.41
5 ans p.a.	7.66	9.02	6.60
Début p.a.	8.51	9.87	8.30

Performance annuelle en %^{1,2}

Année	Net ^a	Brut ^b	Benchmark
YTD	10.13	11.52	9.49
2023	20.91	22.43	18.78
2022	-12.64	-11.54	-12.47
2021	25.60	27.18	22.16
2020	-1.00	0.25	-1.02
2019	21.49	23.02	25.47
2018	-6.46	-6.36	-5.90

Montant de la distribution en monnaie de référence^{1,2}

Année	YTD	2023	2022	2021	2020	2019
Distribution	2.75	2.00	1.00	0.55	1.75	n.a.

Montants absolus dans la monnaie de référence du fonds.

Chiffres relatifs au risque

annualisés/réalisés	1a	3a	5a
Volatilité fonds	7.44%	14.84%	17.66%
Volatilité benchmark	8.20%	15.17%	18.10%
Beta	0.89	0.97	0.97
Sharpe Ratio	0.79	0.20	0.36
Jensen's Alpha	1.15%	0.78%	1.15%
Information Ratio	0.37	0.43	0.50

Données de portefeuille

	Fonds	BM
Nombre de positions	80	221
Nombre de placements directs	80	n.a.
Liquidité disponible	0.59%	n.a.

¹ Année/période: Depuis la première mesure de la performance ou sur les 5 ou 10 dernières années/périodes au plus.

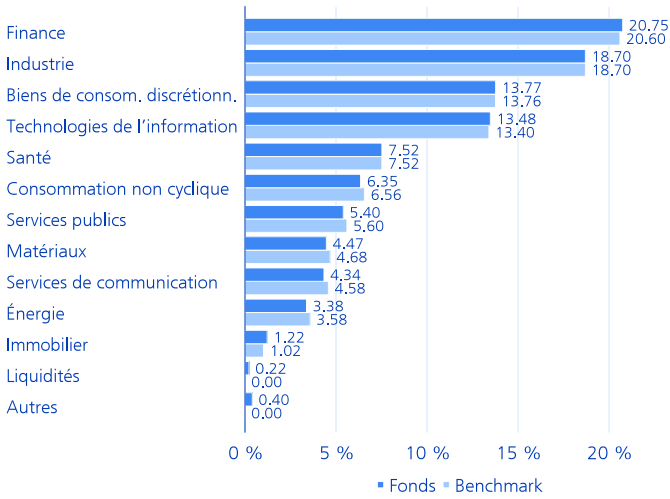
² Les petits écarts peuvent apparaître en raison des arrondis.

^a L'accroissement de valeur net indiqué s'entend après déduction de toutes les commissions de fonds régulières. Tous les coûts éventuels qui en découlent, et qui peuvent être directement prélevés sur la fortune du fonds, sont publiés dans le prospectus de vente du fonds.

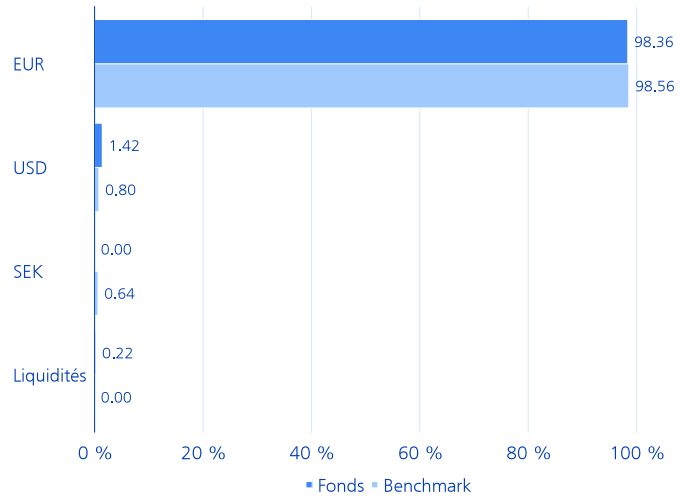
^b L'accroissement de valeur brut indiqué représente l'évolution avant déduction de toutes les commissions de fonds régulières.

Breakdowns

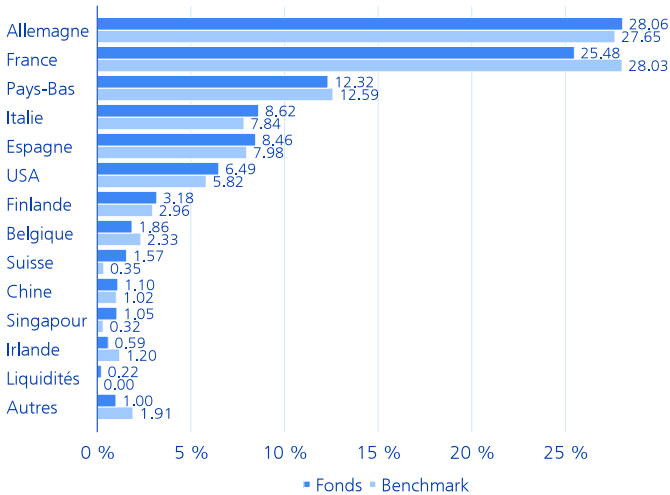
Allocation par secteur en %



Allocation par monnaie en %



Allocation par pays en %



Positions principales en %

	Fonds	BM
SAP SE	6.01	4.79
ASML Holding NV	4.04	5.27
Schneider Electric SE	3.77	2.56
Allianz SE	3.48	2.25
TotalEnergies SE	3.38	2.24
Deutsche Telekom AG	3.09	1.96
Sanofi SA	2.72	2.08
Banco Santander SA	2.59	1.34
Intesa Sanpaolo SpA	2.34	1.10
Banco Bilbao Vizcaya Argentaria SA	2.30	1.06

Explications sur les gammes de produits et les approches de durabilité

Gammes de produits

L'offre de produits durables comprend deux gammes de produits dans lesquelles sont appliquées différentes approches de durabilité. La gamme de produits « Responsable » comprend toujours l'application de critères d'exclusion, l'analyse ESG systématique comme partie intégrante du processus de placement, ainsi qu'une réduction de l'intensité en CO₂e des placements. Outre les approches susmentionnées, la gamme de produits « Sustainable » comprend l'application d'exclusions encore plus étendues et investit également dans des leader ODD ou des leader ESG (Sustainable Purpose). Les exclusions basées sur SVVK-ASIR s'appliquent à toutes les lignes de produits (y compris aux actifs non gérés durablement). Celles-ci comprennent principalement des fabricants d'armes prohibées et peuvent inclure des entreprises ainsi que des Etats.

Stewardship - Vote / Engagement



En tant qu'actionnaire, nous nous engageons activement dans un dialogue continu avec les directions des entreprises. Ce dialogue s'inscrit dans le cadre des directives d'engagement de la gestion des actifs de la Zürcher Kantonalbank. Les entreprises sont notamment tenues de formuler des objectifs ambitieux de réduction des gaz à effet de serre, de les mettre en oeuvre de manière cohérente et d'en rendre compte de manière transparente. Nos activités et nos directives d'engagement sont publiés sur <https://www.zkb.ch/en/home/asset-management/sustainability/investment-stewardship.html>. Nos directives de vote se fondent sur les principes suisses et internationaux de gouvernance d'entreprise ainsi que sur les Principes pour l'investissement responsable des Nations unies (UN PRI). Le seuil pour l'exercice des droits de vote sur nos marchés de vote à l'étranger est de 5 millions de francs suisses pour les fonds domiciliés en Suisse et de 2 millions de francs suisses pour les fonds domiciliés au Luxembourg par position d'action. Pour les actions suisses, nous votons de manière générale. De plus amples informations sur notre comportement de vote peuvent être consultées à l'adresse suivante : <https://www.swisscanto.com/voting>

Controverses - Exclusions Responsable



Application de critères d'exclusion supplémentaires - en plus des exclusions basées sur SVVK-ASIR - afin de réduire les risques de durabilité et de ne pas investir dans des titres dont les modèles d'affaires sont critiques en termes de développement durable. Les critères d'exclusion concernent les entreprises liées à l'extraction de charbon (hors production de métaux; > 5% du chiffre d'affaires)*, aux réserves de charbon (hors production de métaux)*, à la fabrication d'armes et de munitions, à la fabrication d'équipements militaires (> 5% du chiffre d'affaires), à la création de contenus pornographiques, au travail des enfants et/ou ayant commis des infractions au Pacte mondial des Nations unies (hors obligations Green et Sustainability, le cas échéant). Les infractions aux principes du Pacte mondial des Nations unies pris en compte dans notre sélection sont réexaminées en détail par nos analystes. Dans le cadre de cet engagement, nous recherchons le dialogue et encourageons les entreprises à modifier leur comportement. Si aucune modification n'est apportée dans un délai raisonnable, les placements existants doivent être liquidés. *Hors obligations Green et Sustainability

ESG - Intégration systématique des critères ESG



L'analyse systématique des critères ESG fait partie intégrante du processus de placement actif et a pour but d'identifier très tôt les risques, mais aussi les opportunités découlant des tendances ESG. Les critères ESG viennent compléter l'analyse financière pure et permettent d'aboutir à des décisions de placement avisées.

Climat - Accord de Paris sur le climat < 2 °C



Conformément à l'Accord de Paris sur le climat, l'activité d'investissement du portefeuille est axée sur une réduction de l'intensité en CO₂e des placements d'au moins 4% par an. L'objectif de la stratégie de placement est basé sur l'intensité en CO₂e de l'univers de placement fin 2019.

ODD - Sustainable Purpose



L'approche « Sustainable Purpose » se concentre sur le rendement en investissant dans des entreprises et des Etats présentant une utilité sociale (champions ODD). Les leaders ODD utilisent leur force d'investissement pour créer des produits et des services respectueux de l'environnement et socialement responsables. Ils contribuent ainsi à la réalisation d'un ou plusieurs objectifs de développement durable (ODD) de l'ONU. A des fins de diversification, il est également possible d'investir dans des titres considérés comme supérieurs à la moyenne pour ce qui est des critères ESG au moyen d'une approche « best in class » (leaders ESG).

Remarque:

- Les gammes de produits et les approches représentées en couleur plus claire ne s'appliquent pas aux actifs en question.

- Des exclusions basées sur SVVK-ASIR sont appliquées dans les trois lignes de produits (Traditional (non durable), Responsible et Sustainable).

Informations complémentaires

Des explications supplémentaires, complémentaires spécifiques aux produits concernant les approches de durabilité appliquées se trouvent dans les documents juridiques déterminants sur products.swisscanto.com.

Approches de durabilité

Les approches de durabilité s'appliquent à tous les actifs ou à une partie substantielle des actifs. Vous trouverez des informations détaillées à ce sujet dans le prospectus, le contrat de fonds ou les directives d'investissement.

CO₂e

Les équivalents CO₂ (CO₂e) sont une unité permettant d'uniformiser l'effet climatique des gaz à effet de serre que sont le dioxyde de carbone (CO₂), le méthane (CH₄), le gaz hilarant (N₂O) et les gaz à effet de serre fluorés (CFC). Tous ces gaz ont une durée de séjour différente dans l'atmosphère et ne contribuent à l'effet de serre dans la même mesure.

ESG

Le sigle ESG représente les aspects environnementaux (E), sociaux (S) et de gouvernement d'entreprise (G).

SVVK-ASIR

L'Association suisse pour des investissements responsables (ASIR) est un regroupement d'investisseurs institutionnels créé en 2015. L'association fournit des services à ses membres afin qu'ils puissent orienter leurs décisions de placement sur l'environnement, la société et l'économie.

Swisscanto Sustainability Rating

Le Swisscanto Sustainability Rating fournit des informations sur le degré de durabilité actuel du portefeuille. Il est calculé à partir des valeurs des fortunes collectives et des titres individuels contenus dans le portefeuille et réparti en sept catégories de durabilité, allant de A (niveau le plus élevé) à G (niveau le plus bas). Pour calculer le rating, nous évaluons les entreprises et les Etats de manière dédiée sur les 4 piliers de notre recherche en durabilité : secteurs d'activité controversés (Controversy), gestion d'entreprise durable (ESG), émissions de gaz à effet de serre (Climate) et impact des produits sur l'environnement et la société (Sustainable Purpose). Le classement de durabilité de Swisscanto est recalculé une fois par trimestre.

Commentaire sur le fonds

Investisseurs visés - Désignation

Tous les investisseurs

Investisseurs visés - Description

La tranche A est proposée à tous les investisseurs. La deuxième lettre «A» précise que la tranche distribue ses dividendes. Une commission forfaitaire de gestion est débitée.

Commission forfaitaire de gestion (CFG)

La CFG sert à rémunérer l'administration et la direction du fonds, l'Asset Management et, quand elle est rémunérée, la distribution du fonds ainsi que la banque dépositaire pour les services fournis.

Total Expense Ratio (TER)

Le TER représente les commissions imputées en continu à la fortune du fonds (charges d'exploitation) et s'exprime sous forme d'un pourcentage de la fortune du fonds. Le montant indiqué correspond au TER du dernier exercice écoulé et ne garantit pas un montant semblable à l'avenir.

Swinging Single Pricing (SSP)

Correction situationnelle à la hausse ou à la baisse de la valeur d'inventaire retenue pour le calcul du prix d'émission et de rachat selon que les émissions de parts ou les rachats l'emportent, le facteur (swing) de la correction s'orientant sur le montant des frais encourus par le fonds de placement lors de l'ajustement du portefeuille aux flux entrants ou sortants (neutralise les frais encourus par le fonds lors de l'ajustement des actifs aux flux entrants et sortants). L'évolution de valeur indiquée (brute/nette) peut comprendre un rajustement du swing pricing.

Benchmark de référence

Il s'agit ici uniquement d'un benchmark de référence. La performance du fonds ne dépend aucunement du benchmark, en particulier en ce qui concerne la composition du portefeuille.

Explication des risques généraux

Les placements comportent des risques, notamment de fluctuation de valeur et de rendement. Les placements en monnaies étrangères sont soumis aux fluctuations de change. Les risques de garde et de contrepartie représentent également des risques importants. Nous vous renvoyons à la description détaillée des différents risques mentionnés dans le prospectus de vente.

Indicateur de risque

Les données historiques utilisées pour calculer la catégorie de risque et de rendement ne sont pas suffisamment fiables pour permettre de déduire le profil de risque futur. La catégorie de risque et de rendement indiquée peut très bien être soumise à des modifications. La catégorie de risque la plus faible ne peut être assimilée à un placement sans risque. Il n'y a ni garantie sur le capital ni protection du capital. Le risque de perte de capital est supporté par l'investisseur.

Allocations du portefeuille

Toutes les allocations se réfèrent aux capitaux investis du fonds ajustés à 100%. Les petits écarts des différences peuvent apparaître en raison des arrondis. La pondération du marché monétaire peut comprendre l'exposition synthétique de la stratégie de couverture des actions.

Volatilité

La volatilité est une mesure statistique du risque qui indique à quel point les rendements absolus d'un placement ou d'un portefeuille fluctuent en moyenne par an autour de leur valeur moyenne.

Beta

Indique la marge de fluctuation relative d'un titre par rapport au marché global. Elle mesure la sensibilité du titre par rapport à ses variations de cours vis-à-vis du marché global. Si la valeur est comprise entre 0 et 1, la variation de cours est plus faible que celle du marché. Si le bêta est supérieur à 1, la variation de cours du titre est en moyenne supérieure à celle du marché. Si elle est inférieure à 0, cela décrit une performance du cours du titre contraire à celle du marché. A 0, on ne peut identifier aucune dépendance.

Sharpe Ratio

Le ratio de Sharpe est une mesure de la performance qui indique le rendement excédentaire corrigé du risque (différence entre le rendement du portefeuille et le rendement sans risque) par rapport au risque de placement encouru (volatilité).

Jensen's Alpha

L'alpha de Jensen mesure le rendement supplémentaire qui est obtenu par rapport à un placement passif comparable (c'est-à-dire un placement avec un risque de marché ou bêta identique). L'alpha de Jensen sert à évaluer la performance d'un Portfolio Manager. Il se distingue du rendement relatif (rendement excédentaire) qui n'est pas corrigé du risque.

Information Ratio

Le ratio d'information montre le rapport entre la sous-performance ou la surperformance et l'erreur de suivi. Il indique combien de rendement supplémentaire ou de baisse du rendement a été généré par unité de risque actif encouru ou dans quelle mesure le risque actif a payé grâce à un rendement plus élevé.

Efficace Liquidités

Sous Liquidités, nous indiquons la liquidité effective de tous les comptes bancaires en %. Les liquidités en monnaies étrangères sont converties dans la monnaie du fonds et additionnées.

Investissement direct

Sous Nombre de placements directs (placements détenus directement), nous indiquons la somme de tous les placements individuels sans les positions individuelles des fonds cibles Swisscanto.

SFDR

Règlement (UE) 2019/2088 du Parlement européen et du Conseil du 27 novembre 2019 concernant les obligations d'information liées à la durabilité dans le secteur des services financiers (SFDR).

Certification ISO

L'Asset Management de la Zürcher Kantonalbank possède la certification ISO 9001. La marque de garantie ISO 9001 certifie que les ayants droit possèdent un système de gestion remplissant les exigences d'un modèle normatif reconnu et certifié/évalué avec succès par l'Association Suisse pour Systèmes de qualité et de Management (SQS).

Mentions juridiques

Le présent document est destiné à des fins informatives et publicitaires. Il est destiné à la distribution en Suisse et ne s'adresse pas aux investisseurs d'autres pays. Il ne constitue pas une offre ou une recommandation d'achat, de détention ou de vente d'instruments financiers ou de fourniture de prestations, et ne constitue pas non plus la base d'un contrat ou d'une obligation de quelque nature que ce soit.

Le présent document n'est pas un prospectus ni une feuille d'information de base. Les produits et services décrits dans le présent document ne sont pas disponibles pour les US Persons conformément aux réglementations applicables. Le présent document contient des informations générales et ne tient pas compte des objectifs de placement personnels, de la situation financière ou des besoins particuliers d'une personne précise. Il convient de vérifier soigneusement la compatibilité des informations avec la situation personnelle avant de prendre une décision d'investissement. Pour l'évaluation des conséquences juridiques, réglementaires, fiscales et autres, il est recommandé de se faire conseiller par des spécialistes.

Le document a été établi par la Zürcher Kantonalbank avec la diligence d'usage en affaires et peut contenir des informations provenant de sources tierces soigneusement sélectionnées. La Zürcher Kantonalbank ne garantit ni l'exactitude ni l'exhaustivité des informations contenues dans ce document et décline toute responsabilité pour les dommages résultant de l'utilisation du document ou des informations qu'il contient.

Il est précisé que les éventuelles informations relatives à la performance historique ne constituent pas un indicateur de la performance actuelle ou future, et que les éventuelles données de performance indiquées lors de l'émission ou du rachat de parts de fonds peuvent ne pas tenir compte des commissions et frais prélevés.

Les seules sources d'information faisant foi pour l'acquisition de parts de fonds Swisscanto sont les documents actuels sur les fonds (p. ex. conditions contractuelles, prospectus de vente, feuilles d'informations de base ainsi que rapports de gestion), qui peuvent être obtenus sur www.swisscanto.com, auprès de Swisscanto Direction de Fonds SA, Bahnhofstrasse 9, 8001 Zurich, (qui représente également les fonds Swisscanto luxembourgeois), ou dans toutes les agences de la Zürcher Kantonalbank. L'agent payeur en Suisse pour les fonds Swisscanto luxembourgeois est la Zürcher Kantonalbank, Bahnhofstrasse 9, 8001 Zurich. Ce document n'a pas été élaboré par le département «Analyse financière» au sens des «Directives visant à garantir l'indépendance de l'analyse financière» publiées par l'Association suisse des banquiers et, en conséquence, n'est pas soumis à ces directives.

© 2024 Zürcher Kantonalbank. Tous droits réservés.