

Swisscanto (LU) Equity Fund Systematic Responsible Eurozone AA

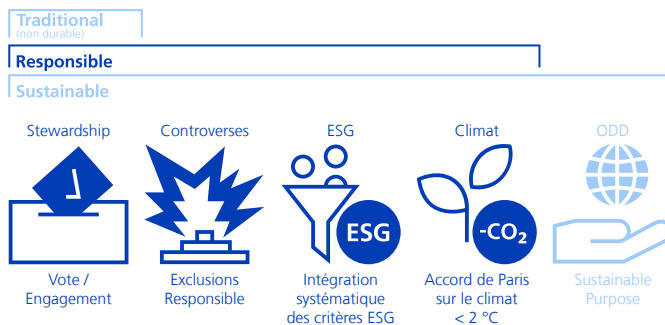
Actions | de distribution | Octobre 2024 - Communication à caractère promotionnel

Description du fonds

Le fonds investit dans des actions d'entreprises de la zone euro en appliquant sa propre approche d'investissement basée sur un modèle. L'évaluation de l'attractivité des actions repose sur de nombreux facteurs, dont les principaux sont Value (actions faiblement valorisées), Quality (actions de qualité) et Momentum (actions à tendance positive). La sélection et la pondération de ces facteurs varient et sont partiellement soutenues par un algorithme d'apprentissage automatique. Les risques indésirables sont évités grâce à la neutralité des secteurs et pays.

Gamme de produits et application des approches de durabilité

Lors de la sélection des placements, les gammes de produits et approches illustrées ci-après et décrites dans les « Explications sur les gammes de produits et les approches de durabilité » sont appliquées.



Remarque:
 - Les gammes de produits et les approches représentées en couleur plus claire ne s'appliquent pas aux actifs en question.
 - Des exclusions basées sur SVVK-ASIR sont appliquées dans les trois lignes de produits (Traditional (non durable), Responsible et Sustainable).

Swisscanto Sustainability Rating

haut **A** B C D E F G bas

Profil/Adéquation

Ce produit convient aux investisseurs qui

- disposent au moins d'un horizon de placement à moyen terme.
- souhaitent participer à l'évolution du marché des actions de la zone euro.
- privilégient un profil ESG attrayant.
- sont intéressés par une croissance élevée du capital.
- sont disposés à accepter d'importantes fluctuations de cours.

Indicateur de risque

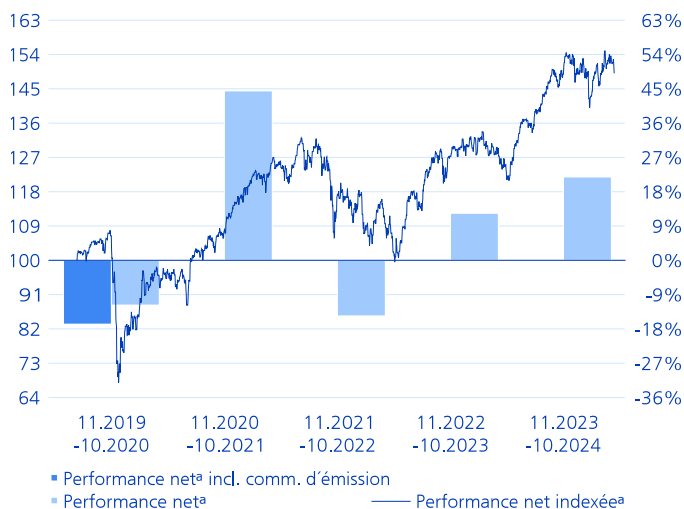
bas 1 2 3 4 5 6 7 haut

Données relatives au fonds

NAV par part (31.10.2024)	EUR 148.52
VNI max. sur 52 sem. (15.05.2024)	EUR 156.76
VNI min. sur 52 sem. (07.11.2023)	EUR 126.81
Domicile du fonds	Luxembourg
Monnaie de référence classe	EUR
Monnaie du fonds	EUR
Clôture exercice annuel	31.03.
ISIN-No	LU1900091734
Bloomberg	SWESREA LX
Date de lanc. de la cat. de parts	08.11.2018
Date de lancement du fonds	08.11.2018
Première mesure de la performance	01.12.2018
Taille de la classe (en Mio)	EUR 0.48
Actif net du fonds (en Mio)	EUR 36.80
Parts en circulation	3'207.881
Dernière distribution (16.07.2024)	EUR 2.75
Benchmark	MSCI® EMU Index TR Net
SFDR	Article 8
Comm. forfait. de gest. (fl. fee) p.a.	1.20%
Total Expense Ratio p.a.	1.25%
Swinging Single Pricing	Oui
Société de gestion	Swisscanto Asset Management International S.A., Luxembourg
Gestion de portefeuille	Zürcher Kantonalbank
Banque dépositaire	CACEIS BANK SA

Performance

Performance indexée et performance en %¹



Evolution de valeur indexée (échelle de gauche). Evolution de valeur en pourcentage par an (échelle de droite).

Performance en %²

Depuis	1m	3m	1a	3a	5a	Début
				p.a.	p.a.	p.a.
Performance net ^a	-2.58	-0.37	21.87	5.35	8.31	8.57
Performance brute ^b	-2.48	-0.05	23.40	6.68	9.68	9.94
Benchmark	-3.33	-0.77	20.23	4.43	7.09	8.29

Performance période en %^{1,2}

Période	11.2019 -10.2020	11.2020 -10.2021	11.2021 -10.2022	11.2022 -10.2023	11.2023 -10.2024
Performance net ^a incl. comm. d'émission	-16.75	n.a.	n.a.	n.a.	n.a.
Performance net ^a	-11.75	44.46	-14.58	12.33	21.87
Performance brute ^b	-10.64	46.28	-13.51	13.75	23.40
Benchmark	-13.94	43.73	-14.96	11.38	20.23

Chiffres relatifs au risque historiques

annualisés/réalisés	1a	3a	5a
Volatilité fonds	10.34%	15.16%	17.68%
Volatilité benchmark	10.78%	15.53%	18.12%
Beta	0.95	0.97	0.97
Sharpe Ratio	1.54	0.22	0.40
Jensen's Alpha	2.07%	0.95%	1.31%
Information Ratio	0.87	0.53	0.57

Données de portefeuille

	Fonds	BM
Nombre de positions	102	220
Nombre de placements directs	102	n.a.
Liquidité disponible	3.38%	n.a.

¹ Année/période: Depuis la première mesure de la performance ou sur les cinq dernières années/périodes au plus.

² Les petits écarts peuvent apparaître en raison des arrondis.

^a L'accroissement de valeur indiqué est net des commissions de fonds régulières. Tous les coûts éventuels qui en découlent, et qui peuvent être imputés directement à la fortune du fonds, sont publiés dans le prospectus de vente du fonds.

^b L'accroissement de valeur brut indiqué s'entend avant déduction de toutes les commissions de fonds régulières.

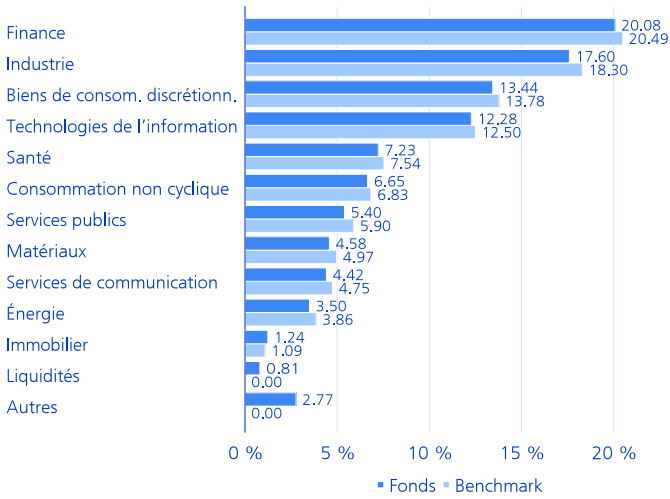
L'accroissement de valeur indiqué est lié à des événements passés et ne constitue pas un indicateur fiable des résultats futurs. Le calcul se fait dans la monnaie de référence de la catégorie de parts. L'accroissement de valeur dans d'autres monnaies peut augmenter ou diminuer en fonction des fluctuations de change. Les données relatives à l'accroissement de valeur ont été calculées sur la base du réinvestissement des distributions éventuelles. Elles prennent en compte l'ensemble des coûts afférents au fonds (par exemple les commissions de gestion).

L'accroissement net de valeur, prime d'émission incluse, est celui après déduction des frais, mais tient compte de la prime d'émission maximale de 5.00%.

Source: Swisscanto Fondsleitung AG

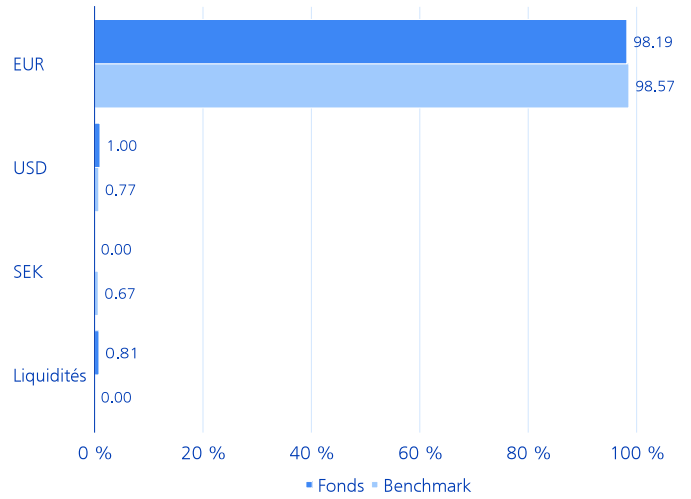
Breakdowns

Allocation par secteur en %



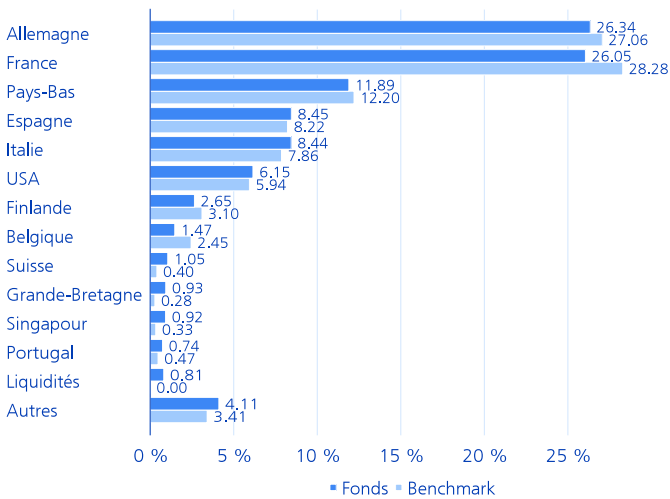
Les petits écarts peuvent apparaître en raison des arrondis.

Allocation par monnaie en %



Les petits écarts peuvent apparaître en raison des arrondis.

Allocation par pays en %



Positions principales en %

	Fonds	BM
SAP SE	4.96	4.41
ASML Holding NV	4.03	4.88
Siemens AG	3.29	2.66
Schneider Electric SE	3.15	2.55
Sanofi SA	2.81	2.18
Deutsche Telekom AG	2.59	1.91
LVMH Moët Hennessy Louis Vuitton SE	2.44	3.30
Banco Santander SA	2.03	1.37
BNP Paribas SA	1.91	1.26
UniCredit SpA	1.88	1.18

Explications sur les gammes de produits et les approches de durabilité

Gammes de produits

L'offre de produits durables comprend deux gammes de produits dans lesquelles sont appliquées différentes approches de durabilité. La gamme de produits « Responsable » comprend toujours l'application de critères d'exclusion, l'analyse ESG systématique comme partie intégrante du processus de placement, ainsi qu'une réduction de l'intensité en CO₂e des placements. Outre les approches susmentionnées, la gamme de produits « Sustainable » comprend l'application d'exclusions encore plus étendues et investit également dans des leader ODD ou des leader ESG (Sustainable Purpose). Les exclusions basées sur SVVK-ASIR s'appliquent à toutes les lignes de produits (y compris aux actifs non gérés durablement). Celles-ci comprennent principalement des fabricants d'armes prohibées et peuvent inclure des entreprises ainsi que des Etats.

Stewardship - Vote / Engagement



En tant qu'actionnaire, nous nous engageons activement dans un dialogue continu avec les directions des entreprises. Ce dialogue s'inscrit dans le cadre des directives d'engagement de la gestion des actifs de la Zürcher Kantonalbank. Les entreprises sont notamment tenues de formuler des objectifs ambitieux de réduction des gaz à effet de serre, de les mettre en oeuvre de manière cohérente et d'en rendre compte de manière transparente. Nos activités et nos directives d'engagement sont publiés sur <https://www.zkb.ch/en/home/asset-management/sustainability/investment-stewardship.html>. Nos directives de vote se fondent sur les principes suisses et internationaux de gouvernance d'entreprise ainsi que sur les Principes pour l'investissement responsable des Nations unies (UN PRI). Le seuil pour l'exercice des droits de vote sur nos marchés de vote à l'étranger est de 5 millions de francs suisses pour les fonds domiciliés en Suisse et de 2 millions de francs suisses pour les fonds domiciliés au Luxembourg par position d'action. Pour les actions suisses, nous votons de manière générale. De plus amples informations sur notre comportement de vote peuvent être consultées à l'adresse suivante : <https://www.swisscanto.com/voting>

Controverses - Exclusions Responsable



Application de critères d'exclusion supplémentaires - en plus des exclusions basées sur SVVK-ASIR - afin de réduire les risques de durabilité et de ne pas investir dans des titres dont les modèles d'affaires sont critiques en termes de développement durable. Les critères d'exclusion concernent les entreprises liées à l'extraction de charbon (hors production de métaux; > 5% du chiffre d'affaires)*, aux réserves de charbon (hors production de métaux)*, à la fabrication d'armes et de munitions, à la fabrication d'équipements militaires (> 5% du chiffre d'affaires), à la création de contenus pornographiques, au travail des enfants et/ou ayant commis des infractions au Pacte mondial des Nations unies (hors obligations Green et Sustainability, le cas échéant). Les infractions aux principes du Pacte mondial des Nations unies pris en compte dans notre sélection sont réexaminées en détail par nos analystes. Dans le cadre de cet engagement, nous recherchons le dialogue et encourageons les entreprises à modifier leur comportement. Si aucune modification n'est apportée dans un délai raisonnable, les placements existants doivent être liquidés. *Hors obligations Green et Sustainability

ESG - Intégration systématique des critères ESG



L'analyse systématique des critères ESG fait partie intégrante du processus de placement actif et a pour but d'identifier très tôt les risques, mais aussi les opportunités découlant des tendances ESG. Les critères ESG viennent compléter l'analyse financière pure et permettent d'aboutir à des décisions de placement avisées.

Climat - Accord de Paris sur le climat < 2 °C



Conformément à l'Accord de Paris sur le climat, l'activité d'investissement du portefeuille est axée sur une réduction de l'intensité en CO₂e des placements d'au moins 4% par an. L'objectif de la stratégie de placement est basé sur l'intensité en CO₂e de l'univers de placement fin 2019.

ODD - Sustainable Purpose



L'approche « Sustainable Purpose » se concentre sur le rendement en investissant dans des entreprises et des Etats présentant une utilité sociale (champions ODD). Les leaders ODD utilisent leur force d'investissement pour créer des produits et des services respectueux de l'environnement et socialement responsables. Ils contribuent ainsi à la réalisation d'un ou plusieurs objectifs de développement durable (ODD) de l'ONU. A des fins de diversification, il est également possible d'investir dans des titres considérés comme supérieurs à la moyenne pour ce qui est des critères ESG au moyen d'une approche « best in class » (leaders ESG).

Remarque:

- Les gammes de produits et les approches représentées en couleur plus claire ne s'appliquent pas aux actifs en question.

- Des exclusions basées sur SVVK-ASIR sont appliquées dans les trois lignes de produits (Traditional (non durable), Responsible et Sustainable).

Informations complémentaires

Des explications supplémentaires, complémentaires spécifiques aux produits concernant les approches de durabilité appliquées se trouvent dans les documents juridiques déterminants sur products.swisscanto.com.

Approches de durabilité

Les approches de durabilité s'appliquent à tous les actifs ou à une partie substantielle des actifs. Vous trouverez des informations détaillées à ce sujet dans le prospectus, le contrat de fonds ou les directives d'investissement.

CO₂e

Les équivalents CO₂ (CO₂e) sont une unité permettant d'uniformiser l'effet climatique des gaz à effet de serre que sont le dioxyde de carbone (CO₂), le méthane (CH₄), le gaz hilarant (N₂O) et les gaz à effet de serre fluorés (CFC). Tous ces gaz ont une durée de séjour différente dans l'atmosphère et ne contribuent à l'effet de serre dans la même mesure.

ESG

Le sigle ESG représente les aspects environnementaux (E), sociaux (S) et de gouvernement d'entreprise (G).

SVVK-ASIR

L'Association suisse pour des investissements responsables (ASIR) est un regroupement d'investisseurs institutionnels créé en 2015. L'association fournit des services à ses membres afin qu'ils puissent orienter leurs décisions de placement sur l'environnement, la société et l'économie.

Swisscanto Sustainability Rating

Le Swisscanto Sustainability Rating fournit des informations sur le degré de durabilité actuel du portefeuille. Il est calculé à partir des valeurs des fortunes collectives et des titres individuels contenus dans le portefeuille et réparti en sept catégories de durabilité, allant de A (niveau le plus élevé) à G (niveau le plus bas). Pour calculer le rating, nous évaluons les entreprises et les Etats de manière dédiée sur les 4 piliers de notre recherche en durabilité : secteurs d'activité controversés (Controversy), gestion d'entreprise durable (ESG), émissions de gaz à effet de serre (Climate) et impact des produits sur l'environnement et la société (Sustainable Purpose). Le classement de durabilité de Swisscanto est recalculé une fois par trimestre.

Commentaire sur le fonds

Investisseurs visés - Désignation

Tous les investisseurs

Investisseurs visés - Description

La tranche A est proposée à tous les investisseurs. La deuxième lettre «A» précise que la tranche distribue ses dividendes. Une commission forfaitaire de gestion est débitée.

Commission forfaitaire de gestion (CFG)

La CFG sert à rémunérer l'administration et la direction du fonds, l'Asset Management et, quand elle est rémunérée, la distribution du fonds ainsi que la banque dépositaire pour les services fournis.

Total Expense Ratio (TER)

Le TER représente les commissions imputées en continu à la fortune du fonds (charges d'exploitation) et s'exprime sous forme d'un pourcentage de la fortune du fonds. Le montant indiqué correspond au TER du dernier exercice écoulé et ne garantit pas un montant semblable à l'avenir.

Swinging Single Pricing (SSP)

Correction situationnelle à la hausse ou à la baisse de la valeur d'inventaire retenue pour le calcul du prix d'émission et de rachat selon que les émissions de parts ou les rachats l'emportent, le facteur (swing) de la correction s'orientant sur le montant des frais encourus par le fonds de placement lors de l'ajustement du portefeuille aux flux entrants ou sortants (neutralise les frais encourus par le fonds lors de l'ajustement des actifs aux flux entrants et sortants). L'évolution de valeur indiquée (brute/nette) peut comprendre un rajustement du swing pricing.

Benchmark de référence

Il s'agit ici uniquement d'un benchmark de référence. La performance du fonds ne dépend aucunement du benchmark, en particulier en ce qui concerne la composition du portefeuille.

Explication des risques généraux

Les placements comportent des risques, notamment de fluctuation de valeur et de rendement. Les placements en monnaies étrangères sont soumis aux fluctuations de change. Les risques de garde et de contrepartie représentent également des risques importants. Nous vous renvoyons à la description détaillée des différents risques mentionnés dans le prospectus de vente.

Indicateur de risque

Les données historiques utilisées pour calculer la catégorie de risque et de rendement ne sont pas suffisamment fiables pour permettre de déduire le profil de risque futur. La catégorie de risque et de rendement indiquée peut très bien être soumise à des modifications. La catégorie de risque la plus faible ne peut être assimilée à un placement sans risque. Il n'y a ni garantie sur le capital ni protection du capital. Le risque de perte de capital est supporté par l'investisseur.

Allocations du portefeuille

Toutes les allocations se réfèrent aux capitaux investis du fonds ajustés à 100%. Les petits écarts des différences peuvent apparaître en raison des arrondis. La pondération du marché monétaire peut comprendre l'exposition synthétique de la stratégie de couverture des actions.

Volatilité

La volatilité est une mesure statistique du risque qui indique à quel point les rendements absolus d'un placement ou d'un portefeuille fluctuent en moyenne par an autour de leur valeur moyenne.

Beta

Indique la marge de fluctuation relative d'un titre par rapport au marché global. Elle mesure la sensibilité du titre par rapport à ses variations de cours vis-à-vis du marché global. Si la valeur est comprise entre 0 et 1, la variation de cours est plus faible que celle du marché. Si le bêta est supérieur à 1, la variation de cours du titre est en moyenne supérieure à celle du marché. Si elle est inférieure à 0, cela décrit une performance du cours du titre contraire à celle du marché. A 0, on ne peut identifier aucune dépendance.

Sharpe Ratio

Le ratio de Sharpe est une mesure de la performance qui indique le rendement excédentaire corrigé du risque (différence entre le rendement du portefeuille et le rendement sans risque) par rapport au risque de placement encouru (volatilité).

Jensen's Alpha

L'alpha de Jensen mesure le rendement supplémentaire qui est obtenu par rapport à un placement passif comparable (c'est-à-dire un placement avec un risque de marché ou bêta identique). L'alpha de Jensen sert à évaluer la performance d'un Portfolio Manager. Il se distingue du rendement relatif (rendement excédentaire) qui n'est pas corrigé du risque.

Information Ratio

Le ratio d'information montre le rapport entre la sous-performance ou la surperformance et l'erreur de suivi. Il indique combien de rendement supplémentaire ou de baisse du rendement a été généré par unité de risque actif encouru ou dans quelle mesure le risque actif a payé grâce à un rendement plus élevé.

Efficace Liquidités

Sous Liquidités, nous indiquons la liquidité effective de tous les comptes bancaires en %. Les liquidités en monnaies étrangères sont converties dans la monnaie du fonds et additionnées.

Investissement direct

Sous Nombre de placements directs (placements détenus directement), nous indiquons la somme de tous les placements individuels sans les positions individuelles des fonds cibles Swisscanto.

SFDR

Règlement (UE) 2019/2088 du Parlement européen et du Conseil du 27 novembre 2019 concernant les obligations d'information liées à la durabilité dans le secteur des services financiers (SFDR).

Certification ISO

L'Asset Management de la Zürcher Kantonalbank possède la certification ISO 9001. La marque de garantie ISO 9001 certifie que les ayants droit possèdent un système de gestion remplissant les exigences d'un modèle normatif reconnu et certifié/évalué avec succès par l'Association Suisse pour Systèmes de qualité et de Management (SQS).

Mentions juridiques

Le présent document est exclusivement destiné à des fins d'information et de promotion. Il est destiné à être diffusé au Luxembourg et ne s'adresse pas aux personnes résidant dans d'autres pays ni aux personnes dont la nationalité ou le lieu de résidence interdit l'accès à de telles informations en vertu de la législation en vigueur. Le fonds est un organisme de placement collectif en valeurs mobilières (OPCVM) au sens de la directive européenne 2009/65/CE, soumis à la surveillance de l'autorité compétente luxembourgeoise (CSSF).

Tout investissement comporte des risques, notamment ceux liés aux fluctuations de valeur et de rendement. Ces risques sont décrits dans le prospectus de vente et la fiche d'information clé. Les performances passées ne constituent pas une garantie des résultats futurs. Les données de performance ne prennent pas en compte les commissions et frais appliqués lors de l'émission et du rachat des parts. Le Total Expense Ratio (TER) désigne les frais courants imputés à la fortune du fonds (charges d'exploitation) et est exprimé en pourcentage de la fortune du fonds. Le TER indiqué correspond au niveau atteint lors du dernier exercice ou semestre clôturé et n'offre aucune garantie d'un niveau similaire à l'avenir.

Ce document a été rédigé avec le soin habituel. Toutefois, aucune garantie n'est donnée quant à l'exactitude ou l'exhaustivité des informations qu'il contient, et toute responsabilité pour les dommages résultant de l'utilisation de ce document est déclinée. Il ne constitue ni une offre ni une recommandation de souscription, de rachat, d'achat, de détention ou de vente d'instruments financiers. Il est recommandé au destinataire de vérifier, si nécessaire avec l'aide d'un conseiller, la compatibilité des informations avec sa situation personnelle en termes de conséquences juridiques, fiscales ou autres.

Le fonds décrit dans ce document n'est pas disponible pour les US Persons conformément aux réglementations en vigueur.

Les documents actuels du fonds (prospectus de vente, conditions contractuelles, fiche d'information clé ainsi que les rapports annuels et semestriels) peuvent être obtenus gratuitement sur le site <https://products.swisscanto.com/>. Les informations sur les aspects liés à la durabilité conformément au règlement (UE) 2019/2088 sont également disponibles sur ce même site Internet.