

Swisscanto (LU) Equity Fund Sustainable Water AT CHF

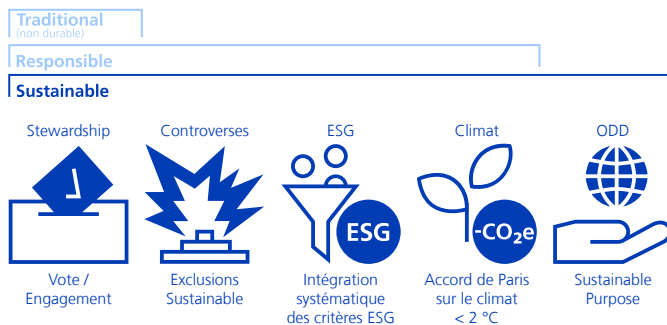
Actions | à capitalisation | Janvier 2025 - Communication à caractère promotionnel

Description du fonds

Le fonds investit dans des actions d'entreprises du monde entier qui, grâce aux contributions positives de leurs produits/services au découplage de la demande en eau résultant de la croissance démographique, économique et de la hausse du niveau de vie, laissent présager une croissance supérieure à la moyenne de l'entreprise (Sustainable Purpose) et se distinguent par un rendement en capital (Quality) supérieur à la moyenne.

Gamme de produits et application des approches de durabilité

Lors de la sélection des placements, les gammes de produits et approches illustrées ci-après et décrites dans les « Explications sur les gammes de produits et les approches de durabilité » sont appliquées.



Remarque:

- Les gammes de produits et les approches représentées en couleur plus claire ne s'appliquent pas aux actifs en question.
- Des exclusions basées sur SVVK-ASIR sont appliquées dans les trois lignes de produits (Traditional (non durable), Responsible et Sustainable).

Swisscanto Sustainability Rating

haut **A** B C D E F G bas

Récompenses



Profil/Adéquation

Ce produit convient aux investisseurs qui

- disposent au moins d'un horizon de placement à moyen terme.
- souhaitent mettre l'accent sur les entreprises qui contribuent à la réalisation des Objectifs de développement durable de l'ONU (ODD) rapportés à l'eau et souhaitent participer à l'évolution du marché international des actions.
- sont intéressés par une croissance élevée durable du capital.
- en raison de l'orientation thématique, sont prêts à accepter à court terme d'importantes fluctuations de cours par rapport au marché mondial des actions.

Indicateur de risque

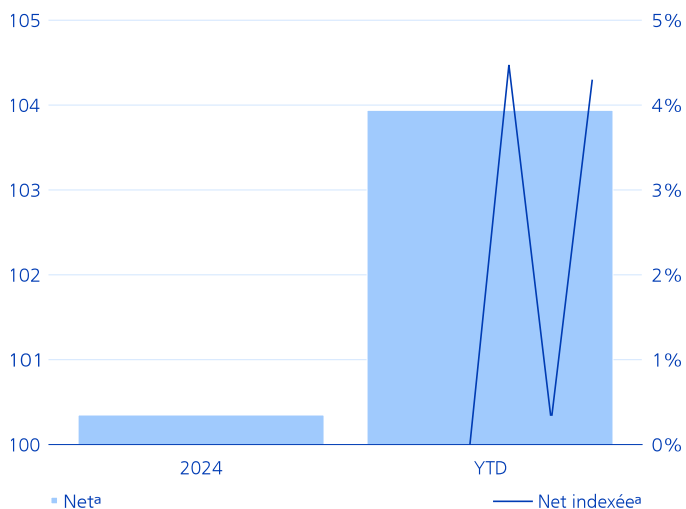
bas **1 2 3 4 5 6 7** haut

Données relatives au fonds

NAV par part (31.01.2025)	CHF 101.89
VNI max. sur 52 sem. (04.12.2024)	CHF 103.29
VNI min. sur 52 sem. (19.12.2024)	CHF 97.24
Domicile du fonds	Luxembourg
Monnaie de référence classe	CHF
Monnaie du fonds	EUR
Clôture exercice annuel	31.03.
N° de valeur	138574177
ISIN-No	LU2908737468
Bloomberg	SWSWATC LX
Date de lanc. de la cat. de parts	03.10.2024
Date de lancement du fonds	18.09.2007
Première mesure de la performance	01.11.2024
Changement de la politique de développement durable	05.10.2020
Taille de la classe (en Mio)	CHF 0.03
Actif net du fonds (en Mio)	CHF 469.14
Parts en circulation	295.000
Benchmark	MSCI® World TR Net
SFDR	Article 9
Comm. forfait. de gest. (fl. fee) p.a.	1.80%
Swinging Single Pricing	Oui
Société de gestion	Swisscanto Asset Management International S.A., Luxembourg
Gestion de portefeuille	Zürcher Kantonalbank
Banque dépositaire	CACEIS BANK SA

Performance

Performance indexée et performance en %¹



Evolution de valeur indexée (échelle de gauche). Evolution de valeur en pourcentage par an (échelle de droite).

Performance en %²

Depuis	Net ^a	Brut ^b	Benchmark
1 mois	3.94	4.10	3.73
3 mois	4.30	4.79	10.74

Performance annuelle en %^{1,2}

Année	Net ^a	Brut ^b	Benchmark
YTD	3.94	4.10	3.73
2024	0.35	0.66	6.76

Chiffres relatifs au risque

Les chiffres relatifs au risque sont présentés seulement à partir d'une durée d'un an.

Données de portefeuille

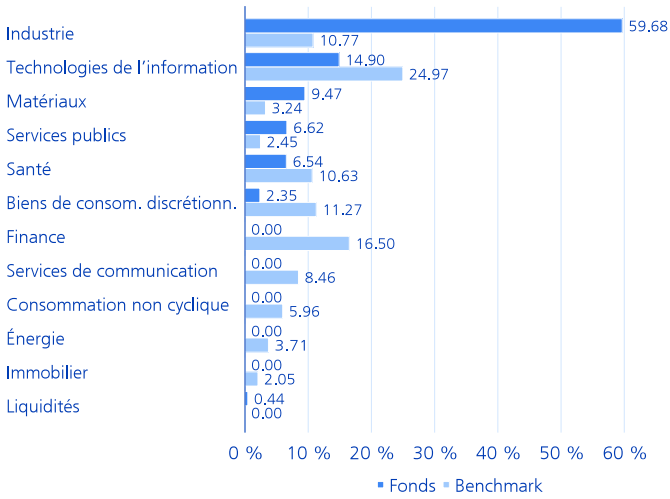
	Fonds	BM
Nombre de positions	45	1'395
Nombre de placements directs	45	n.a.
Liquidité disponible	0.44%	n.a.

¹ Année/période: Depuis la première mesure de la performance ou sur les 5 ou 10 dernières années/périodes au plus.

² Les petits écarts peuvent apparaître en raison des arrondis.

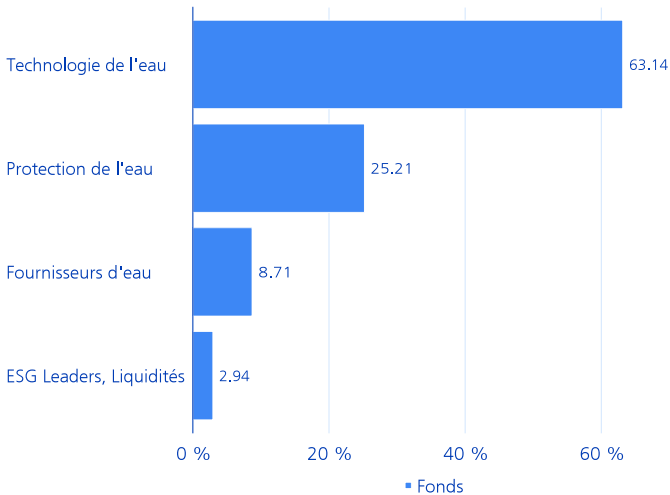
Breakdowns

Allocation par secteur en %



Les petits écarts peuvent apparaître en raison des arrondis.

Allocation par thème d'investissement en %

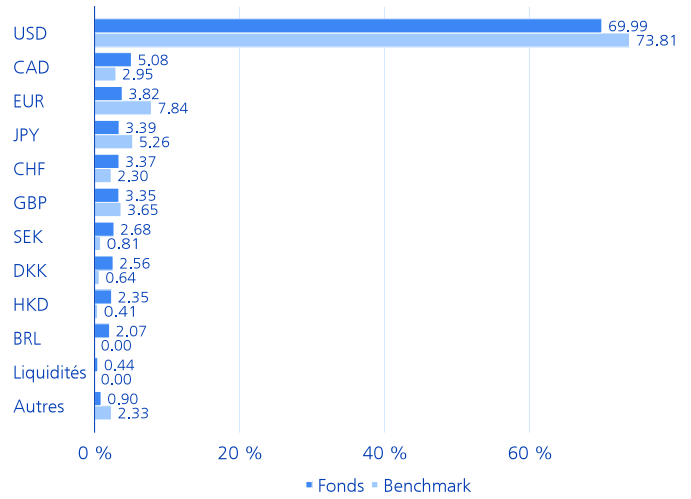


L'allocation des émetteurs selon les thèmes d'investissement est basée sur une recherche thématique propriétaire, résultante d'une évaluation basée sur des données qui peuvent inclure des estimations. L'allocation ne sont pas nécessairement basé sur la classification NACE/GICS.

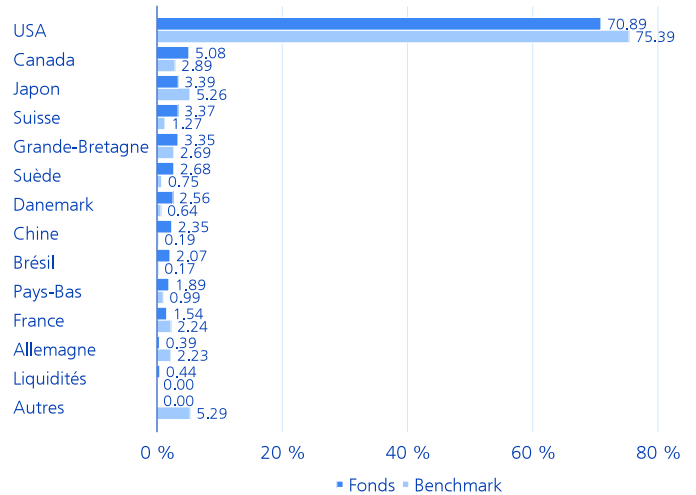
Positions principales en %

	Fonds	BM
Pentair PLC	3.74	0.02
Thermo Fisher Scientific Inc	3.49	0.32
Ecolab Inc	3.45	0.09
Waste Management Inc	3.09	0.12
Masco Corp	3.06	0.02
Agilent Technologies Inc	3.05	0.06
Itron Inc	3.03	0.00
Waste Connections Inc	2.96	0.07
Valmont Industries Inc	2.96	0.00
Mueller Water Products Inc	2.95	0.00

Allocation par monnaie en %



Allocation par pays en %



Allocation des chiffre d'affaires aux ODD en%

	Fonds
SDG 2: Faim zéro	0.05
SDG 3: Bonne santé et bien-être	7.56
SDG 5: Égalité entre les sexes	0.51
SDG 6: Eau propre et assainissement	15.77
SDG 7: Énergie propre et d'un cout abordable	4.92
SDG 8: Travail décent et croissance économique	2.00
SDG 9: Industrie, innovation et infrastructure	11.24
SDG 11: Villes et communautés durables	16.36
SDG 12: Consommation et production responsables	4.65
SDG 14: Vie aquatique	13.23
SDG 15: Vie terrestre	10.16

Explications sur les gammes de produits et les approches de durabilité

Gammes de produits

L'offre de produits durables comprend deux gammes de produits dans lesquelles sont appliquées différentes approches de durabilité. La gamme de produits « Responsable » comprend toujours l'application de critères d'exclusion, l'analyse ESG systématique comme partie intégrante du processus de placement, ainsi qu'une réduction de l'intensité en CO₂e des placements. Outre les approches susmentionnées, la gamme de produits « Sustainable » comprend l'application d'exclusions encore plus étendues et investit également dans des leader ODD ou des leader ESG (Sustainable Purpose). Les exclusions basées sur SVVK-ASIR s'appliquent à toutes les lignes de produits (y compris aux actifs non gérés durablement). Celles-ci comprennent principalement des fabricants d'armes prohibées et peuvent inclure des entreprises ainsi que des Etats.

Stewardship - Vote / Engagement



En tant qu'actionnaire, nous nous engageons activement dans un dialogue continu avec les directions des entreprises. Ce dialogue s'inscrit dans le cadre des directives d'engagement de la gestion des actifs de la Zürcher Kantonalbank. Les entreprises sont notamment tenues de formuler des objectifs ambitieux de réduction des gaz à effet de serre, de les mettre en oeuvre de manière cohérente et d'en rendre compte de manière transparente. Nos activités et nos directives d'engagement sont publiés sur <https://www.zkb.ch/en/home/asset-management/sustainability/investment-stewardship.html>. Nos directives de vote se fondent sur les principes suisses et internationaux de gouvernance d'entreprise ainsi que sur les Principes pour l'investissement responsable des Nations unies (UN PRI). Le seuil pour l'exercice des droits de vote sur nos marchés de vote à l'étranger est de 5 millions de francs suisses pour les fonds domiciliés en Suisse et de 2 millions de francs suisses pour les fonds domiciliés au Luxembourg par position d'action. Pour les actions suisses, nous votons de manière générale. De plus amples informations sur notre comportement de vote peuvent être consultées à l'adresse suivante : <https://www.swisscanto.com/voting>

Controverses - Exclusions Sustainable



L'application de critères d'exclusion étendus fait partie intégrante de l'approche Sustainable du Gestionnaire d'actifs. En plus des exclusions prévues par SVVK-ASIR, excluons les entreprises actives dans l'extraction d'uranium sont exclues, de gaz naturel* ou de pétrole*, l'exploitation de centrales à énergie fossile (> 5% du chiffre d'affaires), l'extraction de charbon (hors production de métaux)*, les réserves de charbon*, la construction de réacteurs nucléaires*, la fabrication d'armes et de munitions, la fabrication d'équipements militaires ou la construction de véhicules automobiles* (sauf exceptions justifiées) et d'avions*, les compagnies aériennes* et de croisière*, l'exploitation d'installations nucléaires*, le génie génétique (dissémination d'OGM* et médecine humaine), la pêche*, la pisciculture* et la sylviculture* non durables, l'élevage de masse, la fabrication de tabac et d'articles pour fumeurs, la production d'alcool (> 5% du chiffre d'affaires) ou encore la création de contenus pornographiques, les jeux de hasard (> 5% du chiffre d'affaires) et l'exploitation des enfants, ou ayant commis des infractions au Pacte mondial des Nations unies. Des critères d'exclusion étendus - outre les exclusions possibles sur la base de SVVK-ASIR - sont également appliqués au niveau des Etats. Les emprunts d'Etat exclus concernent les Etats qui présentent un faible degré de démocratie et de liberté (classés « not free » dans les rapports annuels « Freedom in the World » publiés par Freedom House Washington, DC) ou un degré de corruption élevé (score CPI < 35 selon l'indice de perception de la corruption ou le « Corruption Perceptions Index ; CPI » de Transparency International), qui appliquent la peine de mort, qui développent leur part d'énergie nucléaire (part totale > 50%)* dans leur mix énergétique, dont le budget militaire est important (> 4% du PIB) et qui n'ont pas ratifié l'Accord de Paris sur le climat*, le traité de non-prolifération des armes nucléaires (NPT) et/ou l'Accord sur la biodiversité (CBD)*. Lors de l'établissement de la liste d'exclusion, des dimensions de risque socio-économiques telles que le blanchiment d'argent et la corruption sont également prises en compte. *Hors obligations Green et Sustainability

ESG - Intégration systématique des critères ESG



L'analyse systématique des critères ESG fait partie intégrante du processus de placement actif et a pour but d'identifier très tôt les risques, mais aussi les opportunités découlant des tendances ESG. Les critères ESG viennent compléter l'analyse financière pure et permettent d'aboutir à des décisions de placement avisées.

Climat - Accord de Paris sur le climat < 2 °C



Conformément à l'Accord de Paris sur le climat, l'activité d'investissement du portefeuille est axée sur une réduction de l'intensité en CO₂e des placements d'au moins 4% par an. L'objectif de la stratégie de placement est basé sur l'intensité en CO₂e de l'univers de placement fin 2019.

ODD - Sustainable Purpose



L'approche « Sustainable Purpose » se concentre sur le rendement en investissant dans des entreprises et des Etats présentant une utilité sociale (champions ODD). Les leaders ODD utilisent leur force d'investissement pour créer des produits et des services respectueux de l'environnement et socialement responsables. Ils contribuent ainsi à la réalisation d'un ou plusieurs objectifs de développement durable (ODD) de l'ONU. A des fins de diversification, il est également possible d'investir dans des titres considérés comme supérieurs à la moyenne pour ce qui est des critères ESG au moyen d'une approche « best in class » (leaders ESG).

Remarque:

- Les gammes de produits et les approches représentées en couleur plus claire ne s'appliquent pas aux actifs en question.
- Des exclusions basées sur SVVK-ASIR sont appliquées dans les trois lignes de produits (Traditional (non durable), Responsable et Sustainable).

Informations complémentaires

Des explications supplémentaires, complémentaires spécifiques aux produits concernant les approches de durabilité appliquées se trouvent dans les documents juridiques déterminants sur products.swisscanto.com.

Approches de durabilité

Les approches de durabilité s'appliquent à tous les actifs ou à une partie substantielle des actifs. Vous trouverez des informations détaillées à ce sujet dans le prospectus, le contrat de fonds ou les directives d'investissement.

CO₂e

Les équivalents CO₂ (CO₂e) sont une unité permettant d'uniformiser l'effet climatique des gaz à effet de serre que sont le dioxyde de carbone (CO₂), le méthane (CH₄), le gaz hilarant (N₂O) et les gaz à effet de serre fluorés (CFC). Tous ces gaz ont une durée de séjour différente dans l'atmosphère et ne contribuent à l'effet de serre dans la même mesure.

ESG

Le sigle ESG représente les aspects environnementaux (E), sociaux (S) et de gouvernement d'entreprise (G).

SVVK-ASIR

L'Association suisse pour des investissements responsables (ASIR) est un regroupement d'investisseurs institutionnels créé en 2015. L'association fournit des services à ses membres afin qu'ils puissent orienter leurs décisions de placement sur l'environnement, la société et l'économie.

Swisscanto Sustainability Rating

Le Swisscanto Sustainability Rating fournit des informations sur le degré de durabilité actuel du portefeuille. Il est calculé à partir des valeurs des fortunes collectives et des titres individuels contenus dans le portefeuille et réparti en sept catégories de durabilité, allant de A (niveau le plus élevé) à G (niveau le plus bas). Pour calculer le rating, nous évaluons les entreprises et les Etats de manière dédiée sur les 4 piliers de notre recherche en durabilité : secteurs d'activité controversés (Controversy), gestion d'entreprise durable (ESG), émissions de gaz à effet de serre (Climate) et impact des produits sur l'environnement et la société (Sustainable Purpose). Le classement de durabilité de Swisscanto est recalculé une fois par trimestre.

MSCI® ESG

Bien que les fournisseurs de données de la Zürcher Kantonalbank, notamment MSCI ESG Research LLC et ses sociétés affiliées (les « Parties ESG »), obtiennent des informations (les « Informations ») auprès de sources qu'ils considèrent comme fiables, aucune des Parties ESG ne garantit l'originalité, l'exactitude et/ou l'exhaustivité des données contenues dans le présent document, et ces Parties rejettent expressément toute garantie expresse ou implicite, y compris concernant la valeur marchande et la pertinence pour un usage particulier. Les Informations sont destinées exclusivement à un usage interne et ne peuvent être reproduites ou rediffusées sous quelque forme que ce soit, ni servir de base ou de composante pour quelque instrument financier, produit ou indice financier que ce soit. De plus, aucune des Informations ne peut être utilisée en soi pour déterminer quels titres acheter ou vendre ou à quel moment les acheter ou les vendre. Aucune des Parties ESG ne saurait être tenue responsable des erreurs ou omissions liées aux données contenues dans le présent document, ni des dommages directs, indirects, spéciaux, punitifs, consécutifs ou autres (y compris la perte de bénéfices), même si elles avaient été avisées de la possibilité de tels préjudices.

Commentaire sur le fonds

Investisseurs visés - Désignation

Tous les investisseurs

Investisseurs visés - Description

La tranche A est proposée à tous les investisseurs. La deuxième lettre «T» précise que la tranche réinvestit ses dividendes (à thésaurisation). Une commission forfaitaire de gestion est débitée.

Commission forfaitaire de gestion (CFG)

La CFG sert à rémunérer l'administration et la direction du fonds, l'Asset Management et, quand elle est rémunérée, la distribution du fonds ainsi que la banque dépositaire pour les services fournis.

Swinging Single Pricing (SSP)

Correction situationnelle à la hausse ou à la baisse de la valeur d'inventaire retenue pour le calcul du prix d'émission et de rachat selon que les émissions de parts ou les rachats l'emportent, le facteur (swing) de la correction s'orientant sur le montant des frais encourus par le fonds de placement lors de l'ajustement du portefeuille aux flux entrants ou sortants (neutralise les frais encourus par le fonds lors de l'ajustement des actifs aux flux entrants et sortants). L'évolution de valeur indiquée (brute/nette) peut comprendre un rajustement du swing pricing.

Benchmark de référence

Il s'agit ici uniquement d'un benchmark de référence. La performance du fonds ne dépend aucunement du benchmark, en particulier en ce qui concerne la composition du portefeuille.

Conditions de licence des fournisseurs de données externes

MSCI n'offre aucune garantie ou ne fait aucune déclaration expresse ou implicite, et sa responsabilité ne saurait être engagée de quelque façon que ce soit, à l'égard des données MSCI contenues dans le présent document. Les données MSCI ne doivent pas être redistribuées ou utilisées comme base pour d'autres indices, tout titre ou produit financier. Ce rapport n'a pas été approuvé, cautionné, révisé ou produit par MSCI. Aucune des données MSCI n'est destinée à constituer un conseil en placement ou une recommandation de prendre (ou de s'abstenir de prendre) une quelconque décision de placement et ne saurait être considérée comme telle.

Explication des risques généraux

Les placements comportent des risques, notamment de fluctuation de valeur et de rendement. Les placements en monnaies étrangères sont soumis aux fluctuations de change. Les risques de garde et de contrepartie représentent également des risques importants. Nous vous renvoyons à la description détaillée des différents risques mentionnés dans le prospectus de vente.

Indicateur de risque

Les données historiques utilisées pour calculer la catégorie de risque et de rendement ne sont pas suffisamment fiables pour permettre de déduire le profil de risque futur. La catégorie de risque et de rendement indiquée peut très bien être soumise à des modifications. La catégorie de risque la plus faible ne peut être assimilée à un placement sans risque. Il n'y a ni garantie sur le capital ni protection du capital. Le risque de perte de capital est supporté par l'investisseur.

Contributions ODD des chiffre d'affaires

Chiffre d'affaires (en %) des émetteurs du portefeuille qui contribuent positivement à la réalisation d'un ou plusieurs des 17 objectifs de développement des Nations Unies (ODD), pondéré par l'allocation du portefeuille. Si le produit ou le service d'un émetteur contribue à plus d'un objectif, le chiffre d'affaires est réparti en conséquence.

Allocations du portefeuille

Toutes les allocations se réfèrent aux capitaux investis du fonds ajustés à 100%. Les petits écarts des différences peuvent apparaître en raison des arrondis. La pondération du marché monétaire peut comprendre l'exposition synthétique de la stratégie de couverture des actions.

Efficace Liquidités

Sous Liquidités, nous indiquons la liquidité effective de tous les comptes bancaires en %. Les liquidités en monnaies étrangères sont converties dans la monnaie du fonds et additionnées.

Investissement direct

Sous Nombre de placements directs (placements détenus directement), nous indiquons la somme de tous les placements individuels sans les positions individuelles des fonds cibles Swisscanto.

SFDR

Règlement (UE) 2019/2088 du Parlement européen et du Conseil du 27 novembre 2019 concernant les obligations d'information liées à la durabilité dans le secteur des services financiers (SFDR).

FNG-Label

Le présent fonds a été distingué par le label FNG (norme de qualité pour les placements financiers durables). Les placements collectifs de capitaux portant le label FNG correspondent à la norme de qualité développée par l'association professionnelle Forum Nachhaltige Geldanlagen e. V. (FNG) pour les placements financiers durables dans l'espace germanophone. Le fonds obtient trois étoiles pour sa stratégie de durabilité particulièrement ambitieuse et complète. Outre le respect du standard minimum du label FNG, il a obtenu des points supplémentaires dans les catégories "crédibilité institutionnelle", "normes de produits" et "concentration sur le portefeuille" (sélection de titres, engagement et indicateurs clés de performance) et a ainsi atteint le niveau le plus élevé de la norme de qualité. Vous trouverez de plus amples informations sur le label FNG sur www.fng-siegel.org.

Certification ISO

L'Asset Management de la Zürcher Kantonalbank possède la certification ISO 9001. La marque de garantie ISO 9001 certifie que les ayants droit possèdent un système de gestion remplissant les exigences d'un modèle normatif reconnu et certifié/évalué avec succès par l'Association Suisse pour Systèmes de qualité et de Management (SQS).

Mentions juridiques

Le présent document est destiné à des fins informatives et publicitaires. Il est destiné à la distribution en Suisse et ne s'adresse pas aux investisseurs d'autres pays. Il ne constitue pas une offre ou une recommandation d'achat, de détention ou de vente d'instruments financiers ou de fourniture de prestations, et ne constitue pas non plus la base d'un contrat ou d'une obligation de quelque nature que ce soit.

Le présent document n'est pas un prospectus ni une feuille d'information de base. Les produits et services décrits dans le présent document ne sont pas disponibles pour les US Persons conformément aux réglementations applicables. Le présent document contient des informations générales et ne tient pas compte des objectifs de placement personnels, de la situation financière ou des besoins particuliers d'une personne précise. Il convient de vérifier soigneusement la compatibilité des informations avec la situation personnelle avant de prendre une décision d'investissement. Pour l'évaluation des conséquences juridiques, réglementaires, fiscales et autres, il est recommandé de se faire conseiller par des spécialistes.

Le document a été établi par la Zürcher Kantonalbank avec la diligence d'usage en affaires et peut contenir des informations provenant de sources tierces soigneusement sélectionnées. La Zürcher Kantonalbank ne garantit ni l'exactitude ni l'exhaustivité des informations contenues dans ce document et décline toute responsabilité pour les dommages résultant de l'utilisation du document ou des informations qu'il contient.

Il est précisé que les éventuelles informations relatives à la performance historique ne constituent pas un indicateur de la performance actuelle ou future, et que les éventuelles données de performance indiquées lors de l'émission ou du rachat de parts de fonds peuvent ne pas tenir compte des commissions et frais prélevés.

Les seules sources d'information faisant foi pour l'acquisition de parts de fonds Swisscanto sont les documents actuels sur les fonds (p. ex. conditions contractuelles, prospectus de vente, feuilles d'informations de base ainsi que rapports de gestion), qui peuvent être obtenus sur www.swisscanto.com, auprès de Swisscanto Direction de Fonds SA, Bahnhofstrasse 9, 8001 Zurich, (qui représente également les fonds Swisscanto luxembourgeois), ou dans toutes les agences de la Zürcher Kantonalbank. L'agent payeur en Suisse pour les fonds Swisscanto luxembourgeois est la Zürcher Kantonalbank, Bahnhofstrasse 9, 8001 Zurich. Ce document n'a pas été élaboré par le département «Analyse financière» au sens des «Directives visant à garantir l'indépendance de l'analyse financière» publiées par l'Association suisse des banquiers et, en conséquence, n'est pas soumis à ces directives.

© 2025 Zürcher Kantonalbank. Tous droits réservés.