

Swisscanto (LU) Bond Fund Vision Responsible GBP GT

Obligations | à capitalisation | Octobre 2024 - Communication à caractère promotionnel

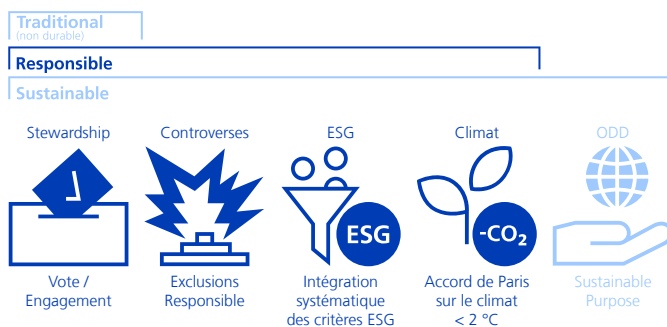
Description du fonds

Le fonds couvre les possibilités de placement du marché obligataire en GBP. Il investit de manière dynamique dans des obligations d'Etat et d'entreprise. Il évolue sur toute la courbe des taux d'intérêt et adapte activement le risque de taux d'intérêt à l'environnement de marché actuel. L'accent est mis sur les obligations de catégorie Investment Grade, mais il investit aussi ponctuellement dans des obligations de catégorie inférieure, des débiteurs de pays émergents et des emprunts convertibles.

– Nous avons modifié le Benchmark le 14 juillet 2017.

Gamme de produits et application des approches de durabilité

Lors de la sélection des placements, les gammes de produits et approches illustrées ci-après et décrites dans les « Explications sur les gammes de produits et les approches de durabilité » sont appliquées.



Remarque:
- Les gammes de produits et les approches représentées en couleur plus claire ne s'appliquent pas aux actifs en question.
- Des exclusions basées sur SVVK-ASIR sont appliquées dans les trois lignes de produits (Traditional (non durable), Responsible et Sustainable).

Swisscanto Sustainability Rating

haut **A** B C D E F G bas

Profil/Adéquation

Ce produit convient aux investisseurs qui

- disposent au moins d'un horizon de placement à moyen terme.
- souhaitent couvrir toutes les possibilités de placement du marché obligataire en GBP avec une solution.
- souhaitent déléguer l'adaptation active des risques de taux et de crédit à un spécialiste.
- disposent de la tolérance requise aux risques de taux et de crédit de la catégorie d'actifs.

Indicateur de risque

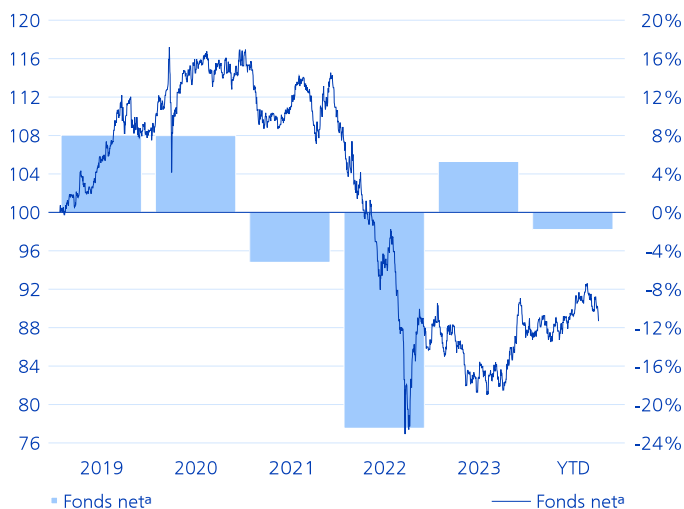
bas **1** 2 3 4 5 6 7 haut

Données relatives au fonds

NAV par part (31.10.2024)	GBP 109.32
VNI max. sur 52 sem. (16.09.2024)	GBP 114.16
VNI min. sur 52 sem. (02.11.2023)	GBP 102.94
Domicile du fonds	Luxembourg
Monnaie de référence classe	GBP
Monnaie du fonds	GBP
Clôture exercice annuel	31.01.
N° de valeur	20855077
ISIN-No	LU0899937683
Bloomberg	SWCBGBQ LX
Date de lanc. de la cat. de parts	14.05.2013
Date de lancement du fonds	18.03.1994
Première mesure de la performance	01.06.2013
Changement de stratégie	14.07.2017
Changement de la politique de développement durable	05.10.2020
Taille de la classe (en Mio)	GBP 1.56
Actif net du fonds (en Mio)	GBP 19.32
Parts en circulation	14'257.790
Benchmark	Bloomberg Sterling Aggregate Bond Index
SFDR	Article 8
Comm. forfait. de gest. (fl. fee) p.a.	0.38%
Total Expense Ratio p.a.	0.39%
Swinging Single Pricing	Oui
Société de gestion	Swisscanto Asset Management International S.A., Luxembourg
Gestion de portefeuille	Zürcher Kantonalbank
Banque dépositaire	CACEIS BANK SA

Performance

Performance indexée et performance en %¹



Evolution de valeur indexée (échelle de gauche). Evolution de valeur en pourcentage par an (échelle de droite).

Performance en %²

Depuis	1m	3m	1a	3a	5a	10a
				p.a.	p.a.	p.a.
Fonds net ^a	-2.52	-1.84	7.33	-7.17	-4.19	0.46
Fonds brut ^b	-2.48	-1.74	7.75	-6.80	-3.82	0.85
Benchmark	-2.34	-1.76	6.31	-7.52	-4.32	0.48

Performance annuelle en %^{1,2}

Année	2019	2020	2021	2022	2023	YTD
Fonds net ^a	8.04	7.99	-5.20	-22.47	5.29	-1.78
Fonds brut ^b	8.46	8.41	-4.83	-22.17	5.71	-1.46
Benchmark	7.82	8.36	-4.68	-23.15	4.96	-2.12

Chiffres relatifs au risque annualisés/réalisés

	1a	3a	5a
Volatilité fonds	8.63%	11.10%	9.67%
Volatilité benchmark	8.14%	10.52%	9.27%
Beta	1.06	1.05	1.04
Sharpe Ratio	0.22	-0.98	-0.66
Jensen's Alpha	0.89%	0.96%	0.36%
Information Ratio	1.62	0.36	0.11

Données de portefeuille

	Fonds	BM
Nombre de positions	563	1'302
Duration modifiée	8.81	8.12
Rendement (sans couverture de change)	4.66%	4.79%
Durée résiduelle en années	10.57	11.65
Coupon moyen	2.24%	3.21%
Qualité de crédit moyenne	A+	AA-
Nombre de placements directs	65	n.a.
Liquidité disponible	0.93%	n.a.

¹ Année/période: Depuis la première mesure de la performance ou sur les cinq dernières années/périodes au plus.

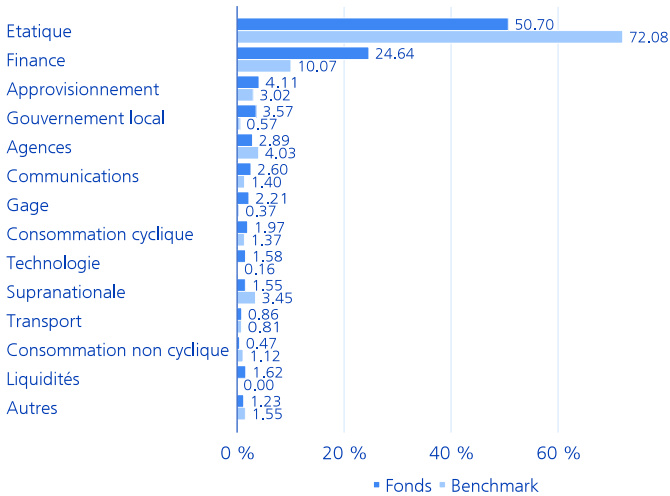
² Les petits écarts peuvent apparaître en raison des arrondis.

^a L'accroissement de valeur net indiqué s'entend après déduction de toutes les commissions de fonds régulières. Tous les coûts éventuels qui en découlent, et qui peuvent être directement prélevés sur la fortune du fonds, sont publiés dans le prospectus de vente du fonds.

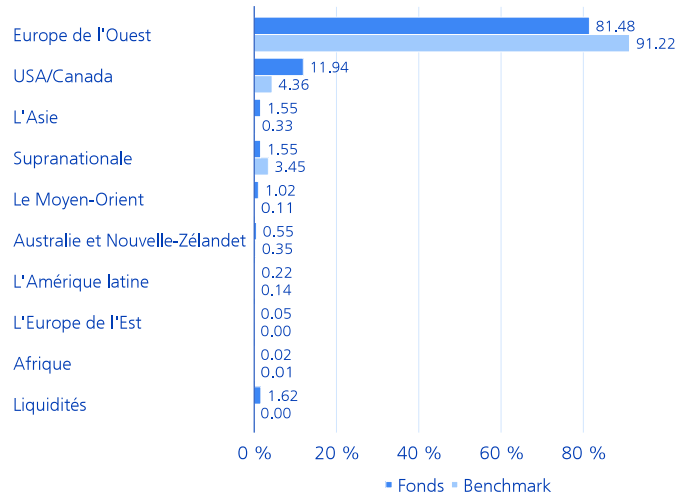
^b L'accroissement de valeur brut indiqué représente l'évolution avant déduction de toutes les commissions de fonds régulières.

Breakdowns

Allocation par secteur en %

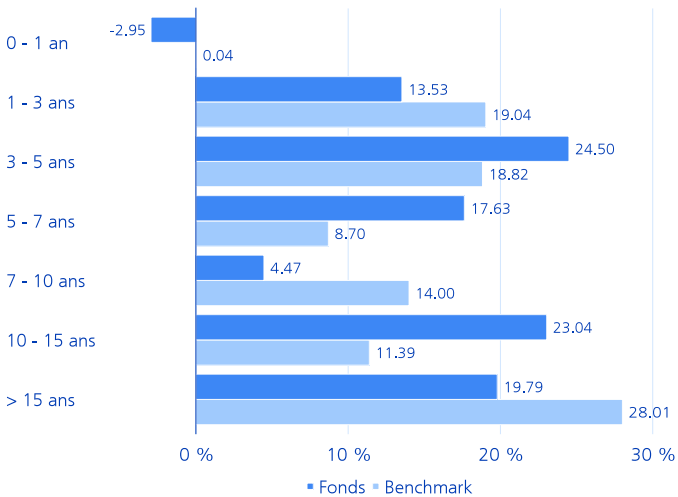


Allocation par régions en %



Les petits écarts peuvent apparaître en raison des arrondis.

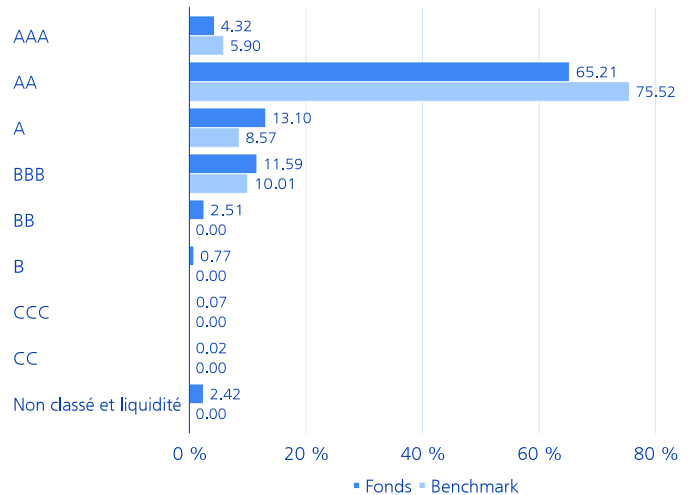
Répartition de la durée résiduelle en %



Les valeurs d'exposition au risque reflètent l'analyse économique. C'est pourquoi des valeurs négatives ne résultent pas forcément de positions courtes effectives mais peuvent apparaître en fonction de la méthode de calcul utilisée (par exemple, dérivés ou différences de dates de valeur).

Les petits écarts peuvent apparaître en raison des arrondis.

Allocation par solvabilité en %



Les petits écarts peuvent apparaître en raison des arrondis.

Principaux débiteurs en %

	Fonds	BM
Royaume-Uni et Irlande du Nord	51.42	71.90
Agence France Locale	2.54	0.01
Cie de Financement Foncier SA	2.17	0.02
Banque Federative du Credit Mutuel SA	2.15	0.18
Bank of America Corp	2.14	0.15
New York Life Insurance Co	2.07	0.13
DnB NOR Bank ASA	2.06	0.04
JPMorgan Chase & Co	2.05	0.05
International Finance Facility for Immunisation Co	1.55	0.00
Motability Operations Group PLC	1.52	0.24

Explications sur les gammes de produits et les approches de durabilité

Gammes de produits

L'offre de produits durables comprend deux gammes de produits dans lesquelles sont appliquées différentes approches de durabilité. La gamme de produits « Responsable » comprend toujours l'application de critères d'exclusion, l'analyse ESG systématique comme partie intégrante du processus de placement, ainsi qu'une réduction de l'intensité en CO₂e des placements. Outre les approches susmentionnées, la gamme de produits « Sustainable » comprend l'application d'exclusions encore plus étendues et investit également dans des leader ODD ou des leader ESG (Sustainable Purpose). Les exclusions basées sur SVVK-ASIR s'appliquent à toutes les lignes de produits (y compris aux actifs non gérés durablement). Celles-ci comprennent principalement des fabricants d'armes prohibées et peuvent inclure des entreprises ainsi que des Etats.

Stewardship - Vote / Engagement



En tant qu'actionnaire, nous nous engageons activement dans un dialogue continu avec les directions des entreprises. Ce dialogue s'inscrit dans le cadre des directives d'engagement de la gestion des actifs de la Zürcher Kantonalbank. Les entreprises sont notamment tenues de formuler des objectifs ambitieux de réduction des gaz à effet de serre, de les mettre en oeuvre de manière cohérente et d'en rendre compte de manière transparente. Nos activités et nos directives d'engagement sont publiés sur <https://www.zkb.ch/en/home/asset-management/sustainability/investment-stewardship.html>. Nos directives de vote se fondent sur les principes suisses et internationaux de gouvernance d'entreprise ainsi que sur les Principes pour l'investissement responsable des Nations unies (UN PRI). Le seuil pour l'exercice des droits de vote sur nos marchés de vote à l'étranger est de 5 millions de francs suisses pour les fonds domiciliés en Suisse et de 2 millions de francs suisses pour les fonds domiciliés au Luxembourg par position d'action. Pour les actions suisses, nous votons de manière générale. De plus amples informations sur notre comportement de vote peuvent être consultées à l'adresse suivante : <https://www.swisscanto.com/voting>

Controverses - Exclusions Responsable



Application de critères d'exclusion supplémentaires - en plus des exclusions basées sur SVVK-ASIR - afin de réduire les risques de durabilité et de ne pas investir dans des titres dont les modèles d'affaires sont critiques en termes de développement durable. Les critères d'exclusion concernent les entreprises liées à l'extraction de charbon (hors production de métaux; > 5% du chiffre d'affaires)*, aux réserves de charbon (hors production de métaux)*, à la fabrication d'armes et de munitions, à la fabrication d'équipements militaires (> 5% du chiffre d'affaires), à la création de contenus pornographiques, au travail des enfants et/ou ayant commis des infractions au Pacte mondial des Nations unies (hors obligations Green et Sustainability, le cas échéant). Les infractions aux principes du Pacte mondial des Nations unies pris en compte dans notre sélection sont réexaminées en détail par nos analystes. Dans le cadre de cet engagement, nous recherchons le dialogue et encourageons les entreprises à modifier leur comportement. Si aucune modification n'est apportée dans un délai raisonnable, les placements existants doivent être liquidés. *Hors obligations Green et Sustainability

ESG - Intégration systématique des critères ESG



L'analyse systématique des critères ESG fait partie intégrante du processus de placement actif et a pour but d'identifier très tôt les risques, mais aussi les opportunités découlant des tendances ESG. Les critères ESG viennent compléter l'analyse financière pure et permettent d'aboutir à des décisions de placement avisées.

Climat - Accord de Paris sur le climat < 2 °C



Conformément à l'Accord de Paris sur le climat, l'activité d'investissement du portefeuille est axée sur une réduction de l'intensité en CO₂e des placements d'au moins 4% par an. L'objectif de la stratégie de placement est basé sur l'intensité en CO₂e de l'univers de placement fin 2019.

ODD - Sustainable Purpose



L'approche « Sustainable Purpose » se concentre sur le rendement en investissant dans des entreprises et des Etats présentant une utilité sociale (champions ODD). Les leaders ODD utilisent leur force d'investissement pour créer des produits et des services respectueux de l'environnement et socialement responsables. Ils contribuent ainsi à la réalisation d'un ou plusieurs objectifs de développement durable (ODD) de l'ONU. A des fins de diversification, il est également possible d'investir dans des titres considérés comme supérieurs à la moyenne pour ce qui est des critères ESG au moyen d'une approche « best in class » (leaders ESG).

Remarque:

- Les gammes de produits et les approches représentées en couleur plus claire ne s'appliquent pas aux actifs en question.

- Des exclusions basées sur SVVK-ASIR sont appliquées dans les trois lignes de produits (Traditional (non durable), Responsible et Sustainable).

Informations complémentaires

Des explications supplémentaires, complémentaires spécifiques aux produits concernant les approches de durabilité appliquées se trouvent dans les documents juridiques déterminants sur products.swisscanto.com.

Approches de durabilité

Les approches de durabilité s'appliquent à tous les actifs ou à une partie substantielle des actifs. Vous trouverez des informations détaillées à ce sujet dans le prospectus, le contrat de fonds ou les directives d'investissement.

CO₂e

Les équivalents CO₂ (CO₂e) sont une unité permettant d'uniformiser l'effet climatique des gaz à effet de serre que sont le dioxyde de carbone (CO₂), le méthane (CH₄), le gaz hilarant (N₂O) et les gaz à effet de serre fluorés (CFC). Tous ces gaz ont une durée de séjour différente dans l'atmosphère et ne contribuent à l'effet de serre dans la même mesure.

ESG

Le sigle ESG représente les aspects environnementaux (E), sociaux (S) et de gouvernement d'entreprise (G).

SVVK-ASIR

L'Association suisse pour des investissements responsables (ASIR) est un regroupement d'investisseurs institutionnels créé en 2015. L'association fournit des services à ses membres afin qu'ils puissent orienter leurs décisions de placement sur l'environnement, la société et l'économie.

Swisscanto Sustainability Rating

Le Swisscanto Sustainability Rating fournit des informations sur le degré de durabilité actuel du portefeuille. Il est calculé à partir des valeurs des fortunes collectives et des titres individuels contenus dans le portefeuille et réparti en sept catégories de durabilité, allant de A (niveau le plus élevé) à G (niveau le plus bas). Pour calculer le rating, nous évaluons les entreprises et les Etats de manière dédiée sur les 4 piliers de notre recherche en durabilité : secteurs d'activité controversés (Controversy), gestion d'entreprise durable (ESG), émissions de gaz à effet de serre (Climate) et impact des produits sur l'environnement et la société (Sustainable Purpose). Le classement de durabilité de Swisscanto est recalculé une fois par trimestre.

Commentaire sur le fonds

Investisseurs visés - Désignation

Clients GF ou investisseurs institutionnels dotés d'un contrat avec des partenaires de coopération

Investisseurs visés - Description

La tranche G est uniquement proposée aux investisseurs institutionnels et aux clients de la gestion de fortune. La condition pour les investisseurs institutionnels est d'avoir conclu au préalable un contrat standard de placement avec leur intermédiaire financier. Ce même intermédiaire financier doit par ailleurs avoir conclu un contrat de coopération avec Swisscanto Direction de Fonds SA. La deuxième lettre «T» précise que la tranche réinvestit ses dividendes (à thésaurisation). Une commission forfaitaire de gestion est débitée.

Commission forfaitaire de gestion (CFG)

La CFG sert à rémunérer l'administration et la direction du fonds, l'Asset Management et, quand elle est rémunérée, la distribution du fonds ainsi que la banque dépositaire pour les services fournis.

Total Expense Ratio (TER)

Le TER représente les commissions imputées en continu à la fortune du fonds (charges d'exploitation) et s'exprime sous forme d'un pourcentage de la fortune du fonds. Le montant indiqué correspond au TER du dernier exercice écoulé et ne garantit pas un montant semblable à l'avenir.

Swinging Single Pricing (SSP)

Correction situationnelle à la hausse ou à la baisse de la valeur d'inventaire retenue pour le calcul du prix d'émission et de rachat selon que les émissions de parts ou les rachats l'emportent, le facteur (swing) de la correction s'orientant sur le montant des frais encourus par le fonds de placement lors de l'ajustement du portefeuille aux flux entrants ou sortants (neutralise les frais encourus par le fonds lors de l'ajustement des actifs aux flux entrants et sortants). L'évolution de valeur indiquée (brute/nette) peut comprendre un rajustement du swing pricing.

Benchmark de référence

Il s'agit ici uniquement d'un benchmark de référence. La performance du fonds ne dépend aucunement du benchmark, en particulier en ce qui concerne la composition du portefeuille.

Explication des risques généraux

Les placements comportent des risques, notamment de fluctuation de valeur et de rendement. Les placements en monnaies étrangères sont soumis aux fluctuations de change. Les risques de garde et de contrepartie représentent également des risques importants. Nous vous renvoyons à la description détaillée des différents risques mentionnés dans le prospectus de vente.

Indicateur de risque

Les données historiques utilisées pour calculer la catégorie de risque et de rendement ne sont pas suffisamment fiables pour permettre de déduire le profil de risque futur. La catégorie de risque et de rendement indiquée peut très bien être soumise à des modifications. La catégorie de risque la plus faible ne peut être assimilée à un placement sans risque. Il n'y a ni garantie sur le capital ni protection du capital. Le risque de perte de capital est supporté par l'investisseur.

Allocations du portefeuille

Toutes les allocations se réfèrent aux capitaux investis du fonds ajustés à 100%. Les petits écarts des différences peuvent apparaître en raison des arrondis. La pondération du marché monétaire peut comprendre l'exposition synthétique de la stratégie de couverture des actions.

Volatilité

La volatilité est une mesure statistique du risque qui indique à quel point les rendements absolus d'un placement ou d'un portefeuille fluctuent en moyenne par an autour de leur valeur moyenne.

Beta

Indique la marge de fluctuation relative d'un titre par rapport au marché global. Elle mesure la sensibilité du titre par rapport à ses variations de cours vis-à-vis du marché global. Si la valeur est comprise entre 0 et 1, la variation de cours est plus faible que celle du marché. Si le bêta est supérieur à 1, la variation de cours du titre est en moyenne supérieure à celle du marché. Si elle est inférieure à 0, cela décrit une performance du cours du titre contraire à celle du marché. A 0, on ne peut identifier aucune dépendance.

Sharpe Ratio

Le ratio de Sharpe est une mesure de la performance qui indique le rendement excédentaire corrigé du risque (différence entre le rendement du portefeuille et le rendement sans risque) par rapport au risque de placement encouru (volatilité).

Jensen's Alpha

L'alpha de Jensen mesure le rendement supplémentaire qui est obtenu par rapport à un placement passif comparable (c'est-à-dire un placement avec un risque de marché ou bêta identique). L'alpha de Jensen sert à évaluer la performance d'un Portfolio Manager. Il se distingue du rendement relatif (rendement excédentaire) qui n'est pas corrigé du risque.

Information Ratio

Le ratio d'information montre le rapport entre la sous-performance ou la surperformance et l'erreur de suivi. Il indique combien de rendement supplémentaire ou de baisse du rendement a été généré par unité de risque actif encouru ou dans quelle mesure le risque actif a payé grâce à un rendement plus élevé.

Duration modifiée

La duration modifiée indique le pourcentage de changement du cours d'une obligation si le niveau des taux d'intérêt du marché change d'un point de pourcentage.

Durée résiduelle en années

La durée d'un papier monétaire ou d'une obligation est calculée sur la base de la première date de remboursement possible. La durée résiduelle moyenne d'un fonds de placement résulte de la moyenne pondérée des échéances des différents titres entre la date d'évaluation et le remboursement.

Efficace Liquidités

Sous Liquidités, nous indiquons la liquidité effective de tous les comptes bancaires en %. Les liquidités en monnaies étrangères sont converties dans la monnaie du fonds et additionnées.

Investissement direct

Sous Nombre de placements directs (placements détenus directement), nous indiquons la somme de tous les placements individuels sans les positions individuelles des fonds cibles Swisscanto.

Rendement (sans couverture de change)

Le rendement désigne le rendement du portefeuille pondéré en fonction de la duration en monnaie locale. Les éventuelles couvertures de change ne sont pas prises en compte.

Coupon moyen

Afin de calculer le coupon moyen, les coupons sont pondérés du volume en circulation d'obligations investies.

SFDR

Règlement (UE) 2019/2088 du Parlement européen et du Conseil du 27 novembre 2019 concernant les obligations d'information liées à la durabilité dans le secteur des services financiers (SFDR).

Certification ISO

L'Asset Management de la Zürcher Kantonalbank possède la certification ISO 9001. La marque de garantie ISO 9001 certifie que les ayants droit possèdent un système de gestion remplissant les exigences d'un modèle normatif reconnu et certifié/évalué avec succès par l'Association Suisse pour Systèmes de qualité et de Management (SQS).

D'autres explications spécifiques

Nous avons modifié la politique de placement le 14 juillet 2017 (Benchmark: Jusqu'au 13.07.2017 JP Morgan UK Government Traded Index).

Mentions juridiques

Le présent document est fourni à titre informatif et publicitaire uniquement, est destiné à la distribution en Suisse et ne s'adresse pas aux personnes dans d'autres pays ni à celles dont la nationalité ou le pays de domicile n'autorise pas l'accès à de telles informations en raison de la réglementation en vigueur.

Tout investissement comporte des risques, notamment de fluctuation de valeur et de rendement. L'évolution des valeurs et les rendements passés ne garantissent pas le succès futur des placements. Les données de performance ne tiennent pas compte des commissions et frais perçus lors de l'émission et du rachat des parts.

Le présent document a été établi par Swisscanto et la Zürcher Kantonalbank avec toute la diligence habituellement requise. Celles-ci ne donnent toutefois aucune garantie quant à l'exactitude et à l'exhaustivité des informations qui y figurent, et déclinent toute responsabilité concernant des dommages pouvant découler de l'utilisation du document. Le présent document ne constitue ni une offre de conclusion de contrat ni une invitation à soumettre une offre de produits et services bancaires. Il ne constitue ni une offre ni une recommandation de souscription, de rachat, d'acquisition, de détention ou de vente d'instruments financiers. Le destinataire est invité à vérifier, éventuellement avec l'aide d'un conseiller, l'adéquation des informations avec sa situation personnelle ainsi que leurs conséquences juridiques, réglementaires, fiscales et autres. Le présent document n'est ni un prospectus, ni une feuille d'information de base.

Les produits et services décrits dans le présent document ne sont pas disponibles pour les personnes US telles que définies par la réglementation en vigueur.

Le fonds est un organisme de placement collectif en valeurs mobilières (OPCVM) au sens de la directive européenne 2009/65/CE. Il est assujéti au contrôle de l'autorité de surveillance luxembourgeoise (CSSF). Les documents actuels des fonds (prospectus de vente, conditions contractuelles, document d'informations clés et rapports annuels et semestriels) peuvent être obtenus gratuitement sur le site swisscanto.com, auprès de son représentant en Suisse, Swisscanto Direction de Fonds SA, ainsi qu'auprès des distributeurs de Swisscanto Direction de Fonds SA en Suisse via lesquels les parts de fonds sont souscrites ou restituées. Organisme de paiement du fonds en Suisse : Zürcher Kantonalbank, Bahnhofstrasse 9, 8001 Zurich.