

# Swisscanto (LU) Portfolio Fund Responsible Relax (CHF) AA

Misto | a distribuzione | Dicembre 2024 - Materiale di marketing

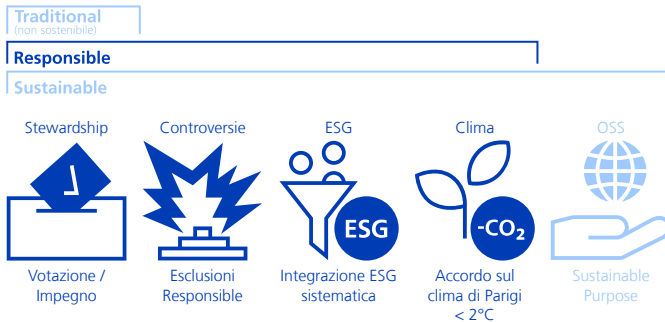
## Descrizione del fondo

L'obiettivo dell'investimento del fondo consiste nel mantenere il capitale nel lungo termine e nel conseguire rendimenti regolari. Il fondo investe a livello globale in obbligazioni, azioni e in altri investimenti. Almeno il 70% del patrimonio viene investito in obbligazioni a tasso fisso o variabile e massimo il 30% del patrimonio viene investito in titoli azionari di emittenti a livello globale.

Il 16/03/2018 è stato effettuato un adeguamento della politica d'investimento (ex SWC (LU) Portfolio Fund Income).

## Applicazione pratica di linea di prodotti e approcci alla sostenibilità

Nella selezione degli investimenti si applicano le linee di prodotti e gli approcci illustrati di seguito e descritti nelle "Spiegazioni sulle linee di prodotti e sugli approcci alla sostenibilità".



### Avvertenza:

- Le linee di prodotti e gli approcci indicati in colore sciarito non sono applicabili a questo portafoglio.  
- Le esclusioni basate su SVVK-ASIR sono applicate a tutte e tre le linee di prodotto (tradizionale (non sostenibile), responsabile e sostenibile).

## Swisscanto Sustainability Rating

alto **A** B C D E F G bassa

## Profilo/idoneità

Questo prodotto è adatto agli investitori che

- hanno almeno un orizzonte d'investimento a breve termine.
- desidera no approfittare delle opportunità di rendimento offerte dai mercati obbligazionari internazionali in parte, anche beneficiare delle plusvalenze sui corsi azionari.
- sono interessati a un reddito regolare.
- non desiderano sostenere forti fluttuazioni di valore.

## Indicatore di rischio

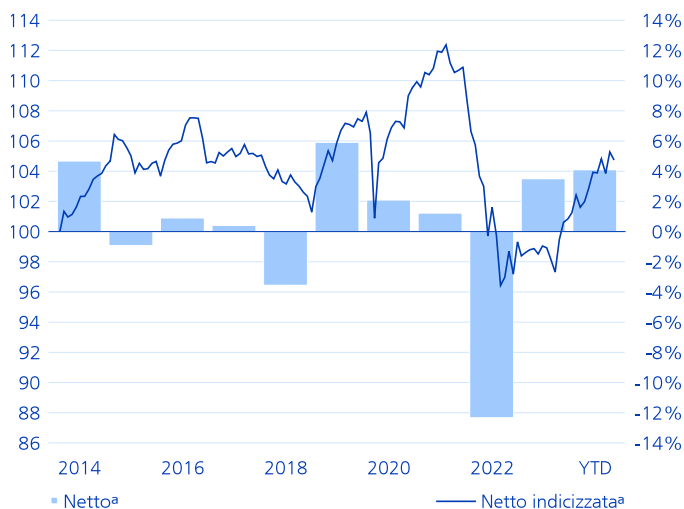
basso 1 2 3 4 5 6 7 alto

## Dati del fondo

NAV per quota (31.12.2024)	CHF 96.61
Quot. max. 52 sett. (02.12.2024)	CHF 97.55
Quot. min. 52 sett. (09.01.2024)	CHF 93.14
Domicilio del fondo	Lussemburgo
Valuta di riferimento classe	CHF
Valuta del fondo	CHF
Chiusura dell'esercizio contabile	31.03.
Numero di valore	1092976
ISIN-No	LU0112799969
Bloomberg	SWCPINC LX
Data di lancio della cat. d'invest.	13.02.1995
Data di lancio del fondo	13.02.1995
Inizio misurazione performance	01.03.1995
Cambiamento di strategia	16.03.2018
Patrimonio della classe (in Mio)	CHF 47.53
Patrimonio del fondo (in Mio)	CHF 79.00
Titoli in circolazione	491'943.670
Ultima distribuzione (16.07.2024)	CHF 0.95
SFDR	Articolo 8
Comm. di gest. forfett. (fl. fee) p.a.	0.90%
Total Expense Ratio p.a.	0.95%
Swinging Single Pricing	Si
Società di gestione	Swisscanto Asset Management International S.A., Lussemburgo
Gestore del Portafoglio	Zürcher Kantonalbank
Banca depositaria	CACEIS BANK SA

# Performance

## Performance indicizzata e performance in %<sup>1</sup>



Evoluzione indicizzata del valore (scala sinistra). Evoluzione del valore in percentuale per anno (scala destra).

## Performance in %<sup>2</sup>

Da	Netto <sup>a</sup>	Lordo <sup>b</sup>
1 mese	-0.50	-0.42
3 mesi	-0.07	0.17
1 anno	4.09	5.09
3 anni p.a.	-1.88	-0.94
5 anni p.a.	-0.48	0.47
10 anni p.a.	0.01	0.96

## Performance annuale in %<sup>1,2</sup>

Anno	Netto <sup>a</sup>	Lordo <sup>b</sup>
YTD	4.09	5.09
2023	3.50	4.49
2022	-12.32	-11.49
2021	1.22	2.19
2020	2.09	3.07
2019	5.91	6.92
2018	-3.56	-2.64
2017	0.40	1.36
2016	0.90	1.87
2015	-0.93	0.02
2014	4.67	5.67

## Importo di distribuzione nella valuta di riferimento<sup>1,2</sup>

Anno	YTD	2023	2022	2021	2020	2019
Distribuzione	0.95	0.73	0.55	0.85	0.90	1.60

Importi assoluti nella valuta di riferimento del fondo.

## Dati di rischio

Dati di rischio annualizzati/realizzati	1a	3a	5a
Volatilità Fondo	2.66%	4.82%	5.01%
Sharpe Ratio	0.98	-0.57	-0.13

## Dati relativi al portafoglio

	Fondo
Numero di posizioni	1'255
Modified duration	5.11
Rendimento (senza copertura di cambio)	2.18%
Durata residua in anni	5.11
Cedola media	1.65%

<sup>1</sup> Anno/periodo: Dall'inizio misurazione della performance o per gli ultimi 5 risp.10 anni/periodi.

<sup>2</sup> Piccole deviazioni possono verificarsi a causa di arrotondamenti.

<sup>a</sup> L'evoluzione del valore netto illustrata da intendersi al netto di tutte le regolari commissioni del fondo. Eventuali costi aggiuntivi che possono essere addebitati direttamente al patrimonio del fondo sono indicati nel prospetto di vendita del fondo.

<sup>b</sup> La performance lorda illustrata da intendersi al lordo di tutte le regolari commissioni del fondo.

# Breakdowns

## Le principali posizioni in %

	Fondo
Roche Holding AG	0.69
Nestlé SA	0.66
Novartis AG	0.59
NVIDIA Corp	0.44
Apple Inc	0.43
Zürich Insurance Group AG	0.35
UBS Group AG	0.30
Microsoft Corp	0.27
Amazon.com Inc	0.27
ABB Ltd	0.25

## Ripartizione per categorie d'investimento in %

	Fondo
Mercato monetario	6.85
Obbligazioni	75.76
Azioni svizzera	6.03
Azioni estero paesi industrializzati	8.36
Azioni mercati emergenti	3.01

Piccole deviazioni possono verificarsi a causa di arrotondamenti.

## Ripartizione per categoria d'investimento e regione in %

	Europa	Svizz.	N. Am.	Pac. ME	Altri	Totale
Mercato monetario	2.3	2.5	-0.6	2.6	0.0	6.9
Obbligazioni	30.8	3.3	24.0	15.7	2.0	75.8
Azioni	1.0	6.1	6.1	4.2	n.a.	17.4
<b>Totale</b>	<b>34.1</b>	<b>11.9</b>	<b>29.5</b>	<b>22.5</b>	<b>2.0</b>	<b>100.0</b>

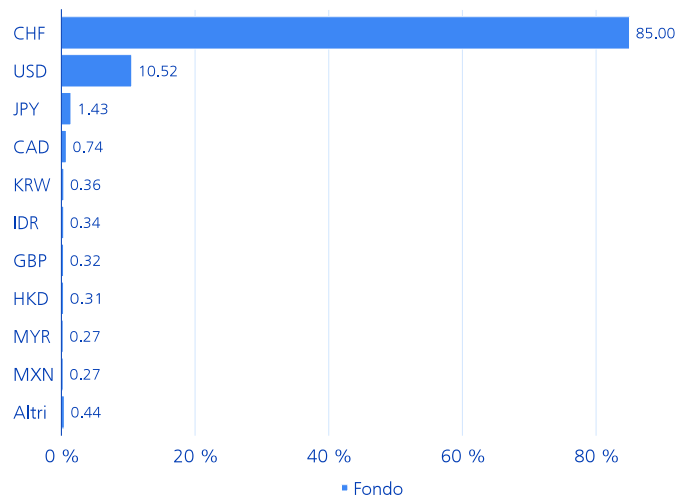
I valori dell'esposizione rispecchiano la valutazione economica. Valori negativi non sono quindi necessariamente il risultato di posizioni short effettive, ma possono comparire per via del metodo di calcolo (ad esempio derivati o differenze valutarie).

Piccole deviazioni possono verificarsi a causa di arrotondamenti.

## Le principali emittenti in %

	Fondo
Stati Uniti d'America	5.08
Coöperatieve Rabobank UA	3.93
New York Life Insurance Co	3.21
Giappone	2.98
Banque Federative du Credit Mutuel SA	2.64
Transurban Queensland Finance Pty Ltd	2.24
BNP Paribas SA	1.92
Goldman Sachs Group Inc	1.61
Bank of Nova Scotia	1.50
Repubblica Popolare Cinese	1.50

## Ripartizione per valute in %



# Spiegazioni sulle linee di prodotti e sugli approcci alla sostenibilità

## Linee di prodotti

La gamma di prodotti per la sostenibilità comprende due linee di prodotti in cui vengono applicati diversi approcci di sostenibilità. La linea di prodotti «Responsible» include l'applicazione di criteri di esclusione, l'analisi ESG sistematica come parte integrante del processo di investimento e la riduzione dell'intensità di CO<sub>2</sub>e degli investimenti come standard. Oltre ai suddetti approcci, la linea di prodotti «Sustainable» prevede l'applicazione di esclusioni ancora più ampie e investe anche in SDG Leader o ESG Leader (Sustainable Purpose). Le esclusioni basate sulla SVVK-ASIR si applicano a tutte le linee di prodotto (compresi gli asset gestiti in modo non sostenibile). Queste includono principalmente i produttori di armi proibite e possono comprendere sia aziende che Stati.

## Stewardship - votazione / Impegno



In qualità di azionisti, siamo in costante dialogo con il management delle società in cui investiamo. Ciò avviene in conformità alle linee guida engagement dell'Asset Management della Zürcher Kantonalbank. Le aziende sono tenute, tra le altre cose, a stabilire obiettivi ambiziosi di riduzione dei gas-serra, ad attuarli in modo coerente e a riferire in modo trasparente sui progressi compiuti. I risultati delle attività di engagement engagement e le linee guida engagement sono pubblicati su <https://www.zkb.ch/en/home/asset-management/sustainability/investment-stewardship.html>. La nostra politica di voto si basa sui principi di corporate governance svizzeri e internazionali e sui Principi di investimento responsabile delle Nazioni Unite (UN PRI). La soglia per l'esercizio dei diritti di voto nei nostri mercati esteri è di 5 milioni di franchi svizzeri per posizione azionaria. Per le azioni svizzere, votiamo in modo trasversale. Il nostro comportamento di voto può essere consultato all'indirizzo: <https://www.swisscanto.com/voting>.

## Controversie - Esclusioni Responsible



Applicazione di ulteriori criteri di esclusione - oltre a quelli basati sulla SVVK-ASIR - al fine di ridurre i rischi di sostenibilità e non investire in titoli i cui modelli di business sono critici in termini di sostenibilità. I criteri di esclusione interessano le società legate all'estrazione di carbone (siderurgia esclusa; >5% del fatturato)\*, le riserve di carbone (siderurgia esclusa)\*, la produzione di armi e munizioni, la produzione di tecnologie belliche (>5% del fatturato), la produzione di pornografia, il lavoro minorile e/o le violazioni del Global Compact delle Nazioni Unite (con l'eventuale eccezione delle obbligazioni verdi/sostenibili). Le violazioni dei principi del Global Compact delle Nazioni Unite segnalate dai nostri screening vengono riesaminate in dettaglio dai nostri analisti. Nell'ambito del nostro impegno cerchiamo di instaurare un dialogo ed esortiamo le aziende a modificare il loro comportamento. Se non si verifica alcuna modifica entro un periodo di tempo ragionevole, le partecipazioni esistenti devono essere vendute.\*Eccetto le obbligazioni verdi e sostenibili

## ESG - Integrazione ESG sistematica



L'analisi sistematica dei criteri ESG costituisce una componente integrante del processo di investimento attivo, con l'obiettivo di identificare rischi e opportunità basati su tendenze ESG in una fase precoce. I criteri ESG integrano l'analisi puramente finanziaria e portano a decisioni di investimento più informate.

## Clima - Accordo sul clima di Parigi < 2°C



In conformità all'Accordo sul clima di Parigi, l'attività d'investimento del portafoglio mira ad abbattere l'intensità della CO<sub>2</sub>e di almeno il 4% all'anno. L'obiettivo della strategia d'investimento si orienta all'intensità della CO<sub>2</sub>e dell'universo d'investimento alla fine del 2019.

## OSS - Sustainable Purpose



L'approccio «Sustainable Purpose» si concentra sui rendimenti attraverso investimenti in società e stati con benefici sociali (leader degli SDG).

I leader degli SDG utilizzano il loro potere di investimento per creare prodotti e servizi ambientalmente e socialmente responsabili. In questo modo, contribuiscono al raggiungimento di uno o più degli Obiettivi di Sviluppo Sostenibile delle Nazioni Unite (SDG ONU). Per scopi di diversificazione, è possibile utilizzare anche un approccio best-in-class per investire in titoli che sono considerati avere criteri ESG positivi superiori alla media (leader ESG).

### Avvertenza:

- Le linee di prodotti e gli approcci indicati in colore sciarito non sono applicabili a questo portafoglio.
- Le esclusioni basate su SVVK-ASIR sono applicate a tutte e tre le linee di prodotto (tradizionale (non sostenibile), responsabile e sostenibile).

## Ulteriori informazioni

Ulteriori, supplementari spiegazioni sugli approcci di sostenibilità applicati sono disponibili nei relativi documenti legali su [products.swisscanto.com](https://products.swisscanto.com).

## Principi di sostenibilità

I principi di sostenibilità si applicano all'intero patrimonio o a una sua parte sostanziale. Informazioni dettagliate al riguardo sono contenute nel prospetto, nel contratto del fondo o nelle direttive d'investimento.

## CO<sub>2</sub>e

Gli equivalenti di CO<sub>2</sub> (CO<sub>2</sub>e) sono un'unità di misura per la standardizzazione dell'impatto climatico dei gas serra, ossia anidride carbonica (CO<sub>2</sub>), metano (CH<sub>4</sub>), protossido di azoto (N<sub>2</sub>O) e gas fluorurati a effetto serra (CFC). Tutti questi gas hanno un diverso tempo di permanenza nell'atmosfera e non contribuiscono in egual misura all'effetto serra.

## ESG

ESG sta per ambiente (Environment; E), sociale (Social; S) e corporate governance (Governance; G).

## SVVK-ASIR

L'Associazione svizzera per gli investimenti responsabili (SVVK) è un'associazione di investitori istituzionali ed è stata fondata nel 2015. L'associazione fornisce servizi ai suoi membri affinché possano orientare le proprie decisioni di investimento verso l'ambiente, la società e l'economia.

## Swisscanto Sustainability Rating

Il Swisscanto Sustainability Rating è un sistema proprietario che fornisce informazioni sull'attuale grado di sostenibilità del portafoglio. Il calcolo si basa sui valori patrimoniali collettivi e sui singoli titoli contenuti nel portafoglio. Vengono quindi rilevate sette classi di sostenibilità, da A (livello più alto) a G (livello più basso). Per il calcolo del rating, le aziende e i Paesi vengono valutati sui 4 pilastri della nostra ricerca sulla sostenibilità: settori di attività controversi (Controversy), gestione sostenibile delle imprese (ESG), emissioni di gas serra (Climate) e impatto ambientale e sociale dei prodotti (Sustainable Purpose). Il rating di sostenibilità Swisscanto viene ricalcolato una volta per ogni fine trimestre.

# Commento sul fondo

## Cerchia di investitori - Designazione

Tutti gli investitori

## Cerchia di investitori - Descrizione

La classe A è disponibile per tutti gli investitori. La seconda lettera «A» indica che la classe prevede la distribuzione dei proventi. Viene addebitata una commissione di gestione forfettaria.

## Commissione di gestione forfettaria (CGF)

La CGF viene utilizzata per remunerare la direzione del fondo e l'amministrazione del fondo, l'Asset Management e (ove prevista) la distribuzione del fondo, nonché la banca depositaria per i servizi da essa resi.

## Total Expense Ratio (TER)

Con TER si designano le commissioni addebitate di continuo al patrimonio del fondo (spese d'esercizio) espresse come percentuale del patrimonio del fondo. Il dato corrisponde all'ammontare del TER nell'ultimo anno finanziario concluso e non costituisce garanzia che detto ammontare resti invariato in futuro.

## Swinging Single Pricing (SSP)

Correzione in funzione delle circostanze del valore d'inventario determinante per il calcolo del prezzo di emissione e di riscatto verso l'alto o verso il basso a seconda delle emissioni o dei riscatti delle quote, nel qual caso il fattore (swing) di correzione varia sulla base dell'ammontare dei costi derivanti a carico del fondo d'investimento per l'adeguamento del portafoglio ai mezzi afflussi o deflussi (neutralizza i costi derivanti a carico dei fondi d'investimento per l'adeguamento del patrimonio agli afflussi e ai deflussi dei mezzi). La performance riportata (lordo/netto) può includere un adeguamento dovuto allo swing pricing.

## Spiegazione dei rischi generali

Ogni investimento comporta specifici fattori di rischio, in particolare quelli connessi alle fluttuazioni di valore e di rendimento. Gli investimenti in monete estere sono soggetti alle oscillazioni dei cambi. Altri considerevoli rischi sono rappresentati dal rischio di custodia e dal rischio di controparte. Rimandiamo alla descrizione dettagliata dei diversi rischi elencati nel prospetto di vendita.

## Indicatore di rischio

I dati storici impiegati per il calcolo della categoria di rischio e di rendimento non possono essere riutilizzati come riferimento affidabile per il profilo di rischio futuro. La categoria di rischio e di rendimento identificata può cambiare radicalmente. La categoria di rischio più bassa non può essere paragonata a un investimento privo di rischi. Non viene fornita alcuna garanzia né protezione del capitale. Il rischio di perdita del capitale è sostenuto dall'investitore.

## Allocazioni del portafoglio

Tutte le allocazioni si riferiscono al capitale del fondo investito aggiustato al 100%. Piccole deviazioni delle differenze possono verificarsi a causa di arrotondamenti. La ponderazione del mercato monetario può includere l'esposizione sintetica della strategia di copertura azionaria.

## Volatilità

La volatilità è una misura del rischio statistico che indica con quale intensità i rendimenti assoluti di un investimento o di un portafoglio e il relativo valore medio oscillano in media all'anno.

## Sharpe Ratio

L'indice di Sharpe è una misura della performance che indica il rendimento in eccesso (differenza tra il rendimento del portafoglio e il rendimento privo di rischio) al netto del rischio rispetto al rischio d'investimento assunto (volatilità).

## Modified duration

La Modified Duration indica la variazione percentuale del corso di un'obbligazione in caso di variazione di un punto percentuale del livello dell'interesse di mercato.

### **Durata residua in anni**

La durata di un titolo del mercato monetario al pari di quella di un'obbligazione viene determinata sulla base della prima data di rimborso possibile. La durata residua media di un fondo d'investimento viene ottenuta dalla media ponderata delle durate dei singoli titoli dalla data di valutazione fino al rimborso.

### **Rendimento (senza copertura di cambio)**

Rendimento indica il rendimento del portafoglio ponderato per la duration in valuta locale. Eventuali coperture di cambio non vengono prese in considerazione.

### **Cedola media**

Per il calcolo della cedola media, le cedole vengono ponderate con il rispettivo volume in circolazione delle obbligazioni oggetto d'investimento.

### **SFDR**

Regolamento (UE) 2019/2088 del Parlamento europeo e del Consiglio, del 27 novembre 2019, sugli obblighi di informativa relativi alla sostenibilità nel settore dei servizi finanziari (SFDR).

### **Certificazione ISO**

L'Asset Management di Zürcher Kantonalbank ha ottenuto la certificazione ISO 9001. Il marchio di garanzia ISP 9001 attesta che l'utilizzatore autorizzato dispone di un sistema di gestione che soddisfa i requisiti di un modello di norma corrispondente e riconosciuto e che è stato certificato/valutato con successo dall'Associazione Svizzera per Sistemi di Qualità e di Management (SQS).

### **Avvertenza legale**

La presente pubblicazione ha scopo informativo e promozionale. È destinato alla distribuzione in Svizzera e non è rivolto agli investitori di altri paesi. Non costituisce né un'offerta né una raccomandazione all'acquisto, alla detenzione o alla vendita di strumenti finanziari, né di prodotti o servizi, né fornisce una base per alcun contratto ovvero obbligo di qualsiasi tipo.

Questo documento non è un prospetto né un documento contenente le informazioni di base. In conformità alle norme vigenti in materia, i prodotti e servizi descritti nel presente documento non sono disponibili per le «US Persons». Questo documento contiene informazioni generali e non tiene conto né degli obiettivi di investimento personali né della situazione finanziaria o delle esigenze particolari di una persona specifica. Le informazioni devono essere attentamente verificate per compatibilità con le circostanze personali prima di prendere una decisione di investimento. Si raccomanda di consultare professionisti qualificati per la valutazione degli effetti legali, normativi, fiscali e di altro tipo.

Il documento è stato redatto da Zürcher Kantonalbank con la dovuta diligenza e può contenere informazioni provenienti da fonti terze accuratamente selezionate. Tuttavia, Zürcher Kantonalbank non garantisce né la correttezza né la completezza delle informazioni in esso contenute e declina ogni responsabilità per danni derivanti dall'utilizzo del documento.

Segnaliamo che la performance storica non è indicativa del rendimento attuale o futuro e che i dati a essa riferiti non prendono in considerazione commissioni e costi addebitati in occasione dell'emissione e del riscatto delle quote.

La sola base vincolante per l'acquisto di fondi Swisscanto è costituita dai rispettivi documenti pubblicati (condizioni contrattuali, prospetti, fogli informativi di base nonché rapporti di gestione), reperibili sul sito [www.swisscanto.com](http://www.swisscanto.com) e in formato cartaceo presso Swisscanto Direzione di fondi SA, Bahnhofstrasse 9, 8001 Zurigo (anche rappresentante dei fondi lussemburghesi Swisscanto) o presso tutte le succursali di Zürcher Kantonalbank. Il relativo centro di pagamento dei fondi Swisscanto lussemburghesi in Svizzera è Zürcher Kantonalbank, Bahnhofstrasse 9, 8001 Zurigo. Il presente documento non è stato redatto dal reparto «Analisi finanziarie» in conformità alle «Direttive sulla garanzia dell'indipendenza dell'analisi finanziaria» emanate dall'Associazione Svizzera dei Banchieri e, di conseguenza, non è assoggettato a dette direttive.

© 2024 Zürcher Kantonalbank. Tutti i diritti riservati.