

# Swisscanto LPP 3 Responsible Portfolio 15 RT CHF

Misto | a capitalizzazione | Gennaio 2025 - Materiale di marketing

## Descrizione del gruppo di investimento

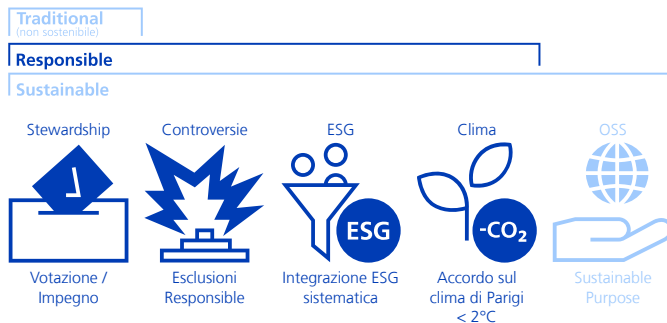
Fund of Funds (fondo di fondi) gestito attivamente, composto da fondi Swisscanto delle categorie azioni, obbligazioni e immobili.

Questo gruppo di investimento di tipo tendenzialmente conservativo persegue una strategia concentrata su rendimenti elevati e costanti. Le componenti obbligazionaria di circa il 70%, immobiliare di circa il 15% e azionaria in media del 15% contribuiscono alla diversificazione dei rischi e all'innalzamento del potenziale di rendimento. Si applicano le normative di legge di cui alla OPP2.

La quota di partecipazione strategica era del 10% fino al 19.11.2023.

## Applicazione pratica di linea di prodotti e approcci alla sostenibilità

Nella selezione degli investimenti si applicano le linee di prodotti e gli approcci illustrati di seguito e descritti nelle "Spiegazioni sulle linee di prodotti e sugli approcci alla sostenibilità".



### Avvertenza:

- Le linee di prodotti e gli approcci indicati in colore sciarito non sono applicabili a questo portafoglio.
- Le esclusioni basate su SVVK-ASIR sono applicate a tutte e tre le linee di prodotto (tradizionale (non sostenibile), responsabile e sostenibile).

## Swisscanto Sustainability Rating

alto **A** B C D E F G bassa

## Profilo/idoneità

Questo prodotto è adatto agli investitori che – hanno almeno un orizzonte d'investimento a medio termine.

È ammesso solo l'investimento di fondi di istituzioni della previdenza professionale e della previdenza individuale vincolata in Svizzera (pilastri 2 e 3a).

## Indicatore di rischio

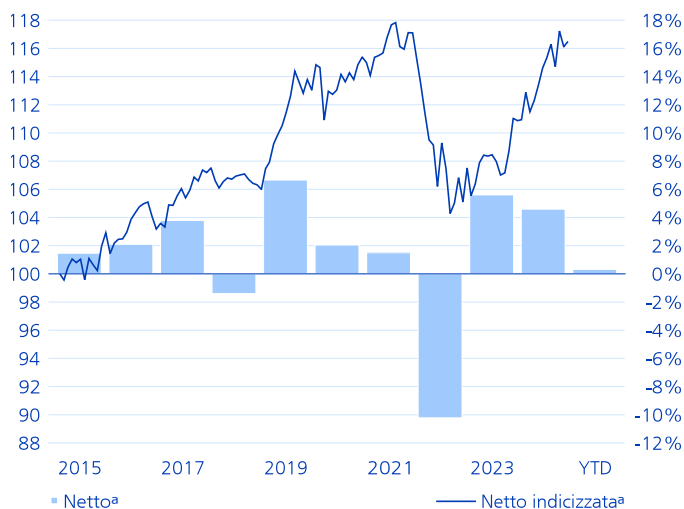
basso 1 2 **3** 4 5 6 7 alto

## Dati del gruppo d'investimento

NAV per quota (31.01.2025)	CHF 213.96
Quot. max. 52 sett. (29.11.2024)	CHF 215.32
Quot. min. 52 sett. (08.02.2024)	CHF 202.18
Domicilio del gruppo di investimento	Svizzera
Valuta di riferimento classe	CHF
Valuta del gruppo di investimento	CHF
Chiusura dell'esercizio contabile	30.06.
Numero di valore	23805195
ISIN-No	CH0238051954
Bloomberg	PBVG10R SW
Data di lancio della cat. d'invest.	01.07.2014
Data di lancio del gruppo d'invest.	21.09.1992
Inizio misurazione performance	01.08.2014
Patrimonio della classe (in Mio)	CHF 265.03
Patr. gruppo di investimento (in Mio)	CHF 335.93
Titoli in circolazione	1'238'658.793
Comm. di gest. forfett. (fl. fee) p.a.	0.53%
Total Expense Ratio p.a.	0.57%
Spese di emissione spett. al fondo	0.00%
Spese di riscatto spett. al fondo	0.00%
Fondazione d'investimento	Swisscanto Fondazioni d'investimento, Zurigo
Gestore del Portafoglio	Zürcher Kantonalbank
Banca depositaria	Zürcher Kantonalbank

# Performance

## Performance indicizzata e performance in %<sup>1</sup>



Evoluzione indicizzata del valore (scala sinistra). Evoluzione del valore in percentuale per anno (scala destra).

## Performance in %<sup>2</sup>

Da	Netto <sup>a</sup>	Lordo <sup>b</sup>
1 mese	0.31	0.36
3 mesi	1.56	1.69
1 anno	5.07	5.63
3 anni p.a.	0.36	0.90
5 anni p.a.	0.29	0.82
10 anni p.a.	1.58	2.12

## Performance annuale in %<sup>1,2</sup>

Anno	Netto <sup>a</sup>	Lordo <sup>b</sup>
YTD	0.31	0.36
2024	4.59	5.15
2023	5.60	6.16
2022	-10.21	-9.74
2021	1.50	2.04
2020	2.05	2.59
2019	6.66	7.22
2018	-1.40	-0.87
2017	3.79	4.34
2016	2.09	2.64
2015	1.46	2.00

## Dati di rischio

annualizzati/realizzati	1a	3a	5a
Volatilità gruppo di investimento	3.87%	5.13%	4.58%
Sharpe Ratio	0.94	-0.09	0.02

## Dati relativi al portafoglio

	Gruppo di investimento
Numero di posizioni	1'839
Modified duration	7.69
Rendimento (senza copertura di cambio)	1.91%
Durata residua in anni	8.88
Cedola media	1.58%

<sup>1</sup> Anno/periodo: Dall'inizio misurazione della performance o per gli ultimi 5 risp. 10 anni/periodi.

<sup>2</sup> Piccole deviazioni possono verificarsi a causa di arrotondamenti.

<sup>a</sup> L'evoluzione del valore netto illustrata da intendersi al netto di tutte le regolari commissioni del fondo. Eventuali costi aggiuntivi che possono essere addebitati direttamente al patrimonio del fondo sono indicati nel prospetto di vendita del fondo.

<sup>b</sup> La performance lorda illustrata da intendersi al lordo di tutte le regolari commissioni del fondo.

# Breakdowns

## Le principali posizioni in %

	Gruppo di investimento
Roche Holding AG	1.05
Nestlé SA	0.98
Novartis AG	0.88
UBS Group AG	0.46
Zurich Insurance Group AG	0.43
Cie Financiere Richemont SA	0.42
ABB Ltd	0.38
TSMC Ltd	0.29
Lonza Group AG	0.25
Sika AG	0.23

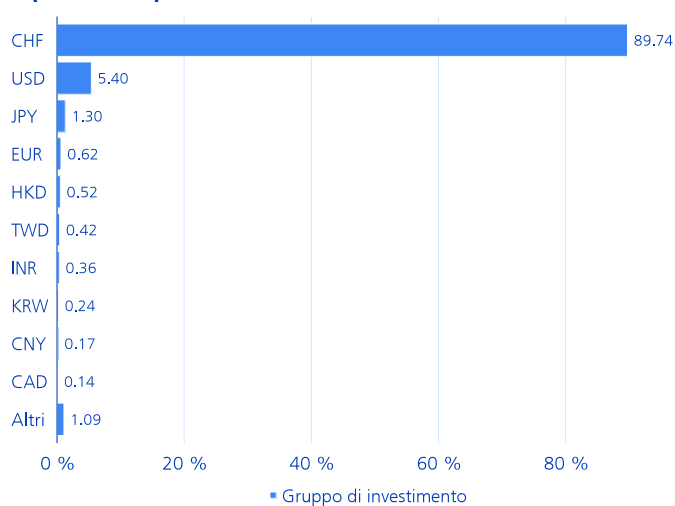
## Ripartizione per categorie d'investimento in %

	Gruppo di investimento
Mercato monetario	5.14
Obbligazioni in CHF	39.61
Obbligazioni in valuta estera	22.84
Azioni svizzera	7.43
Azioni estero	8.02
Immobili Svizzera	16.96

## Le principali emittenti in %

	Gruppo di investimento
Banca di Obbligazioni fondiaria degli Istituti ipotecari svizzeri SA	9.97
Centrale delle banche cantonali svizzere per le obbligazioni fondiaria SA	7.75
Confederazione Svizzera	3.60
Stati Uniti d'America	2.25
UBS Group AG	1.69
Zürcher Kantonalbank	1.57
Basellandschaftliche Kantonalbank	1.09
Repubblica federale Tedesca	0.98
Giappone	0.91
Luzerner Kantonalbank AG	0.84

## Ripartizione per valute in %



# Spiegazioni sulle linee di prodotti e sugli approcci alla sostenibilità

## Linee di prodotti

La gamma di prodotti per la sostenibilità comprende due linee di prodotti in cui vengono applicati diversi approcci di sostenibilità. La linea di prodotti «Responsible» include l'applicazione di criteri di esclusione, l'analisi ESG sistematica come parte integrante del processo di investimento e la riduzione dell'intensità di CO<sub>2</sub>e degli investimenti come standard. Oltre ai suddetti approcci, la linea di prodotti «Sustainable» prevede l'applicazione di esclusioni ancora più ampie e investe anche in SDG Leader o ESG Leader (Sustainable Purpose). Le esclusioni basate sulla SVVK-ASIR si applicano a tutte le linee di prodotto (compresi gli asset gestiti in modo non sostenibile). Queste includono principalmente i produttori di armi proibite e possono comprendere sia aziende che Stati.

## Stewardship - votazione / Impegno



In qualità di azionisti, siamo in costante dialogo con il management delle società in cui investiamo. Ciò avviene in conformità alle linee guida engagement dell'Asset Management della Zürcher Kantonalbank. Le aziende sono tenute, tra le altre cose, a stabilire obiettivi ambiziosi di riduzione dei gas-serra, ad attuarli in modo coerente e a riferire in modo trasparente sui progressi compiuti. I risultati delle attività di engagement engagement e le linee guida engagement sono pubblicati su <https://www.zkb.ch/en/home/asset-management/sustainability/investment-stewardship.html>. La nostra politica di voto si basa sui principi di corporate governance svizzeri e internazionali e sui Principi di investimento responsabile delle Nazioni Unite (UN PRI). La soglia per l'esercizio dei diritti di voto nei nostri mercati esteri è di 5 milioni di franchi svizzeri per posizione azionaria. Per le azioni svizzere, votiamo in modo trasversale. Il nostro comportamento di voto può essere consultato all'indirizzo: <https://www.swisscanto.com/voting>.

## Controversie - Esclusioni Responsible



Applicazione di ulteriori criteri di esclusione - oltre a quelli basati sulla SVVK-ASIR - al fine di ridurre i rischi di sostenibilità e non investire in titoli i cui modelli di business sono critici in termini di sostenibilità. I criteri di esclusione interessano le società legate all'estrazione di carbone (siderurgia esclusa; >5% del fatturato)\*, le riserve di carbone (siderurgia esclusa)\*, la produzione di armi e munizioni, la produzione di tecnologie belliche (>5% del fatturato), la produzione di pornografia, il lavoro minorile e/o le violazioni del Global Compact delle Nazioni Unite (con l'eventuale eccezione delle obbligazioni verdi/sostenibili). Le violazioni dei principi del Global Compact delle Nazioni Unite segnalate dai nostri screening vengono riesaminate in dettaglio dai nostri analisti. Nell'ambito del nostro impegno cerchiamo di instaurare un dialogo ed esortiamo le aziende a modificare il loro comportamento. Se non si verifica alcuna modifica entro un periodo di tempo ragionevole, le partecipazioni esistenti devono essere vendute.\*Eccetto le obbligazioni verdi e sostenibili

## ESG - Integrazione ESG sistematica



L'analisi sistematica dei criteri ESG costituisce una componente integrante del processo di investimento attivo, con l'obiettivo di identificare rischi e opportunità basati su tendenze ESG in una fase precoce. I criteri ESG integrano l'analisi puramente finanziaria e portano a decisioni di investimento più informate.

## Clima - Accordo sul clima di Parigi < 2°C



In conformità all'Accordo sul clima di Parigi, l'attività d'investimento del portafoglio mira ad abbattere l'intensità della CO<sub>2</sub>e di almeno il 4% all'anno. L'obiettivo della strategia d'investimento si orienta all'intensità della CO<sub>2</sub>e dell'universo d'investimento alla fine del 2019.

## OSS - Sustainable Purpose



L'approccio «Sustainable Purpose» si concentra sui rendimenti attraverso investimenti in società e stati con benefici sociali (leader degli SDG).

I leader degli SDG utilizzano il loro potere di investimento per creare prodotti e servizi ambientalmente e socialmente responsabili. In questo modo, contribuiscono al raggiungimento di uno o più degli Obiettivi di Sviluppo Sostenibile delle Nazioni Unite (SDG ONU). Per scopi di diversificazione, è possibile utilizzare anche un approccio best-in-class per investire in titoli che sono considerati avere criteri ESG positivi superiori alla media (leader ESG).

### Avvertenza:

- Le linee di prodotti e gli approcci indicati in colore sciarito non sono applicabili a questo portafoglio.
- Le esclusioni basate su SVVK-ASIR sono applicate a tutte e tre le linee di prodotto (tradizionale (non sostenibile), responsabile e sostenibile).

## Ulteriori informazioni

Ulteriori, supplementari spiegazioni sugli approcci di sostenibilità applicati sono disponibili nei relativi documenti legali su [products.swisscanto.com](https://products.swisscanto.com).

## Principi di sostenibilità

I principi di sostenibilità si applicano all'intero patrimonio o a una sua parte sostanziale. Informazioni dettagliate al riguardo sono contenute nel prospetto, nel contratto del fondo o nelle direttive d'investimento.

## CO<sub>2</sub>e

Gli equivalenti di CO<sub>2</sub> (CO<sub>2</sub>e) sono un'unità di misura per la standardizzazione dell'impatto climatico dei gas serra, ossia anidride carbonica (CO<sub>2</sub>), metano (CH<sub>4</sub>), protossido di azoto (N<sub>2</sub>O) e gas fluorurati a effetto serra (CFC). Tutti questi gas hanno un diverso tempo di permanenza nell'atmosfera e non contribuiscono in egual misura all'effetto serra.

## ESG

ESG sta per ambiente (Environment; E), sociale (Social; S) e corporate governance (Governance; G).

## SVVK-ASIR

L'Associazione svizzera per gli investimenti responsabili (SVVK) è un'associazione di investitori istituzionali ed è stata fondata nel 2015. L'associazione fornisce servizi ai suoi membri affinché possano orientare le proprie decisioni di investimento verso l'ambiente, la società e l'economia.

## Swisscanto Sustainability Rating

Il Swisscanto Sustainability Rating è un sistema proprietario che fornisce informazioni sull'attuale grado di sostenibilità del portafoglio. Il calcolo si basa sui valori patrimoniali collettivi e sui singoli titoli contenuti nel portafoglio. Vengono quindi rilevate sette classi di sostenibilità, da A (livello più alto) a G (livello più basso). Per il calcolo del rating, le aziende e i Paesi vengono valutati sui 4 pilastri della nostra ricerca sulla sostenibilità: settori di attività controversi (Controversy), gestione sostenibile delle imprese (ESG), emissioni di gas serra (Climate) e impatto ambientale e sociale dei prodotti (Sustainable Purpose). Il rating di sostenibilità Swisscanto viene ricalcolato una volta per ogni fine trimestre.

## MSCI® ESG

Sebbene i fornitori di informazioni della Zürcher Kantonalbank, tra cui, a titolo esemplificativo ma non esaustivo, MSCI ESG Research LLC e le sue affiliate (le "Parti ESG"), ottengano informazioni (le "Informazioni") da fonti che ritengono affidabili, nessuna delle Parti ESG garantisce l'originalità, l'accuratezza e/o la completezza di qualsiasi dato contenuto nel presente documento e declina espressamente tutte le garanzie espresse o implicite, comprese quelle di commerciabilità e idoneità a uno scopo particolare. Le Informazioni possono essere utilizzate solo per uso interno, non possono essere riprodotte o ridistribuite in alcuna forma e non possono essere utilizzate come base o componente di strumenti finanziari, prodotti o indici. Inoltre, nessuna delle Informazioni può essere utilizzata per determinare quali titoli acquistare o vendere o quando acquistarli o venderli. Nessuna delle Parti ESG avrà alcuna responsabilità per eventuali errori o omissioni in relazione a qualsiasi dato contenuto nel presente documento, né alcuna responsabilità per eventuali danni diretti, indiretti, speciali, punitivi, consequenziali o di altro tipo (compresa la perdita di rendimenti) anche se notificata della possibilità di tali danni.

# Commento sul gruppo di investimento

## Cerchia di investitori - Designazione

Fondazioni di libero passaggio e gli istituti e le forme di previdenza del pilastro 3a

## Cerchia di investitori - Descrizione

Le quote della categoria di investimento R sono quote per le quali la partecipazione è riservata alle seguenti istituzioni della previdenza professionale (2° pilastro) e della previdenza individuale vincolata in pacchetto 3a: fondazioni di libero passaggio ai sensi della Legge federale sul libero passaggio nella previdenza professionale per la vecchiaia, i superstiti e l'invalidità (Legge sul libero passaggio, LFLP) e gli istituti e le forme di previdenza del pilastro 3a ai sensi dell'Ordinanza sulla legittimazione alle deduzioni fiscali per i contribuenti a forme di previdenza riconosciute (OPP 3). La seconda lettera «T» indica che la classe prevede il reinvestimento dei proventi (a capitalizzazione).

## Commissione di gestione forfettaria (CGF)

La CGF viene utilizzata per remunerare la direzione del fondo e l'amministrazione del fondo, l'Asset Management e (ove prevista) la distribuzione del fondo, nonché la banca depositaria per i servizi da essa resi.

## Total Expense Ratio (TER)

Con TER si designano le commissioni addebitate di continuo al patrimonio del fondo (spese d'esercizio) espresse come percentuale del patrimonio del fondo. Il dato corrisponde all'ammontare del TER nell'ultimo anno finanziario concluso e non costituisce garanzia che detto ammontare resti invariato in futuro.

## Spese

Le spese di emissione e di riscatto sono accreditate dalla direzione del fondo a tutela degli investitori esistenti a favore del rispettivo comparto.

## Swinging Single Pricing (SSP) indiretto

Secondo le indicazioni, dai dati di base si evince che il fondo non mostra alcun Swinging Single Pricing (SSP). Non è tuttavia possibile escludere un investimento in un fondo target con SSP indiretto.

## Spiegazione dei rischi generali

Ogni investimento comporta specifici fattori di rischio, in particolare quelli connessi alle fluttuazioni di valore e di rendimento. Gli investimenti in monete estere sono soggetti alle oscillazioni dei cambi. Altri considerevoli rischi sono rappresentati dal rischio di custodia e dal rischio di controparte. Rimandiamo alla descrizione dettagliata dei diversi rischi elencati nel prospetto di vendita.

## Indicatore di rischio

I dati storici impiegati per il calcolo della categoria di rischio e di rendimento non possono essere riutilizzati come riferimento affidabile per il profilo di rischio futuro. La categoria di rischio e di rendimento identificata può cambiare radicalmente. La categoria di rischio più bassa non può essere paragonata a un investimento privo di rischi. Non viene fornita alcuna garanzia né protezione del capitale. Il rischio di perdita del capitale è sostenuto dall'investitore.

## Allocazioni del portafoglio

Tutte le allocazioni si riferiscono al capitale del fondo investito aggiustato al 100%. Piccole deviazioni delle differenze possono verificarsi a causa di arrotondamenti. La ponderazione del mercato monetario può includere l'esposizione sintetica della strategia di copertura azionaria.

### **Volatilità**

La volatilità è una misura del rischio statistico che indica con quale intensità i rendimenti assoluti di un investimento o di un portafoglio e il relativo valore medio oscillano in media all'anno.

### **Sharpe Ratio**

L'indice di Sharpe è una misura della performance che indica il rendimento in eccesso (differenza tra il rendimento del portafoglio e il rendimento privo di rischio) al netto del rischio rispetto al rischio d'investimento assunto (volatilità).

### **Modified duration**

La Modified Duration indica la variazione percentuale del corso di un'obbligazione in caso di variazione di un punto percentuale del livello dell'interesse di mercato.

### **Durata residua in anni**

La durata di un titolo del mercato monetario al pari di quella di un'obbligazione viene determinata sulla base della prima data di rimborso possibile. La durata residua media di un fondo d'investimento viene ottenuta dalla media ponderata delle durate dei singoli titoli dalla data di valutazione fino al rimborso.

### **Rendimento (senza copertura di cambio)**

Rendimento indica il rendimento del portafoglio ponderato per la duration in valuta locale. Eventuali coperture di cambio non vengono prese in considerazione.

### **Cedola media**

Per il calcolo della cedola media, le cedole vengono ponderate con il rispettivo volume in circolazione delle obbligazioni oggetto d'investimento.

### **Certificazione ISO**

L'Asset Management di Zürcher Kantonalbank ha ottenuto la certificazione ISO 9001. Il marchio di garanzia ISP 9001 attesta che l'utilizzatore autorizzato dispone di un sistema di gestione che soddisfa i requisiti di un modello di norma corrispondente e riconosciuto e che è stato certificato/valutato con successo dall'Associazione Svizzera per Sistemi di Qualità e di Management (SQS).

### **Avvertenza legale**

La presente pubblicazione ha scopo informativo e promozionale. È destinato alla distribuzione in Svizzera e non è rivolto agli investitori di altri paesi. Non costituisce né un'offerta né una raccomandazione all'acquisto, alla detenzione o alla vendita di strumenti finanziari, né di prodotti o servizi, né fornisce una base per alcun contratto ovvero obbligo di qualsiasi tipo.

Questo documento non è un prospetto né un documento contenente le informazioni di base. In conformità alle norme vigenti in materia, i prodotti e servizi descritti nel presente documento non sono disponibili per le «US Persons». Questo documento contiene informazioni generali e non tiene conto né degli obiettivi di investimento personali né della situazione finanziaria o delle esigenze particolari di una persona specifica. Le informazioni devono essere attentamente verificate per compatibilità con le circostanze personali prima di prendere una decisione di investimento. Si raccomanda di consultare professionisti qualificati per la valutazione degli effetti legali, normativi, fiscali e di altro tipo.

Il documento è stato redatto da Zürcher Kantonalbank con la dovuta diligenza e può contenere informazioni provenienti da fonti terze accuratamente selezionate. Tuttavia, Zürcher Kantonalbank non garantisce né la correttezza né la completezza delle informazioni in esso contenute e declina ogni responsabilità per danni derivanti dall'utilizzo del documento.

Segnaliamo che la performance storica non è indicativa del rendimento attuale o futuro e che i dati a essa riferiti non prendono in considerazione commissioni e costi addebitati in occasione dell'emissione e del riscatto delle quote.

La sola base vincolante per gli investimenti nei gruppi d'investimento di Swisscanto Fondazioni d'investimento sono gli statuti, i regolamenti, le direttive d'investimento e gli eventuali prospetti di Swisscanto Fondazione d'investimento o Swisscanto Fondazione d'investimento Avant. Tali documenti sono disponibili gratuitamente presso Swisscanto Fondazioni d'investimento, Bahnhofstrasse 9, CH-8001 Zurigo. Il presente documento non è stato redatto dal reparto «Analisi finanziarie» in conformità alle «Direttive sulla garanzia dell'indipendenza dell'analisi finanziaria» emanate dall'Associazione Svizzera dei Banchieri e, di conseguenza, non è assoggettato a dette direttive.

© 2025 Zürcher Kantonalbank. Tutti i diritti riservati.