

CS (Lux) Emerging Market Corporate Bond Fund UBH EUR



Informazioni di prodotto

Obbligazioni

253'744'619

Patrimonio netto totale del fondo in USD

Classe di azioni TNA, EUR 3'771'967	Quota (NAV), EUR 107.13	Commissioni di gestione p.a. ¹ 0.70%
---	-----------------------------------	---

Rendimento (netto) MTD 1.63%	Rendimento (netto) QTD 3.50%	Rendimento (netto) YTD 6.58%
--	--	--

Dettagli sul fondo

Gestore degli investimenti	Oleksiy Shkolnyk, Claudia von Waldkirch
Data di lancio	31.08.2011
Data di lancio di classe di quote	30.01.2015
Classe di quote	UBH
Valuta di emissione	EUR
Politica di distribuzioni	Accumulare
Domicilio del fondo	Lussemburgo
ISIN	LU1144396907
Benchmark	No benchmark

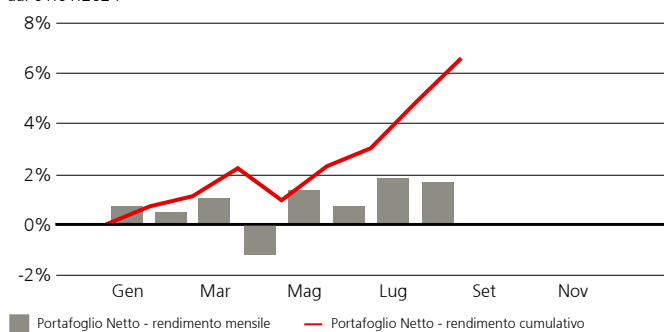
Politica d'investimento

Il fondo investe principalmente in corporate bond in dollari statunitensi e, in misura limitata, in obbligazioni denominate in dollari statunitensi emesse da mutuatari sovrani nei paesi in via di sviluppo. Il fondo mira ad assicurare un rendimento che, nell'arco dell'intero ciclo economico, sia superiore a quanto si potrebbe ottenere da obbligazioni emesse da emittenti nei paesi industrializzati. L'ampio universo d'investimento, comprendente numerosi paesi con profili di rischio diversi, offre interessanti opportunità d'investimento e consente un'ampia diversificazione. Mentre i paesi sono valutati con un approccio top-down, i singoli investimenti sono valutati mediante un'analisi bottomup. In termini di approccio d'investimento, il fondo è gestito attivamente.

Gli investimenti comportano rischi, tra cui il rischio di perdita del capitale. Le performance passate non costituiscono previsioni di rendimenti futuri, né le performance simulate o storiche rappresentano indicatori affidabili delle performance attuali o future.

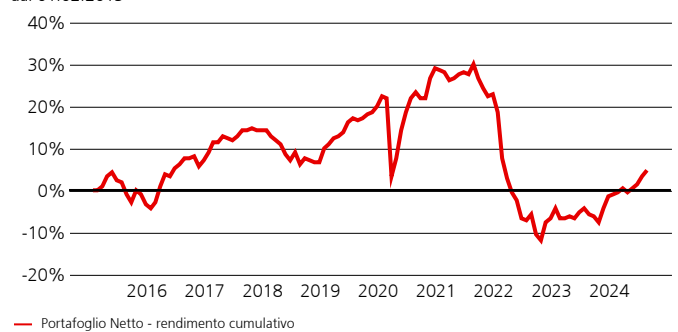
Andamento della Performance - mensile e cumulata

dal 01.01.2024



Andamento della Performance - cumulata

dal 01.02.2015



Andamento della performance - mensile e YTD

dal 01.01.2024, in %

	Gen	Feb	Mar	Apr	Mag	Giu	Lug	Ago	Set	Ott	Nov	Dic	YTD
Portafoglio Netto	0.67	0.46	1.05	-1.22	1.33	0.66	1.84	1.63					6.58

Andamento della Performance

dal 01.02.2015, in %

	Rendimenti rolling			Rendimenti annualizzati		
	1 mese	3 mesi	1 anno	3 anni	5 anni	ITD
Portafoglio Netto	1.63	4.18	10.99	-6.91	-2.11	0.50

Panoramica dei rischi - ex post

dal 01.02.2015, in %

	Volatilità annualizzata, in %			
	1 anno	3 anni	5 anni	ITD
Volatilità portafoglio	5.27	9.43	11.19	8.84

Andamento della Performance - annuale e cumulata dal lancio

dal 01.02.2015, in %

	2015	2016	2017	2018	2019	2020	2021	2022	2023	2024
Portafoglio Netto	-3.31	11.03	6.34	-6.49	12.37	7.53	-4.80	-23.98	5.46	6.58

¹ Se la valuta di un prodotto finanziario e/o i suoi costi sono diversi dalla vostra valuta di riferimento, il rendimento e il costo possono aumentare o diminuire per effetto delle oscillazioni valutarie.

Le persone sopra indicate svolgono esclusivamente attività regolamentate nella/e giurisdizione/i in cui sono titolari di adeguata licenza, ove applicabile.

ESG è l'acronimo di «Environmental» (ambiente), «Social» (sociale) e «Governance» (governance).

Per la definizione di tutti gli acronimi/termini usati nel documento potete fare riferimento al glossario. Ulteriori informazioni importanti sono riportate alla fine del documento.

Dati chiave sul rischio

	Portafoglio		Portafoglio
Duration modificata	4.61	Rating medio ponderato lineare	BB+
Rendimento alla scadenza	5.85%	Numero di titoli	206
Peggior rendimento possibile	5.91%		
WAL to worst in anni	6.96		

Rischi potenziali

Il profilo di rischio e di rendimento del Fondo non riflette il rischio insito in circostanze future diverse da quelle con cui il Fondo è stato recentemente confrontato. Ciò comprende i seguenti eventi che, seppur rari, possono produrre conseguenze di ampia portata.

- **Rischio di credito:** gli emittenti di attività detenute dal Fondo potrebbero non pagare cedole o non rimborsare il capitale alla scadenza. Gli investimenti del Fondo presentano un notevole rischio di credito.
- **Rischio di liquidità:** le attività non possono necessariamente essere vendute a un costo limitato in un arco di tempo ragionevolmente breve. Gli investimenti del Fondo sono esposti a scarsa liquidità. Il Fondo si attiverà per attenuare questo rischio con varie misure.
- **Rischio di controparte:** il fallimento o l'insolvenza delle controparti dei derivati del Fondo potrebbero provocare il mancato pagamento o la mancata consegna.
- **Rischio di evento:** se l'evento trigger si verifica, il capitale contingente è convertito in capitale proprio o svalutato e quindi potrebbe perdere significativamente di valore.
- **Rischio operativo:** processi mal funzionanti, guasti tecnici o avvenimenti catastrofici potrebbero causare perdite.
- **Rischi politici e legali:** gli investimenti sono esposti a modifiche della normativa e degli standard applicati da un particolare paese, fra cui restrizioni alla convertibilità della valuta, introduzione di imposte oppure di controlli sulle transazioni, limitazioni dei diritti di proprietà o altri rischi legali. Gli investimenti in mercati finanziari meno sviluppati potrebbero esporre il Fondo a rischi maggiori sotto il profilo operativo, legale e politico.
- **Rischi di sostenibilità:** I rischi di sostenibilità sono eventi o condizioni ambientali, sociali o di governance che possono avere effetti negativi rilevanti sul rendimento, a seconda del settore, dell'industria e dell'esposizione dell'azienda.

Per gli obiettivi d'investimento, i rischi, le spese e gli oneri nonché per informazioni più complete sul prodotto si rimanda al prospetto (o al documento d'offerta pertinente), che deve essere letto attentamente prima dell'investimento.

Gli investitori possono perdere una parte o la totalità del loro importo investito. L'utilizzo della leva finanziaria da parte del fondo può amplificare le reazioni alle oscillazioni di mercato (ad esempio aumentare la volatilità del fondo) e generare una perdita più significativa rispetto a quanto non accada con i prodotti che non ricorrono alla leva finanziaria. L'investimento promosso nel presente materiale di marketing riguarda l'acquisto di unità o azioni in un fondo e non di attivi sottostanti. Gli attivi sottostanti sono di proprietà esclusiva del fondo. La documentazione completa d'offerta, comprendente tutte le informazioni sui rischi, può essere ottenuta gratuitamente facendone richiesta ad un consulente UBS, a un rappresentante o, eventualmente, tramite Fundsearch (credit-suisse.com/fundsearch).

Scomposizione patrimonio per paese

In % dell'esposizione economica totale

	in %	Portafoglio
Brasile	8.66	
Colombia	6.02	
Emirati Arabi Uniti	5.66	
Turchia	4.51	
Stati Uniti	4.51	
Arabia Saudita	4.42	
Sudafrica	4.15	
Cile	4.08	
Hong Kong	3.97	
Perù	3.91	
Cina	3.77	
Corea (del Sud), Repubblica di	3.42	
Messico	3.20	
India	3.13	
Altri	36.59	

Scomposizione patrimonio per regione

In % dell'esposizione economica totale

	in %	Portafoglio
America latina	31.58	
Asia	23.43	
Medio Oriente	14.76	
Europa	12.54	
Africa	10.89	
Nord America	4.51	
Liquidità	2.29	
Altri	0.00	

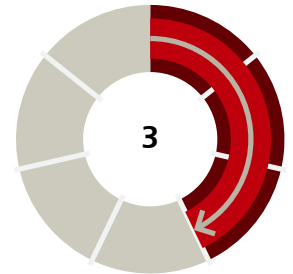
Scomposizione patrimonio per Segmento WAL

In % dell'esposizione economica totale

	in %	Portafoglio
<1 anno	12.95	
1-3 anni	18.95	
3-5 anni	24.06	
5-7 anni	18.41	
7-10 anni	11.64	
10-15 anni	4.84	
>15 anni	9.15	
Altri	0.00	

Profilo di rischio²

PRIIP SRI



Valori più alti (fino a 7) indicano un rischio maggiore, valori più bassi (fino a 1) indicano un rischio minore.

² L'indicatore di rischio presuppone che il prodotto sia mantenuto 5 anni. Il rischio effettivo può variare in misura significativa in caso di rimborso in una fase iniziale e la somma rimborsata potrebbe essere minore dell'investimento iniziale. L'indicatore sintetico di rischio è un'indicazione orientativa del livello di rischio di questo prodotto rispetto ad altri. Esprime la probabilità che il prodotto subisca perdite a causa di movimenti sul mercato. Attenzione al rischio di cambio se la vostra valuta di riferimento è diversa dalla valuta del prodotto. Potrete ricevere pagamenti in una valuta straniera, quindi il rendimento finale che otterrete dipenderà dal tasso di cambio tra le due valute. Si segnala agli investitori che il prodotto può essere esposto a ulteriori rischi come il rischio operativo, di controparte, politico, di sostenibilità e legale che non sono inclusi nell'indicatore sintetico di rischio. Questo prodotto non comprende alcuna protezione dalla performance futura del mercato; pertanto potreste perdere il vostro intero investimento o parte di esso.

Scomposizione patrimonio per rating

In % dell'esposizione economica totale

	in %	Portafoglio
AAA	4.51	
AA	0.64	
A	9.36	
BBB	20.77	
BB	33.27	
B	15.74	
CCC & Inferiore	11.61	
Senza Rating	1.81	
Liquidità	2.29	
Altri	0.00	

Scomposizione patrimonio per settore JPM

In % dell'esposizione economica totale

	in %	Portafoglio
Valori finanziari	29.39	
Petrolio e gas	13.00	
Titoli di Stato	11.56	
Industriale	8.57	
TMT	7.55	
Metalli e miniere	7.53	
Immobili	6.31	
Utilities	4.26	
Consumo	3.69	
Quasi titoli di Stato	3.12	
Contanti e mezzi equivalenti	1.98	
Altri	3.05	

10 migliori posizioni

In % dell'esposizione economica totale

Nome strumento ³	ISIN	Cedola p.a.	data di scadenza	% in portafoglio
TREASURY BILL	US912797LE53		21.11.2024	2.54%
TREASURY BILL	US912797KM88		26.09.2024	1.97%
UNITED OVERSEAS BANK LTD	US91127LAH33	3.86%	07.10.2032	1.56%
NETWORK I2I LTD	USV6703DAC84	3.98%	31.12.2079	1.54%
BANGKOK BANK PUBLIC CO LTD (HONG K	USY0606WCA63	3.73%	25.09.2034	1.47%
SAMARCO MINERACAO SA	USP8405QAA78	9.00%	30.06.2031	1.33%
BANCO DE CREDITO DEL PERU	US05971V2D64	3.25%	30.09.2031	1.32%
FIRST QUANTUM MINERALS LTD	USC3535CAP35	8.63%	01.06.2031	1.21%
KOOKMIN BANK	XS1932879130	4.50%	01.02.2029	1.17%
SHINHAN BANK	US82460EAR18	4.38%	13.04.2032	1.14%

Statistiche del fondo - ex post

	3 anni Portafoglio	5 anni Portafoglio
Massimo drawdown, in %	-32.22	-32.22

Le performance passate non costituiscono previsioni di rendimenti futuri, né le performance simulate o storiche rappresentano indicatori affidabili delle performance attuali o future.

Analisi della performance

In queste circostanze il fondo ha prodotto un rendimento positivo su base sia assoluta che relativa. I principali fattori positivi della performance relativa sono stati la selezione dei titoli e l'allocazione settoriale in America Latina, nonché l'allocazione settoriale in Asia, Europa e Africa, mentre la selezione dei titoli in Asia e Medio Oriente ha avuto un impatto negativo sulla performance relativa. Il posizionamento sulla duration e sulla curva dei rendimenti ha dato un modesto contributo negativo a seguito dell'aumento della pendenza della curva. Dal punto di vista settoriale, il sovrappeso nei segmenti sovrani, petrolio e gas e quasi sovrani ha prodotto un impatto positivo sulla performance relativa, mentre il sottopeso in settori dei pubblici servizi, delle infrastrutture e dei beni di consumo ha dato un apporto negativo. Dal punto di vista dei rating, il sovrappeso nell'high yield rispetto all'investment grade ha avuto un impatto positivo sulla performance relativa e la selezione dei titoli investment grade e high yield ha fornito un contributo positivo ad agosto.

Analisi di mercato

Ad agosto la performance delle obbligazioni societarie dei mercati emergenti è stata positiva, grazie al calo dei rendimenti dei Treasury statunitensi e al restringimento dei differenziali di credito. Malgrado l'elevata volatilità di inizio mese, agosto si è concluso con una contrazione dei rendimenti dei Treasury statunitensi a 2 anni di 34 punti base (pb), mentre per gli omologhi a 10 e 30 anni i rendimenti sono diminuiti rispettivamente di 13 pb e 11 pb. La curva dei Treasury rimane leggermente invertita e il differenziale di rendimento fra i titoli a 2 e 10 anni ha chiuso il mese a -2 pb, a seguito di un irripidimento di 21 pb nel corso del mese. Sul fronte del credito, i differenziali delle obbligazioni dei mercati emergenti sono diminuiti, con una contrazione di 7 pb nel segmento investment grade e di 13 pb in quello high yield. In termini di rendimento totale, l'America Latina è stata la regione che ha registrato la migliore performance, seguita da Medio Oriente e Africa, mentre Europa e Asia hanno sottoperformato, pur registrando rendimenti totali positivi.

³ Asset allocation indicativa che può variare nel tempo. Questo prodotto non è un investimento diretto nelle garanzie sopra riportate. Di conseguenza, non riflette la performance effettiva del prodotto né in termini positivi né negativi. Le singole entità e/o gli strumenti menzionati in questa pagina hanno finalità esclusivamente illustrative; la menzione non costituisce una sollecitazione o un'offerta di acquisto o vendita di alcun interesse o investimento.

Informazioni sul codice identificativo

Nome strumento	Credit Suisse (Lux) Emerging Market Corporate Bond Fund UBH EUR
Codice Bloomberg	CEMUBHE LX
ISIN	LU1144396907
Numero di valore	26311981
Benchmark	No benchmark

Caratteristiche

Gestore degli investimenti	Credit Suisse Fund Management S.A.
OICVM	si
Classificazione SFDR ⁴	Articolo 8
Fine dell'esercizio	30. Settembre
prestito di valori mobiliari	si
Spese Correnti ⁵	1.02%
Frequenza di abbonamento	Giornalieri
Periodo di sottoscrizione	T + 3
Frequenza di riscatti	Giornalieri
Periodo di conteggio di rimborso	T + 3
Orario di cut-off per le accettazioni	15:00 CET
Swinging single pricing (SSP*)	partial swing NAV

Approccio ESG

Questo fondo promuove caratteristiche ambientali, sociali e di governance (ESG) (ai sensi dell'art. 8 del Regolamento (UE) 2019/2088). Applica la Politica d'investimento sostenibile di CSAM (www.credit-suisse.com/esg) incluse le esclusioni basate su norme, valori e condotta aziendale per combinare i fattori ESG con l'analisi finanziaria tradizionale al fine di calcolare un segnale ESG di CSAM, che funge da base per un processo di selezione dei titoli di tipo bottom-up. Per ulteriori informazioni sui criteri d'investimento ESG e sugli aspetti del fondo connessi alla sostenibilità, rimandiamo alla documentazione legale e regolamentare del fondo (ad esempio al prospetto) e al sito www.credit-suisse.com/esg. Oltre agli aspetti legati alla sostenibilità, la decisione di investire nel fondo deve tenere in considerazione tutti gli obiettivi e le caratteristiche del fondo, come descritto nel prospetto, o nelle informazioni che devono essere divulgate agli investitori in conformità alle normative applicabili.

Alcuni punti di dati sono forniti a puro scopo di trasparenza e non sono collegati ad uno specifico processo d'investimento ESG. Per informazioni dettagliate sul processo decisionale ESG del fondo, consultare il prospetto del fondo stesso.

Caratteristiche ESG

Benchmark ESG	Criteri di esclusione	Integrazione ESG	Partecipazione attiva ⁶	Obiettivo d'investimento sostenibile
<input type="checkbox"/>	<input checked="" type="checkbox"/>	<input checked="" type="checkbox"/>	<input checked="" type="checkbox"/>	<input type="checkbox"/>

Principali indicatori di sostenibilità

Secondo la metodologia MSCI. Performance del fondo rispetto al benchmark: JPM CEMBI Broad Diversified Composite.

	Portafoglio	Benchmark
Rating ESG	BBB	BBB
Punteggio di qualità ESG	5.51	5.44
Punteggio ambientale	4.85	5.06
Punteggio criteri sociali	5.23	5.22
Punteggio di governance	5.11	4.46
Copertura per rating/punteggio	77.06%	84.72%
Intensità di carbonio media ponderata (tonnellate di CO ₂ e/ricavi in mio. USD)	288.07	509.34
Copertura per intensità di carbonio	70.03%	88.06%

Nota: il valore totale dell'intensità delle emissioni di CO₂ mostrato in questa sezione può essere superiore al valore totale nel grafico di ripartizione, poiché il valore è normalizzato e i pesi effettivi risultano più elevati per effetto della limitata copertura di dati. Per ulteriori informazioni sulla metodologia MSCI per i punti dati ESG sopra elencati, fare riferimento al glossario.

⁴ Le classificazioni di sostenibilità dei prodotti CS e l'articolo del regolamento SFDR sono validi al momento della pubblicazione e possono essere soggetti a modifiche.

⁵ Se la valuta di un prodotto finanziario e/o i suoi costi sono diversi dalla vostra valuta di riferimento, il rendimento e il costo possono aumentare o diminuire per effetto delle oscillazioni valutarie.

⁶ La partecipazione attiva rientra nella strategia del fondo volta ad agire nel migliore interesse degli investitori e a preservare e ottimizzare il valore a lungo termine dei loro investimenti. Al fine di promuovere le migliori prassi e garantire che le società in cui si detiene una partecipazione siano sostenibili e abbiano successo nel lungo periodo, lo scopo della partecipazione attiva è influenzare tali società a due livelli: primo, tramite il voto per procura e, secondo, attraverso l'impegno. Nel caso di investimenti in altri fondi (fondi target), il fondo non ha alcuna o ha solo una limitata capacità di esercitare una partecipazione attiva nel fondo target, ovvero nelle società del fondo target in cui si detiene una partecipazione.

10 migliori emittenti

In termini di esposizione economica totale del fondo. Alcuni punti di dati descritti in questa tabella sono forniti a puro scopo di trasparenza e non sono collegati a uno specifico processo d'investimento ESG. Per maggiori dettagli sul processo decisionale ESG del fondo, si rimanda al prospetto informativo del fondo. Fonti: MSCI e segnale ESG per il reddito fisso proprietario

Nome breve emittente ⁷	% in portafoglio	settore JPM CEMBI	Rating ESG MSCI	Segnale ESG per il reddito fisso	Controversy flag	Intensità di carbonio (tCO2e / ricavi in mio. USD)
UNITED STATES TREASURY	4.52%	Titoli di Stato	A	Neutro	n.a.	-
NK KAZMUNAYGAZ AO	1.73%	Petrolio e gas	BBB	Neutro	Verde	604.90
PROSUS NV	1.70%	TMT	AA	Positivo	Giallo	3.60
FIRST QUANTUM MINERALS LTD	1.64%	Metalli e miniere	A	Neutro	Arancio	596.40
CBQ FINANCE LTD	1.60%	Valori finanziari	A	Neutro	Verde	5.18
ECOPETROL SA	1.57%	Petrolio e gas	BBB	Neutro	Arancio	417.30
UNITED OVERSEAS BK LTD	1.56%	Valori finanziari	AA	Positivo	Giallo	6.30
NETWORK I2I LTD	1.54%	TMT	BBB	Neutro	Giallo	63.00
SASOL FINANCING USA LLC	1.48%	Industriale	A	Neutro	Giallo	4'199.00
BANGKOK BANK PUBLIC CO LTD (HONG KONG BRANCH)	1.48%	Valori finanziari	BBB	Neutro	Verde	13.20

Nota: tutti i punti dati ESG nella tabella si riferiscono a un eventuale emittente sottostante (p. es. emittente di azioni nel caso di obbligazione convertibile). Per ulteriori informazioni sulla metodologia per i punti dati ESG sopra elencati, fare riferimento al glossario.

Scomposizione delle attività per segnale ESG per il reddito fisso proprietario

Secondo la metodologia proprietaria in % dell'esposizione economica totale derivante da investimenti a reddito fisso del fondo. Performance del fondo rispetto al benchmark: JPM CEMBI Broad Diversified Composite.

	Portafoglio	Benchmark	Portafoglio Benchmark
Positivo	20.13	21.87	
Neutro	56.36	61.98	
Negativo	6.74	11.49	
Senza Rating	10.31	4.65	

Nota: l'esposizione agli investimenti a reddito fisso rappresenta il 93.54% del peso del portafoglio per questa classe di azioni. I segnali ESG aziendali vengono utilizzati nell'approccio di integrazione ESG del gestore patrimoniale conformemente al contratto del fondo. Per ulteriori informazioni sul segnale ESG per il reddito fisso, consultare il glossario.

Scomposizione patrimonio per ESG Controversy

In % dell'esposizione economica totale del fondo alle società partecipate. Performance del fondo rispetto al benchmark: JPM CEMBI Broad Diversified Composite. Fonte: MSCI

	Portafoglio	Benchmark	Portafoglio Benchmark
Verde	39.72	51.38	
Giallo	20.35	20.22	
Arancio	9.76	14.14	
Rosso	-	1.22	
Dati non disponibili	17.17	12.20	

Nota: l'esposizione alle società partecipate rappresenta il 87.00% del peso del portafoglio per questa classe di azioni. MSCI fornisce solo dati sulle controversie ESG per emittenti societari. Tutti gli altri strumenti (p. es. Titoli di Stato) sono esclusi da questa ripartizione. Per ulteriori informazioni sulla metodologia delle bandiere ESG Controversy di MSCI, fare riferimento al glossario.

Scomposizione patrimonio per rating ESG

In % dell'esposizione economica totale. Performance del fondo rispetto al benchmark: JPM CEMBI Broad Diversified Composite. Fonte: rating MSCI ESG

	Portafoglio	Benchmark	Portafoglio Benchmark
AAA	2.70	4.88	
AA	13.18	14.91	
A	21.14	18.85	
BBB	23.64	19.63	
BB	9.52	16.14	
B	5.36	7.07	
CCC	1.22	3.24	
Non valutabile	1.94	-	
Dati non disponibili	21.30	15.28	

Nota: per ulteriori informazioni sulla metodologia di rating ESG di MSCI e sulla differenza tra le categorie "non valutabile" e "nessuna copertura di dati", fare riferimento al glossario.

Contributo all'intensità delle emissioni di carbonio per settore JPM CEMBI

Intensità delle emissioni in tonnellate di CO2-equivalente (emissioni di gas a effetto serra di Scope 1 e 2) per le vendite in milioni di dollari, in base alla ripartizione settore JPM CEMBI. Performance del fondo rispetto al benchmark: JPM CEMBI Broad Diversified Composite. Fonte: MSCI

	Portafoglio	Benchmark	Portafoglio Benchmark
Industriale	96.63	57.11	
Petrolio e gas	46.11	59.43	
Metalli e miniere	35.77	46.35	
Altri	19.30	46.08	
Utilities	3.93	239.55	
Total	201.74	448.52	

Nota: la copertura dei dati ponderati per i titoli è del 70.03% per il portafoglio. Il totale mostrato in questa sezione potrebbe essere inferiore a quello della sezione 'ESG Overview', poiché in questa ripartizione i valori non sono normalizzati e utilizzano i pesi effettivi. Per ulteriori informazioni sull'intensità delle emissioni di carbonio, consultare il glossario.

⁷ Asset allocation indicativa che può variare nel tempo. Questo prodotto non è un investimento diretto nelle garanzie sopra riportate. Di conseguenza, non riflette la performance effettiva del prodotto né in termini positivi né negativi. Le singole entità e/o gli strumenti menzionati in questa pagina hanno finalità esclusivamente illustrative; la menzione non costituisce una sollecitazione o un'offerta di acquisto o vendita di alcun interesse o investimento.

Glossario

Accumulazione	Indica un regolare reinvestimento dei dividendi percepiti nel portafoglio stesso
Volatilità annualizzata	Il rischio annualizzato è una statistica utilizzata per misurare il rischio di un fondo. Esso descrive la gamma dei rendimenti ottenuti nel periodo di osservazione risp. quelli con la probabilità di raggiungimento più elevata. Una maggiore volatilità implica un rischio maggiore.
Rendimento annualizzato	Una misura dell'aumento medio annuo di un investimento in un determinato periodo di tempo.
Bottom-up	Un approccio d'investimento che si concentra sull'analisi dei singoli titoli e de-enfatizza il contesto macroeconomico.
Intensità emissioni di CO2	La media ponderata dell'intensità delle emissioni, fornita da MSCI ESG, è data dalla divisione delle emissioni di Scope 1 e 2 in tonnellate di CO2-equivalente per le vendite in milioni di dollari. Le intensità sono ripartite per settore settore JPM CEMBI e sono ponderate per titolo.
Attento all'ESG	Questo prodotto effettua investimenti che valutano e integrano esplicitamente nel processo d'investimento le caratteristiche di sostenibilità delle aziende.
Benchmark ESG	La spunta della casella «benchmark ESG» indica che la sezione ESG di questo documento confronta le performance ESG del portafoglio con un indice ESG. Se la casella non è spuntata significa che la sezione ESG del presente documento confronta le performance ESG del portafoglio con un indice non ESG o che il confronto non viene eseguito a causa della mancanza di un indice di riferimento riconosciuto. L'investitore deve leggere la documentazione legale del fondo per comprendere come viene utilizzato il benchmark. In ogni caso, una casella «benchmark ESG» spuntata non implica che il benchmark ESG sia utilizzato ai fini del raggiungimento della strategia ESG del fondo.
ESG Controversy	La segnalazione delle controversie ESG (ESG Controversy Flag) è uno strumento concepito per fornire valutazioni tempestive e coerenti delle controversie ESG che coinvolgono società quotate in borsa ed emittenti del reddito fisso. Un caso di controversia è generalmente un evento isolato come una fuoriuscita di petrolio nell'ambiente, un incidente o accuse relative ad esempio a questioni di sicurezza in uno stabilimento di produzione. I livelli possono essere diversi e il codice cromatico che si adotta è rosso, arancione, giallo o verde. Il rosso indica che un'azienda è coinvolta in una o più controversie molto gravi. L'arancione indica che un'azienda è stata recentemente coinvolta in una o più gravi controversie strutturali tuttora in corso. Il giallo indica che l'azienda è coinvolta in controversie di livello da grave a moderato. Il verde indica che l'azienda non è coinvolta in alcuna controversia importante. Per ulteriori informazioni sulla metodologia, si invita a consultare il sito www.msci.com/esg-investing .
Punteggio della qualità ESG	Il punteggio della qualità ESG, che si basa sui punteggi MSCI ESG dei sottostanti, viene misurato su una scala da 0 (molto scarso) a 10 (molto buono). Non corrisponde direttamente ai punteggi dei pilastri Environment (ambiente), Social (sociale) e Governance sottostanti. I punteggi dei pilastri sono ricavati su base assoluta, mentre il punteggio della qualità ESG del portafoglio viene rettificato da MSCI per riflettere il livello di esposizione al rischio ESG specifico di settore. Poiché i punteggi dei pilastri sono assoluti e il punteggio della qualità ESG del portafoglio è relativo, il secondo non può essere calcolato come media dei valori dei primi. Il tasso di copertura è ponderato per titolo.
Rating ESG dell'emittente	I rating ESG societari e governativi, che vengono forniti da MSCI ESG, vengono misurati su una scala da AAA (rating più alto) a CCC (rating più basso). I rating ESG societari si basano sull'esposizione dell'emittente a rischi ESG specifici del settore e sulla sua capacità di mitigare tali rischi rispetto ai concorrenti. I rating ESG societari sono calcolati in termini relativi rispetto al settore, mentre i rating individuali E, S e G sono espressi in termini assoluti. Pertanto, il rating ESG non può essere considerato come una media dei singoli rating E, S e G. I rating ESG governativi identificano l'esposizione a fattori di rischio ESG di un Paese nonché la relativa gestione e spiegano in che modo tali fattori potrebbero influire sulla sostenibilità a lungo termine dell'economia nazionale. Vengono ricavati dai punteggi da 0 a 10 relativi ai fattori sottostanti dei pilastri E, S e G. Per ulteriori informazioni sulla metodologia MSCI, si invita a consultare il sito www.msci.com/esg-investing .
Ex post	Si riferisce a parametri basati su dati storici.
Emissioni di gas serra (GHG)	Tipo 1: emissioni direttamente generate dall'azienda da fonti in suo possesso o controllate come combustione di combustibili (in sistemi stazionari o mobili), processi industriali, ecc. Tipo 2: emissioni non dirette, associate principalmente al consumo elettrico di un'azienda. Tipo 3: tutte le altre emissioni non dirette legate alle attività dell'azienda, come viaggi di lavoro, rifiuti generati e prodotti, sia a monte (nella catena di approvvigionamento) che a valle (uso dei prodotti e fine vita). Le emissioni di tipo 3 sono quelle che generalmente incidono di più sul totale di emissioni di un'azienda.
ITD	Dal lancio (Inception-to-date)
Massimo drawdown	Rappresenta il peggior risultato possibile (in termini percentuali) verificatosi durante il periodo analizzato.
MTD	Da inizio mese (Month-to-date)
MSCI	MSCI indica il fornitore esterno di dati MSCI ESG Research LLC e/o le sue società collegate.
Metodologia MSCI ESG	Per maggiori informazioni in merito alla metodologia applicata per valutare le caratteristiche ESG degli investimenti si rimanda a www.msci.com/esg-investing .
NAV	Valore netto d'inventario (Net Asset Value)
Non valutabile / Nessuna copertura di dati	Quando MSCI prende in considerazione un tipo di attività per l'analisi ESG ma non sono disponibili i dati sull'esposizione economica a causa di una mancanza di informazioni da parte del fornitore di dati, l'investimento rientra nella categoria "Nessuna copertura di dati". Quando MSCI prende in considerazione un tipo di attività fuori dall'ambito di applicazione dell'analisi ESG (p. es. liquidità, valuta), l'esposizione economica rientra nella categoria "Non valutabile". Per ulteriori informazioni sui tipi di attività escluse, consultare il sito www.msci.com/esg-investing .
Spese correnti	Il calcolo delle spese correnti si basa sulla Direttiva Committee of European Securities Regulators/10-674. Per un massimo di 12 mesi dopo la fine dell'anno fiscale del fondo e dal lancio, la cifra degli oneri correnti si basa sulle spese stimate. Successivamente, gli oneri correnti corrispondono al TER dell'ultimo rapporto annuale. Sono escluse le commissioni di performance e le spese di transazione del portafoglio, tranne nel caso di un onere di entrata/uscita pagato dal fondo al momento dell'acquisto o della vendita di azioni/unità in un altro organismo di investimento collettivo.
Rating ESG del portafoglio	Potrebbero verificarsi discrepanze tra il rating ESG a livello di portafoglio calcolato da UBS applicando la metodologia MSCI (riportata nel presente fact sheet) e i rating ESG presentati da altri fornitori (p. es. rating di fondi ESG MSCI). Tali potenziali deviazioni possono avere tre cause principali: (1) UBS utilizza dati aggiornati sulle posizioni di fine mese come base per il calcolo, (2) UBS utilizza significativamente dati di eventuali emittenti sottostanti (p. es. emittente di azioni nel caso di obbligazione convertibile), e (3) approccio look-through nei confronti di fondi target applicato da UBS. Il tasso di copertura è ponderato per titolo. Per ulteriori informazioni sulla metodologia MSCI, si invita a consultare il sito www.msci.com/esg-investing .
Segnale ESG proprietario per il reddito fisso	Ai fini della gestione dei rischi, il responsabile degli investimenti integra i fattori ESG nell'analisi dei titoli per sviluppare una serie proprietaria che combina i rating ESG di più fornitori di dati. Le fonti di dati esterne prese in considerazione sono: Lucror, MSCI, Sustainability, Inrate, Clarity AI e Refinitiv. Il rating può fornire un segnale ESG "positivo", "neutro" o "negativo". Qualora i fornitori esterni non rendano disponibili i dati necessari sull'emittente, il segnale ESG non può essere calcolato e tali investimenti rientrano nella categoria "senza rating". La metodologia proprietaria applicata dal gestore degli investimenti non è soggetta a garanzia di terzi.
QTD	Da inizio trimestre (Quarter-to-date)
Rating	Valutazioni del merito di credito di uno strumento finanziario (ad es. obbligazioni) o del relativo emittente (ad es. società o ente sovrano). Vengono pubblicati dalle agenzie di rating creditizio e possono essere riunite in un unico parametro rappresentativo.
Sustainable Finance Disclosure Regulation (SFDR)	Regolamento (UE) 2019/2088 del Parlamento Europeo e del Consiglio del 27 novembre 2019 relativo all'informativa sulla sostenibilità nel settore dei servizi finanziari
Swing pricing	Metodo utilizzato per calcolare il valore patrimoniale netto dei fondi d'investimento. Questo metodo fa in modo che i costi di transazione associati alle sottoscrizioni effettuate dagli investitori entranti e ai rimborsi effettuati dagli investitori uscenti siano sostenuti dagli investitori entranti e uscenti, anziché dai soli investitori attuali.
Obiettivo d'investimento sostenibile	Se la casella "Obiettivo d'investimento sostenibile" è selezionata, significa che il prodotto attua le nostre strategie d'investimento che allocano capitale a società che offrono soluzioni alle sfide della società e che soddisfano un obiettivo d'investimento sostenibile. L'obiettivo è raggiunto mediante un processo d'investimento dedicato, focalizzato su investimenti in temi e settori i cui attività economiche affrontano sfide ESG specifiche. La mancanza della spunta nella casella indica che il prodotto non mira a conseguire un obiettivo d'investimento sostenibile.
TNA	Patrimonio netto totale (Total Net Assets)
Top-down	Un approccio di investimento che si concentra sull'analisi dei fattori macroeconomici prima di esaminare i fattori micro.
WAL	Vita media ponderata (Weighted Average Life): Periodo di tempo medio in cui si prevede che ciascuna unità di capitale non pagata rimanga in essere.
YTD	Da inizio anno (Year-to-date)

Messaggi di avvertimento

Scomposizione patrimonio	L'allocazione indicativa può cambiare nel corso del tempo. Tutte le partecipazioni sono indicate esclusivamente a scopo informativo e non costituiscono raccomandazioni d'investimento di UBS. Si prega di notare che ciò non costituisce un'offerta o una sollecitazione ad acquistare o vendere interessi o investimenti.
Swinging Single Pricing	Per ulteriori dettagli, si faccia riferimento alla pertinente sezione "Net Asset Value (valore netto d'inventario)" del prospetto del fondo
Data di inizio delle prestazioni	Il calcolo e la presentazione della performance iniziano con il primo mese intero di una strategia investita. Ciò può comportare una differenza nelle date di inizio del lancio e delle prestazioni.
PRIP SRI	L'indicatore sintetico di rischio è un'indicazione orientativa del livello di rischio di questo prodotto rispetto ad altri. Esprime la probabilità che il prodotto subisca perdite a causa di movimenti sul mercato.
Rendimento alla scadenza/Peggior rendimento possibile	Il rendimento alla scadenza/peggiore rendimento possibile è calcolato in data 31.08.2024 e non tiene conto di costi, cambiamenti in portafoglio, instabilità dei mercati e potenziali default. Il rendimento alla scadenza ha mero valore indicativo e può subire modifiche.

A scopo informativo e di marketing da parte di UBS.

Fondi UBS di diritto lussemburghese.

Gli accordi di commercializzazione delle quote del fondo qui menzionati possono essere risolti nel proprio paese di domicilio su iniziativa della società di gestione.

Prima di investire in un prodotto leggere con attenzione e integralmente l'ultimo prospetto e il documento contenente le informazioni chiave. Qualsiasi decisione di investimento deve tener conto di tutte le caratteristiche o obiettivi del fondo descritti nel relativo prospetto o negli altri documenti legali. L'investimento riguarda l'acquisto di quote o azioni in un fondo e non in una determinata attività sottostante quali edifici o azioni di una società. Le informazioni e le opinioni contenute nel presente documento si basano su dati attendibili provenienti da fonti affidabili, tuttavia non danno diritto ad alcuna pretesa riguardo alla precisione e alla completezza in relazione ai titoli, ai mercati e agli sviluppi in esso contenuti. I membri del Gruppo UBS SA hanno diritto di detenere, vendere o acquistare posizioni nei titoli o in altri strumenti finanziari menzionati nel presente documento. La vendita dei fondi UBS qui menzionati nel presente documento può non essere appropriata o permessa in alcune giurisdizioni o per determinati gruppi di investitori e non possono essere né offerte, né vendute o consegnate negli Stati Uniti. Le informazioni qui specificate non sono da intendersi come una sollecitazione o un'offerta per l'acquisto o la vendita di qualsivoglia titolo o strumento finanziario connesso. I risultati passati non costituiscono un indicatore affidabile dei risultati futuri. La performance calcolata tiene conto di tutti i costi a livello di fondo (costi correnti). I costi una tantum di ingresso o di uscita, i quali avrebbero un impatto negativo sulla performance, non sono presi in considerazione. Quando i costi totali o una parte di essi deve essere versata in una valuta diversa dalla vostra di riferimento, questi possono crescere o diminuire a seguito di oscillazioni future del tasso di cambio. Commissioni e costi incidono negativamente sull'investimento e sui rendimenti attesi.

Se la valuta di un prodotto o di un servizio finanziario differisce dalla vostra moneta di riferimento, il rendimento può crescere o diminuire a seguito di oscillazioni future del tasso di cambio. Questo resoconto è stato redatto senza particolare riferimento né a obiettivi d'investimento specifici o futuri, né alla situazione finanziaria o fiscale né tantomeno alle speciali esigenze di un determinato destinatario. I rendimenti futuri sono soggetti a tassazione, la quale dipende dalla situazione personale di ciascun investitore e può cambiare in futuro.

Le informazioni e le opinioni contenute in questo documento sono fornite da UBS senza garanzia alcuna, sono esclusivamente per uso personale e per scopi informativi.

Indipendentemente dallo scopo, il presente documento non può essere riprodotto, distribuito o ristampato senza l'autorizzazione scritta di UBS Asset Management Switzerland AG o una locale società affiliata. Fonte di tutti i dati e di tutti i grafici (dove non diversamente indicato): UBS Asset Management.

Il presente documento contiene dichiarazioni che costituiscono «affermazioni prospettiche», che comprendono, tra l'altro, affermazioni concernenti i prossimi sviluppi della nostra attività. Benché queste affermazioni prospettiche rappresentino le nostre valutazioni e attese circa l'evoluzione della nostra attività, vari rischi, incertezze e altri importanti fattori potrebbero far sì che gli andamenti e i risultati effettivi si discostino notevolmente dalle nostre aspettative.

Svizzera: Rappresentante in Svizzera per i fondi UBS di diritto estero: UBS Fund Management (Switzerland) AG, Casella postale, CH-4002 Basilea. Agente pagatore: UBS Switzerland AG, Bahnhofstrasse 45, CH-8001 Zurigo. I prospetti, il foglio informativo di base, lo statuto o le norme di gestione nonché i rapporti annuali e semestrali relativi ai fondi UBS possono essere richiesti in una lingua ammessa dalla legge applicabile localmente gratuitamente presso UBS Asset Management Switzerland AG, c/o UBS AG, Bahnhofstrasse 45, 8001 Zurigo oppure presso UBS Fund Management (Switzerland) AG, Casella postale, CH-4002 Basilea.

Informazioni importanti sulle strategie di investimento sostenibile

Le strategie di investimento sostenibile tengono in considerazione e integrano nel processo di investimento e nella costruzione del fondo anche fattori ambientali, sociali e di governance (ESG). Strategie con stili e ambiti geografici diversi affrontano l'analisi ESG e includono i relativi risultati nella costruzione del fondo in diversi modi. L'inclusione dei fattori ESG o di considerazioni di investimento sostenibile può limitare la capacità di UBS di partecipare o di raccomandare alcune opportunità d'investimento che sarebbero altrimenti in linea con gli obiettivi di investimento del cliente. I rendimenti di un fondo composto prevalentemente da investimenti sostenibili possono essere inferiori o superiori a quelli di fondi in cui fattori ESG, esclusioni o altri criteri di sostenibilità non sono considerati da UBS, inoltre gli strumenti di investimento a disposizione di questi fondi possono essere diversi. È possibile che le società, gli emittenti e/o i creatori dei prodotti non abbiano livelli di performance elevati in tutti gli ambiti ESG o di investimento sostenibile.

Sebbene i fornitori di informazioni di UBS Asset Management, comprese, a titolo non esaustivo, MSCI ESG Research LLC e le sue società affiliate (le "Parti ESG"), ottengano informazioni da fonti che ritengono attendibili, nessuna delle Parti ESG assicura o garantisce l'originalità, l'accuratezza e/o la completezza dei dati contenuti nel presente documento. Nessuna delle Parti ESG fornisce alcuna garanzia esplicita o implicita di alcun tipo e le Parti ESG escludono espressamente qualsiasi garanzia di commerciabilità e idoneità a un particolare scopo dei dati contenuti nel presente documento. Nessuna delle Parti ESG avrà alcuna responsabilità per eventuali errori od omissioni in relazione ai dati contenuti nel presente documento. Inoltre, senza limitazioni a quanto sopra indicato, le Parti ESG non saranno in nessuna circostanza responsabili per eventuali danni diretti, indiretti, speciali, punitivi, secondari o di altra natura (inclusa la perdita di profitti) anche se informate della possibilità di tali danni.

Alcune informazioni contenute nella presente (le "Informazioni") sono tratte da o sono copyright di MSCI ESG Research LLC (un Registered Investment Adviser ai sensi dell'Investment Advisers Act del 1940) o delle sue affiliate (tra cui MSCI Inc. e le sue controllate ("MSCI")), o di fornitori terzi (insieme con MSCI & MSCI ESG, le "Parti ESG") e possono essere state utilizzate per calcolare punteggi, valutazioni o altri indicatori. Non possono essere riprodotte o ridistribuite in tutto o in parte senza previo consenso scritto. Le Informazioni non sono state sottoposte o approvate dalla SEC statunitense o da altre autorità di vigilanza. Le Informazioni non possono essere utilizzate per creare attività derivate o connesse né costituiscono un'offerta per l'acquisto o la vendita, o una promozione o raccomandazione di titoli, strumenti finanziari o prodotti o strategie di trading, né vanno considerate un'indicazione o una garanzia di performance, analisi, previsioni o proiezioni future. Alcuni fondi possono essere basati su o legati a indici MSCI, e MSCI può ricevere un compenso in funzione del patrimonio in gestione del fondo o di altri parametri. MSCI ha stabilito una barriera informativa tra la ricerca sugli indici azionari e talune "Informazioni". Nessuna delle Informazioni può essere utilizzata di per sé per determinare quali titoli acquistare o vendere o quando acquistarli o venderli. Le Informazioni sono fornite nello stato in cui si trovano e l'utilizzatore di tali informazioni si assume l'intero rischio associato al loro uso da parte sua o di altri. Nessuna Parte ESG garantisce l'originalità, l'accuratezza e/o la completezza delle Informazioni e ciascuna esclude espressamente qualsiasi garanzia esplicita o implicita. Nessuna Parte ESG sarà responsabile di eventuali errori od omissioni legati alle presenti Informazioni o di eventuali danni diretti, indiretti, speciali, punitivi, secondari o di altra natura (inclusa la perdita di profitti) anche se informate della possibilità di tali danni.

Una sintesi dei diritti degli investitori in inglese è disponibile sul sito internet ubs.com/funds.

Riguardo ai termini finanziari, è possibile reperire informazioni aggiuntive al seguente indirizzo ubs.com/glossary.

© UBS 2024. Il simbolo delle chiavi e UBS sono fra i marchi protetti di UBS. Tutti i diritti riservati.