

UBS (Lux) European Small and Mid Cap Equity Long Short Fund IBH25 SEK



Informationen zum Produkt

Aktien

210'091'639

Gesamtnettovermögen des Fonds in EUR

Anteilkategorie TNA, SEK 237'388'070	NAV der Anteilklasse, SEK 937.10	Management Fees p.a. ¹ 0.70%
--	--	---

Rendite (netto) MTD 2.44%	Rendite (netto) QTD 3.08%	Rendite (netto) YTD -0.21%
-------------------------------------	-------------------------------------	--------------------------------------

Fondsdetails

Investment Manager	Felix Meier
Emissionsdatum des Fonds	26.07.2010
Emissionsdatum der Anteilklasse	22.01.2021
Anteilkategorie	IBH25
Emissionswährung	SEK
Dividenden-Typ	Akkumulierend
Fondsdomizil	Luxemburg
ISIN	LU2279408913
Benchmark	No benchmark

Anlagepolitik

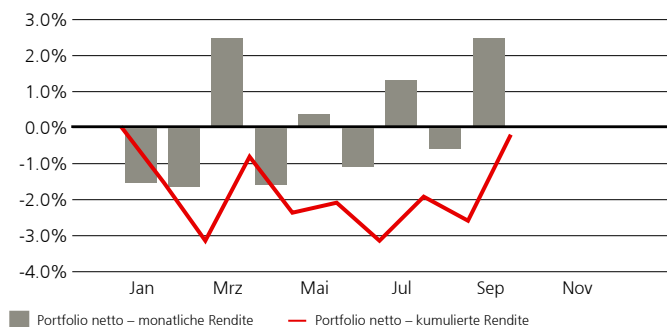
Der UBS (Lux) European Small and Mid Cap Equity Long Short Fund strebt eine positive absolute Rendite an. Dazu werden die Ineffizienzen der Märkte für Aktien von Small und Mid Caps in Europa genutzt. Der Schwerpunkt liegt im deutschen Sprachraum. Die Portfoliomanager kaufen die Aktien, von denen sie die beste Performance erwarten, und verkaufen gleichzeitig Aktien von Unternehmen, die nach ihrer Einschätzung schlechter als der Markt abschneiden werden. Ziel ist ein Portfolio, das eine geringere Volatilität, eine geringere Korrelation zu den Aktienmärkten und eine bessere risikoadjustierte Performance aufweist als ein «Long-only Fund».



Investieren ist mit Risiken verbunden, darunter das Risiko eines Kapitalverlusts. Die historische Wertentwicklung ist kein Indikator für die zukünftige Rendite. Weder die simulierte noch die historische Wertentwicklung ist ein zuverlässiger Indikator für aktuelle oder zukünftige Wertentwicklung.

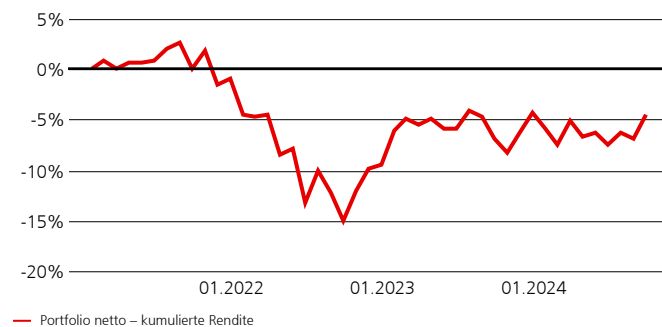
Renditeübersicht – monatlich & kumuliert

Seit 01.01.2024



Renditeübersicht – kumuliert

Seit 01.02.2021



Referenzindex-Wechsel ab 05.07.2024 – Alt: CS AllHedge Index Long/Short Equity index, Neu: No benchmark.

Renditeübersicht – monatlich & YTD

Seit 01.01.2024, in %

	Jan	Feb	Mrz	Apr	Mai	Jun	Juli	Aug	Sep	Okt	Nov	Dez	YTD
Portfolio netto	-1.53	-1.68	2.46	-1.61	0.32	-1.12	1.26	-0.63	2.44				-0.21

Renditeübersicht – jährlich

Seit 01.02.2021, in %

	2021	2022	2023	2024
Portfolio netto	-0.95	-8.70	5.75	-0.21

Referenzindex-Wechsel ab 05.07.2024 – Alt: CS AllHedge Index Long/Short Equity index, Neu: No benchmark.

¹ Wenn die Währung eines Finanzprodukts und/oder dessen Kosten von Ihrer Referenzwährung abweichen, können die Rendite und die Kosten aufgrund von Währungsschwankungen steigen oder sinken.

Die vorgenannten Personen führen regulierte Tätigkeiten nur in dem Land / den Ländern durch, in dem/denen sie ordnungsgemäss lizenziert sind, sofern dies relevant ist.

ESG steht für Umwelt (Environmental), Soziales (Social) und Unternehmensführung (Governance).

Die Definitionen aller Akronyme/Begriffe, die in diesem Dokument verwendet werden, sind im Glossar zu finden. Weitere wichtige Informationen sind am Ende des Dokuments zu finden.

Renditeübersicht

Seit 01.02.2021, in %

	Rollende Renditen		Annualisierte Renditen			
	1 Monate	3 Monate	1 Jahr	3 Jahre	5 Jahre	ITD
Portfolio netto	2.44	3.08	2.51	-1.54	n.a.	-1.27

Risikoübersicht – ex post

Seit 01.02.2021, in %

	Annualisiertes Risiko, in %			
	1 Jahr	3 Jahre	5 Jahre	ITD
Portfoliovolatilität	6.03	8.04	n.a.	7.44

Mögliche Risiken

Das Risiko- und Ertragsprofil des Fonds widerspiegelt nicht das Risiko unter zukünftigen Bedingungen, die von der Situation in der Vergangenheit abweichen. Dies gilt auch für folgende Ereignisse, die zwar selten auftreten, jedoch große Auswirkungen haben können.

- **Kreditrisiko:** Emittenten von vom Fonds gehaltenen Vermögenswerten zahlen unter Umständen keine Zinsen oder zahlen bei Fälligkeit Kapital nicht zurück. Die Anlagen des Fonds haben ein geringes Kreditrisiko.
- **Liquiditätsrisiko:** Vermögenswerte können nicht zwangsläufig innerhalb eines angemessenen engen Zeitrahmens zu begrenzten Kosten verkauft werden. Die Anlagen des Fonds könnten eine eingeschränkte Liquidität aufweisen. Der Fonds wird dieses Risiko durch diverse Massnahmen abzuschwächen versuchen. Einzelheiten zur Rücknahmefrequenz finden Sie im Abschnitt „Kennzahlen“.
- **Gegenpartierisiko:** Der Konkurs oder die Insolvenz der Derivat-Gegenparteien des Fonds können zu einem Zahlungs- oder Lieferausfall führen. Der Subfonds wird dieses Risiko durch Entgegennahme von Finanzinstrumenten, die als Garantien gegeben werden, abzuschwächen versuchen.
- **Operationelles Risiko:** Fehlerhafte Prozesse, technische Fehler oder Katastrophen können zu Verlusten führen.
- **Politische und rechtliche Risiken:** Anlagen unterliegen Änderungen von Vorschriften und Standards, die in einem bestimmten Land gelten. Dies umfasst Einschränkungen der Währungskonvertibilität, die Erhebung von Steuern oder Transaktionskontrollen, Beschränkungen bei Eigentumsrechten oder andere rechtliche Risiken.
- **Nachhaltigkeitsrisiken:** Nachhaltigkeitsrisiken umfassen ökologische, soziale oder Governance-bezogene Ereignisse oder Bedingungen, die sich in Abhängigkeit vom jeweiligen Sektor-, Branchen- und Unternehmensengagement in erheblichem Masse nachteilig auf die Rendite auswirken können.

Die Anlageziele, Risiken, Gebühren und Kosten des Produkts sowie umfangreichere Informationen dazu sind dem Prospekt zu entnehmen, der vor der Anlage sorgfältig gelesen werden sollte.

Anleger können den investierten Betrag vollständig oder teilweise verlieren. Die Nutzung von Leverage (Hebelfinanzierung) durch den Fonds kann zu einer verstärkten Reaktion auf Marktbewegungen führen, d.h. die Volatilität des Fonds erhöhen und zu einem größeren Verlust führen als bei Produkten ohne Leverage. Bei der in dieser Marketingmitteilung beworbenen Anlage handelt es sich um den Erwerb von Fondsaktien oder -anteilen und nicht um den Erwerb von zugrundeliegenden Vermögenswerten. Die zugrunde liegenden Vermögenswerte sind ausschliessliches Eigentum des Fonds. Bei jeder Investitionsentscheidung sollten sämtliche Merkmale oder Ziele des beworbenen Fonds berücksichtigt werden, wie sie in dessen Verkaufsprospekt oder ähnlichen rechtlichen Unterlagen beschrieben sind.

Fonds-Engagement

Long-Engagement	91.21%	Anzahl Long-Positionen	68
Short-Engagement	-48.59%	Anzahl Short-Positionen	37
Nettoengagement	42.62%		
Gesamt-Bruttoengagement	139.80%		

Vermögensstruktur nach Marktkapitalisierung³

In % des Exposures

	Long	Short
Small Cap	8.78	-3.50
Mid Cap	74.95	-23.95
Large Cap	7.48	-21.13

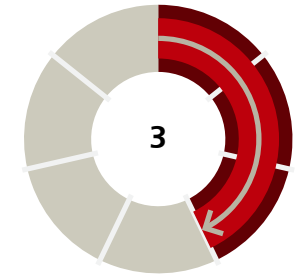
Vermögensstruktur nach Sektor

In %

	Long	Short	Netto	Netto ■
Energie	2.11	-0.24	1.87	
Informationstechnologie	5.29	-4.91	0.39	
Nichtzyklische Konsumgüter	10.15	-2.45	7.70	
Industrie	23.95	-12.58	11.36	
Kommunikation	12.91	-3.36	9.56	
Zyklische Konsumgüter	6.48	-7.93	-1.45	
Finanzwerte	3.26	-7.88	-4.62	
Gesundheitswesen	11.92	-3.04	8.87	
Grundstoffe	6.60	-3.24	3.37	
Immobilienanlagen	5.64	-1.43	4.20	
Versorger	2.88	-1.52	1.36	

Risikoprofil²

PRIIP SRI



Höhere Werte (bis zu 7) weisen auf ein höheres Risiko hin, während niedrigere Werte (bis zu 1) auf ein geringeres Risiko hinweisen.

² Der Risikoindikator beruht auf der Annahme, dass Sie das Produkt 5 Jahre halten. Wenn Sie die Anlage frühzeitig auflösen, kann das tatsächliche Risiko erheblich davon abweichen, und Sie erhalten unter Umständen weniger zurück. Der Gesamtrisikoindikator hilft Ihnen, das mit diesem Produkt verbundene Risiko im Vergleich zu anderen Produkten einzuschätzen. Er zeigt, wie hoch die Wahrscheinlichkeit ist, dass Sie bei diesem Produkt Geld verlieren, weil sich die Märkte in einer bestimmten Weise entwickeln. Beachten Sie das Währungsrisiko, wenn Ihre Referenzwährung anders lautet als die Währung des Produkts. Sie erhalten unter Umständen Zahlungen in einer anderen Währung, sodass Ihre endgültige Rendite vom Wechselkurs zwischen den beiden Währungen abhängen wird. Anleger werden darauf hingewiesen, dass das Produkt weiteren Risiken ausgesetzt sein könnte, wie etwa operationellen, Gegenparti-, politischen, Nachhaltigkeits- und rechtlichen Risiken, die der Gesamtrisikoindikator nicht berücksichtigt. Dieses Produkt beinhaltet keinen Schutz vor künftigen Marktentwicklungen, sodass Sie das angelegte Kapital ganz oder teilweise verlieren könnten.

³ Klassifizierung: Small Cap bis zu EUR 1,5 Mia. Marktkapitalisierung, Mid Cap zwischen EUR 1,5 Mia. und EUR 15 Mia., Large Cap über EUR 15 Mia.

Vermögensstruktur nach Land

In %

	Long	Short	Netto	Netto
Deutschland	57.38	-28.91	28.48	
Schweiz	2.87	-4.03	-1.15	
Österreich	0.00	-0.02	-0.02	
Belgien	0.00	-0.30	-0.30	
China	0.00	0.00	0.00	
Kolumbien	0.00	0.00	0.00	
Zypern	0.00	0.00	0.00	
Dänemark	1.91	-0.86	1.05	
Färöer-Inseln	1.26	0.00	1.26	
Finnland	1.70	-0.59	1.11	
Frankreich	0.75	-2.68	-1.93	
Irland	0.00	-0.05	-0.05	
Italien	11.99	-3.05	8.94	
Jersey, Kanalinseln	0.00	0.00	0.00	
Liechtenstein	0.00	0.00	0.00	
Luxemburg	1.26	-0.11	1.15	
Niederlande	7.69	-1.83	5.86	
Norwegen	0.00	-0.04	-0.04	
Polen	0.00	-0.02	-0.02	
Portugal	0.57	-0.01	0.55	
Südafrika	0.00	-0.03	-0.03	
Spanien	1.13	-1.25	-0.12	
Schweden	1.31	-1.25	0.06	
Grossbritannien	1.39	-3.55	-2.16	

Fondsstatistik - ex post

	1 Jahr Portfolio	3 Jahre Portfolio
Maximaler Drawdown, in %	-3.19	-16.60

Die historische Wertentwicklung ist kein Indikator für die zukünftige Rendite. Weder die simulierte noch die historische Wertentwicklung ist ein zuverlässiger Indikator für aktuelle oder zukünftige Wertentwicklung.

Marktkommentar

Der September wurde durch zwei wichtige Ereignisse geprägt. Erstens trat die Fed mit der Bekanntgabe einer grossen Zinssenkung von 0,50% zusammen mit anderen wichtigen westlichen Zentralbanken, wie der EZB, Bank of England (BoE) und SNB in einen Lockerungszyklus ein. Dies sorgt für ein Umfeld mit einer sehr viel lockeren Geldpolitik als in den letzten Jahren. Zweitens kündigte die chinesische Regierung ein umfangreiches Konjunkturprogramm an. Es umfasst den Einsatz von Milliarden von US-Dollar der Zentralbank zur Unterstützung des Aktienmarkts, Leitzinssenkungen, Massnahmen zur Erhöhung der Liquidität der Banken und Bemühungen, die anhaltende Immobilienkrise Chinas zu stabilisieren, unter anderem mittels einer Zinssenkung um 50 Basispunkte (Bp.) für Inhaber von Hypotheken. Neben diesen Notmassnahmen hat die Regierung zudem den Weg für eine Erhöhung der Staatsausgaben geebnet, um das Wachstum zu fördern. Europäische Small und Mid Caps reagierten positiv auf die Ankündigungen Chinas. Sie übertrafen die Large-Cap-Aktien und machten zum Monatsende verlorenen Boden wieder gut. Vor allem Aktien von Unternehmen mit einem übermässigen Engagement in China entwickelten sich gut. Der MSCI Small Cap Europe Index legte um 0,46% zu.

Der Fonds erzielte ein Plus von 2,39%, was vor allem auf die Titelauswahl und eine Netto-Long-Position zurückzuführen war, die leicht über dem langfristigen Durchschnitt lag. Unter unseren Long-Positionen leisteten der Event-Ticket-Händler CTS Eventim und der Spezialschmierstoffhersteller Fuchs Petrolub die grössten Beiträge. CTS entwickelt sich weiterhin gut, da die Konsumenten nach wie vor bereit sind, Zeit und Geld für Freizeitveranstaltungen aller Art aufzuwenden. Der Kurs von Fuchs Petrolub zog gegen Monatsende stark an, da das chinesische Konjunkturprogramm bei zyklischen Aktien für Erleichterung sorgte. Dies gilt insbesondere für Small-Cap-Spezialisten wie Fuchs mit einer diversifizierten Industriepresenz und einem positiven Engagement in europäischen und asiatischen Endmärkten. Die Long-Positionen in Gerresheimer, einem Hersteller von Arzneimittelfläschchen, und dem Halbleiterhersteller STMicro belasteten die Performance am meisten. Gerresheimer gab vor allem wegen der weiterhin schwachen Trends im Geschäftsbereich Glasverpackung eine Gewinnwarnung aus. Der Bereich leidet weiterhin unter dem Trend zum Abbau der Lagerbestände. Die Aktie von STMicro verlor wegen einer Gewinnwarnung im Zusammenhang mit der schwachen Nachfrage nach Halbleiterchips für die Sektoren Automobile und Industrie an Boden. Unter unseren Short-Positionen leisteten der IT-Anbieter Kainos und Stellantis, ein Originalausrüstungshersteller für Automobile, die grössten Beiträge. Beide Unternehmen gaben Gewinnwarnungen aus. Kainos warnte, dass der Umsatz die Erwartungen verfehlen dürfte, da die Wettbewerbsspannungen im Dienstleistungsgeschäft zunehmen. Die Automobilhersteller Fiat und Peugeot überraschten die Märkte mit einem sehr pessimistischen Update in Bezug auf die schwache Nachfrage an den Endmärkten, den starken Margenrückgang und die Generierung negativer freier Cashflows. Und dies nur sechs Monate, nachdem die Aktie dank der Preissetzungsmacht, die sich als äusserst kurzzeitig erwies, ein Allzeithoch erreicht hatte. Unter unseren Short-Positionen belasteten der Luftfahrzeugbetreiber IAG und Haushaltsgerätehersteller Groupe SEB die Performance am meisten. Vor allem wegen des strukturell äusserst kapitalintensiven Geschäfts mit sehr starkem Preiswettbewerb halten wir eine Short-Position in IAG. Dieser Wettbewerb behindert praktisch die Erzielung nachhaltiger Gewinne über den gesamten Zyklus hinweg. Die erfreuliche Nachfrage im Reisegeschäft und die aktuellen Preistrends boten der Aktie in letzter Zeit jedoch Unterstützung. Die Aktie von Groupe SEB legte aufgrund der starken Exponierung des Unternehmens gegenüber dem chinesischen Konsum zu, da sich die Aktie im Zuge der jüngsten Ankündigungen gesamtwirtschaftlicher und politischer Massnahmen Chinas erholte.

Das politische Umfeld hat sich in den letzten Wochen massiv verändert: Die weltweite geldpolitische Lockerung und die nach wie vor bedeutenden staatlichen Ausgabenprogramme wurden vor Kurzem durch die chinesischen Massnahmen ergänzt. Da sich die Inflationsdaten allmählich im verkräftbaren Bereich von 2% bis 3% stabilisieren, ist eine sanfte Landung und der darauffolgende Anstieg der Wirtschaftswachstumserwartungen dank der niedrigeren Zinsen wahrscheinlicher geworden. Die Volatilitätsrisiken rund um die US-Wahl und eine potenzielle Konjunkturerholung in China könnten die weltweiten Wachstumserwartungen zusätzlich stützen. In einem solchen Umfeld dürften sich die europäischen Small und Mid Caps gut entwickeln, da sie im Allgemeinen sensibel auf das globale Wachstum und vor allem auf die sich besselnde Stimmung hinsichtlich der chinesischen Wirtschaft reagieren. Dies erklärt auch die Tatsache, dass unser Netto-Engagement zum Monatsende etwas über dem langfristigen Durchschnitt lag.

Quelle für alle Angaben: Bloomberg-Daten per Ende September 2024

Dieser Kommentar dient lediglich der Beschreibung der in der Vergangenheit erzielten Performance der Anlagestrategie. Die Strategie investiert in Einzeltitel, die im Rahmen der Strategie als Bestandteil eines sorgfältig zusammengestellten und diversifizierten Portfolios gehalten werden. Die in diesem Kommentar dargestellten Informationen können auf der Beurteilung von Portfoliomanagern der UBS basieren. Marktentwicklungen, die in diesem Dokument beschrieben sind, unterliegen verschiedenen Risiken und Unwägbarkeiten und sind weder verlässliche Indikatoren noch eine Garantie für zukünftige Ergebnisse oder eine zukünftige Performance. Die in diesem Kommentar enthaltenen Informationen können sich nach dem Datum der Erstellung dieses Dokuments ohne Benachrichtigung ändern und sind nicht als Empfehlung zum Kauf oder Verkauf von hierin genannten Einzeltiteln zu verstehen.

Schlüsselidentifikatoren

Wertschriftenname	UBS (Lux) European Small and Mid Cap Equity Long Short Fund IBH25 SEK
ISIN	LU2279408913
Bloomberg Ticker	CSSMAIB LX
Valoren-Nr.	59061539
Benchmark	No benchmark

Kennzahlen

Fondsleitung	UBS Asset Management (Europe) S.A.
OGAW	Ja
SFDR Klassifizierung ⁴	Artikel 8
Ende des Geschäftsjahres	31. Mai
Wertpapierleihe	Ja
Laufende Kosten ⁵	1.07%
Performancegebühr	20.00%
Zeichnungsfrequenz	kombiniert ⁶
Abrechnungsfrist für Zeichnungen	T + 2
Rücknahmefrequenz	kombiniert ⁶
Abrechnungsfrist für Rücknahmen	T + 2
Zeichnungsschluss	15:00 CET
Swinging single pricing (SSP*)	partial swing NAV

ESG-Ansatz

Dieser Fonds bewirbt ökologische, soziale und Governance-Merkmale im Sinne von Art. 8 der Verordnung (EU) 2019/2088 über nachhaltigkeitsbezogene Offenlegungspflichten im Finanzdienstleistungssektor. Er wendet die nachhaltige Anlagepolitik von CSAM (www.credit-suisse.com/esg) [einschliesslich normenbasierter, wertebasierter und geschäftsüblicher Ausschlüsse] an, um ESG-Faktoren mit herkömmlicher Finanzanalyse zu kombinieren und so eine ESG-bereinigte Risiko-Rendite-Bewertung vorzunehmen, die als Grundlage für die Portfoliokonstruktion dient. Weitere Informationen zu den ESG-Anlagekriterien und den nachhaltigkeitsbezogenen Aspekten des Fonds finden Sie in den rechtlichen und aufsichtsrechtlichen Dokumenten des Fonds (wie z. B. dem Verkaufsprospekt) und unter www.credit-suisse.com/esg. Neben nachhaltigkeitsbezogenen Aspekten sollten bei der Entscheidung für eine Investition in den Fonds alle Ziele und Merkmale des Fonds (wie im Verkaufsprospekt oder in den Informationen beschrieben) berücksichtigt werden, die den Anlegern gegenüber gemäss den geltenden Vorschriften offengelegt werden.

Es gibt keinen klaren globalen Marktkonsens oder regulatorische Leitlinien, wie Short-Positionen bei der Aggregation der ESG-Attribute von Long-Short-Portfolios behandelt werden sollten. Aus diesem Grund werden zu diesem Zeitpunkt keine quantitativen ESG-Daten gemeldet. Einzelheiten zum ESG-Entscheidungsprozess des Fonds finden Sie im Verkaufsprospekt des Fonds.

ESG-Merkmale

ESG Benchmark	Ausschlusskriterien	ESG Integration	Active Ownership ⁷	Nachhaltiges Anlageziel
<input type="checkbox"/>	<input checked="" type="checkbox"/>	<input checked="" type="checkbox"/>	<input checked="" type="checkbox"/>	<input type="checkbox"/>

Glossar

Akkumulierend	Beschreibt das reinvestieren der Dividenden in einem Portfolio
Annualisierte Rendite	Ein Mass für die durchschnittliche Wertsteigerung einer Anlage pro Jahr innerhalb eines bestimmten Zeitraums.
Annualisiertes Risiko	Das annualisierte Risiko ist eine Kennzahl, mit der das Risiko eines Fonds gemessen wird. Es beschreibt die Bandbreite der Renditen, welche im Beobachtungszeitraum erzielt wurden bzw. mit der grössten Wahrscheinlichkeit erzielt werden. Eine höhere Volatilität impliziert ein höheres Risiko.
ESG affin	Dieses Produkt tätigt Anlagen, welche die Nachhaltigkeitsmerkmale der Unternehmen im Anlageprozess ausdrücklich bewerten und berücksichtigen.
ESG-Benchmark	Ein Kreuz im Kästchen «ESG-Referenzindex» zeigt an, dass die ESG-Performance des Portfolios im ESG-Abschnitt dieses Dokuments mit einem ESG-Index verglichen wird. Ist das Kästchen nicht angekreuzt, dann vergleicht der ESG-Abschnitt in diesem Dokument die ESG-Performance des Portfolios mit der eines Nicht-ESG-Index oder es wird kein Vergleich durchgeführt, wenn kein anerkannter Referenzindex verfügbar ist. Der Anleger muss die rechtlichen Fondsunterlagen lesen, um die Anwendung des Referenzindex zu verstehen. In jedem Fall bedeutet ein Kreuz im Kästchen «ESG-Referenzindex» nicht, dass der ESG-Referenzindex zur Erfüllung der ESG-Strategie des Fonds verwendet wird.
Ex post	Bezieht sich auf Kennzahlen, die auf historischen Daten basieren.
GICS	Global Industry Classification Standard
ITD	Seit Aufsetzung (Inception-to-date)
NAV	Nettoinventarwert (Net Asset Value)
Maximaler Drawdown	Beschreibt das schlechteste Resultat (in Prozent), welches im Beobachtungszeitraum realisiert wurde.
MTD	Seit Monatsbeginn (Month-to-date)
Laufende Kosten	Die Berechnung der laufenden Kosten basiert auf der Richtlinie Committee of European Securities Regulators/10-674. Für maximal 12 Monate ab dem Ende des Geschäftsjahres und seit der Auflegung des Fonds basieren die Angaben zu den laufenden Kosten auf den geschätzten Kosten. Danach entsprechen die laufenden Kosten der TER gemäss dem letzten Jahresbericht. Ausgenommen sind Performance Fees und Portfoliotransaktionskosten, mit Ausnahme von vom Fonds bezahlten Ausgabe- und Rücknahmekosten beim Kauf oder Verkauf von Aktien/Anteilen anderer kollektiver Kapitalanlagen.
QTD	Seit Quartalsbeginn (Quarter-to-date)
Sharpe-Ratio	Das Sharpe Ratio zeigt die Überrendite pro Einheit eingegangenes Risiko (gemessen als Standardabweichung) auf. Je höher das Mass, desto besser das Rendite – Risiko Profil des Investment-Portfolios.

⁴ Produkt-Nachhaltigkeitsklassifizierungen der CS sowie SFDR-Artikel sind zum Zeitpunkt der Veröffentlichung dieses Dokuments gültig und können sich ändern.

⁵ Wenn die Währung eines Finanzprodukts und/oder dessen Kosten von ihrer Referenzwährung abweichen, können die Rendite und die Kosten aufgrund von Währungsschwankungen steigen oder sinken.

⁶ Die kombinierte Mitteilungsfrist für Zeichnungen/Rücknahmen bedeutet hier, dass eine Zeichnung/Rücknahme an jedem Freitag und jedem letzten Geschäftstag des Monats möglich ist. Die Mitteilungsfrist für Rücknahmen beträgt 5 Tage.

⁷ Active Ownership ist Teil der Strategie des Fonds, im besten Interesse seiner Anlegerinnen und Anleger zu handeln sowie den langfristigen Wert ihrer Anlagen zu erhalten und zu optimieren. Um Best Practices zu fördern und sicherzustellen, dass die Unternehmen, in die investiert wird, nachhaltig und langfristig erfolgreich sind, ist Active Ownership so ausgestaltet, dass es diese Unternehmen auf zwei Ebenen beeinflusst: erstens durch Stimmrechtsvertretung und zweitens durch Engagement. Im Falle von Anlagen in andere Fonds (Zielfonds) hat der Fonds keine oder nur eine begrenzte Möglichkeit, hinsichtlich des Zielfonds bzw. der Unternehmen, in die der Zielfonds investiert, Active Ownership auszuüben.

Glossar

Sustainable Finance Disclosure Regulation (SFDR)	Verordnung (EU) 2019/2088 des Europäischen Parlaments und des Rates vom 27. November 2019 über nachhaltigkeitsbezogene Offenlegungspflichten im Finanzdienstleistungssektor
Nachhaltiges Anlageziel	Wenn das Kästchen «nachhaltiges Anlageziel» angekreuzt ist, bedeutet dies, dass das Produkt unsere Anlagestrategien mit Kapitalallokationen in Unternehmen umsetzt, die Lösungen für gesellschaftliche Herausforderungen bieten und einem nachhaltigen Anlageziel gerecht werden. Das nachhaltige Anlageziel wird erreicht durch einen spezialisierten Anlageprozess, der sich auf Anlagen in Themen und Sektoren konzentriert, deren wirtschaftliche Tätigkeit die Bewältigung spezifischer ESG-Problematiken unterstützt. Ein nicht angekreuztes Kästchen bedeutet, dass das Produkt kein nachhaltiges Anlageziel verfolgt.
Swing Pricing	Methode zur Berechnung des Nettovermögenswerts von Anlagefonds. Damit lässt sich sicherstellen, dass die Transaktionskosten, die durch die Zeichnung von neuen Anlegern und die Rücknahme von ausscheidenden Anlegern entstehen, von den neuen und ausscheidenden Anlegern und nicht den bestehenden Anlegern getragen werden.
TNA	Gesamtnettvermögen (Total Net Assets)
UCITS Hedge Award	Detaillierte Beschreibungen des Ansatzes und der Kriterien, die bei der Beurteilung und Billigung von Anlagestrategien verwendet werden, finden Sie hier: https://thehedgefundjournal.com/2022-ucits-hedge-awards/ .
YTD	Seit Jahresbeginn (Year-to-date)

Warnhinweise

Vermögensstruktur	Die indikative Allokation kann sich im Laufe der Zeit ändern. Sämtliche Positionen dienen ausschliesslich zu Informationszwecken und stellen keine Anlageempfehlungen der UBS dar. Dies stellt weder ein Angebot noch eine Aufforderung zum Kauf oder Verkauf von Beteiligungen oder Anlagen dar.
Swinging Single Pricing	Für mehr Details verweisen wir auf das relevante Kapitel "Net Asset Value" im Fonds-Prospekt
Performance-Startdatum	Die Performanceberechnung und -darstellung beginnt mit dem ersten vollen Monat einer Anlagestrategie. Dies kann zu einem unterschiedlichen Auflegungs- und Performance-Startdatum führen.
PRIIP SRI	Der Gesamtrisikoindikator hilft Ihnen, das mit diesem Produkt verbundene Risiko im Vergleich zu anderen Produkten einzuschätzen. Er zeigt, wie hoch die Wahrscheinlichkeit ist, dass Sie bei diesem Produkt Geld verlieren, weil sich die Märkte in einer bestimmten Weise entwickeln.

Für Marketing- und Informationszwecke von UBS.

UBS Fonds nach luxemburgischem Recht.

Vorkehrungen die für den Vertrieb der erwähnten Fondsanteile getroffen wurden, können auf Initiative der Verwaltungsgesellschaft des/der Fonds(s) gekündigt werden.

Investitionen in ein Produkt sollten nur nach gründlichem Studium des aktuellen Prospekts und des Basisinformationsblatts erfolgen. Bei jeder Anlageentscheidung sollten alle Merkmale oder Anlageziele des Fonds berücksichtigt werden, die im Prospekt oder ähnlichen rechtlichen Unterlagen beschrieben sind. Anleger erwerben Anteile oder Aktien eines Fonds und nicht an einem bestimmten Basiswert, wie z.B. eines Gebäudes oder von Aktien eines Unternehmens. Die im vorliegenden Dokument zusammengetragenen Informationen und erlangten Meinungen basieren auf vertrauenswürdigen Angaben aus verlässlichen Quellen, erheben jedoch keinen Anspruch auf Genauigkeit und Vollständigkeit hinsichtlich der im Dokument erwähnten Wertpapiere, Märkte und Entwicklungen. Mitglieder der UBS-Gruppe sind zu Positionen in den in diesem Dokument erwähnten Wertpapieren oder anderen Finanzinstrumenten sowie zu deren Kauf bzw. Verkauf berechtigt. Anteile der erwähnten UBS Fonds können in verschiedenen Gerichtsbarkeiten oder für gewisse Anlegergruppen für den Verkauf ungeeignet oder unzulässig sein und dürfen innerhalb der USA weder angeboten noch verkauft oder ausgeliefert werden. Die genannten Informationen sind weder als Angebot noch als Aufforderung zum Kauf bzw. Verkauf irgendwelcher Wertpapiere oder verwandter Finanzinstrumente zu verstehen. Die frühere Wertentwicklung ist kein verlässlicher Indikator für künftige Ergebnisse. Die berechnete Performance berücksichtigt alle Kosten auf Fondsebene (laufende Kosten). Die Ein- und Ausstiegskosten, die sich negativ auf die Performance auswirken würden, werden nicht berücksichtigt. Wenn sich die zu zahlenden Gesamtkosten ganz oder teilweise von Ihrer Referenzwährung abweichen, können die Kosten aufgrund von Währungs- und Wechselkursschwankungen steigen oder sinken. Kommissionen und Kosten wirken sich negativ auf den Betrag der Anlage und die erwarteten Rendite aus. Sollte die Währung eines Finanzprodukts oder einer Finanzdienstleistung nicht mit Ihrer Referenzwährung übereinstimmen, kann sich die Rendite aufgrund der Währungs- und Wechselkursschwankungen erhöhen oder verringern. Diese Informationen berücksichtigen weder die spezifischen oder künftigen Anlageziele noch die steuerliche oder finanzielle Lage oder die individuellen Bedürfnisse des einzelnen Empfängers. Die zukünftige Wertentwicklung unterliegt einer Besteuerung, die von der persönlichen Situation jedes Anlegers abhängig ist und sich in der Zukunft ändern kann. Die Angaben in diesem Dokument werden ohne jegliche Garantie oder Zusicherung zur Verfügung gestellt, dienen ausschliesslich zu Informationszwecken und sind lediglich zum persönlichen Gebrauch des Empfängers bestimmt. Das vorliegende Dokument darf ohne schriftliche Erlaubnis von UBS Asset Management Switzerland AG oder einer lokalen verbundenen Gesellschaft weder reproduziert noch weiterverteilt noch neu aufgelegt werden. Quelle für sämtliche Daten und Grafiken (sofern nicht anders vermerkt): UBS Asset Management.

Dieses Dokument enthält «zukunftsgerichtete Aussagen», die unter anderem, aber nicht nur, auch Aussagen über unsere künftige Geschäftsentwicklung beinhalten. Während diese zukunftsgerichteten Aussagen unsere Einschätzung und unsere Geschäftserwartungen ausdrücken, können verschiedene Risiken, Unsicherheiten und andere wichtige Faktoren dazu führen, dass die tatsächlichen Entwicklungen und Resultate sich von unseren Erwartungen deutlich unterscheiden.

Schweiz: Vertreter in der Schweiz für UBS Fonds ausländischen Rechts: UBS Fund Management (Switzerland) AG, Postfach, CH-4002 Basel. Zahlstelle: UBS Switzerland AG, Bahnhofstrasse 45, CH- 8001 Zürich. Prospekt, Basisinformationsblatt, Statuten bzw. Vertragsbedingungen sowie Jahres- und Halbjahresberichte der UBS Fonds können bei UBS Asset Management Switzerland AG, c/o UBS AG, Bahnhofstrasse 45, 8001 Zürich bzw. bei UBS Fund Management (Switzerland) AG, Postfach, CH-4002 Basel kostenlos in einer dem lokalen Recht entsprechenden Sprache angefordert werden.

Wichtige Informationen über nachhaltige Anlagestrategien

Nachhaltige Anlagestrategien versuchen, die Faktoren Umwelt, Soziales und Unternehmensführung (ESG) beim Anlageprozess und Fondsaufbau miteinzubeziehen. Strategien wenden ESG-Analysen regions- und stülbergreifend an und integrieren deren Ergebnisse auf vielfältige Weise. Die Einbeziehung von ESG-Faktoren oder Aspekten des nachhaltigen Investierens könnte die Fähigkeit von UBS beeinträchtigen, bestimmte Anlagechancen zu nutzen oder zu empfehlen, die andernfalls zu den Anlagezielen des Kunden oder der Kundin passen würden. Die Renditen eines Fonds, der sich in erster Linie aus nachhaltigen Anlagen zusammensetzt, können niedriger oder höher sein als bei Fonds, bei denen keine ESG-Faktoren, Ausschlüsse oder sonstige Nachhaltigkeitsthemen berücksichtigt werden, und die Anlageinstrumente, die solchen Fonds zur Verfügung stehen, können abweichen. Unternehmen, Emittenten von Produkten und / oder Hersteller erfüllen möglicherweise nicht bei allen Aspekten für ESG oder nachhaltiges Investieren hohe Performanstandards.

Obwohl die Informationsanbieter von UBS Asset Management, darunter MSCI ESG Research LLC und damit verbundene Unternehmen (die «ESG-Parteien») ihre Informationen aus Quellen beziehen, die sie als zuverlässig ansehen, übernimmt keine der ESG-Parteien eine Haftung oder Garantie für die Echtheit, Richtigkeit und/oder Vollständigkeit der hierin enthaltenen Daten. Die ESG-Parteien geben keine ausdrücklichen oder stillschweigenden Garantien jeglicher Art und lehnen ausdrücklich jegliche Gewährleistung für die Handelsüblichkeit oder Eignung der hierin enthaltenen Daten für einen bestimmten Zweck ab. Keine der ESG-Parteien kann für Fehler oder Unterlassungen im Zusammenhang mit den hierin enthaltenen Daten haftbar gemacht werden. Unbeschadet der vorstehenden Regelungen übernimmt keine der ESG-Parteien eine Haftung für direkte, indirekte, besondere, Straf-, Folge-, oder sonstige Schäden jeglicher Art (einschließlich entgangenen Gewinns), selbst wenn auf die Möglichkeit eines solchen Schadens hingewiesen wurde.

Bestimmte hierin enthaltene Informationen (die «Informationen») wurden bezogen von/unterliegen dem Urheberrecht von MSCI ESG Research LLC (ein registrierter Anlageberater (Registered Investment Adviser) im Sinne des US-amerikanischen Investment Advisers Act von 1940) oder damit verbundenen Unternehmen (einschliesslich MSCI Inc. und den Tochtergesellschaften («MSCI»)) oder von Drittanbietern (zusammen mit MSCI & MSCI ESG die «ESG-Parteien») und wurden möglicherweise zur Berechnung von Scores, Ratings oder anderer Indikatoren verwendet. Sie dürfen ohne schriftliche Genehmigung weder ganz noch teilweise reproduziert oder verbreitet werden. Die Informationen wurden nicht bei der US-amerikanischen Börsenaufsicht (SEC) oder einer anderen Aufsichtsbehörde eingereicht und auch nicht von dieser genehmigt. Die Informationen dürfen nicht zur Erstellung von oder in Verbindung mit abgeleiteten Werken verwendet werden und stellen auch weder ein Angebot zum Kauf oder Verkauf noch eine Bewerbung oder Empfehlung von Wertpapieren, Finanzinstrumenten oder -produkten oder Handelsstrategien dar und sollten auch nicht als Hinweis auf oder Garantie für eine zukünftige Performance, Analyse, Prognose oder Vorhersage angesehen werden. Einige Fonds können auf MSCI-Indizes basieren oder mit ihnen verbunden sein und MSCI kann im Rahmen von Verwaltungs- oder anderen Massnahmen auf Basis des Fondsvermögens eine Vergütung hierfür erhalten. MSCI hat Informationsbarrieren zwischen dem Aktienindex-Research und bestimmten Informationen errichtet. Keine der Informationen kann allein stehend zur Bestimmung verwendet werden, welche Wertpapiere zu kaufen oder zu verkaufen sind oder wann sie zu kaufen oder zu verkaufen sind. Die Informationen werden im gegenwärtigen Zustand zur Verfügung gestellt und der Nutzer der Informationen trägt das volle Risiko für eine eventuelle Verwendung oder eine Entscheidung auf Grundlage dieser Informationen. Keine ESG-Partei gewährt oder garantiert die Echtheit, Richtigkeit und/oder Vollständigkeit der Informationen und alle ESG-Parteien lehnen ausdrücklich alle ausdrücklichen oder stillschweigenden Zusicherungen oder Gewährleistungen ab. Keine der ESG-Parteien übernimmt eine Haftung für Fehler oder Auslassungen in Bezug auf die Informationen oder eine Haftung für direkte, indirekte, besondere, Straf-, Folge-, oder sonstige Schäden jeglicher Art (einschliesslich entgangenen Gewinns), selbst wenn auf die Möglichkeit eines solchen Schadens hingewiesen wurde.

Eine Zusammenfassung der Anlegerrechte in englischer Sprache finden Sie online unter ubs.com/funds. Weitere Erläuterungen zu Finanzbegriffen unter ubs.com/glossary.

© UBS 2024. Das Schlüsselssymbol und UBS gehören zu den geschützten Marken von UBS. Alle Rechte vorbehalten.