



LGT Bond Fund EMMA Quality (CHF) I2

Monatsbericht | Juni 2015

MTD
-0.13%

Fondsbeschreibung

Der Fonds ist ein aktiv verwaltetes Anleihenportfolio, das breit diversifiziert in Geldmarktinstrumente und Anleihen von öffentlich-rechtlichen Schuldern aus Entwicklungs- und Schwellenländern mit hoher Qualitätsausrichtung innerhalb des Anlageuniversums investiert. Dabei wird auf Emerging Markets Länder mit starken Fundamentaldaten fokussiert, die unsere Qualitätsmassstäbe erfüllen. Mindestens 50% der Anlagen werden zurück in CHF abgesichert.



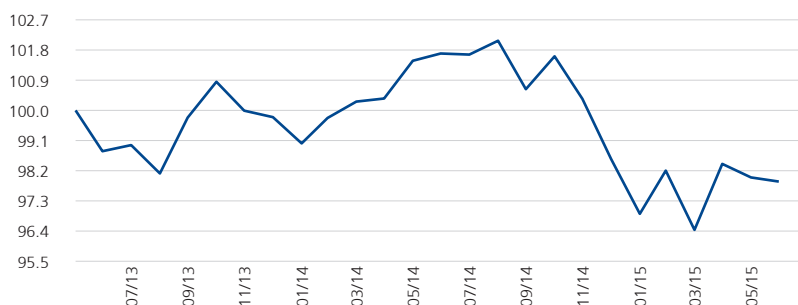
Fondsdaten

Inventarwert	CHF 977.08
Fondsvermögen	CHF 126.16Mio.
Lancierung	01. Juni 2013
Fondsdomizil	Fürstentum Liechtenstein
Investmentmanager	LGT Capital Partners AG
Ausschüttungen	Keine, thesaurierend
ISIN	LI0211365809
Bloomberg Ticker	LGBEQC2 LE
Referenzwährung	CHF
Benchmark	Keine
Vertriebszulassung	AT, CH, DE, LI

Indizierte Wertentwicklung

01. Juni 2013 – 30. Juni 2015

— LGT Bond Fund EMMA Quality (CHF) I2



Renditen (CHF)

Letzter Monat	-0.13%
Seit Jahresbeginn	-0.68%
Letzte 36 Monate p.a.	—
Letzte 60 Monate p.a.	—
Seit Lancierung p.a.	-1.03%

Fondsstatistik (36 Monate)

Volatilität p.a.	—
Sharpe Ratio	—
Tracking Error	—
Information Ratio	—
Modified Duration	—
Rendite auf Verfall	—

Marken

Global Investment Performance Standards

Für Hinweise zu den eingetragenen Marken siehe Fussnote und Disclaimer.

Investitionsbedingungen

Ausgabe/Rücknahme	Börsentäglich
Mindestanlagebetrag	CHF 100 Mio.
Verwaltungsgebühr p.a.	0.04%
Performancegebühr	Nein
Verwaltungskosten p.a.	0.02%

Monatliche Wertentwicklung – LGT Quality Funds – LGT Bond Fund EMMA Quality, Anteilsklasse I2 CHF (UCITS)

Jahr	Jan	Feb	Mär	Apr	Mai	Jun	Jul	Aug	Sep	Okt	Nov	Dez	YTD
2015	-1.7%	1.3%	-1.8%	2.0%	-0.4%	-0.1%							-0.7%
2014	-0.8%	0.8%	0.5%	0.1%	1.1%	0.2%	-0.0%	0.4%	-1.4%	1.0%	-1.2%	-1.8%	-1.3%
2013						-1.2%	0.2%	-0.9%	1.7%	1.1%	-0.9%	-0.2%	-0.2%

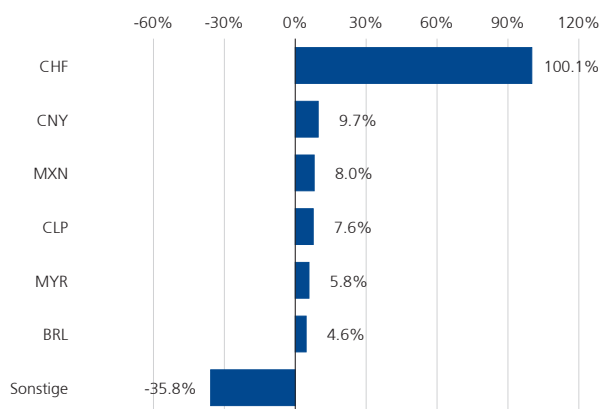
Die Entwicklung in der Vergangenheit ist weder eine Garantie noch ein Indikator für aktuelle oder zukünftige Ergebnisse. Die Performanceangaben verstehen sich abzüglich aller Gebühren und Kommissionen und berücksichtigen die bei der Ausgabe und der Rücknahme von Anteilen erhobenen Kommissionen und Gebühren nicht.

Quelle für alle Daten und Grafiken (sofern nicht anders vermerkt): LGT/Datastream

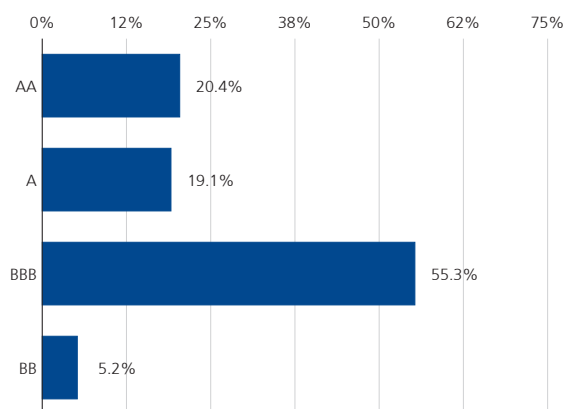


Monatsbericht | Juni 2015

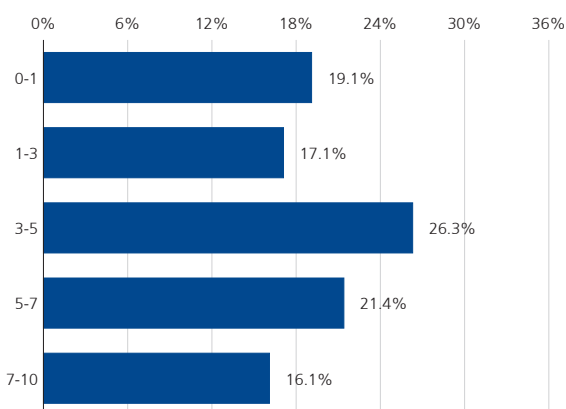
Währungen



Rating (exkl. Futures / exkl. Cash)



Laufzeit (in Jahren; mit Futures)



Grösste Positionen

5.5	Kazakhstan	15	6.2%
5.5%	Chile	20	5.6%
1.94	China	18	5.5%
0	Peru	25	5.3%
9.75	Petrol T&T	19	5.0%
12.5	Brasilien	16	4.6%
9.125	KazMunaiGaz	18	4.3%
6.125	Bahrain	23	4.2%
5.625	Israel El	18	4.0%
7.625	Ecopetrol	19	4.0%
Total			48.6%



Monatsbericht | Juni 2015

Risiken

Kreditrisiken: Der Fonds kann einen Teil seines Vermögens in Schuldverschreibungen oder gleichwertigen Wertpapieren anlegen. Deren Aussteller können insolvent werden, wodurch die Schuldverschreibungen ihren Wert ganz oder zum Grossteil verlieren.

Liquiditätsrisiken: Der Fonds kann einen Teil seines Vermögens in Finanzinstrumente anlegen, die ihrer Wesensart zufolge hinreichend liquide sind, unter bestimmten Umständen aber ein relativ niedriges Liquiditätsniveau erreichen können. Es kann schwierig werden, kurzfristig einen Käufer für diese Papiere zu finden. Dadurch kann das Risiko einer Aussetzung der Anteilsrücknahme steigen.

Ausfallrisiken: Der Fonds kann Geschäfte mit einem oder mehreren Vertragspartner(n) abschliessen. Wenn ein Vertragspartner insolvent wird, kann er offene Forderungen des Fonds nicht mehr oder nur noch teilweise begleichen.

Risiken aus dem Einsatz von Finanztechniken: Der Fonds kann Finanztechniken wie z.B. Derivate oder Wertpapierleihe einsetzen, um die Renditechancen des Fonds zu erhöhen. Diese erhöhten Chancen gehen mit erhöhten Verlustrisiken einher.

Operationelle Risiken und Verwahr Risiken: Der Fonds kann Opfer krimineller Handlungen werden. Er kann auch Verluste durch Missverständnisse oder Fehler von Mitarbeitern der Verwaltungsgesellschaft oder einer Verwahrstelle oder externer Dritter erleiden. Schliesslich kann seine Verwaltung oder die Verwahrung seiner Vermögensgegenstände durch äussere Ereignisse wie Brände, Naturkatastrophen u.ä. negativ beeinflusst werden.

Länderrisiken: Der Fonds kann einen Teil seines Vermögens in Länder mit unsicheren politischen, wirtschaftlichen und sozialen Verhältnissen anlegen. Dies kann zu unerwarteten Entwicklungen führen, welche sich insbesondere negativ auf die Wertentwicklung und/oder die Liquidität der Anlagen auswirken können.

Haftungsausschluss

Diese Information stellt Werbematerial dar und wurde von LGT Capital Partners AG im Auftrag der Organismen für gemeinsame Anlagen in Wertpapieren (OGAW) Verwaltungsgesellschaft LGT Capital Partners AG (im Folgenden «LGT CP») mit der höchstmöglichen Sorgfalt, nach bestem Wissen und nach den Grundsätzen von Treu und Glauben erstellt. Dieses Werbematerial bezieht sich auf den LGT Quality Funds – LGT Bond Fund EMMA Quality, Anteilsklasse I2 CHF (UCITS) (im Folgenden «Produkt»). Das in diesem Werbematerial erwähnte Produkt hat seinen Sitz in Fürstentum Liechtenstein. LGT CP gibt jedoch keine Garantie hinsichtlich des Inhalts und der Vollständigkeit dieses Werbematerials ab und übernimmt keine Haftung für Verluste, die aus der Verwendung dieses Werbematerials entstehen könnten. Die in diesem Werbematerial zum Ausdruck gebrachten Ansichten sind die Ansichten von LGT CP zum Zeitpunkt der Erstellung. Sie können sich jederzeit ohne vorherige Mitteilung ändern. Sofern keine anderen Angaben gemacht wurden, handelt es sich bei den hierin angegebenen Zahlen um ungeprüfte Werte. Dieses Werbematerial dient lediglich Informationszwecken und ist für die ausschließliche Verwendung durch den Empfänger bestimmt. Es stellt weder ein Angebot noch eine Empfehlung für den Kauf oder den Verkauf von Finanzinstrumenten oder -dienstleistungen oder für die Aufnahme einer spezifischen Anlagestrategie dar und befreit den Empfänger nicht davon, sich selbst eine Meinung zu bilden. Dem Empfänger wird vor allem empfohlen, zu prüfen, dass die zur Verfügung gestellten Informationen im Hinblick auf rechtliche, aufsichtsrechtliche, steuerliche oder andere Folgen seinen eigenen Umständen entsprechen, und hierfür gegebenenfalls einen professionellen Berater zu Rate zu ziehen. Dieses Werbematerial darf ohne schriftliche Erlaubnis von LGT CP weder ganz noch teilweise kopiert, vervielfältigt oder weiterverteilt werden. Es ist ausdrücklich nicht an Personen gerichtet, denen der Zugang zu solchen Informationen aufgrund ihrer Staatsbürgerschaft oder ihres Wohn- oder Geschäftssitzes nach nationalen Gesetzen untersagt ist. Dieses Werbematerial oder Kopien davon dürfen weder in die Vereinigten Staaten noch an eine US-Person gesendet, verbracht oder verteilt werden. Jede Anlage ist mit Risiken verbunden, vor allem im Hinblick auf Wert- und Ertragsschwankungen. Anlagen in Fremdwährungen tragen das zusätzliche Risiko eines Wertverlusts der Fremdwährung gegenüber der Referenzwährung des Investors. Historische Wertentwicklungen und Finanzmarktsszenarien sind keine Garantie für die aktuelle oder künftige Entwicklung. In den aufgezeigten Wertentwicklungen wurden keine Aufgabebeschläge und/oder Rücknahmeabschläge berücksichtigt. Ferner kann das Erreichen oder Übertreffen der Benchmark nicht garantiert werden. Die gesamten Kosten für das Produkt (der «Total Expense Ratio» (TER)) kann den veröffentlichten jährlichen Finanzbericht entnommen werden.

Zum 22. April 2014 haben sich LGT Capital Partners AG und LGT Capital Management AG zusammengeschlossen. Der Name der neuen Gesellschaft ist LGT Capital Partners AG.

LGT Capital Partners AG beansprucht in Verbindung mit allen institutionellen Mandaten und traditionellen Investmentfonds, die in Liechtenstein und der Schweiz verwaltet werden, sowie allen Private-Equity-Programmen, die in der Schweiz und in Irland verwaltet werden, Übereinstimmung mit den Global Investment Performance Standards (GIPS®). GIPS-konforme Präsentationen und die Liste mit Beschreibungen der Composites sind erhältlich bei LGT Capital Partners AG. GIPS® ist ein eingetragenes Warenzeichen des CFA Institute. Das CFA Institute war an der Prüfung oder Erstellung dieses Werbematerials nicht beteiligt.

Zeichnungen sind nur auf Basis des aktuellen Verkaufsprospekts, des Dokuments mit wichtigen Anlegerinformationen (KIID), der Satzung und/oder der vertraglichen Bedingungen und dem aktuellsten Jahresbericht (oder – falls aktueller – Halbjahresbericht) gültig (zusammen die «Verkaufsdokumente»). Die Verkaufsdokumente sind bei der folgenden Anschrift kostenfrei in Papierform in englischer Sprache erhältlich – mit Ausnahme des Dokuments mit wichtigen Anlegerinformationen (KIID), das in deutscher Sprache erhältlich ist: Liechtenstein: LGT Bank AG, Herrengasse 12, FL-9490 Vaduz sowie elektronisch unter www.lafv.li; Vertreterin für die Schweiz: LGT Capital Partners AG, Schützenstrasse 6, CH-8808 Pfäffikon, Hauptvertriebsträgerin und Zahlstelle für die Schweiz; LGT Bank (Schweiz) AG, Lange Gasse 15, CH-4002 Basel; Zahl- und Informationsstelle in der Bundesrepublik Deutschland: Landesbank Baden-Württemberg, Am Hauptbahnhof 2, D-70173 Stuttgart; Zahlstelle in Österreich: Erste Bank der österreichischen Sparkassen AG, Graben 21, A-1010 Wien.