

LGT Sustainable Bond Fund EM Defensive (EUR) B

September 2024 (MTD 0.80%)

Die frühere Wertentwicklung lässt nicht auf zukünftige Renditen schliessen.

Marketingmaterial

Fondsbeschreibung

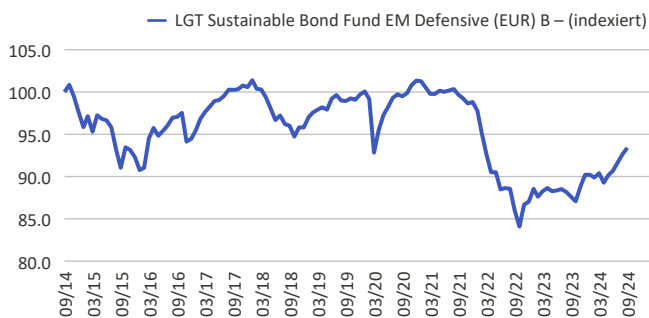
Der Fonds ist ein aktiv verwaltetes festverzinsliches Portfolio, das Nachhaltigkeits- und Fundamentalkriterien innerhalb des Investmentprozesses kombiniert. Es investiert hauptsächlich in Investment Grade Anleihen und Geldmarktinstrumente, die sowohl von öffentlichen als auch privaten Schwellenländeremittenten herausgegeben werden und/oder in der Währung eines Schwellenlandes notiert sind. Maximal 10% können in High Yield Emittenten investiert werden. Die Bandbreite für die modifizierte Duration liegt zwischen 0 und 4.5. Der Anteil an Lokalwährungen im Portfolio beträgt maximal 50%. Der Fonds eignet sich für Investoren, die ein diversifiziertes Portfolio aus Schwellenländeranleihen bevorzugen, das im Vergleich zu den wichtigsten Schwellenländerindizes ein höheres Kreditrating und eine tiefere Durationssensitivität aufweist. Im Januar 2022 wurde der Fonds gemäss der Europäischen Verordnung über nachhaltigkeitsbezogene Offenlegungspflichten im Finanzdienstleistungssektor (EU 2019/2088) unter Artikel 8 klassifiziert.

Fondsdaten

Inventarwert	EUR 947.20
Fondsvermögen	EUR 152.68 Mio.
Lancierung	9. Juli 2012
Fondsdomizil	Liechtenstein
Investmentmanager	LGT Capital Partners AG
Ausschüttungen	Keine, thesaurierend
ISIN	LI0183910012
Bloomberg Ticker	LGBEUEB LE
Referenzwährung	EUR
Benchmark	Keine
SFDR Klassifizierung	Art. 8

Wertentwicklung

30. Sep 2014 – 30. Sep 2024



Risikoindikator (SRI)



Anleger sollten die Risiken des Produktes beachten: Marktrisiken, Liquiditätsrisiken, Operationelle Risiken, Politische und rechtliche Risiken, Kredit-/Kontrahentenrisiken, Währungsrisiken, Emittentenausfallrisiko und Risiko von Schwellenmärkten (siehe Details im Anhang). Professionelle Beratung wird empfohlen.

Renditen (EUR)

Fonds

Letzter Monat	0.80%
Seit Jahresbeginn	3.55%
Letzte 36 Monate p.a.	-2.15%
Letzte 60 Monate p.a.	-1.14%
Letzte 120 Monate p.a.	-0.68%

Fondsstatistik (36 Monate)

Fonds

Volatilität p.a.	4.78%
Sharpe Ratio	< 0
Tracking Error	–
Information Ratio	–
Modified Duration	3.32
Rendite auf Verfall	3.62%

Investitionsbedingungen

Ausgabe/Rücknahme	täglich
Mindestanlagebetrag	1 Anteil
Verwaltungsgebühr p.a.	1.20%
Performancegebühr	Nein
Verwaltungskosten p.a.	0.25%

Monatliche Wertentwicklung – LGT Sustainable Bond Fund EM Defensive, Anteilklasse B EUR (UCITS)

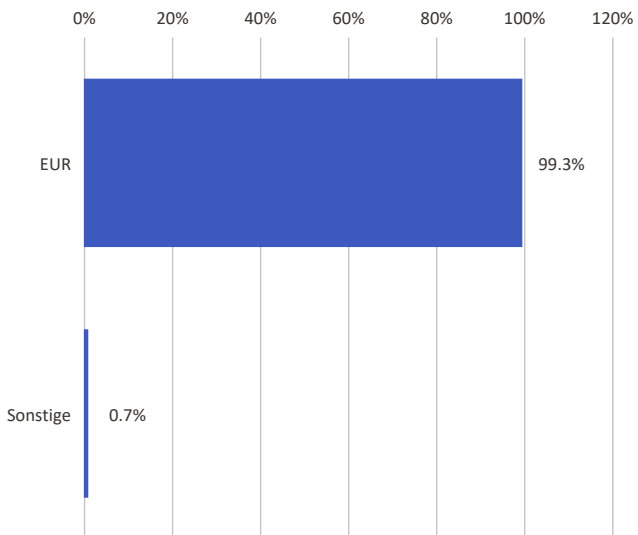
Jahr	Jan	Feb	Mär	Apr	Mai	Jun	Jul	Aug	Sep	Okt	Nov	Dez	Total
2024	0.0%	-0.4%	0.6%	-1.2%	1.0%	0.6%	1.1%	1.0%	0.8%				3.5%
2023	1.7%	-1.0%	0.7%	0.4%	-0.4%	0.1%	0.2%	-0.4%	-0.6%	-0.6%	1.9%	1.6%	3.6%
2022	-1.0%	-2.7%	-2.7%	-2.3%	0.0%	-2.2%	0.2%	-0.1%	-2.9%	-2.2%	3.1%	0.4%	-11.9%
2021	-0.1%	-0.7%	-0.8%	-0.0%	0.4%	-0.1%	0.2%	0.2%	-0.7%	-0.5%	-0.6%	0.2%	-2.5%
2020	0.4%	-0.9%	-6.4%	2.8%	1.9%	1.0%	1.1%	0.4%	-0.2%	0.4%	1.0%	0.5%	1.7%
2019	1.3%	0.6%	0.3%	0.3%	-0.3%	1.3%	0.4%	-0.7%	-0.1%	0.3%	-0.2%	0.6%	4.1%
2018	0.8%	-1.0%	-0.1%	-1.0%	-1.3%	-1.4%	0.5%	-1.0%	-0.2%	-1.3%	1.1%	0.0%	-4.7%
2017	1.1%	1.4%	0.8%	0.6%	0.7%	0.1%	0.5%	0.8%	-0.0%	0.1%	0.4%	-0.2%	6.5%
2016	-1.7%	0.3%	3.8%	1.3%	-1.0%	0.6%	0.7%	0.9%	0.1%	0.5%	-3.5%	0.4%	2.4%
2015	-1.8%	1.3%	-1.9%	2.0%	-0.4%	-0.2%	-0.9%	-2.8%	-2.3%	2.7%	-0.3%	-0.9%	-5.4%

Die Performanceangaben verstehen sich abzüglich aller Gebühren und Kommissionen und berücksichtigen die bei der Ausgabe und der Rücknahme von Anteilen erhobenen Kommissionen und Gebühren nicht. Renditen können aufgrund von Währungsschwankungen steigen oder fallen.

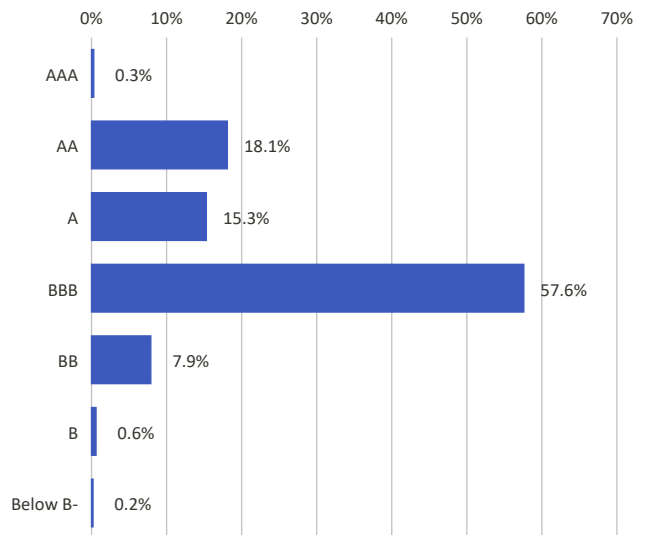
Ausserhalb Europa: nur für qualifizierte/professionelle Anleger oder bestehende Investoren

Quelle für alle Daten und Grafiken (sofern nicht anders vermerkt): LGT Capital Partners AG/Datastream

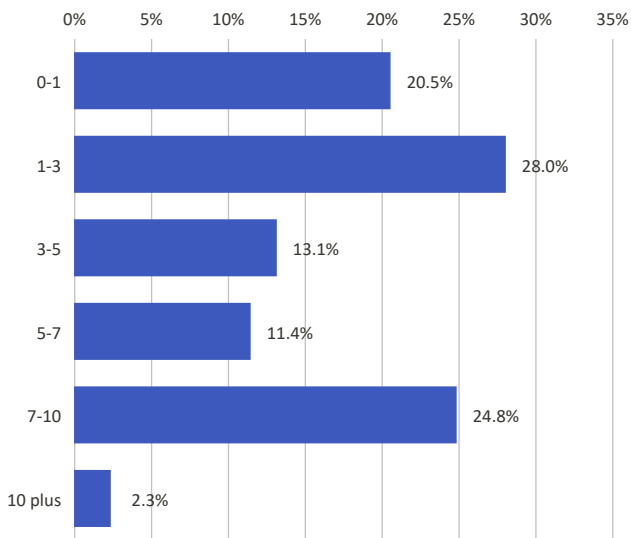
Währungen



Rating (exkl. Futures / exkl. Cash)



Laufzeit (in Jahren; mit Futures)



Grösste Positionen

3.25 Lg Chem Ltd 24	2.1%
0.70 Corp Andina Fom 25	2.1%
4.88 Gerdau Trade Inc 27	1.8%
2 Ignitis Grupe Ab 27	1.8%
1.62 Mtr Corp Ltd 30	1.8%
6.50 Sk Hynix Inc 33	1.7%
0.75 Tsmc Global Ltd 25	1.7%
2.30 Sbsn Indo Iii 25	1.6%
3.25 Hikma Finance 25	1.6%
1.62 Foxconn Far East 25	1.6%
Total	17.8%

31.12.2018: Namensänderung von LGT Bond Fund EMMA Quality zu LGT Sustainable Bond Fund EM Defensive.

Das FNG Nachhaltigkeitsprofil-Logo für Nachhaltigkeitsfonds kennzeichnet, dass LGT Capital Partners sich verpflichtet, korrekt, angemessen und rechtzeitig Informationen zur Verfügung zu stellen, um Interessierten, insbesondere Kunden:innen, die Möglichkeit zu geben, die Ansätze und Methoden der nachhaltigen Geldanlage des jeweiligen Fonds nachzuvollziehen. Ausführliche Informationen über die FNG Nachhaltigkeitsprofile finden Sie unter www.forum-ng.org. Informationen über die Nachhaltige Anlagepolitik und ihre Umsetzung des LGT Sustainable Bond Fund EM Defensive (EUR) B finden Sie unter www.lgtcp.com. LGT Capital Partners ist Mitglied folgender Organisationen (nicht abschliessend): UN PRI, Eurosif, Swiss Sustainable Finance, FNG, IIGCC, Climate Action 100+, The Green Bond Principles, CDP, Klimastiftung Schweiz, NZAM.

Alle auf Seite 2 gezeigten Allokationen (exkl. der Währungs-Allokation) beziehen sich auf die USD-Anteilsklasse.
Quelle für alle Daten und Grafiken (sofern nicht anders vermerkt): LGT Capital Partners AG/Datastream

Risiken

Marktrisiken: Die Verlustrisiken bei einer Anlage aufgrund ungünstiger Entwicklungen der Marktkurse.

Liquiditätsrisiken: Das Risiko, dass der Fonds nicht in der Lage ist, seinen kurzfristigen Finanzierungsbedarf zu decken, oder dass er bei geringerer Marktnachfrage Anlagewerte zu niedrigeren Kursen verkaufen muss.

Operationelle Risiken: Das Risiko, dass der Fonds aufgrund von unzureichenden oder fehlerhaften Prozessen, menschlichem Versagen, Systemmängeln oder externen Ereignissen oder höherer Gewalt Verluste erleidet.

Politische und rechtliche Risiken: Das Risiko der Änderung von Regeln und Standards, die in der Gerichtsbarkeit eines Vermögenswertes durch den Fonds angewandt werden. Dazu gehören Einschränkungen in Bezug auf die Währungsconvertibilität, die Einführung von Steuern oder Transaktionskontrollen, Beschränkungen der Eigentumsrechte oder andere rechtliche Risiken. Anlagen in weniger entwickelten Finanzmärkten können den Fonds einem erhöhten operationellen, rechtlichen und politischen Risiko aussetzen.

Kredit-/Kontrahentenrisiken: Das Risiko, dass ein Kontrahent seine vertraglichen Zahlungsverpflichtungen nicht rechtzeitig erfüllt.

Währungsrisiken: Die Verlustrisiken aufgrund von Währungsschwankungen, falls die Währung eines Vermögenswertes von der Anlagewährung des Fonds und/oder des Anlegers abweicht.

Emittentenausfallrisiko: Die Verlustrisiken einer Anlage in Schuldtiteln oder gleichwertigen Wertpapieren in Falle einer Insolvenz des Emittenten.

Risiko von Schwellenmärkten: Die Verlustrisiken der Anlage in Wertpapieren, die in Schwellenmärkten begeben werden, aufgrund größerer politischer, sozialer, regulatorischer und wirtschaftlicher Instabilität sowie größerer Instabilität des Marktes.

Wichtige Informationen

Das in diesem Marketingmaterial erwähnte Produkt ist in Liechtenstein domiziliert und dieses Marketingmaterial wird von LGT Capital Partners (FL) AG, Herrengasse 12, 9490 Vaduz, Liechtenstein herausgegeben. Dieses Marketingmaterial wurde von LGT Capital Partners (im Folgenden "LGT CP") im Auftrag der Organismen für gemeinsame Anlagen in Wertpapieren ("OGAW") oder seiner Verwaltungsgesellschaft (im Folgenden "Produkt"), mit der höchstmöglichen Sorgfalt, nach bestem Wissen und nach den Grundsätzen von Treu und Glauben erstellt. LGT CP gibt keine Garantie hinsichtlich des Inhalts und der Vollständigkeit dieses Marketingmaterials ab und übernimmt keine Haftung für Verluste, die aus der Verwendung dieses Marketingmaterials entstehen könnten. Die in diesem Marketingmaterial zum Ausdruck gebrachten Ansichten, sind die Ansichten von LGT CP zum Zeitpunkt der Erstellung. Sie können sich jederzeit ohne vorherige Mitteilung ändern. Sofern keine anderen Angaben gemacht wurden, handelt es sich bei den hier angegebenen Zahlen um ungeprüfte Werte. Die beworbene Anlage betrifft den Erwerb von Anteilen oder Aktien eines Fonds und nicht den Erwerb eines bestimmten Vermögenswertes, wie z. B. eines Gebäudes oder von Aktien eines Unternehmens, da diese Vermögenswerte nur im Besitz des Fonds sind. Dieses Marketingmaterial dient lediglich Informationszwecken und ist für die ausschließliche Verwendung durch den Empfänger bestimmt. Es stellt weder ein Angebot noch eine Empfehlung für den Kauf oder den Verkauf von Finanzinstrumenten oder -dienstleistungen oder für die Aufnahme einer spezifischen Anlagestrategie dar und befreit den Empfänger nicht davon, sich selbst eine Meinung zu bilden. Dem Empfänger wird dringend empfohlen, zu prüfen, ob die zur Verfügung gestellten Informationen im Hinblick auf rechtliche, aufsichtsrechtliche, steuerliche oder andere Folgen seinen eigenen Umständen entsprechen. Hierfür soll gegebenenfalls ein professioneller Berater zu Rate gezogen werden. Dieses Marketingmaterial darf ohne schriftliche Erlaubnis von LGT CP weder ganz noch teilweise kopiert, vervielfältigt oder weiterverteilt werden. Es ist nicht an Personen gerichtet, denen der Zugang zu solchen Informationen aufgrund ihrer Staatsbürgerschaft, ihres Wohn- oder Geschäftssitzes nach nationalen Gesetzen oder aus anderen Gründen untersagt ist. Dieses Marketingmaterial oder Kopien davon dürfen weder in die Vereinigten Staaten noch an US-Personen gesendet, überbracht oder verteilt werden. Jede Anlage ist mit Risiken verbunden, vor allem im Hinblick auf Wert- und Ertragsschwankungen. Anlagen in Fremdwährungen tragen das zusätzliche Risiko eines Wertverlusts der Fremdwährung gegenüber der Referenzwährung des Investors. Die Entwicklung in der Vergangenheit ist weder eine Garantie noch ein Indikator für aktuelle oder zukünftige Performance. Die zukünftige Wertentwicklung unterliegt der Besteuerung, die von der individuellen Situation des jeweiligen Anlegers abhängig ist und sich in der Zukunft ändern kann. Ferner kann das Erreichen oder Übertreffen der Benchmark nicht garantiert werden. Die gesamten Kosten für das Produkt ("Total Expense Ratio" (TER)) können dem veröffentlichten jährlichen

Finanzbericht entnommen werden. In Benchmarks und Indizes kann nicht direkt investiert werden, sie werden nicht verwaltet, sie legen die Reinvestition der Erträge zugrunde und dienen nur zur Veranschaulichung. Die Vergleichbarkeit ist nur in einem beschränkten Masse gegeben, weil sich wesentliche Eigenschaften wie Volatilität, Kreditwürdigkeit, die Anzahl oder Art der Wertschriften vom Produkt unterscheiden. Zeichnungen sind nur auf Basis des aktuellen Verkaufsprospekts, des Basisinformationsblatts, der Satzung und/oder der vertraglichen Bedingungen und dem aktuellsten Jahresbericht (oder – falls aktueller – Halbjahresbericht) gültig (zusammen die "Verkaufsdokumente"). Die Verkaufsdokumente sind bei den in diesem Dokument enthaltenen Anschriften und Ländern, welche entsprechend zur Vermarktung gemeldet sind, kostenfrei in Papierform in englischer Sprache erhältlich – mit Ausnahme des Basisinformationsblatts, das in deutscher Sprache erhältlich ist. LGT CP kann diese Meldungen für jede Anteilsklasse und/oder jeden Teilfonds der LGT CP gemäss dem in Artikel 93a der OGAW Richtlinie beschriebenen Verfahren jederzeit zurücknehmen. Die Verkaufsdokumente und die Zusammenfassung der Anlegerrechte findet man auch unter <https://www.lgtcp.com/en/regulatory-information/> Bitte beachten Sie die zusätzlichen Hinweise am Ende der Präsentation. Bei ESG-basierten Anlagestrategien werden Umwelt-, Sozial- und Unternehmensführungsfaktoren (englische Abkürzung: „ESG“) in den Anlageprozess integriert. Die Einschätzung des Investmentmanagers zu ESG-Kriterien kann sich im Laufe der Zeit ändern und die Schlussfolgerungen des Investmentmanagers im Hinblick auf ESG sind mit den ESG-Ansichten des Anlegers nicht zwangsläufig deckungsgleich. Es kann nicht garantiert werden, dass ein Unternehmen die ESG-Erwartungen erfüllt. LGT CP integriert die Bewertung von Nachhaltigkeitsrisiken in seinen Anlageprozess, wobei das Ergebnis der Bewertung und die Auswirkungen auf die Erträge variieren können. LGT CP oder der bestellte Manager stützen sich in Analysen mit ESG-Bezug unter Umständen auf von Drittanbietern bereitgestellte ESG-Daten oder auf Research-Anbieter. Dabei kann nicht ausgeschlossen werden, dass diese Daten oder dieses Research ungenau, fehlerhaft oder nicht verfügbar ist bzw. sind, was die darauf aufbauende Analyse beeinträchtigen würde. Es wird davon ausgegangen, dass die zur Bewertung und Minderung von Nachhaltigkeitsrisiken erlassenen Regeln derartige Risiken für den Fonds mindern. Dieser Fonds steht im Einklang mit Artikel 8 der Verordnung (EU) 2019/2088, hat jedoch keine Kohlenstoffreduzierung zum Ziel. Es erreicht seinen Anteil an nachhaltigen Investitionen, falls zutreffend, nicht in der in Artikel 9(3) der genannten Verordnung vorgeschriebenen Weise. Der Grundsatz „Vermeidung erheblicher Beeinträchtigungen“ findet nur bei denjenigen dem Finanzprodukt zugrunde liegenden Investitionen Anwendung, die die EU-Kriterien für ökologisch nachhaltige Wirtschaftsaktivitäten berücksichtigen. Die dem verbleibenden Teil dieses Finanzprodukts zugrunde liegenden Investitionen berücksichtigen nicht die EU-Kriterien für ökologisch nachhaltige Wirtschaftsaktivitäten. Weitere Einzelheiten zur ESG-Integration und treuhänderischen Verantwortung im Hinblick auf Nachhaltigkeit sind auf [lgtcp.com](https://www.lgtcp.com) abrufbar. **Anleger sollten vor einer Anlage die vollständige Beschreibung des Fondsziels, der Risiken, der Kosten, Gebühren und der Geschäftsbedingungen in der Fondsdokumentation lesen.** © LGT Capital Partners 2024. Alle Rechte vorbehalten. **Schweiz:** LGT Capital Partners AG, Schützenstrasse 6, CH-8808 Pfäffikon. Zahlstelle LGT Bank (Schweiz) AG, Lange Gasse 15, CH-4002 Basel. Gerichtsstand in Bezug auf Anteile, die in oder von der Schweiz aus beworben oder angeboten werden, ist Pfäffikon SZ, Schweiz.

Vertriebszulassung: AT, CH, DE, DK, ES, FI, IS, IT, LI, NO, SE