

# LGT Sustainable Money Market Fund (EUR) I1

## Oktober 2024 (MTD 0.30%)

Die frühere Wertentwicklung lässt nicht auf zukünftige Renditen schliessen.

Marketingmaterial

### Fondsbeschreibung

Der Fonds ist ein Standard-Geldmarktfonds mit variablem Nettoinventarwert. Das Fondsvermögen wird aktiv verwaltet und in Geldmarktinstrumente und kurzlaufende Anleihen mit hoher Qualität privater und öffentlich-rechtlicher Emittenten weltweit investiert. Die Anlagen werden in der Referenzwährung getätigt oder gegen diese abgesichert.

### Wichtige Informationen betreffend Geldmarktfonds

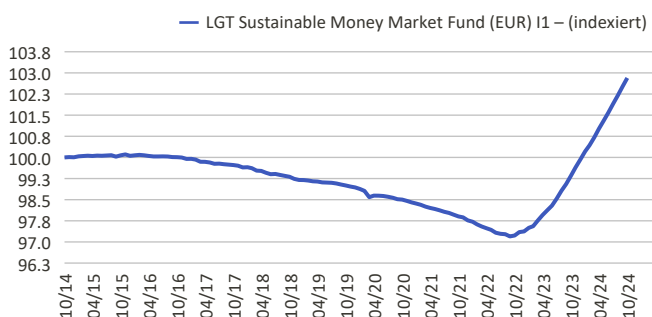
Ein Geldmarktfonds ist keine garantierte Anlage. Eine solche Anlage unterscheidet sich von einer Anlage in Form einer Einlage, weil das in einen Geldmarktfonds investierte Kapital Schwankungen unterliegt. Der Fonds verlässt sich nicht auf externe Unterstützung, um seine Liquidität zu garantieren oder den Nettoinventarwert pro Anteil stabil zu halten. Das Risiko eines Verlusts der Investition muss vom Anleger getragen werden.

### Fondsdaten

|                      |                         |
|----------------------|-------------------------|
| Inventarwert         | EUR 1'085.73            |
| Fondsvermögen        | EUR 125.11 Mio.         |
| Lancierung           | 17. Februar 2009        |
| Fondsdomizil         | Liechtenstein           |
| Investmentmanager    | LGT Capital Partners AG |
| Ausschüttungen       | Keine, thesaurierend    |
| ISIN                 | LI0036240435            |
| Bloomberg Ticker     | LMMFE1 LE               |
| Referenzwährung      | EUR                     |
| Benchmark            | Keine                   |
| SFDR Klassifizierung | Art. 8                  |

### Wertentwicklung

31. Okt 2014 – 31. Okt 2024



### Risikoindikator (SRI)

niedriges Risiko höheres Risiko

|   |   |   |   |   |   |   |
|---|---|---|---|---|---|---|
| 1 | 2 | 3 | 4 | 5 | 6 | 7 |
|---|---|---|---|---|---|---|

Anleger sollten die Risiken des Produktes beachten: Marktrisiken, Liquiditätsrisiken, Operationelle Risiken, Politische und rechtliche Risiken, Kredit-/Kontrahentenrisiken und Emittentenausfallrisiko (siehe Details im Anhang). Professionelle Beratung wird empfohlen.

### Renditen (EUR)

### Fonds

|                        |       |
|------------------------|-------|
| Letzter Monat          | 0.30% |
| Seit Jahresbeginn      | 2.90% |
| Letzte 36 Monate p.a.  | 1.65% |
| Letzte 60 Monate p.a.  | 0.76% |
| Letzte 120 Monate p.a. | 0.28% |

### Fondsstatistik (36 Monate)

### Fonds

|                     |       |
|---------------------|-------|
| Volatilität p.a.    | 0.54% |
| Sharpe Ratio        | < 0   |
| Tracking Error      | -     |
| Information Ratio   | -     |
| Modified Duration   | 0.24  |
| Rendite auf Verfall | 3.10% |

### Investitionsbedingungen

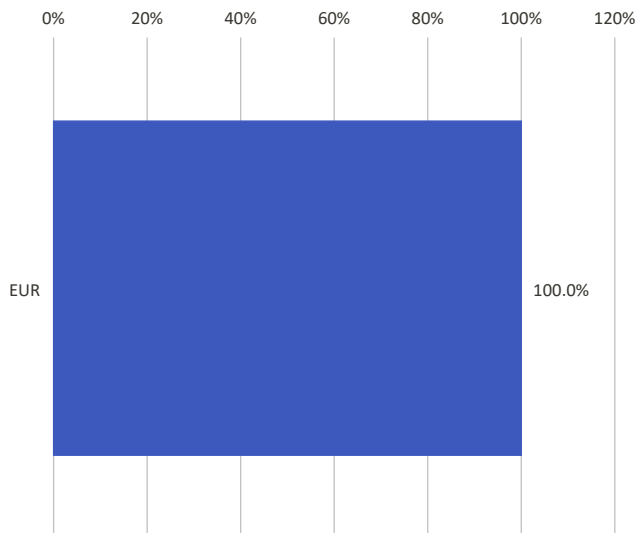
|                         |         |
|-------------------------|---------|
| Ausgabe/Rücknahme       | täglich |
| Mindestanlagebetrag     | CHF 1M  |
| Verwaltungsgebühr p.a.* | 0.25%   |
| Performancegebühr       | Nein    |
| Verwaltungskosten p.a.  | 0.05%   |

### Monatliche Wertentwicklung – LGT Funds SICAV – LGT Sustainable Money Market Fund (EUR), Anteilsklasse I1 (UCITS)

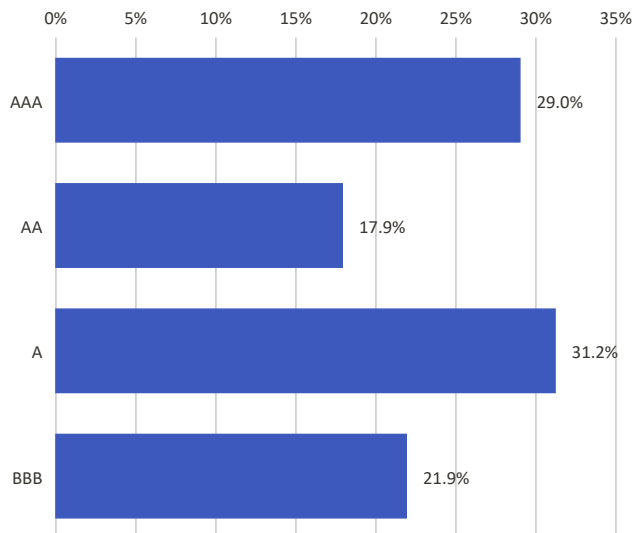
| Jahr | Jan    | Feb    | Mär    | Apr    | Mai    | Jun    | Jul    | Aug    | Sep    | Okt    | Nov    | Dez    | Total  |
|------|--------|--------|--------|--------|--------|--------|--------|--------|--------|--------|--------|--------|--------|
| 2024 | 0.29%  | 0.22%  | 0.28%  | 0.30%  | 0.28%  | 0.28%  | 0.31%  | 0.30%  | 0.30%  | 0.30%  |        |        | 2.90%  |
| 2023 | 0.13%  | 0.06%  | 0.21%  | 0.19%  | 0.17%  | 0.17%  | 0.26%  | 0.28%  | 0.24%  | 0.30%  | 0.30%  | 0.28%  | 2.62%  |
| 2022 | -0.05% | -0.09% | -0.08% | -0.06% | -0.06% | -0.10% | -0.04% | -0.01% | -0.08% | 0.03%  | 0.12%  | 0.03%  | -0.40% |
| 2021 | -0.04% | -0.04% | -0.07% | -0.05% | -0.04% | -0.05% | -0.06% | -0.04% | -0.06% | -0.06% | -0.03% | -0.11% | -0.65% |
| 2020 | -0.06% | -0.07% | -0.23% | 0.06%  | -0.00% | -0.01% | -0.03% | -0.04% | -0.05% | -0.01% | -0.05% | -0.05% | -0.54% |
| 2019 | -0.00% | -0.02% | -0.03% | -0.01% | -0.03% | -0.01% | -0.01% | -0.02% | -0.04% | -0.03% | -0.04% | -0.03% | -0.27% |
| 2018 | 0.01%  | -0.03% | -0.09% | -0.01% | -0.07% | -0.05% | 0.01%  | -0.04% | -0.03% | -0.03% | -0.07% | -0.04% | -0.45% |
| 2017 | 0.00%  | -0.03% | -0.08% | -0.00% | -0.02% | -0.05% | 0.01%  | -0.02% | -0.01% | -0.02% | -0.02% | -0.06% | -0.30% |
| 2016 | 0.02%  | 0.01%  | -0.02% | -0.02% | -0.02% | 0.00%  | 0.00%  | -0.00% | -0.02% | -0.00% | -0.01% | -0.05% | -0.11% |
| 2015 | 0.03%  | 0.01%  | 0.01%  | -0.01% | 0.01%  | -0.01% | 0.01%  | 0.01%  | -0.05% | 0.05%  | 0.03%  | -0.05% | 0.05%  |

\* Die Verwaltungsgebühr besteht aus zwei Komponenten: eine fixe Gebühr und eine zinsabhängige Gebühr auf Basis der Euro Short-Term Rate (ESTR). Die Performanceangaben verstehen sich abzüglich aller Gebühren und Kommissionen und berücksichtigen die bei der Ausgabe und der Rücknahme von Anteilen erhobenen Kommissionen und Gebühren nicht. Renditen können aufgrund von Währungsschwankungen steigen oder fallen. Ausserhalb Europa: nur für qualifizierte/professionelle Anleger oder bestehende Investoren  
Quelle für alle Daten und Grafiken (sofern nicht anders vermerkt): LGT Capital Partners AG/Datastream

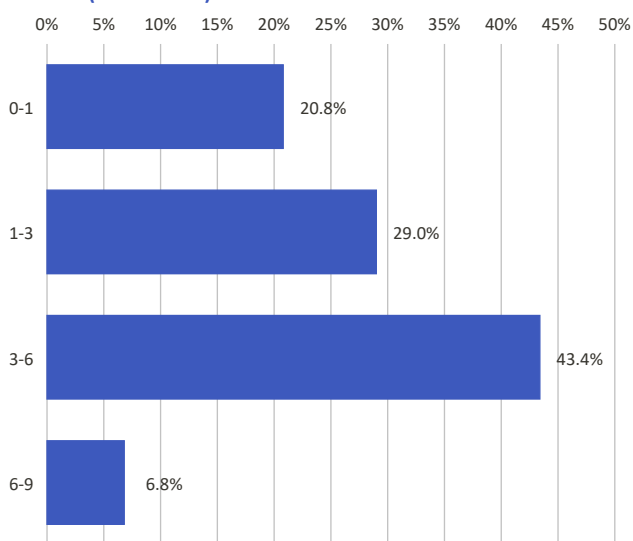
### Währungen



### CP MM Rating (exkl. Futures / exkl. Cash)<sup>1</sup>



### Laufzeit (in Monaten)<sup>2</sup>



### Grösste Positionen

|                          |              |
|--------------------------|--------------|
| 0.38 Council Of Europ 25 | 3.6%         |
| 0 German T-Bill 24       | 3.4%         |
| 0 German T-Bill 25       | 3.3%         |
| 1.38 Caisse Amort Det 24 | 2.6%         |
| 0.05 Bng Bank Nv 25      | 2.4%         |
| 0.75 Sap Se 24           | 2.3%         |
| 1.50 Verbund Ag 24       | 2.3%         |
| 1.38 Glaxosmithkline 24  | 2.3%         |
| 0.25 Illinois Tool Wk 24 | 2.2%         |
| 0.25 Stryker Corp 24     | 2.2%         |
| <b>Total</b>             | <b>26.5%</b> |

18.12.2020: Namensänderung von LGT Money Market Fund zu LGT Sustainable Money Market Fund.

Das FNG Nachhaltigkeitsprofil-Logo für Nachhaltigkeitsfonds kennzeichnet, dass LGT Capital Partners sich verpflichtet, korrekt, angemessen und rechtzeitig Informationen zur Verfügung zu stellen, um Interessierten, insbesondere Kunden:innen, die Möglichkeit zu geben, die Ansätze und Methoden der nachhaltigen Geldanlage des jeweiligen Fonds nachzuvollziehen. Ausführliche Informationen über die FNG Nachhaltigkeitsprofile finden Sie unter [www.forum-ng.org](http://www.forum-ng.org). Informationen über die Nachhaltige Anlagepolitik und ihre Umsetzung des LGT Sustainable Money Market Fund (EUR) I1 finden Sie unter [www.lgtcp.com](http://www.lgtcp.com). LGT Capital Partners ist Mitglied folgender Organisationen (nicht abschliessend): UN PRI, Eurosif, Swiss Sustainable Finance, FNG, IIGCC, Climate Action 100+, The Green Bond Principles, CDP, Klimastiftung Schweiz, NZAM.

<sup>1</sup> Die Ratings basieren auf einem internen Kreditbewertungsprozess, welcher Informationen von internen und externen Quellen verwendet. Die Ratings geben Hinweise auf die Kreditwürdigkeit der Emittenten, sind jedoch nicht testiert und können sich jederzeit ändern.

<sup>2</sup> Die Darstellung der Laufzeiten basiert auf der Anzahl der Kalendertage bis zum Laufzeitende. Diese Zahlen weichen von den täglichen und wöchentlichen Zahlen ab, die Arbeitstage als Grundlage der Berechnung nutzen. Wie in der EU Geldmarktfondsverordnung festgelegt, können wöchentlich fällige Vermögenswerte auch solche mit längerer Laufzeit beinhalten (sofern sie von bestimmten staatlichen und supra-nationalen Emittenten begeben wurden oder von anderen Geldmarktfonds), falls diese innerhalb von fünf Arbeitstagen in Barmittel konvertiert werden können.

## Risiken

**Marktrisiken:** Die Verlustrisiken bei einer Anlage aufgrund ungünstiger Entwicklungen der Marktkurse.

**Liquiditätsrisiken:** Das Risiko, dass der Fonds nicht in der Lage ist, seinen kurzfristigen Finanzierungsbedarf zu decken, oder dass er bei geringerer Marktnachfrage Anlagewerte zu niedrigeren Kursen verkaufen muss.

**Operationelle Risiken:** Das Risiko, dass der Fonds aufgrund von unzureichenden oder fehlerhaften Prozessen, menschlichem Versagen, Systemmängeln oder externen Ereignissen oder höherer Gewalt Verluste erleidet.

**Politische und rechtliche Risiken:** Das Risiko der Änderung von Regeln und Standards, die in der Gerichtsbarkeit eines Vermögenswertes durch den Fonds angewandt werden. Dazu gehören Einschränkungen in Bezug auf die Währungsconvertibilität, die Einführung von Steuern oder Transaktionskontrollen, Beschränkungen der Eigentumsrechte oder andere rechtliche Risiken. Anlagen in weniger entwickelten Finanzmärkten können den Fonds einem erhöhten operationellen, rechtlichen und politischen Risiko aussetzen.

**Kredit-/Kontrahentenrisiken:** Das Risiko, dass ein Kontrahent seine vertraglichen Zahlungsverpflichtungen nicht rechtzeitig erfüllt.

**Emittentenausfallrisiko:** Die Verlustrisiken einer Anlage in Schuldtiteln oder gleichwertigen Wertpapieren in Falle einer Insolvenz des Emittenten.

## Wichtige Informationen

Das in diesem Marketingmaterial erwähnte Produkt ist in Liechtenstein domiziliert und dieses Marketingmaterial wird von LGT Capital Partners (FL) AG, Herrngasse 12, 9490 Vaduz, Liechtenstein herausgegeben. Dieses Marketingmaterial wurde von LGT Capital Partners (im Folgenden "LGT CP") im Auftrag der Organismen für gemeinsame Anlagen in Wertpapieren ("OGAW") oder seiner Verwaltungsgesellschaft (im Folgenden "Produkt"), mit der höchstmöglichen Sorgfalt, nach bestem Wissen und nach den Grundsätzen von Treu und Glauben erstellt. LGT CP gibt keine Garantie hinsichtlich des Inhalts und der Vollständigkeit dieses Marketingmaterials ab und übernimmt keine Haftung für Verluste, die aus der Verwendung dieses Marketingmaterials entstehen könnten. Die in diesem Marketingmaterial zum Ausdruck gebrachten Ansichten, sind die Ansichten von LGT CP zum Zeitpunkt der Erstellung. Sie können sich jederzeit ohne vorherige Mitteilung ändern. Sofern keine anderen Angaben gemacht wurden, handelt es sich bei den hier angegebenen Zahlen um ungeprüfte Werte. Die beworbene Anlage betrifft den Erwerb von Anteilen oder Aktien eines Fonds und nicht den Erwerb eines bestimmten Vermögenswertes, wie z. B. eines Gebäudes oder von Aktien eines Unternehmens, da diese Vermögenswerte nur im Besitz des Fonds sind. Dieses Marketingmaterial dient lediglich Informationszwecken und ist für die ausschließliche Verwendung durch den Empfänger bestimmt. Es stellt weder ein Angebot noch eine Empfehlung für den Kauf oder den Verkauf von Finanzinstrumenten oder -dienstleistungen oder für die Aufnahme einer spezifischen Anlagestrategie dar und befreit den Empfänger nicht davon, sich selbst eine Meinung zu bilden. Dem Empfänger wird dringend empfohlen, zu prüfen, ob die zur Verfügung gestellten Informationen im Hinblick auf rechtliche, aufsichtsrechtliche, steuerliche oder andere Folgen seinen eigenen Umständen entsprechen. Hierfür soll gegebenenfalls ein professioneller Berater zu Rate gezogen werden. Dieses Marketingmaterial darf ohne schriftliche Erlaubnis von LGT CP weder ganz noch teilweise kopiert, vervielfältigt oder weiterverteilt werden. Es ist nicht an Personen gerichtet, denen der Zugang zu solchen Informationen aufgrund ihrer Staatsbürgerschaft, ihres Wohn- oder Geschäftssitzes nach nationalen Gesetzen oder aus anderen Gründen untersagt ist. Dieses Marketingmaterial oder Kopien davon dürfen weder in die Vereinigten Staaten noch an US-Personen gesendet, überbracht oder verteilt werden. Jede Anlage ist mit Risiken verbunden, vor allem im Hinblick auf Wert- und Ertragsschwankungen. Anlagen in Fremdwährungen tragen das zusätzliche Risiko eines Wertverlusts der Fremdwährung gegenüber der Referenzwährung des Investors. Die Entwicklung in der Vergangenheit ist weder eine Garantie noch ein Indikator für aktuelle oder zukünftige Performance. Die zukünftige Wertentwicklung unterliegt der Besteuerung, die von der individuellen Situation des jeweiligen Anlegers abhängig ist und sich in der Zukunft ändern kann. Ferner kann das Erreichen oder Übertreffen der Benchmark nicht garantiert werden. Die gesamten Kosten für das Produkt ("Total Expense Ratio" (TER)) können dem veröffentlichten jährlichen Finanzbericht entnommen werden. In Benchmarks und Indizes kann nicht direkt investiert werden, sie werden nicht verwaltet, sie legen die Reinvestition der Erträge zugrunde und dienen nur zur Veranschaulichung. Die Vergleichbarkeit ist nur in einem beschränkten Masse gegeben, weil sich wesentliche Eigenschaften wie Volatilität, Kreditwürdigkeit, die Anzahl oder Art der Wertschriften vom Produkt unterscheiden. Zeichnungen sind nur auf Basis des aktuellen Verkaufsprospekts, des Basisinformationsblatts, der Satzung und/oder der vertraglichen Bedingungen und dem aktuellsten Jahresbericht (oder – falls aktueller –

Halbjahresbericht) gültig (zusammen die "Verkaufsdokumente"). Die Verkaufsdokumente sind bei den in diesem Dokument enthaltenen Anschriften und Ländern, welche entsprechend zur Vermarktung gemeldet sind, kostenfrei in Papierform in englischer Sprache erhältlich – mit Ausnahme des Basisinformationsblatts, das in deutscher Sprache erhältlich ist. LGT CP kann diese Meldungen für jede Anteilsklasse und/oder jeden Teilfonds der LGT CP gemäss dem in Artikel 93a der OGAW Richtlinie beschriebenen Verfahren jederzeit zurücknehmen. Die Verkaufsdokumente und die Zusammenfassung der Anlegerrechte findet man auch unter <https://www.lgtcp.com/en/regulatory-information/> Bitte beachten Sie die zusätzlichen Hinweise am Ende der Präsentation. Bei ESG-basierten Anlagestrategien werden Umwelt-, Sozial- und Unternehmensführungsfaktoren (englische Abkürzung: „ESG“) in den Anlageprozess integriert. Die Einschätzung des Investmentmanagers zu ESG-Kriterien kann sich im Laufe der Zeit ändern und die Schlussfolgerungen des Investmentmanagers im Hinblick auf ESG sind mit den ESG-Ansichten des Anlegers nicht zwangsläufig deckungsgleich. Es kann nicht garantiert werden, dass ein Unternehmen die ESG-Erwartungen erfüllt. LGT CP integriert die Bewertung von Nachhaltigkeitsrisiken in seinen Anlageprozess, wobei das Ergebnis der Bewertung und die Auswirkungen auf die Erträge variieren können. LGT CP oder der bestellte Manager stützen sich in Analysen mit ESG-Bezug unter Umständen auf von Drittanbietern bereitgestellte ESG-Daten oder auf Research-Anbieter. Dabei kann nicht ausgeschlossen werden, dass diese Daten oder dieses Research ungenau, fehlerhaft oder nicht verfügbar ist bzw. sind, was die darauf aufbauende Analyse beeinträchtigen würde. Es wird davon ausgegangen, dass die zur Bewertung und Minderung von Nachhaltigkeitsrisiken erlassenen Regeln derartige Risiken für den Fonds mindern. Dieser Fonds steht im Einklang mit Artikel 8 der Verordnung (EU) 2019/2088, hat jedoch keine Kohlenstoffreduzierung zum Ziel. Es erreicht seinen Anteil an nachhaltigen Investitionen, falls zutreffend, nicht in der in Artikel 9(3) der genannten Verordnung vorgeschriebenen Weise. Der Grundsatz „Vermeidung erheblicher Beeinträchtigungen“ findet nur bei denjenigen dem Finanzprodukt zugrunde liegenden Investitionen Anwendung, die die EU-Kriterien für ökologisch nachhaltige Wirtschaftsaktivitäten berücksichtigen. Die dem verbleibenden Teil dieses Finanzprodukts zugrunde liegenden Investitionen berücksichtigen nicht die EU-Kriterien für ökologisch nachhaltige Wirtschaftsaktivitäten. Weitere Einzelheiten zur ESG-Integration und treuhänderischen Verantwortung im Hinblick auf Nachhaltigkeit sind auf [lgtcp.com](http://lgtcp.com) abrufbar. **Anleger sollten vor einer Anlage die vollständige Beschreibung des Fondsziels, der Risiken, der Kosten, Gebühren und der Geschäftsbedingungen in der Fondsdokumentation lesen.** © LGT Capital Partners 2024. Alle Rechte vorbehalten. **Schweiz:** LGT Capital Partners AG, Schützenstrasse 6, CH-8808 Pfäffikon. Zahlstelle LGT Bank (Schweiz) AG, Lange Gasse 15, CH-4002 Basel. Gerichtsstand in Bezug auf Anteile, die in oder von der Schweiz aus beworben oder angeboten werden, ist Pfäffikon SZ, Schweiz.

Vertriebszulassung: AT, CH, DE, ES, IT, LI