



<b>Au</b>	28.04.2023	<b>VNI par part</b>	476.64
<b>Date de lancement du fonds</b>	30.09.2004	<b>Actif Total EUR (mios)</b>	163
<b>Date d'activation</b>	12.10.2006	<b>Nombre de positions</b>	391

**OBJECTIFS**

L'objectif du compartiment est de sélectionner des valeurs présentant des perspectives de performance intéressantes qui permettront au compartiment d'offrir un rendement élevé sur le long terme. L'attention des investisseurs est attirée sur le fait que le style de gestion suit un processus de sélection et d'investissement systématique et discipliné.

Le compartiment est géré activement au regard de l'indice de référence MSCI Daily Net TR Europe Euro. La composition du portefeuille du compartiment peut s'écarter sensiblement de celle de son indice de référence.

Un minimum de 75% des actifs nets du compartiment sera investi, directement ou indirectement par le biais d'instruments dérivés, dans des actions de sociétés ayant leur siège social ou exerçant la majeure partie de leur activité, ou qui, en tant que société holding, détient des participations significatives dans des sociétés qui ont leur siège social dans un Etat membre de l'Union européenne, en Norvège ou en Islande et qui sont soumises à l'impôt normal sur les sociétés ou à un impôt équivalent. Au travers d'un univers d'investissement qui englobe le marché des actions et qui identifie les sociétés disposant de critères et mesures ESG durables solides, les critères et mesures ESG ainsi que les données fondamentales permettent d'identifier les actions de sociétés ayant un profil de durabilité fort, une croissance solide et des niveaux de valorisation attrayants. L'objectif est d'identifier des signaux prospectifs pour sélectionner des sociétés présentant un potentiel intéressant de génération de performance, en analysant la meilleure façon dont les différents paramètres interagissent.

**INFORMATIONS SUR LA SHARECLASS**

Société de Gestion	RAM Active Investments (Europe) S.A.
Gestionnaire	RAM Active Investments S.A.
Domicile	Luxembourg
Banque dépositaire	Banque de Luxembourg
Statut Légal	SICAV
Type de fonds	UCITS V
Pays d'enregistrement (* uniquement Insti)	LU,AT,CH,DE,DK,ES,FI,FR,IT,NO,SE,SG*
Valorisation	Quotidienne
ISIN	LU0268506903
Code Bloomberg	REYEUQF LX Equity
Politique de Dividende	Réinvesti-Cumulé
Devise Compartiment	EUR
Devise shareclass	EUR

**INFORMATIONS RELATIVE AUX COÛTS ET À LA PERFORMANCE**

1. Veuillez vous référer au glossaire
2. Frais en faveur du distributeur et non de la société de gestion. Vous trouverez le montant réel que vous êtes susceptible de payer auprès de votre conseiller financier ou du distributeur du fonds.

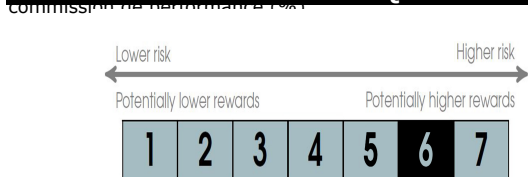
Les performances publiées représentent des données passées. Les performances passées ne préjugent pas des résultats futurs. Rien ne garantit que des rendements similaires seront obtenus à l'avenir. La valeur et le revenu générés par vos placements peuvent fluctuer en fonction des conditions du marché et il ne peut être exclu que ceux-ci perdent tout ou partie de leur valeur. Le fonds peut être affecté par les fluctuations de change, qui peuvent avoir un effet négatif sur sa valeur ou ses revenus.

La performance présentée inclut les frais courants réels et exclut les commissions de souscription/rachat et les taxes supportées par l'investisseur.

**FRAIS**

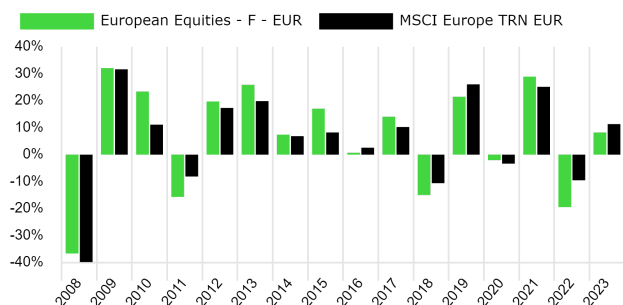
Montant minimum d'investissement	0 EUR
Frais d'entrée (%)	Max. 2.00
Frais de sortie (%)	0.00
Frais courant (%)	2.41
Commission de gestion annuelle (%)	1.60
Commission de performance (%)	No

**PROFIL DE RISQUE**

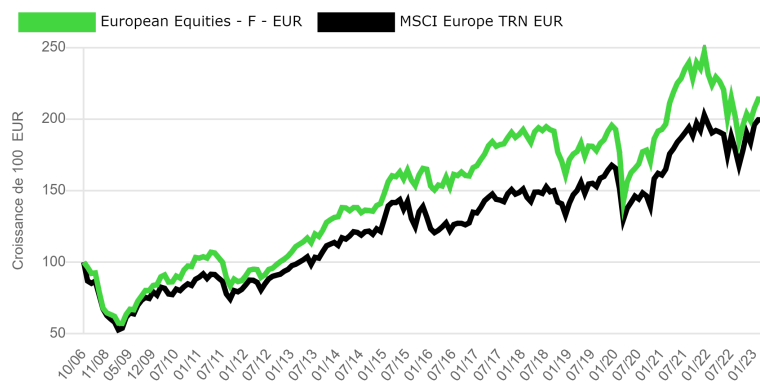


Le SRI est calculé selon la méthodologie PRIIPs KID

**CALENDRAIRE**



**CUMULÉE DEPUIS LE LANCEMENT DE LA CLASSE**





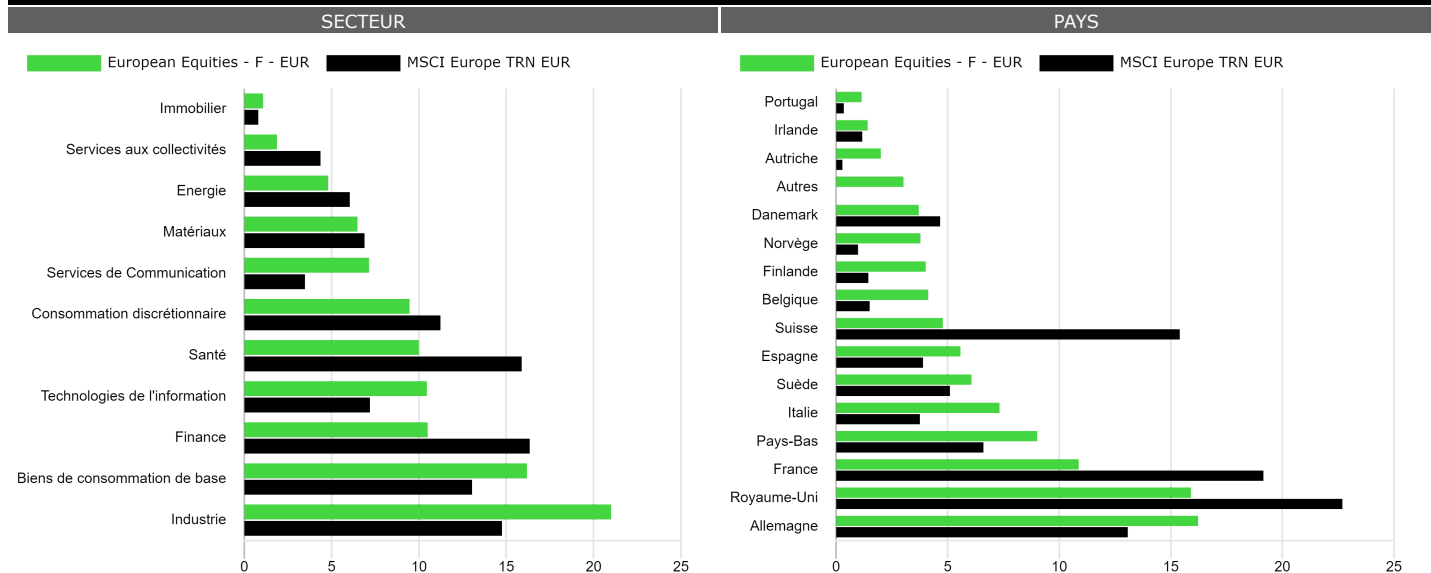
**GLISSANTE**

GLISSANTE	1 Mois	3 Mois	1Y		3Y		5Y		10YSI (12.10.2006)		
	TOTAL	TOTAL	TOTAL	ANN.	TOTAL	ANN.	TOTAL	ANN.	TOTAL	ANN.	
F - EUR	0.75%	3.67%	-4.88%	37.83%	11.32%	12.57%	2.40%	88.28%	6.54%	115.21%	4.74%
MSCI Europe TRN EUR	2.50%	4.24%	7.06%	48.37%	14.09%	37.24%	6.54%	100.87%	7.23%	104.35%	4.41%

**STATISTIQUES**

VOLATILITE	3Y	SI	SHARPE	3Y	SI	MPT	3Y	SI
F EUR	15.3%	17.4%	F EUR	0.7	0.2	Alpha - MSCI Europe TRN EUR	-0.6%	0.6%
MSCI Europe TRN EUR	16.2%	18.9%	MSCI Europe TRN EUR	0.8	0.2	Beta - MSCI Europe TRN EUR	0.9	0.8

**REPARTITION DES ACTIFS**



**TOP 10 POSITIONS**

NOM	SECTEUR	PAYS	% VNI
Novo Nordisk A/S	Santé	Danemark	1.96
ANDRITZ AG	Industrie	Autriche	1.59
Industria de Diseño Textil SA	Consommation discrétionnaire	Espagne	1.40
Royal Ahold Delhaize N.V.	Biens de consommation de base	Pays-Bas	1.31
Heineken NV	Biens de consommation de base	Pays-Bas	1.28
Henkel AG & Co. KGaA Pref	Biens de consommation de base	Allemagne	1.26
Merck KGaA	Santé	Allemagne	1.22
Anheuser-Busch InBev SA/NV	Biens de consommation de base	Belgique	1.21
SAP SE	Technologies de l'information	Allemagne	1.20
Deutsche Boerse AG	Finance	Allemagne	1.19

\* positions directes ou indirectes (dans le cas où le compartiment investit dans un autre compartiment géré par RAM)

**DESCRIPTION DES RISQUES**

Les actions de la classe F sont classées dans la catégorie 6, car la valeur de l'action peut évoluer fortement et par conséquent le risque de perte et l'opportunité de gain peuvent être élevés.

La catégorie de risque a été calculée en utilisant les données historiques et pourrait ne pas constituer une indication fiable du profil de risque futur. Il n'est pas certain que la catégorie de risque et de rendement affichée demeure inchangée et le classement du fonds est susceptible d'évoluer dans le temps.

La catégorie la plus basse ne correspond pas à un investissement sans risque.

Le remboursement de l'investissement initial n'est pas garanti.

néant (en principe les risques importants devraient être "adéquatement pris en considération par l'indicateur synthétique")

Des informations supplémentaires concernant les risques d'un investissement dans le compartiment sont indiquées dans la section correspondante du prospectus du fonds disponible auprès de la société de gestion et sur le site internet [www.ram-ai.com](http://www.ram-ai.com).

**Alpha**

L'Alpha représente la différence entre la performance du compartiment et celle théoriquement obtenue par sa seule exposition au marché, donnée par son Bêta. L'Alpha est utilisé pour mesurer la valeur ajoutée d'un gérant. Un Alpha positif indique que le compartiment a généré plus de performance que celle liée à son Bêta. L'Alpha est également connu sous le nom de rendement résiduel.

**Beta**

Le Bêta est défini comme la sensibilité du compartiment aux mouvements de marché et est utilisé pour évaluer le risque systématique. Le bêta est une mesure de la relation linéaire au cours du temps, la pente, entre les performances du compartiment et celles du benchmark. Le bêta est calculé par régression des rendements du compartiment au-dessus du taux sans risque sur ceux du benchmark. Un bêta supérieur à 1 indique que le compartiment a tendance à amplifier les fluctuations de marché alors qu'il les amortit si le bêta est inférieur à 1, suggérant un comportement plus défensif.

**Delta / Sensibilité aux actions**

Ratio comparant la variation du prix de l'actif sous-jacent à la variation correspondante du prix d'un instrument dérivé.

La durée représente la durée pendant laquelle le capital est « immobilisé » dans un investissement obligataire. Contrairement aux calculs de l'échéance résiduelle, le concept de durée tient compte de la structure temporelle des flux de trésorerie à destination des investisseurs (comme les remboursements de coupons). La durée moyenne du portefeuille découle de la durée moyenne pondérée des titres individuels.

**Perte Maximale**

La Perte Maximale est une mesure de risque extrême à la baisse, correspondant à la performance d'un compartiment calculée aux pires moments, entre ses valorisations la plus haute et la plus basse, indépendamment de son comportement entre les deux points. Cette mesure représente la perte maximale potentielle qu'un investisseur aurait pu subir sur toute la période étudiée.

**Duration modifiée**

La « durée modifiée » repose sur la durée et permet de mesurer le risque sur la base duquel est estimée la sensibilité des obligations ou des portefeuilles obligataires aux variations des taux d'intérêt. Une hausse (baisse) de 1% du niveau des taux d'intérêt se traduit par une hausse (baisse) en pourcentage du prix proportionnellement à la durée modifiée. Par exemple : la durée modifiée d'un fonds obligataire est de 4,5, le rendement à l'échéance théorique est de 5,3%. Si le rendement baisse de 1% à 4,3%, le prix du fonds augmente d'environ 4,5%.

**Notation**

La notation mesure la solvabilité d'un emprunteur (émetteur obligataire). Publiées par des agences de notation, les notations offrent aux investisseurs des informations fiables sur le profil de risque associé à un titre de créance.

**Sharpe Ratio**

Le Sharpe Ratio est une mesure de performance ajustée au risque, calculée comme la surperformance du compartiment par rapport au taux sans risque, divisée par l'écart type de ce rendement. Plus le ratio est élevé, meilleur est le compartiment, puisqu'il a généré une performance marginale supérieure par unité de risque, représenté par la volatilité. Un ratio de Sharpe négatif indique seulement que le compartiment n'a pas surperformé un investissement sans risque.

**SRRI (Synthetic Risk & Reward Indicator)**

Le SRRI correspond au profil de risque et de rendement présent dans le Document d'Information Clé pour l'Investisseur (DICI). La catégorie la plus faible ne signifie pas un investissement « sans risque ». Il n'est pas garanti et pourra évoluer dans le temps.

**Volatilité**

Amplitude de variation du prix/de la cotation d'un titre, d'un compartiment, d'un marché ou d'un indice qui permet de mesurer l'importance du risque sur une période donnée. Elle est déterminée par l'écart type qui s'obtient en calculant la racine carrée de la variance. La variance étant calculée en faisant la moyenne des écarts à la moyenne, le tout au carré. Plus la volatilité est élevée, plus le risque est important.

**Rendement à l'échéance (Yield-To-maturity, YTM)**

Taux de rendement pondéré annuel moyen perçu par un investisseur qui achète aujourd'hui un portefeuille obligataire au prix du marché et qui le conserve jusqu'à l'échéance, sous réserve que tous les paiements de coupons et de principal soient effectués conformément au calendrier.

**Rendement au pire (Yield-to-Worst)**

Taux de rendement pondéré annuel moyen le plus faible pouvant être perçu sur un portefeuille obligataire sans que les émetteurs ne fassent défaut. Le rendement au pire est estimé sur la base d'hypothèses correspondant au pire scénario à l'émission en calculant les rendements qui seraient perçus si l'émetteur utilisait des provisions, y compris le remboursement anticipé. Le rendement au pire peut correspondre au rendement à l'échéance, mais il ne peut pas être supérieur à ce dernier.

**Commissions de performance**

La commission de performance est calculée sur tout rendement qui, sous réserve du High Water Mark, est réalisé par le compartiment au-delà du hurdle rate de la commission de performance (le cas échéant). Veuillez vous référer au Prospectus pour de plus amples informations.

**Frais courants**

Les frais courants sont basés sur 12 mois de frais se terminant le 31 décembre de l'année précédente. Ils sont mis à jour annuellement, mais peuvent être ajustés plus fréquemment. Les commissions de performance et les frais de transaction du portefeuille sont exclus, sauf dans le cas d'un droit d'entrée/sortie payé par les compartiments lors de l'achat ou de la vente de parts/actions d'un autre organisme de placement collectif. Une estimation des charges futures est utilisée pour les fonds de moins de 12 mois.



**Informations importantes**

Informations importantes : Le Fonds est un Compartiment d'une SICAV luxembourgeoise dont le siège social est sis 14, Boulevard Royal L-2449 Luxembourg, agréée par la CSSF et constituée sous la forme d'un OPCVM (directive 2009/65/CE). Ce document marketing est uniquement fourni à titre d'information aux clients professionnels, et ne constitue pas une offre, un conseil en investissement ou une sollicitation de souscription d'actions dans toute juridiction où une telle offre ou sollicitation ne serait pas autorisée ou serait illégale. En particulier, le Fonds n'est pas proposé à la vente aux Etats-Unis ou dans leurs territoires et possessions, ni à toute Personne américaine (citoyen ou résident des Etats-Unis d'Amérique). Note aux investisseurs domiciliés à Singapour : les actions du Compartiment commercialisées à Singapour sont des régimes restreints en vertu de la sixième annexe du règlement sur les titres et les contrats à terme (offres d'investissement) (organismes de placement collectif) de Singapour. Ce document est confidentiel et destiné uniquement à la personne à laquelle il a été remis ; toute reproduction ou distribution est interdite. Il n'y a aucune garantie que les participations indiquées seront conservées à l'avenir. L'investissement décrit concerne l'acquisition d'actions du Compartiment et non d'un actif sous-jacent spécifique. Les performances passées ne présagent pas des résultats actuels ou futurs. Il n'y a aucune garantie de restitution de la totalité du capital investi. Les statistiques de performance ne présentent pas des résultats relatifs à la souscription et au rachat d'actions, et hors prélèvements fiscaux éventuels. A titre d'exemple de calcul de la commission de souscription, pour un investissement de 1 000 EUR dans un fonds avec une commission de souscription de 5%, l'investisseur paiera à son intermédiaire financier 47,62 EUR sur le montant de l'investissement, avec pour résultat un montant souscrit de 952,38 EUR en parts de fonds. En outre, les coûts potentiels de tenue de compte (par le dépositaire de l'investisseur) peuvent réduire la performance. Certaines actions du Compartiment peuvent appliquer une commission de performance. Pour plus de détails, veuillez vous reporter à la section « Frais et charges » et au « Glossaire » du présent document. L'effet de levier accroît le risque d'une hausse potentielle des pertes ou des rendements. RAM Active Investments peut décider de mettre fin à l'accord de commercialisation en place dans un pays donné, conformément à l'article 93a de la directive 2009/65/CE. Les variations de taux de change peuvent faire fluctuer la VNI par action dans la devise de base de l'investisseur. Bien que ce document ait été rédigé avec le plus grand soin, aucune garantie ou déclaration, explicite ou implicite, quant à l'exactitude ou l'exhaustivité de son contenu n'est donnée/formulée. Il est recommandé aux clients, avant toute transaction, de vérifier si l'opération envisagée convient à leur situation personnelle et d'analyser les risques spécifiques encourus, notamment les risques financiers, juridiques et fiscaux, ainsi que de consulter un conseiller professionnel, le cas échéant. Veuillez vous référer au Document d'information clé pour l'investisseur et au prospectus avant d'investir, et notamment aux avertissements sur les risques. Pour plus d'informations sur l'ESG, veuillez vous référer à la page <https://www.ram-ai.com/en/regulatory-information> et à la page web du compartiment concerné. Le prospectus, les documents constitutifs et les rapports financiers sont disponibles en anglais et en français, tandis que les DICI sont disponibles dans les langues locales pertinentes. Ces documents peuvent être obtenus gratuitement auprès du siège social de la SICAV et de la Société de gestion et sur [www.ram-ai.com](http://www.ram-ai.com), auprès de son représentant et distributeur en Suisse, RAM Active Investments SA, et de ses représentants locaux dans les pays de distribution. Un résumé des droits des investisseurs est disponible sur <https://www.ram-ai.com/en/regulatory-information> Publié en Suisse par RAM Active Investments S.A., une société autorisée et réglementée en Suisse par l'Autorité fédérale de surveillance des marchés financiers (la FINMA). Publié dans l'Union européenne et l'Espace économique européen (EEE) par la Société de gestion autorisée et réglementée RAM Active Investments (Europe) S.A., 51 av. John F. Kennedy L-1855 Luxembourg, Grand-Duché de Luxembourg. La source des informations susmentionnées (sauf indication contraire) est RAM Active Investments et la date de référence est la date du présent document. G

Pays	Informations locales	Pays	Informations locales
<b>Investisseurs Autrichiens</b>	sur <a href="http://www.ram-ai.com">www.ram-ai.com</a> ou auprès de l'Agent payeur : Erste Bank der oesterreichischen Sparkassen AG, Graben 21, 1010 Vienne, Autriche	<b>Investisseurs Finlandais, Norvégiens et Néerlandais</b>	sur <a href="http://www.ram-ai.com">www.ram-ai.com</a>
<b>Investisseurs Belges</b>	Cette fiche d'informations ne s'adresse pas aux investisseurs belges. Veuillez consulter la fiche d'informations pertinente, que vous obtiendrez sur demande auprès de RAM Active Investments (Europe) S.A. Service Compliance 51 Avenue J.F Kennedy 1855 Luxembourg ou sur <a href="http://www.ram-ai.com">www.ram-ai.com</a>	<b>Investisseurs Allemands</b>	sur <a href="http://www.ram-ai.com">www.ram-ai.com</a> ou auprès de l'Agent d'information et Agent payeur : Macard Stein & Co AG, Ballindamm 36 - 20095 Hamburg.
<b>Investisseurs Portugais</b>	sur <a href="http://www.ram-ai.com">www.ram-ai.com</a> ou auprès de l'entité locale chargée de la commercialisation : BEST - Banco Electrónico de Serviço Total, S.A., Praca Marquês de Pombal, 3 - 3º 1250 Lisbonne, Portugal	<b>Investisseurs Suédois</b>	sur <a href="http://www.ram-ai.com">www.ram-ai.com</a> ou auprès de l'Agent payeur SKANDINAVISKA ENSKILDA BANKEN AB Stjärntorget 4 , SE-169 79 Solna , Suède
<b>Investisseurs Suisses</b>	sur <a href="http://www.ram-ai.com">www.ram-ai.com</a> ou auprès du représentant suisse RAM Active Investments S.A. Rue du Rhône 8 1204 Genève et de l'agent payeur suisse Caceis Bank Paris - succursale de Nyon, Route de Signy 35 CH-1260 Nyon.	<b>Investisseurs Britanniques</b>	sur <a href="http://www.ram-ai.com">www.ram-ai.com</a> ou auprès de l'Agent des facilités local Société Générale Securities Services Custody London - 12 Primrose Street, Londres EC2A 2EG
<b>Investisseurs Suisses</b>			
Fonds autorisé par la FINMA pour l'offre aux investisseurs non qualifiés en Suisse.			