



<b>AI</b>	28.04.2023	<b>NAV per azione</b>	237.76
<b>Data di ristrutturazione del fondo</b>	30.07.2009	<b>Totale attivi USD (mln)</b>	475
<b>Data d'attivazione</b>	21.03.2012	<b>Numero di posizioni</b>	616

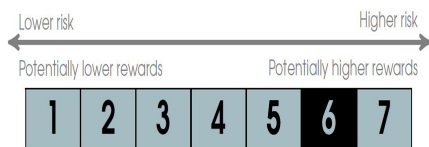
**INFORMAZIONI SULLA CLASSE DI INVESTIMENTO**

Gestore	RAM Active Investments (Europe) S.A.
Gestore del fondo	RAM Active Investments S.A.
Domicilio	Lussemburgo
Banca Depositaria	Banque de Luxembourg
Status legale	SICAV
Tipo di fondo	UCITS V
Luogo di registrazione (* solamente Istit)	LU,BE,CH,DE,DK,ES,FI,FR,GB,IT,NO,SG*
Negoziatore	Giornaliera
ISIN	LU0704154706
Codice Bloomberg	REYEEQO LX Equity
Politica dei dividendi	Reinvestiti
Valuta del comparto	USD
Valuta della classe	EUR

**SPESE**

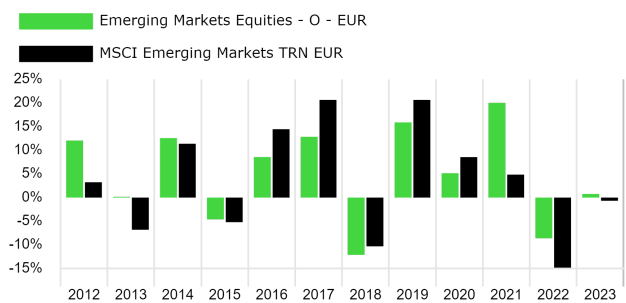
Importo d'investimento minimo	0 EUR
Spese di sottoscrizione (%)	Max. 2.00
Spese di rimborso (%)	0.00
Spese correnti (%)	2.45
Commissione di gestione annua (%)	1.60
Commissione legata al rendimento (%)	No

**PROFILO DI RISCHIO**



Il ISR è calcolato secondo la metodologia PRIIPs KID

**CALENDARIO**



**Materiale promozionale**

**OBIETTIVO DI INVESTIMENTO**

L'obiettivo principale del comparto è facilitare l'accesso degli azionisti ai mercati finanziari dei paesi emergenti o in via di sviluppo, perseguendo al contempo la crescita del capitale nel lungo periodo. Si fa notare agli investitori che lo stile di gestione segue un processo d'investimento e di selezione sistematico e rigoroso.

Il comparto è gestito attivamente con riferimento al benchmark MSCI Daily TR Net Emerging Markets. La composizione del portafoglio del comparto può differire in misura significativa da quella del benchmark.

Almeno due terzi del patrimonio netto del comparto sarà investito, senza limiti in termini di allocazione settoriale, direttamente o indirettamente attraverso strumenti derivati, in azioni di società che hanno sede legale o che esercitano la parte preponderante della loro attività ovvero che sono quotate in un paese emergente o in via di sviluppo, sia esso in America latina, Asia (Giappone escluso), Europa dell'Est, Medio Oriente o Africa, o in azioni di holding che detengono partecipazioni significative in società con sede legale in queste aree. Attraverso un universo d'investimento che comprende il mercato azionario e identifica le società con solidi criteri e parametri ESG sostenibili, i criteri e i parametri ESG nonché i fondamentali aiutano a identificare le azioni di società con un profilo di sostenibilità convincente, una crescita robusta e livelli di valutazione interessanti. L'obiettivo è individuare segnali prospettici per selezionare società con un potenziale di generazione di rendimenti allettante, studiando il miglior modo in cui i vari parametri interagiscono tra loro

**INFORMAZIONI SU COSTI E PRESTAZIONI**

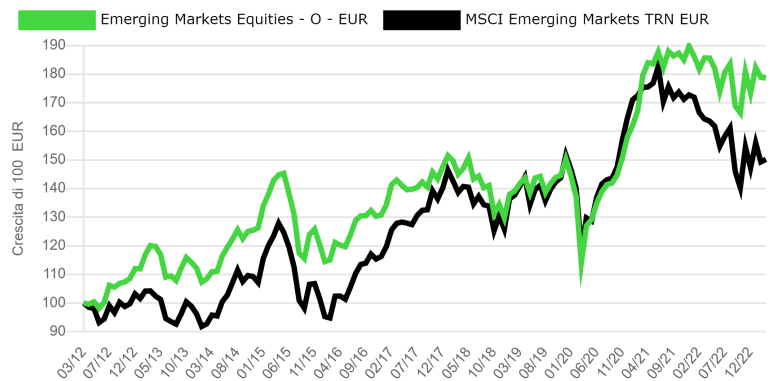
1. Si prega di consultare il glossario

2. Le commissioni sono a favore del distributore e non della società di gestione. Per conoscere l'effettivo importo che potreste pagare potete rivolgervi al vostro consulente finanziario o al distributore di fondi.

La performance pubblicata rappresenta i dati del passato. I rendimenti passati non costituiscono necessariamente un indicatore affidabile dei risultati futuri. Non vi è alcuna garanzia che gli stessi rendimenti saranno ottenuti in futuro. Il valore e il reddito dei vostri investimenti possono fluttuare a seconda delle condizioni di mercato e i vostri investimenti potrebbero perdere parte o la totalità del loro valore. Il fondo può risentire delle variazioni dei tassi di cambio, che possono avere un effetto negativo sul valore o sul reddito del fondo.

La performance presentata comprende le spese correnti effettive ed esclude le commissioni di sottoscrizione/rimborso e le imposte a carico dell'investitore.

**PERFORMANCE CUMULATA DAL LANCIO DELLA CLASSE**



**Fonte: European Fund Administration, RAM Active Investments**



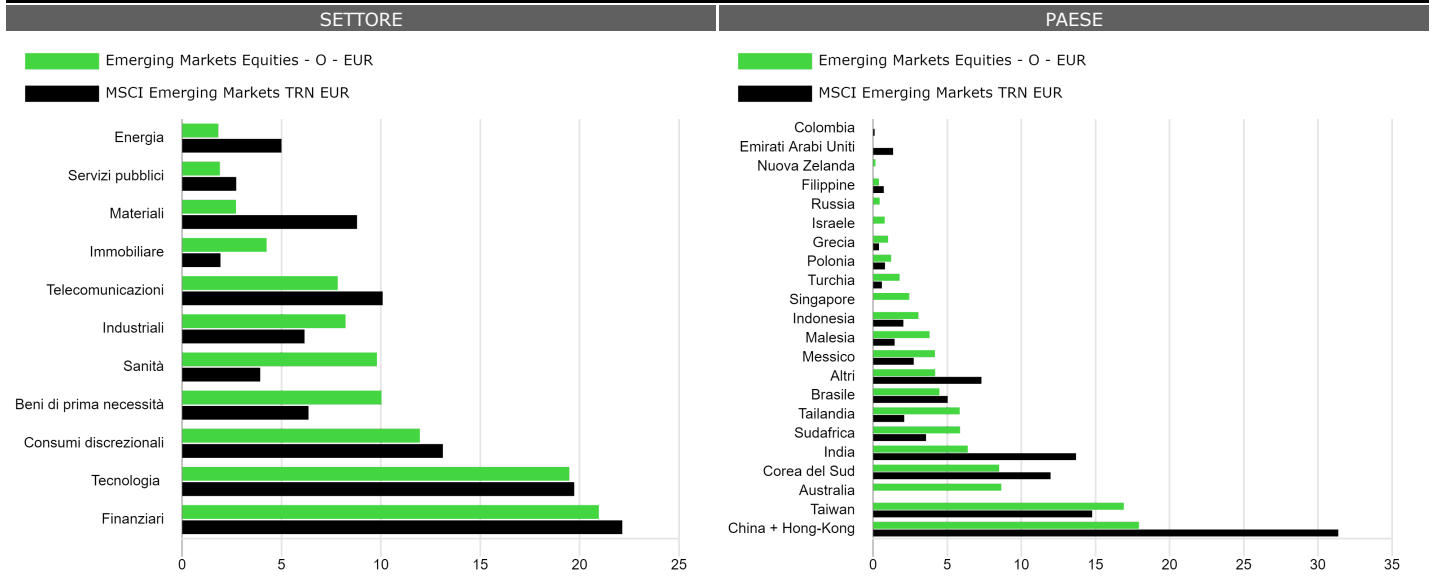
**ROLLING**

ROLLING	1 Mese TOTALE	3 Mesi TOTALE	1Y TOTALE	3Y ANN. TOTALE	5Y ANN. TOTALE	10Y ANN. TOTALE	Lancio (21.03.2013) ANN.
O - EUR	-0.15%	2.99%	-3.78%	56.70%	16.16%	23.14%	4.25%
MSCI Emerging Markets TRN EUR	0.58%	2.07%	-8.59%	26.61%	8.19%	8.34%	1.61%

**STATISTICHE**

VOLATILITÀ	3Y	Lancio	SHARPE	3Y	Lancio	MPT	3Y	Lancio
O EUR	13.1%	13.4%	O EUR	1.2	0.4	Alpha - MSCI Emerging Markets TRN	9.8%	2.9%
MSCI Emerging Markets TRN E	16.4%	16.0%	MSCI Emerging Markets TRN E	0.5	0.2	Beta - MSCI Emerging Markets TRN	0.7	0.8

**RIPARTIZIONE DEGLI ATTIVI**



**LE 10 MAGGIORI PARTECIPAZIONI**

NOME	SETTORE	PAESE	%NAV
Samsung Electronics Co., Ltd.	Tecnologia	Corea del Sud	1.61
ICICI Bank Limited	Finanziari	India	1.39
Taiwan Semiconductor Manufacturing Co., Ltd.	Tecnologia	Taiwan	1.27
Infosys Limited	Tecnologia	India	1.17
CIMB Group Holdings Bhd	Finanziari	Malesia	1.11
PT Bank Rakyat Indonesia (Persero) Tbk Class B	Finanziari	Indonesia	1.05
WNS (Holdings) Limited Sponsored ADR	Tecnologia	India	1.04
HDFC Bank Limited	Finanziari	India	1.01
SCB X Public Co. Ltd.	Finanziari	Tailandia	0.94
NetEase, Inc. Sponsored ADR	Telecomunicazioni	Cina	0.91

\* Le partecipazioni sono dirette o indirette (quando il comparto investe in un altro comparto gestito da RAM)

**DESCRIZIONE DEI RISCHI**

Le azioni di classe O sono classificate nella categoria 5 poiché il valore dell'azione può essere soggetto a variazioni di elevata entità, e di conseguenza il rischio di perdita e l'opportunità di guadagno possono essere elevati.

La categoria di rischio è stata determinata sulla base di dati storici, e potrebbe non costituire un'indicazione affidabile circa il futuro profilo di rischio. La categoria di rischio e rendimento indicata potrebbe non rimanere invariata e la classificazione del fondo potrebbe mutare nel tempo.

La categoria più bassa non rappresenta un investimento privo di rischi.

Il rimborso del capitale iniziale non è garantito.

L'investimento nei mercati emergenti espone il comparto a rischi connessi a instabilità o incertezze di carattere politico, normativo, finanziario o fiscale, che possono influire negativamente sul valore degli investimenti o addirittura compromettere il titolo di proprietà del comparto.

Ulteriori informazioni riguardanti i rischi di investimento nel comparto sono contenute nella corrispondente sezione del prospetto del fondo che è disponibile presso la Società di gestione e sul sito Internet [www.ram-ai.com](http://www.ram-ai.com).

**Alfa**

L'alfa rappresenta la differenza tra la performance del comparto e quella teoricamente ottenuta solo mediante l'esposizione al mercato, rappresentata dal beta. L'alfa è utilizzato per misurare il valore aggiunto di un gestore. Un alfa positivo indica che il comparto ha generato una performance superiore a quella legata al suo beta. L'alfa è noto anche come extra-rendimento.

**Beta**

Il beta è definito come la sensibilità del comparto alle variazioni del mercato ed è utilizzato per valutare il rischio sistematico. Il beta è una misura della relazione lineare nel tempo (l'inclinazione) tra le performance del comparto e quelle del benchmark. Il beta è calcolato tramite la regressione dei rendimenti del comparto superiori al tasso privo di rischio (c.d. risk-free) su quelli del benchmark. Un beta superiore a 1 indica che il comparto tende ad amplificare le fluttuazioni del mercato, mentre se il beta è inferiore a 1 tenderà a smorzarle, suggerendo un comportamento più difensivo.

**Delta / Sensibilità azionaria**

Rapporto tra la variazione nel prezzo dell'attivo sottostante e la corrispondente variazione nel prezzo di un derivato.

La duration rappresenta il periodo di tempo durante il quale il capitale è "vincolato" in un investimento obbligazionario. A differenza dei calcoli relativi alla vita residua, il concetto di duration tiene conto della struttura temporale dei flussi di cassa di rimborso (ad esempio, i pagamenti cedolari). La duration media del portafoglio deriva dalla duration media ponderata dei singoli titoli.

**Drawdown massimo**

Il drawdown massimo è una misura del rischio estremo di ribasso, corrispondente alla performance di un comparto calcolata nel periodo peggiore, tra le sue valutazioni più alte e quelle più basse, indipendentemente dal suo andamento tra i due punti. Questa misura rappresenta la perdita massima potenziale che un investitore avrebbe potuto subire nell'intero periodo in esame.

**Duration modificata**

La "duration modificata" deriva dalla duration e costituisce un parametro di rischio tramite il quale è possibile stimare la sensibilità di obbligazioni o portafogli obbligazionari alle variazioni dei tassi d'interesse. Un aumento (una diminuzione) dell'1% del livello dei tassi causa un calo (aumento) percentuale del prezzo in proporzione alla duration modificata. Ad esempio: la duration modificata di un fondo obbligazionario è 4,5, il rendimento teorico alla scadenza è 5,3%. Se il rendimento scende dell'1% al 4,3%, il prezzo del fondo aumenta del 4,5% circa.

**Rating**

Il rating misura l'affidabilità creditizia di un prestatore (emittente obbligazionario). I rating sono pubblicati dalle agenzie di rating e offrono all'investitore informazioni attendibili circa il profilo di rischio associato a un titolo di debito.

**Sharpe Ratio**

L'indice di Sharpe è una misura della performance corretta per il rischio, calcolata come la sovraperformance del comparto rispetto al tasso privo di rischio, divisa per la deviazione standard di tale rendimento. Più l'indice è elevato, più il comparto va bene, in quanto significa che ha generato una performance marginale maggiore per unità di rischio, rappresentato dalla volatilità. Un indice di Sharpe negativo indica soltanto che il comparto non ha sovraperformato un investimento privo di rischio.

**SRRI (Synthetic Risk & Reward Indicator)**

L'SRRI è l'indicatore del profilo di rischio/rendimento riportato nel Documento contenente le informazioni chiave per gli investitori (KIID). La categoria di rischio più bassa non indica un investimento esente da rischi. L'investimento non è garantito e il suo valore può cambiare nel tempo.

**Volatilità**

Ampiezza della variazione del prezzo / della quotazione di un titolo, di un comparto, di un mercato o di un indice, che consente di misurare l'entità del rischio in un dato periodo. È determinata dalla deviazione standard, ottenuta calcolando la radice quadrata della varianza. La varianza è calcolata a sua volta come media degli scostamenti dalla media, il tutto elevato al quadrato. Più la volatilità è elevata, più il rischio è importante.

**Rendimento alla scadenza (Yield-To-Maturity, YTM)**

Tasso annuo medio ponderato conseguito da un investitore che acquista oggi il portafoglio obbligazionario al prezzo di mercato e lo mantiene fino alla scadenza, presumendo che tutti i pagamenti cedolari e di rimborso del capitale siano effettuati puntualmente.

**Yield-to-Worst (YTW)**

Tasso potenziale annuo medio ponderato che può essere conseguito su un portafoglio obbligazionario senza che gli emittenti obbligazionari si rendano insolventi. Si stima ipotizzando gli scenari peggiori per l'emissione e calcolando i rendimenti che verrebbero percepiti qualora l'emittente si avvallesse di clausole, compresa quella di rimborso anticipato. Lo yield to worst può essere pari, ma mai superiore, al rendimento alla scadenza.

**Commissioni di performance**

La performance viene addebitata su tutti i rendimenti che, subordinatamente all'High watermark, vengono conseguiti dal fondo al di sopra dell'eventuale hurdle rate della commissione di performance. Per ulteriori informazioni si rimanda al prospetto informativo.

**Spese correnti**

Le spese correnti si basano su 12 mesi di spese che terminano il 31 dicembre dell'anno precedente. Sono aggiornate annualmente, ma possono essere modificate con maggiore frequenza. Le commissioni di performance e i costi di transazione del portafoglio sono esclusi, tranne nel caso di una commissione di sottoscrizione/rimborso pagata dai comparti quando acquistano o vendono quote/azioni di un altro organismo di investimento collettivo. Per i fondi con meno di 12 mesi viene utilizzata la stima degli oneri futuri.



**Informazioni Importanti**

Informazioni importanti: Il Fondo è un comparto di una SICAV lussemburghese con sede legale all'indirizzo 14, Boulevard Royal L-2449 Lussemburgo, approvata dalla CSSF e qualificata come OICVM (direttiva 2009/65/CE). Il presente documento di marketing viene fornito solo a scopo informativo ai clienti professionali e non costituisce un'offerta, una consulenza d'investimento o una sollecitazione a sottoscrivere azioni in qualsiasi giurisdizione in cui tale offerta o sollecitazione non sarebbe autorizzata o sarebbe illegale. In particolare, il Fondo non è offerto in vendita negli Stati Uniti o nei loro territori e possedimenti, né a qualsivoglia Soggetto statunitense (cittadini o residenti degli Stati Uniti d'America). Nota per gli investitori domiciliati a Singapore: le azioni del Comparto offerte a Singapore sono organismi di investimento soggetti a restrizioni ai sensi del Sesto Allegato del Regolamento di Singapore "Securities and Futures" che disciplina le offerte d'investimento e gli organismi di investimento collettivo. Questo documento è riservato e destinato unicamente al soggetto cui è stato trasmesso; ne sono vietate la riproduzione e la distribuzione. Non vi è alcuna garanzia che le partecipazioni indicate saranno detenute in futuro. L'investimento descritto riguarda l'acquisizione di azioni del Comparto e non di una specifica attività sottostante. I dati sulla performance passata non sono indicativi di risultati presenti o futuri. Non vi è alcuna garanzia di recupero dell'intero importo investito. I dati relativi alla performance non tengono conto di commissioni e spese addebitate all'atto della sottoscrizione e del rimborso di azioni né di eventuali imposte che possono essere addebitate. Come esempio di calcolo della commissione di sottoscrizione, per un investimento di 1000 euro in un fondo con una commissione di sottoscrizione del 5%, l'investitore pagherà al suo intermediario finanziario 47,62 euro sull'importo dell'investimento, ottenendo un importo sottoscritto di 952,38 euro in azioni del fondo. Inoltre, i potenziali costi di tenuta del conto (da parte del depositario dell'investitore) possono ridurre la performance. Alcune azioni del Comparto possono applicare una commissione di performance. Per ulteriori dettagli si rimanda alla sezione "Commissioni e spese" e al "Glossario" del presente documento. L'effetto leva accentua il rischio di un potenziale aumento delle perdite o dei rendimenti. RAM Active Investments può decidere di porre fine all'accordo di marketing in essere in un determinato paese ai sensi dell'articolo 93 bis della Direttiva 2009/65/CE. Le variazioni dei tassi di cambio possono provocare fluttuazioni del NAV per azione nella valuta di riferimento dell'investitore. Sebbene sia stata dedicata una particolare attenzione al contenuto del presente documento, non si fornisce alcuna garanzia, assicurazione o dichiarazione, esplicita o implicita, in merito all'accuratezza, correttezza o completezza del medesimo. Prima di qualsiasi operazione, gli investitori dovrebbero verificare che la transazione proposta sia adeguata alla propria situazione personale, e analizzare gli specifici rischi ad essa associati, soprattutto quelli di natura finanziaria, legale e fiscale, rivolgendosi se del caso a un consulente professionale. Prima di investire, è opportuno fare riferimento al Documento contenente le informazioni chiave per gli investitori e al prospetto informativo, con particolare attenzione alle avvertenze sul rischio. Per ulteriori informazioni sui criteri ESG, si rimanda al sito <https://www.ram-ai.com/en/regulatory-information> e alla pagina web del relativo Comparto. Il prospetto informativo, i documenti costitutivi e le relazioni finanziarie sono disponibili in inglese e francese, mentre i KIID sono disponibili nelle varie lingue locali. Questi documenti sono disponibili gratuitamente presso le sedi centrali della SICAV e della Società di gestione e su [www.ram-ai.com](http://www.ram-ai.com), presso il rappresentante e distributore in Svizzera, RAM Active Investments S.A., e presso i relativi rappresentanti locali nei paesi di distribuzione. Una sintesi dei diritti degli Investitori è disponibile su <https://www.ram-ai.com/en/regulatory-information> Pubblicato in Svizzera da RAM Active Investments S.A., che è autorizzata e disciplinata in Svizzera dall'Autorità federale di vigilanza sui mercati finanziari (FINMA). Pubblicato nell'Unione europea e nel SEE dalla Società di gestione autorizzata e regolamentata RAM Active Investments (Europe) S.A., 51 av. John F. Kennedy, L-1855 Lussemburgo, Granducato di Lussemburgo. La fonte delle suddette informazioni (salvo diversa indicazione) è RAM Active Investments e la data di riferimento è la data del presente documento. G

Paese	Informazioni locali	Paese	Informazioni locali
<b>Investitori Austriaci</b>	su <a href="http://www.ram-ai.com">www.ram-ai.com</a> o presso l'Agente pagatore: Erste Bank der oesterreichischen Sparkassen AG, Graben 21, 1010 Vienna, Austria	<b>Investitori Finlandesi, Norvegesi e Olandesi</b>	su <a href="http://www.ram-ai.com">www.ram-ai.com</a>
<b>Investitori Belgi</b>	Questa scheda non è rivolta agli investitori belgi. Si prega di consultare la scheda informativa pertinente disponibile su richiesta presso RAM Active Investments (Europe) S.A. Service Compliance 51 Avenue J.F Kennedy 1855 Lussemburgo o tramite <a href="http://www.ram-ai.com">www.ram-ai.com</a>	<b>Investitori Tedeschi</b>	su <a href="http://www.ram-ai.com">www.ram-ai.com</a> o presso l'Agente informativo e Agente pagatore: Macard Stein & Co AG, Ballindamm 36 - 20095 Amburgo.
<b>Investitori Portoghesi</b>	su <a href="http://www.ram-ai.com">www.ram-ai.com</a> o presso l'Ente di distribuzione locale: BEST - Banco Electrónico de Serviço Total, S.A., Praca Marquês de Pombal, 3 - 3º 1250 Lisboa, Portogallo	<b>Investitori Svedesi</b>	su <a href="http://www.ram-ai.com">www.ram-ai.com</a> o presso l'Agente pagatore SKANDINAVISKA ENSKILDA BANKEN AB Stjärntorget 4 , SE-169 79 Solna , Svezia
<b>Investitori Italiani</b>	su <a href="http://www.ram-ai.com">www.ram-ai.com</a> o presso il rappresentante svizzero RAM Active Investments S.A. Rue du Rhône 8 1204 Ginevra e l'agente pagatore svizzero Caceis Bank Paris - succursale de Nyon, Route de Signy 35 CH-1260 Nyon.	<b>Investitori Britannici</b>	su <a href="http://www.ram-ai.com">www.ram-ai.com</a> o presso l'Agente di servizio locale Société Générale Securities Services Custody London - 12 Primrose Street, Londra EC2A 2EG
<b>Investitori Svizzeri</b>			
Fondo autorizzato dalla FINMA per l'offerta a investitori non qualificati in Svizzera.			