

## Description du fonds

### Présentation et objectif d'investissement

L'objectif d'investissement du Fonds consiste à générer une appréciation du capital sur le long terme. Le Fonds cherche à atteindre cet objectif en investissant principalement dans des actions et des titres liés aux actions (par exemple des obligations convertibles) émis par des entreprises (i) dont les bureaux principaux se trouvent aux Etats-Unis d'Amérique et/ou (ii) qui y exercent leur principale activité et/ou (ii) qui y sont cotées sur un marché reconnu (les « américaines »).

### Opportunités

Le fonds investit dans un univers d'actions largement diversifié et entend saisir les opportunités de rendement là où elles se présentent. L'objectif est d'identifier les investissements potentiels les plus attractifs de l'avis du gestionnaire ainsi que de générer des opportunités intéressantes et rentables pour les investisseurs.

Une équipe hautement qualifiée et expérimentée gère activement le fonds en recourant à une approche d'évaluation fondamentale.

### Facteurs de risque

**Capital sous risque:** Les instruments financiers engendrent un facteur de risque. Par conséquent, la valeur de l'investissement et le rendement qui en résulte peuvent varier et la valeur initiale de l'investissement investi ne peut pas être garantie.

**Risque de change - Catégorie d'Actions non libellée dans la devise de base:** Les catégories d'actions qui ne sont pas libellées dans la devise de base peuvent ou non être couvertes dans la devise de base du Fonds. L'évolution des taux de change aura un impact sur la valeur des actions du Fonds qui ne sont pas libellées dans la devise de base. L'efficacité du recours à des stratégies de couverture n'est pas garantie.

**Actions:** L'investissement dans des actions (directement ou par le biais de dérivés) peut être soumis à d'importantes fluctuations de valeur.

**Liste non exhaustive:** Cette liste de facteurs de risque n'est pas exhaustive. Il est recommandé de se référer au prospectus du fonds concerné.

## Performance du Fonds

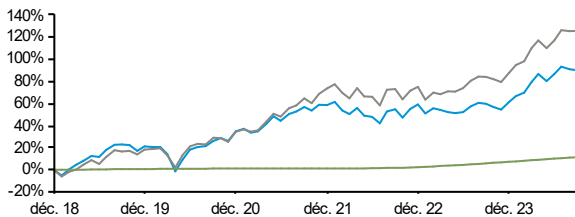
### Evolution de la valeur liquidative en %

	Dps. début d'année	Cumulée								Annualisée		
		1 mois	3 mois	6 mois	1 an	2 ans	3 ans	5 ans	Depuis le lancement	3 ans	5 ans	Depuis le lancement
Fonds	14,17	-0,50	1,85	5,92	19,22	22,82	21,32	54,70	90,28	6,65	9,11	11,90
Indice de référence	15,94	0,10	4,04	7,41	22,58	30,51	37,03	93,94	125,85	11,07	14,15	15,31

### Performance glissante

août - août (%)	2019 - 2020	2020 - 2021	2021 - 2022	2022 - 2023	2023 - 2024	
Fonds		2,44	24,48	-1,22	3,02	19,22
Indice de référence		10,91	27,61	5,00	6,47	22,58

### Performance – croissance en %



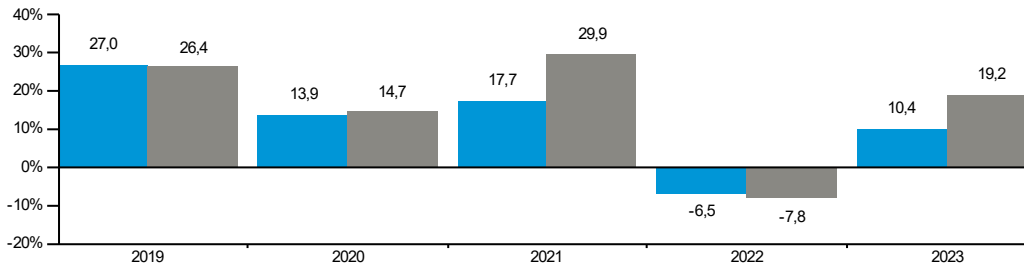
### Statistiques du fonds\*

Statistiques	Fonds	Indice de référence
Ecart-type annualisé en %	11,43	12,62
Bêta	0,87	n.a.
Corrélation	0,96	n.a.
Ratio de Sharpe**	0,28	0,57
Tracking error (%)	3,50	n.a.

\* calculé sur 3 ans

\*\*Le taux sans risque correspond aux taux de dépôt moyen en GBP à 1

### Performance par année civile en %



### Légende graphiques et tableaux:

Fonds: GAM Star Capital Appreciation US Equity Ordinary GBP Acc Indice de référence: S&P 500 in GBP Gross Total Return

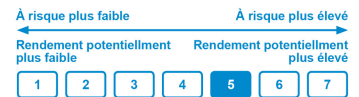
Indice de référence 2: Average GBP 1 Month Deposit Rate Return

Les performances passées ne sont pas un indicateur des performances futures ni des tendances actuelles ou futures. Les performances se réfèrent à la valeur liquidative et sont calculées sans les commissions et les coûts encourus à l'émission, au rachat ou à l'échange (p. ex. coûts de transaction et de garde pour l'investisseur). Le fonds n'offre pas la garantie du capital qui caractérise les dépôts auprès d'une banque ou d'une institution de crédit immobilier. Les indications reposent sur des chiffres libellés en GBP. Si cette devise diffère de celle du pays où réside l'investisseur, le rendement est susceptible d'augmenter ou de diminuer sous l'effet des fluctuations monétaires. Les indices ne peuvent pas être achetés directement.

Avant toute adhésion, veuillez lire le prospectus et le KID/KIID à votre disposition sur [www.gam.com](http://www.gam.com) et auprès des distributeurs.

La date de lancement indiquée est celle de GAM Capital Appreciation Equity.

## Profil de risque



## Profil du fonds

**Société de gestion du fonds:** GAM Fund Management Limited

**Société de gestion de placements:** GAM International Management Limited

**Fonds géré par:** Wellington Management Company LLP

**Forme juridique:** PLC (IE)

**Domicile:** Irlande

**Indice de référence:** S&P 500 in GBP Gross Total Return

**Indice de référence 2:** Average GBP 1 Month Deposit Rate Return

**IA secteur:** Amérique du Nord

**Date de lancement du fonds:** 02.05.1997

**Date de lancement de la catégorie:** 12.12.2018

**Actif net du fonds:** GBP 56,22 m

**Monnaie de compte de la catégorie:** GBP

**Couverture de change:** non couverts contre la devise de base

**Placement minimum pour la catégorie:** GBP 6,000

**Jour de négoce:** Quotidien

**Souscriptions (Heure de Clôture):** Quotidien (12:00 GMT)

**Rachats (Heure de Clôture):** Quotidien (12:00 GMT)

**Commission due au Gestionnaire de placement et au promoteur:** 1.45%

**Veillez consulter le prospectus du fonds en vigueur pour de plus amples informations sur les commissions et frais.**

**Frais courants:** 1.74%, 31.12.2023

**ISIN:** IE00B5MZYM77

**Bloomberg:** GSCAUGA ID

**SEDOL:** B5MZYM7

**Valoren:** 12391789

**WKN:** A1H82N

**Sources des données:** RIMES, Bloomberg

## Détails du contact

GAM Fund Management Limited

Dockline,

Mayor Street,

IFSC, Dublin, Ireland

Freephone: 0800 919 927 (UK only)

Tel: +353 (0) 1 6093927

Fax: +353 (0) 1 6117941

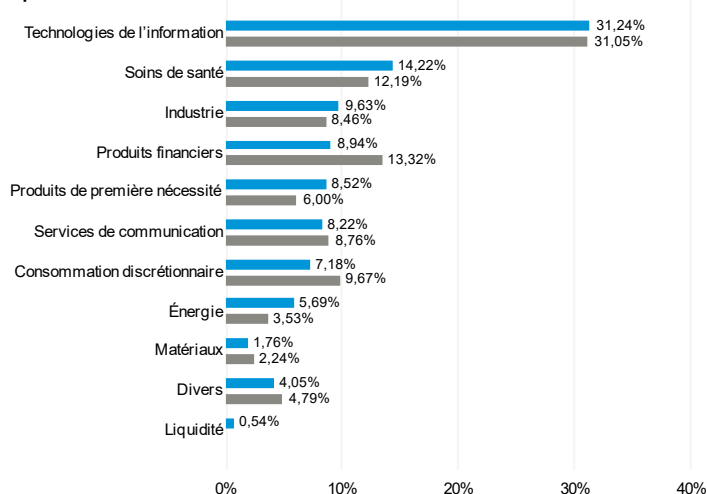
Pour consulter des mises à sur ce fonds, veuillez consulter le site [www.gam.com](http://www.gam.com). L'accès peut être soumis à certaines restrictions.

## Allocation des actifs

### les plus importantes 10 positions

Nom	% du fonds
NVIDIA Corp	6,86
Apple Inc	4,45
Alphabet Inc	4,35
Microsoft Corp	4,23
UnitedHealth Group Inc	3,76
Coca-Cola Co/The	3,33
Northrop Grumman Corp	3,06
PepsiCo Inc	3,05
Adobe Inc	3,05
Lockheed Martin Corp	3,04
<b>Total</b>	<b>39,18</b>

### Répartition sectorielle



#### Légende graphiques et tableaux:

Fonds: GAM Star Capital Appreciation US Equity Ordinary GBP Acc Indice de référence: S&P 500 in GBP Gross Total Return

Les allocations et les positions sont susceptibles d'être modifiées. Les performances passées ne sont pas un indicateur des performances futures ni des tendances actuelles ou futures.

## Glossaire

**Frais courants:** Le frais courants est un indicateur des dépenses annuelles encourues par un fonds. Il est exprimé sous la forme d'un pourcentage. Il permet de comparer avec précision les coûts des fonds de différentes sociétés.

**Évaluation des risques:** L'indicateur synthétique de risque repose à la fois sur la mesure du risque de marché et sur celle du risque de crédit. La mesure du risque de marché se fonde sur une mesure de la volatilité annualisée, calculée sur les 5èmes années de l'historique si disponible. En l'absence d'un historique de performance sur 5les données sont complétées par celles d'un fonds de référence, de l'indice de référence ou d'une simulation historique, selon le cas. Ce profil est déterminé sur la base de données historiques qui, en tant que telles, peuvent ne pas constituer des indicateurs fiables du profil de risque futur. La mesure du risque de crédit évalue les risques de crédit et de concentration au sein du portefeuille. Les indicateurs ne sont pas garantis et peuvent évoluer au fil du temps. La catégorie la plus basse ne signifie pas «risque~».

## Informations importantes

Source : GAM, sauf mention contraire. (Le cas échéant et sauf mention contraire, la performance est indiquée nette de frais, sur la base des VNI). GAM n'a procédé à aucune vérification indépendante des informations en provenance d'autres sources et GAM ne formule aucune garantie, expresse ou implicite, quant à leur exactitude, leur véracité ou leur exhaustivité. Le présent document n'est pas destiné à être distribué à ou utilisé par des personnes physiques ou morales dont la nationalité ou respectivement la résidence, le domicile ou le siège social relève d'un Etat ou d'un Pays dans lequel une telle distribution, publication, mise à disposition ou utilisation va à l'encontre de lois ou autres réglementations. L'utilisation ultérieure des descriptions de fonds contenues aux présentes relève exclusivement de la responsabilité de l'intermédiaire. Ce document ne constitue en rien un conseil d'investissement, juridique, fiscal ou autre, ni une base suffisante sur laquelle fonder une décision d'investissement ou d'une autre nature. Il s'agit d'un document promotionnel. Les opinions exprimées aux présentes sont celles du gérant au moment de la publication et peuvent évoluer. **Le cours des actions peut évoluer à la hausse comme à la baisse et dépendra des fluctuations des marchés financiers, sur lesquelles GAM n'a aucun contrôle. Par conséquent, il existe un risque que l'investisseur ne récupère pas le montant investi. La performance passée ne préjuge pas des résultats présents ou futurs et les références à des titres ne constituent pas des recommandations d'achat ou de vente de ces titres. Les allocations et les positions sont susceptibles d'être modifiées.** Ce document constitue une activité publicitaire et non une invitation à investir dans un produit ou une stratégie de GAM. Les investissements ne doivent être effectués qu'après une lecture approfondie du prospectus en vigueur, de la convention de placement collectif (fonds contractuels), des statuts/règlement de placement/convention d'entreprise (fonds d'entreprise), du document d'informations clés pour l'investisseur (KID/KIID, BIB ou similaire) et des rapports annuels et semestriels en vigueur (les documents légaux), ainsi qu'après avoir consulté un spécialiste financier et fiscal indépendant. Les documents légaux peuvent être obtenus sur papier et gratuitement aux adresses indiquées ci-dessous. Il est possible que certains compartiments ne soient pas enregistrés à la vente dans toutes les juridictions. Aucune activité de commercialisation active ne doit dès lors être mise en œuvre à leur égard. Les souscriptions seront uniquement acceptées, et les parts ou actions, émises, sur la base du prospectus du fonds en vigueur. Les actions du fonds n'ont pas été enregistrées en vertu de la Loi américaine sur les valeurs mobilières (Securities Act) de 1933, telle que modifiée (la « Loi sur les valeurs mobilières ») et le fonds n'est pas enregistré en vertu de la Loi américaine sur les sociétés d'investissement (Company Act) de 1940, telle que modifiée (la « Loi sur les sociétés »). Par conséquent, ces actions ne peuvent être proposées, vendues ou distribuées aux Etats-Unis ou à des ressortissants américains à moins qu'elles ne bénéficient d'une exemption d'enregistrement en vertu de la Loi sur les valeurs mobilières et de la Loi sur les sociétés. Parmi les produits GAM, certains ne peuvent être souscrits par des investisseurs américains. Ce document/Cette présentation mentionne un ou plusieurs compartiments de **GAM Star Fund p.l.c.**, une société d'investissement à capital variable à compartiments multiples appliquant le principe de la séparation des engagements entre compartiments, régie par le droit irlandais et agréée par la Banque centrale d'Irlande en tant que Fonds OPCVM conformément à la Directive 2009/65/CE, et dont le siège social est sis Dockline, Mayor Street, IFSC, Dublin, Irlande. La Société de gestion est GAM Fund Management Limited, Dockline, Mayor Street, IFSC, Dublin, Irlande. BELGIQUE: Le mot « fonds » utilisé dans cette brochure doit être compris comme SICAV, compartiment de SICAV ou fonds commun de placement. Les investisseurs supportent les taxes de bourse et les commissions habituelles. Il est recommandé aux investisseurs de se renseigner auprès de conseillers professionnels quant aux conséquences sur leur situation fiscale individuelle attachées à leurs investissements dans le fonds. Les Tarifs effectivement prélevés doivent respecter à tout moment les dispositions du prospectus. Un impôt de 30% ("précompte mobilier", tel qu'il peut être modifié) est appliquée aux dividendes versés par GAM Multibond, GAM Multistock, GAM Multicash, Multicooperation SICAV, Multipartner SICAV, Multirange SICAV, Multilabel SICAV ou Multiflex SICAV. La version en anglais ou en français du prospectus, la dernière version des rapports annuels et semi-annuels, de même que la version en français du Document d'information clé pour l'investisseur sont mises gratuitement à la disposition du public auprès du siège social de la Société en Irlande, ainsi qu'auprès de ABN AMRO Bank N.V., succursale de Belgique (prestataire de services financiers en Belgique), situé Roderveldlaan 5 bus 4, 2600 Berchem Belgique. La valeur nette d'inventaire est publiée sur le site internet [www.fundinfo.com](http://www.fundinfo.com). Pour introduire une plainte, les investisseurs sont invités à s'adresser à GAM (Luxembourg) S.A. - 25, Grand-Rue - L-1661 Luxembourg (Lux\_Legal\_Compliance@gam.com). FRANCE: Des exemplaires du prospectus de vente, du document d'information clé pour l'investisseur (DIC1) ainsi que les rapports annuels et semi-annuels sont mis gratuitement à disposition du public, en anglais, respectivement pour les DIC1 en français, au siège central de l'agent centralisateur en France: CACEIS Bank, entité domiciliée au 1-3, place Valhubert -75013 Paris ou sur le site internet [www.gam.com](http://www.gam.com). LUXEMBOURG: Les documents légaux en anglais sont mis gratuitement à disposition auprès de GAM Star Fund plc, ou auprès de l'agent de paiement à Luxembourg J.P. Morgan Bank Luxembourg S.A., 6, route de Trèves, L-2633, Senningerberg, ou sur le site internet [www.gam.com](http://www.gam.com). SUISSE: Les documents légaux, en allemand, sont mis gratuitement à disposition du public auprès du représentant en Suisse : Carne Global Fund Managers (Schweiz) AG, Beethovenstrasse 48, CH-8002 Zurich ou sur le site internet [www.gam.com](http://www.gam.com). L'Agent de paiement en Suisse est la banque State Street Bank International GmbH, Munich, Zurich Branch, Beethovenstrasse 19, Postfach, 8027 Zurich. La société de gestion peut décider de mettre fin aux dispositions de commercialisation prises pour le(s) fonds conformément à l'article 93 bis de la directive 2009/65/CE / l'article 32 bis de la directive 2011/61/UE (selon le cas). Un résumé des droits des investisseurs peut être obtenu gratuitement à l'adresse suivante: [www.gam.com/fr/policies-and-disclosures](http://www.gam.com/fr/policies-and-disclosures).