

# Pictet - Climate Government Bonds - P dy EUR

## PANORAMICA DELL'INVESTIMENTO

### Obiettivo

Incrementare il valore del vostro investimento mediante una crescita dell'investimento e del reddito. Si applica anche una strategia sostenibile di bassa esposizione alle emissioni di carbonio al fine di conseguire gli obiettivi dell'Accordo di Parigi.

### Indice di riferimento

FTSE WGBI All Maturities Hedged to USD, un indice che non tiene conto di criteri ambientali, sociali e di governance (ESG). Utilizzato per monitoraggio del rischio, obiettivo di performance e misurazione della performance.

### Asset in Portafoglio

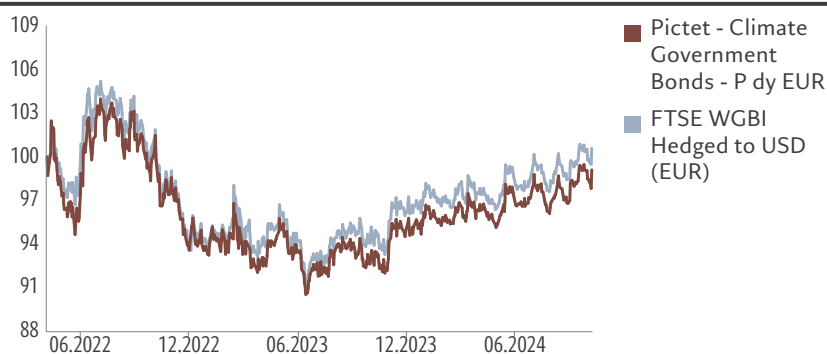
Il Comparto investe principalmente in titoli di Stato emessi da paesi che stanno riducendo le loro emissioni di gas a effetto serra e l'intensità di carbonio (al netto della gestione del territorio e delle foreste) o che, a giudizio del gestore degli investimenti, stanno attuando politiche che possono apportare un miglioramento significativo. Il Comparto può investire in tutto il mondo, compresi i mercati emergenti e la Cina Continentale, e può investire in qualsiasi valuta. Queste

possono comprendere obbligazioni Sharia-compliant. Alcuni di questi investimenti possono essere inferiori all'investment grade.

### Processo d'investimento

Nella gestione attiva del Comparto, il gestore degli investimenti seleziona i paesi sulla base della loro riduzione delle emissioni di carbonio e utilizza una combinazione di analisi macroeconomica, di mercato e degli emittenti per costruire un portafoglio diversificato di titoli che ritiene offrano i migliori rendimenti adeguati al rischio. L'approccio alla gestione del Comparto mantiene uno stretto controllo sul rischio. Può esservi un coinvolgimento con paesi mirato a influire positivamente sulle questioni legate al clima. Per ulteriori informazioni, si prega di fare riferimento alla nostra struttura di esclusione nella politica di investimento responsabile\*, SFDR categoria di prodotto Articolo 9. Le prestazioni del Comparto potrebbero essere notevolmente diverse da quelle del benchmark, poiché il Gestore degli investimenti ha ampio potere discrezionale per scostarsi dai titoli e dalle ponderazioni di quest'ultimo.

## Valore di 100 EUR investito dal 05.05.2022 (Al netto delle commissioni\*\*)



Indice corrente: FTSE WGBI Hedged to USD (EUR) in vigore da 05.05.2022

Fonte: Pictet Asset Management

\*La Politica per l'investimento responsabile è disponibile al link

[https://documents.am.pictet/library/en/other?documentTypes=RL\\_POLICY&businessLine=PAM](https://documents.am.pictet/library/en/other?documentTypes=RL_POLICY&businessLine=PAM)

\*\*Incluse le spese correnti effettive ed escluse le commissioni di sottoscrizione/rimborso e imposte a carico dell'investitore.

Scheda informativa mensile  
Materiale promozionale

Dati al 31.10.2024

### In breve

NAV/azione	EUR 97.14
Dimensione del Fondo	EUR 68 mln
Posizioni	119

### Classificazione SFDR<sup>1</sup>

Articolo	Articolo	Articolo
6	8	9

### Categoria di rischio SRI<sup>2</sup>

1	2	3	4	5	6	7
←						→
Rischio più basso						Rischio più elevato

### Informazioni di carattere generale

Aperto agli investitori al dettaglio	Si
Forma giuridica	Comparto di una SICAV
Status normativo	OICVM
Domicilio	Lussemburgo
Data di inizio	05.05.2022
Data di lancio	05.05.2022
Valuta della categoria di azioni	EUR
Valuta del comparto	USD
Dividendo	Distribuito
ISIN	LU2468125781
Bloomberg	CLCGBPD LX
Indice di riferimento	FTSE WGBI Hedged to USD (EUR)
Termine ultimo dell'ordine	T CET 15:00
Data di regolamento (sottoscrizione)	T+1
Calcolo del NAV	Giornaliero
Orizzonte min. d'investimento (anno(i))	3

1 Regolamento (UE) 2019/2088 del Parlamento europeo e del Consiglio del 27 novembre 2019 relativo all'Informativa sulla sostenibilità nel settore dei servizi finanziari (SFDR). Si rimanda al Glossario.

2. La fonte dell'SRI è l'ultimo KID pubblicato per la classe di azioni. Per ulteriori informazioni, consultare la sezione Considerazioni sul rischio.

### Team di gestione

Andres Sanchez Balcazar, David Bopp, Ossi Valtanen  
Pictet Asset Management SA

IL RENDIMENTO DI OICVM E NON OICVM NON È GARANTITO E I RENDIMENTI PRECEDENTI NON COSTITUISCONO UNA GARANZIA DI QUELLI FUTURI

Non assumere rischi non necessari. Leggere il prospetto e il Documento contenente informazioni chiave per gli Investitori prima dell'investimento

## INFORMAZIONI SULLA PERFORMANCE

I risultati pubblicati rappresentano dati relativi al passato. I risultati ottenuti nel passato non sono un'indicazione affidabile dei rendimenti futuri. Non vi è alcuna garanzia che gli stessi rendimenti saranno realizzati in futuro. Il valore e il reddito di qualsiasi investimento

possono variare a seconda delle condizioni del mercato, e l'investimento può perdere tutto o parte del proprio valore. Il fondo può risentire di variazioni del tasso di cambio, con eventuali effetti nocivi sul valore o il reddito del fondo.

IL RENDIMENTO DI OICVM E NON OICVM NON È GARANTITO E I RENDIMENTI PRECEDENTI NON COSTITUISCONO UNA GARANZIA DI QUELLI FUTURI

Non assumere rischi non necessari. Leggere il prospetto e il Documento contenente informazioni chiave per gli Investitori prima dell'investimento

## Commissioni effettive

Spese correnti <sup>1</sup>	0.80%
Commissione di performance	-
Costi di ingresso e di uscita <sup>2</sup>	-

Fonte: Pictet Asset Management

1. Si rimanda al glossario finanziario per la definizione e l'eventuale Metodo di calcolo delle commissioni di performance. Non tutti i costi sono elencati nella tabella precedente. Per maggiori dettagli, si rimanda al [prospetto](#) e al [KID per i PRIIP](#).

2 Non applichiamo commissioni di ingresso o di uscita. Tuttavia la persona che vi vende il prodotto potrebbe addebitarvi fino al 5% come commissione di ingresso, fino al 1% come commissione di uscita e fino al 2% come commissione di conversione.

## PERFORMANCE

### Annualizzata (%)

	1 ANNO	3 ANNI	5 ANNI	DAL LANCIO
Fondo	5.78	-	-	-0.62
Indice di riferimento	5.76	-	-	-0.05

### Cumulativa (%)

	Da inizio anno	1 MESE	3 MESI	6 MESI	1 ANNO	2 ANNI	3 ANNI	5 ANNI	DAL LANCIO
Fondo	3.78	1.53	0.43	2.27	5.78	-1.63	-	-	-1.54
Indice di riferimento	3.84	1.36	0.36	2.50	5.76	-1.11	-	-	-0.12

### Per anno di calendario (%)

	2023	2022	2021	2020	2019	2018	2017	2016	2015	2014
Fondo	1.38	-	-	-	-	-	-	-	-	-
Indice di riferimento	2.82	-	-	-	-	-	-	-	-	-

Fonte: Pictet Asset Management

Le performance del passato non sono indicative e non costituiscono una garanzia dei rendimenti futuri. Il valore dei titoli o degli strumenti finanziari menzionati nel presente documento, e il reddito che ne deriva, possono tanto aumentare quanto diminuire e vi è la possibilità che l'investitore non ottenga in restituzione l'intero capitale originariamente investito. Si prega di fare riferimento alle "Considerazioni sul rischio" e al prospetto per ulteriori informazioni.

## CONSIDERAZIONI SUL RISCHIO

L'indicatore sintetico di rischio è una guida del livello di rischio di questo prodotto rispetto ad altri prodotti. Esso esprime la probabilità che il prodotto subisca perdite monetarie a causa di movimenti sul mercato o a causa della nostra incapacità di pagarvi quanto dovuto. L'indicatore di rischio presuppone che il prodotto sia mantenuto per 3 anni. Il rischio effettivo può variare in misura significativa in caso di disinvestimento in una fase iniziale e la somma rimborsata potrebbe essere minore. Questo prodotto può

essere esposto a ulteriori rischi che non sono inclusi nell'indicatore sintetico di rischio, ad esempio:

- Rischio di cambio: se la vostra valuta di riferimento è diversa da quella della classe di azioni, riceverete pagamenti in una valuta diversa, pertanto il rendimento finale percepito dipenderà dal tasso di cambio tra la valuta di riferimento e la vostra valuta locale.
- Rischio dei derivati finanziari: la leva finanziaria associata ai derivati

amplifica le perdite in determinate condizioni di mercato.

- Rischio di sostenibilità: gli eventi di rischio legati all'ESG possono avere un effetto negativo rilevante sul valore di un investimento quando si verificano.

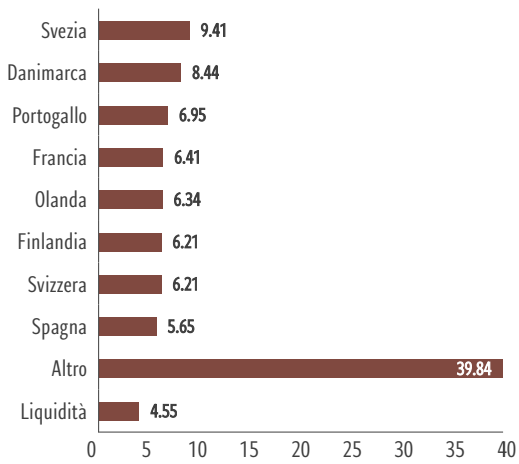
Ulteriori informazioni sono disponibili nel prospetto. Questo prodotto non comprende alcuna protezione dalla performance futura del mercato; pertanto potreste perdere il vostro intero investimento o parte di esso.

## COMPOSIZIONE DEL PORTAFOGLIO

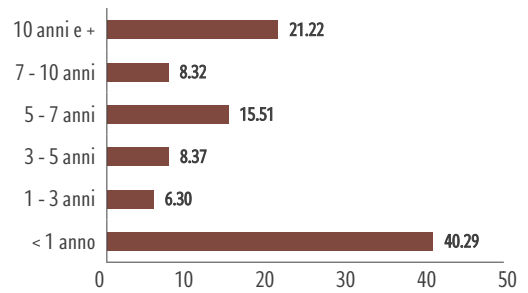
### Top 10 Obbligazioni (% del patrimonio)

Snb Bill Zero% 17.03.2025 Uns	4.65
Bundesobl-G 0% 10.10.2025 Uns	4.20
Rep Of Austria 2.9% 23.05.2029 Sr	3.68
Irish Govt 1.35% 18.03.2031 Uns	3.44
Swedish Gvornmnt 2.5% 12.05.2025 Uns	3.44
Uk Tsy Gilt 0.875% 31.07.2033 Uns	3.06
Denmark - Bullet 0% 15.11.2031 Uns	2.96
Portuguese Ot'S 1.65% 16.07.2032 Sr	2.76
Swedish Gvornmnt 1% 12.11.2026 Uns	2.50
Denmark - Bullet 4.5% 15.11.2039 Uns	1.99

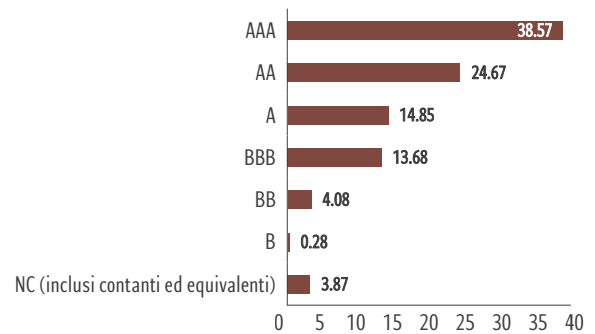
### Rischio associato al paese (% del patrimonio)



### Profilo di scadenza (% del patrimonio)



### Ripartizione dei rating (% del patrimonio)



Fonte: Pictet Asset Management

## GLOSSARIO FINANZIARIO

### Termine ultimo dell'ordine

Scadenza per la consegna degli ordini all'agente incaricato dei trasferimenti in Lussemburgo come stabilito nei relativi allegati del prospetto. Gli investitori potrebbero essere tenuti a presentare gli ordini al proprio consulente finanziario o distributore del fondo entro un termine ultimo precedente.

### Commissione di conversione

Commissione pagata per il trasferimento di azioni di una classe di quote/azioni a un'altra classe di quote/azioni.

### Data di inizio

La data di inizio è la data nella quale si inizia a rilevare la performance, che coincide con la data di lancio.

### Data di lancio

La data di lancio è la data nella quale il comparto ha assunto il suo stato legale corrente.

### NAV

L'acronimo di valore patrimoniale netto.

### Rating

Il rating è un punteggio assegnato da agenzie di rating che riflette la loro opinione in merito all'affidabilità creditizia di un emittente.

### Spese correnti

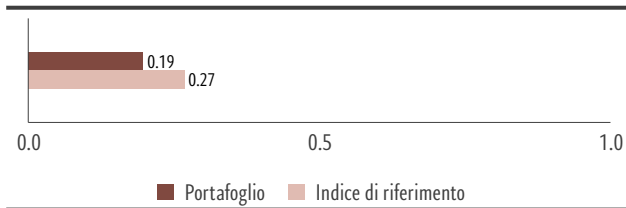
L'importo delle spese correnti si basa sulle spese degli ultimi 12 mesi. Tale cifra può variare da un anno all'altro. Sono incluse le commissioni di gestione e gli altri costi amministrativi od operativi. Sono escluse le commissioni di performance e i costi delle operazioni di portafoglio, tranne le spese di sottoscrizione/rimborso finanziate dal Comparto nell'acquisto o nella vendita di quote/azioni di un altro organismo d'investimento collettivo. Per i fondi creati da meno di 12 mesi, i costi futuri sono stimati.

### SRI

L'Indicatore sintetico di rischio (SRI) è definito dal regolamento PRIIP e ideato per mostrare il rischio relativo di un prodotto, utilizzando una combinazione di misure del mercato e del rischio creditizio.

## CARATTERISTICHE AMBIENTALI, SOCIALI E DI GOVERNANCE (ESG)

### Intensità di gas serra dei paesi che beneficiano degli investimenti (KtCO<sub>2</sub>e/PIL USDm)



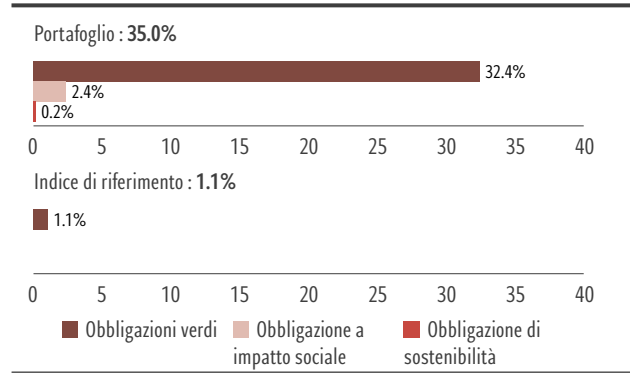
Non applicabile: portafoglio 19% / indice di riferimento 2%  
 Senza copertura: portafoglio 1% / indice di riferimento 0%

“Non applicabile” si riferisce a emittenti di titoli liquidi e obbligazioni societarie.  
 “Non coperto” si riferisce a titoli o derivati su singolo asset per i quali non sono disponibili dati. I calcoli escludono le posizioni corte.

Fonte: Pictet Asset Management, Verisk Maplecroft, ottobre 2024.  
 Si rimanda alle informazioni aggiuntive contenute nel Glossario ESG.

Parte di questa pubblicazione può contenere informazioni proprietarie di Sustainalytics che non possono essere riprodotte, utilizzate, diffuse, modificate o pubblicate in alcun modo senza il consenso scritto di Sustainalytics. Nulla di quanto contenuto nella presente pubblicazione deve essere interpretato come una dichiarazione o una garanzia, espressa o implicita, in merito all'opportunità di investire o includere società in universi e/o portafogli investibili. Le informazioni sono fornite “così come sono” e, pertanto, Sustainalytics non si assume alcuna responsabilità per errori o omissioni. Sustainalytics non può essere ritenuta responsabile per i danni derivanti dall'uso di questa pubblicazione o delle informazioni in essa contenute in qualsivoglia modalità.  
 Si rimanda alle informazioni aggiuntive contenute nel Glossario ESG.

### Obbligazioni con etichetta (peso-%)



Fonte: Pictet Asset Management, Bloomberg Finance L.P., ottobre 2024 Si rimanda alle informazioni aggiuntive contenute nel Glossario ESG.

## Questo Comparto

	SÌ	NO
Conforme o equivalente all'Articolo SFDR9 dell'SFDR <sup>1</sup>	✓	
Integra i fattori ESG e i rischi di sostenibilità sulla base di ricerche proprietarie e di terzi per valutare i rischi e le opportunità di investimento	✓	
Ha un obiettivo di investimento sostenibile	✓	
Promuove caratteristiche ambientali e sociali	✓	
Valuta le prassi di buona governance delle imprese beneficiarie degli investimenti	✓	
Conduce attività di impegno	✓	
Esercita i diritti di voto		✓
Considera e, ove possibile, mitiga gli impatti negativi dei propri investimenti sulla società e sull'ambiente	✓	
Sono escluse le armi controverse e l'estrazione di carbone termico <sup>2/3</sup>	✓	
Esclude la produzione di energia da carbone termico, l'esplorazione e la produzione di petrolio e gas non convenzionali, le armi convenzionali e le armi leggere, la produzione di tabacco, la produzione di intrattenimento per adulti e le attività legate al gioco d'azzardo <sup>3</sup>	✓	
Esclude le aziende che violano gravemente le norme internazionali, compresi i principi del Global Compact delle Nazioni Unite sui diritti umani, gli standard lavorativi, la tutela dell'ambiente e la lotta alla corruzione	✓	
Dispone di linee guida per quanto riguarda le metodologie ESG, le fonti e l'elaborazione dei dati e monitora la conformità con gli elementi vincolanti del fondo	✓	
Ha un indice ESG specifico		✓

La decisione di investire nel fondo promosso deve prendere in considerazione tutte le caratteristiche o gli obiettivi del fondo promosso descritti nel suo prospetto.

(1) Regolamento (UE) 2019/2088 del Parlamento europeo e del Consiglio del 27 novembre 2019 relativo all'Informativa sulla sostenibilità nel settore dei servizi finanziari (SFDR). (2) Per le strategie passive le esclusioni sono attuate nella misura in cui la struttura del portafoglio, le deviazioni di peso, la volatilità e la performance non vengono influenzate in modo significativo. (3) Per maggiori informazioni sulla soglia di reddito applicata alle esclusioni, si rimanda alla Politica di investimento responsabile di Pictet Asset Management. Pictet Asset Management mantiene la piena discrezionalità sull'applicazione dei criteri di esclusione e si riserva il diritto di discostarsi dalle informazioni di terzi caso per caso.

Per ulteriori informazioni sull'SFDR, consultare la sezione SFDR Disclosures disponibile sul nostro sito web.

## GLOSSARIO ESG

### Intensità di gas serra dei paesi che beneficiano degli investimenti (KtCO<sub>2</sub>e/PIL USDm)

Questo indicatore misura la quantità di carbonio prodotta per unità di Prodotto interno lordo (PIL), misurata in Kton per milione di USD di prodotto interno lordo (PIL). Le emissioni di gas serra comprendono sia le emissioni territoriali che quelle scambiate, derivanti dal consumo di energia, dall'utilizzo del suolo, dai cambiamenti della destinazione d'uso del suolo e dalla silvicoltura.

### Obbligazioni con etichetta (peso-%)

Le obbligazioni con etichetta comprendono obbligazioni verdi, a impatto sociale e di sostenibilità. La classificazione delle obbligazioni con etichetta è fornita dall'emittente dell'obbligazione e potrebbe non riflettere la nostra valutazione interna.

### Classificazione SFDR

**Articolo 9:** Investimenti mirati ad attività economiche sostenibili dal punto di vista ambientale e/o sociale, a condizione che le società in cui si vengono effettuati gli investimenti seguano prassi di buona governance.

**Articolo 8:** Investimenti che promuovono caratteristiche ambientali e/o sociali e possono in parte essere finalizzati a investimenti sostenibili, a condizione che le società in cui vengono effettuati gli investimenti seguano prassi di buona governance.

**Articolo 6:** Investimenti che integrano i fattori ESG nel loro processo decisionale al fine di migliorare il loro profilo di rischio/rendimento. I portafogli possono investire in titoli con elevati rischi di sostenibilità.

## Società di gestione

Pictet Asset Management (Europe) S.A.  
www.assetmanagement.pictet

### Informazioni importanti

Ai fini del presente documento promozionale, “il Fondo” indica il comparto del fondo indicato all’inizio di pagina 1 e “l’azione” indica “la quota” o “l’azione”, a seconda della forma giuridica del fondo. Il fondo promosso riguarda l’acquisizione di quote o azioni di un fondo, e non di una determinata attività sottostante come un edificio o le azioni di una società, in quanto questi sono solo le attività sottostanti di proprietà del fondo. Il presente documento promozionale è emesso dalla Società di gestione del fondo, Pictet Asset Management (Europe) S.A., una società autorizzata e regolamentata dalla Regolatore lussemburghese “Commission de Surveillance du Secteur Financier”. Non è rivolto o destinato alla distribuzione o utilizzo da parte di qualsiasi persona o entità con cittadinanza, residenza o sede in qualsiasi luogo, stato, paese o giurisdizione ove tale distribuzione, pubblicazione, disponibilità o utilizzo non sarebbero legalmente autorizzati o consentiti dalle normative vigenti. Le informazioni e i dati illustrati in questo documento non devono essere considerati un’offerta o invito ad acquistare, vendere o sottoscrivere qualsiasi titolo o strumento finanziario o servizio. Non possono essere utilizzati come base per la sottoscrizione e non fanno parte di un contratto. Prima di investire è necessario leggere l’ultima versione del prospetto del fondo, le Informativa precontrattuali ove applicabili, il Documento contenente le informazioni chiave, le relazioni annuali e semestrali. Sono disponibili gratuitamente in inglese su [www.assetmanagement.pictet](http://www.assetmanagement.pictet) o in copia cartacea rivolgendosi a Pictet Asset Management (Europe) S.A., 6B, rue du Fort Niedergruenewald, L-2226 Luxembourg, Grand Duchy of Luxembourg, o presso la sede dell’agente locale, del distributore o dell’agente centralizzatore del Fondo, se presente. Il KID è disponibile anche nella lingua locale di ogni paese in cui il comparto è registrato. Il prospetto e le relazioni annuali e semestrali possono essere disponibili anche in altre lingue; si prega di consultare il sito web per le altre lingue disponibili. Le decisioni d’investimento devono basarsi unicamente sulla versione più recente di questi documenti. La sintesi dei diritti degli investitori (in inglese e nelle diverse lingue del nostro sito web) è disponibile attraverso il link qui e su [www.assetmanagement.pictet](http://www.assetmanagement.pictet) alla voce “Risorse”, in fondo alla pagina. L’elenco dei paesi in cui il Fondo è registrato può essere ottenuto in qualsiasi momento rivolgendosi a Pictet Asset Management (Europe) S.A., che può decidere di porre

fine agli accordi presi per la commercializzazione del Fondo o dei comparti del Fondo in un determinato paese. In Svizzera, l’agente rappresentante è Pictet Asset Management S.A. e l’agente di pagamento è Banque Pictet & Cie S.A. Pictet Asset Management (Europe) S.A. non ha adottato alcuna misura per assicurare che i titoli a cui si fa riferimento in questo documento siano idonei per un investitore specifico e questo documento non può sostituire un giudizio formulato indipendentemente. Il regime fiscale dipende dalle circostanze particolari di ogni investitore e può cambiare in futuro. Prima di prendere qualsiasi decisione riguardo a un investimento, si raccomanda agli investitori di verificare che esso sia idoneo alla luce delle loro conoscenze ed esperienza finanziaria, obiettivi dell’investimento e situazione patrimoniale, oppure di rivolgersi a uno specifico consulente professionale del settore. Le prime 10 partecipazioni non rappresentano l’intero portafoglio. Non vi è alcuna garanzia che questi titoli saranno mantenuti in futuro e non si deve presumere che l’investimento nei titoli elencati sia stato o sarà redditizio. Qualsiasi riferimento a una classifica, a una valutazione o a un premio non fornisce alcuna garanzia per i risultati futuri e non è costante nel tempo. Per le classi di azioni con copertura valutaria, solo la valuta di consolidamento del comparto è coperta nella valuta della classe di azioni. L’esposizione ai cambi risultante da attività detenute nel portafoglio non denominate nella valuta di consolidamento può continuare a sussistere. Possono essere pubblicati NAV relativi a date in cui le azioni non sono emesse o rimborsate (“non-trading NAV”) nel vostro paese. Essi possono essere utilizzati unicamente per misure e calcoli statistici della performance, o per calcoli delle commissioni, e in nessun caso possono essere utilizzati come base per ordini di sottoscrizione o di rimborso. La performance è indicata in base al NAV per azione della classe di azioni (nella valuta della classe di azioni) con i dividendi reinvestiti (per le classi di azioni a distribuzione), comprese le spese correnti effettive ed escluse le commissioni di sottoscrizione/rimborso e le imposte a carico dell’investitore. L’inflazione non è stata presa in considerazione. Come esempio di calcolo della commissione di sottoscrizione, se un investitore investe 1000 euro in un fondo con una commissione di sottoscrizione del 5%, pagherà al suo intermediario finanziario 47,62 euro sull’importo investito, ottenendo un importo sottoscritto di 952,38 euro in azioni del fondo. Inoltre, i potenziali costi di tenuta del conto (da parte del depositario) possono ridurre la performance. Gli indici non includono le commissioni o le spese operative e non è possibile investirvi.

La decisione di investire nel fondo promosso deve prendere in considerazione tutte le caratteristiche o

gli obiettivi del fondo promosso, come descritti nel suo prospetto o nelle informazioni che devono essere comunicate agli investitori.

Pictet Asset Management mantiene la piena discrezionalità sull’attuazione dei criteri di esclusione e si riserva il diritto di discostarsi dalle informazioni di terzi caso per caso. Per maggiori informazioni, consultare la Politica di investimento responsabile di Pictet Asset Management.

Per le strategie passive le esclusioni sono applicate nella misura in cui la struttura del portafoglio, le deviazioni di peso, la volatilità e la performance non vengono influenzate in modo significativo.

Fonte: FTSE Fixed Income LLC (“FTSE FI”) © FTSE FI2024. “FTSE®” è un marchio commerciale delle società della holding London Stock Exchange Group ed è utilizzato da FTSE FI su licenza. Tutti i diritti negli indici FTSE FI appartengono a FTSE FI e/o ai suoi concessionari di licenza. Sia FTSE FI sia i suoi concessionari di licenza escludono ogni responsabilità per errori o omissioni negli indici o nei dati sottostanti di FTSE FI; nessun soggetto può fare affidamento sugli indici o sui dati sottostanti di FTSE FI contenuti nella presente comunicazione. Ogni ulteriore distribuzione dei dati di FTSE FI è vietata in assenza di esplicito consenso scritto di FTSE FI. FTSE FI non promuove, sponsorizza o garantisce i contenuti della presente comunicazione. Per Singapore: l’investimento oggetto di questa pubblicazione non è autorizzato o riconosciuto dalla Monetary Authority di Singapore, e non è consentita la sua offerta per la vendita al pubblico retail. Questo materiale non è un prospetto informativo conformemente alla definizione della Legge Securities and Futures Act. Di conseguenza non sussiste la responsabilità ai sensi di tale Legge relativa al contenuto di prospetti informativi. Un investitore deve valutare attentamente se l’investimento è idoneo per i suoi scopi personali. In certe giurisdizioni la vendita di azioni del Fondo può essere soggetta a restrizioni. In particolare, le azioni non possono essere offerte o vendute, direttamente o indirettamente, negli Stati Uniti o a Soggetti Statunitensi, come descritto più dettagliatamente nel Prospetto del Fondo. Ulteriori dettagli sono disponibili presso il distributore del Fondo.

Sede del Regno Unito: Pictet Asset Management Ltd, Moor House, Level 11 120 London Wall London EC2Y 5ET REGNO UNITO. Autorizzata e regolamentata dalla Financial Conduct Authority. Registrazione in Inghilterra n. 181966.

È vietato copiare o ridistribuire qualsiasi parte del presente materiale senza il previo consenso scritto di Pictet Asset Management.

©2024 Pictet

IL RENDIMENTO DI OICVM E NON OICVM NON È GARANTITO E I RENDIMENTI PRECEDENTI NON COSTITUISCONO UNA GARANZIA DI QUELLI FUTURI

Non assumere rischi non necessari. Leggere il prospetto e il Documento contenente informazioni chiave per gli Investitori prima dell’investimento