

# Pictet - Ultra Short -Term Bonds EUR - I dy

## PANORAMICA DELL'INVESTIMENTO

### Obiettivo

Salvaguardare il valore del vostro investimento, realizzando al contempo un rendimento superiore ai tassi del mercato monetario.

### Indice di riferimento

Euro Short Term Rate (€STR). Utilizzato per la misurazione della performance.

### Asset in Portafoglio

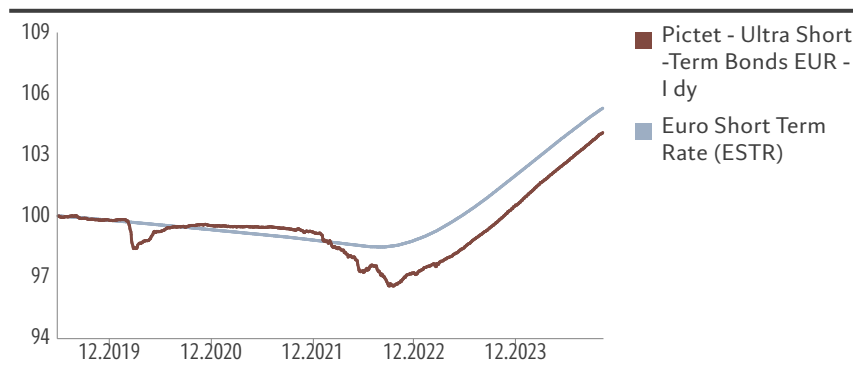
Il Comparto investe principalmente in titoli di Stato e obbligazioni societarie investment grade a breve termine, nonché in strumenti del mercato monetario denominati in euro (EUR) oppure coperti sistematicamente su questa valuta (ossia investimenti con scarsa o nessuna esposizione al rischio valutario). Il comparto investe in tutto il mondo e può investire in qualsiasi settore.

### Processo d'investimento

Nella gestione attiva del Comparto, il gestore degli investimenti utilizza una

combinazione di analisi di mercato ed emittenti per costruire un portafoglio diversificato di titoli che ritiene offrano la migliore combinazione di rendimenti adeguati al rischio rispetto al benchmark, elevata liquidità e protezione contro le variazioni dei tassi di interesse. L'approccio alla gestione attiva del Comparto mantiene uno stretto controllo sul rischio. Il gestore degli investimenti può comunque investire in emittenti con qualsiasi profilo ambientale, sociale e di governance (ESG). Può impegnarsi con gli emittenti per influire positivamente sulle prassi ESG, SFDR categoria di prodotto Articolo 6. La composizione del portafoglio non è limitata rispetto al benchmark, quindi la somiglianza della performance del Comparto con quella del benchmark può variare.

### Valore di 100 EUR investito dal 28.06.2019 (Al netto delle commissioni\*)



Indice corrente: Euro Short Term Rate (ESTR) in vigore da 30.09.2021

Da 21.06.2019 a 30.09.2021: EONIA Capitalization Index (EUR)

Fonte: Pictet Asset Management

\*Incluse le spese correnti effettive ed escluse le commissioni di sottoscrizione/rimborso e imposte a carico dell'investitore.

## INFORMAZIONI SULLA PERFORMANCE

I risultati pubblicati rappresentano dati relativi al passato. I risultati ottenuti nel passato non sono un'indicazione affidabile dei rendimenti futuri. Non vi è alcuna garanzia che gli stessi rendimenti saranno realizzati in futuro. Il valore e il reddito di qualsiasi investimento

possono variare a seconda delle condizioni del mercato, e l'investimento può perdere tutto o parte del proprio valore. Il fondo può risentire di variazioni del tasso di cambio, con eventuali effetti nocivi sul valore o il reddito del fondo.

Scheda informativa mensile  
Materiale promozionale

Dati al 31.10.2024

### In breve

NAV/azione	EUR 100.54
Dimensione del Fondo	EUR 653 mln
Posizioni	101

### Classificazione SFDR<sup>1</sup>

Articolo	Articolo	Articolo
<b>6</b>	8	9

### Categoria di rischio SRI<sup>2</sup>

<b>1</b>	2	3	4	5	6	7
----------	---	---	---	---	---	---

← Rischio più basso → Rischio più elevato

### Informazioni di carattere generale

Aperto agli investitori al dettaglio	Si
Forma giuridica	Comparto di una SICAV
Status normativo	OICVM
Domicilio	Lussemburgo
Data di inizio	28.06.2019
Data di lancio	28.06.2019
Valuta della categoria di azioni	EUR
Valuta del comparto	EUR
Dividendo	Distribuito
ISIN	LU2012942236
Bloomberg	PIUEIDY LX
Indice di riferimento	Euro Short Term Rate (ESTR)
Termine ultimo dell'ordine	T CET 15:00
Data di fatturazione	Data ordine + 1
Data di regolamento (sottoscrizione)	T+2
Calcolo del NAV	Giornaliero
Orizzonte min. d'investimento (anno(i))	1

<sup>1</sup> Regolamento (UE) 2019/2088 del Parlamento europeo e del Consiglio del 27 novembre 2019 relativo all'Informativa sulla sostenibilità nel settore dei servizi finanziari (SFDR). Si rimanda al Glossario.

<sup>2</sup> La fonte dell'SRI è l'ultimo KID pubblicato per la classe di azioni. Per ulteriori informazioni, consultare la sezione Considerazioni sul rischio.

### Team di gestione

Philippe Billot, Jean Braun  
Pictet Asset Management SA

IL RENDIMENTO DI OICVM E NON OICVM NON È GARANTITO E I RENDIMENTI PRECEDENTI NON COSTITUISCONO UNA GARANZIA DI QUELLI FUTURI

Non assumere rischi non necessari. Leggere il prospetto e il Documento contenente informazioni chiave per gli Investitori prima dell'investimento

## Commissioni effettive

Spese correnti <sup>1</sup>	0.29%
Commissione di performance	-
Costi di ingresso e di uscita <sup>2</sup>	-

Fonte: Pictet Asset Management

1. Si rimanda al glossario finanziario per la definizione e l'eventuale Metodo di calcolo delle commissioni di performance. Non tutti i costi sono elencati nella tabella precedente. Per maggiori dettagli, si rimanda al [prospetto](#) e al [KID per i PRIIP](#).

2 Non applichiamo commissioni di ingresso o di uscita. Tuttavia la persona che vi vende il prodotto potrebbe addebitarvi fino al 5% come commissione di ingresso, fino al 1% come commissione di uscita e fino al 2% come commissione di conversione.

## Caratteristiche del portafoglio

A FINE OTTOBRE 2024	
Cedola media (%)	2.76
Rendimento obbligazionario medio (%)	3.29
Duration modificata media ponderata (anni)	0.30
Numero di posizioni	101

Fonte: Pictet Asset Management

## PERFORMANCE

### Annualizzata (%)

	1 ANNO	3 ANNI	5 ANNI	DAL LANCIO
Fondo	4.26	1.57	0.83	0.74
Indice di riferimento	3.84	2.09	1.06	0.96

### Cumulativa (%)

	Da inizio anno	1 MESE	3 MESI	6 MESI	1 ANNO	2 ANNI	3 ANNI	5 ANNI	DAL LANCIO
Fondo	3.48	0.34	1.00	2.03	4.26	7.66	4.79	4.20	4.04
Indice di riferimento	3.19	0.28	0.89	1.85	3.84	6.79	6.40	5.39	5.24

### Per anno di calendario (%)

	2023	2022	2021	2020	2019	2018	2017	2016	2015	2014
Fondo	3.44	-2.03	-0.31	-0.26	-	-	-	-	-	-
Indice di riferimento	3.23	-0.02	-0.51	-0.47	-	-	-	-	-	-

Fonte: Pictet Asset Management

Le performance del passato non sono indicative e non costituiscono una garanzia dei rendimenti futuri. Il valore dei titoli o degli strumenti finanziari menzionati nel presente documento, e il reddito che ne deriva, possono tanto aumentare quanto diminuire e vi è la possibilità che l'investitore non ottenga in restituzione l'intero capitale originariamente investito. Si prega di fare riferimento alle "Considerazioni sul rischio" e al prospetto per ulteriori informazioni.

## CONSIDERAZIONI SUL RISCHIO

L'indicatore sintetico di rischio è una guida del livello di rischio di questo prodotto rispetto ad altri prodotti. Esso esprime la probabilità che il prodotto subisca perdite monetarie a causa di movimenti sul mercato o a causa della nostra incapacità di pagarvi quanto dovuto. L'indicatore di rischio presuppone che il prodotto sia mantenuto per 1 anni. Il rischio effettivo può variare in misura significativa in caso di disinvestimento in una fase iniziale e la somma rimborsata potrebbe essere minore. Questo prodotto può

essere esposto a ulteriori rischi che non sono inclusi nell'indicatore sintetico di rischio, ad esempio:

- Rischio di cambio: se la vostra valuta di riferimento è diversa da quella della classe di azioni, riceverete pagamenti in una valuta diversa, pertanto il rendimento finale percepito dipenderà dal tasso di cambio tra la valuta di riferimento e la vostra valuta locale.
- Rischio dei derivati finanziari: la leva finanziaria associata ai derivati

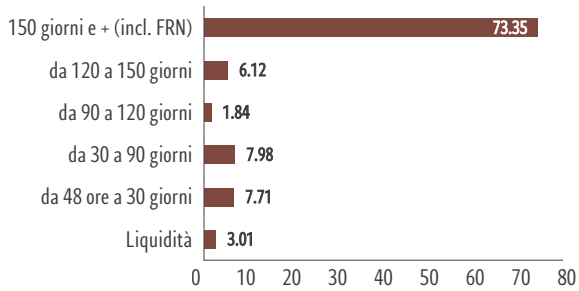
amplifica le perdite in determinate condizioni di mercato.

- Rischio di sostenibilità: gli eventi di rischio legati all'ESG possono avere un effetto negativo rilevante sul valore di un investimento quando si verificano.

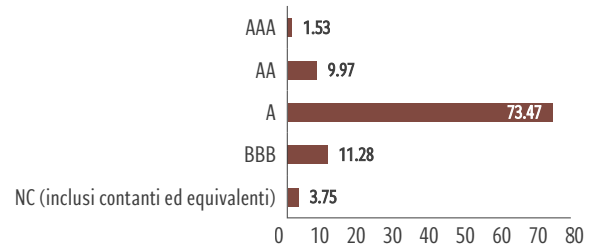
Ulteriori informazioni sono disponibili nel prospetto. Questo prodotto non comprende alcuna protezione dalla performance futura del mercato; pertanto potreste perdere il vostro intero investimento o parte di esso.

## COMPOSIZIONE DEL PORTAFOGLIO

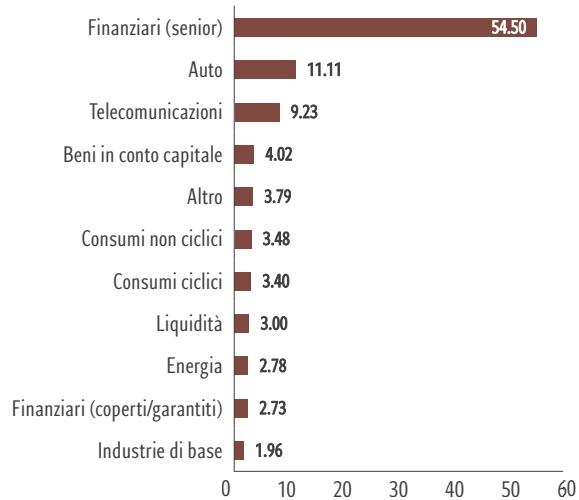
### Profilo di scadenza (% del patrimonio)



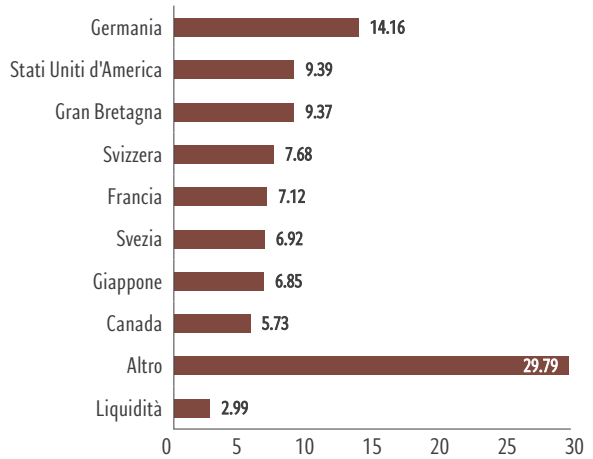
### Ripartizione dei rating (% del patrimonio)



### Settore economico (% degli attivi)



### Rischio associato al paese (% del patrimonio)



Fonte: Pictet Asset Management

## GLOSSARIO FINANZIARIO

### Classificazione SFDR Articolo 6

Investimenti che integrano i fattori ESG nel loro processo decisionale al fine di migliorare il loro profilo rischio/rendimento. I portafogli possono investire in titoli con elevati rischi di sostenibilità.

### Cedola media

La cedola media indica la cedola aggregata ponderata per il prezzo degli strumenti in un portafoglio.

### Rendimento medio

Il rendimento medio indica il rendimento ponderato per il prezzo degli strumenti di un portafoglio. I costi di copertura a livello di categoria di azioni non sono inclusi in questo calcolo.

### Termine ultimo dell'ordine

Scadenza per la consegna degli ordini all'agente incaricato dei trasferimenti in Lussemburgo come stabilito nei relativi allegati del prospetto. Gli investitori potrebbero essere tenuti a presentare gli ordini al proprio consulente finanziario o distributore del fondo entro un termine ultimo precedente.

### Commissione di conversione

Commissione pagata per il trasferimento di azioni di una classe di quote/azioni a un'altra classe di quote/azioni.

### Data di inizio

La data di inizio è la data nella quale si inizia a rilevare la performance, che coincide con la data di lancio.

### Data di lancio

La data di lancio è la data nella quale il comparto ha assunto il suo stato legale corrente.

### NAV

L'acronimo di valore patrimoniale netto.

### Rating

Il rating è un punteggio assegnato da agenzie di rating che riflette la loro opinione in merito all'affidabilità creditizia di un emittente.

### Duration o duration media

La duration rileva la sensibilità degli strumenti a reddito fisso alle variazioni dei tassi d'interesse.

### Spese correnti

L'importo delle spese correnti si basa sulle spese degli ultimi 12 mesi. Tale cifra può variare da un anno all'altro. Sono incluse le commissioni di gestione e gli altri costi amministrativi od operativi. Sono escluse le commissioni di performance e i costi delle operazioni di portafoglio, tranne le spese di sottoscrizione/rimborso finanziate dal Comparto nell'acquisto o nella vendita di quote/azioni di un altro organismo d'investimento collettivo. Per i fondi creati da meno di 12 mesi, i costi futuri sono stimati.

### SRI

L'Indicatore sintetico di rischio (SRI) è definito dal regolamento PRIIP e ideato per mostrare il rischio relativo di un prodotto, utilizzando una combinazione di misure del mercato e del rischio creditizio.

## Società di gestione

Pictet Asset Management (Europe) S.A.  
www.assetmanagement.pictet

### Informazioni importanti

Ai fini del presente documento promozionale, “il Fondo” indica il comparto del fondo indicato all’inizio di pagina 1 e “l’azione” indica “la quota” o “l’azione”, a seconda della forma giuridica del fondo. Il fondo promosso riguarda l’acquisizione di quote o azioni di un fondo, e non di una determinata attività sottostante come un edificio o le azioni di una società, in quanto questi sono solo le attività sottostanti di proprietà del fondo. Il presente documento promozionale è emesso dalla Società di gestione del fondo, Pictet Asset Management (Europe) S.A., una società autorizzata e regolamentata dalla Regolatore lussemburghese “Commission de Surveillance du Secteur Financier”. Non è rivolto o destinato alla distribuzione o utilizzo da parte di qualsiasi persona o entità con cittadinanza, residenza o sede in qualsiasi luogo, stato, paese o giurisdizione ove tale distribuzione, pubblicazione, disponibilità o utilizzo non sarebbero legalmente autorizzati o consentiti dalle normative vigenti. Le informazioni e i dati illustrati in questo documento non devono essere considerati un’offerta o invito ad acquistare, vendere o sottoscrivere qualsiasi titolo o strumento finanziario o servizio. Non possono essere utilizzati come base per la sottoscrizione e non fanno parte di un contratto. Prima di investire è necessario leggere l’ultima versione del prospetto del fondo, le informative precontrattuali ove applicabili, il Documento contenente le informazioni chiave, le relazioni annuali e semestrali. Sono disponibili gratuitamente in inglese su [www.assetmanagement.pictet](http://www.assetmanagement.pictet) o in copia cartacea rivolgendosi a Pictet Asset Management (Europe) S.A., 6B, rue du Fort Niedergruenewald, L-2226 Luxembourg, Grand Duchy of Luxembourg, o presso la sede dell’agente locale, del distributore o dell’agente centralizzatore del Fondo, se presente. Il KID è disponibile anche nella lingua locale di ogni paese in cui il comparto è registrato. Il prospetto e le relazioni annuali e semestrali possono essere disponibili anche in altre lingue; si prega di consultare il sito web per le altre lingue disponibili. Le decisioni d’investimento devono basarsi unicamente sulla versione più recente di questi documenti. La sintesi dei diritti degli investitori (in inglese e nelle diverse lingue del nostro sito web) è disponibile attraverso il link qui e su [www.assetmanagement.pictet](http://www.assetmanagement.pictet) alla voce

“Risorse”, in fondo alla pagina. L’elenco dei paesi in cui il Fondo è registrato può essere ottenuto in qualsiasi momento rivolgendosi a Pictet Asset Management (Europe) S.A., che può decidere di porre fine agli accordi presi per la commercializzazione del Fondo o dei comparti del Fondo in un determinato paese. In Svizzera, l’agente rappresentante è Pictet Asset Management S.A. e l’agente di pagamento è Banque Pictet & Cie S.A. Pictet Asset Management (Europe) S.A. non ha adottato alcuna misura per assicurare che i titoli a cui si fa riferimento in questo documento siano idonei per un investitore specifico e questo documento non può sostituire un giudizio formulato indipendentemente. Il regime fiscale dipende dalle circostanze particolari di ogni investitore e può cambiare in futuro. Prima di prendere qualsiasi decisione riguardo a un investimento, si raccomanda agli investitori di verificare che esso sia idoneo alla luce delle loro conoscenze ed esperienza finanziaria, obiettivi dell’investimento e situazione patrimoniale, oppure di rivolgersi a uno specifico consulente professionale del settore. Le prime 10 partecipazioni non rappresentano l’intero portafoglio. Non vi è alcuna garanzia che questi titoli saranno mantenuti in futuro e non si deve presumere che l’investimento nei titoli elencati sia stato o sarà redditizio. Qualsiasi riferimento a una classifica, a una valutazione o a un premio non fornisce alcuna garanzia per i risultati futuri e non è costante nel tempo. Per le classi di azioni con copertura valutaria, solo la valuta di consolidamento del comparto è coperta nella valuta della classe di azioni. L’esposizione ai cambi risultante da attività detenute nel portafoglio non denominate nella valuta di consolidamento può continuare a sussistere. Possono essere pubblicati NAV relativi a date in cui le azioni non sono emesse o rimborsate (“non-trading NAV”) nel vostro paese. Essi possono essere utilizzati unicamente per misure e calcoli statistici della performance, o per calcoli delle commissioni, e in nessun caso possono essere utilizzati come base per ordini di sottoscrizione o di rimborso. La performance è indicata in base al NAV per azione della classe di azioni (nella valuta della classe di azioni) con i dividendi reinvestiti (per le classi di azioni a distribuzione), comprese le spese correnti effettive ed escluse le commissioni di sottoscrizione/rimborso e le imposte a carico dell’investitore. L’inflazione non è stata presa in considerazione. Come esempio di calcolo della commissione di sottoscrizione, se un investitore investe 1000 euro in un fondo con una commissione di sottoscrizione del 5%, pagherà al suo intermediario finanziario 47,62 euro sull’importo

investito, ottenendo un importo sottoscritto di 952,38 euro in azioni del fondo. Inoltre, i potenziali costi di tenuta del conto (da parte del depositario) possono ridurre la performance. Gli indici non includono le commissioni o le spese operative e non è possibile investirvi.

La decisione di investire nel fondo promosso deve prendere in considerazione tutte le caratteristiche o gli obiettivi del fondo promosso, come descritti nel suo prospetto o nelle informazioni che devono essere comunicate agli investitori.

Pictet Asset Management mantiene la piena discrezionalità sull’attuazione dei criteri di esclusione e si riserva il diritto di discostarsi dalle informazioni di terzi caso per caso. Per maggiori informazioni, consultare la Politica di investimento responsabile di Pictet Asset Management.

Per le strategie passive le esclusioni sono applicate nella misura in cui la struttura del portafoglio, le deviazioni di peso, la volatilità e la performance non vengono influenzate in modo significativo.

I dati dell’indice qui riportati appartengono al Fornitore dei dati.

Per Singapore: l’investimento oggetto di questa pubblicazione non è autorizzato o riconosciuto dalla Monetary Authority di Singapore, e non è consentita la sua offerta per la vendita al pubblico retail. Questo materiale non è un prospetto informativo conformemente alla definizione della Legge Securities and Futures Act. Di conseguenza non sussiste la responsabilità ai sensi di tale Legge relativa al contenuto di prospetti informativi. Un investitore deve valutare attentamente se l’investimento è idoneo per i suoi scopi personali. In certe giurisdizioni la vendita di azioni del Fondo può essere soggetta a restrizioni. In particolare, le azioni non possono essere offerte o vendute, direttamente o indirettamente, negli Stati Uniti o a Soggetti Statunitensi, come descritto più dettagliatamente nel Prospetto del Fondo. Ulteriori dettagli sono disponibili presso il distributore del Fondo.

Sede del Regno Unito: Pictet Asset Management Ltd, Moor House, Level 11 120 London Wall London EC2Y 5ET REGNO UNITO. Autorizzata e regolamentata dalla Financial Conduct Authority. Registrazione in Inghilterra n. 181966.

È vietato copiare o ridistribuire qualsiasi parte del presente materiale senza il previo consenso scritto di Pictet Asset Management.

©2024 Pictet

IL RENDIMENTO DI OICVM E NON OICVM NON È GARANTITO E I RENDIMENTI PRECEDENTI NON COSTITUISCONO UNA GARANZIA DI QUELLI FUTURI

Non assumere rischi non necessari. Leggere il prospetto e il Documento contenente informazioni chiave per gli Investitori prima dell’investimento