

# Pictet - Ultra Short -Term Bonds EUR - I

Fiche technique mensuelle  
destinée au marketing

Données au 31.10.2024

## OBJECTIFS D'INVESTISSEMENT

### Objectif

Préserver la valeur de votre investissement tout en générant un rendement plus élevé que les taux du marché monétaire.

### Indice de référence

Euro Short Term Rate (€STR). Utilisé pour la mesure du rendement.

### Actifs en portefeuille

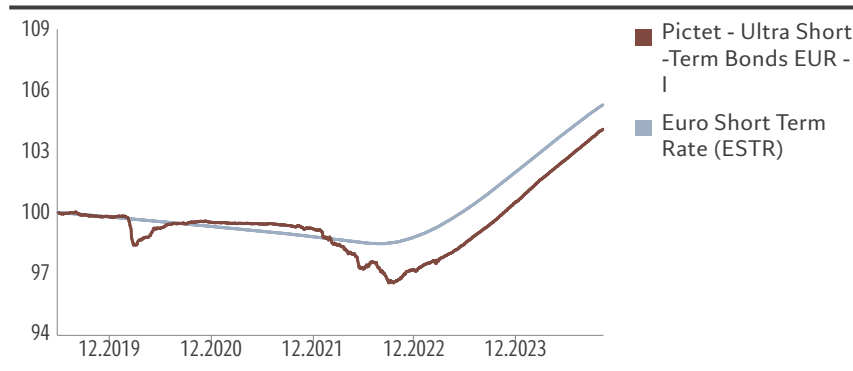
Le Compartiment investit principalement dans des obligations d'entreprises et d'Etats notées « investment grade » et des instruments du marché monétaire libellés en euros (EUR) ou typiquement couverts par rapport à cette devise (de sorte que les investissements n'ont qu'une exposition limitée ou nulle au risque de change). Ce compartiment investit dans le monde entier et peut investir dans n'importe quel secteur.

### Processus d'investissement

Dans le cadre de sa gestion active du Compartiment, le gestionnaire d'investissement utilise

une combinaison d'analyse des marchés et d'analyse des émetteurs afin de constituer un portefeuille de titres dont il estime qu'il offre la meilleure combinaison possible entre rendements ajustés au risque par rapport à l'indice de référence, liquidité élevée et protection contre l'évolution des taux d'intérêt. L'approche de gestion active du Compartiment utilise des contrôles stricts du risque. Le gestionnaire d'investissement peut investir dans des émetteurs possédant n'importe quel profil environnemental, social et de gouvernance (ESG). Il peut mener un dialogue avec des émetteurs afin d'avoir une incidence positive sur les pratiques ESG, catégorie de produits relevant de l'article 6 du SFDR. La composition du portefeuille n'est pas limitée par rapport à l'indice de référence, de sorte que la similitude des performances du Compartiment avec celle de l'indice de référence peut varier.

### Valeur de 100 EUR investis depuis le 28.06.2019 (Net de frais\*)



Indice actuel: Euro Short Term Rate (ESTR) valable à partir du 30.09.2021  
Du 21.06.2019 au 30.09.2021: EONIA Capitalization Index (EUR)

Source: Pictet Asset Management

\*Frais courants réels inclus, mais hors frais de souscription/rachat et taxes à charge de l'investisseur.

### En bref

VNI/action	EUR 104.04
Taille du fonds	EUR 653 Mio
Positions	101

### Classification SFDR<sup>1</sup>

Article	Article	Article
<b>6</b>	8	9

### Catégorie de risque SRI<sup>2</sup>

<b>1</b>	2	3	4	5	6	7
← Risque plus faible						Risque plus élevé →

### Informations générales

Ouvert aux Investisseurs Particuliers	Oui
Forme juridique	Compartiment d'une SICAV
Statut réglementaire	OPCVM
Domicile	Luxembourg
Date de création	28.06.2019
Date de lancement	28.06.2019
Devise de la classe d'actions	EUR
Devise du compartiment	EUR
Dividende	Capitalisé
ISIN	LU2009036927
Bloomberg	PIUSEIE LX
Indice de référence	Euro Short Term Rate (ESTR)
Heure limite de transaction	T CET 15:00
Date de facturation	Date de l'ordre + 1
Date de règlement (souscription)	T+2
Calcul de la VNI	Quotidien
Horizon d'investissement min. (année(s))	1

1. Règlement (UE) 2019/2088 du Parlement Européen et du Conseil du 27 novembre 2019 sur la publication d'informations en matière de durabilité dans le secteur des services financiers (SFDR). Veuillez vous référer au glossaire.

2. La source de l'ISR est le dernier DIC publié pour la catégorie d'actions. Pour plus d'informations veuillez vous référer à la section Considérations sur les risques.

### Équipe de gestion

Philippe Billot, Jean Braun  
Pictet Asset Management SA

LES OPCVM ET NON-OPCVM N'ONT PAS DE PERFORMANCE GARANTIE ET LES PERFORMANCES PASSÉES NE GARANTISSENT PAS LES PERFORMANCES FUTURES

Ne prenez pas de risques inutiles. Lisez le prospectus et le Document d'informations clés pour l'investisseur avant d'investir

## AVERTISSEMENTS EN MATIÈRE DE PERFORMANCE

Les données de performance publiées représentent des données du passé. Les performances passées ne préjugent pas des performances futures. Il n'existe absolument aucune garantie d'atteindre des rendements similaires à l'avenir. La valeur et les revenus éventuels de vos investissements peuvent fluctuer

avec la situation du marché, et vos investissements peuvent perdre tout ou partie de leur valeur. Le Fonds est susceptible d'être affecté par les fluctuations des taux de change. Ceux-ci peuvent engendrer un effet négatif sur la valeur ou les revenus du fonds.

LES OPCVM ET NON-OPCVM N'ONT PAS DE PERFORMANCE GARANTIE ET LES PERFORMANCES PASSÉES NE GARANTISSENT PAS LES PERFORMANCES FUTURES

Ne prenez pas de risques inutiles. Lisez le prospectus et le Document d'informations clés pour l'investisseur avant d'investir



## Commissions applicables

Frais courants <sup>1</sup>	0.29%
Commission de performance	-
Frais d'entrée et de sortie <sup>2</sup>	-

Source: Pictet Asset Management

1. Veuillez vous référer au glossaire financier pour la définition et la Méthode de calcul des Commissions de performance, le cas échéant. Tous les frais ne sont pas repris dans le tableau ci-dessus. Veuillez vous référer au [prospectus](#) et [PRIIPS KID](#).

2. Nous ne facturons pas de frais d'entrée ou de sortie, mais la personne qui vous vend le produit peut vous facturer jusqu'à 5% maximum de frais d'entrée, jusqu'à 1% de frais de sortie et jusqu'à 2% de frais de conversion.

## Caractéristiques du portefeuille

À FIN OCTOBRE 2024	
Coupon moyen (%)	2.76
Rendement obligataire moyen (%)	3.29
Duration mod. moy. pondérée (MMP) (années)	0.30
Nombre de positions	101

Source: Pictet Asset Management

## PERFORMANCES

### Annualisée (%)

	1 AN	3 ANS	5 ANS	DEPUIS LE LANCEMENT
Fonds	4.27	1.57	0.83	0.75
Indice de référence	3.84	2.09	1.06	0.96

### Cumulée (%)

	Depuis début d'année	1 MOIS	3 MOIS	6 MOIS	1 AN	2 ANS	3 ANS	5 ANS	DEPUIS LE LANCEMENT
Fonds	3.48	0.34	1.01	2.03	4.27	7.66	4.79	4.20	4.04
Indice de référence	3.19	0.28	0.89	1.85	3.84	6.79	6.40	5.39	5.24

### Année civile (%)

	2023	2022	2021	2020	2019	2018	2017	2016	2015	2014
Fonds	3.45	-2.04	-0.31	-0.27	-	-	-	-	-	-
Indice de référence	3.23	-0.02	-0.51	-0.47	-	-	-	-	-	-

Source: Pictet Asset Management

La performance passée ne saurait préjuger ou constituer une garantie des résultats futurs. La valeur et les revenus tirés des titres ou des instruments financiers mentionnés dans le présent document peuvent fluctuer à la hausse ou à la baisse, et il est possible que les investisseurs ne récupèrent pas la totalité du montant initialement investi. Veuillez consulter la section "Considérations relatives aux risques" et au prospectus pour plus d'informations.

## CONSIDÉRATIONS RELATIVES AUX RISQUES

L'indicateur synthétique de risque permet d'apprécier le niveau de risque de ce produit par rapport à d'autres. Il indique la probabilité que ce produit enregistre des pertes en cas de mouvements sur les marchés ou d'une impossibilité de notre part de vous payer. L'indicateur de risque part de l'hypothèse que vous conservez le produit pendant 1 ans. Le risque réel peut être très différent si vous optez pour une sortie avant l'échéance, et vous pourriez obtenir moins en retour. Ce produit peut être exposé à d'autres

risques qui ne sont pas repris dans l'Indicateur synthétique de risque, par exemple:

- Risque de devise: lorsque votre devise de référence diffère de la devise de la catégorie d'actions, les sommes qui vous seront versées le seront dans une autre devise; votre gain final dépendra donc du taux de change entre la devise de référence et votre devise locale.
- Risque des dérivés financiers: l'effet de levier résultant des instruments

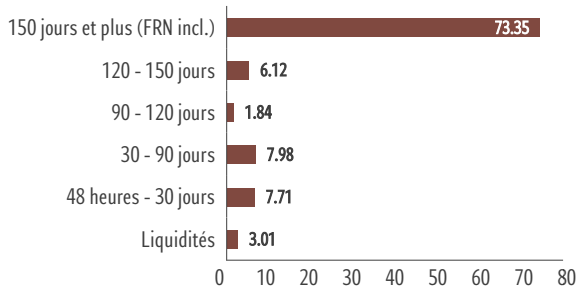
dérivés amplifie les pertes dans certaines conditions de marché.

- Risque de durabilité: les événements à risque liés aux ESG peuvent avoir un impact négatif important sur la valeur d'un investissement s'ils se produisent.

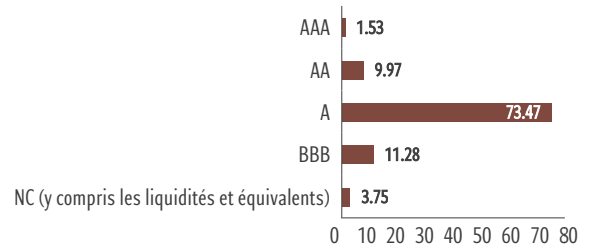
De plus amples informations sont disponibles dans le prospectus. Ce produit ne prévoyant pas de protection contre les aléas de marché, vous pourriez perdre tout ou partie de votre investissement.

## RÉPARTITIONS DU PORTEFEUILLE

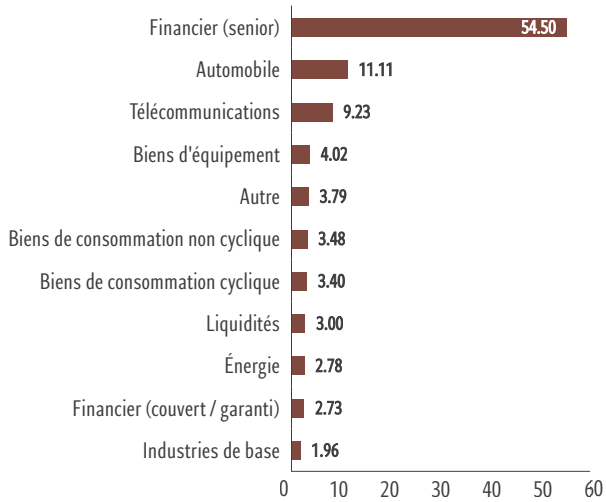
### Répartition des maturités (% des actifs)



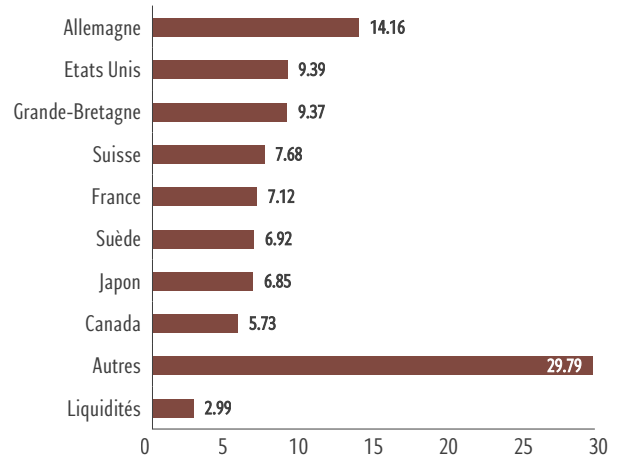
### Répartition par notations (% des actifs)



### Secteur économique (% de l'actif)



### Risque Pays (% de l'actif)



Source: Pictet Asset Management

## GLOSSAIRE FINANCIER

### Classification SFDR Article 6

Investissements qui intègrent des facteurs ESG à leur processus de prise de décision afin d'améliorer leur profil risque-rendement. Les portefeuilles peuvent investir dans des titres présentant des risques élevés en matière de durabilité.

### Coupon moyen

Le coupon moyen indique le coupon total pondéré selon le cours des instruments contenus dans un portefeuille.

### Rendement moyen

Le rendement moyen reflète le rendement pondéré en fonction du prix des instruments d'un portefeuille. Les frais de couverture au niveau de la classe d'actions ne sont pas inclus dans ce calcul.

### Heure limite de transaction

Heure limite de transmission des ordres à l'agent de transfert au Luxembourg, comme indiqué aux annexes concernées du prospectus. Il est possible que vous deviez soumettre vos ordres à votre conseiller financier ou distributeur de fonds pour une heure limite plus avancée.

### Frais de conversion

Frais versés pour le transfert d'actions d'une catégorie de parts/d'actions vers une autre catégorie de parts/d'actions.

### Date de création

La date de création est la date prise en compte pour le début du calcul des performances. Elle correspond à la date de lancement.

### Date de lancement

La date de lancement est la date à laquelle le compartiment a été activé sous sa forme juridique actuelle.

### VNI

Acronyme de «Valeur nette d'inventaire» également appelé Valeur Liquidative (VL)

### Notation

La notation est un score attribué par les agences de notation et qui reflète l'avis de ces agences quant à la solvabilité d'un émetteur.

### Duration ou Duration moyenne

La duration mesure la sensibilité des instruments obligataires aux variations des taux d'intérêt.

### Frais courants

Le pourcentage des frais courants est basé sur les dépenses des 12 derniers mois. Ce pourcentage peut varier d'une année à l'autre. Il comprend les frais de gestion et autres frais administratifs et d'exploitation. Il ne comprend pas les commissions de performance et les coûts de transactions de portefeuille, sauf dans le cas de frais d'entrée/ de sortie payés par le Compartiment lors de rachat ou de la vente de part/actions d'un autre organisme de placement collectif. Pour les fonds créés il y a moins de 12 mois, les frais futurs sont estimés.

### SRI

L'indicateur synthétique de risque (Summary Risk Indicator, SRI), défini par la réglementation PRIIPs, est conçu pour montrer le risque relatif d'un produit, en utilisant une combinaison de mesures du risque de marché et de crédit.

## Société de Gestion

Pictet Asset Management (Europe) S.A.  
www.assetmanagement.pictet

### Informations importantes

Aux fins du présent document à caractère commercial, «le Fonds» désigne le compartiment ou le fonds auquel il est fait référence en haut de la page 1, et «l'action» désigne soit «la part» soit «l'action» selon la forme juridique du fonds. Le fonds promu porte sur l'acquisition de parts ou d'actions d'un fonds, et non d'un actif sous-jacent donné tel que l'immeuble ou les actions d'une entreprise, ceux-ci n'étant que les actifs sous-jacents détenus par le fonds. Ce document à caractère commercial est édité par la Société de Gestion du Fonds, Pictet Asset Management (Europe) S.A., une société agréée et réglementée par Autorité luxembourgeoise de réglementation, «Commission de Surveillance du Secteur Financiers». Il n'est pas destiné à être distribué à, ou utilisé par des personnes physiques ou des entités citoyennes ou résidentes d'un lieu, d'un Etat, d'un pays ou d'une juridiction (ou y domiciliées) dans lesquels sa distribution, publication, mise à disposition ou utilisation seraient contraires aux lois ou règlements en vigueur. Les informations et données contenues dans le présent document ne constituent ni une offre ni une sollicitation à acheter, à vendre ou à souscrire (à) des titres ou d'autres instruments ou services financiers. Elles ne peuvent servir de base à une souscription et ne font pas partie d'un contrat. L'investisseur est invité à lire la version la plus récente du prospectus du fonds, les Informations précontractuelles le cas échéant, le Document d'informations clés, et les rapports annuel et semestriel avant d'investir. Ces documents sont disponibles sans frais en anglais sur www.assetmanagement.pictet ou en version papier auprès de Pictet Asset Management (Europe) S.A., 6B, rue du Fort Niedergruenevald, L-2226 Luxembourg, Grand Duchy of Luxembourg, ou dans les locaux de l'agent local du Fonds, du distributeur ou de l'agent centralisateur, le cas échéant. Le DIC est également disponible dans la langue locale de chaque pays dans lequel le compartiment est enregistré. Il est possible que le prospectus et les rapports annuel et semestriel soient disponibles dans d'autres langues; veuillez consulter le site web pour connaître les autres langues disponibles. Seule la dernière version en date de ces documents doit être considérée comme une publication sur la base de laquelle se fondent les décisions d'investissement. La synthèse des droits des investisseurs (en anglais et dans les différentes langues de notre site web) est disponible

ici et sur www.assetmanagement.pictet au chapitre «Ressources», en bas de la page. La liste des pays dans lesquels le Fonds est enregistré est disponible à tout moment auprès de Pictet Asset Management (Europe) S.A., qui peut décider de mettre fin aux accords conclus en vue de la commercialisation du Fonds ou des compartiments du Fonds dans n'importe quel pays. En Suisse, l'agent représentant est Pictet Asset Management S.A. et l'agent payeur est Banque Pictet & Cie S.A. Pictet Asset Management (Europe) S.A. n'a pris aucune mesure pour s'assurer que les titres auxquels il est fait référence dans le présent document conviennent à un investisseur en particulier, et ce document ne saurait remplacer un jugement indépendant. Le traitement fiscal dépend de la situation personnelle de chaque investisseur et peut faire l'objet de modifications. Avant de prendre une décision d'investissement, il est recommandé à tout investisseur de vérifier si cet investissement lui convient compte tenu de ses connaissances et de son expérience dans le domaine de la finance, de ses objectifs d'investissement et de sa situation financière, ou d'obtenir le conseil spécifique d'un professionnel du secteur. Les dix principales positions ne représentent pas le portefeuille dans son ensemble. Il n'existe aucune garantie que ces titres seront détenus à l'avenir et vous ne devez pas partir du principe que l'investissement dans les titres énumérés a été, ou sera rentable. Les références à un classement, une notation ou une récompense ne préjugent pas des performances futures et ne sont pas constantes dans le temps. Pour les classes d'actions couvertes, seule la devise de consolidation du compartiment est couverte dans la devise de libellé de la classe d'actions. Lorsque le portefeuille se compose d'actifs libellés dans d'autres monnaies, le risque lié aux variations des taux de change peut subsister. Des VNI relatives à des dates auxquelles des actions ne sont pas émises ou rachetées («VNI non traitables») dans votre pays peuvent être publiées ici. Elles ne peuvent servir qu'à des fins de calculs et mesures statistiques de performance ou de calculs de commissions et ne peuvent en aucun cas servir de base à des ordres de souscription ou de rachat. Les performances sont indiquées sur la base de la VNI par action de la classe d'actions (dans la devise de la classe d'actions), avec dividendes réinvestis (pour les classes d'actions de distribution), frais courants actuels inclus, mais hors commissions de souscription/rachat et taxes à charge de l'investisseur. L'inflation n'a pas été prise en compte. À titre d'exemple de calcul de la commission de souscription, si un investisseur investit EUR 1 000 dans un fonds assorti d'une commission de souscription de 5%, il devra verser à son intermédiaire

financier des frais de souscription à hauteur EUR 47,62. Par conséquent, la valeur des actions souscrites sera en réalité de EUR 952,38 EUR. De surcroît, d'éventuels frais de tenue de compte (appliqués par la banque dépositaire) sont susceptibles d'éroder les performances. Les indices ne comprennent pas les commissions ou charges d'exploitation et ne peuvent faire l'objet d'aucun investissement.

La décision d'investir dans le fonds promu doit tenir compte l'ensemble des caractéristiques ou objectifs du fonds promu décrits dans son prospectus, ou dans les informations à communiquer aux investisseurs.

Pictet Asset Management garde tout pouvoir discrétionnaire sur l'application des critères d'exclusion et se réserve le droit de s'écarter des informations fournies par des tiers au cas par cas. Pour de plus amples informations, veuillez consulter la Politique d'investissement responsable de Pictet Asset Management.

Pour les stratégies passives, les exclusions sont mises en œuvre dans la mesure où la structure du portefeuille, les écarts de pondération, la volatilité et la performance ne sont pas affectés de manière significative.

Les données d'indice référencées aux présentes sont la propriété du Vendeur de Données.

Pour Singapour : l'investissement faisant l'objet du présent document n'est pas autorisé ni reconnu par la Monetary Authority of Singapore et n'est pas autorisé à la vente aux particuliers. Le présent document n'est pas un prospectus au sens du Securities and Futures Act. En conséquence, la responsabilité réglementaire au titre de cette loi relative au contenu des prospectus n'est pas d'application. Il vous est recommandé d'évaluer avec soin l'adéquation de l'investissement pour ce qui vous concerne. Il est possible que la vente d'actions des fonds Pictet soit restreinte dans certaines juridictions. En particulier, les actions ne peuvent pas être proposées ni vendues, directement ou indirectement, aux Etats-Unis ni à des Personnes des Etats-Unis, tel que décrit plus en détail dans le Prospectus du Fonds. Des informations plus détaillées sont disponibles auprès du distributeur du Fonds.

Bureau au Royaume-Uni: Pictet Asset Management Ltd, Moor House, Level 11 120 London Wall London EC2Y 5ET Royaume-Uni. Agréé et réglementé par la Financial Conduct Authority. Enregistré en Angleterre sous le numéro N° 181966.

Aucune partie du présent document ne peut être reproduite ou redistribuée sans l'accord écrit préalable de Pictet Asset Management.

©2024 Pictet

LES OPCVM ET NON-OPCVM N'ONT PAS DE PERFORMANCE GARANTIE ET LES PERFORMANCES PASSÉES NE GARANTISSENT PAS LES PERFORMANCES FUTURES

Ne prenez pas de risques inutiles. Lisez le prospectus et le Document d'informations clés pour l'investisseur avant d'investir