

Pictet - Human - I GBP

ANLAGEÜBERBLICK

Anlageziel

Den Wert Ihrer Anlage steigern und gleichzeitig positive Auswirkungen auf die Gesellschaft erzielen.

Referenzindex

MSCI AC World (USD), ein Referenzwert, der Faktoren aus den Bereichen Umwelt, Soziales und Unternehmensführung nicht berücksichtigt. Wird für die Risikoüberwachung, das Leistungsziel und die Leistungsmessung verwendet.

Portfolioanlagen

Der Teilfonds investiert vorwiegend in Aktien von Unternehmen, die zur menschlichen Selbstentfaltung und/oder Selbstverwirklichung beitragen, wie z.B. Bildung, Fernunterricht, Karriereentwicklung, Support-Dienstleistungen, Altersheime, Unterhaltung. Der Teilfonds legt weltweit an, unter anderem in Schwellenländern und in Festlandchina.

Anlageprozess

Der Anlageverwalter kombiniert bei der aktiven Verwaltung des Teilfonds Markt- und fundamentale

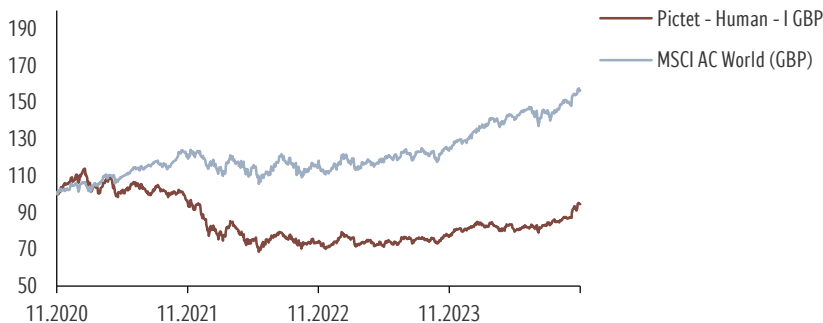
Unternehmensanalysen, um

* Die Richtlinie für verantwortungsbewusstes Investieren steht auf der Website

https://documents.am.pictet/library/en/other?documentTypes=RI_POLICY&businessLine=PAM zur Verfügung.

Wertpapiere auszuwählen, die seiner Ansicht nach günstige Wachstumsaussichten zu einem vernünftigen Preis bieten. Der Anlageverwalter hält die ESG-Faktoren für ein wesentliches Element seiner Strategie. Dabei versucht er, in erster Linie in Wirtschaftstätigkeiten zu investieren, die zur Erreichung eines sozialen Ziels beitragen, und solche Tätigkeiten zu vermeiden, die sich negativ auf die Gesellschaft oder die Umwelt auswirken. Stimmrechte werden methodisch ausgeübt. Dabei kann es zu einer Zusammenarbeit mit Unternehmen kommen, um ESG-Praktiken positiv zu beeinflussen. Weitere Informationen entnehmen Sie bitte unseren Angaben zu Ausschlüssen in der Richtlinie für verantwortungsbewusstes Investieren*, SFDR-Produktkategorie Artikel 8. Die Portfoliozusammensetzung ist im Vergleich zur Benchmark nicht eingeschränkt, so dass die Ähnlichkeit der Wertentwicklung des Fonds mit der Benchmark variieren kann.

Wert von 100 GBP investiert seit 30.11.2020 (Nach Gebühren*)



Aktueller Index: MSCI AC World (GBP) gültig bis 23.10.2020

Quelle: Pictet Asset Management

*Einschließlich tatsächlicher laufender Kosten und ohne Zeichnungs-/Rücknahmegebühren und Steuern, die der Anleger trägt.

HINWEISE ZUR WERTENTWICKLUNG

Die veröffentlichte Performance bezieht sich auf Daten aus der Vergangenheit. Die Wertentwicklung in der Vergangenheit ist möglicherweise kein verlässlicher Indikator für die zukünftige Wertentwicklung. Es kann nicht garantiert werden, dass in Zukunft dieselben Renditen erreicht werden. Der

Wert und der Ertrag Ihrer Anlagen können je nach Marktbedingungen schwanken, und es kann zu einem teilweisen oder vollständigen Wertverlust kommen. Wechselkursveränderungen können sich auf den Fonds auswirken und den Wert oder Ertrag des Fonds schmälern.

Monatliches Factsheet

Marketingmaterial

Daten vom 29.11.2024

Auf einen Blick

NIW/Anteil	GBP 94.58
Fondsvolumen (Mio.)	GBP 139
Positionen	33

SFDR-Klassifizierung¹

Artikel	Artikel	Artikel
6	8	9

Gesamtrisikokategorie²

1	2	3	4	5	6	7
			←	→		
Geringeres Risiko				Höheres Risiko		

Allgemeine Hinweise

Offen für Privatanleger	Ja
Rechtsform	Teilfonds einer SICAV
Rechtsstatus	OGAW
Sitz	Luxemburg
Auflegungsdatum	30.11.2020
Währung der Anteilklasse	GBP
Referenzwährung	USD
Dividenden-Typ	Thesaurierend
ISIN-Code	LU2247920429
Bloomberg	PIPHIGA LX
Referenzindex	MSCI AC World (GBP)
Annahmeschluss	T CET 13:00
Abwicklungstermin (Zeichnung)	T+1
NIW-Berechnung	Täglich
Mindestanlagehorizont (Jahr(e))	5

Managementteam

Marien-Baptiste Pouyat, Dominique Lachal, Pamela Saliba

1. Verordnung (EU) 2019/2088 des Europäischen Parlaments und des Rates vom 27. November 2019 über nachhaltigkeitsbezogene Offenlegungspflichten im Finanzdienstleistungssektor (SFDR). Siehe Glossar.
2. Die Quelle für den SRI ist das zuletzt veröffentlichte Basisinformationsblatt der Anteilklasse. Weitere Informationen entnehmen Sie bitte den Risikoerwägungen.

OGAW UND NICHT-OGAW BIETEN KEINE GARANTIERTE RENDITE UND VORANGEGANGENE RENDITEN SIND KEINE GARANTIE FÜR KÜNFTIGE RENDITEN
Gehen Sie keine unnötigen Risiken ein. Lesen Sie bitte den Prospekt und die Wesentlichen Informationen für Anleger, bevor Sie eine Anlage tätigen.



Effektive Gebühren (%)

Laufende Kosten(OCR)	1,12
Performancegebühr	-
Max. Eintrittsgebühr ¹	5,00
Max. Austrittsgebühr ¹	1,00
Max. Umtauschgebühr ¹	2,00

Quelle: Pictet Asset Management

Bitte beachten Sie das Glossar für die Definition und die Methode zur Berechnung der Performance-Gebühren, falls vorhanden.

¹Gebühren, die vom Distributor erhoben werden.

Portfoliomerkmale

ENDE NOVEMBER 2024	
Alpha (Zeitraum 3 Jahre) %	-9,01
Beta (Zeitraum 3 Jahre)	1,18
Annualisierte Volatilität (Zeitraum 3 Jahre) %	15,95
Korrelation (Zeitraum 3 Jahre)	0,82
Information Ratio (Zeitraum 3 Jahre)	-1,01
Sharpe Ratio (Zeitraum 3 Jahre)	-0,17

Quelle: Pictet Asset Management

PERFORMANCE

Annualisiert (%)

	1 JAHR	3 JAHRE	5 JAHRE	SEIT AUFL.
Fonds	23,02	-0,26	-	-1,38
Referenzindex	25,61	9,13	-	11,84

Kumuliert (%)

	SEIT JAHRES- BEGINN	1 MONAT	3 MONATE	6 MONATE	1 JAHR	2 JAHRE	3 JAHRE	5 JAHRE	SEIT AUFL.
Fonds	16,14	8,09	11,85	18,45	23,02	28,40	-0,79	-	-5,42
Referenzindex	20,69	4,93	7,29	10,71	25,61	32,36	29,95	-	56,41

Kalenderjahr (%)

	2023	2022	2021	2020	2019	2018	2017	2016	2015	2014
Fonds	14,49	-24,86	-10,30	-	-	-	-	-	-	-
Referenzindex	15,31	-8,08	19,63	-	-	-	-	-	-	-

Quelle: Pictet Asset Management 29.11.2024

In der Vergangenheit erzielte Resultate geben keine zuverlässigen Anhaltspunkte über die zukünftige Entwicklung. Der Wert und die Erträge der in dieser Unterlage erwähnten Wertpapiere und Finanzinstrumente können sinken oder steigen. Folglich laufen Anleger die Gefahr, dass sie weniger zurück erhalten, als sie ursprünglich investiert haben. Weitere Informationen finden Sie im Abschnitt Risikohinweise und im Verkaufsprospekt.

RISIKOHINWEISE

Der Gesamtrisikoindikator hilft Ihnen, das mit diesem Produkt verbundene Risiko im Vergleich zu anderen Produkten einzuschätzen. Er zeigt, wie hoch die Wahrscheinlichkeit ist, dass Sie bei diesem Produkt Geld verlieren, weil sich die Märkte in einer bestimmten Weise entwickeln oder wir nicht in der Lage sind, Sie auszubezahlen. Der Risikoindikator beruht auf der Annahme, dass Sie das Produkt 5 Jahre halten. Wenn Sie die Anlage frühzeitig einlösen, kann das tatsächliche Risiko erheblich davon abweichen und Sie erhalten unter Umständen weniger zurück. Dieses Produkt kann zusätzlichen Risiken

unterliegen, die nicht im Gesamtrisikoindikator enthalten sind, z.B.:

- Währungsrisiko: Wenn Ihre Referenzwährung von der Währung des Produkts abweicht, erhalten Sie Zahlungen in einer anderen Währung, sodass Ihre endgültige Rendite vom Wechselkurs zwischen der Währung der Anteilsklasse und Ihrer Landeswährung abhängt.
- Risiko in Verbindung mit Finanzderivaten: Die aus Derivaten resultierende Hebelwirkung verstärkt die Verluste unter bestimmten Marktbedingungen.

- Nachhaltigkeitsrisiko: Das Risiko, das sich aus umweltbezogenen, sozialen oder Governance-Ereignissen oder -Bedingungen ergibt, die im Falle ihres Eintretens erhebliche negative Auswirkungen auf den Wert der Anlage haben könnten.

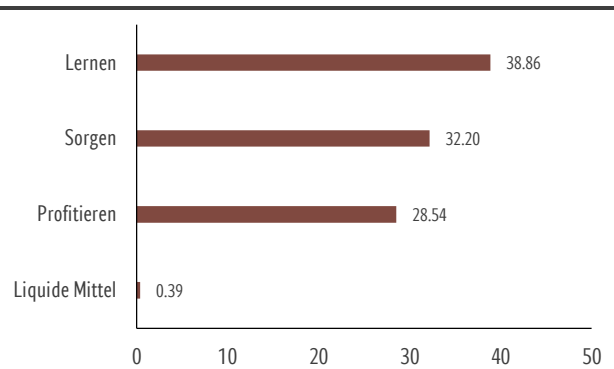
Ausführliche Informationen sind im Prospekt enthalten. Dieses Produkt beinhaltet keinen Schutz vor künftigen Marktentwicklungen, sodass Sie das angelegte Kapital ganz oder teilweise verlieren könnten.

PORTFOLIOSTRUKTUR

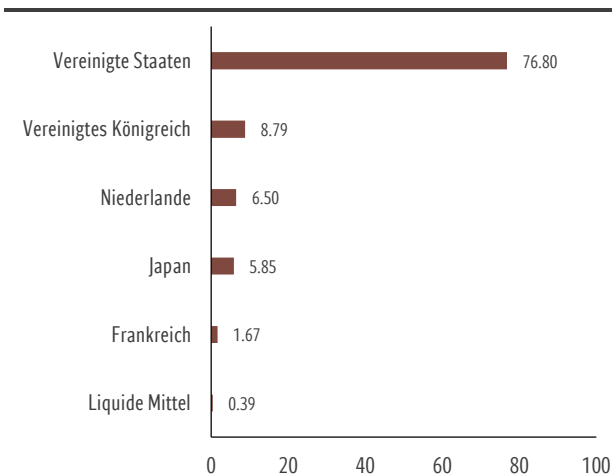
10 grösste Positionen (% des Vermögens)

Intuit Inc	5,38
Welltower Op Llc	5,27
Recruit Holdings Co Ltd	5,03
Netflix Inc	4,81
Booking Holdings Inc	4,60
Zoetis Inc	4,56
Relx Plc	4,34
Dayforce Inc	4,26
Marriott International Inc/Md	4,09
Unitedhealth Group Inc	4,07

Wirtschaftssektor (% des Vermögens)



Geographische Aufteilung (% des Vermögens)



Quelle: Pictet Asset Management 29.11.2024

FINANZGLOSSAR

Alpha

Das Alpha gibt die prozentuale Wertentwicklung eines Fonds an, die über oder unter der durch das Engagement am Gesamtmarkt zu erklärenden Entwicklung liegt.

Annahmeschluss

Frist für die Übermittlung von Aufträgen an die Transferstelle in Luxemburg wie in den entsprechenden Anhängen des Prospekts dargelegt. Sie müssen Ihre Aufträge gegebenenfalls zu einer früheren Annahmeschlusszeit bei Ihrem Finanzberater oder der für Sie zuständigen Stelle einreichen.

Auflegungsdatum

Das Auflegungsdatum ist das Datum, das für den Beginn der Berechnung der Wertentwicklung herangezogen wird. Es entspricht dem Lancierungsdatum.

Beta

Das Beta gibt an, wie stark die Rendite eines Fonds durchschnittlich gegenüber dem Gesamtmarkt schwankt. Ein Fonds mit einem Beta von über 1 schwankt durchschnittlich stärker als der Markt, und ein Fonds mit einem Beta von unter 1 schwankt durchschnittlich weniger stark als der Markt.

Information Ratio

Die Information Ratio misst den Wertzuwachs, den der Portfoliomanager gegenüber dem Vergleichsindex

generiert hat. Es handelt sich um eine Kennzahl für die risikobereinigte Rendite eines Portfolios, die durch Division der aktiven Rendite (Portfoliorendite minus Rendite des Vergleichsindex) durch den Tracking Error berechnet wird.

Korrelation

Die Korrelation gibt an, wie sich die Fondsrendite gegenüber dem Vergleichsindex entwickelt. Stark miteinander korrelierende Anlagen bewegen sich meist zusammen nach oben und nach unten, während das bei Anlagen mit geringer Korrelation nicht der Fall ist.

Laufende Kosten

Die laufenden Kosten basieren auf den Ausgaben der letzten 12 Monate. Diese Zahl kann gegebenenfalls von Jahr zu Jahr schwanken. Beinhaltet die Verwaltungsgebühren und sonstige administrative oder operative Kosten. Nicht darin enthalten sind Performance-Gebühren und Portfoliotransaktionskosten mit Ausnahme von Ausgabeaufschlägen/Rücknahmeabschlüssen, die der Teilfonds beim Kauf oder Verkauf von Anteilen einer anderen Kollektivanlage bezahlt. Bei Fonds, die vor weniger als 12 Monaten eingerichtet wurden, werden die künftigen Kosten

geschätzt.

NIW

Eine Abkürzung für Nettoinventarwert.

SRI

Der Summary Risk Indicator (SRI) ist durch die PRIIPs-Verordnung definiert und soll anhand einer Kombination aus Markt- und Kreditrisikokennzahlen Auskunft über das relative Risiko eines Produkts geben.

Sharpe Ratio

Die Sharpe Ratio gibt die risikobereinigte Wertentwicklung des Fonds an. Sie wird berechnet, indem die Überrendite (Portfoliorendite minus risikofreie Rendite) durch die Volatilität geteilt wird.

Standardabweichung und annualisierte Volatilität

Die Volatilität auf Jahresbasis ist ein Risikoindikator, der das Ausmaß der Preisschwankungen eines Wertpapiers oder Fondsanteils im Vergleich zu seinem Durchschnittskurs in einem bestimmten Zeitraum angibt. Je höher die Volatilität ist, desto stärker sind die Schwankungen.

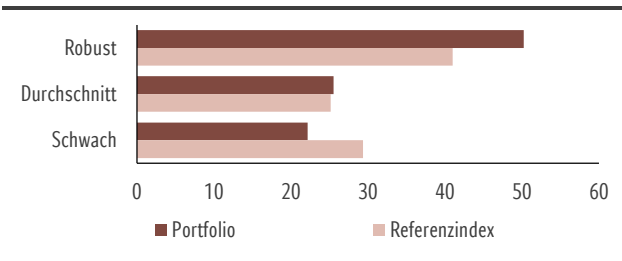
Umtauschgebühr

Für die Übertragung von Anteilen einer Anteils-/Aktienklasse in eine andere Anteils-/Aktienklasse bezahlte Gebühr.



UMWELT-, SOZIAL- UND GOVERNANCE- (ESG) KENNZAHLEN

Corporate Governance (nach Gewicht, in %)

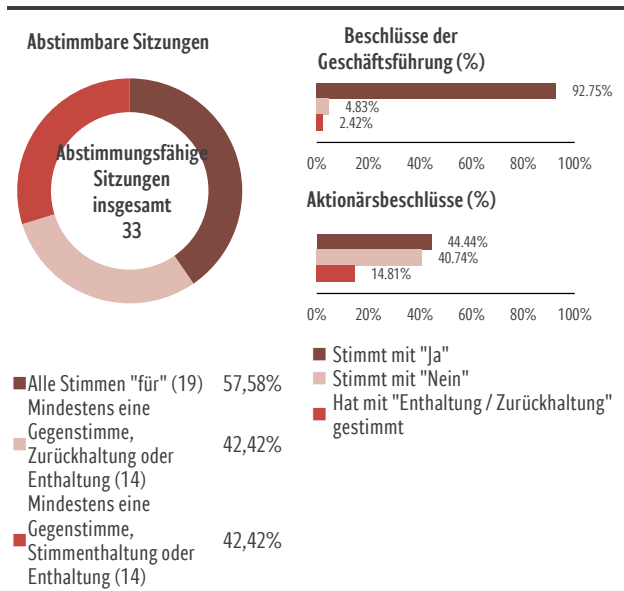


Massgebend: Portfolio 100% / Referenzindex 100%
Abgedeckt: Portfolio 98% / Referenzindex 96%

Zulässig bezeichnet sämtliche Instrumente außer Barmittel sowie staatliche und quasi-staatliche Anleiheemittenten. Die Portfolio- und Indexgewichtungen werden auf den zulässigen Teil umbasiert. Zur Berechnung der ESG-Indikatoren ist eine Mindestabdeckungsquote von 50% erforderlich. Abgedeckt bezeichnet Wertpapiere oder einzelne Derivate, für die Daten zur Verfügung stehen. Bei den Berechnungen werden Short-Positionen nicht berücksichtigt.

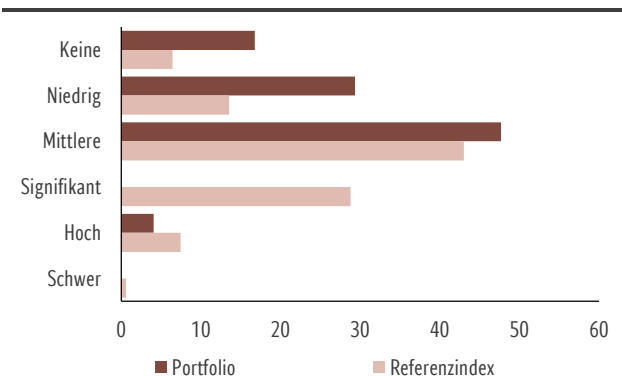
Quelle: Pictet Asset Management, ISS,
Weitere Informationen finden Sie im ESG-Glossar.

Stimmrechtsvertretung



Quelle: Pictet Asset Management, ISS, gleitende Einjahresdaten.

Kontroverse Ereignisse (nach Gewicht, in %)



Massgebend: Portfolio 100% / Referenzindex 100%
Abgedeckt: Portfolio 98% / Referenzindex 100%

Zulässig bezeichnet sämtliche Instrumente außer Barmittel sowie staatliche und quasi-staatliche Anleiheemittenten. Die Portfolio- und Indexgewichtungen werden auf den zulässigen Teil umbasiert. Zur Berechnung der ESG-Indikatoren ist eine Mindestabdeckungsquote von 50% erforderlich. Abgedeckt bezeichnet Wertpapiere oder einzelne Derivate, für die Daten zur Verfügung stehen. Bei den Berechnungen werden Short-Positionen nicht berücksichtigt.

Diese Veröffentlichung kann zum Teil geschützte Informationen von Sustainalytics enthalten, die ohne ausdrückliche Zustimmung von Sustainalytics in keiner Weise vervielfältigt, verwendet, verbreitet, verändert oder veröffentlicht werden dürfen. Keine Angabe in dieser Veröffentlichung ist als ausdrückliche oder stillschweigende Zusicherung oder Gewährleistung in Bezug auf die Ratsamkeit zu verstehen, in Unternehmen zu investieren oder sie in ein investierbares Universum und/oder in Portfolios aufzunehmen. Die Informationen werden in der vorliegenden Form bereitgestellt und Sustainalytics haftet daher nicht für Fehler oder Auslassungen. Sustainalytics kann nicht für Schäden haftbar gemacht werden, die sich aus jeglicher Nutzung dieser Unterlage oder darin enthaltener Informationen entstehen. Bitte beachten Sie die zusätzlichen Informationen im ESG-Glossar.

Quelle: Pictet Asset Management, Sustainalytics, vom 29.11.2024

Umstrittene Wirtschaftstätigkeiten (gewichtet nach Unternehmensumsatz)

	PORTFOLIO	REFERENCE INDEX
Fossile Brennstoffe und Kernenergie	0,00	3,23
Waffen	0,00	0,97
Sonstige kontroverse Wirtschaftstätigkeiten	0,21	0,88

Massgebend: Portfolio 100% / Referenzindex 100%
Abgedeckt: Portfolio 98% / Referenzindex 100%

Zulässig bezeichnet sämtliche Instrumente außer Barmittel sowie staatliche und quasi-staatliche Anleiheemittenten. Die Portfolio- und Indexgewichtungen werden auf den zulässigen Teil umbasiert. Zur Berechnung der ESG-Indikatoren ist eine Mindestabdeckungsquote von 50% erforderlich. Abgedeckt bezeichnet Wertpapiere oder einzelne Derivate, für die Daten zur Verfügung stehen. Bei den Berechnungen werden Short-Positionen nicht berücksichtigt.

Quelle: Pictet Asset Management, Sustainalytics, vom 29.11.2024

Dieser Teilfonds

Konform mit Artikel 8 der SFDR (1)

Berücksichtigt Nachhaltigkeitsrisiken (2)

Bewirbt ökologische oder soziale Merkmale und ist bestrebt, die wichtigsten negativen Auswirkungen zu mindern

Wendet Ausschlusskriterien bezüglich Waffen, fossiler Brennstoffe, Suchtmitteln und Unternehmen, die gegen internationale Standards verstoßen, an (3)

Pflegt Verfahrensweisen einer guten Unternehmensführung

Übt Engagement und gegebenenfalls Stimmrechte aus

Bei der Entscheidung für eine Anlage in den beworbenen Fonds sollten alle Merkmale oder Ziele des beworbenen Fonds berücksichtigt werden, die im Fondsprospekt beschrieben sind.

(1) Verordnung (EU) 2019/2088 des Europäischen Parlaments und des Rates vom 27. November 2019 über nachhaltigkeitsbezogene Offenlegungspflichten im Finanzdienstleistungssektor (SFDR).

(2) Zu den Nachhaltigkeitsrisiken gehören der Klimawandel, physische und andere Umweltrisiken, soziale Risiken wie auch Governance-Risiken.

(3) Pictet Asset Management behält sich das volle Ermessen über die Umsetzung der Ausschlusskriterien sowie das Recht vor, von Fall zu Fall von den Informationen Dritter abzuweichen. Bei passiven Strategien werden Ausschlüsse nach bestem Bemühen umgesetzt, und bei Strategien, die einem ESG-Index folgen, werden die Ausschlüsse durch den Indexanbieter definiert.

Nähere Informationen zur ESG-Klassifizierung sowie zu Nachhaltigkeitsrisiken und Ausschlüssen entnehmen Sie bitte der Richtlinie für verantwortungsbewusstes Investieren von Pictet Asset Management.

ESG-Glossar

Corporate Governance (nach Gewicht, in %)

Die Analyse der Unternehmensführung stützt sich auf vier Säulen: Struktur des Verwaltungsrats, Vergütung von Führungskräften, Aktionärsrechte, Prüfungspraxis. Die Bewertungskriterien spiegeln die besten regionalen Praktiken wider. Die Dezilwerte geben den relativen Rang nach Land oder Region an und sind in drei Kategorien unterteilt: Stark (Dezilwerte 1 bis 3), Mittel (Dezilwerte 4 bis 7) und Schwach (Dezilwerte 8 bis 10). Die Kategorien beruhen auf den Daten Dritter und spiegeln nicht unbedingt unsere Meinung wider.

Kontroversen

Kontroverse Ereignisse beinhalten Fälle von Umweltverschmutzung, Arbeitsunfälle, Menschenrechtsverletzungen, produktbezogene Themen und Verstöße gegen die Geschäftsethik. Die Ereignisse werden auf der Grundlage ihres Schweregrads und ihrer Häufigkeit, des Sektors und der Reaktion auf Unternehmensebene auf einer Skala von keine bis schwerwiegend bewertet. Keine: Keine Verwicklung in relevante Kontroversen; Niedrig: Die Kontroversen haben geringe Auswirkungen auf Umwelt und Gesellschaft und stellen ein vernachlässigbares Risiko für das

Unternehmen dar, Mittel: Die Kontroversen haben mittlere Auswirkungen auf Umwelt und Gesellschaft und stellen ein minimales Risiko für das Unternehmen dar, Erheblich: Die Kontroversen haben erhebliche Auswirkungen auf Umwelt und Gesellschaft und stellen ein mittleres Risiko für das Unternehmen dar, Hoch: Die Kontroversen haben starke Auswirkungen auf Umwelt und Gesellschaft und stellen erhebliche Risiken für das Unternehmen dar. Schwerwiegend: Die Kontroversen haben schwerwiegende Auswirkungen auf Umwelt und Gesellschaft und stellen ernsthafte Risiken für das Unternehmen dar. Die kontroversen Ereignisse beruhen auf den Daten Dritter und spiegeln möglicherweise nicht unsere Einschätzung wider.

SFDR-Klassifizierung

Artikel 9: Investitionen, die auf wirtschaftliche Tätigkeiten abzielen, die ökologisch und/oder sozial nachhaltig sind, sofern die Unternehmen, in die investiert wird, eine gute Unternehmensführung praktizieren. Artikel 8: Investitionen, die ökologische und/oder soziale Merkmale fördern und teilweise auf nachhaltige Investitionen abzielen können, sofern die Unternehmen, in die investiert wird, eine gute Unternehmensführung praktizieren. Artikel 6: Investitionen, die

ESG-Faktoren in ihren Entscheidungsprozess integrieren, um ihr Rendite-Risiko-Profil zu verbessern. Portfolios können in Wertpapiere mit hohen Nachhaltigkeitsrisiken investieren. ;

Umstrittene Wirtschaftstätigkeiten (gewichtet nach Unternehmensumsatz)

Fossile Brennstoffe und Atomenergie beinhaltet Abbau von Kraftwerkskohle und Energieerzeugung daraus, Öl- & Gasgewinnung und -förderung, Schieferenergiegewinnung, Offshore-Öl- & Gasexploration in der Arktis und die Erzeugung von Kernenergie. Waffen umfassen Militäraufträge (für Waffen und waffenbezogene Güter), Kleinwaffen für Zivilkunden (Angriffs-/Nicht-Angriffswaffen), Kleinwaffen für Kunden aus Militär/Strafverfolgungsbehörden und wesentliche Komponenten von Kleinwaffen. Zu den sonstigen umstrittenen Tätigkeiten zählen Tabakproduktion, Produktion von Erwachsenenunterhaltung, Glücksspielgeschäft, Entwicklung oder Anbau von gentechnisch verändertem Saatgut, Petizidproduktion oder Verkauf. Die Angaben zu den Beteiligungen basieren auf externen Daten und entsprechen möglicherweise nicht unserer Einschätzung.

Verwaltungsgesellschaft

Pictet Asset Management (Europe) S.A.

6B, rue du Fort Niedergruenewald, L-2226
Luxembourg, Grand Duchy of Luxembourg
pictet.com/assetmanagement

Die Verwaltungsgesellschaft wird von der Commission de Surveillance du Secteur Financier (CSSF) reguliert.

Wichtige Hinweise

Für die Zwecke dieses Marketingmaterials ist mit „der Fonds“ der auf Seite 1 oben genannte Teilfonds des Fonds und mit „der Anteil“ je Rechtsform des Fonds entweder „der Anteil“ oder „die Aktie“ gemeint. Bei dem beworbenen Fonds geht es um den Erwerb von Anteilen oder Aktien an einem Fonds und nicht um den Kauf bestimmter zugrunde liegender Vermögenswerte, wie beispielsweise Immobilien oder Aktien eines Unternehmens, bei denen es sich lediglich um die zugrunde liegenden Vermögenswerte handelt, in die der Fonds investiert. Das vorliegende Werbematerial wird durch die Fondsverwaltungsgesellschaft herausgegeben. Es ist nicht für die Verteilung an oder die Verwendung durch Personen oder Einheiten bestimmt, die die Staatsangehörigkeit oder den Wohn- oder Geschäftssitz in einem Ort, Staat, Land oder Gerichtskreis haben, in denen eine solche Verteilung, Veröffentlichung, Bereitstellung oder Verwendung gegen Gesetze oder andere Bestimmungen verstößt. Die im vorliegenden Dokument enthaltenen Informationen und Daten stellen weder ein Angebot noch eine Aufforderung zur Abgabe eines Angebots zum Kauf, Verkauf oder zur Zeichnung von Wertpapieren oder Finanzinstrumenten oder Finanzdienstleistungen dar. Es kann nicht als Grundlage für eine Zeichnung verwendet werden und bildet keinen Bestandteil eines Vertrags. Vor einer Anlage sollten der Fondsprospekt, die vorvertraglichen Informationen (sofern verfügbar), das Basisinformationsblatt (BiB) sowie die Jahres- und Halbjahresberichte in ihrer jeweils aktuellen Fassung gelesen werden. Diese Dokumente sind kostenlos in englischer Sprache unter www.assetmanagement.pictet oder in Papierform bei der Verwaltungsgesellschaft bzw. gegebenenfalls im Büro des lokalen Fondsvertreters, der Vertriebsstelle oder der Zentralverwaltung erhältlich. In jedem Land, in dem der Teilfonds registriert ist, ist das Basisinformationsblatt zudem in der lokalen Sprache verfügbar. Eventuell sind der Fondsprospekt, die vorvertraglichen Informationen sowie die Jahres- und Halbjahresberichte ebenfalls in anderen Sprachen erhältlich. Weitere verfügbare Sprachen finden Sie auf der Website. Als offizielle Fondspublikationen, die als Grundlage für Anlageentscheidungen dienen, gelten nur die jeweils zuletzt veröffentlichten Fassungen dieser Dokumente. Die Zusammenfassung der Anlegerrechte ist (auf Englisch und in den verschiedenen Sprachen unserer Website) unter <https://am.pictet.com/ch/en/legal-documents-and-notes/summary-of-investor-rights> und unter www.assetmanagement.pictet unter der Überschrift „Resources“ am Ende der Seite erhältlich. Die Liste der Länder, in denen der Fonds registriert ist, kann jederzeit bei der Verwaltungsgesellschaft eingesehen

werden, wobei die Verwaltungsgesellschaft beschließen kann, die für die Vermarktung des Fonds oder von Teilfonds in einem bestimmten Land getroffenen Vereinbarungen zu beenden. In der Schweiz ist der Vertreter Pictet Asset Management S.A. und die Zahlstelle die Banque Pictet & Cie S.A. Die Verwaltungsgesellschaft gibt keinerlei Gewähr, dass sich die in diesem Dokument erwähnten Wertpapiere für einen bestimmten Investor eignen. Das Dokument kann nicht als Ersatz einer unabhängigen Beurteilung dienen. Die steuerliche Behandlung hängt von der Situation der einzelnen Investoren ab und kann sich im Laufe der Zeit ändern. Jeder Anleger sollte unter Berücksichtigung seiner Anlageziele und seiner finanziellen Lage vor jeder Anlageentscheidung prüfen, ob die Anlage für ihn geeignet ist und er über ausreichende Finanzkenntnisse und Erfahrung dafür verfügt oder ob eine professionelle Beratung erforderlich ist. Die zehn größten Positionen stellen nicht das vollständige Portfolio dar. Es gibt keine Garantie dafür, dass diese Wertpapiere auch in Zukunft gehalten werden, und Sie sollten nicht davon ausgehen, dass eine Investition in die aufgeführten Wertpapiere rentabel war oder sein wird. Genannte Einstufungen, Ratings oder Auszeichnungen sind keine Garantie für die künftige Wertentwicklung und können sich im Laufe der Zeit ändern. Nur die Konsolidierungswährung des Teilfonds ist in der Währung der Anteilsklasse abgesichert. Fremdwährungsexposure bleibt bestehen, wenn das Portfoliovermögen in Anlagen anderer Währungen platziert wird. NIW für Daten, an denen in Ihrem Land keine Anteile ausgegeben oder zurückgenommen werden („nicht handelbare NIW“), können hier veröffentlicht werden. Sie dürfen nur zur Berechnung und statistischen Messung der Wertentwicklung oder zur Berechnung von Gebühren hinzugezogen werden. Keinesfalls dürfen auf ihrer Grundlage Zeichnungs- oder Rücknahmeaufträge erteilt werden. Die Wertentwicklung wird auf der Grundlage des Nettoinventarwerts der Anteilsklasse je Anteil (in der Währung der Anteilsklasse) mit reinvestierten Dividenden (bei ausschüttenden Anteilsklassen), einschließlich der tatsächlichen laufenden Kosten und ohne die vom Anleger zu tragenden Zeichnungs- /Rücknahmegebühren und Steuern, angegeben. Die Inflation wird nicht berücksichtigt. Ein Beispiel für die Berechnung der Zeichnungsgebühr: Wenn ein Anleger EUR 1.000 in einen Fonds mit einer Zeichnungsgebühr von 5% investiert, zahlt er an seinen Finanzintermediär EUR 47,62 auf seinen Anlagebetrag, was einen gezeichneten Betrag von EUR 952,38 in Fondsanteilen ergibt. Darüber hinaus können mögliche Kontoführungskosten (für Ihre Depotbank) die Performance verringern. Die Indizes berücksichtigen keine Gebühren oder Betriebskosten, und Sie können nicht in sie anlegen. Bei der Entscheidung für eine Anlage in den beworbenen Fonds sollten alle Merkmale oder Ziele des beworbenen Fonds berücksichtigt werden, die im Fondsprospekt oder den für Anleger bereitgestellten Informationen beschrieben sind. Pictet Asset Management entscheidet frei über die Anwendung von Ausschlusskriterien und behält sich das Recht vor, im Einzelfall von Angaben Dritter abzuweichen. Weiterführende Informationen finden Sie in den Grundsätzen für verantwortungsbewusstes Anlegen von Pictet Asset Management. Bei passiven Strategien

werden Ausschlüsse umgesetzt, sofern die Portfoliostruktur, Abweichungen von der Gewichtung, Volatilität und Wertentwicklung nicht wesentlich beeinträchtigt werden.

Für Singapur: Die Anlage, die Thema dieses Materials ist, ist von der Finanzaufsichtsbehörde von Singapur nicht zugelassen oder anerkannt und darf daher Privatanlegern nicht angeboten werden. Dieses Material ist kein Verkaufsprospekt im Sinne des Securities and Futures Act. Dementsprechend käme die gesetzliche Haftung gemäß diesem Gesetz in Bezug auf die Inhalte von Verkaufsprospekten nicht zum Tragen. Sie sollten sorgfältig prüfen, ob eine Anlage für Sie geeignet ist. In bestimmten Ländern kann der Verkauf von Anteilen des Fonds Einschränkungen unterliegen. Insbesondere dürfen die Anteile weder unmittelbar noch mittelbar in den USA oder US-Personen angeboten oder verkauft werden, wie dies im Verkaufsprospekt des Fonds ausführlicher beschrieben ist. Weiterführende Angaben sind über die Vertriebsstelle des Fonds erhältlich. Kein Teil des vorliegenden Materials darf ohne vorherige schriftliche Genehmigung von Pictet Asset Management kopiert oder weiterverteilt werden. Die Informationen von MSCI dürfen von Ihnen nur intern verwendet werden, weder in irgendeiner Form reproduziert noch verbreitet oder als Basis für eine Komponente, ein Finanzinstrument oder -produkt oder einen Index verwendet werden. Keine der Informationen von MSCI soll einer Anlageberatung oder einer Anlageempfehlung oder einem Verzicht auf eine Anlageentscheidung dienen und sollte nicht als solche herangezogen werden. Historische Daten und Analysen sollten nicht als Hinweis oder Garantie für künftige Wertentwicklungsanalysen, -prognosen oder -vorhersagen verstanden werden. Die Informationen von MSCI werden „wie gesehen zur Verfügung gestellt, und der Nutzer dieser Informationen trägt das gesamte Risiko der Verwendung dieser Informationen. MSCI, jede ihrer Tochtergesellschaften und jede andere Person, die an der Zusammenstellung, Berechnung oder Erstellung von MSCI-Informationen mitwirken (zusammen die „MSCI-Parteien“), schließen ausdrücklich alle Gewährleistungen (unter anderem hinsichtlich der Echtheit, Genauigkeit, Vollständigkeit, Aktualität, Nichtverletzung, Marktfähigkeit und Eignung für einen bestimmten Zweck) in Bezug auf diese Informationen aus. Ohne Einschränkung des Vorstehenden haftet eine MSCI-Partei in keinem Fall für direkte, indirekte, spezielle oder zufällige Schäden, Schadensersatz oder Folgeschäden (einschließlich unter anderem schneller Gewinne) oder andere Schäden. (www.msci.com).

Copyright 2024 Pictet

OGAW UND NICHT-OGAW BIETEN KEINE GARANTIERTE RENDITE UND VORANGEGANGENE RENDITEN SIND KEINE GARANTIE FÜR KÜNFTIGE RENDITEN
Gehen Sie keine unnötigen Risiken ein. Lesen Sie bitte den Prospekt und die Wesentlichen Informationen für Anleger, bevor Sie eine Anlage tätigen.