

Pictet CH - CHF Short Mid Term Bonds - P dy

ANLAGEÜBERBLICK

Anlageziel

Der Fonds strebt eine kurz- bis mittelfristige Kapitalwertsteigerung und die Generierung eines stabilen Ertrags an, bei gleichzeitiger Berücksichtigung von ESG-Kriterien (Umwelt, Soziales und gute Unternehmensführung).

Referenzindex

Swiss Bond Index AAA-BBB 1-5, ein Index, der keine ESG-Faktoren berücksichtigt.

Portfolioanlagen

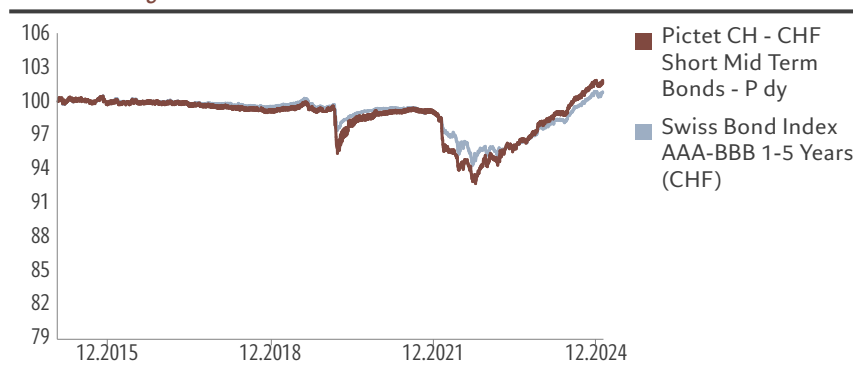
Der Fonds legt hauptsächlich in Staats- und Unternehmensanleihen mit kurzer oder mittlerer Laufzeit an, die auf Schweizer Franken lauten.

Anlageprozess

Im Sinne einer aktiven Fondsverwaltung verwendet der Anlageverwalter Markt-,

Zins- und Kreditrisikoanalysen, um die Titel auszuwählen, die seines Erachtens die besten risikobereinigten Erträge bieten. Der Anlageverwalter schließt Unternehmen aus, die einen großen Teil ihres Umsatzes mit Aktivitäten erwirtschaften, die mit den Grundsätzen verantwortlichen Investierens von Pictet Asset Management nicht vereinbar sind, beispielsweise mit Kraftwerkskohle, Tabak und umstrittenen Waffen. Daneben setzt er bevorzugt auf die Auswahl und Übergewichtung von Anlagen mit solidem ESG-Profil. Ferner bemüht sich der Anlageverwalter, bei den Unternehmen Einfluss auf wesentliche Nachhaltigkeitsthemen zu nehmen.

Wertentwicklung seit 30.01.2015 (in CHF) (Nach Gebühren*)



Aktueller Index: Swiss Bond Index AAA-BBB 1-5 Years (CHF) gültig bis 11.12.2024

Von 01.01.2008 bis 11.12.2024: Swiss Bond Index AAA-BBB 1-3

Von 01.01.2005 bis 01.01.2008: Swiss Bond Index Global 1-3 Years (CHF)

Von 29.08.2003 bis 01.01.2005: Swiss Bond Domestic 1-3 Years (CHF)

Quelle: Pictet Asset Management

*Einschließlich tatsächlicher laufender Kosten und ohne Zeichnungs-/Rücknahmegebühren und Steuern, die der Anleger trägt

HINWEISE ZUR WERTENTWICKLUNG

Die veröffentlichte Performance bezieht sich auf Daten aus der Vergangenheit. Die Wertentwicklung in der Vergangenheit ist möglicherweise kein verlässlicher Indikator für die zukünftige Wertentwicklung. Es kann nicht garantiert werden, dass in Zukunft dieselben Renditen erreicht

werden. Der Wert und der Ertrag Ihrer Anlagen können je nach Marktbedingungen schwanken, und es kann zu einem teilweisen oder vollständigen Wertverlust kommen. Wechselkursveränderungen können sich auf den Fonds auswirken und den Wert oder Ertrag des Fonds schmälern.

Monatliches Factsheet
Marketingmaterial

Daten vom 31.01.2025

Auf einen Blick

NIW/Anteil	CHF 773,89
Fondsvolumen	CHF 704 Mio.
Positionen	296

SFDR-Klassifizierung¹

Artikel	Artikel	Artikel
6	8	9

Gesamtrisikokategorie²

1	2	3	4	5	6	7

←—————→

Geringeres Risiko Höheres Risiko

Allgemeine Hinweise

Rechtsform	Teilfonds eines vertraglichen Anlagefonds
Rechtsstatus	Sonstige Fonds für traditionelle Anlagen
Sitz	Schweiz
Auflegungsdatum	29.08.2003
Lancierungsdatum	29.08.2003
Währung der Anteilklasse	CHF
Referenzwährung	CHF
Dividenden-Typ	Ausschüttend
ISIN	CH0016431642
Bloomberg	PISTMTP SW
Referenzindex	Swiss Bond Index AAA-BBB 1-5 Years (CHF)
Annahmeschluss	T CET 12:00
Rechnungsdatum	Auftragsdatum + 1
Abwicklungstermin (Zeichnung)	T+2
NIW-Berechnung	Täglich
Mindestanlagehorizont (Jahr(e))	1

1. Die Gleichwertigkeit wird anhand der Anlagepolitik bestimmt. Siehe Glossar.

2. Die Quelle für den SRI ist das zuletzt veröffentlichte Basisinformationsblatt der Anteilklasse. Weitere Informationen entnehmen Sie bitte den Risikoerwägungen.

Managementteam

Olivier Hildbrand, Joël Hutter, Oliver Haubner, Muriel Chabot
Pictet Asset Management SA

OGAW UND NICHT-OGAW BIETEN KEINE GARANTIERTE RENDITE UND VORANGEGANGENE RENDITEN SIND KEINE GARANTIE FÜR KÜNFTIGE RENDITEN

Gehen Sie keine unnötigen Risiken ein. Lesen Sie bitte den Prospekt und die Wesentlichen Informationen für Anleger, bevor Sie eine Anlage tätigen.



Effektive Gebühren

Laufende Kosten ¹	0,27%
Performancegebühr	-
Einstiegs- und Ausstiegskosten ²	-

Quelle: Pictet Asset Management

1. Nähere Informationen zur Definition und gegebenenfalls zur Berechnungsmethode der Erfolgsgebühren (sofern zutreffend) entnehmen Sie bitte dem Finanzglossar. In der oben stehenden Tabelle sind nicht alle Kosten aufgeführt. Weitere Einzelheiten entnehmen Sie bitte [prospectus](#) und [PRIIPS KID](#).

2. Wir berechnen Ihnen keine Ein- oder Ausstiegsg Gebühr, aber die Person, die Ihnen das Produkt verkauft, kann Ihnen eine Gebühr von höchstens 5% als Einstiegsgebühr, bis zu 1% als Ausstiegsg Gebühr und bis zu 0% als Umtauschgebühr berechnen.

Portfoliomerkmale

ENDE JANUAR 2025	
Alpha (ZEITRAUM 3 JAHRE)	0,32
Beta (ZEITRAUM 3 JAHRE)	1,23
Annualisierte Volatilität (%) (ZEITRAUM 3 JAHRE)	2,14
Information Ratio (ZEITRAUM 3 JAHRE)	0,30
Tracking Error (%) (ZEITRAUM 3 JAHRE)	1,01
Korrelation (ZEITRAUM 3 JAHRE)	0,88
Durchschnittlicher Coupon (%)	1,58
Durchschnittliche Anleiherendite (%)	0,97
Gewichtete durchschnittl. modifizierte Duration (Jahre)	2,98

Quelle: Pictet Asset Management

PERFORMANCE

Annualisiert (%)

	1 JAHR	3 JAHRE	5 JAHRE	SEIT AUFL.
Fonds	3,23	0,94	0,43	0,70
Referenzindex	2,80	0,64	0,22	1,00

Kumuliert (%)

	SEIT JAHRES-BEGINN	1 MONAT	3 MONATE	6 MONATE	1 JAHR	2 JAHRE	3 JAHRE	5 JAHRE	SEIT AUFL.
Fonds	-0,22	-0,22	0,33	1,24	3,23	6,74	2,85	2,18	16,13
Referenzindex	-0,24	-0,24	0,55	1,37	2,80	5,04	1,93	1,10	23,69

Kalenderjahr (%)

	2024	2023	2022	2021	2020	2019	2018	2017	2016	2015
Fonds	3,48	4,04	-4,56	0,15	-0,32	0,05	-0,38	-0,27	0,00	0,07
Referenzindex	3,23	2,57	-3,81	-0,26	-0,10	-0,10	-0,22	-0,15	0,04	0,24

Quelle: Pictet Asset Management

In der Vergangenheit erzielte Resultate geben keine zuverlässigen Anhaltspunkte über die zukünftige Entwicklung. Der Wert und die Erträge der in dieser Unterlage erwähnten Wertpapiere und Finanzinstrumente können sinken oder steigen. Folglich laufen Anleger die Gefahr, dass sie weniger zurück erhalten, als sie ursprünglich investiert haben. Weitere Informationen finden Sie im Abschnitt "Risikohinweise" und im Verkaufsprospekt.

RISIKOHINWEISE

Der Gesamtrisikoindikator hilft Ihnen, das mit diesem Produkt verbundene Risiko im Vergleich zu anderen Produkten einzuschätzen. Er zeigt, wie hoch die Wahrscheinlichkeit ist, dass Sie bei diesem Produkt Geld verlieren, weil sich die Märkte in einer bestimmten Weise entwickeln oder wir nicht in der Lage sind, Sie auszubezahlen. Der Risikoindikator beruht auf der Annahme, dass Sie das Produkt 1 Jahre halten. Wenn Sie die Anlage frühzeitig einlösen, kann das tatsächliche Risiko erheblich davon abweichen und Sie erhalten unter Umständen weniger zurück.

Dieses Produkt kann zusätzlichen Risiken unterliegen, die nicht im Gesamtrisikoindikator enthalten sind, z. B.:

- Währungsrisiko: Wenn Ihre Referenzwährung von der Währung des Produkts abweicht, erhalten Sie Zahlungen in einer anderen Währung, sodass Ihre endgültige Rendite vom Wechselkurs zwischen der Währung der Anteilsklasse und Ihrer Landeswährung abhängt.
- Risiko in Verbindung mit Finanzderivaten: Die aus Derivaten resultierende Hebelwirkung verstärkt die Verluste unter bestimmten Marktbedingungen.

- Nachhaltigkeitsrisiko: Das Risiko, das sich aus umweltbezogenen, sozialen oder Governance-Ereignissen oder -Bedingungen ergibt, die im Falle ihres Eintretens erhebliche negative Auswirkungen auf den Wert der Anlage haben könnten.

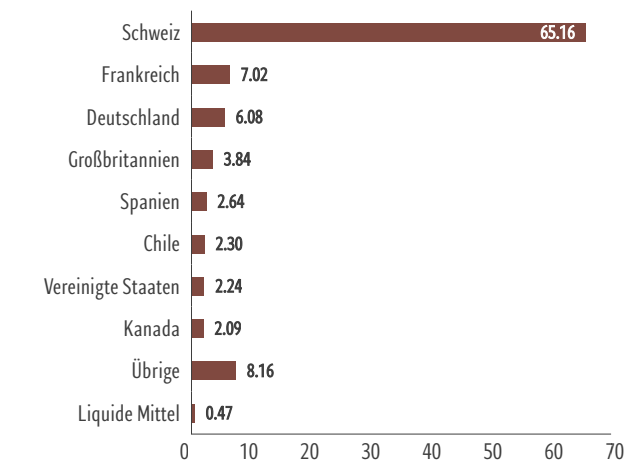
Ausführliche Informationen sind im Prospekt enthalten. Dieses Produkt beinhaltet keinen Schutz vor künftigen Marktentwicklungen, sodass Sie das angelegte Kapital ganz oder teilweise verlieren könnten.

PORTFOLIOSTRUKTUR

Top 10 Obligationen (% des Vermögens)

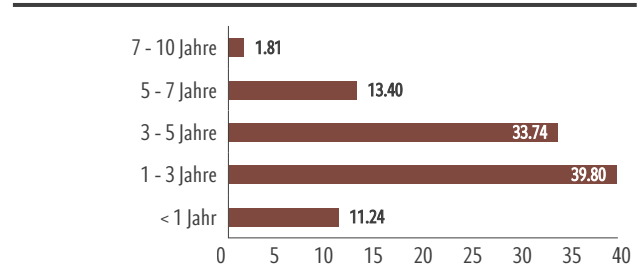
Pfand Schwz Hypo 0.625% 28.11.2029 Sec	2,71
Swiss (Govt) 0.5% 27.05.2030 Uns	1,74
Pfand Schwz Hypo 1.5% 13.07.2027 Sec	1,47
Pfandbriefzent 0.5% 30.04.2030 Sec	1,42
Pfandbriefzent 0.55% 29.01.2031 Sec	1,41
Clariant Ag 2.375% 30.03.2027 Sr	1,32
Amag Leasing Ag 2.73% 04.09.2026 Sr	1,06
Pfandbriefzent 1.3% 27.12.2028 Sec	1,03
Pfandbriefzent 0.2% 10.09.2029 Sec	0,98
Volkswagen Fin 2.2075% 12.02.2027 'Emtn' Sr	0,95

Risiko Land (% des Vermögens)

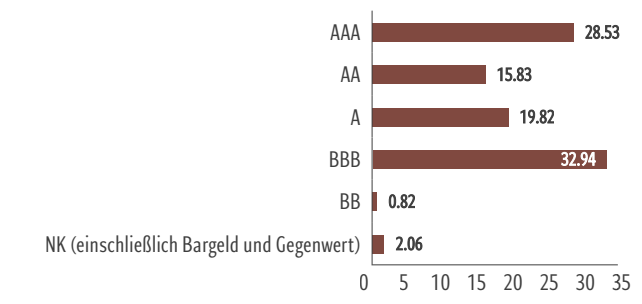


Quelle: Pictet Asset Management

Fälligkeitsprofil (% des Vermögens)



Aufteilung nach Ratings (% des Vermögens)



FINANZGLOSSAR

Beta

Das Beta gibt an, wie stark die Rendite eines Fonds durchschnittlich gegenüber dem Gesamtmarkt schwankt. Ein Fonds mit einem Beta von über 1 schwankt durchschnittlich stärker als der Markt, und ein Fonds mit einem Beta von unter 1 schwankt durchschnittlich weniger stark als der Markt.

Durchschn. Kupon

Der durchschnittliche Coupon gibt den preisgewichteten Gesamtcoupon eines Instruments innerhalb eines Portfolios an.

Durchschnittliche Rendite

Die durchschnittliche Rendite weist die kursgewichtete Rendite der Instrumente in einem Portfolio aus. In dieser Berechnung sind etwaige Absicherungskosten auf Ebene der Anteilsklassen nicht berücksichtigt.

Alpha

Das Alpha gibt die prozentuale Wertentwicklung eines Fonds an, die über oder unter der durch das Engagement am Gesamtmarkt zu erklärenden Entwicklung liegt.

Annahmeschluss

Frist für die Übermittlung von Aufträgen an die Transferstelle in Luxemburg wie in den entsprechenden Anhängen des Prospekts dargelegt. Sie müssen Ihre Aufträge gegebenenfalls zu einer früheren Annahmeschlusszeit bei Ihrem Finanzberater oder der für Sie zuständigen Stelle einreichen.

Umtauschgebühr

Für die Übertragung von Anteilen einer Anteils-/Aktienklasse in eine andere Anteils-/Aktienklasse bezahlte Gebühr.

Korrelation

Die Korrelation gibt an, wie sich die Fondsrendite gegenüber dem Vergleichsindex entwickelt. Stark miteinander korrelierende Anlagen bewegen sich meist zusammen nach oben und nach unten, während das bei Anlagen mit geringer Korrelation nicht der Fall ist.

Standardabweichung und annualisierte Volatilität

Die Volatilität auf Jahresbasis ist ein Risikoindikator, der das Ausmaß der Preisschwankungen eines Wertpapiers oder Fondsanteils im Vergleich zu seinem Durchschnittskurs in einem bestimmten Zeitraum angibt. Je höher die Volatilität ist, desto stärker sind die Schwankungen.

Auflegungsdatum

Das Auflegungsdatum ist das Datum, das für den Beginn der Berechnung der Wertentwicklung herangezogen wird. Es entspricht dem Lancierungsdatum.

Information Ratio

Die Information Ratio misst den Wertzuwachs, den der Portfoliomanager gegenüber dem Vergleichsindex generiert hat. Es handelt sich um eine Kennzahl für die risikobereinigte Rendite eines Portfolios, die durch Division der aktiven Rendite (Portfoliorendite minus Rendite des Vergleichsindex) durch den Tracking Error berechnet wird.

Lancierungsdatum

Das Lancierungsdatum ist das Datum, an dem der Teilfonds mit seinem aktuellen Rechtsstatus aktiviert wurde.

**NIW**

Eine Abkürzung für Nettoinventarwert.

Bewertung

Das Rating ist eine Note, die von einer Ratingagentur vergeben wird und in der sich deren Einschätzung zur Kreditwürdigkeit eines Emittenten widerspiegelt.

Tracking Error

Der Tracking Error gibt die Standardabweichung der aktiven Renditen (Portfoliorendite minus Rendite des Vergleichsindex) an. Er misst, wie stark die Fondsrendite der des Vergleichsindex entspricht.

Duration oder durchschnittliche**Duration**

Die Duration misst die Sensitivität eines festverzinslichen Instruments gegenüber Zinsveränderungen.

Laufende Kosten

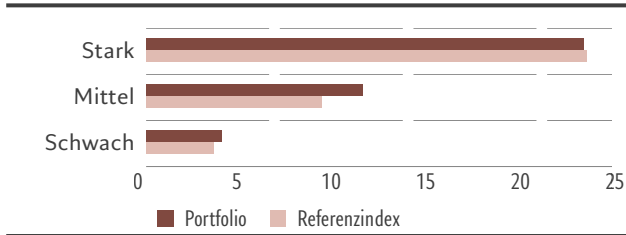
Die laufenden Kosten basieren auf den Ausgaben der letzten 12 Monate. Diese Zahl kann gegebenenfalls von Jahr zu Jahr schwanken. Beinhaltet die Verwaltungsgebühren und sonstige administrative oder operative Kosten. Nicht darin enthalten sind Performance-Gebühren und Portfoliotransaktionskosten mit Ausnahme von Ausgabeaufschlägen/ Rücknahmeabschlägen, die der Teilfonds beim Kauf oder Verkauf von Anteilen einer anderen Kollektivanlage bezahlt. Bei Fonds, die vor weniger als 12 Monaten eingerichtet wurden, werden die künftigen Kosten geschätzt.

SRI

Der Summary Risk Indicator (SRI) ist durch die PRIIPs-Verordnung definiert und soll anhand einer Kombination aus Markt- und Kreditrisikokennzahlen Auskunft über das relative Risiko eines Produkts geben.

UMWELT-, SOZIAL- UND GOVERNANCE- (ESG) MERKMALE

Corporate Governance (nach Gewicht, in %)

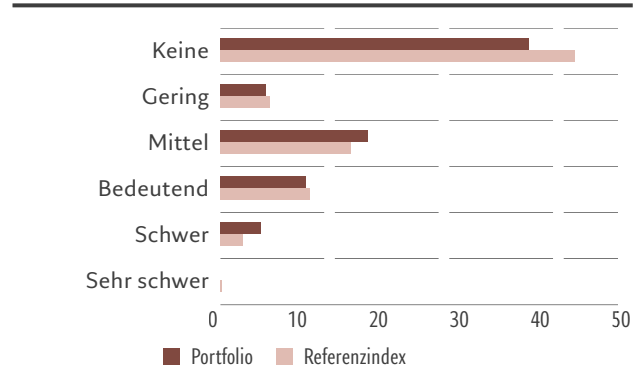


Nicht zutreffend: portfolio 4% / referenzindex 11%
 Nicht abgedeckt: portfolio 57% / referenzindex 52%

„Nicht zutreffend“ bezeichnet Barmittel, staatliche und quasi-staatliche Anleiheemittenten. „Nicht abgedeckt“ bezeichnet Wertpapiere oder einzelne Derivate, für die keine Daten zur Verfügung stehen. Bei den Berechnungen werden Short-Positionen nicht berücksichtigt.

Quelle: Pictet Asset Management, ISS, Januar 2025
 Weitere Informationen finden Sie im ESG-Glossar.

Kontroverse Ereignisse (nach Gewicht, in %)



Nicht zutreffend: portfolio 4% / Referenzindex 11%
 Nicht abgedeckt: portfolio 16% / referenzindex 7%

„Nicht zutreffend“ bezeichnet Barmittel, staatliche und quasi-staatliche Anleiheemittenten. „Nicht abgedeckt“ bezeichnet Wertpapiere oder einzelne Derivate, für die keine Daten zur Verfügung stehen. Bei den Berechnungen werden Short-Positionen nicht berücksichtigt.

Quelle: Pictet Asset Management, Sustainalytics, Januar 2025
 Weitere Informationen finden Sie im ESG-Glossar.

Umstrittene Wirtschaftstätigkeiten (gewichtet nach Unternehmensumsatz)

	PORTFOLIO	REFERENZINDE X
Fossile Brennstoffe und Atomenergie	0,51	0,63
Waffen	0,01	0,01
Sonstige kontroverse Wirtschaftstätigkeiten	0,00	0,38

Nicht zutreffend: portfolio 4% / referenzindex 11%
 Nicht abgedeckt: portfolio 41% / referenzindex 37%

„Nicht zutreffend“ bezeichnet Barmittel, staatliche und quasi-staatliche Anleiheemittenten. „Nicht abgedeckt“ bezeichnet Wertpapiere oder einzelne Derivate, für die keine Daten zur Verfügung stehen. Bei den Berechnungen werden Short-Positionen nicht berücksichtigt.

Quelle: Pictet Asset Management, Sustainalytics, Januar 2025

Diese Veröffentlichung kann zum Teil geschützte Informationen von Sustainalytics enthalten, die ohne ausdrückliche Zustimmung von Sustainalytics in keiner Weise vervielfältigt, verwendet, verbreitet, verändert oder veröffentlicht werden dürfen. Keine Angabe in dieser Veröffentlichung ist als ausdrückliche oder stillschweigende Zusicherung oder Gewährleistung in Bezug auf die Ratsamkeit zu verstehen, in Unternehmen zu investieren oder sie in ein investierbares Universum und/oder in Portfolios aufzunehmen. Die Informationen werden in der vorliegenden Form bereitgestellt und Sustainalytics haftet daher nicht für Fehler oder Auslassungen. Sustainalytics kann nicht für Schäden haftbar gemacht werden, die sich aus jeglicher Nutzung dieser Unterlage oder darin enthaltener Informationen entstehen.

Bitte beachten Sie die zusätzlichen Informationen im ESG-Glossar.

Dieser Teilfonds

	JA	NEIN
Konform oder gleichwertig mit Artikel SFDR8 SFDR ¹	✓	
Integriert ESG-Faktoren und Nachhaltigkeitsrisiken auf der Grundlage von firmeneigenem und externem Research, um Anlagerisiken und -chancen zu bewerten.	✓	
Hat ein nachhaltiges Investitionsziel		✓
Bewirbt ökologische und soziale Merkmale	✓	
Übt Engagement aus	✓	
Übt Stimmrechte aus		✓
Ausschluss von umstrittenen Waffen und Abbau von Kraftwerkskohle ^{2/3}	✓	

Bei der Entscheidung, in den beworbenen Fonds zu investieren, sollten alle Merkmale oder Ziele des beworbenen Fonds, wie sie in seinem Prospekt beschrieben sind, berücksichtigt werden.

(1) Verordnung (EU) 2019/2088 des Europäischen Parlaments und des Rates vom 27. November 2019 über nachhaltigkeitsbezogene Offenlegungspflichten im Finanzdienstleistungssektor (SFDR). (2) Bei passiven Strategien werden Ausschlüsse umgesetzt, sofern die Portfoliostruktur, Abweichungen von der Gewichtung, Volatilität und Wertentwicklung nicht wesentlich beeinträchtigt werden. (3) Nähere Informationen entnehmen Sie bitte der Richtlinie für verantwortungsbewusstes Investieren von Pictet Asset Management. Pictet Asset Management behält sich das volle Ermessen über die Umsetzung der Ausschlusskriterien vor und behält sich das Recht vor, von Fall zu Fall von den Informationen Dritter abzuweichen.

ESG-GLOSSAR

Kontroversen

Kontroverse Ereignisse beinhalten Fälle von Umweltverschmutzung, Arbeitsunfälle, Menschenrechtsverletzungen, produktbezogene Themen und Verstöße gegen die Geschäftsethik. Die Ereignisse werden auf der Grundlage ihres Schweregrads und ihrer Häufigkeit, des Sektors und der Reaktion auf Unternehmensebene auf einer Skala von "keine" bis "schwerwiegende" bewertet. "Keine": Keine Verwicklung in relevante Kontroversen; "Niedrig": Die Kontroversen haben geringe Auswirkungen auf Umwelt und Gesellschaft und stellen ein vernachlässigbares Risiko für das Unternehmen dar, "Mittel": Die Kontroversen haben mittlere Auswirkungen auf Umwelt und Gesellschaft und stellen ein minimales Risiko für das Unternehmen dar, "Erheblich": Die Kontroversen haben erhebliche Auswirkungen auf Umwelt und Gesellschaft und stellen ein mittleres Risiko für das Unternehmen dar, "Hoch": Die Kontroversen haben starke Auswirkungen auf Umwelt und Gesellschaft und stellen erhebliche Risiken für das Unternehmen dar. "Schwerwiegend": Die Kontroversen haben schwerwiegende Auswirkungen auf Umwelt und Gesellschaft und stellen ernsthafte Risiken für das Unternehmen dar. Die kontroversen

Ereignisse beruhen auf den Daten Dritter und spiegeln möglicherweise nicht unsere Einschätzung wider.

Umstrittene Wirtschaftstätigkeiten (gewichtet nach Unternehmensumsatz)

Fossile Brennstoffe und Atomenergie beinhaltet Abbau von Kraftwerkskohle und Energieerzeugung daraus, Öl- & Gasgewinnung und -förderung, Schieferenergiegewinnung, Offshore-Öl- & Gasexploration in der Arktis und die Erzeugung von Kernenergie.

Waffen umfassen Militäraufträge (für Waffen und waffenbezogene Güter), Kleinwaffen für Zivilkunden (Angriffs-/ Nicht-Angriffswaffen), Kleinwaffen für Kunden aus Militär/ Strafverfolgungsbehörden und wesentliche Komponenten von Kleinwaffen.

Zu den sonstigen umstrittenen Tätigkeiten zählen Tabakproduktion, Produktion von Erwachsenenunterhaltung, Glücksspielgeschäft, Entwicklung oder Anbau von gentechnisch verändertem Saatgut, Petizidproduktion oder Verkauf. Die Angaben zu den Beteiligungen basieren auf externen Daten und entsprechen möglicherweise nicht unserer Einschätzung.

Corporate Governance

Die Analyse der Unternehmensführung stützt sich auf vier Säulen: Struktur des Verwaltungsrats, Vergütung von Führungskräften, Aktionärsrechte, Prüfungspraxis. Die Bewertungskriterien spiegeln die besten regionalen Praktiken wider. Die Dezilwerte geben den relativen Rang nach Land oder Region an und sind in drei Kategorien unterteilt: "Stark" (Dezilwerte 1 bis 3), "Mittel" (Dezilwerte 4 bis 7) und "Schwach" (Dezilwerte 8 bis 10). Die Kategorien beruhen auf den Daten Dritter und spiegeln nicht unbedingt unsere Meinung wider.

SFDR-Klassifizierung

"Artikel 9": Investitionen, die auf wirtschaftliche Tätigkeiten abzielen, die ökologisch und/oder sozial nachhaltig sind, sofern die Unternehmen, in die investiert wird, eine gute Unternehmensführung praktizieren.

"Artikel 8": Investitionen, die ökologische und/oder soziale Merkmale fördern und teilweise auf nachhaltige Investitionen abzielen können, sofern die Unternehmen, in die investiert wird, eine gute Unternehmensführung praktizieren.

"Artikel 6": Investitionen, die ESG-Faktoren in ihren Entscheidungsprozess integrieren, um ihr Rendite-Risiko-Profil zu verbessern. Portfolios können in Wertpapiere mit hohen Nachhaltigkeitsrisiken investieren.

Verwaltungsgesellschaft

Pictet Asset Management S.A.
www.assetmanagement.pictet

Wichtige Hinweise

Für die Zwecke dieses Marketingmaterials ist mit „der Fonds“ der auf Seite 1 oben genannte Teilfonds des Fonds und mit „der Anteil“ je Rechtsform des Fonds entweder „der Anteil“ oder „die Aktie“ gemeint. Bei dem beworbenen Fonds geht es um den Erwerb von Anteilen oder Aktien an einem Fonds und nicht um den Kauf bestimmter zugrunde liegender Vermögenswerte, wie beispielsweise Immobilien oder Aktien eines Unternehmens, bei denen es sich lediglich um die zugrunde liegenden Vermögenswerte handelt, in die der Fonds investiert. Das vorliegende Werbematerial wird durch die Fondsverwaltungsgesellschaft, Pictet Asset Management S.A. herausgegeben, eine von der Schweizer Aufsichtsbehörde „Eidgenössische Finanzmarktaufsicht“ zugelassene und regulierte Gesellschaft. Es ist nicht für die Verteilung an oder die Verwendung durch Personen oder Einheiten bestimmt, die die Staatsangehörigkeit oder den Wohn- oder Geschäftssitz in einem Ort, Staat, Land oder Gerichtskreis haben, in denen eine solche Verteilung, Veröffentlichung, Bereitstellung oder Verwendung gegen Gesetze oder andere Bestimmungen verstösst. Die im vorliegenden Dokument enthaltenen Informationen und Daten stellen weder ein Angebot noch eine Aufforderung zur Abgabe eines Angebots zum Kauf, Verkauf oder zur Zeichnung von Wertpapieren oder Finanzinstrumenten oder Finanzdienstleistungen dar. Es kann nicht als Grundlage für eine Zeichnung verwendet werden und bildet keinen Bestandteil eines Vertrags. Vor einer Anlage sollten der Fondsprospekt, die vorvertraglichen Informationen (sofern verfügbar), das Basisinformationsblatt sowie die Jahres- und Halbjahresberichte in ihrer jeweils aktuellen Fassung gelesen werden. Diese Dokumente sind kostenlos in englischer Sprache unter www.assetmanagement.pictet oder in Papierform bei Pictet Asset Management S.A., route des Acacias 60, CH-1211 Geneva 73 bzw. gegebenenfalls im Büro des lokalen Fondsverteters, der Vertriebsstelle oder der Zentralverwaltung erhältlich. In jedem Land, in dem der Teilfonds registriert ist, ist das Basisinformationsblatt zudem in der lokalen Sprache verfügbar. Eventuell sind der Fondsprospekt sowie die Jahres- und Halbjahresberichte ebenfalls in anderen Sprachen erhältlich. Weitere verfügbare Sprachen finden Sie auf der Website. Als offizielle Fondspublikationen, die als Grundlage für Anlageentscheidungen dienen, gelten nur die jeweils zuletzt veröffentlichten Fassungen dieser Dokumente. Die Zusammenfassung der Anlegerrechte ist (auf Englisch und in den verschiedenen Sprachen unserer Website) bei hier und unter www.assetmanagement.pictet unter der Überschrift

„Resources“ am Ende der Seite erhältlich. Die Liste der Länder, in denen der Fonds registriert ist, kann jederzeit bei Pictet Asset Management S.A. eingesehen werden, wobei die Gesellschaft beschliessen kann, die für die Vermarktung des Fonds oder von Teilfonds in einem bestimmten Land getroffenen Vereinbarungen zu beenden. In der Schweiz ist der Vertreter Pictet Asset Management S.A. und die Zahlstelle die Banque Pictet & Cie S.A. Pictet Asset Management S.A. bietet keinerlei Gewähr, dass die in diesem Dokument erwähnten Wertpapiere sich für einen bestimmten Investor eignen. Das Dokument kann nicht als Ersatz einer unabhängigen Beurteilung dienen. Die steuerliche Behandlung hängt von der Situation der einzelnen Investoren ab und kann sich im Laufe der Zeit ändern. Jeder Anleger sollte unter Berücksichtigung seiner Anlageziele und seiner finanziellen Lage vor jeder Anlageentscheidung prüfen, ob die Anlage für ihn geeignet ist und er über ausreichende Finanzkenntnisse und Erfahrung dafür verfügt oder ob eine professionelle Beratung erforderlich ist. Die zehn grössten Positionen stellen nicht das vollständige Portfolio dar. Es gibt keine Garantie dafür, dass diese Wertpapiere auch in Zukunft gehalten werden, und Sie sollten nicht davon ausgehen, dass eine Investition in die aufgeführten Wertpapiere rentabel war oder sein wird. Genannte Einstufungen, Ratings oder Auszeichnungen sind keine Garantie für die künftige Wertentwicklung und können sich im Laufe der Zeit ändern. Nur die Konsolidierungswährung des Teilfonds ist in der Währung der Anteilklasse abgesichert. Fremdwährungsexposure bleibt bestehen, wenn das Portfoliovermögen in Anlagen anderer Währungen platziert wird. NIW für Daten, an denen in Ihrem Land keine Anteile ausgegeben oder zurückgenommen werden („nicht handelbare NIW“), können hier veröffentlicht werden. Sie dürfen nur zur Berechnung und statistischen Messung der Wertentwicklung oder zur Berechnung von Gebühren hinzugezogen werden. Keinesfalls dürfen auf ihrer Grundlage Zeichnungs- oder Rücknahmeaufträge erteilt werden. Die Wertentwicklung wird auf der Grundlage des Nettoinventarwerts der Anteilklasse je Anteil (in der Währung der Anteilklasse) mit reinvestierten Dividenden (bei ausschüttenden Anteilklassen), einschliesslich der tatsächlichen laufenden Kosten und ohne die vom Anleger zu tragenden Zeichnungs-/Rücknahmegebühren und Steuern, angegeben. Die Inflation wird nicht berücksichtigt. Ein Beispiel für die Berechnung der Zeichnungsgebühr: Wenn ein Anleger EUR 1.000 in einen Fonds mit einer Zeichnungsgebühr von 5% investiert, zahlt er an seinen Finanzintermediär EUR 47,62 auf seinen Anlagebetrag, was einen gezeichneten Betrag von EUR 952,38 in Fondsanteilen ergibt. Darüber hinaus können mögliche Kontoführungskosten (für Ihre Depotbank) die Performance verringern. Die Indizes berücksichtigen keine Gebühren oder Betriebskosten, und Sie können nicht in sie anlegen.

Bei der Entscheidung für eine Anlage in den beworbenen Fonds sollten alle Merkmale oder Ziele des beworbenen Fonds berücksichtigt werden, die im Fondsprospekt oder den für Anleger bereitgestellten Informationen beschrieben sind.

Pictet Asset Management entscheidet frei über die Anwendung von Ausschlusskriterien und behält sich das Recht vor, im Einzelfall von Angaben Dritter abzuweichen. Weiterführende Informationen finden Sie in den Grundsätzen für verantwortungsbewusstes Anlegen von Pictet Asset Management.

Bei passiven Strategien werden Ausschlüsse umgesetzt, sofern die Portfoliostruktur, Abweichungen von der Gewichtung, Volatilität und Wertentwicklung nicht wesentlich beeinträchtigt werden.

Der Swiss Bond Index AAA-BBB 1-5 Years (CHF) (einschliesslich eingetragener Markenzeichen) ist geistiges Eigentum der SIX Swiss Exchange AG, Zürich, Schweiz („SIX Swiss Exchange“) und/oder ihrer Lizenzgeber („Lizenzgeber“) und wird unter Lizenz verwendet. Pictet CH-CHF Short Mid Term Bonds wird von der SIX Swiss Exchange und/oder ihren Lizenzgebern weder gesponsert, beworben, vertrieben noch in irgendeiner anderen Weise unterstützt. Die SIX Swiss Exchange und ihre Lizenzgeber geben keine Garantie und lehnen jegliche Haftung (ob aus fahrlässigem oder aus anderem Verhalten) für das Produkt im Allgemeinen und für Fehler, Unterlassungen oder Störungen des Swiss Bond Index AAA-BBB 1-5 Years (CHF) oder seiner Daten im Besonderen ab.

Für Singapur: Die Anlage, die Thema dieses Materials ist, ist von der Finanzaufsichtsbehörde von Singapur nicht zugelassen oder anerkannt und darf daher Privatanlegern nicht angeboten werden. Dieses Material ist kein Verkaufsprospekt im Sinne des Securities and Futures Act. Dementsprechend käme die gesetzliche Haftung gemäß diesem Gesetz in Bezug auf den Prospektinhalt nicht zum Tragen. Sie sollten deshalb sorgfältig prüfen, ob eine Anlage für Sie angemessen ist. In bestimmten Ländern kann der Verkauf von Anteilen des Fonds Einschränkungen unterliegen. Insbesondere dürfen die Anteile weder unmittelbar noch mittelbar in den USA oder US-Personen angeboten oder verkauft werden, wie dies im Verkaufsprospekt des Fonds ausführlicher beschrieben ist. Weiterführende Angaben sind über die Vertriebsstelle des Fonds erhältlich.

Geschäftsstelle in Großbritannien: Pictet Asset Management Ltd, Moor House, Level 11 120 London Wall London EC2Y 5ET GROSSBRITANNIEN. Durch die Finanzmarktaufsicht zugelassen und unter deren Aufsicht. Registriert in England Nr. 181966.

Kein Teil des vorliegenden Materials darf ohne vorherige schriftliche Genehmigung von Pictet Asset Management kopiert oder weiterverteilt werden.
©2025 Pictet

OGAW UND NICHT-OGAW BIETEN KEINE GARANTIERTE RENDITE UND VORANGEGANGENE RENDITEN SIND KEINE GARANTIE FÜR KÜNFTIGE RENDITEN

Gehen Sie keine unnötigen Risiken ein. Lesen Sie bitte den Prospekt und die Wesentlichen Informationen für Anleger, bevor Sie eine Anlage tätigen.