

Swisscanto FP Avant BVG Sustainable Portfolio 25 DT CHF

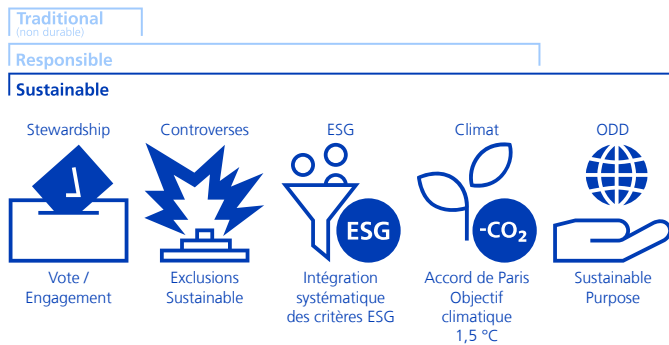
Mixte | à capitalisation | Janvier 2025 - Communication à caractère promotionnel

Description du groupe de placement

Le groupe de placement poursuit principalement une stratégie orientée sur des rendements obligataires courants et complétée par un potentiel de croissance du capital sous la forme d'actions. Nous nous concentrons sur les entreprises qui, par leurs produits et services, contribuent de manière significative à la réalisation des objectifs de développement durable de l'ONU (Sustainable Purpose Investing). La part d'actions atteint en moyenne 26 % et la part d'obligations près de 74 %. Les règles d'investissement OPP2 s'appliquent. Le groupe de placement est conçu comme un "Fund of Funds" (fonds faîtier) et peut investir jusqu'à 100 % dans des instruments de placement collectifs.

Gamme de produits et application des approches de durabilité

Lors de la sélection des placements, les gammes de produits et approches illustrées ci-après et décrites dans les « Explications sur les gammes de produits et les approches de durabilité » sont appliquées.



Remarque:

- Les gammes de produits et les approches représentées en couleur plus claire ne s'appliquent pas aux actifs en question.
- Des exclusions basées sur SVVK-ASIR sont appliquées dans les trois lignes de produits (Traditional (non durable), Responsible et Sustainable).

Swisscanto Sustainability Rating

haut **A** B C D E F G bas

Profil/Adéquation

Ce produit convient aux investisseurs qui – disposent au moins d'un horizon de placement à moyen terme.

Seul le placement de capitaux non assujettis fiscalement à la prévoyance professionnelle et à la prévoyance individuelle liée en Suisse (piliers 2 et 3a) est autorisé.

Indicateur de risque

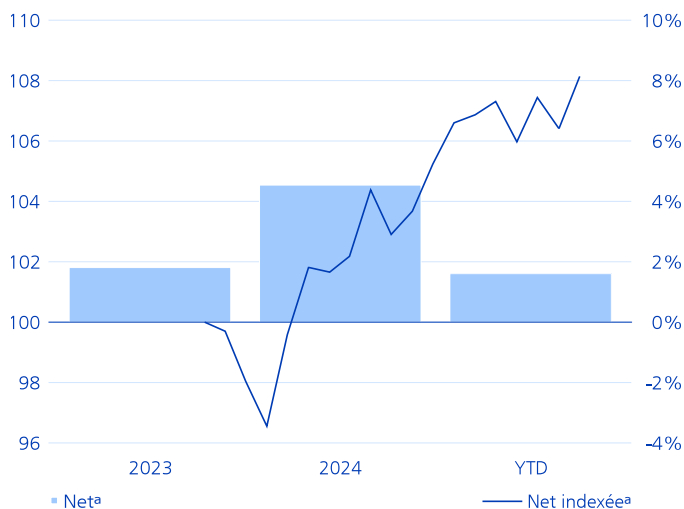
bas 1 2 3 4 5 6 7 haut

Données relatives au groupe de placement

NAV par part (31.01.2025)	CHF 107.89
VNI max. sur 52 sem. (31.01.2025)	CHF 107.89
VNI min. sur 52 sem. (09.02.2024)	CHF 101.14
Domicile du groupe de placement	Suisse
Monnaie de référence classe	CHF
Monnaie du groupe de placement	CHF
Clôture exercice annuel	30.06.
N° de valeur	121424613
ISIN-No	CH1214246139
Bloomberg	SWABSDT SW
Date de lanc. de la cat. de parts	03.07.2023
Date de lanc. du groupe de placem.	03.07.2023
Première mesure de la performance	01.08.2023
Taille de la classe (en Mio)	CHF 2.70
Actif net groupe placement (en Mio)	CHF 13.94
Parts en circulation	25'054.251
Comm. forfait. de gest. (fl. fee) p.a.	0.62%
Total Expense Ratio p.a.	0.62%
Frais d'émission en faveur du fonds	0.00%
Frais de rachat en faveur du fonds	0.00%
Fondation de placement	Swisscanto Fondation de Placement Avant, Zurich
Gestion de portefeuille	Zürcher Kantonalbank
Banque dépositaire	Zürcher Kantonalbank

Performance

Performance indexée et performance en %¹



Evolution de valeur indexée (échelle de gauche). Evolution de valeur en pourcentage par an (échelle de droite).

Performance en %²

Depuis	Net ^a	Brut ^b
1 mois	1.61	1.66
3 mois	2.04	2.20
1 an	6.38	7.04
Début p.a.	5.34	6.00

Performance annuelle en %^{1,2}

Année	Net ^a	Brut ^b
YTD	1.61	1.66
2024	4.54	5.19
2023	1.81	2.07

Chiffres relatifs au risque annualisés/réalisés

	1a	3a	5a
Volatilité groupe de placement	4.07%	n.a.	n.a.
Sharpe Ratio	1.19	n.a.	n.a.

Données de portefeuille

	Groupe de placement
Nombre de positions	1'292
Duration modifiée	7.22
Rendement (sans couverture de change)	2.18%
Durée résiduelle en années	8.48
Coupon moyen	2.27%

¹ Année/période: Depuis la première mesure de la performance ou sur les 5 ou 10 dernières années/périodes au plus.

² Les petits écarts peuvent apparaître en raison des arrondis.

^a L'accroissement de valeur net indiqué s'entend après déduction de toutes les commissions de fonds régulières. Tous les coûts éventuels qui en découlent, et qui peuvent être directement prélevés sur la fortune du fonds, sont publiés dans le prospectus de vente du fonds.

^b L'accroissement de valeur brut indiqué représente l'évolution avant déduction de toutes les commissions de fonds régulières.

Breakdowns

Positions principales en %

	Groupe de placement
Roche Holding AG	1.94
Novartis AG	1.64
Nestlé SA	1.62
Zurich Insurance Group AG	0.89
UBS Group AG	0.83
ABB Ltd	0.82
Cie Financiere Richemont SA	0.73
Lonza Group AG	0.60
Sika AG	0.55
NVIDIA Corp	0.51

Allocation par catégorie de placement en %

	Groupe de placement
Marché monétaire	10.86
Obligations en CHF	36.21
Obligations en monnaie étrangère	26.02
Actions suisses	15.10
Actions étrangères	11.81

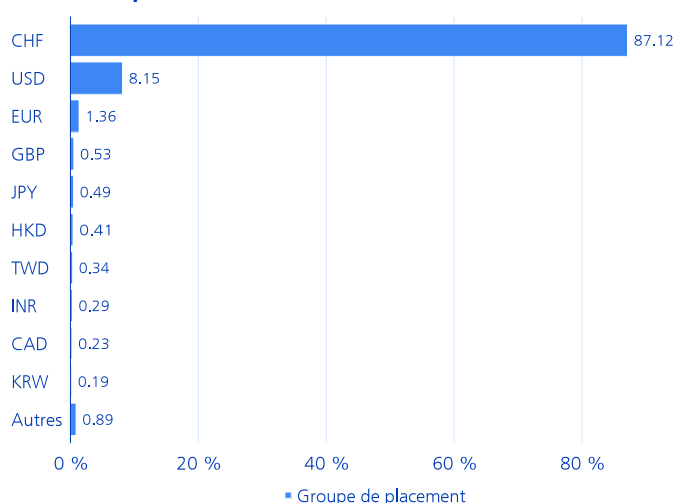
Allocation des chiffre d'affaires aux ODD en %

	Groupe de placement
SDG 1: Pas de pauvreté	9.02
SDG 2: Faim zéro	0.18
SDG 3: Bonne santé et bien-être	11.45
SDG 4: Éducation de qualité	0.26
SDG 5: Égalité entre les sexes	0.16
SDG 6: Eau propre et assainissement	0.79
SDG 7: Énergie propre et d'un cout abordable	5.54
SDG 8: Travail décent et croissance économique	7.39
SDG 9: Industrie, innovation et infrastructure	6.61
SDG 11: Villes et communautés durables	11.36
SDG 12: Consommation et production responsables	0.52
SDG 14: Vie aquatique	0.48
SDG 15: Vie terrestre	0.26
SDG 17: Partenariats pour la réalisations des objectifs	1.09

Principaux débiteurs en %

	Groupe de placement
Banque des Lettres de Gage d'Etablissements suisses de Crédit hypothécaire SA	7.44
Centrale de lettres de gage des banques cantonales suisses SA	6.63
Confédération Suisse	1.84
Asian Development Bank	1.24
IBRD	1.08
Union Européenne	1.04
Zürcher Kantonalbank	1.03
Baselandschaftliche Kantonalbank	0.96
Royaume-Uni et Irlande du Nord	0.96
UBS Group AG	0.92

Allocation par monnaie en %



Explications sur les gammes de produits et les approches de durabilité

Gammes de produits

L'offre de produits durables comprend deux gammes de produits dans lesquelles sont appliquées différentes approches de durabilité. La gamme de produits « Responsable » comprend toujours l'application de critères d'exclusion, l'analyse ESG systématique comme partie intégrante du processus de placement, ainsi qu'une réduction de l'intensité en CO₂e des placements. Outre les approches susmentionnées, la gamme de produits « Sustainable » comprend l'application d'exclusions encore plus étendues et investit également dans des leader ODD ou des leader ESG (Sustainable Purpose). Les exclusions basées sur SVVK-ASIR s'appliquent à toutes les lignes de produits (y compris aux actifs non gérés durablement). Celles-ci comprennent principalement des fabricants d'armes prohibées et peuvent inclure des entreprises ainsi que des Etats.

Stewardship - Vote / Engagement



En tant qu'actionnaire, nous nous engageons activement dans un dialogue continu avec les directions des entreprises. Ce dialogue s'inscrit dans le cadre des directives d'engagement de la gestion des actifs de la Zürcher Kantonalbank. Les entreprises sont notamment tenues de formuler des objectifs ambitieux de réduction des gaz à effet de serre, de les mettre en oeuvre de manière cohérente et d'en rendre compte de manière transparente. Nos activités et nos directives d'engagement sont publiés sur <https://www.zkb.ch/en/home/asset-management/sustainability/investment-stewardship.html>. Nos directives de vote se fondent sur les principes suisses et internationaux de gouvernance d'entreprise ainsi que sur les Principes pour l'investissement responsable des Nations unies (UN PRI). Le seuil pour l'exercice des droits de vote sur nos marchés de vote à l'étranger est de 5 millions de francs suisses pour les fonds domiciliés en Suisse et de 2 millions de francs suisses pour les fonds domiciliés au Luxembourg par position d'action. Pour les actions suisses, nous votons de manière générale. De plus amples informations sur notre comportement de vote peuvent être consultées à l'adresse suivante : <https://www.swisscanto.com/voting>

Controverses - Exclusions Sustainable



L'application de critères d'exclusion étendus fait partie intégrante de l'approche Sustainable du Gestionnaire d'actifs. En plus des exclusions prévues par SVVK-ASIR, excluons les entreprises actives dans l'extraction d'uranium sont exclues, de gaz naturel* ou de pétrole*, l'exploitation de centrales à énergie fossile (> 5% du chiffre d'affaires), l'extraction de charbon (hors production de métaux)*, les réserves de charbon*, la construction de réacteurs nucléaires*, la fabrication d'armes et de munitions, la fabrication d'équipements militaires ou la construction de véhicules automobiles* (sauf exceptions justifiées) et d'avions*, les compagnies aériennes* et de croisière*, l'exploitation d'installations nucléaires*, le génie génétique (dissémination d'OGM* et médecine humaine), la pêche*, la pisciculture* et la sylviculture* non durables, l'élevage de masse, la fabrication de tabac et d'articles pour fumeurs, la production d'alcool (> 5% du chiffre d'affaires) ou encore la création de contenus pornographiques, les jeux de hasard (> 5% du chiffre d'affaires) et l'exploitation des enfants, ou ayant commis des infractions au Pacte mondial des Nations unies. Des critères d'exclusion étendus - outre les exclusions possibles sur la base de SVVK-ASIR - sont également appliqués au niveau des Etats. Les emprunts d'Etat exclus concernent les Etats qui présentent un faible degré de démocratie et de liberté (classés « not free » dans les rapports annuels « Freedom in the World » publiés par Freedom House Washington, DC) ou un degré de corruption élevé (score CPI < 35 selon l'indice de perception de la corruption ou le « Corruption Perceptions Index ; CPI » de Transparency International), qui appliquent la peine de mort, qui développent leur part d'énergie nucléaire (part totale > 50%)* dans leur mix énergétique, dont le budget militaire est important (> 4% du PIB) et qui n'ont pas ratifié l'Accord de Paris sur le climat*, le traité de non-prolifération des armes nucléaires (NPT) et/ou l'Accord sur la biodiversité (CBD)*. Lors de l'établissement de la liste d'exclusion, des dimensions de risque socio-économiques telles que le blanchiment d'argent et la corruption sont également prises en compte. *Hors obligations Green et Sustainability

ESG - Intégration systématique des critères ESG



L'analyse systématique des critères ESG fait partie intégrante du processus de placement actif et a pour but d'identifier très tôt les risques, mais aussi les opportunités découlant des tendances ESG. Les critères ESG viennent compléter l'analyse financière pure et permettent d'aboutir à des décisions de placement avisées.

Climat - Accord de Paris Objectif climatique 1,5 °C



Conformément à l'Accord de Paris sur le climat, l'activité d'investissement du portefeuille est axée sur une réduction de l'intensité CO₂e des placements d'au moins 7,5% par an. L'objectif de la stratégie de placement est basé sur l'intensité en CO₂e de l'univers de placement fin 2019.

ODD - Sustainable Purpose



L'approche « Sustainable Purpose » se concentre sur le rendement en investissant dans des entreprises et des Etats présentant une utilité sociale (champions ODD). Les leaders ODD utilisent leur force d'investissement pour créer des produits et des services respectueux de l'environnement et socialement responsables. Ils contribuent ainsi à la réalisation d'un ou plusieurs objectifs de développement durable (ODD) de l'ONU. A des fins de diversification, il est également possible d'investir dans des titres considérés comme supérieurs à la moyenne pour ce qui est des critères ESG au moyen d'une approche « best in class » (leaders ESG).

Remarque:

- Les gammes de produits et les approches représentées en couleur plus claire ne s'appliquent pas aux actifs en question.
- Des exclusions basées sur SVVK-ASIR sont appliquées dans les trois lignes de produits (Traditional (non durable), Responsable et Sustainable).

Informations complémentaires

Des explications supplémentaires, complémentaires spécifiques aux produits concernant les approches de durabilité appliquées se trouvent dans les documents juridiques déterminants sur products.swisscanto.com.

Approches de durabilité

Les approches de durabilité s'appliquent à tous les actifs ou à une partie substantielle des actifs. Vous trouverez des informations détaillées à ce sujet dans le prospectus, le contrat de fonds ou les directives d'investissement.

CO₂e

Les équivalents CO₂ (CO₂e) sont une unité permettant d'uniformiser l'effet climatique des gaz à effet de serre que sont le dioxyde de carbone (CO₂), le méthane (CH₄), le gaz hilarant (N₂O) et les gaz à effet de serre fluorés (CFC). Tous ces gaz ont une durée de séjour différente dans l'atmosphère et ne contribuent à l'effet de serre dans la même mesure.

ESG

Le sigle ESG représente les aspects environnementaux (E), sociaux (S) et de gouvernement d'entreprise (G).

SVVK-ASIR

L'Association suisse pour des investissements responsables (ASIR) est un regroupement d'investisseurs institutionnels créé en 2015. L'association fournit des services à ses membres afin qu'ils puissent orienter leurs décisions de placement sur l'environnement, la société et l'économie.

Swisscanto Sustainability Rating

Le Swisscanto Sustainability Rating fournit des informations sur le degré de durabilité actuel du portefeuille. Il est calculé à partir des valeurs des fortunes collectives et des titres individuels contenus dans le portefeuille et réparti en sept catégories de durabilité, allant de A (niveau le plus élevé) à G (niveau le plus bas). Pour calculer le rating, nous évaluons les entreprises et les Etats de manière dédiée sur les 4 piliers de notre recherche en durabilité : secteurs d'activité controversés (Controversy), gestion d'entreprise durable (ESG), émissions de gaz à effet de serre (Climate) et impact des produits sur l'environnement et la société (Sustainable Purpose). Le classement de durabilité de Swisscanto est recalculé une fois par trimestre.

MSCI® ESG

Bien que les fournisseurs de données de la Zürcher Kantonalbank, notamment MSCI ESG Research LLC et ses sociétés affiliées (les « Parties ESG »), obtiennent des informations (les « Informations ») auprès de sources qu'ils considèrent comme fiables, aucune des Parties ESG ne garantit l'originalité, l'exactitude et/ou l'exhaustivité des données contenues dans le présent document, et ces Parties rejettent expressément toute garantie expresse ou implicite, y compris concernant la valeur marchande et la pertinence pour un usage particulier. Les Informations sont destinées exclusivement à un usage interne et ne peuvent être reproduites ou rediffusées sous quelque forme que ce soit, ni servir de base ou de composante pour quelque instrument financier, produit ou indice financier que ce soit. De plus, aucune des Informations ne peut être utilisée en soi pour déterminer quels titres acheter ou vendre ou à quel moment les acheter ou les vendre. Aucune des Parties ESG ne saurait être tenue responsable des erreurs ou omissions liées aux données contenues dans le présent document, ni des dommages directs, indirects, spéciaux, punitifs, consécutifs ou autres (y compris la perte de bénéfices), même si elles avaient été avisées de la possibilité de tels préjudices.

Commentaire sur le groupe de placement

Investisseurs visés - Désignation

Clients GF ou investisseurs institutionnels

Investisseurs visés - Description

La tranche D est proposée à tous les investisseurs institutionnels ainsi qu'à tous les clients de la gestion de fortune. La deuxième lettre «T» précise que la tranche réinvestit ses dividendes (à thésaurisation). Une commission forfaitaire de gestion est débitée.

Commission forfaitaire de gestion (CFG)

La CFG sert à rémunérer l'administration et la direction du fonds, l'Asset Management et, quand elle est rémunérée, la distribution du fonds ainsi que la banque dépositaire pour les services fournis.

Total Expense Ratio (TER)

Le TER représente les commissions imputées en continu à la fortune du fonds (charges d'exploitation) et s'exprime sous forme d'un pourcentage de la fortune du fonds. Le montant indiqué correspond au TER du dernier exercice écoulé et ne garantit pas un montant semblable à l'avenir.

Frais

Les frais d'émission et de rachat sont crédités par la direction du fonds au compartiment du fonds correspondant afin de protéger les investisseurs.

Swinging Single Pricing (SSP) Indirect

D'après les données de base sur les fonds, ce fonds n'affiche aucun Swinging Single Pricing (SSP). Il n'est cependant pas exclu qu'un investissement dans un fonds cible avec SSP indirect puisse être effectué.

Explication des risques généraux

Les placements comportent des risques, notamment de fluctuation de valeur et de rendement. Les placements en monnaies étrangères sont soumis aux fluctuations de change. Les risques de garde et de contrepartie représentent également des risques importants. Nous vous renvoyons à la description détaillée des différents risques mentionnés dans le prospectus de vente.

Indicateur de risque

Les données historiques utilisées pour calculer la catégorie de risque et de rendement ne sont pas suffisamment fiables pour permettre de déduire le profil de risque futur. La catégorie de risque et de rendement indiquée peut très bien être soumise à des modifications. La catégorie de risque la plus faible ne peut être assimilée à un placement sans risque. Il n'y a ni garantie sur le capital ni protection du capital. Le risque de perte de capital est supporté par l'investisseur.

Contributions ODD des chiffre d'affaires

Chiffre d'affaires (en %) des émetteurs du portefeuille qui contribuent positivement à la réalisation d'un ou plusieurs des 17 objectifs de développement des Nations Unies (ODD), pondéré par l'allocation du portefeuille. Si le produit ou le service d'un émetteur contribue à plus d'un objectif, le chiffre d'affaires est réparti en conséquence.

Allocations du portefeuille

Toutes les allocations se réfèrent aux capitaux investis du fonds ajustés à 100%. Les petits écarts des différences peuvent apparaître en raison des arrondis. La pondération du marché monétaire peut comprendre l'exposition synthétique de la stratégie de couverture des actions.

Volatilité

La volatilité est une mesure statistique du risque qui indique à quel point les rendements absolus d'un placement ou d'un portefeuille fluctuent en moyenne par an autour de leur valeur moyenne.

Sharpe Ratio

Le ratio de Sharpe est une mesure de la performance qui indique le rendement excédentaire corrigé du risque (différence entre le rendement du portefeuille et le rendement sans risque) par rapport au risque de placement encouru (volatilité).

Duration modifiée

La duration modifiée indique le pourcentage de changement du cours d'une obligation si le niveau des taux d'intérêt du marché change d'un point de pourcentage.

Durée résiduelle en années

La durée d'un papier monétaire ou d'une obligation est calculée sur la base de la première date de remboursement possible. La durée résiduelle moyenne d'un fonds de placement résulte de la moyenne pondérée des échéances des différents titres entre la date d'évaluation et le remboursement.

Rendement (sans couverture de change)

Le rendement désigne le rendement du portefeuille pondéré en fonction de la duration en monnaie locale. Les éventuelles couvertures de change ne sont pas prises en compte.

Coupon moyen

Afin de calculer le coupon moyen, les coupons sont pondérés du volume en circulation d'obligations investies.

Certification ISO

L'Asset Management de la Zürcher Kantonalbank possède la certification ISO 9001. La marque de garantie ISO 9001 certifie que les ayants droit possèdent un système de gestion remplissant les exigences d'un modèle normatif reconnu et certifié/évalué avec succès par l'Association Suisse pour Systèmes de qualité et de Management (SQS).

Mentions juridiques

Le présent document est destiné à des fins informatives et publicitaires. Il est destiné à la distribution en Suisse et ne s'adresse pas aux investisseurs d'autres pays. Il ne constitue pas une offre ou une recommandation d'achat, de détention ou de vente d'instruments financiers ou de fourniture de prestations, et ne constitue pas non plus la base d'un contrat ou d'une obligation de quelque nature que ce soit.

Le présent document n'est pas un prospectus ni une feuille d'information de base. Les produits et services décrits dans le présent document ne sont pas disponibles pour les US Persons conformément aux réglementations applicables. Le présent document contient des informations générales et ne tient pas compte des objectifs de placement personnels, de la situation financière ou des besoins particuliers d'une personne précise. Il convient de vérifier soigneusement la compatibilité des informations avec la situation personnelle avant de prendre une décision d'investissement. Pour l'évaluation des conséquences juridiques, réglementaires, fiscales et autres, il est recommandé de se faire conseiller par des spécialistes.

Le document a été établi par la Zürcher Kantonalbank avec la diligence d'usage en affaires et peut contenir des informations provenant de sources tierces soigneusement sélectionnées. La Zürcher Kantonalbank ne garantit ni l'exactitude ni l'exhaustivité des informations contenues dans ce document et décline toute responsabilité pour les dommages résultant de l'utilisation du document ou des informations qu'il contient.

Il est précisé que les éventuelles informations relatives à la performance historique ne constituent pas un indicateur de la performance actuelle ou future, et que les éventuelles données de performance indiquées lors de l'émission ou du rachat de parts de fonds peuvent ne pas tenir compte des commissions et frais prélevés.

Les seules sources d'information faisant foi pour les placements dans les groupes de placement des Swisssanto Fondations de placement sont les statuts, les règlements, les directives de placement ainsi que les prospectus éventuels de Swisssanto Fondation de placement ou de Swisssanto Fondation de placement Avant. Ces documents peuvent être obtenus auprès de Swisssanto Fondations de placement, Bahnhofstrasse 9, 8001 Zurich. Ce document n'a pas été élaboré par le département «Analyse financière» au sens des «Directives visant à garantir l'indépendance de l'analyse financière» publiées par l'Association suisse des banquiers et, en conséquence, n'est pas soumis à ces directives.

© 2025 Zürcher Kantonalbank. Tous droits réservés.