

# LGT (Lux) III – ILS Plus Fund (JPY) I1

## September 2024 (MTD 2.31%)

Die frühere Wertentwicklung lässt nicht auf zukünftige Renditen schließen.

Marketingmaterial

### Fondsbeschreibung

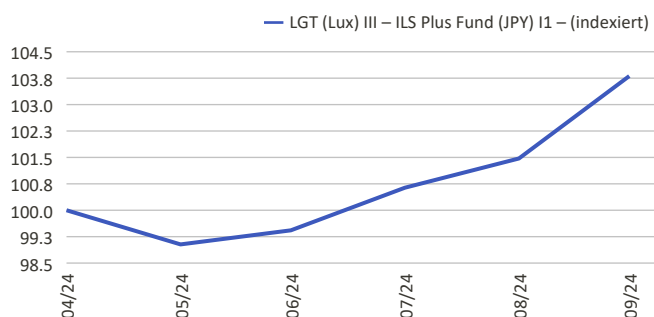
Der Fonds investiert in ein breit diversifiziertes Portfolio von versicherungsbasierten Anleihen (sogenannten Cat Bonds) sowie direkten Rückversicherungsverträgen. Diese Strukturen werden von Versicherungs- und Rückversicherungsgesellschaften zum Schutz vor speziellen Schadensfällen emittiert. Das vom Investor übernommene Risiko bezieht sich daher auf klar definierte Katastrophenereignisse (z.B. Erdbeben, Wirbelstürme). Gegenpartei- resp. Kreditrisiken sind in den Strukturen weitgehend eliminiert. Ziel des Fonds ist eine stabile Rendite über dem risikofreien Zinssatz mit einer tiefen Korrelation zu Finanzmarktbewegungen. Aufgrund der variablen Zinskomponente der unterliegenden Investitionen kann das Zinsrisiko minimiert werden. Das Währungsrisiko wird gegenüber der Anteilsklassenwährung abgesichert.

### Fondsdaten

Inventarwert	JPY 10'381.00
Fondsvermögen	JPY 23'869 Mio.
Lancierung	30. April 2024
Fondsdomizil	Luxemburg
Investmentmanager	LGT ILS Partners AG
Ausschüttungen	Keine, thesaurierend
ISIN	LU0950818608
Bloomberg Ticker	LGTIIIJ LX
Referenzwährung	JPY
Benchmark	Keine
SFDR Klassifizierung	Art. 8

### Wertentwicklung

30. Apr 2024 – 30. Sep 2024



### Risikoindikator (SRI)

niedriges Risiko höheres Risiko

1	2	3	4	5	6	7
---	---	---	---	---	---	---

Anleger sollten die Risiken des Produktes beachten: Marktrisiken, Liquiditätsrisiken, Operationelle Risiken, Politische und rechtliche Risiken, Kredit-/Kontrahentenrisiken, Währungsrisiken und Risiken aufgrund von Versicherungsfällen (siehe Details im Anhang). Professionelle Beratung wird empfohlen.

### Renditen (JPY)

Fonds

Letzter Monat	2.31%
Seit Jahresbeginn	–
Letzte 36 Monate p.a.	–
Letzte 60 Monate p.a.	–
Seit Lancierung	3.81%

### Fondsstatistik (36 Monate)

Fonds

Volatilität p.a.	–
Sharpe Ratio	–
Anzahl Positionen	256
Erwarteter Schaden (Portfolio)	–
Gewichtet durchschn. Laufzeit (Jahre)	–
Maximum draw-down	-0.97%

### Investitionsbedingungen

Ausgabe/Rücknahme	monatlich
Mindestanlagebetrag	JPY 50M
Verwaltungsgebühr p.a.	1.50%
Performancegebühr	Nein
Total Expense Ratio (TER)*	1.76%

### Monatliche Wertentwicklung – LGT (Lux) III – ILS Plus Fund, Anteilsklasse I1 JPY

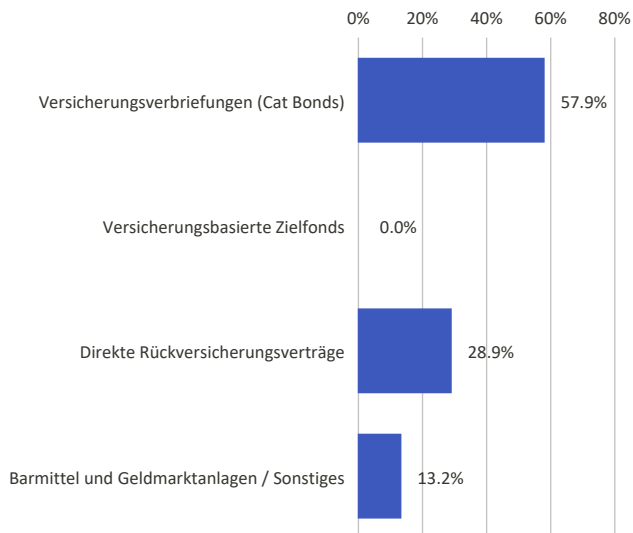
Jahr	Jan	Feb	Mär	Apr	Mai	Jun	Jul	Aug	Sep	Okt	Nov	Dez	Total
2024					-1.0%	0.4%	1.2%	0.8%	2.3%				3.8%

Die Performanceangaben verstehen sich abzüglich aller Gebühren und Kommissionen und berücksichtigen die bei der Ausgabe und der Rücknahme von Anteilen erhobenen Kommissionen und Gebühren nicht. Renditen können aufgrund von Währungsschwankungen steigen oder fallen.

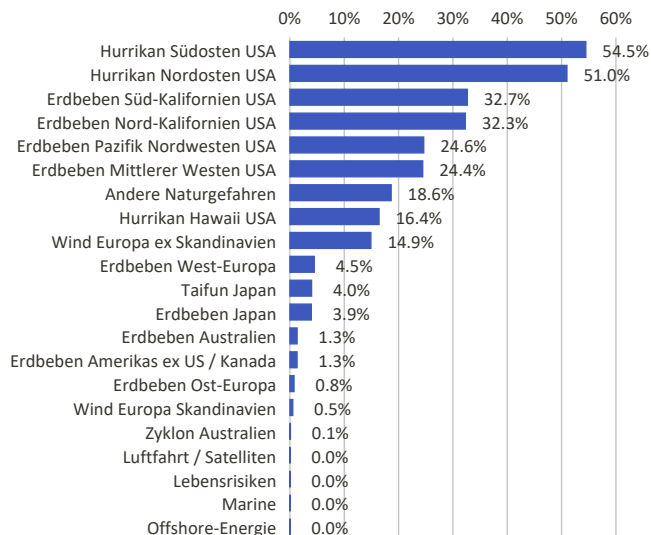
Ausserhalb Luxemburg: nur für qualifizierte Investoren oder professionelle Kunden.

Quelle für alle Daten und Grafiken (sofern nicht anders vermerkt): LGT ILS Partners/Datastream

## Vermögensaufteilung



## Risiken



Rücknahme: monatlich, unter Einhaltung einer Kündigungsfrist von 1 Monat und 10 Kalendertagen.

Dem LGT (Lux) III – ILS Plus Fund wurde am 30.07.2013 die Genehmigung als Organismus für gemeinsame Anlagen (OGA) luxemburgischen Rechts erteilt. Er basiert auf derselben Anlagepolitik wie der LGT (Gue) ILS Plus Fund, dessen Vermögen per 30.08.2013 in den LGT (Lux) III – ILS Plus Fund eingebracht wurde. Die historische Rendite wird deshalb nahtlos für dieses Produkt übernommen.

Die Summe der Anteile kann 100% übersteigen, da einzelne Finanzinstrumente mehrere Risiken gleichzeitig abdecken können. Unter «Andere Ereignisse» sind Ereignisse zusammengefasst, die keiner anderen Kategorie zugeteilt sind.

\* Es wird die im letzten Geschäftsjahr aufgelaufene TER des Fonds angezeigt. Wenn die TER noch nicht verfügbar ist, werden anstelle die laufenden (ex-ante) MiFID-Gebühren angezeigt. Für Anteilsklassen, für welche eine Performancegebühr erhoben wird, wird die angegebene TER exklusive Auswirkungen der Performancegebühr berechnet.

Quelle für alle Daten und Grafiken (sofern nicht anders vermerkt): LGT ILS Partners/Datastream

## Risiken

**Marktrisiken:** Die Verlustrisiken bei einer Anlage aufgrund ungünstiger Entwicklungen der Marktkurse.

**Liquiditätsrisiken:** Das Risiko, dass der Fonds nicht in der Lage ist, seinen kurzfristigen Finanzierungsbedarf zu decken, oder dass er bei geringerer Marktnachfrage Anlagewerte zu niedrigeren Kursen verkaufen muss.

**Operationelle Risiken:** Das Risiko, dass der Fonds aufgrund von unzureichenden oder fehlerhaften Prozessen, menschlichem Versagen, Systemmängeln oder externen Ereignissen oder höherer Gewalt Verluste erleidet.

**Politische und rechtliche Risiken:** Das Risiko der Änderung von Regeln und Standards, die in der Gerichtsbarkeit eines Vermögenswertes durch den Fonds angewandt werden. Dazu gehören Einschränkungen in Bezug auf die Währungsconvertibilität, die Einführung von Steuern oder Transaktionskontrollen, Beschränkungen der Eigentumsrechte oder andere rechtliche Risiken. Anlagen in weniger entwickelten Finanzmärkten können den Fonds einem erhöhten operationellen, rechtlichen und politischen Risiko aussetzen.

**Kredit-/Kontrahentenrisiken:** Das Risiko, dass ein Kontrahent seine vertraglichen Zahlungsverpflichtungen nicht rechtzeitig erfüllt.

**Währungsrisiken:** Die Verlustrisiken aufgrund von Währungsschwankungen, falls die Währung eines Vermögenswertes von der Anlagewährung des Fonds und/oder des Anlegers abweicht.

**Risiken aufgrund von Versicherungsfällen:** Die Verlustrisiken einer versicherungsbasierten Anlage aufgrund des Eintretens eines Versicherungsfalles und der Überschreitung des definierten Schwellenwerts.

## Wichtige Informationen

Dieses Marketingmaterial wurde von LGT Capital Partners (im Folgenden "LGT CP") im Auftrag des Alternativen Investment Fonds Managers ("AIFM") für den Alternativen Investmentfonds ("AIF") mit der höchstmöglichen Sorgfalt, nach bestem Wissen und nach den Grundsätzen von Treu und Glauben erstellt. Der in diesem Marketingmaterial erwähnte AIF (im Folgenden "Produkt") ist in Luxemburg domiziliert und dieses Marketingmaterial wird von LGT Capital Partners (Ireland) AG, Third Floor, D02 W329 Dublin, Irland herausgegeben. LGT CP gibt keine Garantie hinsichtlich des Inhalts und der Vollständigkeit dieses Marketingmaterials ab und übernimmt keine Haftung für Verluste, die aus der Verwendung dieses Marketingmaterials entstehen können. Dieses Marketingmaterial ist kein Prospekt und stellt kein Angebot und keine Empfehlung zum Kauf oder Verkauf von Finanzprodukten oder -dienstleistungen dar. Es dient ausschließlich Werbezwecken und soll einen Überblick über die wesentlichen Merkmale des Produkts geben. Dieses Produkt wird nicht an Retail-Investoren verkauft. Ausführliche Informationen zu den Produktmerkmalen und den verbundenen Chancen, Risiken und Kosten entnehmen Sie bitte den entsprechenden rechtsverbindlichen Dokumenten, d.h., soweit anwendbar und verfügbar, dem Verkaufsprospekt, dem Privatplatzierungsmemorandum, dem Fondsreglement, dem Basisinformationsblatt, der Satzung sowie den Jahres- und Halbjahresberichten oder den Jahresabschlüssen (künftig zusammen bezeichnet als "Produktdokumente"). Die in diesem Marketingmaterial enthaltenen Informationen und Meinungsäußerungen stammen vom Fondsiniciator oder aus anderen Quellen, die LGT CP für zuverlässig hält. Sie können sich jederzeit ohne vorherige Mitteilung ändern. Sofern keine anderen Angaben gemacht wurden, handelt es sich bei den angegebenen Zahlen um ungeprüfte Werte. Rechtlich maßgeblich sind jedoch nur die Informationen, die in den damit zusammenhängenden Produktdokumenten enthalten sind. Das Produkt darf daher ausschließlich auf der Basis der aktuellsten Produktdokumente erworben werden. Die in diesem Marketingmaterial wiedergegebenen Informationen und Meinungen berücksichtigen nicht die persönlichen Umstände des Empfängers und stellen daher lediglich Marketingmaterial dar – und keine Anlageberatung. Unter keinen Umständen kann die Auseinandersetzung mit diesem Marketingmaterial eine persönliche Beratung mit einem professionellen Berater im Vorfeld einer Anlageentscheidung ersetzen. Die Entwicklung in der Vergangenheit ist weder eine Garantie noch ein Indikator für aktuelle oder zukünftige Performance. Die zukünftige Wertentwicklung unterliegt der Besteuerung, die von der individuellen Situation des jeweiligen Anlegers abhängig ist und sich in der Zukunft ändern kann. Desgleichen erhält LGT CP möglicherweise für das Angebot, den Vertrieb oder andere Dienstleistungen Gegenleistungen von Dritten in Form von einmaligen oder wiederkehrenden Zahlungen. Die Gültigkeit der Informationen beschränkt sich auf den Zeitpunkt der Erstellung dieses Marketingmaterials. Eine Veränderung der wirtschaftlichen Situation, mögliche Änderungen der Rechtslage und andere Ereignisse können eine andere, als die in diesem Marketingmaterial beschriebene Performance-Entwicklung zur Folge haben. Dies gilt vor allem für

Aussagen zu Erträgen und Steuern. Jede Anlage ist mit Risiken verbunden, vor allem im Hinblick auf Wert- und Ertragsschwankungen. Anlagen in Fremdwährungen tragen das zusätzliche Risiko eines Wertverlusts der Fremdwährung gegenüber der Referenzwährung des Investors. In Benchmarks und Indizes kann nicht direkt investiert werden, sie werden nicht verwaltet, sie legen die Reinvestition der Erträge zugrunde und dienen nur zur Veranschaulichung. Die Vergleichbarkeit ist nur in einem beschränkten Masse gegeben, weil sich wesentliche Eigenschaften wie Volatilität, Kreditwürdigkeit, die Anzahl oder Art der Wertschriften vom Produkt unterscheiden. Dieses Marketingmaterial ist für den Empfänger persönlich bestimmt. Eine Nutzung durch andere Personen als die, denen dieses Material zur Verfügung gestellt wurde, ist nicht zulässig. Die Vielfältigkeit des Marketingmaterials insgesamt oder in Auszügen ist nur mit schriftlicher Einwilligung von LGT CP zulässig. Es ist nicht an Personen gerichtet, denen der Zugang zu solchen Informationen aufgrund ihrer Staatsbürgerschaft, ihres Wohn- oder Geschäftssitzes nach nationalen Gesetzen oder aus anderen Gründen untersagt ist. Dieses Marketingmaterial oder Kopien davon dürfen weder in die Vereinigten Staaten noch an US-Personen gesendet, überbracht oder verteilt werden. Alle Produktdokumente sind auf Anfrage kostenlos von LGT CP erhältlich. Bitte beachten Sie die zusätzlichen Hinweise am Ende der Präsentation. Bei ESG-basierten Anlagestrategien werden Umwelt-, Sozial- und Unternehmensführungsfaktoren (englische Abkürzung: „ESG“) in den Anlageprozess integriert. Die Einschätzung des Investmentmanagers zu ESG-Kriterien kann sich im Laufe der Zeit ändern und die Schlussfolgerungen des Investmentmanagers im Hinblick auf ESG sind mit den ESG-Ansichten des Anlegers nicht zwangsläufig deckungsgleich. Es kann nicht garantiert werden, dass ein Unternehmen die ESG-Erwartungen erfüllt. LGT CP integriert die Bewertung von Nachhaltigkeitsrisiken in seinen Anlageprozess, wobei das Ergebnis der Bewertung und die Auswirkungen auf die Erträge variieren können. LGT CP oder der bestellte Manager stützen sich in Analysen mit ESG-Bezug unter Umständen auf von Drittanbietern bereitgestellte ESG-Daten oder auf Research-Anbieter. Dabei kann nicht ausgeschlossen werden, dass diese Daten oder dieses Research ungenau, fehlerhaft oder nicht verfügbar ist bzw. sind, was die darauf aufbauende Analyse beeinträchtigen würde. Es wird davon ausgegangen, dass die zur Bewertung und Minderung von Nachhaltigkeitsrisiken erlassenen Regeln derartige Risiken für den Fonds mindern. Dieser Fonds steht im Einklang mit Artikel 8 der Verordnung (EU) 2019/2088, hat jedoch keine Kohlenstoffreduzierung zum Ziel. Es erreicht seinen Anteil an nachhaltigen Investitionen, falls zutreffend, nicht in der in Artikel 9(3) der genannten Verordnung vorgeschriebenen Weise. Der Grundsatz „Vermeidung erheblicher Beeinträchtigungen“ findet nur bei denjenigen dem Finanzprodukt zugrunde liegenden Investitionen Anwendung, die die EU-Kriterien für ökologisch nachhaltige Wirtschaftsaktivitäten berücksichtigen. Die dem verbleibenden Teil dieses Finanzprodukts zugrunde liegenden Investitionen berücksichtigen nicht die EU-Kriterien für ökologisch nachhaltige Wirtschaftsaktivitäten. Weitere Einzelheiten zur ESG-Integration und treuhänderischen Verantwortung im Hinblick auf Nachhaltigkeit sind auf [lgtcp.com](http://lgtcp.com) abrufbar. **Anleger sollten vor einer Anlage die vollständige Beschreibung des Fondsziels, der Risiken, der Kosten, Gebühren und der Geschäftsbedingungen in der Fondsdokumentation lesen.** © LGT Capital Partners 2024. Alle Rechte vorbehalten. **Belgien:** Im Zeitpunkt der Herausgabe dieses Marketingmaterials war der Fonds bei der Belgischen Aufsichtsbehörde (FSMA) als ausländischer Fonds alternativer Kapitalanlagen im Sinne des überarbeiteten Art. 259 des Belgischen Rechts vom 19. April 2014, welcher die EU Richtlinie 2011/61/EU über Verwalter alternativer Investmentfonds (das „AIFM Recht“) implementiert, nicht registriert. Der Fonds wird auch in Zukunft nicht bei der FSMA registriert werden. Dieses Marketingmaterial stellt in Belgien kein öffentliches Angebot im Sinne von Art. 5 des AIFM Rechts oder des überarbeiteten Art. 3 des Belgischen Rechts vom 16. Juni 2006 über öffentliche Zeichnungsangebote von Wertschriften und die Zulassung von Wertschriften in regulierten Märkten dar und sollte nicht als ein solches interpretiert werden. Dies bedeutet, dass dieses Marketingmaterial von der FSMA weder jemals überprüft noch genehmigt wurde. Weder dieses Marketingmaterial noch eine andere Form der Antragsstellung, Werbung oder anderes Material darf in oder von Belgien aus verteilt, veröffentlicht oder anderweitig in Umlauf gebracht werden, ausser für Sachverhalte welche kein öffentliches Angebot darstellen. Wird das Marketingmaterial in Belgien in Umlauf gebracht, darf dies lediglich in Bezug auf Privatplatzierungen an eine beschränkte Anzahl von professionellen und/oder qualifizierten Investoren geschehen. **Deutschland:** Dieses Marketing Material ist für Werbezwecke und richtet sich ausschließlich an professionelle (§ 1 (19) Nr. 32 KAGB) und semiprofessionelle Anleger (§ 1 (19) Nr. 33 KAGB). **Luxemburg:** Das Produkt kann gemäß Luxemburger Recht nach dem Gesetz vom 12. Juli 2013 über Alternative Investmentfonds Manager im Großherzogtum Luxemburg an professionelle Anleger vertrieben werden. **Österreich:** Das Produkt kann in Österreich gemäß § 31 des österreichischen Alternative Investmentfonds Manager-Gesetz ("AIFMG") in Einklang mit dem ordnungsgemäß erteilten EU-Pass vertrieben werden und das Produkt wird in Österreich ausschließlich an professionelle Anleger und qualifizierte Privatkunden vermarktet. **Schweiz:** Bei dieser Information handelt es sich um Marketingmaterial, keinen Prospekt und

kein Ergebnis einer Finanzanalyse. Möglicherweise stehen nicht alle für die Anlageentscheidung benötigten Informationen in deutscher Sprache – im Original oder in einer Übersetzung – zur Verfügung. Bei dem Finanzinstrument handelt es sich um eine ausländische kollektive Kapitalanlage. Bei der Eidgenössischen Finanzmarktaufsicht (“FINMA“) wurde keine Genehmigung beantragt, um dieses Finanzinstrument in der Schweiz oder von der Schweiz aus an nicht qualifizierte Anlegerinnen oder Anleger zu bewerben oder anzubieten. Das Finanzinstrument ist bei der FINMA nicht registriert. Folglich profitieren Anleger nicht von dem besonderen Anlegerschutz und/oder der Aufsicht der FINMA gemäß anwendbarem Schweizerischem Recht. Jedes Werben, Angebot und jeder Verkauf muss die Anforderungen der relevanten Schweizerischen Gesetze strengstens erfüllen. Das Produkt darf in der Schweiz oder von der Schweiz aus nicht gegenüber Retail-Investoren beworben oder angeboten werden, sondern ausschließlich gegenüber qualifizierten Anlegern und Anlegerinnen. Der Vertreter von ausländischen kollektiven Kapitalanlagen in der Schweiz ist die LGT Capital Partners AG, Schützenstrasse 6, CH-8808 Pfäffikon und Zahlstelle die LGT Bank (Schweiz) AG, Lange Gasse 15, CH-4002 Basel. Gerichtsstand in Bezug auf Anteile, die in oder von der Schweiz aus beworben, angeboten oder vertrieben werden, ist Pfäffikon SZ, Schweiz.

Vertriebszulassung: LU