

OBJECTIFS D'INVESTISSEMENT

L'univers d'investissement est constitué de sociétés européennes répondant à des critères d'engagement SRI/ESG (Environnement, social, gouvernance).

Le fonds est constitué de titres ayant affiché des dividendes historiquement élevés, un faible endettement ainsi qu'une rentabilité stable et solide.

Le risque d'investissement est conforme à une gestion active en actions sur la zone géographique de référence.

Le compartiment est géré activement.

COMMENTAIRE DU GÉRANT

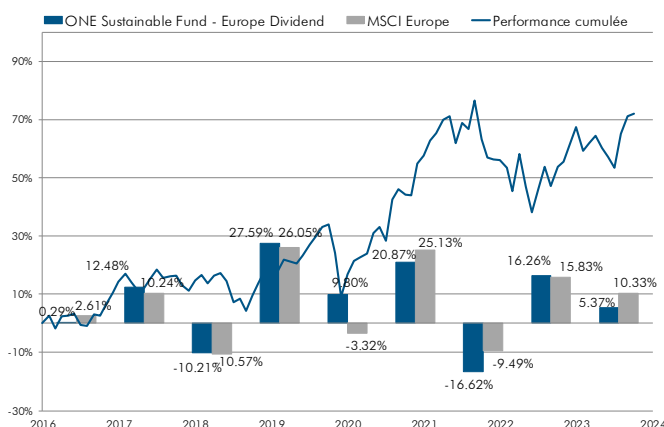
En juillet 2024, le fonds One Sustainable Fund - Europe Dividend a enregistré une performance de -0.42%, portant la performance annuelle à 5.37%. L'exposition sectorielle dans les biens de consommations de base ainsi que dans la consommation discrétionnaire pénalise le portefeuille tandis que les secteurs de la santé et de l'énergie sont positives.

En terme géographique, les sociétés du Danemark, de la France, et du Portugal souffrent en absolu, tandis que la Finlande, le Royaume-Uni, et l'Allemagne sont des positions positives pour le portefeuille. Les principaux contributeurs mensuels sont Sandoz Group (Suisse) avec une performance de 18.60%, Neste (Finlande) avec une hausse de 12.24%, et Unilever qui a performé de 10.62%.

À l'inverse, les moins bons contributeurs du mois sont Kering (France), active dans le secteur du luxe avec une baisse significative de 15.95%, Jerónimo Martins (Portugal) qui opère dans la grande distribution avec un résultat de -11.51%, et en dernier lieu VAT Group (Suisse) qui perd près de 12.61%.

En résumé, bien que la performance globale du portefeuille ait été en léger recul, la diversification sectorielle a joué un rôle crucial pour atténuer les effets des pertes observées dans certains secteurs spécifiques. Nous resterons vigilants sur l'évolution du marché tout en préservant notre engagement envers les investissements durables et générateurs de dividendes.

PERFORMANCES ANNUELLES



PERFORMANCES

Performance	OSF Europe Dividend
YTD	5.37%
Depuis lancement	80.27%
1 mois	-0.42%
3 mois	2.76%
6 mois	4.72%
1 an	9.69%
3 ans	6.10%
5 ans	48.59%

Les performances passées ne doivent pas être considérées comme un indicateur ou une garantie des performances futures. Le rendement du fonds peut varier à la hausse comme à la baisse en raison des fluctuations des taux de change entre les devises. Les performances futures sont soumises à une fiscalité qui dépend de la situation personnelle de chaque investisseur et qui peut changer à l'avenir. La devise du compartiment n'est pas identique à celle du pays hôte.

SPÉCIFICITÉS

la spécificité de la stratégie d'investissement implique des déviations importantes tant au niveau de l'allocation sectorielle qu'au niveau de l'allocation géographique.

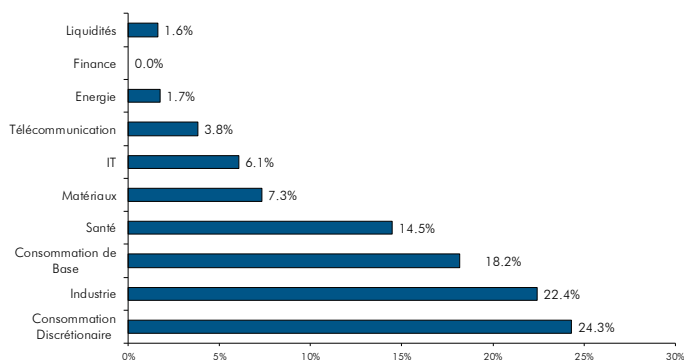
La stratégie construite est fondée sur les secteurs économiques offrant le plus long horizon d'investissement pour une création de valeur durable.

RATIOS FINANCIERS

Ratios

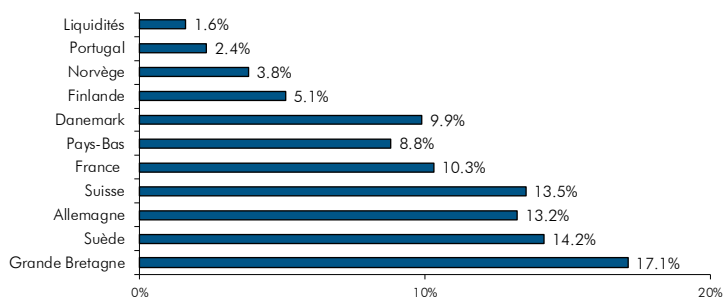
Taille (mios EUR/CHF)	29.23 / 27.84
Capitalisation boursière sous-jacents (mia)	1759.65
VNI (en EUR)	2'253.38
Volatilité annualisée	13.39
Sharpe ratio	0.50
Corrélation	0.90
Tracking error (%)	6.02
Information ratio	-0.14
Bêta	0.88

RÉPARTITION PAR SECTEUR



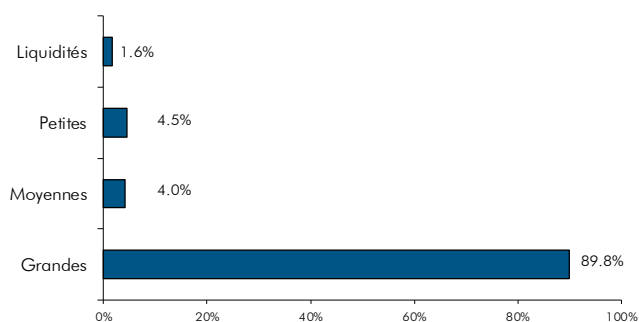
Source : Pictet & Cie (Europe) S.A.

RÉPARTITION GÉOGRAPHIQUE



Source : Pictet & Cie (Europe) S.A.

RÉPARTITION PAR TAILLE DE CAPITALISATION



Source : Pictet & Cie (Europe) S.A.

TOP 10 DES POSITIONS

NOVO NORDISK	Santé	6.12%
SAP	IT	6.07%
RELX NV	Consommation Discrétionaire	5.75%
WOLTERS KLUWER	Consommation Discrétionaire	5.45%
ATLAS COPCO	Industrie	4.82%
GIVAUDAN	Matériaux	5.00%
VOLVO	Consommation Discrétionaire	4.74%
MICHELIN	Consommation Discrétionaire	4.70%
VAT GROUP	Industrie	3.94%
NOVARTIS	Santé	4.27%

Source : Pictet & Cie (Europe) S.A.

CONTACT/GÉRANT

CONINCO Explorers in finance SA

Quai Perdonnet 5, CH-1800 Vevey (Suisse)

T +41 (0)21 925 00 33

coninco@coninco.ch | www.coninco.ch

À PROPOS DE CONINCO Explorers in finance SA

CONINCO Explorers in finance SA, de par son activité de conseil aux investisseurs institutionnels, bénéficie d'une expertise de plus de 30 ans dans la gestion et la valorisation d'actifs.

Depuis 2012, la société est **agrée par l'autorité fédérale de surveillance des marchés financiers FINMA en tant que gestionnaire de placements collectifs** au sens des articles 13 et 14 de la LPCC et est également signataire des **Principles for Responsible Investment (PRI) des Nations Unies**.

CARACTÉRISTIQUES

Gérant	CONINCO Explorers in finance SA
Société de gestion	FundPartner Solutions (Europe) S.A.
Banque dépositaire	Bank Pictet & Cie (Europe) AG, Succursale de Luxembourg
Représentant en Suisse	FundPartner Solutions (Suisse) S.A. Route des Acacias 60, 1211 Genève 73
Service de paiement	Banque Pictet & Cie S.A.
Auditeur	Deloitte - LU
Type de fonds	Ouvert
Passeport Européen	UCITS
Domicile du fonds	Luxembourg
Date de lancement	29.04.2016
Période de détention recommandée	5 ans
Devise	EUR
Clôture de l'exercice	31.12
Emission/rachat	Quotidien
Distribution	Aucune, réinvestissement
Frais de gestion*	0.85%
TER*	1.61%
ISIN	LU1223860823
Bloomberg	ONESEDB LX
Telekurs	-
Mesure de risque	MSCI Europe
Investissement min.	EUR 50'000

*Pour les détails de tous les coûts, veuillez vous référer au prospectus.

Signatory of:



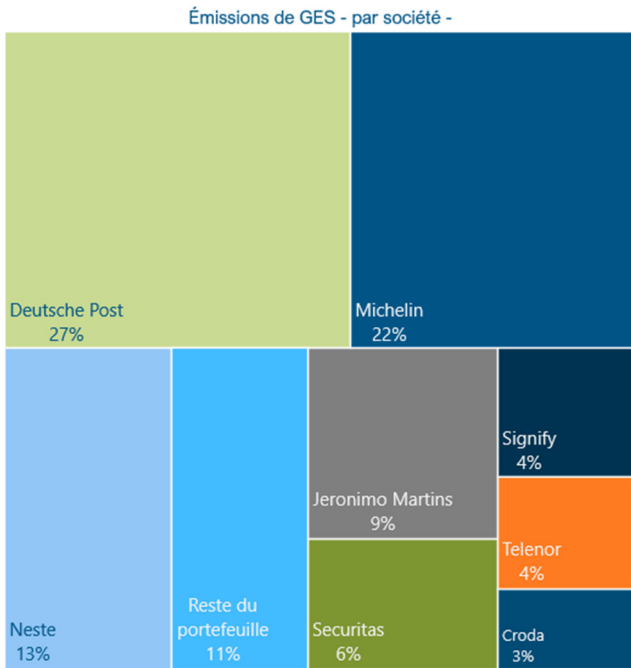
Principles for Responsible Investment



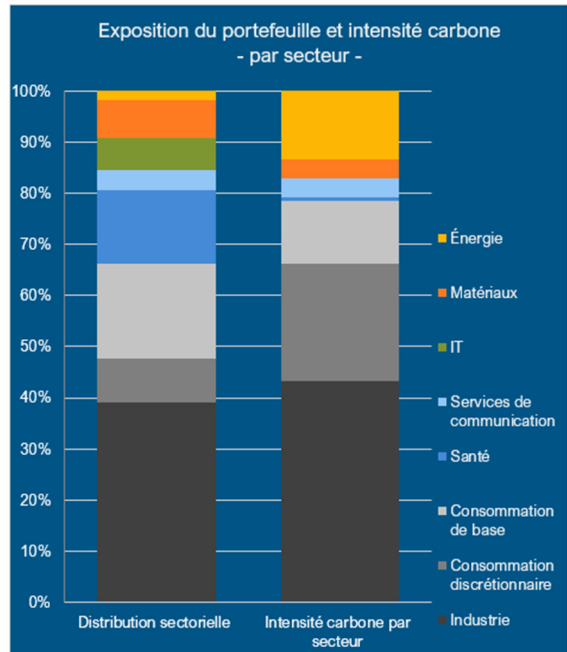
SUPERVISÉ
PAR LA FINMA
DEPUIS 2012

31.07.2024 - EURO | Art.8 SFDR

Emissions de Gas à Effet de Serre

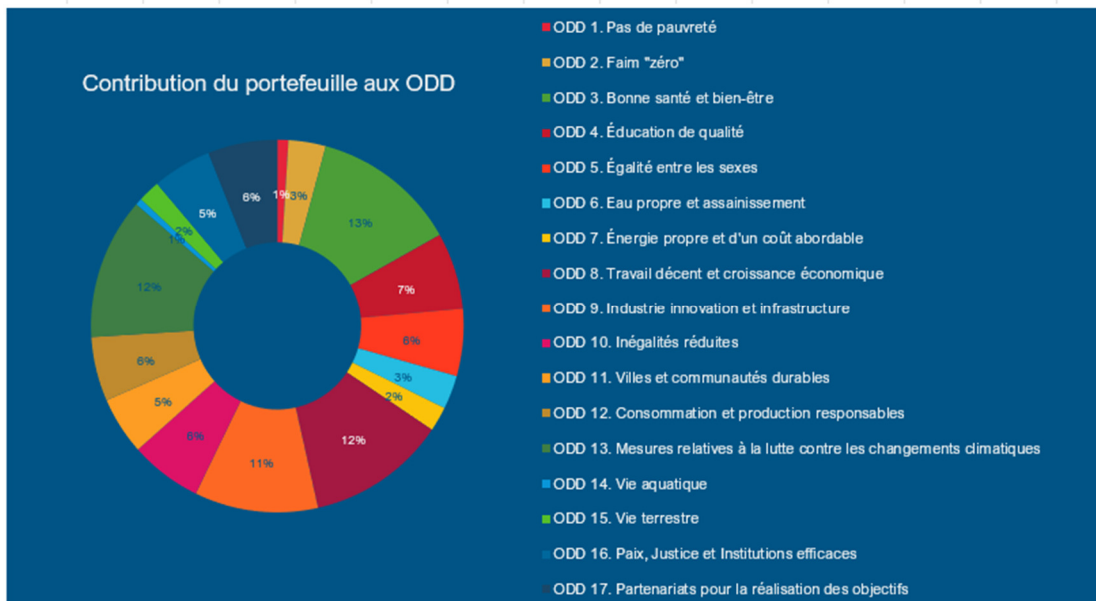


Source : Refinitiv



Source : Refinitiv

Objectifs de Développement Durable — ODD



Source : Coninco Explorers in Finance SA

EXCLUSIONS

Les restrictions ci-après sont appliquées au portefeuille ONE Sustainable Fund - Europe Dividend. Sont exclues les compagnies exerçant des activités dans les domaines suivants (si le chiffre d'affaires découlant de cette activité excède 5% du chiffre d'affaires consolidé) :

				
Fabrication d'armes et d'autres produits militaires	Production et transformation du tabac	Fabrication d'alcool	Jeux de hasard	Ingénierie génétique (Sociétés utilisant la technologie génétique en milieu environnemental)

DISCLAIMER

Les informations et opinions contenues dans la présente publication sont présentées par CONINCO Explorers in finance SA, à la date d'impression, et peuvent être modifiées sans préavis et n'engagent pas sa responsabilité. Le présent document est distribué à des fins d'information uniquement et ne saurait constituer ni une offre ni une invitation de la part ou au nom de CONINCO Explorers in finance SA à effectuer des investissements. Les services et/ou produits dont il est question dans le présent document peuvent ne pas s'adresser à tous les destinataires et peuvent ne pas être accessibles dans tous les pays. Les clients de CONINCO Explorers in finance SA sont invités à prendre contact avec CONINCO Explorers in finance SA afin d'être informés sur les services et/ou produits disponibles dans le pays concerné.

La présente publication a été élaborée sans tenir compte des objectifs, de la situation financière ou des besoins d'un investisseur particulier. Avant de conclure une transaction, les investisseurs sont donc invités à étudier son adéquation avec leur situation personnelle et leurs objectifs propres. Aucun élément du présent document ne constitue un avis en matière de placement ou un avis de nature juridique, comptable ou fiscale, ni n'affirme qu'un investissement ou une stratégie conviennent ou sont adaptés à la situation particulière d'un investisseur ou encore constituent une recommandation personnelle vis-à-vis d'un investisseur particulier.

CONINCO Explorers in finance SA recommande à tout investisseur d'évaluer en toute indépendance, avec l'aide d'un conseiller professionnel, les risques financiers spécifiques ainsi que les conséquences encourues sur les plans juridique, réglementaire, fiscal, comptable et en termes de crédit. La performance passée ne saurait servir d'indicateur fiable quant aux résultats futurs. La présente publication pourra uniquement être distribuée en Suisse en français (FR), anglais (EN) et allemand (ALL) ou dans les pays où sa distribution est autorisée par la loi. Cette information ne s'adresse pas aux personnes se trouvant dans toute juridiction où, en raison de leur nationalité ou de leur résidence ou pour tout autre motif, de telles publications sont interdites.

L'indicateur synthétique de risque est une indication du niveau de risque de ce produit par rapport à d'autres produits.

Il indique la probabilité que le produit perde de l'argent en raison des mouvements des marchés ou parce que nous ne sommes pas en mesure de vous payer.

Vous pouvez obtenir un résumé des droits de l'investisseur en cliquant sur le lien suivant :

<https://www.pictet.com/content/dam/www/documents/legal-and-notes/fundpartner-solutions/fps-summary-of-Investors-rights.pdf>

Veuillez-vous référer au prospectus pour plus d'informations sur les risques spécifiques au KID qui ne sont pas inclus dans le présent document.

Réf. KID : <https://www.coninco.ch/wp-content/uploads/2023/01/PRIIPS-KID.pdf>

Art.8 SFDR :

<https://www.coninco.ch/investissements-durables/>

<https://assetservices.group.pictet/asset-services/fund-library/lu/en/retail/funds>