

Document à des fins de marketing



Réf. KID <https://www.coninco.ch/wp-content/uploads/2023/01/PRIIPS-KID-UnitclassB.pdf>

## OBJECTIFS D'INVESTISSEMENT

Le fonds offre aux investisseurs une opportunité d'exposition à des sociétés leur permettant de concilier objectifs d'investissement et « conviction environnementale ».

Le fonds investit dans des sociétés tournées vers l'avenir afin de :

- contribuer de manière significative à la protection de l'environnement,
- répondre à des critères financiers de durabilité,
- démontrer un lien pertinent avec un ou plusieurs secteurs retenus,

Le compartiment est géré activement.

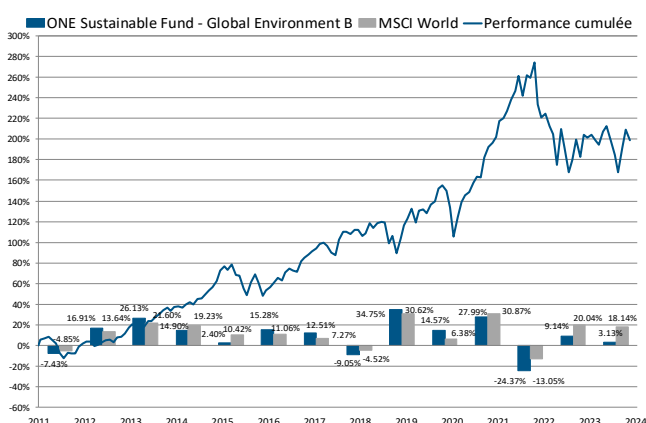
## COMMENTAIRE DU GÉRANT

En octobre 2024, le fonds One Sustainable Fund - Global Environment a enregistré une baisse de performance de 5.07%, portant la performance annuelle à 3.06%. Cette diminution s'explique par des conditions de marché défavorables, notamment au Japon, aux Pays-Bas et en Suisse. En effet, dans le secteur de la consommation cyclique et plus précisément la mobilité douce, la société japonaise Shimano a enregistré une baisse de 19.12%. Royal Philips (Pays-Bas), actif dans le secteur de l'éclairage et des équipements médicaux, a perdu près de 18.61%. Présente dans le secteur industriel et spécialisée dans les appareils de mesure électriques, la société suisse Lem Holding a perdu près de 15.92%.

Malgré ces pertes significatives, d'autres contributeurs du fonds ont exprimé une certaine résilience. En effet, l'entreprise allemande Aurubis spécialisée dans les matériaux de base, plus précisément dans la production de cuivre, a enregistré une hausse de 9.57% et la société Air Product & Chemicals, active dans les matériaux de base comme les composants chimiques, affiche un gain de 7.67%. Enfin le groupe industriel français Séché Environnement, actif dans la gestion et recyclage de déchets, a enregistré une hausse de 1.79%. Ces gains n'ont cependant pas suffi à compenser les pertes globales du mois.

Nous restons vigilants face à la volatilité actuelle des marchés. Notre objectif reste inchangé : maximiser la performance tout en respectant notre engagement envers les investissements durables et responsables. Bien que le secteur des technologies environnementales traverse actuellement des défis économiques, tous les indicateurs, notamment les prévisions de l'Agence internationale de l'énergie, annoncent une forte croissance future. Cette dynamique sera portée par une demande mondiale croissante, avec la Chine comme précurseur et moteur principal.

## PERFORMANCES HISTORIQUES



## PERFORMANCES

Performance	OSF Global Environment
YTD	3.13%
Depuis lancement	218.67%
1 mois	-5.07%
3 mois	-3.97%
6 mois	1.12%
1 an	18.84%
3 ans	-11.94%
5 ans	33.08%

## SPÉCIFICITÉS

La spécificité de la thématique d'investissement implique des déviations importantes tant au niveau de l'allocation sectorielle qu'au niveau de l'allocation géographique.

La stratégie construite est fondée sur les secteurs économiques offrant le plus long horizon d'investissement pour une création de valeur durable.

## RATIOS FINANCIERS

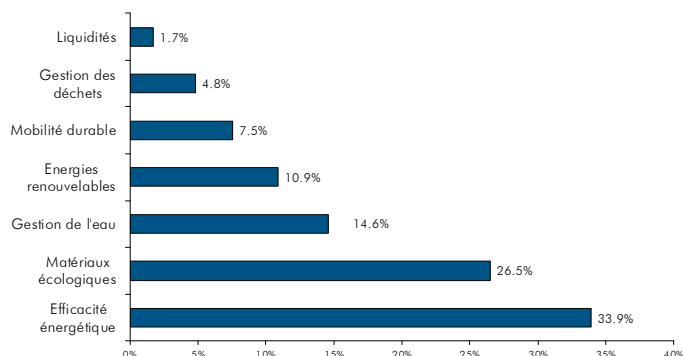
Taille (mias EUR/CHF)	49.39 / 46.43
Capitalisation boursière sous-jacents (mia)	866.01
VNI (en EUR)	3'186.70
Volatilité annuelle (%)	14.73
Sharpe ratio	0.55
Corrélation	0.86
Tracking error (%)	7.62
Information ratio	-0.28
Bêta	0.99

Signatory of:



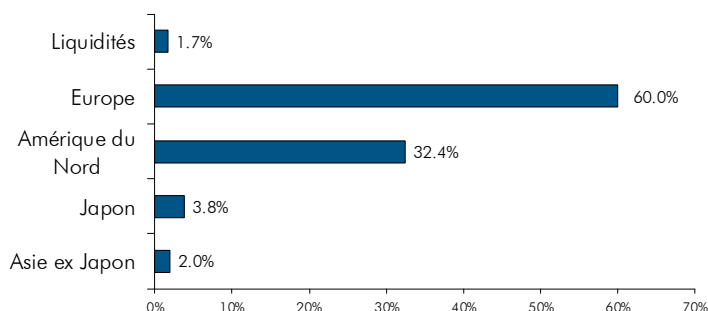
SUPERVISÉ  
PAR LA FINMA  
DEPUIS 2012

## RÉPARTITION THÉMATIQUE



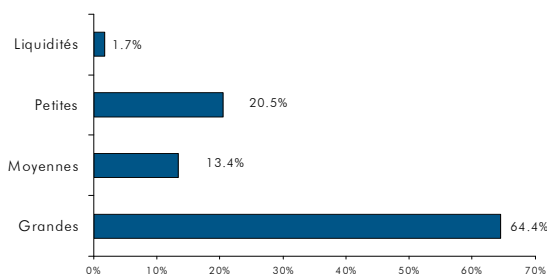
Source : Pictet & Cie (Europe) S.A.

## RÉPARTITION GÉOGRAPHIQUE



Source : Pictet & Cie (Europe) S.A.

## RÉPARTITION PAR TAILLE DE CAPITALISATION



Source : Pictet & Cie (Europe) S.A.

## TOP 10 DES POSITIONS

SCHNEIDER ELECTRIC	Efficacité énergétique	5.81%
COMPAGNIE DE ST GOBAIN	Matériaux écologiques	5.44%
APPLIED MATERIALS INC	Energies renouvelables	4.61%
ROYAL PHILIPS	Efficacité énergétique	4.48%
ADIDAS NCM	Matériaux écologiques	4.44%
JOHNSON CONTROLS INTL	Matériaux écologiques	4.20%
KINGSPAN GROUP	Efficacité énergétique	4.19%
AIR PROCD. CHEM	Matériaux écologiques	3.99%
CSX CORP.	Mobilité durable	3.85%
GEBERT AG	Gestion de l'eau	3.55%

Source : Pictet & Cie (Europe) S.A.

## CONTACT/GÉRANT

**CONINCO Explorers in finance SA**

Quai Perdonnet 5, CH-1800 Vevey (Suisse)

T +41 (0)21 925 00 33

coninco@coninco.ch | www.coninco.ch

## À PROPOS DE CONINCO Explorers in finance SA

CONINCO Explorers in finance SA, de par son activité de conseil aux investisseurs institutionnels, bénéficie d'une expertise de plus de 30 ans dans la gestion et la valorisation d'actifs.

Depuis 2012, la société est **agrée par l'autorité fédérale de surveillance des marchés financiers FINMA en tant que gestionnaire de fortune collective** au sens de la LEFin et est également signataire des **Principles for Responsible Investment (PRI) des Nations Unies**.

## CARACTÉRISTIQUES

Gérant	CONINCO Explorers in finance SA
Société de gestion	FundPartner Solutions (Europe) S.A.
Banque dépositaire	Banque Pictet & Cie (Europe) AG, Succursale de Luxembourg
Représentant en Suisse	FundPartner Solutions (Suisse) S.A. Rte des Acacias 60, 1211 Genève 73
Service de paiement	Banque Pictet & Cie S.A.
Auditeur	Deloitte Audit - LU
Type de fonds	Ouvert
Passeport Européen	UCITS
Domicile du fonds	Luxembourg
Date de lancement	14.03.2011
Période de détention recommandée	5 ans
Devise	EUR
Clôture de l'exercice	31.12
Emission/rachat	Quotidien
Distribution	Aucune, réinvestissement
Frais de gestion*	0.85%
TER*	1.53%
ISIN	LU0594231770
Bloomberg	LPGENVB LX
Telekurs	12610719
Mesure de risque	MSCI World
Investissement min.	EUR 50'000

\*Pour le détails de tous les coûts, veuillez vous référer au prospectus.

Signatory of:

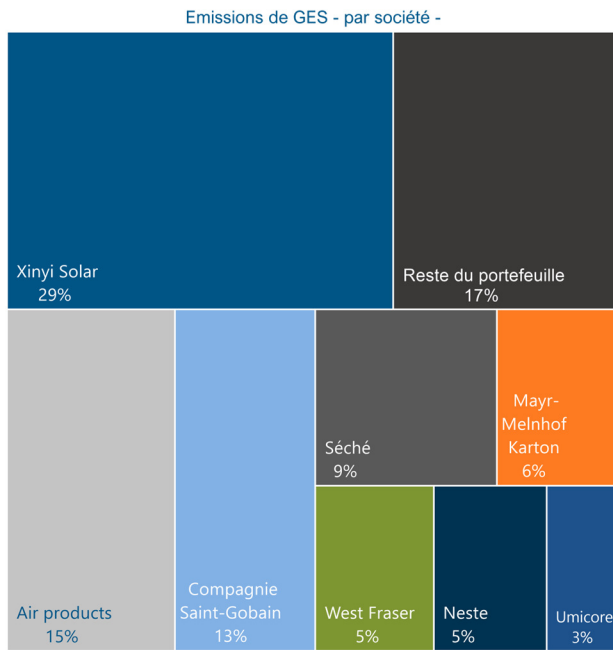


Principles for Responsible Investment

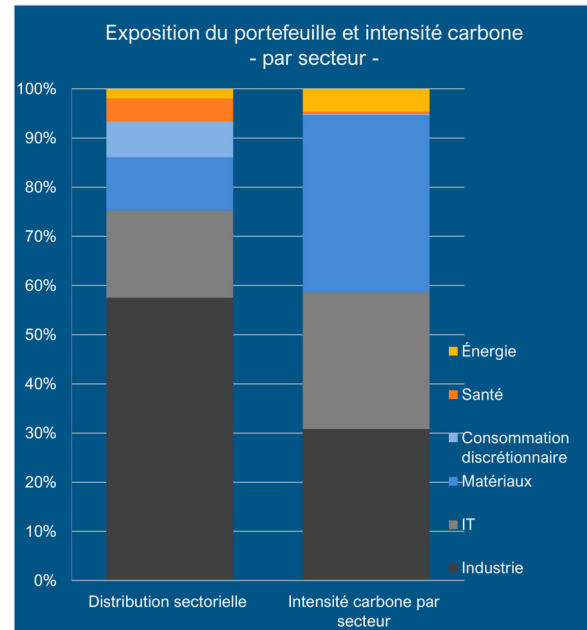


SUPERVISÉ  
PAR LA FINMA  
DEPUIS 2012

## Emissions de Gas à Effet de Serre

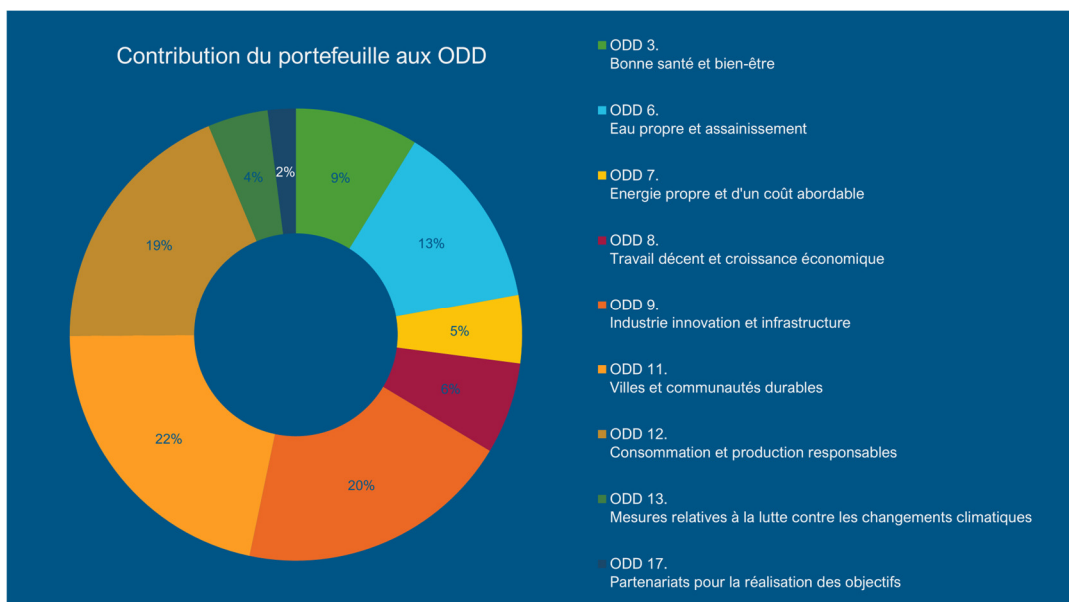


Source : Refinitiv



Source : Refinitiv

## Objectifs de Développement Durable — ODD



Source : Coninco Explorers in finance SA

### EXCLUSIONS

Les restrictions ci-après sont appliquées au portefeuille ONE Sustainable Fund - Global Environment. Sont exclues les compagnies exerçant des activités dans les domaines suivants (si le chiffre d'affaires découlant de cette activité excède 5% du chiffre d'affaires consolidé) :



## DISCLAIMER

Les informations et opinions contenues dans la présente publication sont présentées par CONINCO Explorers in finance SA, à la date d'impression, et peuvent être modifiées sans préavis et n'engagent pas sa responsabilité. Le présent document est distribué à des fins d'information uniquement et ne saurait constituer ni une offre ni une invitation de la part ou au nom de CONINCO Explorers in finance SA à effectuer des investissements. Les services et/ou produits dont il est question dans le présent document peuvent ne pas s'adresser à tous les destinataires et peuvent ne pas être accessibles dans tous les pays. Les clients de CONINCO Explorers in finance SA sont invités à prendre contact avec CONINCO Explorers in finance SA afin d'être informés sur les services et/ou produits disponibles dans le pays concerné.

La présente publication a été élaborée sans tenir compte des objectifs, de la situation financière ou des besoins d'un investisseur particulier. Avant de conclure une transaction, les investisseurs sont donc invités à étudier son adéquation avec leur situation personnelle et leurs objectifs propres. Aucun élément du présent document ne constitue un avis en matière de placement ou un avis de nature juridique, comptable ou fiscale, ni n'affirme qu'un investissement ou une stratégie conviennent ou sont adaptés à la situation particulière d'un investisseur ou encore constituent une recommandation personnelle vis-à-vis d'un investisseur particulier.

CONINCO Explorers in finance SA recommande à tout investisseur d'évaluer en toute indépendance, avec l'aide d'un conseiller professionnel, les risques financiers spécifiques ainsi que les conséquences encourues sur les plans juridique, réglementaire, fiscal, comptable et en termes de crédit. La performance passée ne saurait servir d'indicateur fiable quant aux résultats futurs. La présente publication pourra uniquement être distribuée en Suisse en français (FR), anglais (EN) et allemand (ALL) ou dans les pays où sa distribution est autorisée par la loi. Cette information ne s'adresse pas aux personnes se trouvant dans toute juridiction où, en raison de leur nationalité ou de leur résidence ou pour tout autre motif, de telles publications sont interdites.

L'indicateur synthétique de risque est une indication du niveau de risque de ce produit par rapport à d'autres produits. Il indique la probabilité que le produit perde de l'argent en raison des mouvements des marchés ou parce que nous ne sommes pas en mesure de vous payer.

Vous pouvez obtenir un résumé des droits de l'investisseur en cliquant sur le lien suivant :

<https://www.pictet.com/content/dam/www/documents/legal-and-notes/fundpartner-solutions/fps-summary-of-Investors-rights.pdf>

Veuillez-vous référer au prospectus pour plus d'informations sur les risques spécifiques au KID qui ne sont pas inclus dans le présent document.

Réf. KID : <https://www.coninco.ch/wp-content/uploads/2023/01/PRIIPS-KID-UnitclassB.pdf>

Art.8 SFDR :

<https://www.coninco.ch/investissements-durables/>

<https://assetservices.group.pictet/asset-services/esg-disclosures?isin=LU0908372492>