



OBJECTIFS D'INVESTISSEMENT

Le fonds offre aux investisseurs une opportunité d'exposition à des sociétés leurs permettant de concilier objectifs d'investissement et « conviction environnementale ».

Le fonds investit dans des sociétés tournées vers l'avenir afin de :

- contribuer de manière significative à la protection de l'environnement,
- répondre à des critères financiers de durabilité,
- démontrer un lien pertinent avec un ou plusieurs secteurs retenus,

Le compartiment est géré activement.

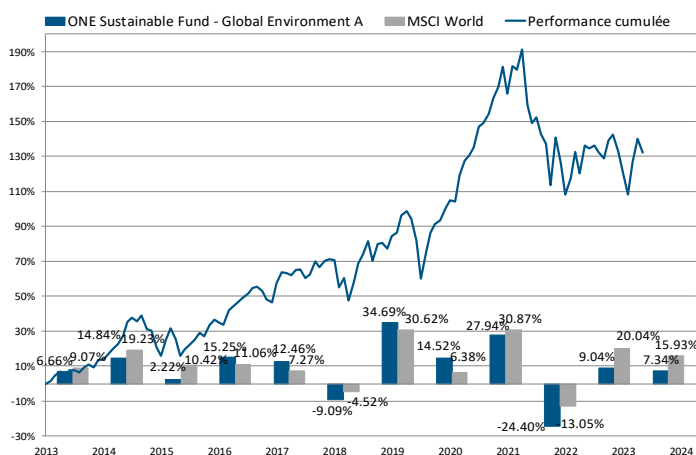
COMMENTAIRE DU GÉRANT

En juillet 2024, le fonds One Sustainable Fund - Global Environment a performé de 5.31% contre 0.71% pour le MSCI World, soit une surperformance de 4.60%. Cette hausse a été principalement observé sur les sociétés américaines, suisses, suédoises et norvégiennes avec une concentration dans le domaine de l'industrie, notamment les services d'ingénierie et de sous-traitance, mais aussi de la sécurité avec le contrôle et la certification ainsi que le recyclage avec les machines spécialisées.

Dans le secteur industriel, les entreprises Tomra Systems (technologies de tri et de recyclage, Norvège) et 3M (Matériaux & équipements, États-Unis) ont contribué de manière notable à cette hausse avec une performance de respectivement + 36.11% et +23.62%. En Suisse, l'entreprise SGS, leader mondial de l'inspection, du contrôle et de la certification affiche une performance de 21.46% alors que la société Belimo, active dans les appareils de terrains pour les systèmes de chauffage, ventilation et climatisation a performé de 19.49%. Enfin, la société suédoise Sweco, spécialisée dans les services d'ingénierie et de sous-traitance a performé de 16.38%.

La demande croissante pour les technologies liées à l'économie d'énergie et aux services environnementaux confirme la pertinence de notre positionnement. Nous sommes convaincus que les solides fondamentaux des sociétés présentes dans notre portefeuille sont alignés avec ces tendances du marché. Grâce à notre engagement continu envers l'innovation et notre vision à long terme, nous sommes prêts à saisir les opportunités à venir et à créer de la valeur pour nos investisseurs.

PERFORMANCES HISTORIQUES



PERFORMANCES

Performance	OSF Global Environment
YTD	7.34%
Depuis lancement de la classe	157.64%
1 mois	5.31%
3 mois	5.28%
6 mois	11.03%
1 an	6.23%
3 ans	-4.46%
5 ans	42.55%

Les performances passées ne doivent pas être considérées comme un indicateur ou une garantie des performances futures. Le rendement du fonds peut varier à la hausse comme à la baisse en raison des fluctuations des taux de change entre les devises. Les performances futures sont soumises à une fiscalité qui dépend de la situation personnelle de chaque investisseur et qui peut changer à l'avenir. La devise du compartiment n'est pas identique à celle du pays hôte.

SPÉCIFICITÉS

La spécificité de la thématique d'investissement implique des déviations importantes tant au niveau de l'allocation sectorielle qu'au niveau de l'allocation géographique.

La stratégie construite est fondée sur les secteurs économiques offrant le plus long horizon d'investissement pour une création de valeur durable.

RATIOS FINANCIERS

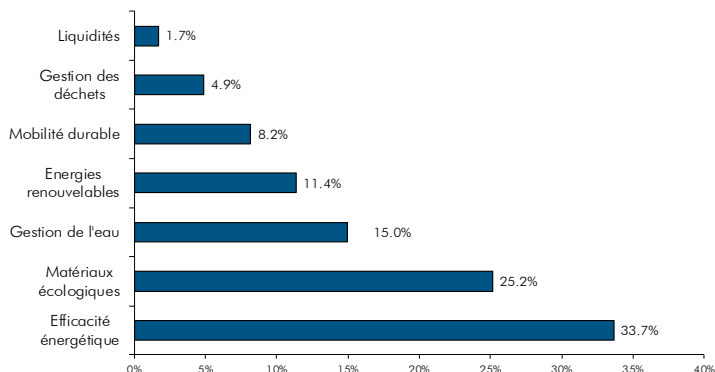
Taille du fonds (mios EUR/CHF)	51.44 / 48.89
Capitalisation boursière sous-jacents (mia)	843.79
VNI (en EUR)	345.65
Volatilité annuelle (%)	15.34
Sharpe ratio	0.55
Corrélation	0.88
Tracking error (%)	7.41
Information ratio	-0.35
Bêta	0.99

Signatory of:



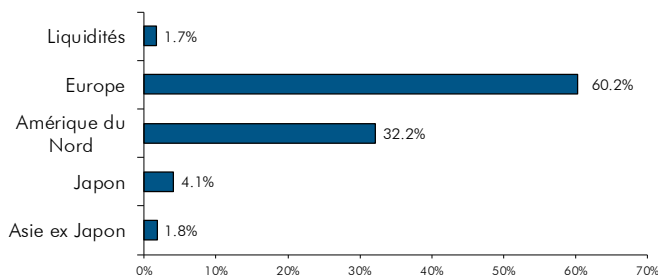
SUPERVISÉ
PAR LA FINMA
DEPUIS 2012

RÉPARTITION THÉMATIQUE



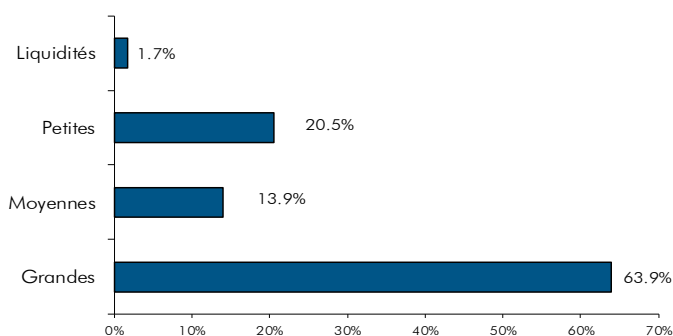
Source : Pictet & Cie (Europe) S.A.

RÉPARTITION GÉOGRAPHIQUE



Source : Pictet & Cie (Europe) S.A.

RÉPARTITION PAR TAILLE DE CAPITALISATION



Source : Pictet & Cie (Europe) S.A.

TOP 10 DES POSITIONS

SCHNEIDER ELECTRIC	Efficacité énergétique	5.24%
APPLIED MATERIALS INC	Energies renouvelables	5.19%
COMPAGNIE DE ST GOBAIN	Matériaux écologiques	5.00%
ROYAL PHILIPS	Efficacité énergétique	4.65%
ADIDAS NOM.	Matériaux écologiques	4.50%
KINGSPAN GROUP	Efficacité énergétique	4.31%
CSX CORP.	Mobilité durable	3.87%
JOHNSON CONTROLS INTL	Matériaux écologiques	3.84%
GEBERIT AG	Gestion de l'eau	3.48%
HALMA PLC	Gestion de l'eau	3.34%

Source : Pictet & Cie (Europe) S.A.

CONTACT/GÉRANT

CONINCO Explorers in finance SA

Quai Perdonnet 5, CH-1800 Vevey (Suisse)

T +41 (0)21 925 00 33

À PROPOS DE CONINCO Explorers in finance SA

CONINCO Explorers in finance SA, de par son activité de conseil aux investisseurs institutionnels, bénéficie d'une expertise de plus de 30 ans dans la gestion et la valorisation d'actifs.

Depuis 2012, la société est **agrée par l'autorité fédérale de surveillance des marchés financiers FINMA en tant que gestionnaire de fortune collective** au sens de la LEFin et est également signataire des **Principles for Responsible Investment (PRI) des Nations Unies**.

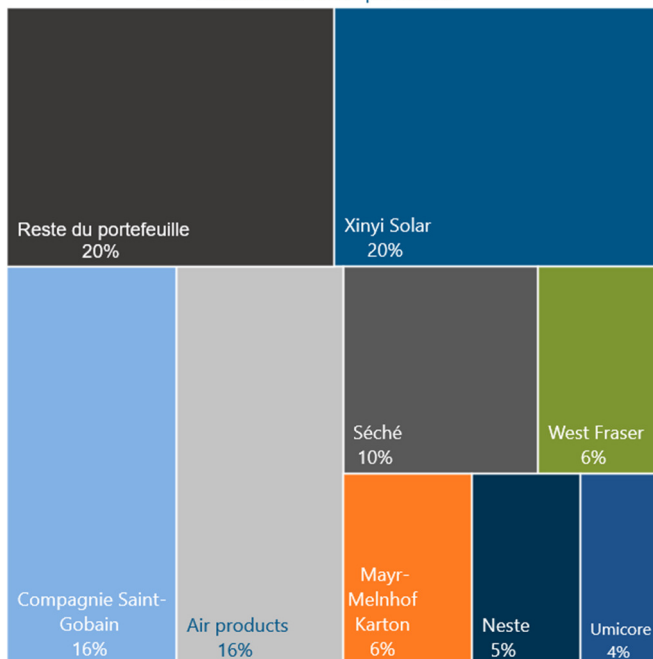
CARACTÉRISTIQUES

Gérant	CONINCO Explorers in finance SA
Société de gestion	FundPartner Solutions (Europe) S.A.
Banque dépositaire	Banque Pictet & Cie (Europe) AG, Succursale de Luxembourg
Représentant en Suisse	FundPartner Solutions (Suisse) S.A. Route des Acacias 60, 1211 Genève 73
Service de paiement	Banque Pictet & Cie S.A.
Auditeur	Deloitte Audit - LU
Type de fonds	Ouvert
Passeport Européen	UCITS
Domicile du fonds	Luxembourg
Date de lancement	09.2013 classe A
Période de détention recommandée	5 ans
Devise	EUR
Clôture de l'exercice	31.12
Emission/rachat	Quotidien
Distribution	Aucune, réinvestissement
Frais de gestion*	0.85%
TER*	1.59%
ISIN	LU0908372492
Bloomberg	LPGAEUR LX
Telekurs	12610719
Mesure de risque	MSCI World
Investissement min.	1 part

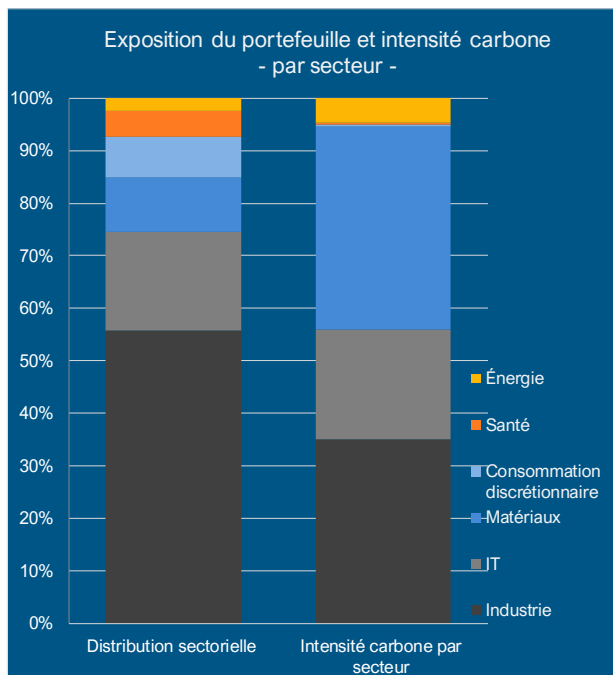
*Pour le détails de tous les coûts, veuillez vous référer au prospectus.

Emissions de Gas à Effet de Serre

Emissions de GES - par société -

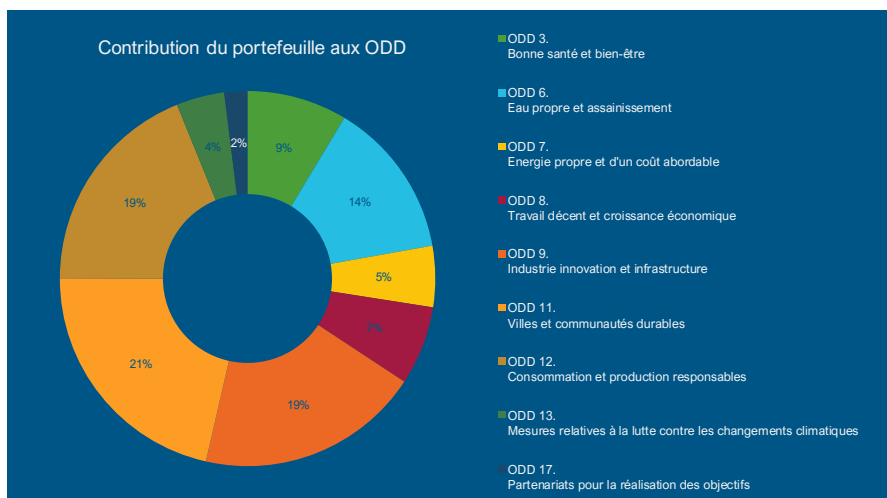


Source : Refinitiv



Source : Refinitiv

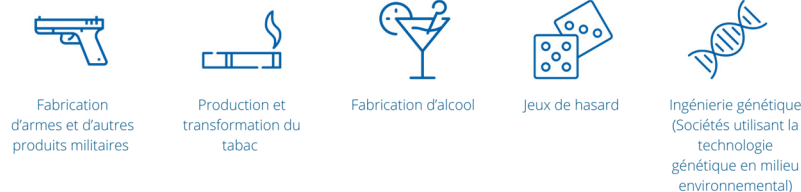
Objectifs de Développement Durable — ODD



Source : Coninco Explorers in finance SA

EXCLUSIONS

Les restrictions ci-après sont appliquées au portefeuille ONE Sustainable Fund - Global Environment. Sont exclues les compagnies exerçant des activités dans les domaines suivants (si le chiffre d'affaires découlant de cette activité excède 5% du chiffre d'affaires consolidé) :



DISCLAIMER

Les informations et opinions contenues dans la présente publication sont présentées par CONINCO Explorers in finance SA, à la date d'impression, et peuvent être modifiées sans préavis et n'engagent pas sa responsabilité. Le présent document est distribué à des fins d'information uniquement et ne saurait constituer ni une offre ni une invitation de la part ou au nom de CONINCO Explorers in finance SA à effectuer des investissements. Les services et/ou produits dont il est question dans le présent document peuvent ne pas s'adresser à tous les destinataires et peuvent ne pas être accessibles dans tous les pays. Les clients de CONINCO Explorers in finance SA sont invités à prendre contact avec CONINCO Explorers in finance SA afin d'être informés sur les services et/ou produits disponibles dans le pays concerné.

La présente publication a été élaborée sans tenir compte des objectifs, de la situation financière ou des besoins d'un investisseur particulier. Avant de conclure une transaction, les investisseurs sont donc invités à étudier son adéquation avec leur situation personnelle et leurs objectifs propres. Aucun élément du présent document ne constitue un avis en matière de placement ou un avis de nature juridique, comptable ou fiscale, ni n'affirme qu'un investissement ou une stratégie conviennent ou sont adaptés à la situation particulière d'un investisseur ou encore constituent une recommandation personnelle vis-à-vis d'un investisseur particulier.

CONINCO Explorers in finance SA recommande à tout investisseur d'évaluer en toute indépendance, avec l'aide d'un conseiller professionnel, les risques financiers spécifiques ainsi que les conséquences encourues sur les plans juridique, réglementaire, fiscal, comptable et en termes de crédit. La performance passée ne saurait servir d'indicateur fiable quant aux résultats futurs. La présente publication pourra uniquement être distribuée en Suisse en français (FR), anglais (EN) et allemand (ALL) ou dans les pays où sa distribution est autorisée par la loi. Cette information ne s'adresse pas aux personnes se trouvant dans toute juridiction où, en raison de leur nationalité ou de leur résidence ou pour tout autre motif, de telles publications sont interdites.

L'indicateur synthétique de risque est une indication du niveau de risque de ce produit par rapport à d'autres produits. Il indique la probabilité que le produit perde de l'argent en raison des mouvements des marchés ou parce que nous ne sommes pas en mesure de vous payer.

Vous pouvez obtenir un résumé des droits de l'investisseur en cliquant sur le lien suivant :

<https://www.pictet.com/content/dam/www/documents/legal-and-notes/fundpartner-solutions/fps-summary-of-Investors-rights.pdf>

Veuillez-vous référer au prospectus pour plus d'informations sur les risques spécifiques au KID qui ne sont pas inclus dans le présent document.

Réf. KID <https://www.coninco.ch/wp-content/uploads/2023/01/PRIIPS-KID-UnitclassB.pdf>

Art.8 SFDR :

<https://www.coninco.ch/investissements-durables/>

<https://assetservices.group.pictet/asset-services/esg-disclosures?isin=LU0908372492>