

# VI Obligationen CHF - I

November 2024

## Übersicht

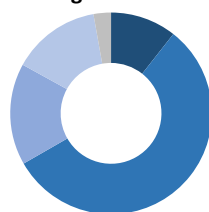
Datum	29.11.2024
Basiswährung	CHF
Fondsvermögen	CHF 122'423'715
NAV	CHF 104.68
Anteilsklasse	I
ISIN / Valor	CH0231512853 / 23151285
Bloomberg Ticker	VI0BCHI
Mindestanlage	CHF 50'000
Lancierungsdatum	14.04.2014
Domizil	Schweiz
Rechtsform	Übrige Fonds für traditionelle Anlagen
Total Expense Ratio (TER)	0.27% (31.8.2024)
Spesen zu Gunsten des Fonds	Ausgabe: 0.10% Rücknahme: 0.10%
Bewertungsintervall	täglich
Manager	VI VorsorgeInvest AG
Fondsleitung	1741 Fund Solutions AG
Depotbank	Bank Julius Bär AG
Benchmark	Swiss Bond index (SBI) AAA-BBB
Erfolgsverwendung	thesaurierend

## Währungsallokation



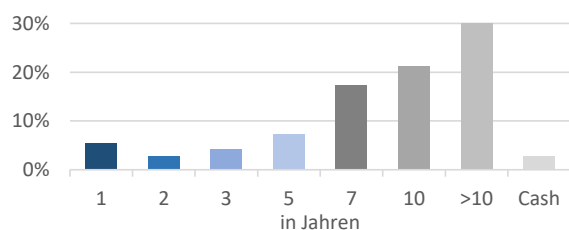
■ 100.0% CHF

## Rating Allokation



■ 10.6% AAA  
■ 56.1% AA  
■ 16.3% A  
■ 14.2% BBB  
■ 0.0% BB  
■ 0.0% B  
■ 2.8% flüssige Mittel

## Allokation nach Restlaufzeit

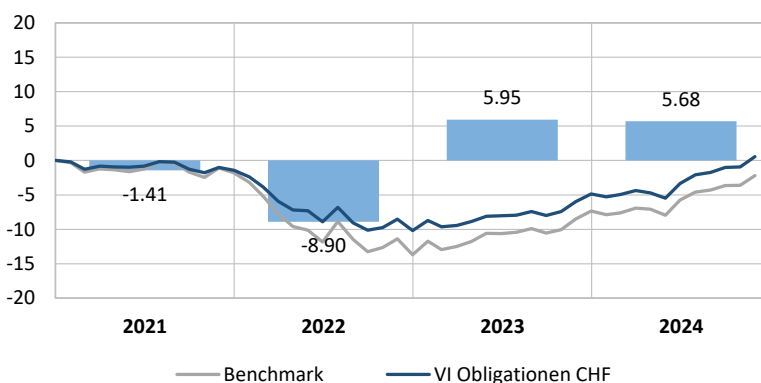


## Portrait

Der Fonds investiert in auf CHF lautende Anleihen von in- und ausländischen Emittenten aus dem Investment Grade Segment (Ratings "AAA" bis "BBB"). Der Anlagefokus liegt bei Unternehmensanleihen, welche langfristig systematisch das eingegangene Risiko entschädigen. Der Fonds richtet sich ausschliesslich an qualifizierte Anleger.

Die frühere Wertentwicklung, insbesondere bei kurzen Zeiträumen, lässt nicht auf zukünftige Renditen schliessen.

## Wertentwicklung



## Performance

(in %)	1 Monat	3 Monate	YTD	1 Jahr	3 Jahre pa	5 Jahre pa
Fonds	1.52	2.36	5.68	6.97	0.53	-0.01
Benchmark	1.48	2.22	5.57	6.89	-0.38	-0.47

## Statistische Kennzahlen (in %)

	Fonds	Benchmark
Volatilität (3 Jahre)	4.20	5.33
Value at Risk (Konfidenzniveau 95%)	1.95	2.48
Sharpe Ratio (3 Jahre / Basis 0%)	0.13	-0.07
Information Ratio (3 Jahre)	0.64	-
Tracking Error (3 Jahre)	1.41	-
Restlaufzeit in Jahren	8.14	-
Modified Duration	7.61	-
Rendite auf Verfall	0.86	-

## Top 10 Positionen

Total Top 10 Positionen	Land	in %
1.85 PFZENT 2037 (PFANDBRIEF SCHW KANTBK)	CH	3.75
1.45 PFZENT 2042 (PFANDBRIEF SCHW KANTBK)	CH	3.66
2.3 BARY 2032 (BARRY CALLEBAUT AG)	CH	2.65
0.25 GLRNKB 2035 (GLARNER KANTONALBANK)	CH	2.49
0.6 PFZENT 2035 (PFANDBRIEF SCHW KANTBK)	CH	2.27
2.4 KEBAG 2038 (KEBAG AG)	CH	1.93
2.5 NESNVX 2034 (NESTLE SA)	CH	1.91
2 KBLUZE 2038 (LUZERNER KANTONALBK AG)	CH	1.90
2.125 NESNVX 2038 (NESTLE SA)	CH	1.89
2.875 KWLILI 2031 (KRAFTWERKE LINTH LIMMERN)	CH	1.85

Nur zur Informations- und Werbezwecken - Bitte lesen Sie die gesetzlich erforderlichen Fondsdokumente, bevor Sie eine endgültige Anlageentscheidung treffen. Dieses Dokument wurde von der 1741 Fund Solutions AG als Fondsleitung (nachfolgend «1741») mit grösster Sorgfalt erstellt. Die 1741 gibt jedoch keine Gewähr hinsichtlich dessen Inhalt und Vollständigkeit und lehnt jede Haftung für Verluste ab, die sich aus der Verwendung ergeben. Die hierin geäusserten Meinungen sind diejenigen der 1741 zum Erstellungszeitpunkt und können sich jederzeit unangekündigt ändern. Ist nichts anderes vermerkt, sind alle Zahlen ungeprüft. Dieses Dokument ist in Zusammenhang mit den gesetzlich erforderlichen Fondsdokumenten (Fondsvertrag sowie Jahresbericht und soweit anwendbar Prospekt, Basisinformationsblatt sowie Halbjahresbericht) (nachfolgend «Fondsdokumente») zu lesen, welche kostenlos bei der Fondsleitung und der Depotbank des Fonds bezogen werden können. Eine Zeichnung von Anteilen wird nur auf der Grundlage der Fondsdokumente angenommen. Diese Marketinganzeige betrifft die Anteile des betreffenden Fonds und nicht eines Basiswerts, welcher vom Fonds erworben wird. Die Angaben in diesem Dokument dienen lediglich Informationszwecken und sind weder als Angebot, Empfehlung oder Anlageberatung aufzufassen. Es berücksichtigt keine spezifischen Bedürfnisse und entbindet den Empfänger nicht von seiner eigenen Beurteilung, allenfalls unter Bezug eines Beraters, die Informationen in Bezug auf die Vereinbarkeit mit seinen eigenen Verhältnissen, auf juristische, regulatorische, steuerliche und andere Konsequenzen zu prüfen. Die Anlagepolitik ist allenfalls nur in einer verkürzten Fassung wiedergegeben. Die vollständige Anlagepolitik inkl. aller Anlagebeschränkungen finden sich in den Fondsdokumenten. Der Fonds wird aktiv verwaltet. Mit jeder Anlage sind Risiken, insbesondere diejenigen von Wert- und Ertragsschwankungen, verbunden. Bei Fremdwährungen besteht zusätzlich das Risiko, dass die Fremdwährung gegenüber der Referenzwährung des Anlegers an Wert verliert. Ein Totalverlust des investierten Betrages ist möglich. Umfassende Beschreibungen der Risiken sind den Fondsdokumenten zu entnehmen. Die dargestellte Wertentwicklung lässt die bei Zeichnung, Umtausch und Rückgabe sowie dem Halten von Fondsanteilen allfällig anfallenden Kommissionen und Kosten unberücksichtigt, welche die Rendite der Anleger reduzieren können. Angaben zum Nettoinventarwert (NAV) verstehen sich exklusive allfälliger Kommissionen. Es kann nicht garantiert werden, dass die Performance eines allfälligen Vergleichsindex erreicht oder übertroffen wird. Dieser Fonds ist in der Schweiz domiziliert. Der Vertrieb richtet sich ausdrücklich nicht an Personen, deren Nationalität oder Wohnsitz den Zugang zu solchen Informationen aufgrund der geltenden Gesetzgebung verbietet. Dieser Fonds ist nicht unter dem United States Securities Act von 1933 registriert. Nähere Informationen hierzu sowie zum öffentlichen Vertrieb in den einzelnen Ländern sind in den Fondsdokumenten zu finden. Alle Rechte vorbehalten.