

**Anteilsklasse**

[I] Institutionelle Investoren

**Anlageziel des Fonds**

Das Ziel des Fonds besteht darin, die Wertentwicklung des Marktes für auf US-Dollar lautende Staatsanleihen aus Schwellenländern nachzubilden.

**Anlagestrategie**

Die Anlagepolitik des Fonds besteht darin, die Wertentwicklung des J.P. Morgan EMBI Global Diversified Index (oder eines anderen Index, den der Verwaltungsrat gegebenenfalls festlegt, um im Wesentlichen denselben Markt wie der Index nachzubilden) so präzise wie möglich nachzubilden. Dabei wird versucht, die „Tracking Difference“ (Nachbildungsabweichung) zwischen der Wertentwicklung des Fonds und der des Index so weit wie möglich zu minimieren.

**Benchmark**

JP MORGAN ESG EMBIG DIV

**Struktur**

Investment Company

**UCITS-konform****Domizil**

Luxemburg

**Fondsdaten**

<b>ISIN</b>	LU2499840945	
<b>NAV</b>	10,87 USD per 30 September 2024	
<b>Währung</b>	USD	
<b>Fondsvolumen (NAV) (Mio.)</b>	205,85 USD per 30 September 2024	
<b>Auflagedatum</b>	14 Dezember 2023	
<b>SFDR-Fondsclassifizierung</b>	SFDR – Artikel 8	
<b>Anlagestil</b>	Index	
<b>Land/Region</b>	Global	
<b>Abrechnung</b>	Zyklus für die Abrechnung von Rücknahmen, DD+2; Zyklus für die Abrechnung von Zeichnungen, DD+2	
<b>Mitteilungsfrist</b>	DD-1 11:00 Uhr MEZ	
<b>Bewertung</b>	Täglich, Börsenschluss	
<b>Swingfaktor<sup>1</sup></b>		
<b>Kauf</b>	0.40%	
<b>Verkauf</b>	0.00%	
<b>Einmalanlage</b>	USD 3 000 000,00	
<b>Folgeinvestments</b>	USD 1 000,00	
<b>Managementgebühren</b>	0,15%	
<b>Tatsächliche TER</b>	k.A.	
<b>Kosten</b>	<b>Kauf</b>	<b>Verkauf</b>
<b>Zahlbar an den Fonds</b>	k.A.	Bis zu 2%

<sup>1</sup> Anhaltspunkt zum Datum dieses Factsheets, Änderungen vorbehalten

Die Wertentwicklung des Fonds ist nicht angegeben, da die Auflegung des Fonds vor weniger als 12 Monaten erfolgte.

**Eine Anlage ist mit Risiken verbunden, einschließlich des Risikos eines Kapitalverlusts.****Fondsmerkmale**

	Fonds	Benchmark
Anzahl der Vermögenswerte*	375	771
Durchschnittliche (optionsbereinigte) Endfälligkeitsrendite (%)	6,14	6,15
Rückzahlungsrendite (%)	6,15	6,15
Laufende Rendite (%)	5,50	5,52
Durchschnittlicher Kupon (%)	5,29	5,31
Optionsbereinigter Spread (in Basispunkten)	232,53	234,29
Effektive Duration (Jahre)	7,33	7,32
Durchschnittliche Restlaufzeit (Jahre)	12,36	12,17
Effektive Konvexität	1,01	1,03
Durchschnittliches Rating	BA1	BA1

**Kennzahlen**

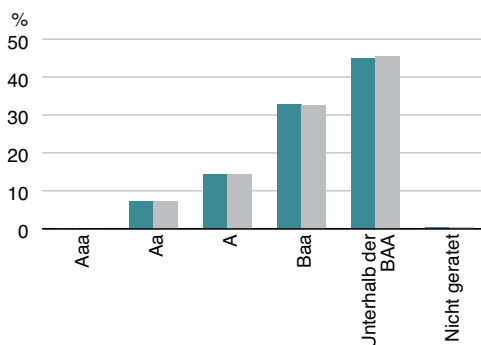
	3 Jahre
Standardabweichung (%)	-
Tracking Error (%)	-
Beta	-

\* Die Anzahl von dem Fond notierten Emissionen kann cash positionen enthalten.

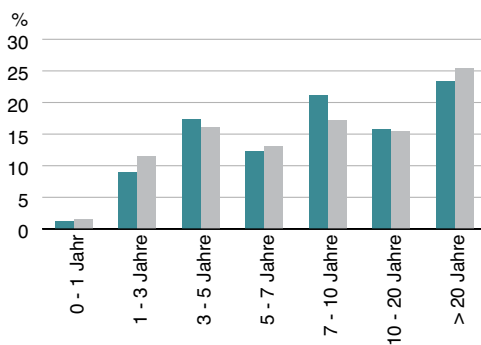
Länder	Fonds (%)	Benchmark (%)
Saudi-Arabien	5,58	5,58
VAE	4,86	4,83
Indonesien	4,68	4,71
Polen	4,32	4,32
Rumänien	4,22	4,22
Ungarn	4,02	4,05
Chile	3,69	3,71
Oman	3,66	3,66
Philippinen	3,65	3,67
Brasilien	3,65	3,66
Andere	7,18	7,19
<b>Gesamt</b>	<b>49,52</b>	<b>49,61</b>

Kreditrating-Positionen	Fonds (%)	Benchmark (%)
Aaa	0,12	-
Aa	7,20	7,16
A	14,49	14,48
Baa	32,80	32,57
Unterhalb der BAA	44,97	45,39
Nicht geratet	0,43	0,40
<b>Gesamt</b>	<b>100,00</b>	<b>100,00</b>

Branchen	Fonds (%)	Benchmark (%)
Non Corporates	99,88	100,00
Cash	0,12	-
<b>Gesamt</b>	<b>100,00</b>	<b>100,00</b>



Fälligkeiten	Fonds (%)	Benchmark (%)
0 - 1 Jahr	1,26	1,54
1 - 3 Jahre	8,90	11,45
3 - 5 Jahre	17,35	16,01
5 - 7 Jahre	12,29	13,05
7 - 10 Jahre	21,13	17,15
10 - 20 Jahre	15,76	15,41
> 20 Jahre	23,32	25,40



Quelle: SSGA.

Die angegebenen Merkmale, Kreditrating-Positionen, Länderallokationen und Sektoren beziehen sich auf das ganz oben auf diesem Factsheet angegebene Datum und können sich ändern.

„Sonstige“ bezeichnet bei Ländern den Zusammenschluss von Ländern, die nicht bereits in den Top-10 des Fonds enthalten sind.

Die Bonitätsbewertung basiert auf einem Durchschnitt von Moody's, S & P und Fitch.

**BITTE BEACHTEN SIE, DASS VOLLSTÄNDIGE EINZELHEITEN ZU DEN DEM FONDS ZUGRUNDE LIEGENDEN BESTÄNDEN AUF WWW.SSGA.COM ENHALTEN SIND**

**Marketingmitteilung – Allgemeiner Zugang. Nur für professionelle Kunden.**

Dieses Material dient Ihrer persönlichen Information. Die hier erteilten Informationen stellen keine Anlageberatung gemäß Definition nach der Richtlinie über Märkte für Finanzinstrumente (2014/65/EU) oder geltenden Schweizer Vorschriften dar und sollten nicht als Grundlage für eine Anlageentscheidung herangezogen werden. Es werden keine Erklärungen oder Zusicherungen bezüglich der Richtigkeit der Informationen abgegeben, und State Street haftet nicht für Entscheidungen, die auf Basis dieser Informationen getroffen werden.

Bitte lesen Sie die aktuellen wesentlichen Anlegerinformationen (WAI) und den Prospekt des Fonds, bevor Sie eine endgültige Anlageentscheidung treffen. Die aktuelle englische Fassung des Prospekts und der WAI finden Sie unter [www.ssga.com](http://www.ssga.com). Eine Zusammenfassung der Anlegerrechte finden Sie hier: <https://www.ssga.com/library-content/products/fund-docs/summary-of-investor-rights/ssga-investors-rights-summary-template-non-etf-Lux.pdf> Beachten Sie, dass die Verwaltungsgesellschaft beschließen kann, die für die Vermarktung getroffenen Vereinbarungen zu beenden und die Notifizierung gemäß Artikel 93a der Richtlinie 2009/65/EG zu löschen.

Diese Informationen sind für professionelle Kunden bestimmt (wozu auch geeignete Gegenparteien gehören), die sowohl als sachkundig sowie als erfahren in Angelegenheiten im Zusammenhang mit Anlagen gelten.

Bei den in dieser Kommunikation enthaltenen Informationen handelt es sich nicht um eine Analystenempfehlung oder „Anlageresearch“, sie sind vielmehr gemäß der Richtlinie über Märkte für Finanzinstrumente (2014/65/EU) oder geltenden Schweizer Vorschriften als „Marketingmitteilung“ klassifiziert. Dies bedeutet, dass diese Marketingmitteilung (a) nicht gemäß Rechtsvorschriften erstellt wurde, die die Unabhängigkeit von Anlageresearch fördern sollen, (b) keinem Verbot in Bezug auf den Handel vor der Verbreitung von Anlageresearch unterliegt.

Die hierin erwähnten Marken und Dienstleistungsmarken sind Eigentum ihrer jeweiligen Inhaber. Unabhängige Datendienste machen keinerlei Zusicherungen oder Garantien bezüglich der Richtigkeit, Vollständigkeit oder Aktualität der Daten und haften nicht für Schäden jeglicher Art im Zusammenhang mit der Nutzung dieser Daten.

Die Rendite eines Wertpapierportfolios, das Unternehmen ausschließt, welche die spezifizierten ESG-Kriterien des Portfolios nicht erfüllen, kann hinter der Rendite eines Wertpapierportfolios, das solche Unternehmen einschließt, zurückbleiben. Die ESG-Kriterien eines Portfolios können dazu führen, dass das Portfolio in Branchen oder Wertpapiere investiert, die schwächer abschneiden als der Gesamtmarkt.

Dieses Werk darf ohne ausdrückliche schriftliche Einwilligung von SSGA weder ganz noch teilweise vervielfältigt, kopiert oder übertragen und sein Inhalt gegenüber Dritten nicht offen gelegt werden.

**Für weitere Informationen**

Besuchen Sie unsere Website [www.ssga.com](http://www.ssga.com) oder wenden Sie sich an Ihre SSGA-Niederlassung vor Ort.

**SSGA Belgien**

+32 (0) 2 663 2016

**SSGA Frankreich**

+33 (0) 1 44 45 40 48

**SSGA Deutschland**

+49 (0) 89 55878 999

**SSGA Irland**

+353 1 776 3000

**SSGA Italien**

+39 02 3206 6121

**SSGA Middle East & Africa**

+971 2 245 9000

**SSGA Niederlande**

+31 (0) 20 718 1701

**SSGA Schweiz**

+41 (0) 44 245 7099

**SSGA Vereinigtes Königreich**

+44 (0) 20 3395 2333