

Anteilsklasse

[I] Institutionelle Investoren

Anlageziel des Fonds

Das Anlageziel des Fonds besteht darin, die Wertentwicklung der auf lokale Wahrung lautenden investierbaren Staatsanleihen von Schwellenmarkten nachzubilden.

Anlagestrategie

Der Fonds bildet einen Index nach (auch als passiv verwalteter Fonds bezeichnet). Die Anlagepolitik des Fonds zielt darauf ab, die Wertentwicklung des J.P. Morgan ESG-Government Bond Index so genau wie moglich nachzubilden und gleichzeitig zu versuchen, die Abweichungen zwischen der Wertentwicklung des Fonds und der des Index so gering wie moglich zu halten.

Benchmark

JP Morgan ESG GBI Emerging Markets Global Diversified Index

Struktur

Investment Company

UCITS-konform**Domizil**

Luxemburg

Fondsdaten

ISIN	LU2008206570	
NAV	10,12 USD per 31 Oktober 2024	
Wahrung	USD	
Fondsvolumen (NAV) (Mio.)	527,71 USD per 31 Oktober 2024	
Auflagedatum	14 Dezember 2021	
SFDR-Fondsklassifizierung	SFDR – Artikel 8	
Anlagestil	Index	
Land/Region	Global	
Abrechnung	Zyklus fur die Abrechnung von Rucknahmen, DD+2; Zyklus fur die Abrechnung von Zeichnungen, DD+2	
Mitteilungsfrist	DD-1 11:00 Uhr MEZ	
Bewertung	Taglich, Borsenschluss	
Swingfaktor¹		
Kauf	0,08%	
Verkauf	0,12%	
Einmalanlage	USD 3 000 000,00	
Folgeinvestments	USD 1 000,00	
Managementgebuhren	0,15%	
Tatsachliche TER	k.A.	
Kosten	Kauf	Verkauf
Zahlbar an den Fonds	k.A.	Bis zu 2%

¹ Anhaltspunkt zum Datum dieses Factsheets, anderungen vorbehalten

Wertentwicklung

	Benchmark	Fonds vor Kosten (brutto)	Differenz	Fonds nach Kosten (netto)	Differenz
Annualisiert					
1 Jahr (%)	8,93	9,03	0,10	8,82	-0,11
3 Jahre (%)	-	-	-	-	-
5 Jahre (%)	-	-	-	-	-
Seit Auflage (%)	0,55	0,66	0,11	0,43	-0,12
Kumuliert					
1 Monat (%)	-4,84	-4,89	-0,05	-4,98	-0,15
3 Monate (%)	1,48	1,46	-0,02	1,33	-0,15
1 Jahr (%)	8,93	9,03	0,10	8,82	-0,11
3 Jahre (%)	-	-	-	-	-
5 Jahre (%)	-	-	-	-	-
Seit Auflage (%)	1,58	1,91	0,33	1,24	-0,35
Kalenderjahr					
2024 (seit Jahresbeginn)	-0,10	-0,09	0,01	-0,27	-0,16
2023	14,06	14,21	0,14	14,01	-0,05
2022	-11,70	-11,40	0,30	-11,67	0,03
2021	0,96	0,81	-0,15	0,79	-0,17

Die Wertentwicklung der Vergangenheit ist keine Garantie fur zukunftige Ergebnisse.**Eine Anlage ist mit Risiken verbunden, einschlielich des Risikos eines Kapitalverlusts.**

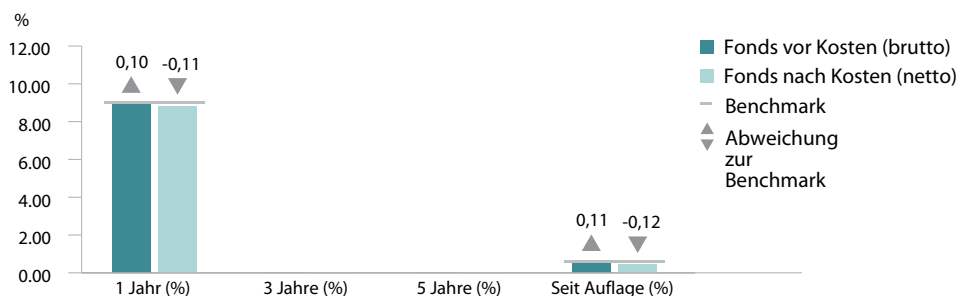
Die hierin enthaltenen Zahlen zur Wertentwicklung werden vor und nach Abzug von Gebuhren angegeben. Der Abzug von Gebuhren berucksichtigt nicht den Abzug von Beratungs- oder sonstigen Gebuhren, welche die Rendite schmalern konnten. Die Indexrenditen reflektieren Kapitalgewinne und -verluste, Ertrage und die Wiederanlage von Dividenden. Die Wertentwicklung berucksichtigt die Wiederanlage von Dividenden und sonstigen Unternehmensgewinnen und wird in der Wahrung berechnet, die in den Fondsdaten angegeben ist. Fur das Kalenderjahr, in das das Auflegungsdatum entweder des betreffenden Fonds oder des an die vergangene Wertentwicklung gebundenen Fonds fallt (je nachdem welches das fruhere Datum ist), ist die Angabe der Wertentwicklung im Kalenderjahr unvollstandig.

Die Berechnungsmethode fur Value-Added-Renditen kann Rundungsdifferenzen aufweisen.

Sind bei einer Schlieung des Fonds gema seinem offiziellen Nettoinventarwert (NAV)-Kalender Preise fur einen mageblichen Teil der zugrunde liegenden Wertpapiere ermittelbar, so wird ein technischer NAV berechnet. Die angegebene fruhere Wertentwicklung wurde daher erforderlichenfalls auf Grundlage eines technischen NAV und des offiziellen NAV des Fonds zu jedem anderen Geschaftstag des betreffenden Zeitraums berechnet.

Quelle: SSGA.

Alle Daten entsprechen dem Stand vom 31/10/2024

Annualisierte Wertentwicklung**Fondsmerkmale**

	Fonds	Benchmark
Anzahl der Vermogenswerte*	423	390
Durchschnittliche (optionsbereinigte) Endfalligkeitsrendite (%)	6,80	6,74
Ruckzahlungsrendite (%)	6,80	6,74
Laufende Rendite (%)	5,84	5,90
Durchschnittlicher Kupon (%)	5,30	5,31
Optionsbereinigter Spread (in Basispunkten)	-2,05	-4,11
Effektive Duration (Jahre)	5,16	5,20
Durchschnittliche Restlaufzeit (Jahre)	7,33	7,40
Effektive Konvexitat	0,50	0,50
Durchschnittliches Rating	BAA2	BAA2

Kennzahlen

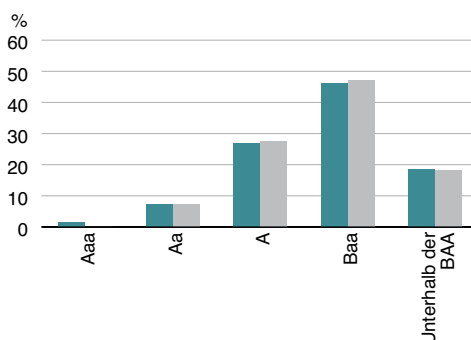
	3 Jahre
Standardabweichung (%)	-
Tracking Error (%)	-
Beta	-

* Die Anzahl von dem Fond notierten Emissionen kann cash positionen enthalten.

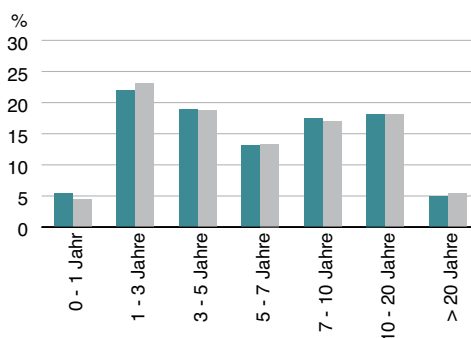
Länder	Fonds (%)	Benchmark (%)
Indonesien	9,93	9,93
Mexiko	9,92	9,90
Malysia	9,87	9,90
Thailand	9,48	9,52
Polen	9,48	9,57
Südafrika	8,40	8,41
Brasilien	7,78	7,81
Tschechische Republik	7,19	7,22
China	6,65	6,60
Rumänien	4,94	4,95
Andere	16,36	16,19
Gesamt	100,00	100,00

Kreditrating-Positionen	Fonds (%)	Benchmark (%)
Aaa	1,32	-
Aa	7,17	7,22
A	26,79	27,55
Baa	46,21	46,95
Unterhalb der BAA	18,51	18,28
Gesamt	100,00	100,00

Branchen	Fonds (%)	Benchmark (%)
Staatsanleihen	97,90	100,00
Non Corporates	1,17	-
Cash	0,81	-
Agent	0,13	-
Gesamt	100,00	100,00



Fälligkeiten	Fonds (%)	Benchmark (%)
0 - 1 Jahr	5,45	4,45
1 - 3 Jahre	21,94	23,05
3 - 5 Jahre	18,95	18,71
5 - 7 Jahre	13,12	13,36
7 - 10 Jahre	17,41	17,01
10 - 20 Jahre	18,17	18,04
> 20 Jahre	4,97	5,37



Quelle: SSGA.

Die angegebenen Merkmale, Kreditrating-Positionen, Länderallokationen und Sektoren beziehen sich auf das ganz oben auf diesem Factsheet angegebene Datum und können sich ändern.

„Sonstige“ bezeichnet bei Ländern den Zusammenschluss von Ländern, die nicht bereits in den Top-10 des Fonds enthalten sind.

Die Bonitätsbewertung basiert auf einem Durchschnitt von Moody's, S & P und Fitch.

BITTE BEACHTEN SIE, DASS VOLLSTÄNDIGE EINZELHEITEN ZU DEN DEM FONDS ZUGRUNDE LIEGENDEN BESTÄNDEN AUF WWW.SSGA.COM ENHALTEN SIND

Marketingmitteilung – Allgemeiner Zugang. Nur für professionelle Kunden.

Dieses Material dient Ihrer persönlichen Information. Die hier erteilten Informationen stellen keine Anlageberatung gemäß Definition nach der Richtlinie über Märkte für Finanzinstrumente (2014/65/EU) oder geltenden Schweizer Vorschriften dar und sollten nicht als Grundlage für eine Anlageentscheidung herangezogen werden. Es werden keine Erklärungen oder Zusicherungen bezüglich der Richtigkeit der Informationen abgegeben, und State Street haftet nicht für Entscheidungen, die auf Basis dieser Informationen getroffen werden.

Bitte lesen Sie die aktuellen wesentlichen Anlegerinformationen (WAI) und den Prospekt des Fonds, bevor Sie eine endgültige Anlageentscheidung treffen. Die aktuelle englische Fassung des Prospekts und der WAI finden Sie unter www.ssga.com. Eine Zusammenfassung der Anlegerrechte finden Sie hier: <https://www.ssga.com/library-content/products/fund-docs/summary-of-investor-rights/ssga-investors-rights-summary-template-non-etf-Lux.pdf> Beachten Sie, dass die Verwaltungsgesellschaft beschließen kann, die für die Vermarktung getroffenen Vereinbarungen zu beenden und die Notifizierung gemäß Artikel 93a der Richtlinie 2009/65/EG zu löschen.

Diese Informationen sind für professionelle Kunden bestimmt (wozu auch geeignete Gegenparteien gehören), die sowohl als sachkundig sowie als erfahren in Angelegenheiten im Zusammenhang mit Anlagen gelten.

Bei den in dieser Kommunikation enthaltenen Informationen handelt es sich nicht um eine Analystenempfehlung oder „Anlageresearch“, sie sind vielmehr gemäß der Richtlinie über Märkte für Finanzinstrumente (2014/65/EU) oder geltenden Schweizer Vorschriften als „Marketingmitteilung“ klassifiziert. Dies bedeutet, dass diese Marketingmitteilung (a) nicht gemäß Rechtsvorschriften erstellt wurde, die die Unabhängigkeit von Anlageresearch fördern sollen, (b) keinem Verbot in Bezug auf den Handel vor der Verbreitung von Anlageresearch unterliegt.

Die hierin erwähnten Marken und Dienstleistungsmarken sind Eigentum ihrer jeweiligen Inhaber. Unabhängige Datendienste machen keinerlei Zusicherungen oder Garantien bezüglich der Richtigkeit, Vollständigkeit oder Aktualität der Daten und haften nicht für Schäden jeglicher Art im Zusammenhang mit der Nutzung dieser Daten.

Dieses Werk darf ohne ausdrückliche schriftliche Einwilligung von SSGA weder ganz noch teilweise vervielfältigt, kopiert oder übertragen und sein Inhalt gegenüber Dritten nicht offen gelegt werden.

Für weitere Informationen

Besuchen Sie unsere Website www.ssga.com oder wenden Sie sich an Ihre SSGA-Niederlassung vor Ort.

SSGA Belgien

+32 (0) 2 663 2016

SSGA Frankreich

+33 (0) 1 44 45 40 48

SSGA Deutschland

+49 (0) 89 55878 999

SSGA Irland

+353 1 776 3000

SSGA Italien

+39 02 3206 6121

SSGA Middle East & Africa

+971 2 245 9000

SSGA Niederlande

+31 (0) 20 718 1701

SSGA Schweiz

+41 (0) 44 245 7099

SSGA Vereinigtes Königreich

+44 (0) 20 3395 2333