

Fest verzinsliche

31 Oktober 2024

**Anteilstklasse**

[I Distributing] Institutionelle Investoren

**Anlageziel des Fonds**

Das Ziel des Fonds besteht darin, die Performance des Marktes für festverzinsliche, auf Euro lautende, nachhaltige Investment-Grade-Unternehmensanleihen nachzubilden.

**Anlagestrategie**

Die Anlagepolitik des Fonds sieht vor, die Performance des Markt iBoxx Euro Sustainable Corporate Bond Custom Index (oder eines anderen Index, der vom Verwaltungsrat jeweils festgelegt wird und im Wesentlichen denselben Markt wie der Index abbildet) so genau wie möglich nachzubilden und dabei den Nachbildungsunterschied zwischen der Performance des Fonds und jener des Index so gering wie möglich zu halten.

Der Index misst die Performance des Euro-Unternehmensanleihenmarkts, mit Titelauswahl auf der Grundlage von Nachhaltigkeitskriterien. Wertpapiere müssen festverzinslich sein, auf Euro lauten und mit „Investment Grade“ bewertet sein, wie durch die Indexmethodik definiert. Die Aufnahme basiert auf der Währung der Emission, nicht auf dem Sitz des Emittenten.

**Benchmark**

Markt iBoxx Euro Sustainable Corporate Bond Custom Index

**Struktur**

Investment Company

**UCITS-konform****Domizil**

Luxemburg

**Fondsdaten**

ISIN	LU0579408914
NAV	11,11 EUR per 31 Oktober 2024
Währung	EUR
Fondsvolumen (NAV) (Mio.)	348,33 EUR per 31 Oktober 2024
Auflagedatum	16 Mai 2011
SFDR-Fondsklassifizierung	SFDR – Artikel 8
Anlagestil	Index
Land/Region	Economic Monetary Union/ Eurozone
Abrechnung	Zyklus für die Abrechnung von Rücknahmen, DD+2; Zyklus für die Abrechnung von Zeichnungen, DD+2
Mitteilungsfrist	DD 11:00 Uhr MEZ
Bewertung	Täglich, Börsenschluss
Swingfaktor <sup>1</sup>	
Kauf	0,35%
Verkauf	0,00%
Einmalanlage	EUR 3 000 000,00
Folgeinvestments	EUR 1 000,00
Managementgebühren	0,2%
Tatsächliche TER	0,26%
Kosten	<b>Kauf</b> <b>Verkauf</b>
Zahlbar an den Fonds	k.A                      Bis zu 2%

<sup>1</sup> Anhaltspunkt zum Datum dieses Factsheets, Änderungen vorbehalten

**Wertentwicklung**

Annualisiert	Benchmark	Fonds vor Kosten (brutto)	Differenz	Fonds nach Kosten (netto)	Differenz
1 Jahr (%)	8,66	8,83	0,17	8,55	-0,11
3 Jahre (%)	-1,24	-1,07	0,17	-1,32	-0,08
5 Jahre (%)	-0,52	-0,39	0,13	-0,68	-0,16
Seit Auflage (%)	2,30	2,37	0,08	2,10	-0,20
<b>Kumuliert</b>					
1 Monat (%)	-0,38	-0,37	0,00	-0,39	-0,02
3 Monate (%)	1,16	1,20	0,03	0,78	-0,39
1 Jahr (%)	8,66	8,83	0,17	8,55	-0,11
3 Jahre (%)	-3,67	-3,17	0,50	-3,90	-0,23
5 Jahre (%)	-2,57	-1,91	0,66	-3,37	-0,80
Seit Auflage (%)	35,74	37,11	1,37	32,28	-3,45
<b>Kalenderjahr</b>					
2024 (seit Jahresbeginn)	3,33	3,44	0,11	3,22	-0,11
2023	8,16	8,43	0,28	8,16	0,01
2022	-13,85	-13,71	0,14	-13,93	-0,08
2021	-1,11	-1,09	0,02	-1,33	-0,22
2020	2,69	2,80	0,10	2,54	-0,15

**Die Wertentwicklung der Vergangenheit ist keine Garantie für zukünftige Ergebnisse.****Eine Anlage ist mit Risiken verbunden, einschließlich des Risikos eines Kapitalverlusts.**

Die hierin enthaltenen Zahlen zur Wertentwicklung werden vor und nach Abzug von Gebühren angegeben. Der Abzug von Gebühren berücksichtigt nicht den Abzug von Beratungs- oder sonstigen Gebühren, welche die Rendite schmälern könnten. Die Indexrenditen reflektieren Kapitalgewinne und -verluste, Erträge und die Wiederanlage von Dividenden. Die Wertentwicklung berücksichtigt die Wiederanlage von Dividenden und sonstigen Unternehmensgewinnen und wird in der Währung berechnet, die in den Fondsdaten angegeben ist. Für das Kalenderjahr, in das das Auflegungsdatum entweder des betreffenden Fonds oder des an die vergangene Wertentwicklung gebundenen Fonds fällt (je nachdem welches das frühere Datum ist), ist die Angabe der Wertentwicklung im Kalenderjahr unvollständig.

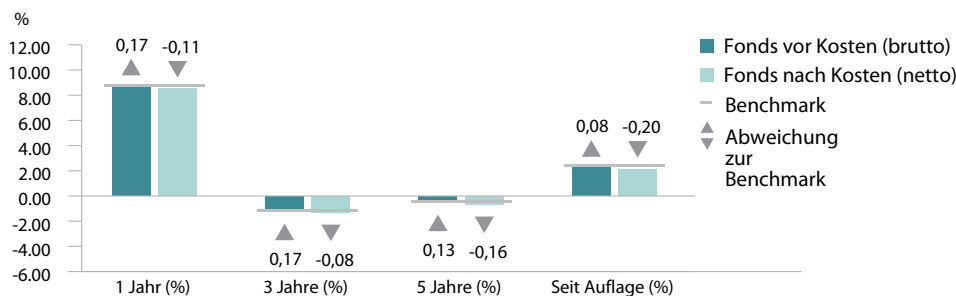
Die Berechnungsmethode für Value-Added-Renditen kann Rundungsdifferenzen aufweisen.

Sind bei einer Schließung des Fonds gemäß seinem offiziellen Nettoinventarwert (NAV)-Kalender Preise für einen maßgeblichen Teil der zugrunde liegenden Wertpapiere ermittelbar, so wird ein technischer NAV berechnet. Die angegebene frühere Wertentwicklung wurde daher erforderlichenfalls auf Grundlage eines technischen NAV und des offiziellen NAV des Fonds zu jedem anderen Geschäftstag des betreffenden Zeitraums berechnet.

Vor dem 1 Januar 2023 war der Fonds unter der Bezeichnung State Street Euro Sustainable Corporate Bond Index Fund.

Quelle: SSGA.

Alle Daten entsprechen dem Stand vom 31/10/2024

**Annualisierte Wertentwicklung****Fondsmerkmale**

	Fonds	Benchmark
Anzahl der Vermögenswerte*	1 975	3 206
Durchschnittliche (optionsbereinigte) Endfälligkeitsrendite (%)	3,34	3,32
Rückzahlungsrendite (%)	3,43	3,41
Laufende Rendite (%)	2,67	2,57
Durchschnittlicher Kupon (%)	2,65	2,53
Optionsbereinigter Spread (in Basispunkten)	107,71	106,05
Effektive Duration (Jahre)	4,60	4,59
Durchschnittliche Restlaufzeit (Jahre)	5,25	5,21
Effektive Konvexität	0,32	0,32
Durchschnittliches Rating	BAA1	BAA1

**Kennzahlen**

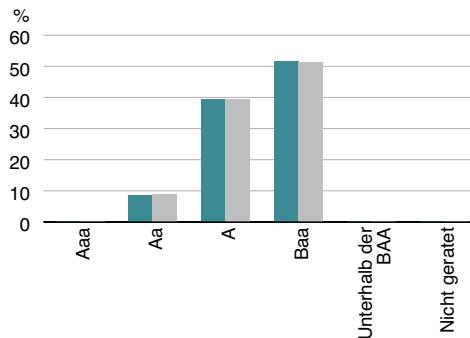
	3 Jahre
Standardabweichung (%)	6,55
Tracking Error (%)	0,10
Beta	1,01

\* Die Anzahl von dem Fond notierten Emissionen kann cash positionen enthalten.

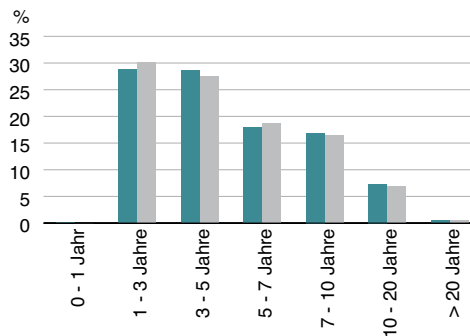
Länder	Fonds (%)	Benchmark (%)
Frankreich	22,04	21,86
USA	18,53	18,82
Deutschland	10,31	10,33
Großbritannien	8,04	8,03
Niederlande	6,92	6,79
Spanien	6,59	6,74
Italien	6,58	6,86
Schweden	2,74	2,77
Belgien	2,72	2,71
Dänemark	1,99	1,79
Andere	13,51	13,29
<b>Gesamt</b>	<b>100,00</b>	<b>100,00</b>

Branchen	Fonds (%)	Benchmark (%)
Finanzsektor	42,85	42,85
Industrien	40,48	40,45
Versorger	8,42	8,45
Agent	4,74	4,84
Non Corporates	1,77	1,76
Andere	1,68	1,65
Cash	0,07	-
<b>Gesamt</b>	<b>100,00</b>	<b>100,00</b>

Kreditrating-Positionen	Fonds (%)	Benchmark (%)
Aaa	0,27	0,16
Aa	8,62	8,72
A	39,21	39,45
Baa	51,60	51,29
Unterhalb der BAA	0,21	0,29
Nicht geratet	0,08	0,10
<b>Gesamt</b>	<b>100,00</b>	<b>100,00</b>



Fälligkeiten	Fonds (%)	Benchmark (%)
0 - 1 Jahr	0,07	-
1 - 3 Jahre	28,78	30,17
3 - 5 Jahre	28,55	27,55
5 - 7 Jahre	17,93	18,61
7 - 10 Jahre	16,90	16,36
10 - 20 Jahre	7,32	6,82
> 20 Jahre	0,45	0,49



**Für weitere Informationen**  
Besuchen Sie unsere Website [www.ssga.com](http://www.ssga.com) oder wenden Sie sich an Ihre SSGA-Niederlassung vor Ort.

**SSGA Belgien**

+32 (0) 2 663 2016

**SSGA Frankreich**

+33 (0) 1 44 45 40 48

**SSGA Deutschland**

+49 (0) 89 55878 999

**SSGA Irland**

+353 1 776 3000

**SSGA Italien**

+39 02 3206 6121

**SSGA Middle East & Africa**

+971 2 245 9000

**SSGA Niederlande**

+31 (0) 20 718 1701

**SSGA Schweiz**

+41 (0) 44 245 7099

**SSGA Vereinigtes Königreich**

+44 (0) 20 3395 2333

Quelle: SSGA.

Die angegebenen Merkmale, Kreditrating-Positionen, Länderallokationen und Sektoren beziehen sich auf das ganz oben auf diesem Factsheet angegebene Datum und können sich ändern.

„Sonstige“ bezeichnet bei Ländern den Zusammenschluss von Ländern, die nicht bereits in den Top-10 des Fonds enthalten sind.

Die Bonitätsbewertung basiert auf einem Durchschnitt von Moody's, S & P und Fitch.

**BITTE BEACHTEN SIE, DASS VOLLSTÄNDIGE EINZELHEITEN ZU DEN DEM FONDS ZUGRUNDE LIEGENDEN BESTÄNDEN AUF WWW.SSGA.COM ENHALTEN SIND**

**Marketingmitteilung – Allgemeiner Zugang. Nur für professionelle Kunden.**

Dieses Material dient Ihrer persönlichen Information. Die hier erteilten Informationen stellen keine Anlageberatung gemäß Definition nach der Richtlinie über Märkte für Finanzinstrumente (2014/65/EU) oder geltenden Schweizer Vorschriften dar und sollten nicht als Grundlage für eine Anlageentscheidung herangezogen werden. Es werden keine Erklärungen oder Zusicherungen bezüglich der Richtigkeit der Informationen abgegeben, und State Street haftet nicht für Entscheidungen, die auf Basis dieser Informationen getroffen werden.

Bitte lesen Sie die aktuellen wesentlichen Anlegerinformationen (WAI) und den Prospekt des Fonds, bevor Sie eine endgültige Anlageentscheidung treffen. Die aktuelle englische Fassung des Prospekts und der WAI finden Sie unter [www.ssga.com](http://www.ssga.com). Eine Zusammenfassung der Anlegerrechte finden Sie hier: <https://www.ssga.com/library-content/products/fund-docs/summary-of-investor-rights/ssga-investors-rights-summary-template-non-etf-Lux.pdf> Beachten Sie, dass die Verwaltungsgesellschaft beschließen kann, die für die Vermarktung getroffenen Vereinbarungen zu beenden und die Notifizierung gemäß Artikel 93a der Richtlinie 2009/65/EG zu löschen.

Diese Informationen sind für professionelle Kunden bestimmt (wozu auch geeignete Gegenparteien gehören), die sowohl als sachkundig sowie als erfahren in Angelegenheiten im Zusammenhang mit Anlagen gelten.

Bei den in dieser Kommunikation enthaltenen Informationen handelt es sich nicht um eine Analystenempfehlung oder „Anlageresearch“, sie sind vielmehr gemäß der Richtlinie über Märkte für Finanzinstrumente (2014/65/EU) oder geltenden Schweizer Vorschriften als „Marketingmitteilung“ klassifiziert. Dies bedeutet, dass diese Marketingmitteilung (a) nicht gemäß Rechtsvorschriften erstellt wurde, die die Unabhängigkeit von Anlageresearch fördern sollen, (b) keinem Verbot in Bezug auf den Handel vor der Verbreitung von Anlageresearch unterliegt.

Diese kollektive Kapitalanlage und ihre Vertriebsstelle sind von der Eidgenössischen Finanzmarktaufsicht (FINMA) nach dem Kollektivanlagengesetz (KAG) und der Schweizer Verordnung über die kollektiven Kapitalanlagen (Kollektivanlagenverordnung, KKV) zugelassen. Die kollektive Kapitalanlage wurde nach dem Recht Luxemburgs als Organismus für gemeinsame Anlagen in Wertpapieren (OGAW) strukturiert und ist als OGAW von der Commission de Surveillance du Secteur Financier (CSSF) zugelassen. Potenzielle Anleger können den aktuellen Prospekt, die Satzung, die wesentlichen Anlegerinformationen (KIID) sowie den letzten Jahres- und Halbjahresbericht kostenlos von der Vertretung und Zahlstelle in der Schweiz, State Street Bank International GmbH, München, Niederlassung Zürich, Beethovenstrasse 19, CH-8027 Zürich, beziehen.

© 2020 Morningstar, Inc. Alle Rechte vorbehalten. Die hierin enthaltenen Informationen: (1) sind geschützte Informationen von Morningstar und/oder ihren Content-Anbietern; (2) dürfen nicht vervielfältigt oder weitergegeben werden; und (3) ihre Richtigkeit, Vollständigkeit oder Aktualität kann nicht zugesichert werden. Weder Morningstar noch seine Content-Anbieter haften für Schäden oder Verluste, die aus der Verwendung dieser Informationen resultieren.

Der Markt® iBoxx® Euro Sustainable Corporate Bond Custom Index, auf den hierin Bezug genommen wird, ist Eigentum der Markt Indices Limited und wird unter Lizenz verwendet.

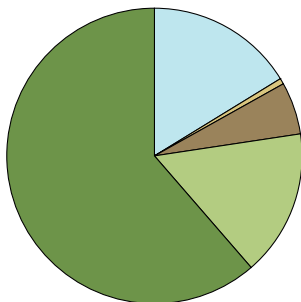
Dieses Werk darf ohne ausdrückliche schriftliche Einwilligung von SSGA weder ganz noch teilweise vervielfältigt, kopiert oder übertragen und sein Inhalt gegenüber Dritten nicht offen gelegt werden.

## R-Factor™ Zusammenfassung

R-Factor™ wird aufgebaut anhand einer transparenten Bewertungsmethode, die die Materiality Map des Sustainability Accounting Standards Board (SASB), Corporate-Governance-Kodizes und Informationen von vier Best-in-Class-ESG-Datenanbietern nutzt. R-Factor unterstützt die Entwicklung nachhaltiger Kapitalmärkte, indem es Anlegern die Möglichkeit bietet, in Lösungen zu investieren, die finanziell wesentliche ESG-Daten integrieren, und Unternehmen gleichzeitig Anreize gibt, ihre ESG-Praktiken und die Veröffentlichungs- und Informationspolitik in maßgeblichen Bereichen zu optimieren.

### R-Factor-Profil des Fonds

<span style="color: lightblue;">■</span>	Nicht verfügbar	16,25%
<span style="color: blue;">■</span>	Nachzügler	0,00%
<span style="color: orange;">■</span>	Underperformer	0,64%
<span style="color: brown;">■</span>	Durchschnitt	5,73%
<span style="color: green;">■</span>	Outperformer	16,02%
<span style="color: darkgreen;">■</span>	Spitzenreiter	61,37%



Quelle: State Street Global Advisors. Positionen mit Stand zum 31 Okt 2024, R-Faktor-Daten mit Stand zum 30 Sep 2024.

## R-Factor

### R-Factor-Zusammenfassung

R-Factor	Fonds
R-Factor	75

Quelle: State Street Global Advisors. Positionen mit Stand zum 31 Okt 2024, R-Faktor-Daten mit Stand zum 30 Sep 2024.

### Fondsberichterstattung

	Anzahl	Prozentualer Anteil an den gesamten Wertpapieren	Prozentualer Anteil am gesamten Marktwert
R-Factor-Wertpapierberichterstattung	1 629	82,99%	83,75%
Gesamtanzahl der Wertpapiere im Fonds	1 963		

Quelle: State Street Global Advisors. Positionen mit Stand zum 31 Okt 2024, R-Faktor-Daten mit Stand zum 30 Sep 2024.

### Top-10-Positionen

	Fondsgewichtung	R-Factor-Rating
BNP Paribas SA	1,91%	85
Banque Federative du Credit Mutuel SA	1,80%	
BPCE SA	1,43%	
Banco Santander SA	1,33%	76
ING Groep NV	1,29%	75
Credit Agricole SA	1,24%	76
Societe Generale SA	1,23%	77
Engie SA	1,10%	82
CaixaBank SA	0,89%	95
Anheuser-Busch InBev SA/NV	0,89%	79

Quelle: State Street Global Advisors. Positionen mit Stand zum 31 Okt 2024, R-Faktor-Daten mit Stand zum 30 Sep 2024.

### Höchste 5 R-Factor-Ratings

Danone SA	0,39%	100
Teleperformance SE	0,11%	97
Intesa Sanpaolo SpA	0,80%	97
Unibail-Rodamco-Westfield SE	0,67%	96
Enagas Financiaciones SA	0,08%	95

Quelle: State Street Global Advisors. Positionen mit Stand zum 31 Okt 2024, R-Faktor-Daten mit Stand zum 30 Sep 2024.

### Niedrigste 5 R-Factor-Ratings

Mitsubishi HC Capital UK PLC	0,03%	33
Netflix Inc	0,21%	37
APRR SA	0,28%	37
Discovery Communications LLC	0,03%	41
Warnermedia Holdings Inc	0,09%	41

Quelle: State Street Global Advisors. Positionen mit Stand zum 31 Okt 2024, R-Faktor-Daten mit Stand zum 30 Sep 2024.

Aus der R-Factor-Zusammenfassung gehen lediglich bestimmte ESG-Merkmale hervor, nicht die Wertentwicklung des Fonds. Weitere Informationen und Definitionen der angegebenen ESG-Kennzahlen entnehmen Sie bitte dem Abschnitt Wichtige Informationen.

## Klima-Kennzahlen

Klima-Kennzahlen		Fonds
Gewichtete durchschnittliche Kohlenstoffintensität (WACI)	Gewichtete durchschnittliche CO2-Emissionen pro 1 Mio. USD Umsatz	97,06
WACI-Deckung	Gewichteter Marktwert (%)	83,53%
	Anzahl der Wertpapiere (%)	82,83%
Reserven fossiler Brennstoffe	Gewichteter Durchschnitt des eingebetteten CO2 (in Millionen Tonnen)	42,24
Braune Einnahmen	% vom Umsatz	1,27%
Anpassungs-Score (0–1)	Gewichtete durchschnittliche Punktzahl von 0 (niedrig) bis 1 (hoch)	0,69
Green Bonds und klimagerechte Anleihen	Gewichteter Marktwert (%)	13,44%
Green Bonds	Gewichteter Marktwert (%)	13,44%
Klimagerechte Anleihen	Gewichteter Marktwert (%)	0,00%

## TCFD – Kohlenstoff-Kennzahlen

TCFD – Kohlenstoff-Kennzahlen		Fonds
TCFD – Gewichtete durchschnittliche Kohlenstoffintensität (WACI)		80,05
TCFD – Gesamte Kohlenstoffemissionen**		18 154,70*
TCFD – CO2-Bilanz		47,98
TCFD – Kohlenstoffintensität		146,76

Quelle: State Street Global Advisors, S&P Trucost, FactSet, Task Force on Climate-related Financial Disclosures (TCFD). Die Ergebnisse sind Schätzungen, die auf Annahmen und Analysen von State Street Global Advisors basieren. Sie sind nicht dazu gedacht, die tatsächlichen Ergebnisse eines Angebots darzustellen. Tatsächliche Ergebnisse können abweichen. \* Die TCFD-Kennzahl „Gesamte Kohlenstoffemission“ ordnet die Emissionen den Anlegern auf der Grundlage eines Eigenkapitalansatzes zu. Bei gemischten Fonds stellen die Ergebnisse die Umweltverantwortung des gesamten verwalteten Fondsvermögens dar. Für die Verantwortung des einzelnen Anteilnehmers kann eine anteilige Verantwortung auf der Grundlage des prozentualen Anteils der einzelnen Anlage berechnet werden. \*\* Die Kennzahl wird nicht zum Vergleich von Portfolios und Benchmarks verwendet, da die Daten nicht normalisiert sind.

**ESG Risk Rating Score**

	<b>Fonds</b>
ESG Risk Rating Score	17,94
Deckung (Marktwert in Prozent)	96,43
Deckung (Anzahl der Wertpapiere in Prozent)	96,48

Quelle: Sustainalytics/SSGA zum Stand vom 30 Sep 2024

Die oben dargestellten Nachhaltigkeitsinformationen sollen den Anlegern Transparenz über die Nachhaltigkeitsmerkmale des Fonds bieten. Die Darstellung dieser Informationen sollte weder als Darstellung des aktuellen oder zukünftigen Anlageziels des Fonds verstanden werden, noch sollte sie als Indikator für die aktuelle oder zukünftige Anlageentscheidung des Fondsmanagers angesehen werden.

Für Informationen zur SFDR-Kategorie des Fonds werden Anleger gebeten, den [Prospekt/KIID] des Fonds zu lesen.

Anleger sollten eine Anlage in den Fonds nicht ausschließlich auf der Grundlage der oben genannten Informationen bewerten, sondern vielmehr andere Faktoren berücksichtigen, darunter das allgemeine Anlageziel und das Risikoprofil des Fonds. Anlegern wird empfohlen, den (<https://www.ssga.com/fund-finder/tab=documents>) des Fonds zu lesen, um weitere Informationen über den Fonds zu erhalten.

Die oben genannten Informationen Dritter stammen aus Quellen, die zum angegebenen Datum als zuverlässig galten, ihre Richtigkeit wird jedoch nicht garantiert. SSGA übernimmt keine Haftung für Investitionsentscheidungen, die auf diesen Informationen basieren, und man sollte sich nicht auf sie als solche verlassen. Es gibt keine Zusicherung oder Garantie hinsichtlich der aktuellen Richtigkeit, Zuverlässigkeit oder Vollständigkeit dieser Informationen.

#### R-Factor™

R-Factor™ ist ein ESG-Scoring-System, das allgemein anerkannte wesentlichsbezogene Rahmenwerke nutzt, um einen einzigartigen ESG-Score für börsennotierte Unternehmen zu ermitteln. Der Score basiert auf ESG-Daten von vier verschiedenen Anbietern, um die Gesamtabdeckung zu verbessern und Verzerrungen existierender Bewertungsmethoden zu beseitigen. R-Factor™ soll Unternehmen in die Lage versetzen, bei der Schaffung nachhaltiger Märkte zu helfen.

**R-Factor™ Scores** sind branchenübergreifend vergleichbar. Die ESG- und Corporate-Governance (CorpGov)-Scores basieren ihrer Konzeption nach auf Themen, die für die Branche und die regulatorische Region eines Unternehmens wesentlich sind. Eine einheitliche Bewertungsskala ermöglicht die Interpretation des endgültigen Score eines Unternehmens, da somit unternehmensübergreifende Vergleiche angestellt werden können.

Der R-Factor™ Scoring-Prozess setzt sich aus zwei zugrundeliegenden Komponenten zusammen. Die erste Komponente basiert auf dem von Sustainability Accounting Standards Board („SASB“) veröffentlichten Rahmenwerk. Dieses wird mit Ausnahme von Corporate-Governance-Belangen für alle ESG-Aspekte des Scores verwendet. Das SASB-Rahmenwerk strebt danach, diejenigen ESG-Risiken zu identifizieren, die basierend auf seiner Branchenzugehörigkeit für einen Emittenten von finanzieller Wichtigkeit sind. Diese Komponente des R-Factor™ Scores wird nur anhand der Kennzahlen der ESG-Datenanbieter bestimmt, die sich speziell mit den ESG-Risiken befassen, die vom SASB-Rahmenwerk für den Emittenten, basierend auf seiner Branchenzugehörigkeit, als finanziell wesentlich identifiziert wurden.

Die zweite Komponente des Scores ist der CorpGov-Score. Dieser wird anhand von regionenspezifischen Corporate-Governance-Kodizes generiert, die von Anlegern oder Aufsichtsbehörden entwickelt wurden. Governance-Kodizes beschreiben die Mindestanforderungen an die Corporate Governance in einer bestimmten Region und beziehen sich für gewöhnlich auf Themen wie Aktionärsrechte, die Unabhängigkeit des Verwaltungsrats und die Vergütung von Führungskräften. Diese Komponente des R-Factor™ verwendet die von ISS Governance bereitgestellten Daten, um den Emittenten gemäß diesen Governance-Kodizes einen Governance-Score zuzuordnen.

Das Responsible-Factor-Scoring (R-Factor) wurde von State Street entwickelt, um bestimmte ESG-Merkmale widerzuspiegeln. Es steht nicht für eine Anlageperformance. Ergebnisse, die aus dem Scoring-Modell erzielt werden, basieren auf den Dimensionen Nachhaltigkeit (Sustainability) und Unternehmensführung (Corporate Governance) eines beurteilten Unternehmens.

Die Rendite eines Wertpapierportfolios, das Unternehmen ausschließt, welche die spezifizierten ESG-Kriterien des Portfolios nicht erfüllen, kann hinter der Rendite eines Wertpapierportfolios, das solche Unternehmen einschließt, zurückbleiben. Die ESG-Kriterien eines Portfolios können dazu führen, dass das Portfolio in Branchen oder Wertpapiere investiert, die schwächer abschneiden als der Gesamtmarkt.

#### R-Factor™ Profil

Innerhalb jeder Branchengruppe werden die Emittenten, basierend auf dem Perzentil ihrer R-Factor™ Scores, in fünf verschiedene ESG-Performance-Gruppen eingestuft. Ein Unternehmen wird in eine der fünf ESG-Performance-Gruppen (Nachzügler - 10 % des Universums, Underperformer - 20 % des Universums, durchschnittlicher Performer - 40 % des Universums, Outperformer - 20 % des Universums oder Spitzenreiter - 10 % des Universums) eingeordnet, indem der R-Factor™ Score eines Unternehmens auf einer Skala verglichen wird. R-Factor™ Scores werden gewöhnlich mit normierten Ratings auf einer Bewertungsskala von 0-100 verteilt.

Abweichungen zwischen der Anzahl der Positionen in der R-Factor™-Übersicht und der Anzahl der Positionen im regulären Reporting-Paket können auftreten, denn die R-Factor™-Übersicht zählt die Anzahl der Emittenten und nicht die Anzahl der Positionen im Portfolio

**Gewichtete durchschnittliche Kohlenstoffintensität** - gemessen in Tonnen CO<sub>2</sub>e/Mio. USD Umsatz. Der gewichtete Durchschnitt der Intensitäten der einzelnen Unternehmen (Emissionen aus der eigenen Geschäftstätigkeit und von direkten Lieferanten entlang der Lieferkette geteilt durch den Umsatz), dem Anteil jedes Indexunternehmens am Index entsprechend gewichtet.

**Reserven fossiler Brennstoffe** (auch als CO<sub>2</sub>-Budget bezeichnet): gemessen in Tonnen CO<sub>2</sub>. Die CO<sub>2</sub>-Bilanz, die erzeugt werden könnte, wenn die nachweislichen und die wahrscheinlichen Reserven fossiler Brennstoffe der Indexunternehmen verbrannt werden, pro investierter Million USD. Im Gegensatz zur Kohlenstoffintensität und den CO<sub>2</sub>-Emissionen handelt es sich bei dem von S&P Trucost errechneten CO<sub>2</sub>-Budget um einen sehr spezifischen Indikator, der nur auf ganz wenige Unternehmen in mineralgewinnenden und CO<sub>2</sub>-intensiven Branchen zutrifft. Diesen Unternehmen werden von Trucost numerische CO<sub>2</sub>-Budget-Ergebnisse zugeordnet, während die restlichen Positionen in anderen Branchen keine numerischen Punktzahlen haben, sondern mit „MARKT“ ohne Wertangabe angezeigt werden. Um einen umfassenderen Überblick der gesamten gewichteten durchschnittlichen Reserven fossiler Brennstoffe eines Portfolios zu ermöglichen, ersetzt State Street Global Advisors die ausgelassenen Ergebnisse durch Nullen. Dadurch wird das endgültige gewichtete durchschnittliche Volumen zwar eventuell etwas zu niedrig angegeben, aber man erhält ein realistischeres Ergebnis, denn die meisten Unternehmen in breiten Marktindizes besitzen keine Reserven fossiler Brennstoffe.

**Braune Einnahmen in (%)**: prozentualer Anteil der Einnahmen aus „braunen“ Sektoren - extraktiven Sektoren, wie von S&P Trucost klassifiziert

**ISS ESG-Anpassungs-Score**: Für diesen Score werden die Kennzahlen „Position on Climate Change“ und „Disclosure of Climate Change Risks and Mitigation Strategy“ herangezogen. Der Indikator „Position on Climate Change“ beurteilt die Positionierung eines Unternehmens in Bezug auf den Klimawandel. Unternehmen müssen klar Stellung nehmen und sich dabei auf die wissenschaftlichen Nachweise des Klimawandels, die Verantwortung des Unternehmens in diesem Zusammenhang und seine Verpflichtung, zur Reduzierung von Treibhausgasemissionen beizutragen, beziehen. Der Indikator „Disclosure of Climate Change Risks and Mitigation Strategy“ beurteilt, ob das Unternehmen die wichtigsten Branchensrisiken in Bezug auf den Klimawandel einschätzt und ob es über entsprechende Anpassungs- und Risikominderungsstrategien verfügt. Das Unternehmen muss alle relevanten branchenspezifischen Risiken (laut Definition des für die Branche zuständigen Analysten) in Bezug auf den Klimawandel (z. B. physische, regulatorische, Markt-, Kosten- und rechtliche Risiken) offenlegen und quantifizieren und umfangreiche Angaben zu den entsprechenden Anpassungs- und Risikominderungsstrategien machen. Jedes Unternehmen erhält ein Rating von (1 bis 4) für jeden Indikator. Wenn weder eine „Position on Climate“-Bewertung noch ein Ziel oder Aktionsplan für die Reduzierung von Treibhausgasemissionen vorhanden ist, erhält das Unternehmen keinen Anpassungs-Score.

**Emittenten von Green Bonds und klimagerechten Anleihen**: State Street Global Advisors (SSGA) identifiziert Wertpapiere, die gemäß der Taxonomie der Climate Bonds Initiative (CBI) infrage kommen. Für Rückvergleiche werden Green Bonds anhand von Daten von Thomson Reuters identifiziert und dann auf CBI-Daten umgeändert, sofern diese verfügbar sind. Der Green-Bond-Markt möchte sich so weiterentwickeln, dass er die wichtige Rolle des Anleihemarkts bei der Finanzierung von Projekten, die zu ökologischer Nachhaltigkeit beitragen, übernehmen kann. Einige Datenanbieter haben zwar Vorschläge für ein Green-Bond-Label, aber am Markt gibt es keine einheitliche Definition für Green Bond. Die International Capital Market Association schlug Richtlinien zu vier Elementen vor: 1. Verwendung des Erlöses, 2. Verfahren für die Bewertung und Auswahl von Projekten, 3. Verwaltung des Erlöses und 4. Reporting. Am 17. Juni 2020 begann State Street Global Advisors die Zusammenarbeit mit CBI und trat dem Partnernetz von CBI bei. Wenn die Nachhaltigkeit einer Anleihe mit Green-Bond-Label unabhängig überprüft wird, haben wir mehr Vertrauen in die Verwendung des Erlöses. Da der Green-Bond-Markt ziemlich konzentriert ist, umfasst die Klimastrategie auch Anleihen mit dem Label „klimagerecht“. Klimagerechte Anleihen sind solche, die nach Einschätzung von CBI Vermögensgegenstände und Aktivitäten finanzieren, die Lösungen für den Klimawandel unterstützen. Das Universum der klimagerechten Anleihen setzt sich zusammen aus: a) Anleihen ohne Label von Emittenten, die mehr als 95 % ihres Umsatzes in „grünen“ Geschäftsfeldern erzielen. Diese Emittenten sind als „vollkommen ausgerichtet“ definiert. b) Anleihen von Emittenten ohne Label, die 75 bis 95 % ihres Umsatzes in „grünen“ Geschäftsfeldern erzielen. Diese Emittenten sind als „stark ausgerichtet“ definiert. c) Anleihen mit dem Label „Green Bond“, die von „grünen“ Anleiheemittenten begeben wurden. Ausführlichere Informationen über die CBI-Taxonomie finden Sie auf: <https://www.climatebonds.net/standard/taxonomy>.

**TCFD – Gewichtete durchschnittliche Kohlendioxid-Emissionsintensität** – Das Engagement des Portfolios in kohlenstoffintensiven Unternehmen, ausgedrückt in Tonnen CO<sub>2</sub>e/Mio. USD Umsatz. Scope-1- und Scope-2-THG-Emissionen werden den Portfoliogewichtungen (der aktuelle Wert der Anlage im Verhältnis zum aktuellen Portfoliowert) entsprechend umgelegt.

**TCFD – Gesamte Kohlendioxidemissionen** – Die absoluten Treibhausgasemissionen, die mit einem Portfolio verbunden sind, ausgedrückt in Tonnen CO<sub>2</sub>e. Scope-1- und Scope-2-THG-Emissionen werden auf der Grundlage eines Eigenkapitalansatzes auf Anleger umgelegt.

**TCFD – CO<sub>2</sub>-Bilanz** – Gesamte Kohlendioxidemissionen eines Portfolios, die nach dem Marktwert des Portfolios normalisiert und in Tonnen CO<sub>2</sub>e/investierte Mio. USD ausgedrückt werden. Scope-1- und Scope-2-THG-Emissionen werden auf der Grundlage eines Eigenkapitalansatzes auf Anleger umgelegt.

**TCFD – Kohlendioxid-Emissionsintensität** – Volumen der Kohlendioxidemissionen pro Mio. USD Umsatz (Kohlendioxiddefizienz eines Portfolios), ausgedrückt in Tonnen CO<sub>2</sub>e/Mio. USD Umsatz. Scope-1- und Scope-2-THG-Emissionen werden auf der Grundlage eines Eigenkapitalansatzes auf Anleger umgelegt

Die Daten und Kennzahlen wurden zum Zeitpunkt dieses Berichts von den folgenden Stellen wie nachstehend erläutert erhoben und unterliegen den unten aufgeführten Hinweisen. Alle anderen Daten stammen von SSGA.

**Sustainalytics-Abschnitte**: Kontroversen-Profil und ESG-Risikobewertungsscore von Portfolios - Teile dieser Publikation können urheberrechtlich geschützte Informationen von Sustainalytics enthalten, die ohne die ausdrückliche schriftliche Zustimmung von Sustainalytics weder vervielfältigt, verwendet, verbreitet oder geändert noch anderweitig veröffentlicht werden dürfen. Diese Publikation enthält nichts, was als ausdrückliche oder stillschweigende Zusicherung oder Gewähr hinsichtlich der Ratsamkeit einer Anlage in Unternehmen oder Einbeziehung von Unternehmen in ein investierbares Universum und/oder Portfolio ausgelegt werden darf. Die Informationen werden ohne Mängelgewähr bereitgestellt und Sustainalytics übernimmt daher keine Verantwortung für Fehler oder Auslassungen. Sustainalytics haftet nicht für Schäden, die bei jedweder Nutzung dieser Publikation oder der darin enthaltenen Informationen entstehen.

**Trucost-Abschnitte** CO<sub>2</sub>-Intensität (Direkt+Indirekt), gewichtete durchschnittliche CO<sub>2</sub>-Intensität (Direkt+Indirekt), Gesamtemissionen CO<sub>2</sub>, CO<sub>2</sub>-Fußabdruck. Trucost® ist eine eingetragene Marke von S&P Trucost Limited („Trucost“). Die Nutzung wurde im Rahmen einer Lizenz gestattet. Der ESG-Bericht wird weder von Trucost noch von mit Trucost verbundenen Unternehmen (zusammen die „Lizenzgeber“) gesponsert, verkauft, beworben oder anderweitig unterstützt. Kein Lizenzgeber gibt hinsichtlich der aus der Nutzung von Trucost-Daten mit dem Bericht zu erzielenden Ergebnisse oder hinsichtlich der Eignung von Trucost-Daten für die Zwecke, zu denen diese Daten im Zusammenhang mit dem Bericht genutzt werden, direkt oder indirekt Erklärungen, Prognosen, Zusicherungen oder Garantien ab. Im Zusammenhang mit dem Bericht ist keiner der Lizenzgeber beratend (Finanzberatung, Investmentberatung) tätig oder gibt Empfehlungen ab. Die Lizenzgeber haften gegenüber Dritten nicht für etwaige aus Fahrlässigkeit oder anderweitig entstandene Fehler in den Trucost-Daten und sind nicht verpflichtet, auf Fehler aufmerksam zu machen.