

Objectif et stratégie

L'objectif du sous-fonds est de générer l'appréciation maximale du capital au moyen-long terme, en investissant avant tout de façon directe ou indirecte dans des actions et dans des titres transférables de type actions de petites et moyennes sociétés dont le siège, la majorité des activités, la majorité de leurs revenus viennent, ou dont la cotation dans une bourse sont en Europe hors Royaume-Uni. Ces sociétés peuvent inclure des entreprises de l'Europe émergente ainsi que des sociétés russes.

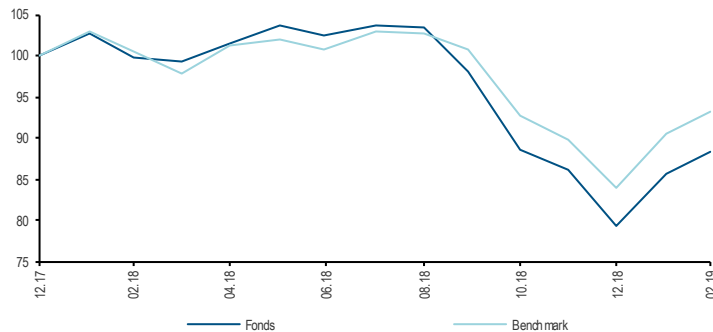
Gestionnaire

Hywel Franklin est responsable de la gestion actions européennes chez Mirabaud Asset Management. Il est responsable de la gestion des produits Mirabaud dédiés aux actions européennes small et mid cap. Avant de rejoindre Mirabaud en 2018, Hywel Franklin était gérant de portefeuille senior chez UBS et il a occupé différents postes, dont ceux de responsable de la gestion des petites capitalisations mondiales, de gérant de portefeuille / analyste pour les fonds actions mondiales et de responsable de la gestion thématique actions. Il est titulaire d'une maîtrise (MA) de français et d'allemand de l'Université d'Oxford et du CFA.

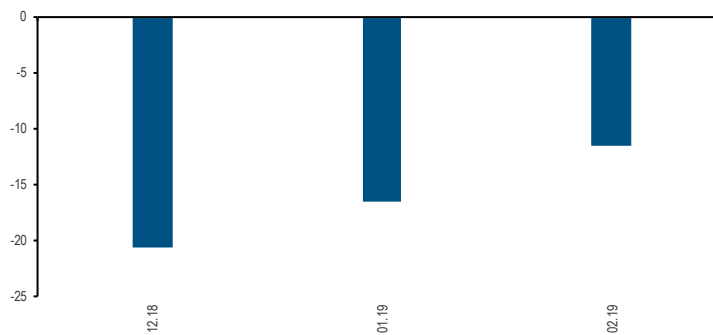
Performances mensuelles et annuelles (%)

	Jan	Fév	Mars	Avr	Mai	Juin	Juil	Août	Sep	Oct	Nov	Déc	Année
Fonds 2019	7.98	2.96											11.18
Benchmark	8.11	2.69											11.02
Fonds 2018	2.74	-2.88	-0.38	2.19	1.97	-1.16	1.21	-0.14	-5.21	-9.70	-2.60	-7.95	-20.58
Benchmark	2.94	-2.40	-2.69	3.47	0.90	-1.30	2.26	-0.37	-1.89	-7.91	-3.25	-6.53	-16.15

Performance indexée (depuis création)



Performances sur 12 mois glissants (%)



Caractéristiques

Type d'investissement	Single Manager - Traditionnel
Région	Europe excl. Royaume-Uni
Style	Mixte

Informations générales

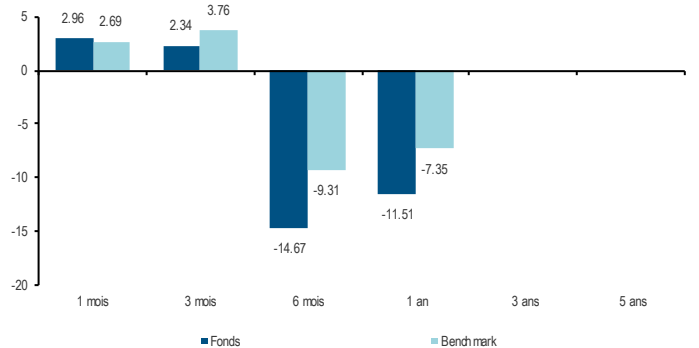
VNI	88.30
Devise de la classe	CHF
Hedge sur la devise de la classe	Oui
Date de création de la classe	31.12.2017
Pays d'enregistrement	CH / LU
Calcul de la VNI	Journalier
Domicile	Luxembourg
ISIN / Bloomberg	LU1708482093 / MIENHCC LX
Valoren / WKN	38856209 / -
Lipper ID	-
Clientèle cible	Tout investisseur
Souscription / Rachat	Journalier / Journalier
Souscription : préavis / règlement	0 Jour ouvrable / 3 Jours ouvrables
Remboursement : préavis / règlement	0 Jour ouvrable / 3 Jours ouvrables
Commission de gestion	0.75%
Investissement minimal	1 action
Taille du fonds (en devise de la classe)	50.05 millions CHF
Forme juridique	SICAV
Statut juridique	Fonds ouvert
Distribution des dividendes	Capitalisés
Benchmark	MSCI Europe ex-UK Small TR Net CHF Hedged
TER 31.12.2018	1.08%

Statistiques

	Fonds	Benchmark
Performance 1 mois (%)	2.96	2.69
Performance 3 mois (%)	2.34	3.76
Performance YTD (%)	11.18	11.02
Performance depuis création (%)	-11.70	-6.91
Performance annualisée (depuis création) (%)	-10.12	-5.95
Volatilité annualisée (depuis création) (%)*	15.56	14.08
Tracking Error (depuis création) (%)*	4.58	
Ratio de Sharpe (depuis création)*	-0.59	
Ratio d'information (depuis création)*	-0.91	
Alpha (depuis création) (%)*	-3.89	
Beta (depuis création)*	1.06	
Corrélation (depuis création)*	0.96	
Active Share (%)	96.63	

*Basé sur des données mensuelles

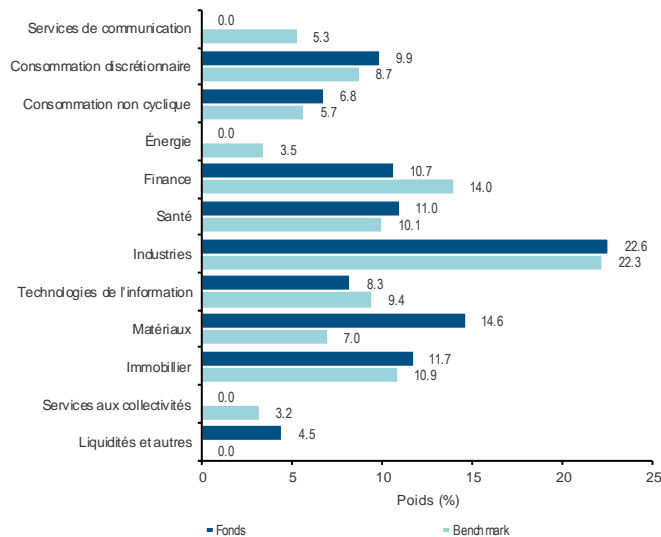
Performances cumulées (%)



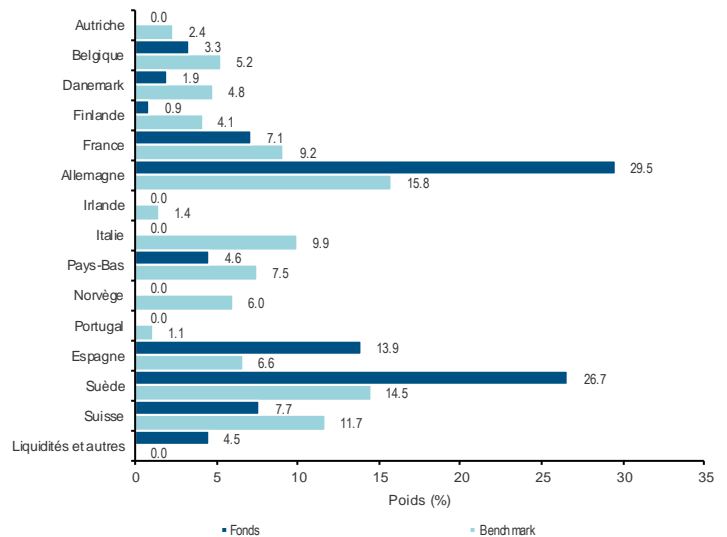
Information sur les risques

Les investissements en actions sont soumis à des risques de marché et de change qui ne seront pas couverts. Le fonds peut investir dans les marchés émergents qui peuvent être plus volatils et l'exposer à un risque opérationnel supérieur à celui des marchés actions des économies bien établies. Le fonds peut investir dans des actions par le biais d'instruments structurés qui perdraient leur valeur si leur émetteur faisait défaut et ne parvenait pas à honorer ses obligations contractuelles. Le fonds peut investir dans des titres moins liquides du fait que les acheteurs ou vendeurs ne sont pas toujours assez nombreux pour négocier ces titres rapidement ou qu'ils conservent une grande partie de leurs actions. Le fonds peut investir au-delà de son univers principal et ainsi s'exposer à des risques supplémentaires. Les investissements en actions A chinoises en Chine continentale s'effectuent via le Shanghai Hong Kong Stock Connect, ce qui peut impliquer des risques liés aux limitations imposées par les quotas ainsi que des risques réglementaires, opérationnels, de compensation, de règlement et de contrepartie. L'utilisation d'instruments financiers dérivés dans le cadre du processus d'investissement peut accroître la volatilité du fonds et l'exposer au risque de défaillance de ses contreparties. Les investissements dans des classes d'actions qui ne sont pas libellées dans la devise de référence du fonds sont exposés aux pertes et aux gains découlant des fluctuations monétaires. Les liquidités placées en dépôts à terme ou dans des fonds monétaires sont exposées au risque de défaillance de leur émetteur.

Répartition - Secteur



Répartition - Pays



Positions principales (total 27 positions)

Nom	Poids (%)
Befesa SA	5.3
Maisons du Monde SA	5.0
ADO Properties S.A.	5.0
Vidrala SA	4.9
CIE Automotive, S.A.	4.8
Coor Service Management Holding AB	4.8
AMG Advanced Metallurgical Group N.V.	4.5
Momentum Group AB Class B	4.3
Granges AB	4.3
Oriflame Holding AG	4.2

Autres informations

Date de lancement du fonds	16.11.2015
Société de direction	Mirabaud Asset Management (Europe) SA
Banque dépositaire	Pictet & Cie (Europe) SA
Auditeur	Ernst & Young Luxembourg
Agent de transfert	FundPartner Solutions (Europe) SA
Administrateur	FundPartner Solutions (Europe) SA
Représentant (Suisse): Mirabaud Asset Management (Suisse) SA	
29, boulevard Georges-Favon, 1204 Genève, Suisse	
Service de paiement (Suisse): Mirabaud & Cie SA	
29, boulevard Georges-Favon, 1204 Genève, Suisse	
Pour plus de renseignements, veuillez contacter marketing@mirabaud-am.com .	

Information par classe de part

Nom	VNI	DEV	ISIN	Nom	VNI	DEV	ISIN
Mirabaud - Equities Europe Ex-UK Small and Mid A cap. EUR	104.88	EUR	LU1308313201	Mirabaud - Equities Europe Ex-UK Small and Mid IH cap. USD	120.79	USD	LU1308317293
Mirabaud - Equities Europe Ex-UK Small and Mid AH cap. USD	87.46	USD	LU1308314274	Mirabaud - Equities Europe Ex-UK Small and Mid S cap. GBP	139.02	GBP	LU1321016716
Mirabaud - Equities Europe Ex-UK Small and Mid D cap. GBP	137.61	GBP	LU1308314605	Mirabaud - Equities Europe Ex-UK Small and Mid SH cap. USD	127.44	USD	LU1320624635
Mirabaud - Equities Europe Ex-UK Small and Mid DH cap. GBP	115.16	GBP	LU1308315248	Mirabaud - Equities Europe Ex-UK Small and Mid SH cap. GBP	121.76	GBP	LU1321017284
Mirabaud - Equities Europe Ex-UK Small and Mid DH cap. USD	120.58	USD	LU1308315750	Mirabaud - Equities Europe Ex-UK Small and Mid N cap. EUR	84.70	EUR	LU1708481368
Mirabaud - Equities Europe Ex-UK Small and Mid I cap. GBP	137.89	GBP	LU1308316303	Mirabaud - Equities Europe Ex-UK Small and Mid N dist. EUR	86.93	EUR	LU1708481442
Mirabaud - Equities Europe Ex-UK Small and Mid IH cap. GBP	115.37	GBP	LU1308316642	Mirabaud - Equities Europe Ex-UK Small and Mid NH cap. CHF	88.30	CHF	LU1708482093

Disclaimer

Ce document contient des informations relatives à des organismes de placement collectif (désignés ci-après « les fonds ») qui ne sont disponibles à la distribution que dans les pays dans lesquels ils ont été enregistrés. Ce document est destiné à l'usage exclusif de la personne à qui il a été remis, et ne doit être ni reproduit ni transféré à des tiers. En outre, ce document n'est pas destiné aux citoyens ou aux résidents des pays dans lesquels la publication, la distribution ou l'utilisation de l'information qu'il contient fait l'objet de restrictions ou de contraintes. Le contenu du présent document n'est fourni qu'à titre d'information uniquement et ne saurait constituer une offre ou une recommandation en vue de souscrire des unités ou parts de fonds d'investissement, ou d'investir dans tout autre instrument financier. L'information contenue dans ce document provient de sources jugées fiables. Toutefois, son exactitude ou son exhaustivité ne peut être garantie, et certaines données ne sont que des estimations. La performance passée n'est pas représentative des rendements à venir ni ne les garantit. Les données de performance sont calculées à partir de la VNI. Elles intègrent les dividendes versés, le cas échéant, mais ne tiennent pas compte des commissions et frais perçus lors de l'émission ou du rachat. La valeur des fonds peut fluctuer à la hausse comme à la baisse, et il se peut que les pertes subies par l'investisseur égalent ou dépassent la somme initialement investie. Préalablement à la souscription des fonds cités dans ce document, l'investisseur est tenu de consulter les versions les plus récentes des documents légaux relatifs à ces fonds et notamment le prospectus, qui décrit les risques y afférents. Il est de surcroît recommandé à tout investisseur de recourir aux conseils juridiques et fiscaux d'un professionnel avant de prendre une quelconque décision d'investissement. Le Prospectus, les Statuts ainsi que les rapports annuels et semestriels du Fonds peuvent être obtenus gratuitement auprès du Représentant en Suisse - Mirabaud Asset Management (Suisse) Ltd, 29, boulevard Georges-Favon, 1204 Genève.