

**Zielsetzung und Strategie**

Das Ziel des Fonds besteht darin, einen mittel- bis langfristigen Kapitalzuwachs zu erzielen. Dazu wird hauptsächlich in Beteiligungspapiere und andere Papiere mit Beteiligungscharakter von kleinen und mittleren Unternehmen investiert, die ihren Geschäftssitz in Europa haben, den Großteil ihrer Geschäftstätigkeit in Europa ausüben, den Großteil ihrer Umsätze in Europa erzielen oder an einem europäischen regulierten Markt notiert sind (jeweils außerhalb des Vereinigten Königreichs). Zu diesen Unternehmen können Unternehmen aus europäischen Schwellenländern und aus Russland gehören.

**Fondsmanager**

Hywel Franklin ist Head of European Equities bei Mirabaud Asset Management. Er ist zuständig für die Verwaltung der Mirabaud Equities European Small und Mid Cap Produkte. Vor seinem Wechsel zu Mirabaud im 2018 war Hywel Franklin als Senior Portfolio Manager bei UBS tätig und hatte eine Reihe von Funktionen inne, unter anderem Head of Global Smaller Companies, Portfoliomanager / Analyst für globale Aktien und Head of Thematic Equities. Hywel Franklin hat einen MA-Abschluss in Französisch und Deutsch von der University of Oxford und ist ein Chartered Financial Analyst (CFA).

**Monatliche und jährliche Performance (%)**

	Jan	Feb	Mär	Apr	Mai	Jun	Jul	Aug	Sept	Okt	Nov	Dez	Jahr
<b>Fonds 2019</b>	7.98	2.96											<b>11.18</b>
Benchmark	8.11	2.69											11.02
<b>Fonds 2018</b>	2.74	-2.88	-0.38	2.19	1.97	-1.16	1.21	-0.14	-5.21	-9.70	-2.60	-7.95	<b>-20.58</b>
Benchmark	2.94	-2.40	-2.69	3.47	0.90	-1.30	2.26	-0.37	-1.89	-7.91	-3.25	-6.53	-16.15

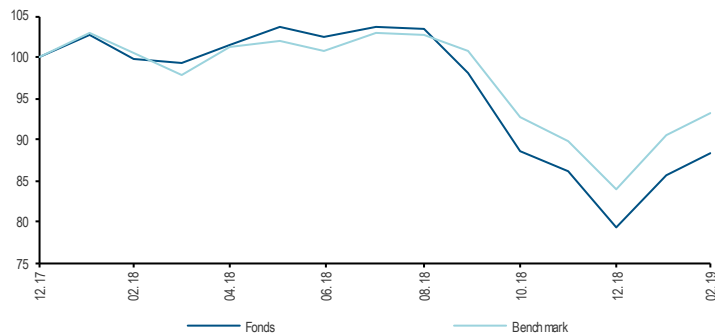
**Klassifizierung**

Anlageart	Single Manager - Traditionell
Region	Europa exkl. UK
Stil	Blend

**Allgemeine Informationen**

NIW	88.30
Währungsklasse	CHF
Anteilsklasse Währungsgesichert	Ja
Lancierungsdatum	31.12.2017
Zulassung	CH / LU
NIW-Berechnung	Täglich
Domizil	Luxemburg
ISIN / Bloomberg	LU1708482093 / MIENHCC LX
Valoren / WKN	38856209 / -
Lipper ID	-
Zielkunden	Alle Investoren
Zeichnung / Rücknahme	Täglich / Täglich
Zeichnung: Frist / Abwicklung	0 Handelstag / 3 Handelstage
Rücknahme: Frist / Abwicklung	0 Handelstag / 3 Handelstage
Verwaltungsgebühr	0.75%
Minimumanlage	1 Anteil
Fondsgrösse (in Klassenwährung)	50.05 Millionen CHF
Rechtsform	SICAV
Rechtsstatus	Offener Investmentfonds
Dividendenausüttung	Kapitalisiert
Benchmark	MSCI Europe ex-UK Small TR Net CHF Hedged
TER 31.12.2018	1.08%

**Performance im Vergleich (seit Lancierung)**

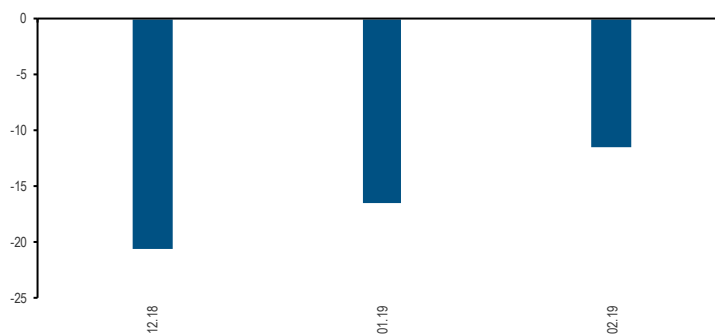


**Statistiken**

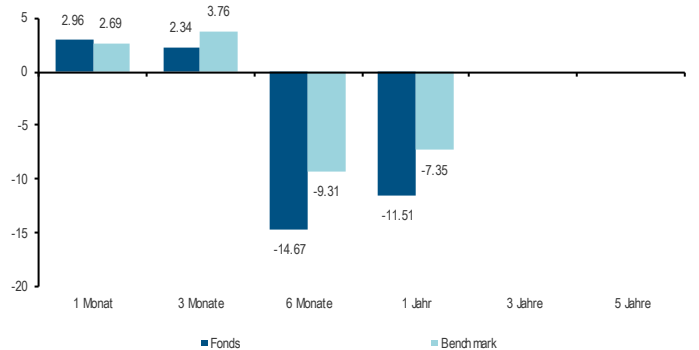
	Fonds	Benchmark
Performance 1 Monat (%)	2.96	2.69
Performance 3 Monate (%)	2.34	3.76
Performance YTD (%)	-11.18	-11.02
Performance seit Lancierung (%)	-11.70	-6.91
Annualisierte Performance (seit Lancierung) (%)	-10.12	-5.95
Annualisierte Volatilität (seit Lancierung) (%)*	15.56	14.08
Tracking Error (seit Lancierung) (%)*	4.58	
Sharpe Ratio (seit Lancierung)*	-0.59	
Informationsratio (seit Lancierung)*	-0.91	
Alpha (seit Lancierung) (%)*	-3.89	
Beta (seit Lancierung)*	1.06	
Korrelation (seit Lancierung)*	0.96	
Active Share (%)	96.63	

\*Mit monatlichen Daten berechnet

**Gleitende Performance über 12 Monate (%)**



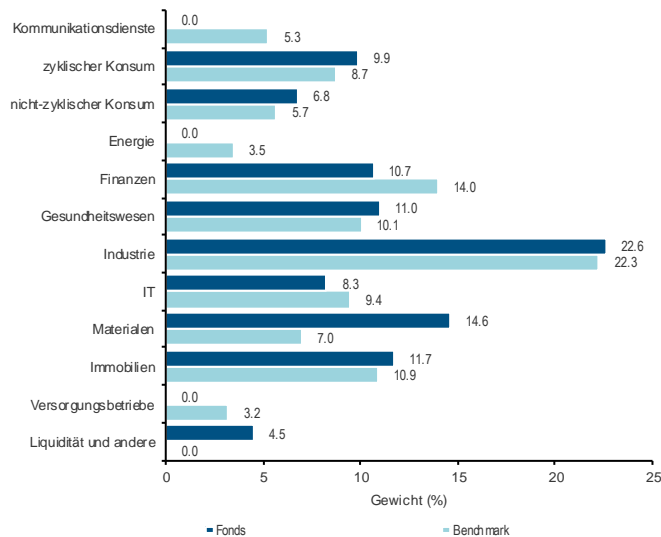
**Kumulierte Performance (%)**



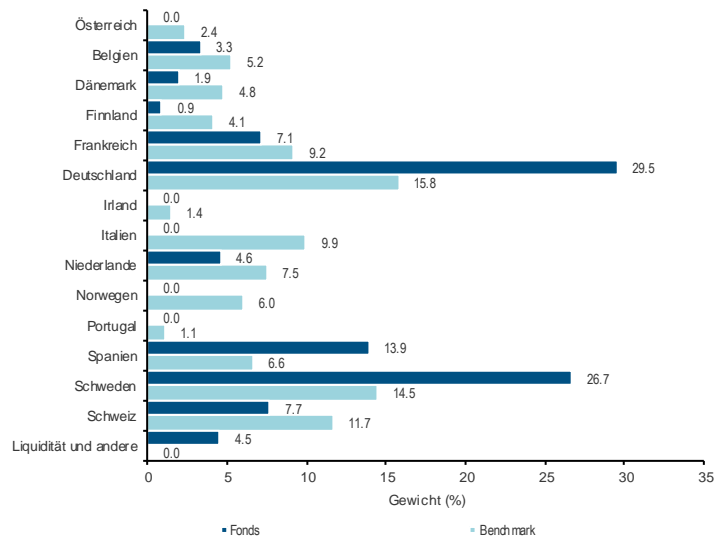
**Risikoinformationen**

Aktienanlagen unterliegen Markt- und Währungsrisiken, die nicht abgesichert werden. Der Fonds kann an Schwellenmärkten investieren, die möglicherweise eine höhere Volatilität aufweisen und mit höheren operationellen Risiken verbunden sind als die Aktienmärkte etablierter Volkswirtschaften. Der Fonds kann Aktienanlagen über strukturierte Instrumente tätigen, die ihren Wert verlieren, wenn ihr jeweiliger Emittent ausfällt und nicht in der Lage ist, seinen vertraglichen Verpflichtungen nachzukommen. Der Fonds kann in Wertpapiere investieren, die eine geringere Liquidität aufweisen, da für einen raschen und problemlosen Handel mit den Wertpapieren nicht immer Käufer bzw. Verkäufer in ausreichender Zahl zur Verfügung stehen oder weil die Käufer bzw. Verkäufer einen Großteil ihrer Anteile halten. Der Fonds kann Anlagen außerhalb seines vorrangigen Anlageuniversums tätigen, was zu zusätzlichen Risiken führen kann. Anlagen in chinesischen A-Aktien in Festlandchina erfolgen über das Aktienhandelsprogramm Shanghai-Hong Kong Stock Connect. Dieses Programm kann mit begrenzten Quoten, zusätzlichen Clearing- und Abwicklungsrisiken sowie aufsichtsrechtlichen, operationellen und Gegenparteiern verbunden sein. Im Anlageprozess können auch Finanzderivate verwendet werden, die möglicherweise die Volatilität des Fonds erhöhen und den Fonds dem Risiko eines Zahlungsausfalls seiner Gegenparteien aussetzen. Anlagen in Anteilsklassen, die nicht auf die Basiswährung des Fonds lauten, können Gewinne und Verluste aus Währungsschwankungen verzeichnen. Barmittel, die in Termineinlagen oder Geldmarktfonds angelegt werden, unterliegen dem Ausfallrisiko des jeweiligen Emittenten.

**Allokation - Sektor**



**Allokation - Länder**



**Grösste Positionen (insgesamt 27 Titel)**

Name	Gewicht (%)
Befesa SA	5.3
Maisons du Monde SA	5.0
ADO Properties S.A.	5.0
Vidrala SA	4.9
CIE Automotive, S.A.	4.8
Coor Service Management Holding AB	4.8
AMG Advanced Metallurgical Group N.V.	4.5
Momentum Group AB Class B	4.3
Granges AB	4.3
Oriflame Holding AG	4.2

**Fondsinformationen**

Lancierungsdatum (Fonds)	16.11.2015
Fondsgesellschaft	Mirabaud Asset Management (Europe) SA
Depotbank	Pictet & Cie (Europe) SA
Revisionsgesellschaft	Ernst & Young Luxembourg
Registrierungsstelle	FundPartner Solutions (Europe) SA
Fondsadministration	FundPartner Solutions (Europe) SA
Vertreter (für die Schweiz): Mirabaud Asset Management (Suisse) SA 29 boulevard Georges-Favon, 1204 Genf, Schweiz	
Zahlstelle (für die Schweiz): Mirabaud & Cie SA 29 boulevard Georges-Favon, 1204 Genf, Schweiz	
Für weitere Informationen kontaktieren Sie bitte <a href="mailto:marketing@mirabaud-am.com">marketing@mirabaud-am.com</a> .	

**Informationen pro Anteilklasse**

Name	NIW	WRG	ISIN	Name	NIW	WRG	ISIN
Mirabaud - Equities Europe Ex-UK Small and Mid A cap. EUR	104.88	EUR	LU1308313201	Mirabaud - Equities Europe Ex-UK Small and Mid IH cap. USD	120.79	USD	LU1308317293
Mirabaud - Equities Europe Ex-UK Small and Mid AH cap. USD	87.46	USD	LU1308314274	Mirabaud - Equities Europe Ex-UK Small and Mid S cap. GBP	139.02	GBP	LU1321016716
Mirabaud - Equities Europe Ex-UK Small and Mid D cap. GBP	137.61	GBP	LU1308314605	Mirabaud - Equities Europe Ex-UK Small and Mid SH cap. USD	127.44	USD	LU1320624635
Mirabaud - Equities Europe Ex-UK Small and Mid DH cap. GBP	115.16	GBP	LU1308315248	Mirabaud - Equities Europe Ex-UK Small and Mid SH cap. GBP	121.76	GBP	LU1321017284
Mirabaud - Equities Europe Ex-UK Small and Mid DH cap. USD	120.58	USD	LU1308315750	Mirabaud - Equities Europe Ex-UK Small and Mid N cap. EUR	84.70	EUR	LU1708481368
Mirabaud - Equities Europe Ex-UK Small and Mid I cap. GBP	137.89	GBP	LU1308316303	Mirabaud - Equities Europe Ex-UK Small and Mid N dist. EUR	86.93	EUR	LU1708481442
Mirabaud - Equities Europe Ex-UK Small and Mid IH cap. GBP	115.37	GBP	LU1308316642	Mirabaud - Equities Europe Ex-UK Small and Mid NH cap. CHF	88.30	CHF	LU1708482093

**Disclaimer**

Dieses Dokument enthält Informationen zu kollektiven Kapitalanlagen (nachstehend die „Fonds“), die nur in Ländern verteilt werden dürfen, in denen diese Fonds zugelassen sind. Dieses Dokument ist ausschließlich für die Verwendung durch die Person bestimmt, an die es ausgehändigt wurde, und darf weder vervielfältigt noch an Dritte weitergegeben werden. Zudem ist dieses Dokument nicht für Personen bestimmt, die Bürger eines Landes sind oder ihren Wohnsitz in einem Land haben, in dem die Veröffentlichung, Verteilung oder Verwendung der in diesem Dokument enthaltenen Informationen Einschränkungen unterliegt. Der Inhalt dieses Dokuments dient ausschließlich Informationszwecken und stellt weder ein Angebot noch eine Empfehlung zur Zeichnung von Fondsanteilen oder zu einer Anlage in anderen Finanzinstrumenten dar. Die Angaben in diesem Dokument stammen aus Quellen, die als zuverlässig erachtet werden. Richtigkeit und Vollständigkeit der in diesem Dokument enthaltenen Informationen können jedoch nicht garantiert werden, und einige Zahlen sind lediglich Schätzungen. Die frühere Wertentwicklung ist weder ein Indikator noch eine Garantie für künftige Erträge. Die Performancedaten wurden auf Basis der Nettoinventarwerte (NAV) berechnet. Dabei wurden gegebenenfalls ausgeschüttete Dividenden berücksichtigt, nicht jedoch Zeichnungs- und Rücknahmegebühren, die unter Umständen erhoben wurden. Der Wert von Fonds kann sowohl steigen als auch fallen, und die Verluste von Anlegern können den ursprünglich investierten Betrag erreichen oder übersteigen. Vor einer Anlage in einen in diesem Dokument erwähnten Fonds sollten Anleger die aktuelle Fassung der rechtlichen Dokumente des jeweiligen Fonds konsultieren, insbesondere den Verkaufsprospekt, in dem die mit diesem Fonds verbundenen Risiken beschrieben werden. Zudem wird allen Anlegern empfohlen, sich vor jeder Anlageentscheidung zu relevanten rechtlichen und steuerlichen Aspekten beraten zu lassen. Der Verkaufsprospekt, die Satzung sowie die Jahres- und Halbjahresberichte des Fonds sind kostenlos beim Vertreter in der Schweiz, Mirabaud Asset Management (Switzerland) Ltd, 29, boulevard Georges-Favon, 1204 Genf, erhältlich.

Quelle aller Daten und Graphen (falls nicht anderweitig angegeben): Mirabaud Asset Management. Quelle für Ratings (falls angezeigt): Citywire und Lipper (Daten per Ende letzten Monats). Die angezeigten Ratings können sich auf eine andere Anteilklasse des Fonds beziehen.