

LO Selection – The Global Fixed Income Opportunities Syst. Hdg, (GBP) P Fact Sheet (Marketingmaterial)

Globale Anleihen • Fixed Income

31. Januar 2025

FONDSDATEN

Fondsdomizil/Rechtsform	Luxemburg / SICAV
Legal Status	UCITS
Lancierung des Fonds	4. Dezember 2009
SFDR Einstufung	Artikel 8
Währung des Fonds	EUR
Währung der Klasse	GBP Gehedged
Fondsmanager	Y. Zufferey, A. Parker, N. Hoogewijs, A. Maitra, J. Collet, D. Perez (CFA)
Vermögen (alle Klassen)	GBP 896.51 Millionen
Liquidität (Zeich./Rück.)	täglich, 15:00
Swinging Single Pricing	Ja
Mindestanlagebetrag	EUR 3'000 oder Gegenwert
Ausgabe / Rücknahmeaufschläge	0% / 0%
Verwaltungskommission	0.70%
Vertriebsgebühr	0.70%
FROC	0.17%
Ongoing charge (31. Dezember 2024)	1.57%

RISIKOPROFIL

1	2	3	4	5	6	7
Niedrig						Hoch

Dieser zusammenfassende Risikoindikator (SRI) ist ein Anhaltspunkt für das Risikoniveau dieses Produkts im Vergleich zu anderen Produkten. Wenn für 5 Jahre nicht genug Daten verfügbar sind, werden die fehlenden Renditen anhand einer angemessenen Benchmark simuliert. Der SRI kann sich verändern und sollte nicht als Indikator für die zukünftigen Risiken oder Renditen herangezogen werden. Auch die niedrigste Risikokategorie bedeutet nicht, dass der Teilfonds risikofrei oder das Kapital geschützt ist.

CODES	Klasse A
ISIN	LU1189115634
Bloomberg	LGFDHPA LX
Telekurs	26977649
NIW	GBP 119.01

STEUERLICHE INFORMATIONEN

UK - Reporting Status	Nein
DE - Investment-steuergesetz (InvStG)	Other Funds

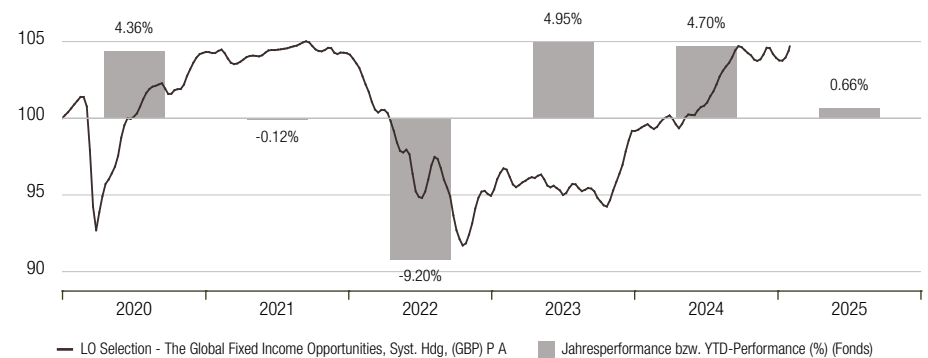
RATINGS

Morningstar Rating	★★★★★
--------------------	-------

HIGHLIGHTS

LO Selection - The Global Fixed Income Opportunities ist ein aktiv verwalteter, globaler Long-only-Fixed-Income-Fonds. Dank seines uneingeschränkten Anlageansatzes können die Portfoliomanager in ein breites Chancenspektrum auf den Fixed-Income-Märkten investieren. Ziel des Fonds ist es, das Kapital zu erhalten und attraktive risikobereinigte Renditen zu erzielen. Das Team kombiniert makroökonomische Top-down-Erkenntnisse mit Bottom-up-Research, um die vielversprechendsten Chancen auf den globalen Fixed-Income-Märkten - von den globalen Staatsanleihenmärkten bis zu den Schwellen- und Unternehmensanleihenmärkten - zu ermitteln. Die Ratings reichen von Investment Grade bis High Yield. Wertpotenzial wird durch die Bewirtschaftung mehrerer Faktoren generiert: Allokation der Fixed-Income-Segmente, Duration, Positionierung auf der Renditekurve, Währungsrisiko sowie Kredit-, Länder- und Titelauswahl. Das Risikomanagement erfolgt durch die Fondsmanager auf Portfolioebene. Unabhängige Teams steuern die Anlagerisiken und überwachen die operationellen Risiken.

KUMULIERTE NETTO / JAHRES-PERFORMANCE IM GBP 31.12.2019 - 31.01.2025



Die Wertentwicklung in der Vergangenheit sind keine verlässlichen Indikatoren für zukünftige Erträge. Sie wird nach Abzug aller Kosten mit Ausnahme von Ausgabe- und Rücknahmegebühren angegeben. Sie unterliegt der Besteuerung welche sich in Zukunft ändern kann. Renditen können aufgrund von Währungsschwankungen steigen oder fallen.

NETTO-PERFORMANCE IN GBP

	Kumulierte Fonds
Seit Anfang Jahr	0.66%
YTD	4.70%
1 Monat	0.66%
3 Monate	0.96%
1 Jahr	4.62%
3 Jahren	1.38%
5 Jahren	3.74%
Gesamtrendite (seit 13.02.2015)	19.01%

STATISTIKEN 31.01.2020 - 31.01.2025

	Fonds
Annualisierte Volat.	5.90%
Sharpe Ratio	-0.29
Max. drawdown	-12.12%

	Annualisierte Fonds
Yield to maturity (hedged)	6.12%
YTM(EUR)	4.03%
Durchschnittliche Kupon	3.12%
Modifizierte Duration	5.17
Durchschnittliche Restlaufzeit	6.06
Anzahl der Positionen	395
Durchschnittliche Kredit-Rating	A-
Nichtregierungsanl.	70.14%

Anmerkung: Die Renditen werden ohne Anleihefutures berechnet.

MONATLICHE RENDITE IN %	2020 Fonds	2021 Fonds	2022 Fonds	2023 Fonds	2024 Fonds	2025 Fonds
Januar	0.9	-0.1	-0.9	2.0	0.7	0.7
Februar	0.1	-0.6	-2.0	-1.2	-0.7	
März	-7.3	-0.0	-0.4	0.6	0.9	
April	2.9	0.5	-2.1	0.3	-1.1	
Mai	2.3	0.1	-0.4	-0.7	0.9	
Juni	1.4	0.3	-4.1	-0.5	0.6	
Juli	1.6	0.1	3.0	0.8	1.7	
August	0.6	0.3	-1.4	-0.2	1.1	
September	-0.7	-0.1	-3.6	-0.9	1.2	
Oktober	0.3	-0.4	-0.2	-0.6	-1.1	
November	1.8	-0.4	3.0	2.7	0.9	
Dezember	0.8	0.3	-0.4	2.5	-0.6	
Jahr	4.4	-0.1	-9.2	4.9	4.7	0.7

Die nachfolgend aufgeführten Risiken können wesentliche Auswirkungen haben, sind aber nicht immer angemessen im synthetischen Risikoindikator abgebildet und können deshalb zusätzliche Verluste verursachen:

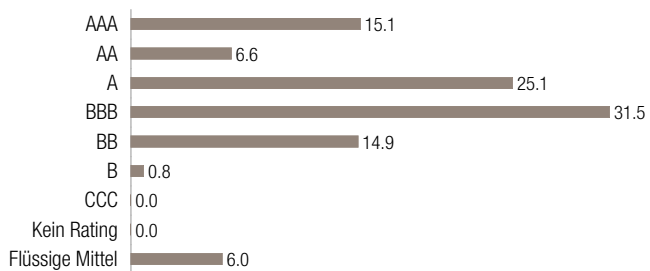
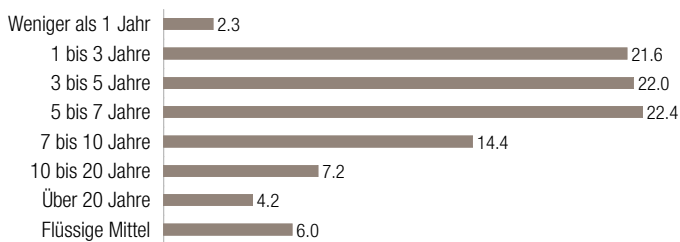
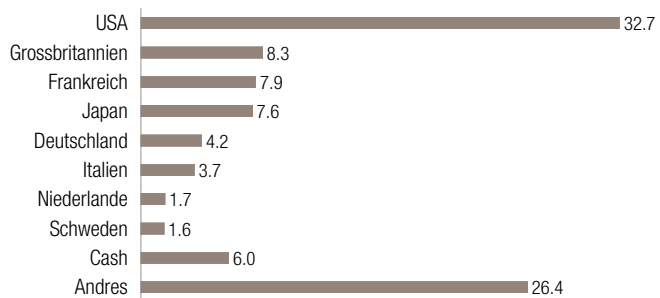
Kreditrisiko: Wenn ein erheblicher Anteil des Vermögens in Schuldpapiere oder riskante Wertpapiere angelegt wird, kann das Ausfallrisiko oder ein tatsächlich eingetretener Ausfall grosse Auswirkungen auf die Wertentwicklung haben. Die Wahrscheinlichkeit, dass dies eintritt, hängt von der Kreditwürdigkeit der Emittenten ab.

Operatives Risiko und Risiken im Zusammenhang mit der Wertpapieraufbewahrung: Unter bestimmten Umständen besteht ein materielles Verlustrisiko, das aus menschlichen Irrtümern, unzureichenden oder fehlerhaften internen Systemen, Prozessen oder Kontrollen oder aus externen Ereignissen resultiert.

Bevor Sie eine Anlageentscheidung treffen, lesen Sie bitte die aktuelle Version des Fondsprospekts, die Satzung, die Wesentlichen Informationen für die Anlegerinnen und Anleger (Key Information Documents – KID) sowie den letzten Jahres- und Halbjahresbericht. Bitte beachten Sie den Anhang B „Risikofaktoren“ des Fondsprospekts.

Die Berücksichtigung nichtfinanzieller Daten in Anlageentscheidungen kann zur Untergewichtung rentabler Investitionen aus dem Anlageuniversum des Teilfonds führen oder die Leitung des Teilfonds veranlassen, Investments, deren Wert weiterhin steigt, unterzugewichten. Nachhaltigkeitsrisiken können zu einer deutlichen Verschlechterung des Finanzprofils, der Rentabilität oder der Reputation einer zugrunde liegenden Anlage führen und können sich daher merklich auf den Marktpreis oder die Liquidität auswirken.

Der Fonds wurde als Finanzprodukt nach Artikel 8 der Verordnung (EU) 2019/2088 über nachhaltigkeitsbezogene Offenlegungspflichten im Finanzdienstleistungssektor (die „SFDR“) eingestuft. Der Fonds bewirbt unter anderem ökologische oder soziale Merkmale oder eine Kombination dieser Merkmale, vorausgesetzt, dass die Unternehmen, in die investiert wird, Verfahrensweisen einer guten Unternehmensführung anwenden.

RATING (IN %)**FÄLLIGKEITEN (IN %)****LÄNDER (IN %)****WÄHRUNGEN (IN %)**

GLOSSAR

Kreditratings: Die oben stehende Aufschlüsselung der Kreditratings für Wandelanleihenfonds beruht auf internen Ratings und aus externen Quellen stammenden Ratings.

Risiko-Ertrags-Profil: Dieser zusammenfassende Risikoindikator (SRI) ist ein Anhaltspunkt für das Risikoniveau dieses Produkts im Vergleich zu anderen Produkten. Decken die vorliegenden Daten einen Zeitraum von weniger als fünf Jahren ab, werden die fehlenden Erträge anhand einer geeigneten Benchmark simuliert. Der SRI kann sich im Laufe der Zeit ändern und sollte nicht als Indikator für zukünftige Risiken oder Erträge herangezogen werden. Selbst eine Einstufung des Teilfonds in die niedrigste Risikokategorie bedeutet nicht, dass er mit einer risikofreien Anlage gleichgesetzt werden kann oder das Kapital garantiert oder geschützt ist.

Volatilität: Eine statistische Messgrösse für die Preisschwankungen eines Wertpapiers. Sie kann auch zur Beschreibung von Wertschwankungen an einem bestimmten Markt verwendet werden. Eine höhere Volatilität deutet auf ein höheres Risiko hin.

Sharpe Ratio: Eine Messgrösse für die risikobereinigte Performance. Je grösser diese Verhältniszahl ist, desto besser ist die erzielte risikobereinigte Performance.

Drawdown: Der Drawdown wird gewöhnlich als Prozentsatz zwischen dem Höchst- und dem Tiefstand einer Anlage in einem bestimmten Zeitraum ausgedrückt. Er kann beim Vergleich zwischen möglicher Entschädigung und Risiko einer Anlage Anhaltspunkte liefern.

Korrelation: Die Korrelation misst, wie sich Wertpapiere oder Anlageklassen gegenüber einander verhalten. Stark korrelierte Anlagen bewegen sich tendenziell im Gleichschritt auf und ab. Anlagen mit einer niedrigen Korrelation hingegen entwickeln sich bei unterschiedlichen Marktverhältnissen eher in entgegengesetzte Richtungen, wodurch Anleger von Diversifikationsvorteilen profitieren. Die Korrelation liegt zwischen 1 (perfekte Korrelation) und -1 (perfekte inverse Korrelation). Ein Korrelationskoeffizient von 0 deutet auf eine fehlende Wechselwirkung hin.

Tracking Error: Ein Mass dafür, wie genau ein Anlageportfolio dem Index folgt, an dem es gemessen wird.

Bond Floor: Der niedrigste Wert, auf den Wandelanleihen unter Berücksichtigung des Barwerts der verbleibenden künftigen Cashflows und der Kapitalrückzahlung fallen

DISCLAIMER

Dieses Dokument ist eine **Marketingmitteilung** für **Lombard Odier Selection** und ihren **Teilfonds („LO Selection - The Global Fixed Income Opportunities“)** (zusammen der „Fonds“). Dieses Dokument richtet sich gemäss der Richtlinie über Märkte für Finanzinstrumente 2014/65/EU (MiFID) ausschliesslich an **professionelle Anlegerinnen und Anleger** in den Ländern der EU bzw. des EWR, in denen der Fonds für den Vertrieb zugelassen ist. Es ist weder für Privatanlegerinnen und -anleger noch für US-Personen im Sinne von Regulation S des United States Securities Act von 1933 in seiner jeweils gültigen Fassung bestimmt.

Dieses Dokument wird von **Lombard Odier Funds (Europe) S.A.** (nachstehend die „Verwaltungsgesellschaft“) herausgegeben. Die Verwaltungsgesellschaft wurde von der Commission de Surveillance du Secteur Financier (CSSF) im Sinne der EU-Richtlinie 2009/65/EG zugelassen und untersteht deren Aufsicht; sie hat ihren Sitz in 291, Route d'Arion, L-1150 Luxemburg. Die Verwaltungsgesellschaft ist Teil des Geschäftsbereichs Lombard Odier Investment Management (LOIM) der Lombard Odier Gruppe. LOIM ist ein Markenname. Die Geschäftseinheiten von LOIM wirken unterstützend an der Erstellung dieses Dokuments mit. LOIM ist ein Markenname. Der Fonds ist als OGAW im Sinne der EU-Richtlinie 2009/65/EG in ihrer jeweils gültigen Fassung von der CSSF zugelassen und untersteht deren Aufsicht.

Dieses Dokument ist Eigentum von LOIM, dient nur zu Informationszwecken und wird den Empfängern ausschliesslich zum persönlichen Gebrauch überlassen. Ohne vorherige schriftliche Genehmigung von LOIM darf es weder ganz noch teilweise vervielfältigt, übermittelt, verändert oder zu anderen Zwecken verwendet werden. Ohne vorherige schriftliche Genehmigung von LOIM darf es weder weitergegeben, veröffentlicht noch für einen anderen Zweck verwendet werden.

Der Inhalt dieses Dokuments wurde von keiner Aufsichtsbehörde irgendeiner Rechtsordnung überprüft und stellt weder ein Angebot noch eine Empfehlung zur Zeichnung von Wertpapieren oder anderen hierin beschriebenen Finanzinstrumenten oder Produkten dar. Es gibt die Meinungen von LOIM zum Datum seiner Veröffentlichung wieder. Die in diesem Dokument enthaltenen Meinungen und Informationen berücksichtigen nicht die spezifischen Umstände des Adressaten. Daher wird keine Zusicherung gegeben, dass die in diesem Dokument beschriebenen Anlagestrategien für die persönlichen Umstände des jeweiligen Anlegers geeignet oder angemessen sind. Die steuerliche Behandlung hängt von den persönlichen Umständen der Anlegerinnen und Anleger ab und kann sich in Zukunft ändern. LOIM bietet keine Steuerberatung an. Daher müssen Sie die oben stehenden Angaben sowie sämtliche in diesem Dokument enthaltenen Informationen anhand der für den Fonds herausgegebenen Rechtsdokumente oder andernfalls mit Ihren externen Steuerberatern überprüfen.

Die hierin enthaltenen Informationen und Analysen basieren auf Quellen, die als

können. Beim Bond Floor handelt es sich um das Niveau, auf dem eine Wandelanleihe wertlos wird, weil der Kurs der zugrunde liegenden Aktie deutlich unter den Umwandlungswert gesunken ist.

Delta: Die Kennzahl, welche die Preisveränderung des zugrunde liegenden Vermögenswerts ins Verhältnis zur entsprechenden Preisveränderung eines Derivats setzt.
Prämie: Liegen die aktuellen Zinssätze beim Kauf eines festverzinslichen Wertpapiers (Anleihe) unter dem Couponzins, fällt beim Kauf eine Prämie an. Anleger bezahlen eine Prämie für ein Investment, das mehr einbringt als die aktuellen Zinsen.

Rendite auf Endverfall: Die erwartete Verzinsung einer Anleihe, die bis zum Fälligkeitsdatum gehalten wird.

Coupon: Die bei der Emission einer Anleihe festgelegte Verzinsung.

Modified Duration: Diese Kennzahl drückt aus, wie sich eine Zinsveränderung um 100 Basispunkte (1%) auf den Kurs einer Anleihe auswirkt.

Durchschnittliche Duration: Die in Jahren ausgedrückte durchschnittliche Modified Duration eines Portfolios.

Expected Loss: Der in Prozent ausgedrückte erwartete durchschnittliche Verlust eines Portfolios pro Jahr.

Attachment Point: Die modellierte Wahrscheinlichkeit einer negativen Portfoliorendite in einem bestimmten Jahr.

OGC: Die OGC (Ongoing Charge) bezeichnet die wiederkehrenden Gebühren, die im Zusammenhang mit den PRIIP KID aus dem Vermögen eines Fonds entnommen werden. Diese Kosten umfassen alle Ausgaben, die für den Betrieb des Fonds erforderlich sind, wie z. B. die Vergütung von Fondsmanagern, Depotgebühren, Kosten für Buchhaltung und Rechnungsprüfung sowie andere Verwaltungskosten. Sie schließen jedoch bestimmte Kosten wie Ausgabeaufschläge, Rücknahmegebühren und Performancegebühren aus.

FROC (Festsatz für Betriebskosten): Die Betriebskosten umfassen die Ausgaben, die direkt von der Gesellschaft verursacht werden ("Direktkosten") und jene, die aus den Aktivitäten der Verwaltungsgesellschaft im Auftrag der Gesellschaft entstehen ("Fondsdienstleistungskosten").

zuverlässig erachtet werden. LOIM ist stets bemüht sicherzustellen, dass der Inhalt in gutem Glauben und mit der grössten Sorgfalt und Genauigkeit erstellt wird. Dennoch können die Aktualität, Gültigkeit, Zuverlässigkeit oder Vollständigkeit der in diesem Dokument enthaltenen Informationen nicht garantiert werden. Ebenso garantiert LOIM nicht, dass die Informationen frei von Fehlern oder Auslassungen sind, und LOIM übernimmt keine Haftung für Verluste oder Schäden aufgrund der Verwendung des Dokuments. Alle Informationen und Meinungen sowie die angegebenen Preise können sich ohne Vorankündigung ändern. Bestimmte Inhalte Dritter sind als solche gekennzeichnet. LOIM übernimmt keine Haftung für indirekte, Neben- oder Folgeschäden, die durch die Verwendung dieser Inhalte oder im Zusammenhang mit ihnen entstehen.

Die Quellen der verwendeten Daten wurden genannt, soweit sie verfügbar waren. Sofern nicht anders angegeben, wurden die Daten von LOIM erstellt.

Eine Anlage in diesem Fonds eignet sich nicht für alle Anlegerinnen und Anleger. Die Verantwortung für Anlageentscheidungen liegt ausschliesslich bei den Anlegern. Bevor eine Anlage getätigt wird, müssen alle möglichen Risikofaktoren analysiert werden, und die Entscheidung muss nach freiem Ermessen getroffen werden. Anlegerinnen und Anleger müssen vor allem sicherstellen, dass die Anlage zu ihrer finanziellen Situation, ihrem Risikoprofil und ihren Anlagezielen passt. **Es besteht keine Gewähr, dass das Anlageziel des Fonds erreicht oder eine Kapitalrendite erzielt wird. Die bisherige oder die geschätzte Performance einer Anlage ist kein Hinweis auf zukünftige Ergebnisse, und es gibt keinerlei Garantie dafür, dass Gewinne erzielt werden oder hohe Verluste ausgeschlossen sind.** Die Anlegerinnen und Anleger tragen das Verlustrisiko, das mit jeglichen Anlagen verbunden ist. Die in diesem Dokument enthaltenen Informationen stellen keinerlei Beratung zu einer Anlage oder den Folgen einer bestimmten Anlageentscheidung in einem bestimmten Fonds dar. Anleger müssen das Risiko, die Ziele, ihre Liquidität sowie steuerliche Aspekte und andere finanzielle Vorteile ihrer Anlageentscheidungen selbst einschätzen. Ansichten, Meinungen und Einschätzungen können sich ohne Vorankündigung ändern. Sie beruhen auf unterschiedlichen Annahmen, die eintreten oder sich als korrekt erweisen können oder auch nicht. Die beschriebenen Szenarien stellen eine Einschätzung der zukünftigen Performance dar. Sie basieren auf historischen Daten zu den Schwankungen des Wertes dieser Anlage und/oder aktuellen Marktbedingungen und sind kein präziser Indikator. Die Höhe der Erträge hängt davon ab, wie sich der Markt entwickelt und wie lange die Anlage bzw. das Produkt gehalten wird.

Anlagen unterliegen verschiedenen Risiken. Die im vorliegenden Dokument erwähnten Anlagen bergen unter Umständen Risiken, die sich nur schwer quantifizieren und in eine Anlagebeurteilung integrieren lassen. Produkte wie Aktien, Anleihen, Fremdwährungs- oder Geldmarktinstrumente bergen grundsätzlich Risiken; im Falle von derivativen, strukturierten und Private-Equity-Produkten sind diese Risiken höher. Produkte dieser Art richten sich ausschliesslich an Anlegerinnen und Anleger, die ihre Funktionsweise und Merkmale verstehen und die damit verbundenen Risiken tragen können. LOIM stellt

Anlegern auf deren Wunsch gerne detailliertere Informationen zu den Risiken bestimmter Instrumente zur Verfügung. Die Liquidität einer Anlage ist abhängig von Angebot und Nachfrage. Für gewisse Produkte gibt es unter Umständen keinen gut etablierten Sekundärmarkt. Unter extremen Marktbedingungen kann es zudem schwierig sein, ihren Wert zu bestimmen. Die Folge sind Kursschwankungen sowie Schwierigkeiten bei der Erzielung eines Preises zum Verkauf der Anlage. Lautet der Fonds auf eine andere Währung als die Basiswährung eines Anlegers, können Wechselkursschwankungen die Preise und Erträge beeinträchtigen. Sämtliche Angaben zur Wertentwicklung sind Schätzungen und ungeprüft. Sie verstehen sich nach Wiederanlage von Zinsen und Dividenden, während Provisionen und Kosten in Zusammenhang mit der Ausgabe und der Rücknahme von Aktien/Anteilen nicht berücksichtigt sind. Die Nettoperformance entspricht der Wertentwicklung nach Abzug von Gebühren und Kosten für den betreffenden Fonds bzw. die betreffende Aktienklasse im Referenzzeitraum. Dieses Dokument enthält keine persönlichen Empfehlungen oder Ratschläge und ersetzt keinesfalls eine professionelle Beratung zu Anlagen in Finanzprodukten. Diese Marketingmitteilung oder dieses Dokument darf weder vollständig noch teilweise als Grundlage für einen Vertrag zum Kauf oder zur Zeichnung des Fonds dienen. In diesem Dokument sind nicht alle Kosten aufgeführt; den Anlegerinnen und Anlegern wird empfohlen, weitere Informationen den Verkaufsdokumenten zu entnehmen.

Die Satzung, der Prospekt, das Basisinformationsblatt („PRIIPS/KIDs“) und das Zeichnungsformular sind die einzigen offiziellen Verkaufsdokumente für die Anteile des Fonds (die „Verkaufsdokumente“). Keine Partei ist befugt, Informationen bereitzustellen oder Zusicherungen zu machen, die in den Verkaufsdokumenten nicht enthalten sind.

Zugang zu Dokumenten im Land der Zulassung:

Die PRIIPS/KIDs sind in einer der Amtssprachen Ihres Landes erhältlich; der Prospekt ist in Englisch, Französisch und Italienisch verfügbar. Die PRIIPS/KIDs und der Prospekt sowie die Satzung und der letzte Jahres- und Halbjahresfinanzbericht sind unter www.loim.com verfügbar oder können am Sitz des Fonds oder der Verwaltungsgesellschaft, von den Vertriebspartnern des Fonds oder von den nachfolgend aufgeführten lokalen Vertretungen kostenlos bezogen werden. Diese Verkaufsdokumente dienen zur Information und Veranschaulichung und stellen kein vertraglich bindendes Dokument und keine gesetzlich vorgeschriebenen Informationen dar. Zudem sind sie nicht ausreichend, um eine Anlageentscheidung zu treffen.

Bitte lesen Sie den Prospekt und die PRIIPS/KIDs, bevor Sie eine endgültige Anlageentscheidung treffen. Anleger sollten vor einer Anlage in den Fonds die gesamten Verkaufsdokumente lesen und insbesondere die mit einer Anlage verbundenen Risiken prüfen. Es obliegt den Anlegerinnen und Anlegern, die Angemessenheit einer solchen Investition unter Berücksichtigung ihrer besonderen Umstände sorgfältig zu prüfen und gegebenenfalls eine unabhängige, professionelle Beratung hinsichtlich der Risiken sowie der rechtlichen, regulatorischen, kredit-spezifischen, steuerlichen und buchhalterischen Folgen einzuholen.

LOIM ist sich bewusst, dass durch den Vertrieb des Fonds, der von Rechtseinheiten der Lombard Odier Gruppe ausgegeben oder verwaltet wird, Interessenkonflikte entstehen können. LOIM verfügt über eine Richtlinie zum Umgang mit Interessenkonflikten (**Conflict of Interests Policy**), um solche Interessenkonflikte zu identifizieren und zu lösen. Diese Richtlinie ist unter <https://am.lombardodier.com/de/home/asset-management-regulatory-disc.html> zu finden.

Eine Zusammenfassung der Anlegerrechte in Bezug auf Beschwerden und Rechtsstreitigkeiten steht in englischer Sprache unter folgendem Link zur Verfügung: <https://am.lombardodier.com/de/home/asset-management-regulatory-disc.html>.

Dieser Fonds ist als Artikel 8 Fonds gemäss Verordnung (EU) 2019/2088 des Europäischen Parlaments und des Rates vom 27. November 2019 über

nachhaltigkeitsbezogene Offenlegungspflichten im Finanzdienstleistungssektor („SFDR“) klassifiziert. Eine Zusammenfassung der nachhaltigkeitsbezogenen Online-Produkt-offenlegung (auf Englisch) finden Sie im Abschnitt „Sustainability-related Disclosure“ der Webseite des Fonds unter www.loim.com. Methodische Grenzen: Die Beurteilung von Nachhaltigkeitsrisiken ist komplex und kann auf ESG-Daten basieren, die schwer erhältlich oder unvollständig sind, auf Schätzungen beruhen, veraltet oder anderweitig unrichtig sind. Selbst bei Erkennung von derlei Daten besteht keine Garantie für deren korrekte Auswertung.

Eine Zusammenfassung der nachhaltigkeitsbezogenen Online-Offenlegung auf Unternehmensebene (auf Englisch) finden Sie im Abschnitt „Regulatory and voluntary“ der Webseite des Fonds unter [Regulatory Disclosures - Asset Management - Lombard Odier](http://www.loim.com).

Beschränkung des Verkaufs

Die für diesen Fonds ausgegebenen Aktien dürfen nur in Ländern öffentlich angeboten oder verkauft werden, in denen ein solches öffentliches Angebot oder ein solcher Verkauf zulässig ist. Daher stellt dieser Fonds kein Angebot für den Kauf von Anlageanteilen dar, bevor und solange nicht die Verwaltungsgesellschaft oder Vertreter der Verwaltungsgesellschaft bei den lokalen Aufsichtsbehörden einen entsprechenden Antrag gestellt und die lokalen Aufsichtsbehörden ihre Genehmigung erteilt haben.

Nicht für US-Personen: Der Fonds wurde nicht gemäss dem United States Securities Act von 1933 registriert. Dieses Dokument richtet sich nicht an „US-Personen“ im Sinne der Definition in Regulation S des Gesetzes in der jeweils gültigen Fassung oder gemäss dem United States Investment Company Act von 1940 in der jeweils gültigen Fassung, und es wird nicht gemäss dem United States Investment Company Act von 1940 in der jeweils gültigen Fassung oder gemäss anderen US-Bundesgesetzen registriert. Daher werden die Aktien in den USA nicht öffentlich angeboten oder verkauft. Weder das vorliegende Dokument noch Kopien davon dürfen in die USA, in die Gebiete unter der Hoheitsgewalt der USA oder in die der Rechtsprechung der USA unterworfenen Gebiete versandt, dorthin mitgenommen, dort verteilt oder an US-Personen bzw. zu deren Gunsten abgegeben werden. Als „US-Person“ gelten zu diesem Zweck alle Personen, die US-Bürger oder Staatsangehörige sind oder ihren Wohnsitz in den USA haben, alle Personengesellschaften, die in einem Bundesstaat oder Gebiet unter der Hoheitsgewalt der USA organisiert sind oder bestehen, alle Kapitalgesellschaften, die nach US-amerikanischem Recht oder dem Recht eines Bundesstaates oder Gebiets unter der Hoheitsgewalt der USA organisiert sind, sowie alle in den USA ertragsteuerpflichtigen Vermögensmassen oder Trusts, ungeachtet des Ursprungs ihrer Erträge.

Der Fonds ist aktuell in **mehreren Ländern** zur Vermarktung angemeldet. Die Verwaltungsgesellschaft kann beschliessen, die für die Vermarktung des Fonds getroffenen Vereinbarungen gemäss dem in Artikel 93a der OGAW-Richtlinie beschriebenen Prozess jederzeit zu beenden.

Der **Teilfonds ist in den folgenden Ländern registriert** und wird durch die folgenden Vertretungen vertreten:

Datenschutz: Sie erhalten diese Mitteilung möglicherweise, weil Sie uns Ihre Kontaktdaten mitgeteilt haben. Beachten Sie in diesem Fall bitte, dass wir Ihre personenbezogenen Daten auch zum Zwecke des Direktmarketings verarbeiten können. Nähere Informationen über die Datenschutzpolitik von Lombard Odier finden Sie unter www.lombardodier.com/de/privacy-policy

©2025 Lombard Odier IM. Alle Rechte vorbehalten.