

LO Funds – Circular Economy

Syst. NAV Hdg, Seed, (CHF) N

Reporting mensuel (document marketing)

Actions durables • Actions

31 août 2024

DONNÉES DU FONDS

Domicile/Statut juridique	Luxembourg / SICAV
Statut légal	UCITS
Date de lancement du fonds	16 novembre 2020
Classification SFDR	Article 8
Monnaie du fonds	USD
Monnaie de la classe	CHF Hedgé
Gérant	A. Donets, C. Walsh
Encours (toutes classes)	CHF 343.96 millions
Liquidité (souscr./rbt.)	quotidienne, 15:00
Inv. minimum	CHF 1 million
Frais d'entrée/sortie	0.00% / 0.00%
Commission de gestion	0.375%
Commission de distribution	0.00%
FROC	0.25%
Ongoing charge (31 juillet 2024)	0.63%
TER max (30 septembre 2023)	0.63%

PROFIL DE RISQUE

1	2	3	4	5	6	7
---	---	---	---	---	---	---

Faible Elevé

Cet indicateur synthétique de risque (SRI) est un guide du niveau de risque de ce produit par rapport à d'autres produits. Lorsque les données disponibles portent sur moins de 5 ans, les rendements manquants sont simulés au moyen d'un indice de référence approprié. Le SRI peut évoluer au fil du temps et ne doit pas servir d'indicateur des futurs risques ou rendements. Même la catégorie de risque la plus faible n'implique pas que le Compartiment est dénué de risques ou que le capital est nécessairement garanti ou protégé.

CODES Classe A

ISIN LU2212487594
Bloomberg LONCCNA LX
Telekurs 56336286

VNI CHF 10.42

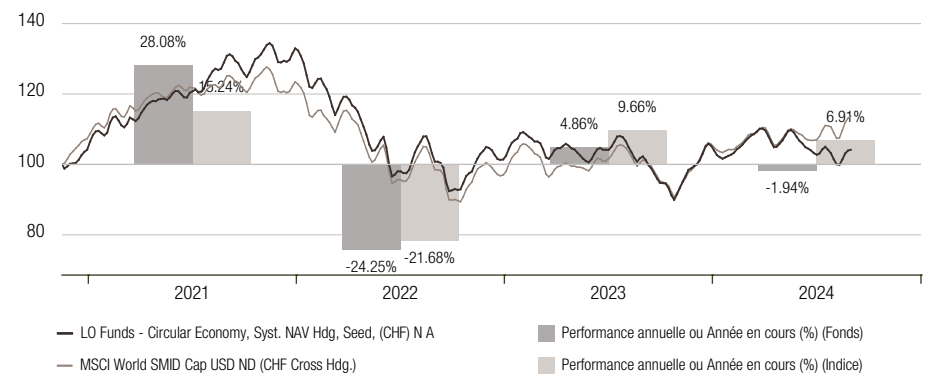
INFORMATION FISCALE

UK - Reporting Status Non
DE - Investment-steuergesetz (InvStG) Equity Fund

POINTS CLÉS

LOF - Circular Economy est géré activement, en référence à l'indice MSCI World SMID Cap TR ND. Il investit dans des actions émises par des sociétés actives au plan mondial (Marchés émergents compris) dont la croissance bénéficiera des réglementations, des innovations, des services ou des produits favorisant la transition vers une économie plus circulaire et une économie valorisant le capital naturel. Il cherche à investir dans des entreprises de qualité dotées de modèles financiers, de pratiques commerciales et de modèles d'affaires soutenables, faisant preuve d'une résilience et d'une capacité à évoluer et à bénéficier des tendances structurelles à long terme au moyen des outils et méthodologies ESG et de profilage de la soutenabilité propriétaires de LOIM. La philosophie d'investissement est basée sur une sélection de titres de forte conviction. Dans le cadre de son exposition aux Marchés émergents, le Compartiment peut investir jusqu'à 20% de ses actifs nets dans des actions émises par des sociétés constituées en Chine continentale (actions A chinoises comprises). Le Gérant est autorisé à utiliser des instruments financiers dérivés à des fins de couverture ou de gestion efficace du portefeuille, mais pas dans le cadre de la stratégie d'investissement.

PERFORMANCE CUMULÉE ET PERFORMANCE ANNUELLE NETTES EN CHF 16 nov. 2020 - 31 août 2024



La performance passée ne prédit pas les rendements futurs. Les Performances sont affichées hors de tous les coûts, et honoraires d'entrée et de sortie. La Performance est sujette au régime fiscal et peut changer dans le futur. Les Rendements peuvent augmenter ou diminuer à la suite de variations des taux de change.

PERFORMANCE NETTE EN CHF	Cumulée		Annualisée	
	Fonds	Indice	Fonds	Indice
Année en cours	-1.94%	6.91%	-	-
YTD	-3.25%	0.50%	-	-
1 mois	0.03%	1.19%	-	-
3 mois	-2.60%	4.17%	-	-
1 an	1.01%	11.47%	-	-
3 ans	-19.69%	-8.70%	-7.02%	-2.97%
Perf. totale (depuis 16.11.2020)	4.17%	13.74%	1.08%	3.44%

STATISTIQUES 16.11.2020 - 31.08.2024	Fonds	Indice
Volat. annualisée	17.88%	17.39%
Ratio de Sharpe	0.04	0.18
Baisse maximum	-32.06%	-29.28%
Corrélation		0.958
Tracking Error		5.15%

	Fonds
Nombre de positions	54

PERFORMANCE MENSUELLE EN %	2020		2021		2022		2023		2024	
	Fonds	Indice	Fonds	Indice	Fonds	Indice	Fonds	Indice	Fonds	Indice
Janvier			1.3	0.6	-8.7	-7.6	7.6	8.4	-4.4	-2.3
Février			4.4	4.3	-0.9	-0.4	-2.8	-2.7	4.8	3.3
Mars			2.5	2.1	-1.5	1.0	0.4	-2.0	4.0	3.8
Avril			3.1	4.0	-7.4	-8.3	-1.5	-0.2	-4.8	-5.1
Mai			3.4	1.1	-2.6	-0.3	-5.7	-3.5	1.4	3.2
Juin			-0.6	0.2	-9.8	-10.1	6.3	5.8	-3.9	-2.1
Juillet			3.9	0.2	8.8	8.4	3.6	4.1	1.3	5.1
Août			4.1	2.4	-4.4	-3.7	-5.2	-4.1	0.0	1.2
Septembre			-4.1	-3.7	-9.5	-10.6	-7.2	-5.4		
Octobre			4.8	4.0	7.4	7.3	-5.1	-6.0		
Novembre	-0.5	1.6	-2.2	-4.2	6.7	6.3	9.5	9.0		
Décembre	5.0	5.8	4.8	3.7	-3.0	-3.6	6.7	7.6		
An	4.4	7.5	28.1	15.2	-24.3	-21.7	4.9	9.7	-1.9	6.9

Les risques suivants peuvent être importants mais ne sont pas nécessairement pris en considération de manière adéquate par l'indicateur synthétique et peuvent entraîner des pertes supplémentaires:

Risque de concentration: dans la mesure où les placements du fonds sont concentrés dans un pays, un marché, une branche, un secteur ou une classe d'actifs spécifiques, le fonds est sujet à des pertes en raison d'événements négatifs touchant le pays, le marché, la branche, le secteur ou la classe d'actifs.

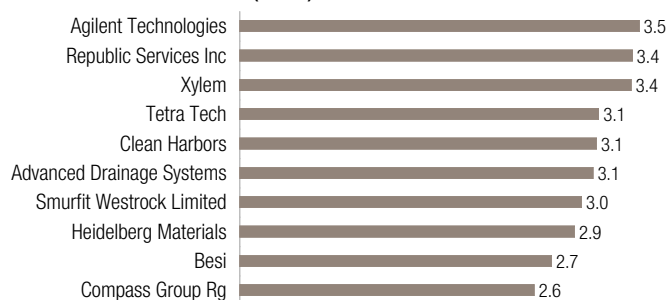
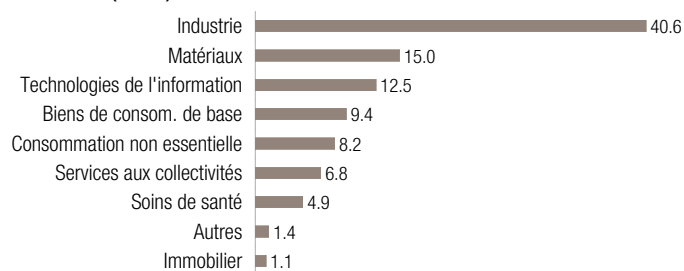
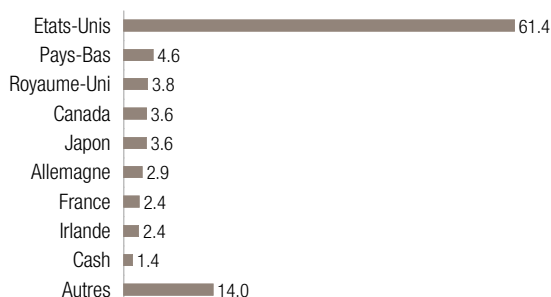
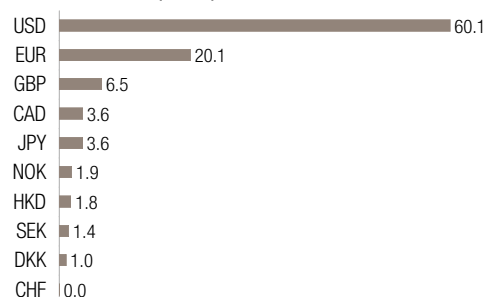
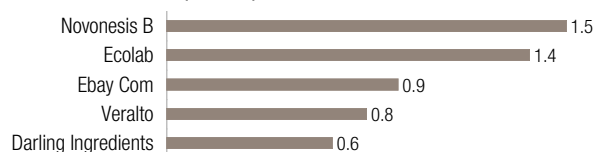
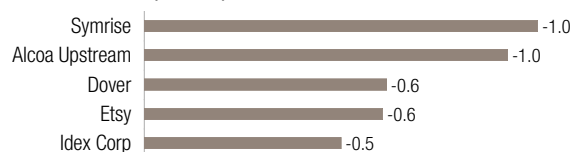
Risque des marchés émergents: un investissement important dans les marchés émergents peut entraîner des difficultés à l'achat ou à la vente des investissements. Les marchés émergents sont également davantage susceptibles de connaître une instabilité politique et les placements détenus dans ces pays pourraient ne pas bénéficier de la même protection que ceux détenus dans des pays davantage développés.

Risque de gestion active: la gestion active repose sur l'anticipation de divers développements de marchés et/ou la sélection des titres. Il existe un risque, à tout moment, que le fonds ne soit pas investi dans les marchés ou titres les plus performants. La valeur d'actif net du fonds risque donc de baisser.

Avant de prendre une décision d'investissement, veuillez lire la dernière version en date du prospectus, des statuts, des documents d'informations clés (DIC), ainsi que du rapport annuel et du rapport semestriel. Veuillez notamment lire l'annexe B « Annexe sur les facteurs de risque » du prospectus.

L'incorporation de risques non financiers dans le processus de décision d'investissement peut induire une sous-pondération de placements rentables dans l'univers d'investissement d'un compartiment et peut également conduire la direction du compartiment à sous-pondérer des placements qui continueront à être performants. Les risques relatifs à la soutenabilité peuvent conduire à une forte détérioration du profil financier, de la rentabilité ou de la réputation d'une entreprise sous-jacente et peuvent donc avoir un impact significatif sur le cours ou la liquidité de ses actions.

Le Fonds a été classifié en tant que produit financier relevant de l'Article 8 du Règlement (UE) 2019/2088 sur la publication d'informations en matière de durabilité dans le secteur des services financiers (le « Règlement SFDR »). Le Fonds favorise, entre autres caractéristiques, des caractéristiques environnementales ou sociales, ou une combinaison de celles-ci, à condition que les entreprises dans lesquelles il investit suivent des pratiques de bonne gouvernance.

10 PRINCIPALES POSITIONS (EN %)**SECTEURS (EN %)****PAYS (EN %)****RÉPARTITION MONÉTAIRE DU FONDS (EN %)****PONDÉRATIONS EN HAUSSE (TITRES)****PONDÉRATIONS EN BAISSÉ (TITRES)**

GLOSSAIRE

Notations de crédit : La répartition par notation de crédit mentionnée pour les fonds convertibles est une combinaison de notations effectuées en interne et de notations provenant de sources externes.

Profil de risque et de rendement : Cet indicateur synthétique de risque (SRI) est un guide du niveau de risque de ce produit par rapport à d'autres produits. Si les données remontent à moins de cinq ans, les rendements manquants sont simulés à l'aide d'un indice approprié. Le SRI peut varier au fil du temps et ne doit pas être utilisé comme un indicateur du risque ou des rendements futurs. Même la classification du risque la plus faible ne signifie pas que le Compartiment est dénué de tout risque ou que le capital est nécessairement garanti ou protégé.

Frais courants (TER) : Les commissions totales servant à gérer et à faire fonctionner un fonds. Le TER inclut la commission de gestion annuelle et les autres frais, par exemple, les frais juridiques, d'administration et d'audit (source : rapports annuels révisés ou rapports semestriels non révisés).

Volatilité : Mesure statistique des fluctuations du cours d'un titre. Elle peut aussi être utilisée pour décrire les fluctuations sur un marché particulier. Une volatilité élevée est un signe de risque plus élevé.

Ratio de Sharpe : Mesure la performance ajustée du risque. Plus le ratio est élevé, meilleure est la performance ajustée du risque.

Baisse maximum : Une baisse est souvent mentionnée en tant que pourcentage entre le sommet et le creux d'un investissement sur une période spécifique. Cela peut aider à comparer le rendement possible d'un investissement par rapport à son risque.

Corrélation : La corrélation évalue comment les titres ou classes d'actifs évoluent les uns par rapport aux autres. Les investissements fortement corrélés ont tendance à augmenter et à diminuer de concert tandis que les investissements avec une faible corrélation ont tendance à enregistrer des performances différentes dans des conditions de marché différentes, ce qui offre des avantages en termes de diversification aux investisseurs. L'échelle de corrélation va de 1 (corrélation parfaite) à -1 (corrélation parfaitement opposée). Un coefficient de corrélation de 0 indique qu'il n'y a pas de corrélation.

AVERTISSEMENT

Le présent document est une **communication commerciale** ayant trait à **Lombard Odier Funds** et à son **Compartiment LO Funds - Circular Economy** (collectivement le « Fonds »). Le présent document est exclusivement destiné aux **investisseurs professionnels** établis dans les pays de l'UE/EEE où le Fonds est enregistré à des fins de distribution, au sens de la directive 2014/65/UE concernant les marchés d'instruments financiers (la « MIF »). Il ne s'adresse ni aux investisseurs privés ni aux « Personnes américaines » au sens du règlement S de la loi des Etats-Unis d'Amérique sur les valeurs mobilières de 1933 (*United States Securities Act*), telle que modifiée.

Le présent document est publié par **Lombard Odier Funds (Europe) S.A.** (ci-après la « Société de gestion »). La Société de gestion est autorisée et réglementée par la Commission de Surveillance du Secteur Financier (la « CSSF »), au sens de la directive européenne 2009/65/CE, et son siège social est sis 291, route d'Arlon, L-1150 Luxembourg. La Société de gestion est regroupée au sein de la Division Lombard Odier Investment Management (« LOIM ») du Groupe Lombard Odier. LOIM est un nom commercial. Les entités de LOIM ont participé à la préparation du présent document. LOIM est un nom commercial. Le Fonds est autorisé et réglementé par la CSSF en tant qu'OPCVM au sens de la directive européenne 2009/65/CE, telle que modifiée.

Le présent document est la propriété de LOIM. Il est fourni uniquement à titre d'information et est réservé à l'usage personnel de son destinataire. Il ne peut être reproduit (en partie ou dans son intégralité), transmis, modifié ou utilisé dans un autre but sans l'autorisation écrite préalable de LOIM. Il n'est pas destiné à être distribué, publié ou utilisé dans un autre but sans l'autorisation écrite préalable de LOIM.

Le contenu du présent document n'a fait l'objet d'aucun examen de la part d'une quelconque autorité de réglementation dans une quelconque juridiction. Il ne saurait constituer une offre ou une recommandation de souscrire une valeur mobilière ou tout autre produit ou instrument financier qu'il décrit. Il contient les opinions de LOIM à la date de publication. Ces opinions et les informations figurant dans le présent document ne tiennent pas compte de la situation personnelle du destinataire. Pour cette raison, aucune déclaration n'est faite quant à l'adéquation et à la pertinence des stratégies d'investissement décrites dans le présent document au regard de la situation personnelle de chaque investisseur. Le traitement fiscal dépend de la situation personnelle de chaque investisseur et peut changer dans le temps. LOIM ne fournit pas de conseils fiscaux. Il vous incombe par conséquent de vérifier les informations susmentionnées et toutes les autres informations fournies dans le présent document, et de les comparer avec les documents juridiques relatifs au Fonds, ou bien de consulter vos fiscalistes externes.

Les informations et les analyses figurant dans le présent document proviennent de sources jugées fiables. LOIM met tout en œuvre pour assurer que le contenu est créé de bonne foi, avec le plus grand soin et avec exactitude, mais ne garantit pas l'actualité, la validité, la fiabilité ou l'exhaustivité des informations figurant dans le présent document. LOIM ne garantit pas non plus que ces informations ne contiennent pas d'erreurs ou d'omissions et décline toute responsabilité en cas de perte ou de dommage résultant de

Ecart de suivi : Mesure l'écart entre un portefeuille de placement et son indice de référence.

Plancher obligataire : Valeur minimale que des obligations convertibles peuvent atteindre, compte tenu de la valeur actuelle des flux de trésorerie futurs restants et du remboursement du principal. Le plancher obligataire est la valeur à laquelle l'option convertible perd toute valeur car le cours de l'action sous-jacente est tombé nettement au-dessous de la valeur de conversion.

Delta : Ratio comparant la variation du prix de l'actif sous-jacent par rapport à la variation correspondante du prix d'un dérivé.

Prime : Si un titre à revenu fixe (obligation) est acheté avec une prime, les taux d'intérêt existants sont plus faibles que le taux des coupons. Les investisseurs paient une prime pour un placement qui restituera un montant plus élevé que les taux d'intérêt existants.

Rendement à l'échéance : Taux de rendement anticipé sur une obligation si elle est détenue jusqu'à l'échéance.

Coupon : Taux d'intérêt indiqué sur une obligation au moment de son émission.

Duration modifiée : Cette formule est utilisée pour déterminer l'effet qu'une variation des taux d'intérêt de 100 points de base (1%) aura sur le prix d'une obligation.

Duration moyenne : La duration modifiée moyenne du portefeuille exprimée en années.

Perte attendue : La perte moyenne annuelle attendue du portefeuille exprimée en pourcentage.

Point de fixation : La probabilité modélisée d'un rendement négatif du portefeuille pour une année donnée.

FROC (Taux fixe du coût opérationnel) : Les Coûts opérationnels couvrent les dépenses directement encourues par la Société ("Coûts directs") et celles résultant des activités exercées par la Société de gestion pour le compte de la Société ("Coûts des services au fonds").

l'utilisation desdites informations. Toutes les informations, opinions et indications de prix peuvent être modifiées sans préavis. Le contenu provenant de tierces parties est libellé comme tel. LOIM décline toute responsabilité en cas de dommages indirects ou accessoires résultant de l'utilisation dudit contenu ou survenus en lien avec son utilisation.

La source des données est indiquée si elle est connue. Sauf mention contraire, les données ont été préparées par LOIM.

Un placement dans le Fonds ne convient pas à tous les investisseurs. Toute décision d'investissement relève uniquement de la responsabilité de l'investisseur.

L'investissement doit être réalisé après analyse de tous les facteurs de risque potentiels et selon un choix indépendant. En particulier, l'investisseur doit vérifier si un investissement est adapté à sa situation financière, à son profil de risque et à ses objectifs d'investissement. **Rien ne garantit la réalisation de l'objectif d'investissement du Fonds ou le rendement du capital. La performance passée ou estimée n'est pas un indicateur des résultats futurs. Aucune garantie n'est donnée quant à la réalisation de bénéfices ou la prévention de pertes substantielles.** L'investissement est exposé à un risque de perte sur tout investissement. Les informations figurant dans le présent document ne constituent pas des conseils relatifs à un investissement ou aux conséquences d'une décision d'investissement spécifique dans un Fonds donné. Dans le cadre de ses décisions d'investissement, chaque investisseur doit évaluer les risques, les objectifs, la liquidité, les impôts et taxes et tout autre critère financier. Les points de vue, opinions et estimations peuvent changer sans préavis et se fondent sur diverses hypothèses qui peuvent s'avérer exactes ou non. Les scénarios présentés sont une estimation de la performance future fondée sur des données passées quant à l'évolution de cet investissement et/ou sur les conditions de marché actuelles, et ne sont pas un indicateur exact. Les résultats que vous obtiendrez dépendront de la performance du marché et de votre durée de détention de l'investissement / du produit.

Tout investissement est exposé à des risques variés. Les investissements mentionnés dans le présent document peuvent comporter des risques difficiles à quantifier et à intégrer dans une évaluation des investissements. En règle générale, les produits tels que les actions, les obligations, les monnaies et les instruments du marché monétaire comportent des risques. Ces risques sont plus élevés dans le cas des produits dérivés, des produits structurés et des produits de *private equity*, qui s'adressent exclusivement aux investisseurs capables de comprendre leur nature et leurs caractéristiques et d'en assumer les risques. Sur demande, LOIM se tient à la disposition des investisseurs pour leur fournir des informations plus détaillées sur les risques associés à des instruments donnés. La liquidité d'un investissement dépend de l'offre et de la demande. Certains produits peuvent ne pas disposer d'un marché secondaire bien établi ou s'avérer difficiles à évaluer dans des conditions de marché extrêmes, ce qui peut se traduire par un cours volatil et des difficultés à déterminer le prix de vente de l'actif. Lorsque le Fonds est libellé dans une monnaie autre que la monnaie de référence de l'investisseur, les variations du taux de change peuvent avoir une incidence négative sur le prix et les revenus. Tous les chiffres de performance reflètent le réinvestissement des intérêts et des dividendes et ne

tiennent pas compte des commissions et des frais encourus lors de l'émission et du rachat des Actions/Parts. Les chiffres de performance sont estimés et n'ont pas fait l'objet d'un audit. La performance nette indique la performance nette de frais et de dépenses pour le Fonds / la classe d'Actions concerné(e) au cours de la période de référence. Le présent document ne contient pas de recommandations ou de conseils personnalisés et n'entend pas se substituer à un conseil professionnel sur un investissement dans des produits financiers. La présente communication commerciale ne saurait constituer, ni dans sa totalité ni en partie, la base d'un contrat d'achat ou de souscription au sein du Fonds et ne doit pas servir de référence à un tel contrat. Tous les coûts ne sont pas recensés dans le présent document et il est recommandé à l'investisseur de consulter les Documents d'offre pour de plus amples informations.

Les statuts, le prospectus, le document d'informations clés (le « **DIC PRIIPs** ») et le formulaire de souscription sont les seuls documents d'offre officiels de vente des Actions du Fonds (les « Documents d'offre »). Aucune partie n'est autorisée à fournir des informations ou des garanties qui ne figurent pas dans les Documents d'offre.

Accès aux documents dans les pays d'enregistrement

Les **DIC PRIIPs** sont disponibles dans l'une des langues officielles de votre pays et un prospectus est disponible en anglais, allemand, français et italien. Les **DIC PRIIPs** et le prospectus, ainsi que les statuts et le dernier rapport financier annuel et semestriel, sont disponibles sur le site Internet www.loim.com ou peuvent être obtenus gratuitement au siège social du Fonds ou de la Société de gestion et auprès des distributeurs du Fonds ou des représentants locaux indiqués ci-dessous. Ces Documents d'offre sont fournis uniquement à titre d'information et d'illustration. Ils ne sont pas juridiquement contraignants, ne constituent pas une information requise par une quelconque disposition législative et ne sauraient servir de base à une décision d'investissement.

Veillez consulter le prospectus et les **DIC PRIIPs** avant de prendre une décision d'investissement finale. Avant d'investir dans le Fonds, l'investisseur doit lire l'intégralité des Documents d'offre, en particulier les facteurs de risque liés à un investissement dans le Fonds, examiner attentivement l'adéquation d'un tel investissement au regard de sa situation personnelle et, le cas échéant, obtenir des conseils professionnels indépendants sur les **risques**, ainsi que sur les **conséquences juridiques, réglementaires, fiscales, comptables et en matière de crédit**.

LOIM reconnaît que des conflits d'intérêts peuvent exister du fait de la distribution du Fonds, qui est émis ou géré par des entités appartenant au Groupe Lombard Odier. LOIM a mis en place une **politique relative aux conflits d'intérêts** afin d'identifier et de gérer de tels conflits. Une copie de cette politique est disponible sur le site Internet <https://am.lombardodier.com/fr/fr/home/disclaimers/regulatory-disclosures.html>.

Un résumé des droits des investisseurs concernant les plaintes et les litiges est disponible, en anglais, sur le site Internet <https://am.lombardodier.com/fr/fr/home/disclaimers/regulatory-disclosures.html>. Ce Fonds est classé comme relevant de l'article 8 du règlement (UE) 2019/2088 du Parlement européen et du Conseil du 27 novembre 2019 sur la publication d'informations en matière de durabilité dans le secteur des services financiers (le « SFDR »). Un résumé des informations en matière de durabilité publiées sur le site Internet pour les produits est disponible, en anglais, à la rubrique « Sustainability-related Disclosure » du site Internet du Fonds, à l'adresse "www.loim.com". Limites méthodologiques : L'évaluation des risques en matière de durabilité est complexe et peut reposer sur des données ESG qui sont difficiles à obtenir et incomplètes, estimées, obsolètes ou sensiblement inexactes. Même s'ils sont identifiés, rien ne garantit que ces données seront correctement analysées.

Un résumé des informations en matière de durabilité publiées sur le site Internet au niveau de l'entité est disponible, en anglais, à la rubrique « Regulatory and voluntary » du site Internet du Fonds, à l'adresse [Regulatory Disclosures - Asset Management - Lombard Odier](http://www.lombardodier.com/fr/fr/home/disclaimers/regulatory-disclosures.html).

Limitations relatives à la vente

Les Actions émises au sein de ce Fonds ne peuvent être publiquement offertes ou vendues que dans les pays où cette offre ou vente publique est autorisée. En conséquence, sauf si la Société de gestion ou ses représentants ont déposé une demande

auprès des autorités de surveillance locales et si celles-ci ont donné leur accord, et tant qu'aucune demande de la sorte n'a été déposée et que les autorités de surveillance n'ont pas donné leur accord, ce Fonds ne constitue pas une offre d'achat d'actions de fonds de placement.

Produit ne convenant pas aux « Personnes américaines » : Le Fonds n'est pas enregistré en vertu de la loi des Etats-Unis d'Amérique sur les valeurs mobilières de 1933 (*United States Securities Act*). Le présent document n'est pas destiné à toute personne considérée comme une « Personne américaine » au sens du règlement S de ladite Loi, telle que modifiée, ou en vertu de la loi des Etats-Unis d'Amérique sur les sociétés d'investissement de 1940 (*Investment Company Act*) et ne sera pas enregistré en vertu de ladite Loi, telle que modifiée, ou de toute autre loi fédérale des Etats-Unis. Par conséquent, les Actions ne seront pas publiquement offertes ou vendues aux Etats-Unis. Ni le présent document ni aucune copie de ce dernier ne peuvent être envoyés, emmenés, distribués ou remis aux Etats-Unis d'Amérique, dans l'un(e) de leurs territoires, possessions ou zones soumises à leur juridiction, ni remis à une Personne américaine ou dans l'intérêt d'une telle personne. A cet effet, le terme « Personne américaine » désigne tout citoyen, ressortissant ou résident des Etats-Unis d'Amérique, toute société de personnes organisée ou existant dans un(e) Etat, territoire ou possession des Etats-Unis d'Amérique, toute société de capitaux soumise au droit des Etats-Unis d'Amérique ou d'un(e) Etat, territoire ou possession des Etats-Unis d'Amérique, ou toute succession ou fiducie soumise à l'impôt fédéral des Etats-Unis d'Amérique, quelle que soit la source de ses revenus.

Le Fonds fait actuellement l'objet d'une notification pour sa commercialisation dans plusieurs juridictions. La Société de gestion peut, à tout moment, décider de mettre fin aux dispositions prises pour la commercialisation du Fonds conformément au processus présenté à l'article 93 bis de la Directive OPCVM.

Lorsque le Fonds est enregistré dans les juridictions suivantes et est représenté par les représentants suivants :

Informations importantes sur les indices de référence

Tous les indices de référence et autres indices cités dans le présent document sont indiqués uniquement à titre d'information. Aucun indice de référence ou autre indice ne peut être directement comparé aux objectifs, à la stratégie ou à l'univers d'investissement d'un fonds. La performance d'un indice de référence n'est pas un indicateur de la performance passée ou future d'un fonds. Il ne saurait être présumé que le fonds concerné investira dans une quelconque valeur mobilière entrant dans la composition d'un quelconque indice, ni qu'il n'existe une corrélation entre la performance de ce fonds et celle de l'indice.

LOIM ne fournit pas de conseils comptables, fiscaux ou juridiques.

MSCI : Les « Parties de MSCI » déclinent, expressément, toute garantie (y compris, sans toutefois s'y limiter, toute garantie d'originalité, d'exactitude, d'exhaustivité, d'actualité, d'absence de violation, de qualité marchande et d'adéquation à une fin particulière) eu égard aux informations sur MSCI. Les Parties de MSCI ne sauraient, en aucun cas, être tenues responsables de tout dommage direct, indirect, particulier, accessoire, punitif, consécutif (y compris, sans toutefois s'y limiter, les manques à gagner) ou autre. Les informations sur MSCI et les clauses de non-responsabilité sont présentées de façon plus détaillée sur le site Internet : <http://www.msci.com>

Protection des données : Il se peut que vous receviez la présente communication parce que vous nous avez fourni vos coordonnées. Si tel est le cas, veuillez noter que nous sommes susceptibles de traiter vos données à caractère personnel à des fins de marketing direct. Pour de plus amples informations sur la politique de protection des données de Lombard Odier, veuillez consulter le site Internet www.lombardodier.com/fr/privacy-policy.

©2024 Lombard Odier IM. Tous droits réservés.