

LO Funds – Circular Economy

Syst. NAV Hdg, Seed, (CHF) M

Fact Sheet (Materiale promozionale)

Azioni sostenibili • Azioni

31 agosto 2024

FUND FACTS

Domicilio/Forma giuridica	Lussemburgo / SICAV
Legal Status	UCITS
Data di lancio del fondo	16 novembre 2020
Classificazione SFDR	Articolo 8
Valuta del Fondo	USD
Valuta della classe	CHF Hedged
Gestore	A. Donets, C. Walsh
Patrimonio (tutte le classi)	CHF 343.96 milioni
Liquidità (sub./red.)	quotidianamente, 15:00
Investimento minimo	EUR 3'000 o equivalente
Spesa di sottoscrizione/rimborso	0.00% / 0.00%
Commissione di gestione	0.4125%
Commissione di distribuzione	0.00%
FROC	0.35%
Ongoing charge (31 luglio 2024)	0.77%
TER max (30 settembre 2023)	0.76%

PROFILO DI RISCHIO

1	2	3	4	5	6	7
---	---	---	---	---	---	---

Basso Elevato

Questo indicatore sintetico di rischio (SRI) è una guida al livello di rischio di questo prodotto rispetto ad altri prodotti. Laddove i dati disponibili risalgono a un periodo inferiore a cinque anni, i rendimenti mancanti vengono simulati con l'aiuto di un benchmark idoneo. L'indice SRI può variare nel tempo e non dovrebbe essere utilizzato come indicatore di rischi o rendimenti futuri. Anche la classificazione di rischio più bassa non implica che il Comparto sia esente da rischio o che il capitale sia necessariamente garantito o protetto.

CODICI	Classe A	Classe D
ISIN	LU2212487081	LU2212487164
Bloomberg	LOFNCSC LX	LOFNCSM LX
Telekurs	56317540	56336283
VNI	CHF 10.36	CHF 10.14

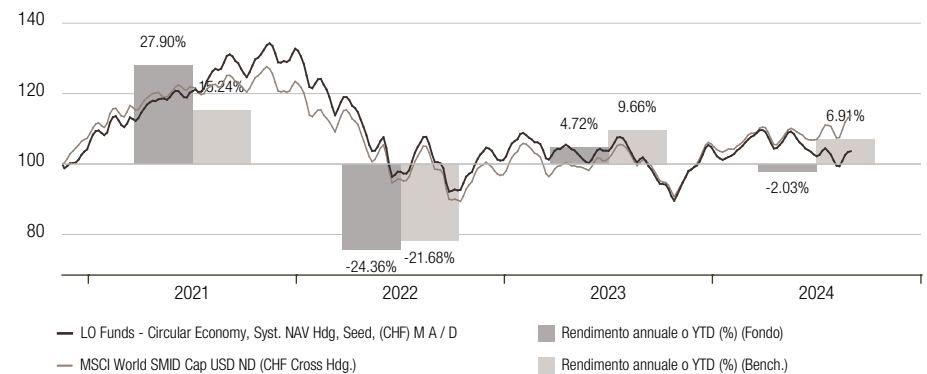
INFORMAZIONI FISCALI

UK - Reporting Status	No
DE - Investment-steuergesetz (InvStG)	Equity Fund
Ultimo dividendo (27.11.2023)	CHF 0.08

EVENTI DI RILIEVO

LOF - Circular Economy è gestito attivamente rispetto all'indice MSCI World Mid Cap. Investe in azioni emesse da società in tutto il mondo (compresi i Mercati emergenti), la cui crescita è destinata a trarre beneficio dalla regolamentazione, dalle innovazioni, dai servizi o dai prodotti che promuovono la transizione verso un'economia più circolare e un'economia che valorizza il capitale naturale. Mira a investire in società di alta qualità con modelli finanziari, prassi aziendali e modelli operativi sostenibili, che dimostrano resilienza e la capacità di evolversi e trarre vantaggio dalle tendenze strutturali di lungo termine utilizzando le metodologie e gli strumenti proprietari di Definizione del profilo ESG e di sostenibilità di LOIM. L'approccio d'investimento applicato si basa su un processo di selezione dei titoli ad alta convinzione. Nell'ambito dell'esposizione ai Mercati emergenti, il Comparto può investire fino al 20% del patrimonio netto in azioni emesse da società con sede principale nella Cina continentale (comprese le Azioni A cinesi). Il Gestore è autorizzato a utilizzare strumenti finanziari derivati a fini di copertura o di un'EGP, ma non nell'ambito della strategia d'investimento.

PERFORMANCE CUMULATIVA NETTO E PERFORMANCE ANNUALE IN CHF 16-nov-2020 - 31-ago-2024



La performance passata non prevede rendimenti futuri. Le Performance sono visualizzate al netto di tutti i costi, ad eccezione delle eventuali commissioni di ingresso e di uscita. Il Performance è soggetto al trattamento fiscale che può cambiare in futuro. I Rendimenti possono aumentare o diminuire a causa delle fluttuazioni valutarie.

PERFORMANCE NETTA IN CHF	Cumulata		Annualizzata	
	Fondo	Bench.	Fondo	Bench.
Da inizio anno	-2.03%	6.91%	-	-
YTQ	-3.32%	0.50%	-	-
1 mese	0.02%	1.19%	-	-
3 mesi	-2.63%	4.17%	-	-
1 anno	0.87%	11.47%	-	-
3 anni	-20.02%	-8.70%	-7.14%	-2.97%
Rendimento dal lancio (16.11.2020)	3.63%	13.74%	0.94%	3.44%

STATISTICHE 16.11.2020 - 31.08.2024

	Fondo	Bench.
Volat. su base annuale	17.88%	17.39%
Indice di Sharpe	0.03	0.18
Max. drawdown	-32.23%	-29.28%
Correlazione		0.958
Tracking Error		5.15%

	Fondo
Numero di titoli	54

RENDIMENTI MENSILI IN %	2020		2021		2022		2023		2024	
	Fondo	Bench.	Fondo	Bench.	Fondo	Bench.	Fondo	Bench.	Fondo	Bench.
Gennaio			1.3	0.6	-8.8	-7.6	7.6	8.4	-4.4	-2.3
Febbraio			4.4	4.3	-0.9	-0.4	-2.8	-2.7	4.8	3.3
Marzo			2.5	2.1	-1.5	1.0	0.4	-2.0	4.0	3.8
Aprile			3.1	4.0	-7.4	-8.3	-1.5	-0.2	-4.8	-5.1
Maggio			3.4	1.1	-2.6	-0.3	-5.8	-3.5	1.4	3.2
Giugno			-0.6	0.2	-9.8	-10.1	6.3	5.8	-3.9	-2.1
Luglio			3.9	0.2	8.8	8.4	3.6	4.1	1.3	5.1
Agosto			4.1	2.4	-4.5	-3.7	-5.3	-4.1	0.0	1.2
Settembre			-4.1	-3.7	-9.5	-10.6	-7.2	-5.4		
Ottobre			4.8	4.0	7.4	7.3	-5.1	-6.0		
Novembre	-0.5	1.6	-2.2	-4.2	6.7	6.3	9.5	9.0		
Dicembre	4.9	5.8	4.8	3.7	-3.0	-3.6	6.7	7.6		
Anno	4.4	7.5	27.9	15.2	-24.4	-21.7	4.7	9.7	-2.0	6.9

I seguenti rischi possono essere sostanzialmente rilevanti ma possono non essere sempre adeguatamente espressi dall'indicatore di rischio sintetico e possono causare perdite addizionali:

Rischio di concentrazione: Nella misura in cui gli investimenti del fondo sono concentrati in un paese, mercato, industria, settore o classe d'attivo particolare, il fondo può essere soggetto a perdite dovute ad eventi avversi che interessano quel paese, mercato, industria, settore o classe d'attivo.

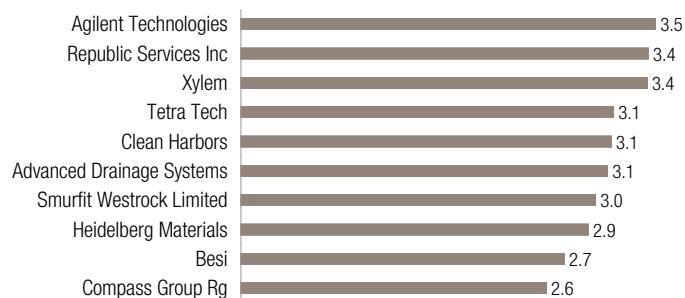
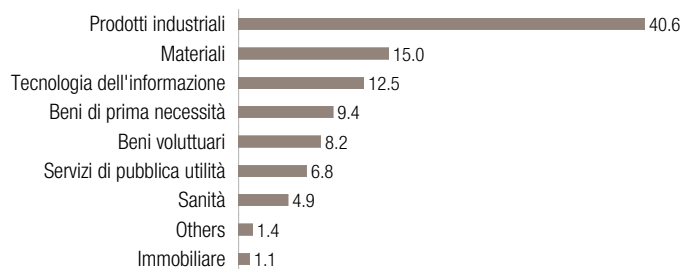
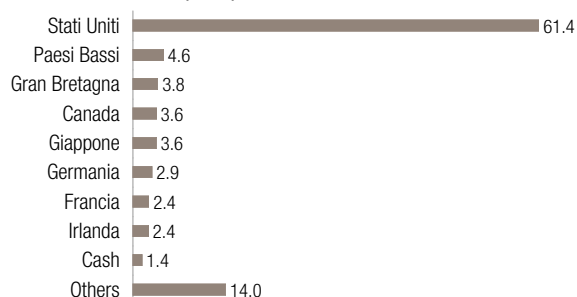
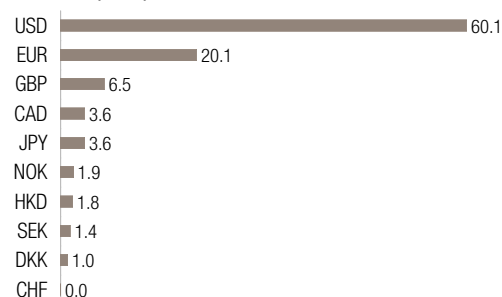
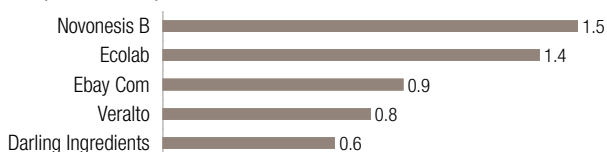
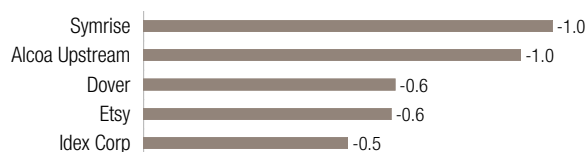
Rischio di mercati emergenti: Investimenti significativi nei mercati emergenti possono generare difficoltà nella compravendita di investimenti. È inoltre più probabile che i mercati emergenti attraversino fasi di incertezza politica e gli investimenti in questi paesi possono non godere della stessa protezione di cui godono quelli detenuti nei paesi più sviluppati.

Rischio di gestione attiva: La gestione attiva consiste nel prevedere vari sviluppi di mercato e/o nella selezione dei titoli. Sussiste il rischio, in qualunque momento, che il fondo non sia investito nei mercati o nei titoli maggiormente performanti. Anche il valore netto del patrimonio del fondo può diminuire.

Prima di prendere qualsiasi decisione d'investimento, si prega di consultare l'ultima versione del Prospetto, lo Statuto, i Documenti contenenti informazioni (KID) e l'ultima versione delle relazioni annuali e semestrali. Si invita a prestare attenzione all'Appendice B "Allegato fattori di rischio" del Prospetto.

L'integrazione di rischi extra-finanziari nel processo decisionale relativo agli investimenti può comportare la sottoponderazione di investimenti redditizi nell'universo di investimento del comparto e può anche indurre i gestori del comparto a sottoponderare investimenti che continueranno a essere performanti. I rischi di sostenibilità possono causare un notevole peggioramento del profilo finanziario, della redditività o della reputazione di un investimento sottostante e possono pertanto avere un impatto significativo sul suo prezzo di mercato o sulla sua liquidità.

Il Fondo è classificato come un prodotto finanziario soggetto all'articolo 8 del Regolamento (UE) 2019/2088 relativo all'informativa sulla sostenibilità nel settore finanziario ("SFDR"). Il Fondo promuove, tra le altre, caratteristiche ambientali o sociali, o una combinazione di esse, a condizione che le società in cui sono effettuati gli investimenti seguano prassi di buona governance.

PRINCIPALI 10 TITOLI (IN %)**SCOMPOSIZIONE SETTORIALE (IN %)****SCOMPOSIZIONE GEOGRAFICA (IN %)****SCOMPOSIZIONE VALUTARIA (IN %)****INCREASED (SECURITIES)****PONDERAZIONI AL RIBASSO**

GLOSSARIO

Rating creditizi: la ripartizione per rating creditizi menzionata per i fondi di obbligazioni convertibili è un mix di rating calcolati internamente e forniti da fonti esterne.

Profilo di rischio/rendimento: Questo indicatore sintetico di rischio (SRI) è una guida al livello di rischio di questo prodotto rispetto ad altri prodotti. Se i dati disponibili si riferiscono a un periodo inferiore a cinque anni, i rendimenti mancanti vengono simulati con l'aiuto di un benchmark idoneo. L'SRI può variare nel tempo e non deve essere utilizzato come indicatore dei rischi e rendimenti futuri. L'appartenenza alla categoria di rischio più bassa non implica che il Comparto sia privo di rischio né che il capitale sia necessariamente garantito o protetto.

Total Expense Ratio (TER): le spese totali associate alla gestione e all'attività operativa del fondo. Il TER include la commissione di gestione annua e altri oneri, come ad esempio le spese legali, amministrative e di revisione (fonte: relazioni annuali certificate o semestrali non certificate).

Volatilità: un indicatore statistico delle fluttuazioni del prezzo di un titolo. Può anche essere utilizzata per descrivere le fluttuazioni di uno specifico mercato. Un'elevata volatilità indica un più alto rischio.

Indice di Sharpe: un indicatore della performance rettificata per il rischio. A un livello più alto corrisponde una migliore performance rettificata per il rischio.

Perdita massima: la perdita massima è in genere calcolata come la variazione percentuale tra il livello massimo e il livello minimo di un investimento in un determinato periodo.

Consente di confrontare il rendimento potenziale di un investimento e il suo rischio.

Correlazione: la correlazione indica in quale misura vari titoli o categorie di attivi si muovono gli uni in relazione agli altri. Gli investimenti con un'elevata correlazione tendono a salire e scendere insieme, mentre quelli con una bassa correlazione tendono a registrare performance differenti in condizioni di mercato diverse, offrendo vantaggi in termini di diversificazione. La correlazione si attesta tra 1 (correlazione perfetta) e -1 (correlazione opposta perfetta). Un coefficiente di correlazione pari a 0 indica che non sussiste alcuna

correlazione.

Tracking error: Indicatore del rapporto tra l'andamento di un portafoglio di investimenti e l'indice impiegato come suo benchmark.

Bond floor: il valore minimo che può essere raggiunto dalle obbligazioni convertibili sulla base del valore attuale dei restanti flussi di cassa futuri e del rimborso del capitale. Il bond floor è il livello al quale l'opzione di conversione perde del tutto valore perché il prezzo dell'azione sottostante è sceso notevolmente al di sotto del valore di conversione.

Delta: il coefficiente che mette in relazione la variazione di prezzo del titolo sottostante e la corrispondente variazione di prezzo del derivato.

Premio: se un titolo a reddito fisso (obbligazione) viene acquistato con un premio, i tassi d'interesse effettivi sono inferiori al tasso d'interesse cedolare. Gli investitori pagano un premio per un investimento che frutterà loro un rendimento superiore ai tassi d'interesse in vigore.

Rendimento alla scadenza: il tasso di rendimento previsto per un'obbligazione se questa è detenuta fino alla scadenza.

Cedola: il tasso d'interesse dichiarato su un'obbligazione al momento della sua emissione.

Duration modificata: formula utilizzata per determinare l'effetto di una variazione di 100 punti base (1%) dei tassi d'interesse sul prezzo di un'obbligazione.

Duration media: duration modificata media del portafoglio espressa in anni.

Perdita attesa: perdita attesa media annua del portafoglio espressa in percentuale.

Attachment point: la probabilità di rendimento negativo del portafoglio in un dato anno, calcolata tramite modelli.

FROC (Fixed Rate of Operational Costs): I Costi operativi coprono le spese direttamente sostenute dalla Società ("Costi diretti") e quelle derivanti dalle attività svolte dalla Società di gestione per conto della Società ("Costi di servizio del Fondo").

DISCLAIMER

Questo documento rappresenta materiale di marketing. Il presente documento è stato allestito da Lombard Odier Funds (Europe) S.A. ed è pubblicato da Lombard Odier Asset Management (Europe) Limited, una società per azioni a responsabilità limitata costituita in Inghilterra e Galles con il numero di registrazione 07099556, avente sede legale a Queensberry House, 3 Old Burlington Street, Londra, Regno Unito, W1S 3AB. Lombard Odier Investment Managers ("LOIM") è un marchio commerciale. Il presente documento è approvato alla data di pubblicazione. Il fondo citato in questo documento (di seguito il "Fondo") è una società d'investimento a capitale variabile (SICAV) di diritto lussemburghese. Il Fondo è autorizzato e regolamentato dalla Commission de Surveillance du Secteur Financier (CSSF) del Lussemburgo quale OICVM ai sensi della direttiva UE 2009/65/CE e successive modifiche. La società di gestione del Fondo è Lombard Odier Funds (Europe) S.A. (di seguito la "Società di gestione"), una società pubblica a responsabilità limitata (SA) lussemburghese avente sede legale a 291, route d'Arlon L-1150 Lussemburgo, autorizzata e regolamentata dalla CSSF quale Società di gestione ai sensi della direttiva UE 2009/65/CE e successive modifiche. Il Fondo è registrato per l'offerta al pubblico solo in alcune giurisdizioni. Il presente documento non è una raccomandazione a sottoscrivere né costituisce un'offerta a vendere o una sollecitazione o un'offerta ad acquistare azioni del Fondo, né vi sarà alcuna vendita delle azioni del Fondo nelle giurisdizioni in cui detta offerta, sollecitazione o vendita siano illecite. Di conseguenza, in alcune giurisdizioni l'offerta di azioni del Fondo potrebbe essere soggetta a restrizioni. I potenziali investitori devono informarsi in merito a dette restrizioni nelle loro rispettive giurisdizioni, ivi incluse le restrizioni legali, fiscali, valutarie o di altro tipo, e sono tenuti a osservarle. Né questo documento né qualsivoglia sua parte dovrà fungere da base o da riferimento per contratti di acquisto o sottoscrizione di quote del Fondo. **Qualsiasi acquisizione dovrà avvenire unicamente sulla base dei documenti ufficiali del Fondo nella loro versione definitiva.** Lo statuto, il prospetto, il documento contenente informazioni chiave per gli investitori, e il modulo di sottoscrizione sono gli unici documenti di offerta ufficiali relativi alle azioni del Fondo ("Documenti di offerta") e sono disponibili sul sito www.loim.com o possono essere richiesti gratuitamente presso la sede legale del Fondo della Società di gestione, presso i distributori del Fondo o i rappresentanti locali indicati sotto.

Svizzera – autorità di vigilanza: FINMA (Autorità federale di vigilanza sui mercati finanziari), rappresentante: Lombard Odier Asset Management (Switzerland) SA, 6 av. des Morgines, 1213 Petit-Lancy; agente pagatore: Bank Lombard Odier & Co SA., 11 rue de la Corrairie, CH-1204 Ginevra.

Una sintesi dei diritti degli investitori e informazioni sull'integrazione dei rischi per la sostenibilità sono disponibili su <https://am.lombardodier.com/home/asset-management-regulatory-disc.html>. Un investimento nel Fondo potrebbe non essere adeguato per tutti gli investitori. L'investimento in un Fondo ha carattere speculativo. Non può esserci alcuna assicurazione in merito al raggiungimento dell'obiettivo del Fondo o alla realizzazione di rendimenti sul capitale investito. I rendimenti passati o stimati non sono necessariamente indicativi dei risultati futuri e non può esserci alcuna assicurazione in merito al conseguimento di utili o al fatto che non si subiranno perdite consistenti. Se il Fondo è denominato in una valuta diversa dalla valuta di riferimento dell'investitore, le variazioni del

tasso di cambio possono avere un impatto avverso su prezzo e reddito. Tutti i dati sulla performance riflettono il reinvestimento di interessi e dividendi e non tengono conto delle commissioni e delle spese sostenute all'emissione e al riscatto delle azioni/quote; i dati sulla performance sono stime e non sono certificati. La performance netta indica la performance al netto di commissioni e spese per il fondo/la classe di azioni in questione nel corso del periodo di riferimento. Il presente documento non contiene raccomandazioni o consulenze personalizzate e non intende sostituire un'assistenza professionale in materia di investimenti in prodotti finanziari. Prima di investire nel Fondo l'investitore deve leggere interamente i Documenti di offerta e in particolare i fattori di rischio relativi all'investimento nel Fondo, valutare attentamente l'adeguatezza di tale investimento alla sua situazione particolare e, se necessario, ottenere una consulenza professionale indipendente in relazione ai rischi e alle conseguenze legali, normative, fiscali, di credito e di contabilità. Il presente documento è proprietà di LOIM ed è rivolto al destinatario esclusivamente per uso personale. È vietato riprodurlo (in tutto o in parte), trasmetterlo, modificarlo o utilizzarlo per qualunque altro scopo senza la previa autorizzazione scritta di LOIM. Il presente documento non è destinato allo scopo di essere distribuito, pubblicato o utilizzato in qualunque giurisdizione in cui tale distribuzione, pubblicazione o utilizzo sarebbe illegale. Questo documento riporta le opinioni di LOIM alla data di pubblicazione. Le informazioni e le analisi ivi contenute si basano su fonti ritenute attendibili. Tuttavia, LOIM non garantisce la tempestività, correttezza o completezza delle informazioni ivi contenute e declina ogni responsabilità per qualunque perdita o danno derivante dall'uso delle stesse. Tutte le informazioni e opinioni nonché i prezzi indicati sono soggetti a modifica senza preavviso. I contenuti del presente documento sono destinati a soggetti che si qualificano come investitori professionisti sofisticati e che sono autorizzati o regolamentati per operare sui mercati finanziari o a soggetti che LOIM ritiene in possesso della necessaria competenza, esperienza e conoscenza in relazione agli argomenti di investimento ivi illustrati e per i quali LOIM ha ricevuto assicurazione che sono in grado di prendere decisioni d'investimento autonome e che capiscono i rischi impliciti negli investimenti di cui al presente documento, o ad altri soggetti che LOIM ha espressamente confermato essere destinatari idonei di questo documento. Qualora non rientrate in nessuna delle suddette categorie, siete cortesemente invitati a restituire il presente documento a LOIM oppure a distruggerlo; vi invitiamo espressamente a non basarvi sui suoi contenuti, a non fare riferimento ad alcuno degli argomenti ivi trattati in materia di investimenti e a non consegnare il presente documento a terzi. È vietato inviare, portare o distribuire il presente documento o sue copie negli Stati Uniti d'America, nei loro territori o possedimenti o in aree soggette alla loro giurisdizione, oppure a o a favore di Soggetti statunitensi. A questo proposito, con l'espressione "Soggetto statunitense" si intende un soggetto avente cittadinanza, nazionalità o residenza negli Stati Uniti d'America, una società di persone costituita o esistente in qualsiasi stato, territorio o possedimento degli Stati Uniti d'America, una società di capitali costituita ai sensi del diritto degli Stati Uniti d'America o di qualsiasi loro stato, territorio o possedimento, o un patrimonio o trust soggetto alle imposte federali statunitensi sul reddito, indipendentemente dalle sue fonti di reddito. Fonte dei dati: i dati vengono preparati da LOIM, se non diversamente indicato. **Disclaimer relativo ai rating e alle categorie di Morningstar:** © 2023 Morningstar, Inc. Tutti i diritti riservati. Le informazioni qui contenute: (1) sono proprietà di Morningstar; (2) non possono essere copiate o distribuite; e (3) non sono garantite in

termini di accuratezza, completezza o tempestività. Né Morningstar né i suoi fornitori di contenuti sono responsabili per eventuali danni o perdite derivanti dall'uso di tali informazioni.

Informazioni importanti sul benchmark : Eventuali indici o benchmark inclusi nelle schede informative hanno scopo informativo e i risultati ottenuti nel passato non costituiscono una garanzia di performance future. I benchmark e gli indici non sono direttamente confrontabili con la strategia di investimento dei comparti e gli investitori non devono presumere che vi sia una correlazione diretta tra la performance di un indice/benchmark e quella di un comparto. Si richiama l'attenzione degli investitori sul fatto che per le classi di azioni con copertura, la metodologia di copertura degli indici di performance replicherà quella della classe di azioni di riferimento e può includere la performance dei benchmark simulata dal Gestore al fine di replicare il meccanismo della classe di azioni di riferimento.

Informazioni importanti sull'obiettivo di performance/rischio : L'obiettivo di performance/rischio costituisce uno degli obiettivi nella costruzione del portafoglio; non

rappresenta la performance/il rischio passata/o e non può essere considerato rappresentativo dell'effettiva/o performance/rischio futura/o. **Informazioni importanti sulla costruzione del portafoglio :** Le informazioni di portafoglio fornite nel presente documento hanno scopo puramente informativo e non sono da intendersi né come una raccomandazione d'investimento né come un elenco esaustivo di tutti i fattori o considerazioni potenzialmente rilevanti per un investimento nei titoli citati. Esse illustrano il processo d'investimento intrapreso dal gestore rispetto a un certo tipo d'investimento, ma non possono essere rappresentative del portafoglio presente o futuro di investimenti del Fondo nel suo insieme; è inoltre necessario tenere presente che, di per sé, non saranno sufficienti a fornire una panoramica chiara e bilanciata del processo d'investimento intrapreso dal gestore o della composizione del portafoglio d'investimento del Fondo. A seconda dei casi, ulteriori informazioni relative alla metodologia di calcolo e al contributo di ogni posizione nel conto rappresentativo alla performance complessiva del conto possono essere ottenute presso il Fondo o la Società di gestione. © 2024 Lombard Odier Investment Managers – tutti i diritti riservati.